

Erhebungsbogen

B

Projekt	Biotopkartierung Hamburg, Datenbestand aus FoxPro	Interne Nr.	56581
		DK5 DK5-GK	7450 7452
Handlungsbedarf	Nein	DK5 - Name	Wohldorf-Ohlstedt
Bearbeitung	NET	Biotop-Nr. alt	22 22
Räumliche Abbildung	Fläche	Kartierung	15.08.1995
Anzahl Abschnitte	1	Fläche / Länge [m²/m]	21991,3171
		Breite (lineare Abb.) [m]	

Gesetzlicher Schutz **_ kein gesetzl. Schutz kein gesetzlich geschütztes Biotop** **Schutz nur teilweise** **Nein**

Gesamtbewertung 5 Noch wertvoll, gut entwicklungsfähig

- Alter
- Belastungsgrad
- Ökolog. Funktion
- Seltenheit

Bestandsbeschreibung

Fichtenforst aus aufgelichtetem Stangenholz im Osten und zusammengebrochenem Altbestand (Windwurf, Borkenkäfer) im Westen. Im Westen abgezaunt. V. a. hier, aber auch im Osten, starke Verjüngung mit Buchen und Birken. Die Krautschicht ist hoch und sehr dicht und wird von Himbeere und Landreitgras dominiert.

Spezielle Nutzungen: Forst

Nutzungsintensität: gepflegt

Vorkommende Pflanzengesellschaften: ohne Angabe

Vorkommen an Biotoptypen

1	TF	Typ	HF	F.Anteil
2	BTYP	Biotoptyp	- gesetzl. Grundl.	
3	Zusatz	Zusatz zum Biotoptypen		
4	LRT	Lebensraumtyp		
1	1		Ja	70 %
2	WZF	Fichtenforst (2000)		
1	2			30 %
2	WI	Waldlichtungs- oder Kahlschlagsflur (2000)		

Räumliche Lage

Lagebeschreibung	Westlich des Mühlenredders		
Nachbarnutzung/en			
Rechtswert (X)	574262	Hochwert (Y)	5951011
Bezirk	Wandsbek	Naturraum	Stapelfelder Jungmoränengebiet (702.00)
Stadtteil (OT-Nr.)	Wohldorf-Ohlstedt (523)	Gemarkung	Wohldorf (535)
Digitaler Grünplan	<input type="checkbox"/> Hafengesamtgebiet	<input type="checkbox"/> Ramsargebiet	<input type="checkbox"/> EG-Vogelschutzgeb. <input checked="" type="checkbox"/> x
Ausgleichsflächen	<input type="checkbox"/> Biosphärenreservat	<input type="checkbox"/> Nationalpark	<input type="checkbox"/>
NSG / ND / LSG	NSG Wohldorfer Wald [HH-508 / Anteil: 100%]		
FFH-GEBIET	Wohldorfer Wald [DE 2226-302 / Anteil: 100%]		
Wasserschutzgebiet			

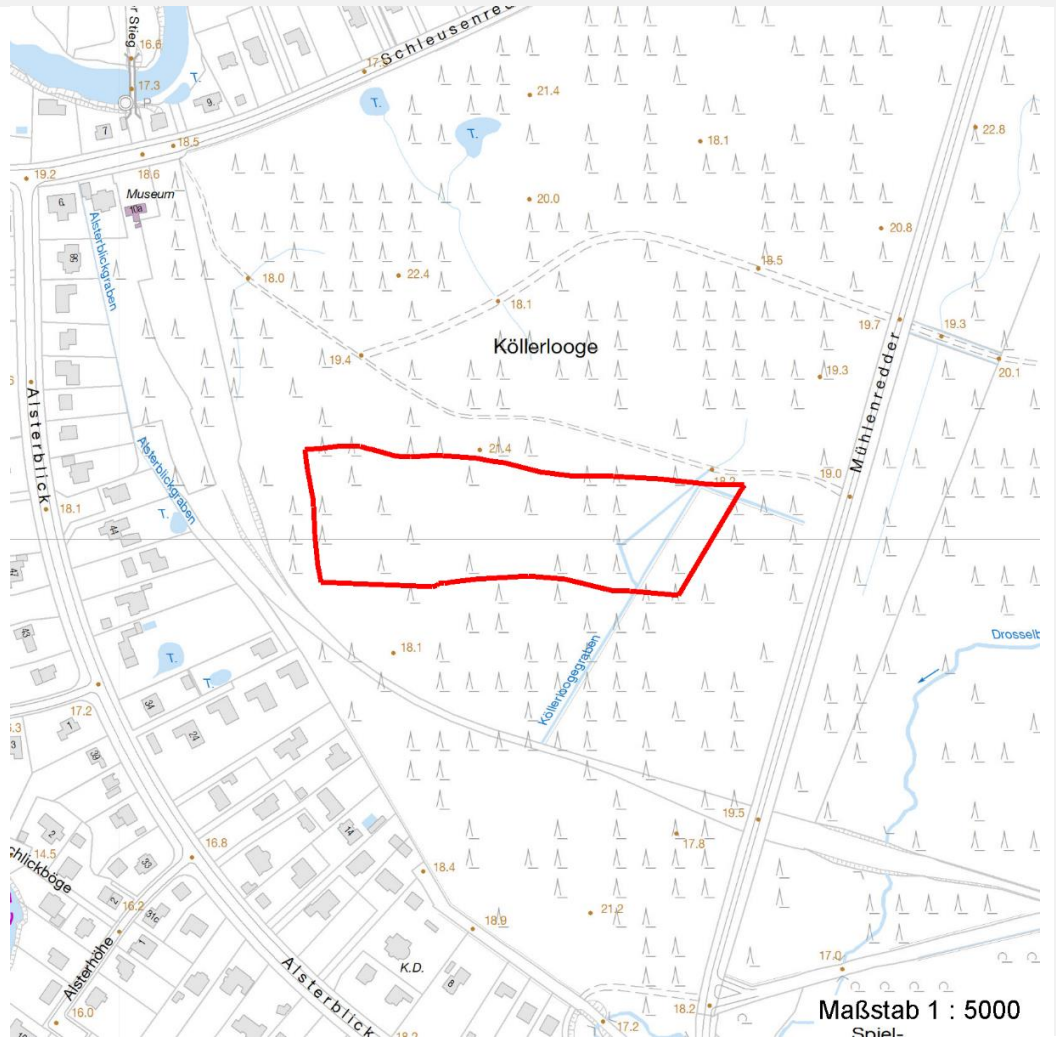
Erhebungsbogen

B

Projekt	Biotopkartierung Hamburg, Datenbestand aus FoxPro	Interne Nr.	56581
		DK5 DK5-GK	7450 7452
		DK5 - Name	Wohldorf-Ohlstedt
Handlungsbedarf	Nein	Biotop-Nr. alt	22 22
Bearbeitung	NET	Kartierung	15.08.1995
Räumliche Abbildung	Fläche	Fläche / Länge [m²/m]	21991,3171
Anzahl Abschnitte	1	Breite (lineare Abb.) [m]	

Räumliche Lage

Karte



Weitere Erhebungsbögen

Interne Nr.	Interne Nr. Zuordnung	DK5	Biotop-Nr.	Kartierung	Zuordnung	DK5 (GK)	Biotop-Nr. (alt)
56581	56582	7450	22	22.09.2003	K	7452	22

Zuordnung: N = nachfolgende Kartierung, K = weitere Kartierungen (zeitlich vorher oder nachher)

Weitere Angaben

Merkmal	Wert
Auswertung	
Gefährdung / Einflüsse	Standortfremde Gehölze
Wertgesichtspunkte	Flächenpotential
	Hoher Wildpflanzenanteil
	artenreiche Ausprägung
	Naturverjüngung
	Strukturvielfalt

Erhebungsbogen

B

Projekt	Biotopkartierung Hamburg, Datenbestand aus FoxPro	Interne Nr.	56581
		DK5 DK5-GK	7450 7452
Handlungsbedarf	Nein	DK5 - Name	Wohldorf-Ohlstedt
Bearbeitung	NET Kopie Nein	Biotop-Nr. alt	22 22
Räumliche Abbildung	Fläche	Kartierung	15.08.1995
Anzahl Abschnitte	1	Fläche / Länge [m²/m]	21991,3171
		Breite (lineare Abb.) [m]	

Weitere Angaben

Merkmal	Wert
Maßnahmen	Entfernung (folgender Bäume und Straucher) Nadelhölzer

Teilflächenbeschreibung

Teilflächentyp		Teilflächen-Nr.	1
Biotoptyp	Fichtenforst (2000)	Biotoptyp	WZF
- Zusatz		- gesetzl. Grundl.	
FFH-LRT		FFH-LRT	
Beschreibung	Standort: Substrat: Erde (natürlich)	Entw.potential LRT	
		Hauptfläche	Ja
		Flächenanteil	70 %
		FFH-Unters.Fläche	Nein
		Saatgutfläche	Nein

Weitere Angaben

Merkmal	Wert
Boden	
Feuchte	6 - mäßig feucht und wechselfeucht
Standort, Relief	
Relief	eben
Luft	windberuhigt
Veg. - Deckg./Ant.	
1. Baumschicht	50 %
Strauchschicht	50 %
1. Krautschicht	70 %

Zeigerwerte der Pflanzenartenliste (Auswertung)

Standort	Belichtung	halbsonnig bis halbschattig	5,8
Boden	Feuchte	mäßig feucht und wechselfeucht	5,8
	Stickstoff (N)	mäßig stickstoffarm bis stickstoffreich	5,8
	Reaktion	mäßig sauer bis sauer	4,4
Vegetation	Mahdverträglichkeit	schnittempfindlich (nur Herbstschnitt vertragend)	2,7
Zeigerwerte	Futterwert	fast wertloses Futter	1,3
	Wechselfeuchteanzeiger		3
	Giftpflanzen		1
	Überschw.anzeiger		1

Pflanzenartenliste

Gruppe / Pflanzenart	MS	M	W	Vs	St	PA	Ph	Sz	VS	V	G	cf	Rote Liste			
													§	HH	ND	SH
Tracheobionta (Gefäßpflanzen)																
Betula pendula (Hänge-Birke)	7	X		S												
Calamagrostis epigejos (Land-Reitgras)	7	X		K1												
Deschampsia flexuosa (Draht-Schmiele)	7	X		K1												

Erhebungsbogen

B

Projekt	Biotopkartierung Hamburg, Datenbestand aus FoxPro	Interne Nr.	56581
		DK5 DK5-GK	7450 7452
Handlungsbedarf	Nein	DK5 - Name	Wohldorf-Ohlstedt
Bearbeitung	NET	Biotop-Nr. alt	22 22
Räumliche Abbildung	Fläche	Kartierung	15.08.1995
Anzahl Abschnitte	1	Fläche / Länge [m²/m]	21991,3171
		Breite (lineare Abb.) [m]	

Pflanzenartenliste

Gruppe / Pflanzenart	MS	M	W	Vs	St	PA	Ph	Sz	VS	V	G	cf	§	Rote Liste				
														HH	ND	SH	D	
Dryopteris carthusiana agg. (Artengruppe Dorniger Wurmfarne)	7	X		K1														
Epilobium angustifolium (Schmalblättriges Weidenröschen)	7	X		K1														
Fagus sylvatica (Rotbuche)	7	X		S														
Frangula alnus (Faulbaum)	7	X		S														
Fraxinus excelsior (Gewöhnliche Esche)	7	X		S														
Galium saxatile (Harzer Labkraut)	7	X		K1												3		
Impatiens parviflora (Kleinblütiges Springkraut)	7	X		K1														
Juncus effusus (Flatter-Binse)	7	X		K1														
Lonicera periclymenum (Wald-Geißblatt)	7	X		S														
Oxalis acetosella (Wald-Sauerklee)	7	X		K1														
Picea abies (Gemeine Fichte)	7	X		B1														
Pteridium aquilinum (Adlerfarn)	7	X		K1														
Quercus robur (Stiel-Eiche)	7	X		K1														
Rubus idaeus (Himbeere)	7	X		K1														
Salix alba (Silber-Weide)	7	X		S														
Sambucus nigra (Schwarzer Holunder)	7	X		S														
Sambucus racemosa (Trauben-Holunder)	7	X		S														
Sorbus aucuparia (Eberesche)	7	X		S														
Urtica dioica (Große Brennessel)	7	X		K1														
Anzahl Rote Liste Arten													1					
Anzahl Arten													22					

MS: Mengensystem; M: Mengenangabe, W: Bewertung der Art (FFH-Monitoring), Vs: Vegetationsschicht, St: Status, PA: Autor Phänologie; Ph: Phänologie, Sz: Soziabilität, VS: Vitalitätssystem; V: Vitalität, G: Geschlecht, cf: unsichere Bestimmung, §: Schutz nach BNatSchG, HH: Rote Liste Hamburg, ND: Rote Liste Niedersachsen, SH: Rote Liste Schleswig-Holstein, D: Rote Liste Deutschland

Teilflächenbeschreibung

Teilflächentyp		Teilflächen-Nr.	2
Biotoptyp	Waldlichtungs- oder Kahlschlagsflur (2000)	Biotoptyp	WI
- Zusatz		- gesetzl. Grundl.	
FFH-LRT		FFH-LRT	
Beschreibung		Entw.potential LRT	
		Hauptfläche	
		Flächenanteil	30 %
		FFH-Unters.Fläche	Nein
		Saatgutfläche	Nein