

# Erhebungsbogen

**B**

<b>Projekt</b>	Biotopkartierung Hamburg	<b>Interne Nr.</b>	56537
		<b>DK5   DK5-GK</b>	<b>7450</b> 7452
<b>Handlungsbedarf</b>	Nein	<b>DK5 - Name</b>	Wohldorf-Ohlstedt
<b>Bearbeitung</b>	NET	<b>Biotop-Nr.   alt</b>	<b>16</b> 12
<b>Räumliche Abbildung</b>	Fläche	<b>Kartierung</b>	15.07.1998
<b>Anzahl Abschnitte</b>	1	<b>Fläche / Länge [m<sup>2</sup>/m]</b>	31632,3965
		<b>Breite (lineare Abb.) [m]</b>	

**Gesetzlicher Schutz**    kein gesetzl. Schutz **kein gesetzlich geschütztes Biotop**    **Schutz nur teilweise**    **Nein**

<b>Gesamtbewertung</b>	7	Besonders wertvoll
– <b>Alter</b>	7	Biotop hohen Alters, 100 bis 200 Jahre
– <b>Belastungsgrad</b>	6	Flächenhaft geringe oder örtlich stärkere oder Vorbelastung mit deutlichem Einfluß
– <b>Ökolog. Funktion</b>	6	Hohe Bedeutung in einem Biotopkomplex, für den lokalen Biotopverbund oder als Puffer
– <b>Seltenheit</b>	7	Seltener Biotoptyp, mit seltenen oder bedrohten Pflges., gesättigtes Artenspektrum, einige RL-Arten

## Bestandsbeschreibung

Der Biotop ist gegenüber 1981 unverändert. Über das Vorkommen der Europäischen Sumpfschildkröte können keine Angaben gemacht werden.

Zum Kupferteich aufgestaute Ammersbek, im Westen mit Wehr, im nahen Uferbereich vereinzelt mit Unterwasservegetation aus Wasserstern und Schwimmblattvegetation aus Gelber Teichrose und Buckeliger Wasserlinse. Ufer bis zu 2 m steil ansteigend, am Nordufer mit üppig wuchernder, hoher Krautschicht aus Giersch und Brennesseln, zerstreut von Mädesüß durchsetzt. Strauchschicht nur vereinzelt, uferbegleitende Gehölze nur stellenweise dicht, aus hohen Erlen, Eschen und Ahorn, in weiten Teilen jedoch fehlend.

Vereinzelt Kleinlibellen der Gattung Coenagrion, Beobachtung von Bachstelze, Reiherente, ein Paar Singschwäne, 1998 mit Jungen.

Wertvoller Reptilienbiotop, Lebensraum der vom Aussterben bedrohten Europäischen Sumpfschildkröte, Vorkommen des Wasserfrosches.

## Vorkommen an Biotoptypen

1	TF	Typ	HF	F.Anteil
2	BTYP	Biotoptyp	- gesetzl. Grundl.	
3	Zusatz	Zusatz zum Biotoptypen		
4	LRT	Lebensraumtyp		
1	1		Ja	100 %
2	FFS	Aufgestauter Flussabschnitt (2000)		

## Räumliche Lage

<b>Lagebeschreibung</b>	Kupferteich		
<b>Nachbarnutzung/en</b>	Grünland, Straße, Gärten		
<b>Rechtswert (X)</b>	575658	<b>Hochwert (Y)</b>	5951810
<b>Bezirk</b>	Wandsbek	<b>Naturraum</b>	Obere Alsterniederung (702.01)
<b>Stadtteil (OT-Nr.)</b>	Wohldorf-Ohlstedt (523)	<b>Gemarkung</b>	Wohldorf (535)
<b>Digitaler Grünplan</b>	<input type="checkbox"/> <b>Hafengesamtgebiet</b>	<input type="checkbox"/> <b>Ramsargebiet</b>	<input type="checkbox"/> <b>EG-Vogelschutzgeb.</b> <input checked="" type="checkbox"/>
<b>Ausgleichsflächen</b>	<input type="checkbox"/> <b>Biosphärenreservat</b>	<input type="checkbox"/> <b>Nationalpark</b>	
<b>NSG / ND / LSG</b>	LSG Wohldorf/Ohlstedt [ HH-2046 / Anteil: 3% ], NSG Wohldorfer Wald [ HH-508 / Anteil: 97% ]		
<b>FFH-GEBIET</b>	Wohldorfer Wald [ DE 2226-302 / Anteil: 97% ]		
<b>Wasserschutzgebiet</b>			

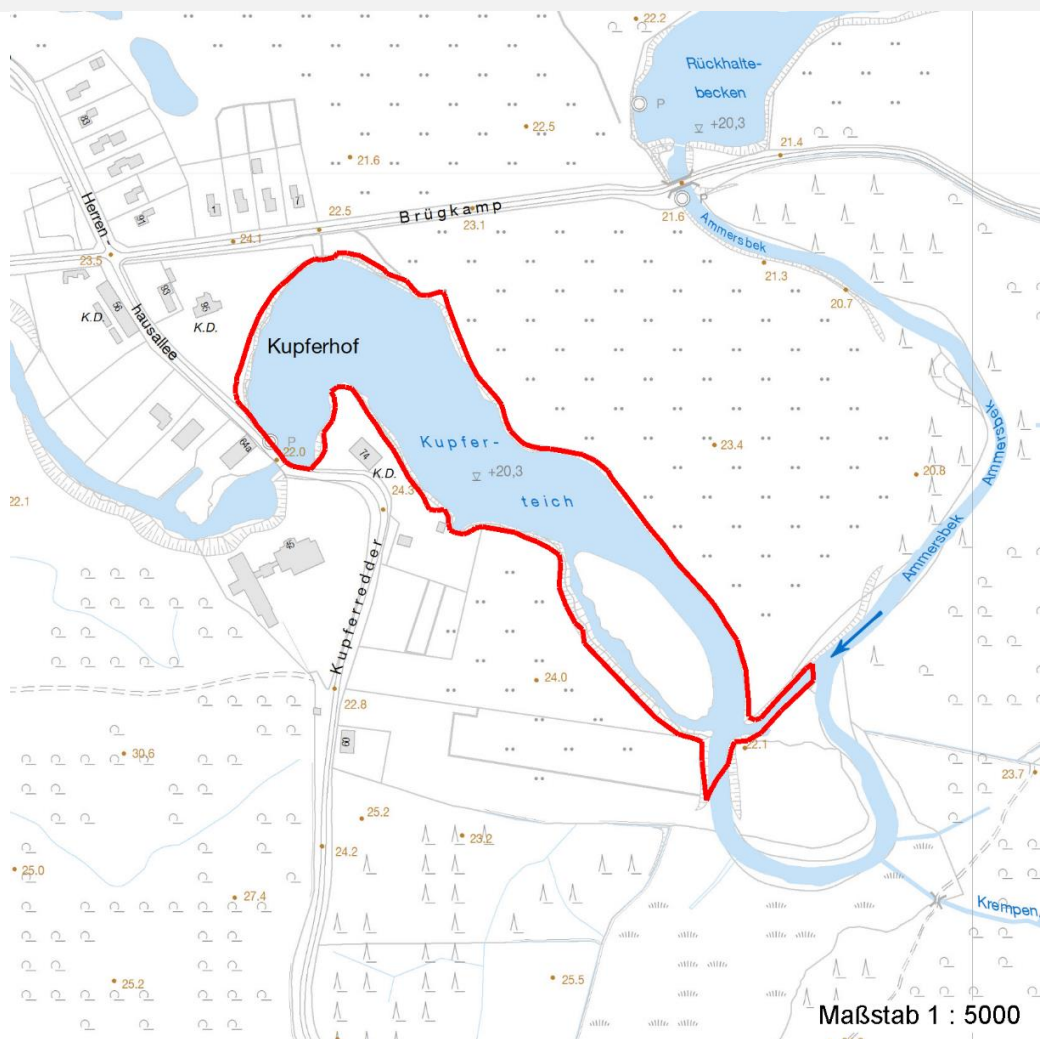
# Erhebungsbogen

# B

<b>Projekt</b>	Biotopkartierung Hamburg	<b>Interne Nr.</b>	56537
		<b>DK5   DK5-GK</b>	7450 7452
		<b>DK5 - Name</b>	Wohldorf-Ohlstedt
<b>Handlungsbedarf</b>	Nein	<b>Biotop-Nr.   alt</b>	16 12
<b>Bearbeitung</b>	NET	<b>Kartierung</b>	15.07.1998
<b>Räumliche Abbildung</b>	Fläche	<b>Fläche / Länge [m<sup>2</sup>/m]</b>	31632,3965
<b>Anzahl Abschnitte</b>	1	<b>Breite (lineare Abb.) [m]</b>	

## Räumliche Lage

### Karte



## Weitere Erhebungsbögen

Interne Nr.	Interne Nr. Zuordnung	DK5	Biotop-Nr.	Kartierung	Zuordnung	DK5 (GK)	Biotop-Nr. (alt)
56537	56536	7450	16	22.09.2003	K	7452	12
56537	56538	7450	16	22.09.2011	K	7452	12
56537	73916	9999	3250	15.05.1981	=	7452	12

Zuordnung: N = nachfolgende Kartierung, K = weitere Kartierungen (zeitlich vorher oder nachher)

## Foto

Interne Nr.	Index	Dateiname	Aufnahmerichtung
46863	0	7450_16_150798_1.JPG	

## Weitere Angaben

Merkmal	Wert
---------	------

## Auswertung

17.04.2020

# Erhebungsbogen

**B**

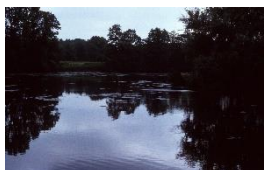
<b>Projekt</b>	Biotopkartierung Hamburg	<b>Interne Nr.</b>	56537
		<b>DK5   DK5-GK</b>	<b>7450</b> 7452
<b>Handlungsbedarf</b>	Nein	<b>DK5 - Name</b>	Wohldorf-Ohlstedt
<b>Bearbeitung</b>	NET	<b>Biotop-Nr.   alt</b>	<b>16</b> 12
<b>Räumliche Abbildung</b>	Fläche	<b>Kartierung</b>	15.07.1998
<b>Anzahl Abschnitte</b>	1	<b>Fläche / Länge [m<sup>2</sup>/m]</b>	31632,3965
		<b>Breite (lineare Abb.) [m]</b>	

## Weitere Angaben

Merkmal	Wert
Gefährdung / Einflüsse	Belastung der Ammersbek
Wertgesichtspunkte	Schwimblattvegetation
	Uferbegleitende Gehölze
	Wertvolle(r) Feuchtbiotop(e)
	Unterwasservegetation
	Ufervegetation
	Zoologisch sehr wertvoll
zoologisch bedeutsame Strukturen	Kleingewässer
Bedeutung für Tiergruppe	Reptilien
	Vögel
Maßnahmen	Das Wehr wird derzeit neu gebaut. Dem Anschein nach wird eine Fischtreppe eingebaut. Sollte dies nicht der Fall sein, muß dies nachgeholt werden.

## Foto

<b>Fotodatei</b>	7450_16_150798_1.JPG	<b>Fotodatei</b>
<b>Bildbeschreibung</b>	k.A.	<b>Bildbeschreibung</b>
<b>Aufnahmerichtung</b>		<b>Aufnahmerichtung</b>



## Teilflächenbeschreibung

<b>Teilflächentyp</b>		<b>Teilflächen-Nr.</b>	1
<b>Biototyp</b>	Aufgestauter Flussabschnitt (2000)	<b>Biototyp</b>	FFS
- Zusatz		- gesetzl. Grundl.	
<b>FFH-LRT</b>		<b>FFH-LRT</b>	
<b>Beschreibung</b>		<b>Entw.potential LRT</b>	
		<b>Hauptfläche</b>	Ja
		<b>Flächenanteil</b>	100 %
		<b>FFH-Unters.Fläche</b>	Nein
		<b>Saatgutfläche</b>	Nein

# Erhebungsbogen

**B**

<b>Projekt</b>	Biotopkartierung Hamburg	<b>Interne Nr.</b>	56537
		<b>DK5   DK5-GK</b>	<b>7450</b> 7452
<b>Handlungsbedarf</b>	Nein	<b>DK5 - Name</b>	Wohldorf-Ohlstedt
<b>Bearbeitung</b>	NET	<b>Biotop-Nr.   alt</b>	<b>16</b> 12
<b>Räumliche Abbildung</b>	Fläche	<b>Kartierung</b>	15.07.1998
<b>Anzahl Abschnitte</b>	1	<b>Fläche / Länge [m<sup>2</sup>/m]</b>	31632,3965
		<b>Breite (lineare Abb.) [m]</b>	

## Weitere Angaben

Merkmal	Wert
<b>Boden</b>	
Feuchte	12 - tiefes Gewässer
<b>Gebietszuordnung</b>	
Gebietsbezeichnung	Kupferteich
<b>Gewässer</b>	
Böschungshöhe	2.00 m
Wasserführung	g - gleichmäßige Wasserführung
Strömung	k - keine Strömung
Trübung	k - klar, keine Trübung
<b>Standort, Relief</b>	
Relief	Flußstau
Böschungsneigung	steil - 1:1 bis 1:2
Neigung - Gelände	NO - nicht geneigt (<2 %)
Ausrichtung	FL - flach, keine Exposition
Belichtung	9 - vollsonnig

## Zeigerwerte der Pflanzenartenliste (Auswertung)

<b>Standort</b>	<b>Belichtung</b>	halbsonnig	6,9
<b>Boden</b>	<b>Feuchte</b>	naß	8,4
	<b>Stickstoff (N)</b>	stickstoffreich	7,3
	<b>Reaktion</b>	neutral	7
<b>Vegetation</b>	<b>Mahdverträglichkeit</b>	schnittempfindlich (nur Herbstschnitt vertragend)	3,4
<b>Zeigerwerte</b>	<b>Futterwert</b>	sehr geringwertiges Futter	2,3
	<b>Wechselfeuchteanzeiger</b>		2
	<b>Giftpflanzen</b>		2
	<b>Überschw.anzeiger</b>		4

## Pflanzenartenliste

Gruppe / Pflanzenart	MS	M	W	Vs	St	PA	Ph	Sz	VS	V	G	cf	Rote Liste					
													§	HH	ND	SH	D	
<b>Tracheobionta (Gefäßpflanzen)</b>																		
Acer pseudoplatanus (Berg-Ahorn)	7	w		-														
Aegopodium podagraria (Giersch)	7	z		-														
Alnus glutinosa (Schwarz-Erle)	7	h		-														
Barbarea vulgaris (Echtes Barbenkraut)	7	w		-														
Calamagrostis epigejos (Land-Reitgras)	7	w		-														
Callitriche spec. (Wasserstern)	7	z		-														
Cirsium arvense (Acker-Kratzdistel)	7	w		-														
Epilobium hirsutum (Zottiges Weidenröschen)	7	z		-														
Fagus sylvatica (Rotbuche)	7	w		-														
Festuca gigantea (Riesen-Schwingel)	7	w		-														
Filipendula ulmaria (Mädesüß)	7	h		-														
Fraxinus excelsior (Gewöhnliche Esche)	7	w		-														
Galium aparine (Kletten-Labkraut)	7	w		-														
Glyceria maxima (Wasser-Schwaden)	7	h		-														
Humulus lupulus (Hopfen)	7	z		-														

# Erhebungsbogen

**B**

<b>Projekt</b>	Biotopkartierung Hamburg		<b>Interne Nr.</b>	56537	
			<b>DK5   DK5-GK</b>	<b>7450</b>	7452
<b>Handlungsbedarf</b>	Nein		<b>DK5 - Name</b>	Wohldorf-Ohlstedt	
<b>Bearbeitung</b>	NET	<b>Kopie</b>	<b>Biotop-Nr.   alt</b>	<b>16</b>	12
<b>Räumliche Abbildung</b>	Fläche	Nein	<b>Kartierung</b>	15.07.1998	
<b>Anzahl Abschnitte</b>	1		<b>Fläche / Länge [m<sup>2</sup>/m]</b>	31632,3965	
			<b>Breite (lineare Abb.) [m]</b>		

## Pflanzenartenliste

Gruppe / Pflanzenart	MS	M	W	Vs	St	PA	Ph	Sz	VS	V	G	cf	Rote Liste					
													§	HH	ND	SH	D	
Iris pseudacorus (Gelbe Schwertlilie)	7	z		-										b				
Lemna gibba (Bucklige Wasserlinse)	7	z		-														
Lemna minor (Kleine Wasserlinse)	7	z		-														
Nuphar lutea (Gelbe Teichrose)	7	z		-										b				
Quercus robur (Stiel-Eiche)	7	w		-														
Rubus spec. (Brombeeren unbestimmt)	7	w		-														
Salix spec. (Weide)	7	w		-														
Scrophularia nodosa (Knotige Braunwurz)	7	w		-														
Torilis japonica (Gewöhnlicher Klettenkerbel)	7	w		-														
Urtica dioica (Große Brennessel)	7	h		-														
Valeriana officinalis (Echter Baldrian)	7	w		-												D		D
<b>Anzahl Rote Liste Arten</b>													<b>1</b>		<b>1</b>			
<b>Anzahl Arten</b>													<b>26</b>					

MS: Mengensystem; M: Mengenangabe, W: Bewertung der Art (FFH-Monitoring), Vs: Vegetationsschicht, St: Status, PA: Autor Phänologie; Ph: Phänologie, Sz: Soziabilität, VS: Vitalitätssystem; V: Vitalität, G: Geschlecht, cf: unsichere Bestimmung, §: Schutz nach BNatSchG, HH: Rote Liste Hamburg, Nds: Rote Liste Niedersachsen, SH: Rote Liste Schleswig-Holstein, D: Rote Liste Deutschland