

# Erhebungsbogen

**B**

<b>Projekt</b>	Biotopkartierung Hamburg	<b>Interne Nr.</b>	56921
		<b>DK5   DK5-GK</b>	7450 7452
<b>Handlungsbedarf</b>	Nein	<b>DK5 - Name</b>	Wohldorf-Ohlstedt
<b>Bearbeitung</b>	BRA	<b>Biotop-Nr.   alt</b>	157 176
<b>Räumliche Abbildung</b>	Fläche	<b>Kartierung</b>	14.10.2011
<b>Anzahl Abschnitte</b>	1	<b>Fläche / Länge [m<sup>2</sup>/m]</b>	3079,0912
		<b>Breite (lineare Abb.) [m]</b>	

<b>Gesetzlicher Schutz</b>	§ 30 (2) 1.1 Natürliche oder naturnahe Fließgewässer	<b>Schutz nur teilweise</b>	Ja
----------------------------	--	-----------------------------	----

<b>Gesamtbewertung</b>	6 Wertvoll
– <b>Alter</b>	7 Biotop hohen Alters, 100 bis 200 Jahre
– <b>Belastungsgrad</b>	6 Flächenhaft geringe oder örtlich stärkere oder Vorbelastung mit deutlichem Einfluß
– <b>Ökolog. Funktion</b>	6 Hohe Bedeutung in einem Biotopkomplex, für den lokalen Biotopverbund oder als Puffer
– <b>Seltenheit</b>	6 Seltener Biotoptyp, ohne seltene oder bedrohte Pflges., ungesättigtes Artenspektrum, reliktsische RL-Arten

## Bestandsbeschreibung

Reste der ehemaligen Waldvegetation innerhalb der besiedelten Flächen. Mit älterem Baumbestand aus Stiel-Eichen, Hain-Buchen, in Wassernähe auch Schwarz-Erlen, die Stammdicken von bis zu 70 cm erreichen und Wuchshöhen um knapp 20 m. Am Boden nur mäßig gestört, recht walddtypisch bewachsen, örtlich mit höheren Anteilen von Vielblütiger Weißwurz. Im übrigen ist der Boden häufig bewachsen von großen Beständen aus Efeu und etwas Goldnessel, teils etwas totholzreich, jedoch ohne größere verrottende Stämme. Die Fläche ist durchzogen von einem Wanderweg, insofern auch der Wegesicherungspflicht ausgesetzt. Der Wald zieht sich über einen Abhang zur Ammersbek hin, der bis zu 2 m hoch ist. Der Standort ist i.d.R. mesophil, nur in Wassernähe etwas feuchtegeprägt, weitgehend naturnah einem Eichen-Buchen-Mischwald entsprechend.

Die Teilflächen mit Böschung zur Ammersbek sind als Bestandteil eines naturnahen Flusslaufes geschützt nach § 30 BNatSchG in Verbindung mit § 14 HmbBNatSchAG.

## Vorkommen an Biotoptypen

1	TF	Typ	HF	F.Anteil
2	BTYP	Biotoptyp	- gesetzl. Grundl.	
3	Zusatz	Zusatz zum Biotoptypen		
4	LRT	Lebensraumtyp		
1	1		Ja	100 %
2	HGM	Naturnahes Gehölz mittlerer Standorte (2000)		

## Räumliche Lage

<b>Lagebeschreibung</b>	Nordufer der Ammersbek, kurz vor der Einmündung in die Alster		
<b>Nachbarnutzung/en</b>	Ammersbek, Gärten		
<b>Rechtswert (X)</b>	574000	<b>Hochwert (Y)</b>	5951367
<b>Bezirk</b>	Wandsbek	<b>Naturraum</b>	Stapelfelder Jungmoränengebiet (702.00)
<b>Stadtteil (OT-Nr.)</b>	Wohldorf-Ohlstedt (523)	<b>Gemarkung</b>	Wohldorf (535)
<b>Digitaler Grünplan</b>	<input type="checkbox"/> Hafengesamtgebiet	<input type="checkbox"/> Ramsargebiet	<input type="checkbox"/> EG-Vogelschutzgeb.
<b>Ausgleichsflächen NSG / ND / LSG</b>	<input type="checkbox"/> Biosphärenreservat	<input type="checkbox"/> Nationalpark	<input type="checkbox"/>
<b>FFH-GEBIET</b>	LSG Wohldorf/Ohlstedt [ HH-2046 / Anteil: 100% ]		
<b>Wasserschutzgebiet</b>			

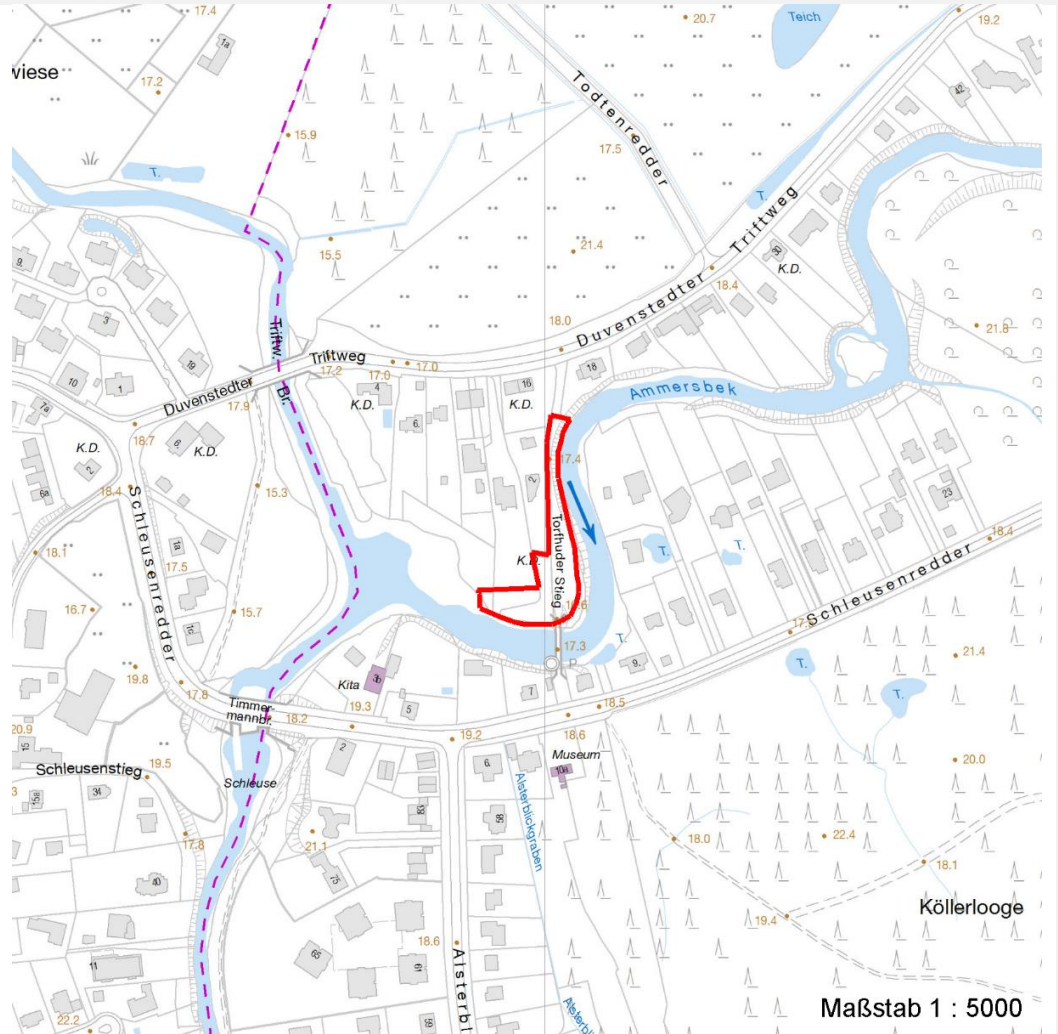
# Erhebungsbogen

**B**

<b>Projekt</b>	Biotopkartierung Hamburg	<b>Interne Nr.</b>	56921
		<b>DK5   DK5-GK</b>	7450      7452
		<b>DK5 - Name</b>	Wohldorf-Ohlstedt
<b>Handlungsbedarf</b>	Nein	<b>Biotop-Nr.   alt</b>	157      176
<b>Bearbeitung</b>	BRA	<b>Kartierung</b>	14.10.2011
<b>Räumliche Abbildung</b>	Fläche	<b>Fläche / Länge [m<sup>2</sup>/m]</b>	3079,0912
<b>Anzahl Abschnitte</b>	1	<b>Breite (lineare Abb.) [m]</b>	

## Räumliche Lage

Karte



## Foto

Interne Nr.	Index	Dateiname	Aufnahmerichtung
11354	0	7450_157_141011_1.JPG	

## Weitere Angaben

Merkmal	Wert
<b>Auswertung</b>	
Gefährdung / Einflüsse	Wegesicherungspflicht, querender Fußweg, Nähe zu Privatgrundstücken, Störungen.
Wertgesichtspunkte	Naturnähe und Alter.
zoologisch bedeutsame Strukturen	Alte Gehölze, Wald
Bedeutung für Tiergruppe	Kleinsäuger
	Insekten, allgemein
	Vögel

## Erhebungsbogen

**B**

<b>Projekt</b>	Biotopkartierung Hamburg	<b>Interne Nr.</b>	56921
		<b>DK5   DK5-GK</b>	<b>7450</b> 7452
<b>Handlungsbedarf</b>	Nein	<b>DK5 - Name</b>	Wohldorf-Ohlstedt
<b>Bearbeitung</b>	BRA	<b>Biotop-Nr.   alt</b>	<b>157</b> 176
<b>Räumliche Abbildung</b>	Fläche	<b>Kartierung</b>	14.10.2011
<b>Anzahl Abschnitte</b>	1	<b>Fläche / Länge [m<sup>2</sup>/m]</b>	3079,0912
		<b>Breite (lineare Abb.) [m]</b>	

### Weitere Angaben

Merkmal	Wert
Maßnahmen	Nach Möglichkeit die Altbäume erhalten und die Wegesicherungspflicht möglichst waldfreundlich auslegen.

### Foto

<b>Fotodatei</b>	7450_157_141011_1.JPG	<b>Fotodatei</b>	
<b>Bildbeschreibung</b>		<b>Bildbeschreibung</b>	
<b>Aufnahmerichtung</b>		<b>Aufnahmerichtung</b>	



### Teilflächenbeschreibung

<b>Teilflächentyp</b>		<b>Teilflächen-Nr.</b>	1
<b>Biotoptyp</b>	Naturnahes Gehölz mittlerer Standorte (2000)	<b>Biotoptyp</b>	HGM
- Zusatz		- gesetzl. Grundl.	
<b>FFH-LRT</b>		<b>FFH-LRT</b>	
<b>Beschreibung</b>		<b>Entw.potential LRT</b>	
		<b>Hauptfläche</b>	Ja
		<b>Flächenanteil</b>	100 %
		<b>FFH-Unters.Fläche</b>	Nein
		<b>Saatgutfläche</b>	Nein

# Erhebungsbogen

**B**

<b>Projekt</b>	Biotopkartierung Hamburg	<b>Interne Nr.</b>	56921
		<b>DK5   DK5-GK</b>	<b>7450</b> 7452
<b>Handlungsbedarf</b>	Nein	<b>DK5 - Name</b>	Wohldorf-Ohlstedt
<b>Bearbeitung</b>	BRA	<b>Biotop-Nr.   alt</b>	<b>157</b> 176
<b>Räumliche Abbildung</b>	Fläche	<b>Kartierung</b>	14.10.2011
<b>Anzahl Abschnitte</b>	1	<b>Fläche / Länge [m<sup>2</sup>/m]</b>	3079,0912
		<b>Breite (lineare Abb.) [m]</b>	

## Weitere Angaben

Merkmal	Wert
<b>Boden</b>	
Feuchte	6 - mäßig feucht und wechselfeucht
Reaktion	6 - schwach sauer
Stickstoffgehalt	6 - mäßig stickstoffarm bis stickstoffreich
<b>Standort, Relief</b>	
Belichtung	5 - halbschattig
<b>Veg. - Zeigerwerte</b>	
Anz. Wechselfeuchtezeiger	1
Anz. Überschwemmungsz.	2
Anz. Magerkeitszeiger (N < 4)	4
Anteil Magerkeitszeiger (N < 4)	4 %
<b>Veg. - Soziologie</b>	
BfN Schlüssel	48.0.04 - Fagetalia sylvaticae (Edellaub-Mischwälder und verwandte Ges.)

## Zeigerwerte der Pflanzenartenliste (Auswertung)

<b>Standort</b>	<b>Belichtung</b>	halbschattig	4,9
<b>Boden</b>	<b>Feuchte</b>	mäßig feucht und wechselfeucht	5,7
	<b>Stickstoff (N)</b>	mäßig stickstoffarm bis stickstoffreich	5,9
	<b>Reaktion</b>	schwach sauer	6,3
<b>Vegetation</b>	<b>Mahdverträglichkeit</b>	schnittempfindlich (nur Herbstschnitt vertragend)	2,8
<b>Zeigerwerte</b>	<b>Futterwert</b>	fast wertloses Futter	1,4
	<b>Wechselfeuchteanzeiger</b>		1
	<b>Giftpflanzen</b>		2
	<b>Überschw.anzeiger</b>		2

## Pflanzenartenliste

Gruppe / Pflanzenart	MS	M	W	Vs	St	PA	Ph	Sz	VS	V	G	cf	Rote Liste					
													§	HH	ND	SH	D	
<b>Tracheobionta (Gefäßpflanzen)</b>																		
Acer platanoides (Spitz-Ahorn)	7	w		-	-													
Acer pseudoplatanus (Berg-Ahorn)	7	w		-	-													
Aegopodium podagraria (Giersch)	7	z		-	-													
Agrostis capillaris (Rotes Straußgras)	7	w		-	-													
Alnus glutinosa (Schwarz-Erle)	7	z		-	-													
Anemone nemorosa (Busch-Windröschen)	7	w		-	-													
Betula pendula (Hänge-Birke)	7	w		-	-													
Carex hirta (Behaarte Segge)	7	w		-	-													
Carex remota (Winkel-Segge)	7	w		-	-													
Corylus avellana (Haselnuss)	7	z		-	-													
Crataegus monogyna (Eingrifflicher Weißdorn)	7	w		-	-													
Dryopteris filix-mas (Gewöhnlicher Wurmfarne)	7	w		-	-													
Fagus sylvatica (Rotbuche)	7	z		-	-													
Fraxinus excelsior (Gewöhnliche Esche)	7	z		-	-													
Galeobdolon argentatum (Garten Goldnessel)	7	z		-	-													
Galeobdolon luteum (Echte Goldnessel)	7	w		-	-												V	
Geum urbanum (Echte Nelkenwurz)	7	z		-	-													

# Erhebungsbogen

**B**

<b>Projekt</b>	Biotopkartierung Hamburg		<b>Interne Nr.</b>	56921	
			<b>DK5   DK5-GK</b>	<b>7450</b>	7452
<b>Handlungsbedarf</b>	Nein		<b>DK5 - Name</b>	Wohldorf-Ohlstedt	
<b>Bearbeitung</b>	BRA	<b>Kopie</b>	<b>Biotop-Nr.   alt</b>	<b>157</b>	176
<b>Räumliche Abbildung</b>	Fläche		<b>Kartierung</b>	14.10.2011	
<b>Anzahl Abschnitte</b>	1		<b>Fläche / Länge [m<sup>2</sup>/m]</b>	3079,0912	
			<b>Breite (lineare Abb.) [m]</b>		

## Pflanzenartenliste

Gruppe / Pflanzenart	MS	M	W	Vs	St	PA	Ph	Sz	VS	V	G	cf	§	Rote Liste				
														HH	ND	SH	D	
Glechoma hederacea (Gundermann)	7	w		-	-													
Hedera helix (Efeu)	7	z		-	-													
Impatiens parviflora (Kleinblütiges Springkraut)	7	w		-	-													
Maianthemum bifolium (Zweiblättrige Schattenblume)	7	w		-	-													
Milium effusum (Wald-Flattergras)	7	w		-	-													
Picea abies (Gemeine Fichte)	7	w		-	-													
Poa nemoralis (Hain-Rispengras)	7	w		-	-													
Polygonatum multiflorum (Vielblütige Weißwurz)	7	z		-	-													
Populus tremula (Zitter-Pappel)	7	w		-	-													
Prunus padus (Echte Traubenkirsche)	7	w		-	-													
Quercus robur (Stiel-Eiche)	7	h		-	-													
Sorbus aucuparia (Eberesche)	7	w		-	-													
Stellaria holostea (Große Sternmiere)	7	z		-	-													
Taxus baccata (Gemeine Eibe)	7	w		-	-									b		3		V
<b>Anzahl Rote Liste Arten</b>														<b>1</b>	<b>1</b>		<b>1</b>	
<b>Anzahl Arten</b>														<b>31</b>				

MS: Mengensystem; M: Mengenangabe, W: Bewertung der Art (FFH-Monitoring), Vs: Vegetationsschicht, St: Status, PA: Autor Phänologie; Ph: Phänologie, Sz: Soziabilität, VS: Vitalitätssystem; V: Vitalität, G: Geschlecht, cf: unsichere Bestimmung, §: Schutz nach BNatSchG, HH: Rote Liste Hamburg, Nds: Rote Liste Niedersachsen, SH: Rote Liste Schleswig-Holstein, D: Rote Liste Deutschland