

Erhebungsbogen

B

Projekt	Biotopkartierung Hamburg	Interne Nr.	56579
		DK5 DK5-GK	7450 7452
Handlungsbedarf	Nein	DK5 - Name	Wohldorf-Ohlstedt
Bearbeitung	BRA	Biotop-Nr. alt	156 175
Räumliche Abbildung	Fläche	Kartierung	07.09.2011
Anzahl Abschnitte	1	Fläche / Länge [m²/m]	22644,5511
		Breite (lineare Abb.) [m]	

Gesetzlicher Schutz	<input type="checkbox"/> kein gesetzl. Schutz	<input type="checkbox"/> kein gesetzlich geschütztes Biotop	<input type="checkbox"/> Schutz nur teilweise	<input checked="" type="checkbox"/> Nein
----------------------------	---	---	---	--

Gesamtbewertung	6	Wertvoll
– Alter	7	Biotop hohen Alters, 100 bis 200 Jahre
– Belastungsgrad	6	Flächenhaft geringe oder örtlich stärkere oder Vorbelastung mit deutlichem Einfluß
– Ökolog. Funktion	6	Hohe Bedeutung in einem Biotopkomplex, für den lokalen Biotopverbund oder als Puffer
– Seltenheit	6	Seltener Biotoptyp, ohne seltene oder bedrohte Pflges., ungesättigtes Artenspektrum, reliktsische RL-Arten

Bestandsbeschreibung

Relativ alte Bahndammböschungsabschnitte und teils benachbarte Flächen nördlich des Bahnhof Ohlstedt, teils mit Übergängen zum Wohldorfer Wald, mit einem zum hohen Anteil auf Pflanzungen zurückgehenden gepflanzten Baumbestand, der vom Fuß bis in den oberen Teil der Böschung hineinreicht. Häufig werden Stammdicken von 40 bis 50 cm erreicht. Der Boden ist oft beschattet, relativ steil geneigt, jedoch ohne erkennbare Erosionserscheinungen, teilweise etwas gestört und nitrophytisch überwachsen, insgesamt mit naturnahem, walddtypischem Aufwuchs, teils etwas Anhäufungen von Totholz. Die Böschung ist i.d.R. um 4 bis 5 m hoch, recht steil geneigt, am Boden mit mittlerweile relativ humoser Auflage durch größere Mengen abgelagerter Laubstreu.

Vorkommen an Biotoptypen

1	TF	Typ	HF	F.Anteil
2	BTYP	Biotoptyp	- gesetzl. Grundl.	
3	Zusatz	Zusatz zum Biotoptypen		
4	LRT	Lebensraumtyp		
1	1		Ja	100 %
2	ZHN	Gepflanzter Gehölzbestand aus vorwiegend heimischen Arten (2000)		

Räumliche Lage

Lagebeschreibung	Nördlich Bahnhof Ohlstedt		
Nachbarnutzung/en	Gärten, Parkplatz, Bahn, Wohldorfer Wald, Wege		
Rechtswert (X)	575103	Hochwert (Y)	5950464
Bezirk	Wandsbek	Naturraum	Stapelfelder Jungmoränengebiet (702.00)
Stadtteil (OT-Nr.)	Wohldorf-Ohlstedt (523)	Gemarkung	Ohlstedt (537)
Digitaler Grünplan	<input checked="" type="checkbox"/> Hafengesamtgebiet	<input type="checkbox"/> Ramsargebiet	<input type="checkbox"/> EG-Vogelschutzgeb. <input checked="" type="checkbox"/>
Ausgleichsflächen	<input type="checkbox"/> Biosphärenreservat	<input type="checkbox"/> Nationalpark	<input type="checkbox"/>
NSG / ND / LSG	NSG Wohldorfer Wald [HH-508 / Anteil: 30%]		
FFH-GEBIET	Wohldorfer Wald [DE 2226-302 / Anteil: 30%]		
Wasserschutzgebiet			

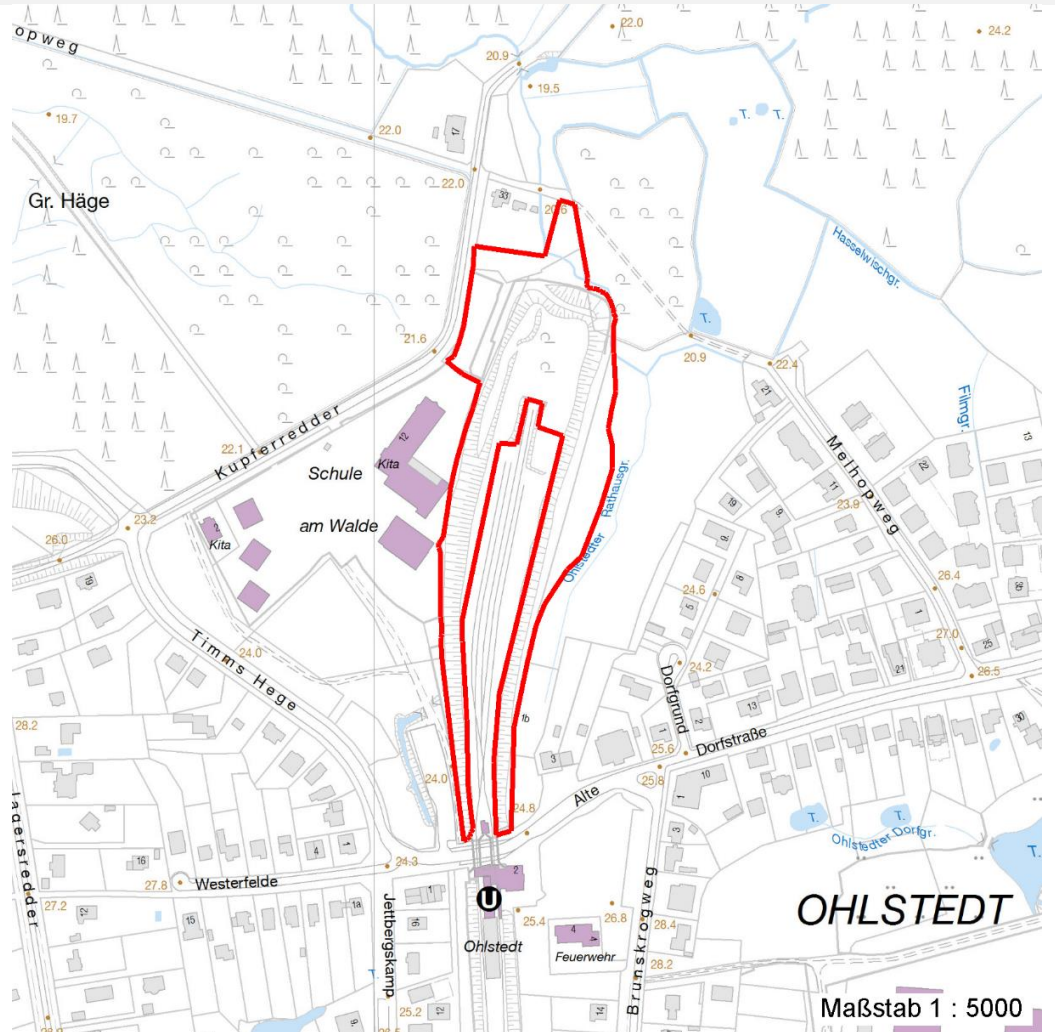
Erhebungsbogen

B

Projekt	Biotopkartierung Hamburg	Interne Nr.	56579
		DK5 DK5-GK	7450 7452
		DK5 - Name	Wohldorf-Ohlstedt
Handlungsbedarf	Nein	Biotop-Nr. alt	156 175
Bearbeitung	BRA	Kartierung	07.09.2011
Räumliche Abbildung	Fläche	Fläche / Länge [m²/m]	22644,5511
Anzahl Abschnitte	1	Breite (lineare Abb.) [m]	

Räumliche Lage

Karte



Weitere Angaben

Merkmal	Wert
Auswertung	
Gefährdung / Einflüsse	Naturferne Gehölzpflanzungen, Störungen durch Pflege
Wertgesichtspunkte	Gute Einbindung des Bahndamms in das Landschaftsbild, Angebot von Bruthabitaten für Vogel; ökologische Leitstruktur, Abschirmung der Wohngebiete gegen die Bahn
zoologisch bedeutsame Strukturen	Alte Bäume mit Höhlen
Bedeutung für Tiergruppe	Totholz
Maßnahmen	Vögel
	Bestände erhalten, weiterhin der Sukzession überlassen, waldtypischen Charakter erhalten; langfristige nicht heimische Baumarten entnehmen.

Erhebungsbogen

B

Projekt	Biotopkartierung Hamburg	Interne Nr.	56579
		DK5 DK5-GK	7450 7452
Handlungsbedarf	Nein	DK5 - Name	Wohldorf-Ohlstedt
Bearbeitung	BRA	Biotop-Nr. alt	156 175
Räumliche Abbildung	Fläche	Kartierung	07.09.2011
Anzahl Abschnitte	1	Fläche / Länge [m²/m]	22644,5511
		Breite (lineare Abb.) [m]	

Teilflächenbeschreibung

Teilflächentyp		Teilflächen-Nr.	1
Biotoptyp	Gepflanzter Gehölzbestand aus vorwiegend heimischen Arten (2000)	Biotoptyp	ZHN
- Zusatz		- gesetzl. Grundl.	
FFH-LRT		FFH-LRT	
Beschreibung		Entw.potential LRT	
		Hauptfläche	Ja
		Flächenanteil	100 %
		FFH-Unters.Fläche	Nein
		Saatgutfläche	Nein

Weitere Angaben

Merkmal	Wert
Boden	
Feuchte	6 - mäßig feucht und wechselfeucht
Reaktion	6 - schwach sauer
Stickstoffgehalt	7 - stickstoffreich
Standort, Relief	
Belichtung	6 - halbsonnig bis halbschattig
Veg. - Zeigerwerte	
Mahdverträglichkeit	4 - schnittempfindlich bis mäßig schnittverträglich
Futterwert	2 - sehr geringwertiges Futter
Anz. Giftpflanzen	1
Anz. Wechselfeuchtezeiger	2
Anz. Überschwemmungsz.	4
Anz. Magerkeitszeiger (N < 4)	4
Anteil Magerkeitszeiger (N < 4)	5 %
Veg. - Soziologie	
BfN Schlüssel	48.0.04 - Fagetalia sylvaticae (Edellaub-Mischwälder und verwandte Ges.)

Zeigerwerte der Pflanzenartenliste (Auswertung)

Standort	Belichtung	halbsonnig bis halbschattig	5,7
Boden	Feuchte	mäßig feucht und wechselfeucht	6,3
	Stickstoff (N)	stickstoffreich	6,7
	Reaktion	schwach sauer	6,1
Vegetation	Mahdverträglichkeit	schnittempfindlich bis mäßig schnittverträglich	4,2
Zeigerwerte	Futterwert	sehr geringwertiges Futter	2,5
	Wechselfeuchteanzeiger		2
	Giftpflanzen		1
	Überschw.anzeiger		4

Pflanzenartenliste

Gruppe / Pflanzenart	MS	M	W	Vs	St	PA	Ph	Sz	VS	V	G	cf	§	Rote Liste			
														HH	ND	SH	D
Tracheobionta (Gefäßpflanzen)																	

Erhebungsbogen

B

Projekt	Biotopkartierung Hamburg		Interne Nr.	56579	
			DK5 DK5-GK	7450	7452
Handlungsbedarf	Nein		DK5 - Name	Wohldorf-Ohlstedt	
Bearbeitung	BRA	Kopie	Biotop-Nr. alt	156	175
Räumliche Abbildung	Fläche	Nein	Kartierung	07.09.2011	
Anzahl Abschnitte	1		Fläche / Länge [m²/m]	22644,5511	
			Breite (lineare Abb.) [m]		

Pflanzenartenliste

Gruppe / Pflanzenart	MS	M	W	Vs	St	PA	Ph	Sz	VS	V	G	cf	Rote Liste						
													§	HH	ND	SH	D		
Acer campestre (Feld-Ahorn)	7	w		-															
Acer platanoides (Spitz-Ahorn)	7	w		-															
Acer pseudoplatanus (Berg-Ahorn)	7	w		-															
Aegopodium podagraria (Giersch)	7	w		-															
Alliaria petiolata (Knoblauchsrauke)	7	w		-															
Alnus glutinosa (Schwarz-Erle)	7	h		-															
Betula pendula (Hänge-Birke)	7	w		-															
Carpinus betulus (Hainbuche)	7	z		-															
Chelidonium majus (Schöllkraut)	7	w		-															
Circaea lutetiana (Gewöhnliches Hexenkraut)	7	w		-															
Corylus avellana (Haselnuss)	7	z		-															
Crataegus laevigata (Zweigrifflicher Weißdorn)	7	w		-															
Crataegus monogyna (Eingrifflicher Weißdorn)	7	w		-															
Dactylis glomerata (Wiesen-Knäuelgras)	7	w		-															
Dryopteris dilatata (Breitblättriger Wurmfarne)	7	w		-															
Dryopteris filix-mas (Gewöhnlicher Wurmfarne)	7	w		-															
Elymus repens (Gewöhnliche Quecke)	7	w		-															
Euonymus europaeus (Gewöhnliches Pfaffenhütchen)	7	w		-															
Fagus sylvatica (Rotbuche)	7	w		-															
Fallopia japonica (Japanischer Staudenknöterich)	7	w		-															
Fraxinus excelsior (Gewöhnliche Esche)	7	w		-															
Galeobdolon argentatum (Garten Goldnessel)	7	w		-															
Galeopsis speciosa (Bunter Hohlzahn)	7	w		-															
Galium aparine (Kletten-Labkraut)	7	z		-															
Geum urbanum (Echte Nelkenwurz)	7	z		-															
Glechoma hederacea (Gundermann)	7	h		-															
Hedera helix (Efeu)	7	w		-															
Humulus lupulus (Hopfen)	7	w		-															
Ilex aquifolium (Stechpalme)	7	w		-														b	
Impatiens parviflora (Kleinblütiges Springkraut)	7	w		-															
Larix decidua (Europäische Lärche)	7	w		-															
Lonicera periclymenum (Wald-Geißblatt)	7	w		-															
Lysimachia vulgaris (Gewöhnlicher Gilbweiderich)	7	w		-															
Picea abies (Gemeine Fichte)	7	w		-															
Poa nemoralis (Hain-Rispengras)	7	z		-															
Poa trivialis (Gewöhnliches Rispengras)	7	z		-															
Populus tremula (Zitter-Pappel)	7	z		-															
Prunus padus (Echte Traubenkirsche)	7	w		-															
Prunus spinosa spinosa (Schlehe)	7	w		-															
Quercus robur (Stiel-Eiche)	7	h		-															
Ribes rubrum (Rote Johannisbeere)	7	w		-															
Ribes uva-crispa (Stachelbeere)	7	w		-															
Rosa canina (Hunds-Rose)	7	w		-															
Rubus armeniacus (Armenische Brombeere)	7	w		-															
Rubus caesius (Kratzbeere)	7	w		-															
Rubus fruticosus agg. (Artengruppe Echte Brombeere)	7	w		-															
Rubus idaeus (Himbeere)	7	w		-															

Erhebungsbogen

B

Projekt	Biotopkartierung Hamburg	Interne Nr.	56579
		DK5 DK5-GK	7450 7452
Handlungsbedarf	Nein	DK5 - Name	Wohldorf-Ohlstedt
Bearbeitung	BRA	Biotop-Nr. alt	156 175
Räumliche Abbildung	Fläche	Kartierung	07.09.2011
Anzahl Abschnitte	1	Fläche / Länge [m²/m]	22644,5511
		Breite (lineare Abb.) [m]	

Pflanzenartenliste

Gruppe / Pflanzenart	MS	M	W	Vs	St	PA	Ph	Sz	VS	V	G	cf	§	Rote Liste				
														HH	ND	SH	D	
Sambucus nigra (Schwarzer Holunder)	7	z		-														
Scrophularia nodosa (Knotige Braunwurz)	7	w		-														
Sorbus aucuparia (Eberesche)	7	w		-														
Stellaria holostea (Große Sternmiere)	7	z		-														
Taxus baccata (Gemeine Eibe)	7	w		-									b		3			V
Tilia x vulgaris (Holländische Linde)	7	w		-														D
Ulmus glabra (Berg-Ulme)	7	w		-														V
Urtica dioica (Große Brennnessel)	7	z		-														
Anzahl Rote Liste Arten														1	1	2		
Anzahl Arten														55				

MS: Mengensystem; M: Mengenangabe, W: Bewertung der Art (FFH-Monitoring), Vs: Vegetationsschicht, St: Status, PA: Autor Phänologie; Ph: Phänologie, Sz: Soziabilität, VS: Vitalitätssystem; V: Vitalität, G: Geschlecht, cf: unsichere Bestimmung, §: Schutz nach BNatSchG, HH: Rote Liste Hamburg, Nds: Rote Liste Niedersachsen, SH: Rote Liste Schleswig-Holstein, D: Rote Liste Deutschland