

Erhebungsbogen

B

Projekt	Biotopkartierung Hamburg		Interne Nr.	56827
			DK5 DK5-GK	7450 7452
			DK5 - Name	Wohldorf-Ohlstedt
Handlungsbedarf	Nein		Biotop-Nr. alt	150 168
Bearbeitung	BRA	Kopie	Nein	Kartierung
				14.10.2011
Räumliche Abbildung	Fläche			Fläche / Länge [m²/m]
				4715,4273
Anzahl Abschnitte	1			Breite (lineare Abb.) [m]

Gesetzlicher Schutz kein gesetzl. Schutz **kein gesetzlich geschütztes Biotop** **Schutz nur teilweise** **Nein**

Gesamtbewertung	6	Wertvoll
– Alter	7	Biotop hohen Alters, 100 bis 200 Jahre
– Belastungsgrad	4	Flächenhaft deutliche Belastung ohne nachh. Schäden
– Ökolog. Funktion	6	Hohe Bedeutung in einem Biotopkomplex, für den lokalen Biotopverbund oder als Puffer
– Seltenheit	6	Seltener Biotoptyp, ohne seltene oder bedrohte Pflges., ungesättigtes Artenspektrum, reliktsische RL-Arten

Bestandsbeschreibung

Teil des Burggrabens um das Herrenhaus Wohldorf herum, zum Herrenhaus hin i.d.R. mit einer Uferpalisade aus Holz, weitgehend nicht naturnah geprägt, meistens recht steil abfallend, mit Gehölzen, die nicht gewässertypisch sind, aber weit über das Wasser reichen. Auch auf der Außenseite ist ein weitgehend nicht naturnah geprägter Aufwuchs aus mesophilen Arten, teils gepflanzten Gehölzen, wie größeren Mengen Liguster vorhanden. Auch hier ist das Ufer relativ steil. Das Gewässer selbst ist von zahlreichen Wasservögeln besetzt, stark getrübt und vermutlich von der Fütterung der Wasservögel recht stark eutrophiert. Es hat eine unbekannte Tiefe, ein submerser Bewuchs ist nicht erkennbar. Vermutlich ist es intensiv mit Fischen besetzt.

Wegen der durchgängigen Uferbefestigung und der gärtnerischen Überprägung der Ufer sowie der relativ artenarmen Ausprägung wird das Gewässer nicht als FFH-LRT und nicht als gesetzlich geschützt eingestuft.

Vorkommen an Biotoptypen

1	TF	Typ	HF	F.Anteil
2	BTYP	Biotoptyp	- gesetzl. Grundl.	
3	Zusatz	Zusatz zum Biotoptypen		
4	LRT	Lebensraumtyp		
1	1		Ja	100 %
2	SEZ	Sonstiges, naturnahes, nährstoffreiches Kleingewässer (2000)		
4	kein LRT	kein Lebensraumtyp nach FFH-Richtlinie		

Räumliche Lage

Lagebeschreibung	Am Herrenhaus in Wohldorf			
Nachbarnutzung/en	Straße, Wege, Herrenhaus			
Rechtswert (X)	574822	Hochwert (Y)	5951809	
Bezirk	Wandsbek	Naturraum	Obere Alsterniederung (702.01)	
Stadtteil (OT-Nr.)	Wohldorf-Ohlstedt (523)	Gemarkung	Wohldorf (535)	
Digitaler Grünplan	<input type="checkbox"/> Hafengesamtgebiet	<input type="checkbox"/> Ramsargebiet	<input type="checkbox"/> EG-Vogelschutzgeb.	<input checked="" type="checkbox"/> x
Ausgleichsflächen	<input type="checkbox"/> Biosphärenreservat	<input type="checkbox"/> Nationalpark		
NSG / ND / LSG	LSG Wohldorf/Ohlstedt [HH-2046 / Anteil: 99%], NSG Wohldorfer Wald [HH-508 / Anteil: 1%]			
FFH-GEBIET	Wohldorfer Wald [DE 2226-302 / Anteil: 1%]			
Wasserschutzgebiet				

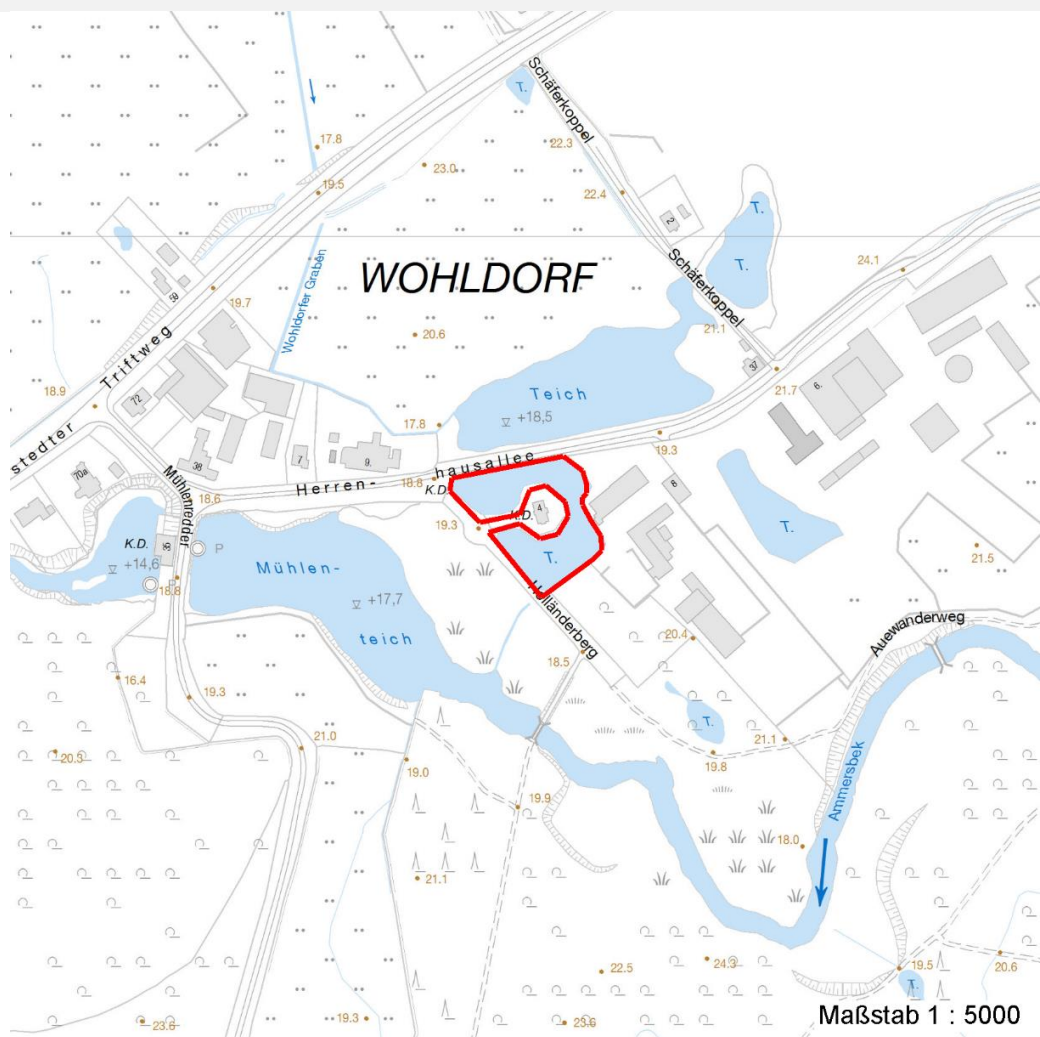
Erhebungsbogen

B

Projekt	Biotopkartierung Hamburg		Interne Nr.	56827
			DK5 DK5-GK	7450 7452
			DK5 - Name	Wohldorf-Ohlstedt
Handlungsbedarf	Nein		Biotop-Nr. alt	150 168
Bearbeitung	BRA	Kopie	Nein	Kartierung
Räumliche Abbildung	Fläche			14.10.2011
Anzahl Abschnitte	1			Fläche / Länge [m²/m]
				4715,4273
				Breite (lineare Abb.) [m]

Räumliche Lage

Karte



Weitere Erhebungsbögen

Interne Nr.	Interne Nr. Zuordnung	DK5	Biotop-Nr.	Kartierung	Zuordnung	DK5 (GK)	Biotop-Nr. (alt)
56827	56719	7450	13	22.09.2003	<	7452	9

Zuordnung: N = nachfolgende Kartierung, K = weitere Kartierungen (zeitlich vorher oder nachher)

Foto

Interne Nr.	Index	Dateiname	Aufnahmerichtung
11816	0	7450_150_141011_1.JPG	
11817	0	7450_150_141011_2.JPG	
11818	0	7450_150_141011_3.JPG	

Weitere Angaben

Merkmal	Wert
---------	------

Auswertung

17.04.2020

Erhebungsbogen

B

Projekt	Biotopkartierung Hamburg	Interne Nr.	56827
		DK5 DK5-GK	7450 7452
Handlungsbedarf	Nein	DK5 - Name	Wohldorf-Ohlstedt
Bearbeitung	BRA	Biotop-Nr. alt	150 168
Räumliche Abbildung	Fläche	Kartierung	14.10.2011
Anzahl Abschnitte	1	Fläche / Länge [m²/m]	4715,4273
		Breite (lineare Abb.) [m]	

Weitere Angaben

Merkmal	Wert
Gefährdung / Einflüsse	Stark eutroph, kein erkennbarer Wasserpflanzenbewuchs, recht naturferne, relativ steile Ufer.
Wertgesichtspunkte	Gewässerpotential, eventuell als Laichgewässer für Erdkröten geeignet.
zoologisch bedeutsame Strukturen	Gewässer
Bedeutung für Tiergruppe	Vögel
Maßnahmen	Ufer, wenn möglich, auf der Außenseite zumindest naturnah umgestalten.

Foto

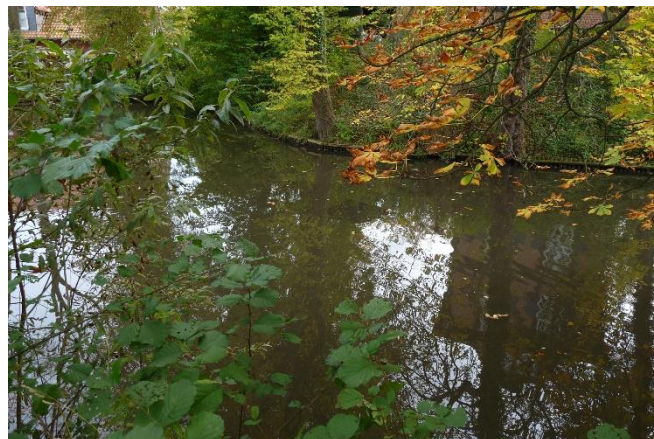
Fotodatei 7450_150_141011_1.JPG

Bildbeschreibung
Aufnahmerichtung



Fotodatei 7450_150_141011_2.JPG

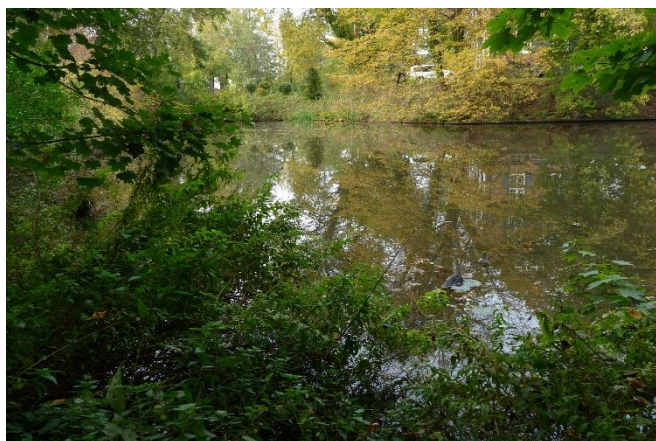
Bildbeschreibung
Aufnahmerichtung



Foto

Fotodatei 7450_150_141011_3.JPG

Bildbeschreibung
Aufnahmerichtung



Fotodatei

Bildbeschreibung
Aufnahmerichtung

Erhebungsbogen

B

Projekt	Biotopkartierung Hamburg	Interne Nr.	56827
		DK5 DK5-GK	7450 7452
		DK5 - Name	Wohldorf-Ohlstedt
Handlungsbedarf	Nein	Biotop-Nr. alt	150 168
Bearbeitung	BRA	Kartierung	14.10.2011
Räumliche Abbildung	Fläche	Fläche / Länge [m²/m]	4715,4273
Anzahl Abschnitte	1	Breite (lineare Abb.) [m]	

Teilflächenbeschreibung

Teilflächentyp		Teilflächen-Nr.	1
Biotoptyp	Sonstiges, naturnahes, nährstoffreiches Kleingewässer (2000)	Biotoptyp	SEZ
- Zusatz		- gesetzl. Grundl.	
FFH-LRT Beschreibung	kein Lebensraumtyp nach FFH-Richtlinie	FFH-LRT	kein LRT
		Entw.potential LRT	
		Hauptfläche	Ja
		Flächenanteil	100 %
		FFH-Unters.Fläche	Nein
		Saatgutfläche	Nein

Zeigerwerte der Pflanzenartenliste (Auswertung)

Standort	Belichtung	halbsonnig	6,9
Boden	Feuchte	sehr naß	8,6
	Stickstoff (N)	mäßig stickstoffarm bis stickstoffreich	5,7
	Reaktion	neutral	7
Vegetation	Mahdverträglichkeit	schnittempfindlich bis mäßig schnittverträglich	4,5
Zeigerwerte	Futterwert	sehr geringwertiges Futter	1,6
	Wechselfeuchteanzeiger		5
	Giftpflanzen		1
	Überschw.anzeiger		5

Pflanzenartenliste

Gruppe / Pflanzenart	MS	M	W	Vs	St	PA	Ph	Sz	VS	V	G	cf	§	Rote Liste			
														HH	ND	SH	D
Tracheobionta (Gefäßpflanzen)																	
Aesculus hippocastanum (Gewöhnliche Rosskastanie)	7	w		-	-												
Carex acuta (Schlank-Segge)	7	z		-	-										V		
Carex acutiformis (Sumpf-Segge)	7	w		-	-												
Carex hirta (Behaarte Segge)	7	w		-	-												
Carpinus betulus (Hainbuche)	7	w		-	-												
Ceratophyllum demersum (Rauhes Hornblatt)	7	w		-	-										V		
Corylus avellana (Haselnuss)	7	w		-	-												
Equisetum palustre (Sumpf-Schachtelhalm)	7	z		-	-												
Filipendula ulmaria (Mädesüß)	7	w		-	-												
Galeobdolon luteum (Echte Goldnessel)	7	w		-	-										V		
Glyceria fluitans (Flutender Schwaden)	7	w		-	-												
Glyceria maxima (Wasser-Schwaden)	7	z		-	-												
Hedera helix (Efeu)	7	w		-	-												
Humulus lupulus (Hopfen)	7	w		-	-												
Lemna minor (Kleine Wasserlinse)	7	w		-	-												
Lysimachia vulgaris (Gewöhnlicher Gilbweiderich)	7	w		-	-												
Lythrum salicaria (Blut-Weiderich)	7	w		-	-												
Nuphar lutea (Gelbe Teichrose)	7	w		-	-										b		

Erhebungsbogen

B

Projekt	Biotopkartierung Hamburg	Interne Nr.	56827
		DK5 DK5-GK	7450 7452
Handlungsbedarf	Nein	DK5 - Name	Wohldorf-Ohlstedt
Bearbeitung	BRA	Biotop-Nr. alt	150 168
Räumliche Abbildung	Fläche	Kartierung	14.10.2011
Anzahl Abschnitte	1	Fläche / Länge [m²/m]	4715,4273
		Breite (lineare Abb.) [m]	

Pflanzenartenliste

Gruppe / Pflanzenart	MS	M	W	Vs	St	PA	Ph	Sz	VS	V	G	cf	§	Rote Liste			
														HH	ND	SH	D
Phragmites australis (Schilf)	7	w		-	-												
Quercus robur (Stiel-Eiche)	7	w		-	-												
Rubus fruticosus agg. (Artengruppe Echte Brombeere)	7	w		-	-												
Salix alba (Silber-Weide)	7	w		-	-												
Salix viminalis (Korb-Weide)	7	w		-	-												
Symphoricarpos albus (Schneebeere)	7	w		-	-												
Anzahl Rote Liste Arten														2	1		
Anzahl Arten														24			

MS: Mengensystem; M: Mengenangabe, W: Bewertung der Art (FFH-Monitoring), Vs: Vegetationsschicht, St: Status, PA: Autor Phänologie; Ph: Phänologie, Sz: Soziabilität, VS: Vitalitätssystem; V: Vitalität, G: Geschlecht, cf: unsichere Bestimmung, §: Schutz nach BNatSchG, HH: Rote Liste Hamburg, Nds: Rote Liste Niedersachsen, SH: Rote Liste Schleswig-Holstein, D: Rote Liste Deutschland