

Erhebungsbogen

B

Projekt	Biotopkartierung Hamburg		Interne Nr.	56655
			DK5 DK5-GK	7450 7452
Handlungsbedarf	Nein		DK5 - Name	Wohldorf-Ohlstedt
Bearbeitung	BRA	Kopie	Biotop-Nr. alt	14 10
Räumliche Abbildung	Fläche	Nein	Kartierung	22.09.2003
Anzahl Abschnitte	1		Fläche / Länge [m²/m]	13565,7381
			Breite (lineare Abb.) [m]	

Gesetzlicher Schutz § 30 (2) 4.3 Auwälder **Schutz nur teilweise** **Nein**

Gesamtbewertung	8	Hochgradig wertvoll
– Alter	8	Biotop hohen Alters, 200 bis 500 Jahre
– Belastungsgrad	8	geringe örtliche oder punktuelle Belastung
– Ökolog. Funktion	9	Herausragender Bestandteil eines wertvollen Biotopkomplexes oder für den regionalen Biotopverbund.
– Seltenheit	8	Sehr seltener Biotoptyp, hohe Anteile seltener oder bedrohter Pflges., gesättigtes Artenspektrum, RL-Arten

Bestandsbeschreibung

Ältere Auwälder im Bereich der Ammersbek-Niederung, häufig mit offenen Wasserflächen (Altarmbereiche der Ammersbek) bzw. verlandenden Überschwemmungsflächen, vermutlich regelmäßig überflutet. Mit älterem Baumbestand aus Eschen und Schwarz-Erlen, der v.a. in den Randbereichen, auf dem Uferwall der Ammersbek entwickelt ist. Diese erreichen Stammdicken von bis zu 40 cm und Höhen um 15 m. Überschwemmungsbereiche sind gehölzärmer, hier können sich örtlich, wegen der Belichtung auch Röhrichte aus v.a. Rohrglanzgras entwickeln. Vermutlich sind zahlreiche Kleingewässer vorhanden, die im Frühjahr auch als Amphibien-Laichgewässer geeignet sind. Im Frühjahr weist der Bestand einen größeren Aspekt von Sumpf-Dotterblume auf.

Vorkommen an Biotoptypen

1	TF	Typ	HF	F.Anteil
2	BTYP	Biotoptyp	- gesetzl. Grundl.	
3	Zusatz	Zusatz zum Biotoptypen		
4	LRT	Lebensraumtyp		
1	1		Ja	100 %
2	WEA	Erlen- und Eschen-Auwald (2000)		
4	kein LRT	kein Lebensraumtyp nach FFH-Richtlinie		

Räumliche Lage

Lagebeschreibung	S-Ufer der Ammersbek, O Mühlenteich			
Nachbarnutzung/en	Mesophiler Wald, Ammersbek			
Rechtswert (X)	575079	Hochwert (Y)	5951616	
Bezirk	Wandsbek	Naturraum	Stapelfelder Jungmoränengebiet (702.00)	
Stadtteil (OT-Nr.)	Wohldorf-Ohlstedt (523)		Gemarkung	Wohldorf (535)
Digitaler Grünplan	<input type="checkbox"/>	Hafengesamtgebiet	<input type="checkbox"/>	Ramsargebiet <input type="checkbox"/> EG-Vogelschutzgeb. <input checked="" type="checkbox"/>
Ausgleichsflächen	<input type="checkbox"/>	Biosphärenreservat	<input type="checkbox"/>	Nationalpark <input type="checkbox"/>
NSG / ND / LSG	NSG Wohldorfer Wald [HH-508 / Anteil: 100%]			
FFH-GEBIET	Wohldorfer Wald [DE 2226-302 / Anteil: 100%]			
Wasserschutzgebiet				

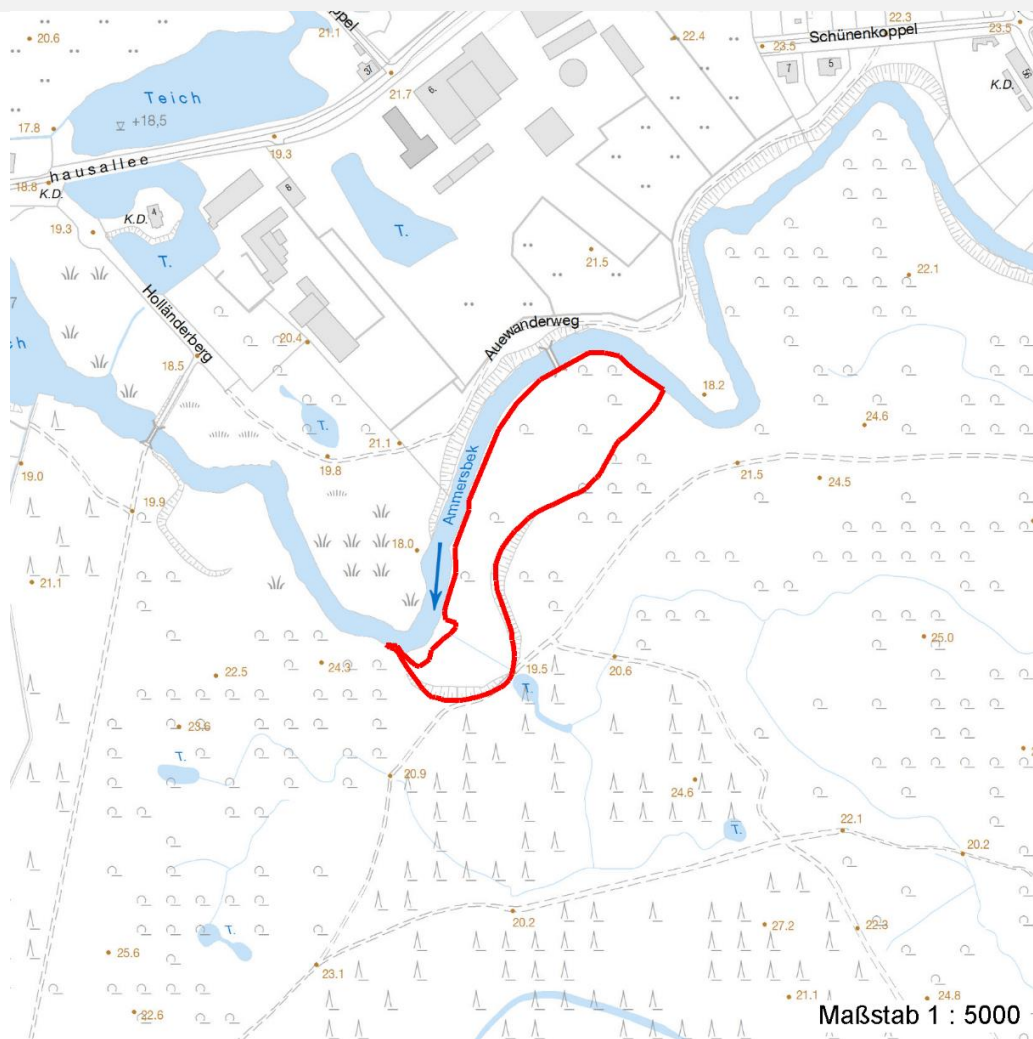
Erhebungsbogen

B

Projekt	Biotopkartierung Hamburg		Interne Nr.	56655
			DK5 DK5-GK	7450 7452
			DK5 - Name	Wohldorf-Ohlstedt
Handlungsbedarf	Nein		Biotop-Nr. alt	14 10
Bearbeitung	BRA	Kopie	Nein	Kartierung
Räumliche Abbildung	Fläche			22.09.2003
Anzahl Abschnitte	1			Fläche / Länge [m²/m]
				13565,7381
				Breite (lineare Abb.) [m]

Räumliche Lage

Karte



Weitere Erhebungsbögen

Interne Nr.	Interne Nr. Zuordnung	DK5	Biotop-Nr.	Kartierung	Zuordnung	DK5 (GK)	Biotop-Nr. (alt)
56655	56654	7450	14	15.07.1998	K	7452	10
56655	56617	7450	124	03.05.2011	N	7452	142
56655	70869	7450	417	14.05.2004	N	7452	1015
56655	70878	7450	420	14.05.2004	N	7452	1018

Zuordnung: N = nachfolgende Kartierung, K = weitere Kartierungen (zeitlich vorher oder nachher)

Weitere Angaben

Merkmal	Wert
Auswertung	
Gefährdung / Einflüsse	Potentiell gefährdet durch nährstoffreiches Wasser der Ammersbek bzw. starke Wasserstandsschwankungen im Bach.

Erhebungsbogen

B

Projekt	Biotopkartierung Hamburg	Interne Nr.	56655
		DK5 DK5-GK	7450 7452
Handlungsbedarf	Nein	DK5 - Name	Wohldorf-Ohlstedt
Bearbeitung	BRA	Biotop-Nr. alt	14 10
Räumliche Abbildung	Fläche	Kartierung	22.09.2003
Anzahl Abschnitte	1	Fläche / Länge [m²/m]	13565,7381
		Breite (lineare Abb.) [m]	

Weitere Angaben

Merkmal	Wert
Wertgesichtspunkte	Wertvoller Biotopkomplex zusammen mit dem benachbarten naturnahen Bachlauf und den angrenzenden mesophilen Waldbereichen, gut abgeschirmt, günstiger Lebensraum für Wasservögel und Waldvögel,
zoologisch bedeutsame Strukturen	Alte Bäume mit Höhlen Kleingewässer
Bedeutung für Tiergruppe	Amphibien Vögel
Maßnahmen	Wasserstand der Ammersbek möglichst auf stabilem Niveau halten, Nährstoffeinträge nach Möglichkeit reduzieren, forstliche Einflussnahme unterlassen.

Teilflächenbeschreibung

Teilflächentyp		Teilflächen-Nr.	1
Biotoptyp	Erlen- und Eschen-Auwald (2000)	Biotoptyp	WEA
- Zusatz		- gesetzl. Grundl.	
FFH-LRT	kein Lebensraumtyp nach FFH-Richtlinie	FFH-LRT	kein LRT
Beschreibung		Entw.potential LRT	
		Hauptfläche	Ja
		Flächenanteil	100 %
		FFH-Unters.Fläche	Nein
		Saatgutfläche	Nein

Weitere Angaben

Merkmal	Wert
Boden	
Feuchte	8 - naß
Stickstoffgehalt	6 - mäßig stickstoffarm bis stickstoffreich
Standort, Relief	
Belichtung	6 - halbsonnig bis halbschattig
Veg. - Soziologie	
BfN Schlüssel	48.0.04.01 - Alno-Ulmion (Erlen und Edellaub-Auenwälder)

Zeigerwerte der Pflanzenartenliste (Auswertung)

Standort	Belichtung	halbsonnig bis halbschattig	6,1
Boden	Feuchte	naß	8,1
	Stickstoff (N)	mäßig stickstoffarm bis stickstoffreich	6,4
	Reaktion	neutral	6,6
Vegetation	Mahdverträglichkeit	mäßig schnittverträglich (erster Schnitt nicht vor 1. Juli)	4,5
Zeigerwerte	Futterwert	mäßige Futterqualität	4
	Wechselfeuchteanzeiger		9
	Giftpflanzen		4
	Überschw.anzeiger		6

Erhebungsbogen

B

Projekt	Biotopkartierung Hamburg		Interne Nr.	56655	
			DK5 DK5-GK	7450	7452
Handlungsbedarf	Nein		DK5 - Name	Wohldorf-Ohlstedt	
Bearbeitung	BRA	Kopie	Biotop-Nr. alt	14	10
Räumliche Abbildung	Fläche	Nein	Kartierung	22.09.2003	
Anzahl Abschnitte	1		Fläche / Länge [m²/m]	13565,7381	
			Breite (lineare Abb.) [m]		

Pflanzenartenliste

Gruppe / Pflanzenart	MS	M	W	Vs	St	PA	Ph	Sz	VS	V	G	cf	Rote Liste								
													§	HH	ND	SH	D				
Tracheobionta (Gefäßpflanzen)																					
Acer pseudoplatanus (Berg-Ahorn)	7	w		-																	
Ajuga reptans (Kriechender Günsel)	7	w		-																	
Alnus glutinosa (Schwarz-Erle)	7	h		-																	
Athyrium filix-femina (Gewöhnlicher Frauenfarn)	7	w		-																	
Callitriche palustris agg. (Artengruppe Sumpfwasserstern)	7	w		-														3			
Caltha palustris (Sumpf-Dotterblume)	7	z		-														3	3	V	V
Carex acutiformis (Sumpf-Segge)	7	w		-																	
Carex pseudocyperus (Scheinzyper-Segge)	7	w		-																	
Carex remota (Winkel-Segge)	7	w		-																	
Deschampsia cespitosa (Rasen-Schmiele)	7	z		-																	
Dryopteris dilatata (Breitblättriger Wurmfarne)	7	w		-																	
Equisetum palustre (Sumpf-Schachtelhalm)	7	w		-																	
Festuca gigantea (Riesen-Schwingel)	7	w		-																	
Filipendula ulmaria (Mädesüß)	7	w		-																	
Fraxinus excelsior (Gewöhnliche Esche)	7	z		-																	
Galium palustre (Sumpf-Labkraut)	7	w		-																	
Geum rivale (Bach-Nelkenwurz)	7	w		-														2	3		
Geum urbanum (Echte Nelkenwurz)	7	w		-																	
Glyceria maxima (Wasser-Schwaden)	7	z		-																	
Iris pseudacorus (Gelbe Schwertlilie)	7	w		-														b			
Lemna minor (Kleine Wasserlinse)	7	w		-																	
Lysimachia vulgaris (Gewöhnlicher Gilbweiderich)	7	w		-																	
Lythrum salicaria (Blut-Weiderich)	7	w		-																	
Mentha aquatica (Wasser-Minze)	7	w		-																	
Nuphar lutea (Gelbe Teichrose)	7	w		-														b			
Phalaris arundinacea (Rohr-Glanzgras)	7	h		-																	
Poa trivialis (Gewöhnliches Rispengras)	7	h		-																	
Ribes rubrum (Rote Johannisbeere)	7	w		-																	
Rorippa amphibia (Wasser-Sumpfkresse)	7	w		-																	
Rumex hydrolapathum (Fluss-Ampfer)	7	w		-																	
Salix cinerea (Grau-Weide)	7	w		-																	
Scirpus sylvaticus (Wald-Simse)	7	w		-																	V
Scrophularia nodosa (Knotige Braunwurz)	7	w		-																	
Sparganium erectum (Ästiger Igelkolben)	7	w		-																	
Urtica dioica (Große Brennnessel)	7	w		-																	
Valeriana officinalis (Echter Baldrian)	7	w		-														D		D	
Valeriana officinalis agg. (Artengruppe Echter Baldrian)	7	w		-																	
													Anzahl Rote Liste Arten				3	3	3	1	
													Anzahl Arten				37				

MS: Mengensystem; M: Mengenangabe, W: Bewertung der Art (FFH-Monitoring), Vs: Vegetationsschicht, St: Status, PA: Autor Phänologie; Ph: Phänologie, Sz: Soziabilität, VS: Vitalitätssystem; V: Vitalität, G: Geschlecht, cf: unsichere Bestimmung, §: Schutz nach BNatSchG, HH: Rote Liste Hamburg, Nds: Rote Liste Niedersachsen, SH: Rote Liste Schleswig-Holstein, D: Rote Liste Deutschland