

Erhebungsbogen

B

Projekt	Biotopkartierung Hamburg	Interne Nr.	56654
		DK5 DK5-GK	7450 7452
Handlungsbedarf	Nein	DK5 - Name	Wohldorf-Ohlstedt
Bearbeitung	NET	Biotop-Nr. alt	14 10
Räumliche Abbildung	Fläche	Kartierung	15.07.1998
Anzahl Abschnitte	1	Fläche / Länge [m²/m]	13565,7381
		Breite (lineare Abb.) [m]	

Gesetzlicher Schutz § 30 (2) 4.3 Auwälder **Schutz nur teilweise** **Nein**

Gesamtbewertung	8	Hochgradig wertvoll
– Alter	9	Biotop sehr hohen Alters; 500 Jahre und mehr
– Belastungsgrad	8	geringe örtliche oder punktuelle Belastung
– Ökolog. Funktion	9	Herausragender Bestandteil eines wertvollen Biotopkomplexes oder für den regionalen Biotopverbund.
– Seltenheit	8	Sehr seltener Biotoptyp, hohe Anteile seltener oder bedrohter Pflges., gesättigtes Artenspektrum, RL-Arten

Bestandsbeschreibung

Der alte Biotop 10 wurde aus nicht nachvollziehbaren Gründen unter den Nummern 101 und 102 abgespeichert. Unter Biotop 10 wird die alte Fläche 101 beschrieben. Gegenüber der Altkartierung hat sich der Biotop nicht verändert.

Auwald an der Ammersbek mit mittelhoher, lockerer Baumschicht aus Eschen und mehrstämmigen Schwarz-Erlen, stellenweise tief im Wasser stehend. Strauchschicht aus locker nachwachsenden Eschen und Erlen, durchsetzt mit Weidengebüsch und Gemeinem Schneeball. Im Gebiet ein großer, verlandender Altarm Nebenarm mit dichtem Röhricht aus üppig wucherndem Rohr-Glanzgras und Wasser-Schwaden, stellenweise dichte Schwimmblattvegetation aus Kleiner Wasserlinse, die Wasserflächen bedeckend. Krautschicht im sumpfigen Uferbereich aus Sumpfkresse, Wasser-Schwertlilie, Brennessel, Mädesüß, Wald-Simse. Im Bereich des Altarmes zahlreiche, meist vielstämmig austreibende Erlenstümpfe im Wasser stehend, Südufer bis zu 3 m ansteigend.

Nach der FFH-Richtlinie handelt es sich bei dem Waldbestand um einen Erlen- und Eschenwald an Fließgewässern (Code91EO).

Vorkommen an Biotoptypen

1	TF	BTYP	Typ	HF	F.Anteil
2		Zusatz	Biotoptyp		- gesetzl. Grundl.
3		LRT	Zusatz zum Biotoptypen		
4			Lebensraumtyp		
1	1			Ja	60 %
2		WEA	Erlen- und Eschen-Auwald (2000)		
3		2	schwaches bis mittleres Baumholz, Brusthöhendurchmesser 13 - < 50 cm (2)		
4		kein LRT	kein Lebensraumtyp nach FFH-Richtlinie		
1	2				40 %
2		FBT	Bach-Altarm (2000)		
3		+	besonders gute Ausprägung (struktur- oder artenreich, intakt, naturnah) (+)		
4		kein LRT	kein Lebensraumtyp nach FFH-Richtlinie		

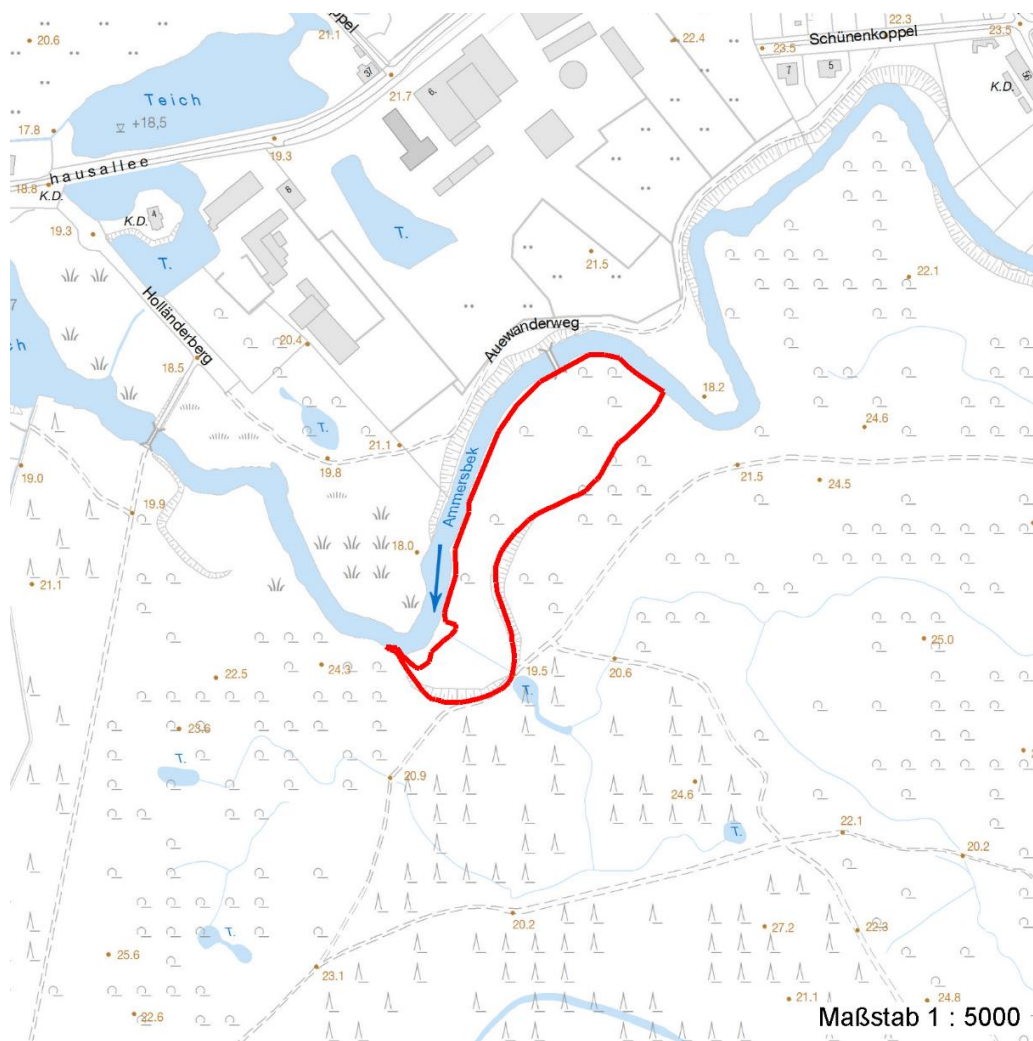
Räumliche Lage

Lagebeschreibung	Am Südufer der Ammersbek	Hochwert (Y)	5951616
Nachbarnutzung/en	Wald, Fluß	Naturraum	Stapelfelder Jungmoränengebiet (702.00)
Rechtswert (X)	575079		
Bezirk	Wandsbek		

Projekt	Biotopkartierung Hamburg		Interne Nr.	56654	
			DK5 DK5-GK	7450	7452
			DK5 - Name	Wohldorf-Ohlstedt	
Handlungsbedarf	Nein		Biotop-Nr. alt	14	10
Bearbeitung	NET	Kopie	Kartierung	15.07.1998	
Räumliche Abbildung	Fläche		Fläche / Länge [m²/m]	13565,7381	
Anzahl Abschnitte	1		Breite (lineare Abb.) [m]		

Räumliche Lage

Stadtteil (OT-Nr.)	Wohldorf-Ohlstedt (523)		Gemarkung	Wohldorf (535)	
Digitaler Grünplan	<input type="checkbox"/>	Hafengesamtgebiet	<input type="checkbox"/>	Ramsargebiet	<input type="checkbox"/>
Ausgleichsflächen	<input type="checkbox"/>	Biosphärenreservat	<input type="checkbox"/>	Nationalpark	<input type="checkbox"/>
NSG / ND / LSG	NSG Wohldorfer Wald [HH-508 / Anteil: 100%]				
FFH-GEBIET	Wohldorfer Wald [DE 2226-302 / Anteil: 100%]				
Wasserschutzgebiet					
Karte					



Weitere Erhebungsbögen

Interne Nr.	Interne Nr. Zuordnung	DK5	Biotop-Nr.	Kartierung	Zuordnung	DK5 (GK)	Biotop-Nr. (alt)
56654	56655	7450	14	22.09.2003	K	7452	10
56654	70869	7450	417	14.05.2004	N	7452	1015
56654	73950	9999	3415	15.05.1981	<	7452	101

Zuordnung: N = nachfolgende Kartierung, K = weitere Kartierungen (zeitlich vorher oder nachher)

Erhebungsbogen

B

Projekt	Biotopkartierung Hamburg	Interne Nr.	56654
		DK5 DK5-GK	7450 7452
Handlungsbedarf	Nein	DK5 - Name	Wohldorf-Ohlstedt
Bearbeitung	NET	Biotop-Nr. alt	14 10
Räumliche Abbildung	Fläche	Kartierung	15.07.1998
Anzahl Abschnitte	1	Fläche / Länge [m²/m]	13565,7381
		Breite (lineare Abb.) [m]	

Foto

Interne Nr.	Index	Dateiname	Aufnahmerichtung
46872	0	7450_14_150798_1.JPG	

Weitere Angaben

Merkmal	Wert
Auswertung	
Gefährdung / Einflüsse	Keine
Wertgesichtspunkte	Dominanz von Laubgehölzen Schwimblattvegetation Ufervegetation Uferbegleitende Gehölze Wertvolle(r) Feuchtbiotop(e) in weiten Teilen unzugänglich Artenreich
zoologisch bedeutsame Strukturen	Kleingewässer Auwald
Bedeutung für Tiergruppe	Amphibien, Laichgewässer, Sommerquartiere Libellen
Maßnahmen	Natürliche Entwicklung (Sukzession) zulassen

Foto

Fotodatei	7450_14_150798_1.JPG	Fotodatei	
Bildbeschreibung	k.A.	Bildbeschreibung	
Aufnahmerichtung		Aufnahmerichtung	



Teilflächenbeschreibung

Teilflächentyp		Teilflächen-Nr.	1
Biotoptyp	Erlen- und Eschen-Auwald (2000)	Biotoptyp	WEA
- Zusatz	schwaches bis mittleres Baumholz, Brusthöhendurchmesser 13 - < 50 cm (2)	- gesetzl. Grundl.	
FFH-LRT	kein Lebensraumtyp nach FFH-Richtlinie	FFH-LRT	kein LRT
Beschreibung	Standort: Flußaue	Entw.potential LRT	
		Hauptfläche	Ja
		Flächenanteil	60 %
		FFH-Unters.Fläche	Nein
		Saatgutfläche	Nein

Erhebungsbogen

B

Projekt	Biotopkartierung Hamburg	Interne Nr.	56654
		DK5 DK5-GK	7450 7452
Handlungsbedarf	Nein	DK5 - Name	Wohldorf-Ohlstedt
Bearbeitung	NET	Biotop-Nr. alt	14 10
Räumliche Abbildung	Fläche	Kartierung	15.07.1998
Anzahl Abschnitte	1	Fläche / Länge [m²/m]	13565,7381
		Breite (lineare Abb.) [m]	

Weitere Angaben

Merkmal	Wert
Boden	
Feuchte	10 - zeitweise wasserüberstaut
Standort, Relief	
Neigung - Gelände	N0 - nicht geneigt (<2 %)
Ausrichtung	FL - flach, keine Exposition
Belichtung	5 - halbschattig
Zusätze - Btyp	! - Tot- oder Altholz
	+ - besonders gute Ausprägung (struktur- oder artenreich, intakt, naturnah)
Veg. - Deckg./Ant.	
1. Baumschicht	60 %
Strauchschicht	20 %
1. Krautschicht	80 %

Zeigerwerte der Pflanzenartenliste (Auswertung)

Standort	Belichtung	halbsonnig bis halbschattig	6,2
Boden	Feuchte	naß	8,4
	Stickstoff (N)	mäßig stickstoffarm bis stickstoffreich	6,4
	Reaktion	neutral	6,6
Vegetation	Mahdverträglichkeit	schnittempfindlich bis mäßig schnittverträglich	3,9
Zeigerwerte	Futterwert	sehr geringwertiges Futter	2
	Wechselfeuchteanzeiger		7
	Giftpflanzen		5
	Überschw.anzeiger		6

Pflanzenartenliste

Gruppe / Pflanzenart	MS	M	W	Vs	St	PA	Ph	Sz	VS	V	G	cf	Rote Liste						
													§	HH	ND	SH	D		
Tracheobionta (Gefäßpflanzen)																			
Acer pseudoplatanus (Berg-Ahorn)	7	z		-															
Ajuga reptans (Kriechender Günsel)	7	w		-															
Alnus glutinosa (Schwarz-Erle)	7	h		-															
Anemone nemorosa (Busch-Windröschen)	7	z		-															
Athyrium filix-femina (Gewöhnlicher Frauenfarn)	7	w		-															
Callitriche spec. (Wasserstern)	7	z		-															
Caltha palustris (Sumpf-Dotterblume)	7	z		-												3	3	V	V
Cardamine pratensis (Wiesen-Schaumkraut)	7	z		-														V	
Carex acutiformis (Sumpf-Segge)	7	h		-															
Carex pseudocyperus (Scheinzyper-Segge)	7	w		-															
Carex remota (Winkel-Segge)	7	z		-															
Cirsium palustre (Sumpf-Kratzdistel)	7	z		-															
Deschampsia cespitosa (Rasen-Schmiele)	7	w		-															
Epipactis helleborine (Breitblättrige Sumpfwurzel)	7	w		-												b			
Equisetum sylvaticum (Wald-Schachtelhalm)	7	z		-														2	
Eupatorium cannabinum (Wasserdost)	7	w		-															
Festuca gigantea (Riesen-Schwingel)	7	w		-															

Erhebungsbogen

B

Projekt	Biotopkartierung Hamburg		Interne Nr.	56654	
			DK5 DK5-GK	7450	7452
Handlungsbedarf	Nein		DK5 - Name	Wohldorf-Ohlstedt	
Bearbeitung	NET	Kopie	Biotop-Nr. alt	14	10
Räumliche Abbildung	Fläche	Nein	Kartierung	15.07.1998	
Anzahl Abschnitte	1		Fläche / Länge [m²/m]	13565,7381	
			Breite (lineare Abb.) [m]		

Pflanzenartenliste

Gruppe / Pflanzenart	MS	M	W	Vs	St	PA	Ph	Sz	VS	V	G	cf	§	Rote Liste					
														HH	ND	SH	D		
Filipendula ulmaria (Mädesüß)	7	z		-															
Fraxinus excelsior (Gewöhnliche Esche)	7	z		-															
Galeopsis speciosa (Bunter Hohlzahn)	7	w		-															
Galium odoratum (Waldmeister)	7	w		-													V		
Galium palustre (Sumpf-Labkraut)	7	w		-															
Geum rivale (Bach-Nelkenwurz)	7	w		-												2	3		
Geum urbanum (Echte Nelkenwurz)	7	w		-															
Glyceria maxima (Wasser-Schwaden)	7	h		-															
Impatiens noli-tangere (Echtes Springkraut)	7	z		-													V		
Iris pseudacorus (Gelbe Schwertlilie)	7	z		-										b					
Lamium maculatum (Gefleckte Taubnessel)	7	w		-													2		
Lemna minor (Kleine Wasserlinse)	7	z		-															
Lysimachia vulgaris (Gewöhnlicher Gilbweiderich)	7	z		-															
Lythrum salicaria (Blut-Weiderich)	7	w		-															
Mentha aquatica (Wasser-Minze)	7	w		-															
Milium effusum (Wald-Flattergras)	7	w		-															
Nuphar lutea (Gelbe Teichrose)	7	w		-												b			
Phalaris arundinacea (Rohr-Glanzgras)	7	h		-															
Poa trivialis (Gewöhnliches Rispengras)	7	w		-															
Ribes rubrum (Rote Johannisbeere)	7	w		-															
Rorippa amphibia (Wasser-Sumpfkresse)	7	w		-															
Rumex hydrolapathum (Fluss-Ampfer)	7	h		-															
Salix spec. (Weide)	7	h		-															
Scirpus sylvaticus (Wald-Simse)	7	z		-														V	
Scrophularia nodosa (Knotige Braunwurz)	7	w		-															
Sorbus aucuparia (Eberesche)	7	w		-															
Stellaria nemorum (Wald-Sternmiere)	7	w		-															
Tilia cordata (Winter-Linde)	7	w		-															
Ulmus glabra (Berg-Ulme)	7	w		-														V	
Urtica dioica (Große Brennessel)	7	z		-															
Valeriana officinalis (Echter Baldrian)	7	w		-													D	D	
														Anzahl Rote Liste Arten		7	2	5	1
														Anzahl Arten		48			

MS: Mengensystem; M: Mengenangabe, W: Bewertung der Art (FFH-Monitoring), Vs: Vegetationsschicht, St: Status, PA: Autor Phänologie; Ph: Phänologie, Sz: Soziabilität, VS: Vitalitätssystem; V: Vitalität, G: Geschlecht, cf: unsichere Bestimmung, §: Schutz nach BNatSchG, HH: Rote Liste Hamburg, Nds: Rote Liste Niedersachsen, SH: Rote Liste Schleswig-Holstein, D: Rote Liste Deutschland

Erhebungsbogen

B

Projekt	Biotopkartierung Hamburg	Interne Nr.	56654
		DK5 DK5-GK	7450 7452
Handlungsbedarf	Nein	DK5 - Name	Wohldorf-Ohlstedt
Bearbeitung	NET	Biotop-Nr. alt	14 10
Räumliche Abbildung	Fläche	Kartierung	15.07.1998
Anzahl Abschnitte	1	Fläche / Länge [m²/m]	13565,7381
		Breite (lineare Abb.) [m]	

Teilflächenbeschreibung

Teilflächentyp		Teilflächen-Nr.	2
Biotoptyp	Bach-Altarm (2000)	Biotoptyp	FBT
- Zusatz	besonders gute Ausprägung (struktur- oder artenreich, intakt, naturnah) (+)	- gesetzl. Grundl.	
FFH-LRT Beschreibung	kein Lebensraumtyp nach FFH-Richtlinie	FFH-LRT	kein LRT
		Entw.potential LRT	
		Hauptfläche	
		Flächenanteil	40 %
		FFH-Unters.Fläche	Nein
		Saatgutfläche	Nein

Weitere Angaben

Merkmal	Wert
Standort, Relief	
Zusätze - Btyp	I5 - Ufer naturnah