

Erhebungsbogen

B

Projekt	Biotopkartierung Hamburg	Interne Nr.	56677
		DK5 DK5-GK	7450 7452
Handlungsbedarf	Nein	DK5 - Name	Wohldorf-Ohlstedt
Bearbeitung	BRA	Biotop-Nr. alt	148 166
Räumliche Abbildung	Fläche	Kartierung	14.10.2011
Anzahl Abschnitte	1	Fläche / Länge [m²/m]	11722,8968
		Breite (lineare Abb.) [m]	

Gesetzlicher Schutz	§ 30 (2) 1.2 Natürliche oder naturnahe stehende Gewässer	Schutz nur teilweise	Nein
----------------------------	--	-----------------------------	------

Gesamtbewertung	7	Besonders wertvoll
– Alter	7	Biotop hohen Alters, 100 bis 200 Jahre
– Belastungsgrad	6	Flächenhaft geringe oder örtlich stärkere oder Vorbelastung mit deutlichem Einfluß
– Ökolog. Funktion	7	Sehr hohe Bedeutung in einem Biotopkomplex, für den lokalen Biotopverbund oder als Puffer
– Seltenheit	6	Seltener Biotoptyp, ohne seltene oder bedrohte Pflges., ungesättigtes Artenspektrum, reliktsche RL-Arten

Bestandsbeschreibung

Sehr großes, strukturreiches Gewässer mit unbekannter Tiefe. Mit leichter Trübung, in den Randbereichen zumindest mit hohem Laubeintrag durch den in vielen Ufern vorhandenen Bestand aus Schwarz-Erlen, die häufiger zurückgestutzt worden sind, mehrstämmig ausgeschossen, teils in schlechtem Gesundheitszustand, aktuell teils von dem Erlensterben befallen. Das Gewässer wird vermutlich extensiv als Fischgewässer genutzt. Wasservögel sind recht zahlreich und werden von den zahlreichen Besuchern angefütert. In den südlichen Uferbereichen sind z.T. Ziersträucher gepflanzt worden. Sonst sind die Ufer weitgehend naturnah. Submers ist ein großer Bestand von Hornblatt erkennbar. Im Osten zeigen größere Wasserlinsenbestände ein recht nährstoffreiches Flachgewässer an. Örtlich sind Teichrosenbestände entwickelt. Die Ufer sind im Süden relativ stark gestört, örtlich betreten. Hier führt eine Straße parallel zum Gewässer. Im Norden ist eine Pferdeweide vorhanden, das Gewässerufer ist gegen diese jedoch relativ gut abgeschirmt, so dass kaum ein Zutritt zum Ufer stattfindet und dieses auf rund 5 m Breite weitgehend naturnah entwickelt ist. Die Ufer sind i.d.R. recht flach, steigen nur seicht an und sind nur wenige Dezimeter hoch. Im Süden erreicht das Gewässer nahezu die Höhe der benachbarten Straße und ist gegen diese nur durch einen flachen Erdwall abgegrenzt.

Vorkommen an Biotoptypen

1	TF	Typ	HF	F.Anteil
2	BTYP	Biotoptyp	- gesetzl. Grundl.	
3	Zusatz	Zusatz zum Biotoptypen		
4	LRT	Lebensraumtyp		
1	1		Ja	100 %
2	SEZ	Sonstiges, naturnahes, nährstoffreiches Kleingewässer (2000)		
4	3150	Natürliche eutrophe Seen mit einer Vegetation des Magnopotamions oder Hydrocharitions		

Räumliche Lage

Lagebeschreibung	Nördlich Herrenhausallee	Hochwert (Y)	5951899
Nachbarnutzung/en	Straße, Bepflanzung, Pferdeweide	Naturraum	Obere Alsterniederung (702.01)
Rechtswert (X)	574857	Gemarkung	Wohldorf (535)
Bezirk	Wandsbek	Ramsargebiet	<input type="checkbox"/> EG-Vogelschutzgeb. <input type="checkbox"/>
Stadtteil (OT-Nr.)	Wohldorf-Ohlstedt (523)	Nationalpark	<input type="checkbox"/>
Digitaler Grünplan	<input type="checkbox"/> Hafengesamtgebiet <input type="checkbox"/>		
Ausgleichsflächen	<input type="checkbox"/> Biosphärenreservat <input type="checkbox"/>		
NSG / ND / LSG	LSG Wohldorf/Ohlstedt [HH-2046 / Anteil: 100%]		
FFH-GEBIET			
Wasserschutzgebiet			

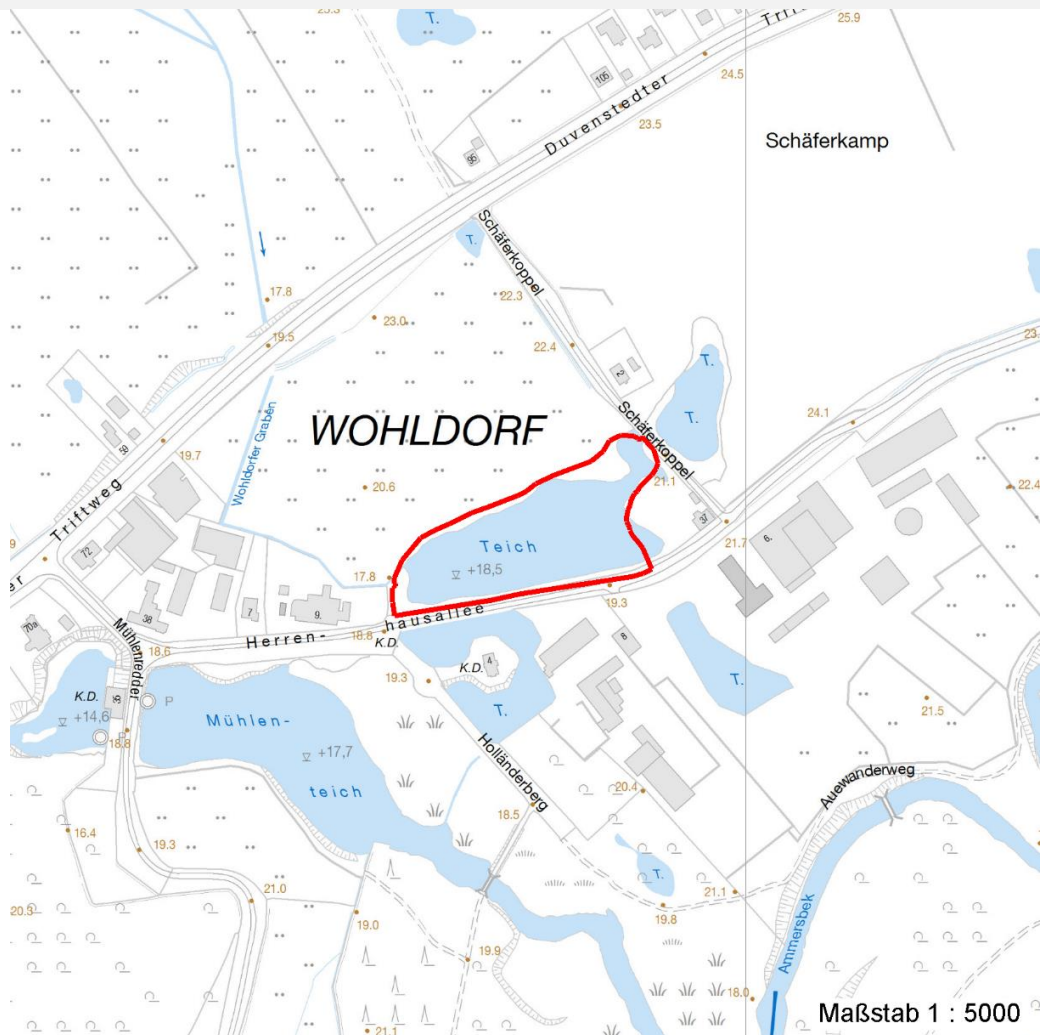
Erhebungsbogen

B

Projekt	Biotopkartierung Hamburg		Interne Nr.	56677	
			DK5 DK5-GK	7450	7452
			DK5 - Name	Wohldorf-Ohlstedt	
Handlungsbedarf	Nein		Biotop-Nr. alt	148	166
Bearbeitung	BRA		Kartierung	14.10.2011	
Räumliche Abbildung	Fläche		Fläche / Länge [m²/m]	11722,8968	
Anzahl Abschnitte	1		Breite (lineare Abb.) [m]		
	Kopie	Nein			

Räumliche Lage

Karte



Weitere Erhebungsbögen

Interne Nr.	Interne Nr. Zuordnung	DK5	Biotop-Nr.	Kartierung	Zuordnung	DK5 (GK)	Biotop-Nr. (alt)
56677	56663	7450	12	22.09.2003	<	7452	8

Zuordnung: N = nachfolgende Kartierung, K = weitere Kartierungen (zeitlich vorher oder nachher)

Foto

Interne Nr.	Index	Dateiname	Aufnahmerichtung
11704	0	7450_148_141011_1.JPG	
11705	0	7450_148_141011_2.JPG	

Weitere Angaben

Merkmal **Wert**

Auswertung

Erhebungsbogen

B

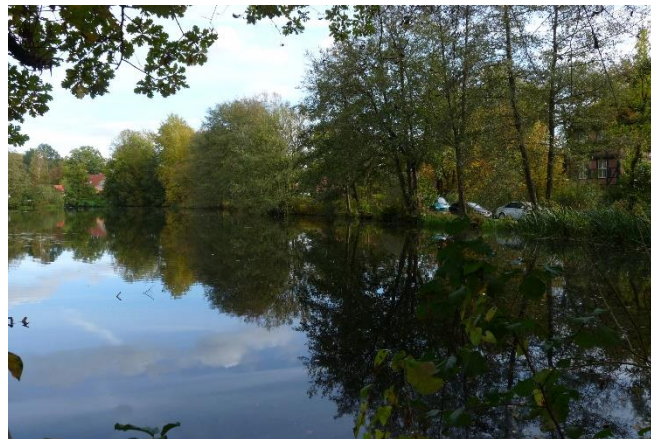
Projekt	Biotopkartierung Hamburg	Interne Nr.	56677
		DK5 DK5-GK	7450 7452
Handlungsbedarf	Nein	DK5 - Name	Wohldorf-Ohlstedt
Bearbeitung	BRA	Biotop-Nr. alt	148 166
Räumliche Abbildung	Fläche	Kartierung	14.10.2011
Anzahl Abschnitte	1	Fläche / Länge [m²/m]	11722,8968
		Breite (lineare Abb.) [m]	

Weitere Angaben

Merkmal	Wert
Gefährdung / Einflüsse	Vermutlich Nährstoffeinträge entweder durch Vogelfüttern oder auch Fischfütterung, eventuell auch nur durch die Landwirtschaft.
Wertgesichtspunkte	Dauergewässer mit recht naturnahen Uferstrukturen, große Grünfroschbestände im Gebiet, Nutzung als Erdkröten-Laichgewässer, eventuell bedeutendes Fischgewässer und Libellengewässer.
zoologisch bedeutsame Strukturen	Kleingewässer, wasserführende Gräben
Bedeutung für Tiergruppe	Amphibien Vögel Wassergebundene Insekten
Maßnahmen	Keine, das Gewässer ist weitgehend in die umgebenden Nutzungen eingebunden.
Gebietszuordnung	
Projektinterne Nummer	Gewässer 44

Foto

Fotodatei	7450_148_141011_1.JPG	Fotodatei	7450_148_141011_2.JPG
Bildbeschreibung		Bildbeschreibung	
Aufnahmerichtung		Aufnahmerichtung	



Teilflächenbeschreibung

Teilflächentyp		Teilflächen-Nr.	1
Biotoptyp	Sonstiges, naturnahes, nährstoffreiches Kleingewässer (2000)	Biotoptyp	SEZ
- Zusatz		- gesetzl. Grundl.	
FFH-LRT	Natürliche eutrophe Seen mit einer Vegetation des Magnopotamions oder Hydrocharitions	FFH-LRT	3150
Beschreibung		Entw.potential LRT	
		Hauptfläche	Ja
		Flächenanteil	100 %
		FFH-Unters.Fläche	Nein
		Saatgutfläche	Nein

Erhebungsbogen

B

Projekt	Biotopkartierung Hamburg		Interne Nr.	56677
			DK5 DK5-GK	7450 7452
Handlungsbedarf	Nein		DK5 - Name	Wohldorf-Ohlstedt
Bearbeitung	BRA	Kopie	Biotop-Nr. alt	148 166
Räumliche Abbildung	Fläche	Nein	Kartierung	14.10.2011
Anzahl Abschnitte	1		Fläche / Länge [m²/m]	11722,8968
			Breite (lineare Abb.) [m]	

Weitere Angaben

Merkmal	Wert
Boden	
Feuchte	10 - zeitweise wasserüberstaut
Reaktion	7 - neutral
Stickstoffgehalt	7 - stickstoffreich
Standort, Relief	
Belichtung	7 - halbsonnig
Veg. - Zeigerwerte	
Anz. Wechselfeuchtezeiger	7
Anz. Überschwemmungsz.	8
Anz. Magerkeitszeiger (N < 4)	5
Anteil Magerkeitszeiger (N < 4)	8 %
Veg. - Soziologie	
BfN Schlüssel	01.0.01.01 - Lemnion minoris (Wasserlinsendecken) 24.0.01 - Potamogetonetalia pectinati (Festwurzelnde Wasserpflanzen-Ges.) 27.0.01 - Phragmitetalia (Röhrichte und Großseggenrieder) 30.0.01.03 - Filipendulion (Mädesüß-Uferfluren) 48.0.04.01 - Alno-Ulmion (Erlen und Edellaub-Auenwälder)

FFH-Bewertungen (HH)

Lebensraumtyp / Parameter	Wertstufe A	Wertstufe B	Wertstufe C	Wert / Begründung	Z
3150 (HH) Natürliche eutrophe Seen mit einer Vegetation des Magnopotamions oder Hydrocharitons					B
Habitatstrukturen					
Wasserpflanzen;	günstig	mittel	ungünstig		A
Submerse Veget. vorhanden;	ja	ja	nein		A
Schwimblattveget. vorhand.;	ja	ja	ja		A
Eindringtiefe der subm. Veget.;	> 4 m	2 bis 4 m	< 2 m		A
Diversität der naturnahen Ufervegetation;	günstig	mittel	ungünstig		A
Anzahl der Aspekte; 4 Aspekte der naturnahen Verlandungsreihe:	4	3	< 3		A
Röhricht, Seggenried/Hochstaudenflur, Weidengebüsch, Bruch- oder Auenwald					
Beeinträchtigungen					
Störungen des Standortes;	günstig	mittel	ungünstig		B
diffuse Einträge aus Umland;	keine	gering	deutlich		B
belastete Zuleitung o. Zufluss; Einträge	keine	geringe	deutliche		B
Fischbesatz;	kein	naturnah	naturfern		B
Fischfütterung;	keine	keine	Fütterung		B
Wasserstände verändert; abgesenkt oder aufgestaut, Änderungen gegenüber der natürlichen Situation	nicht	geringfügig	deutlich		A
Uferverbau; Anteil der Uferlänge	< 5%	5-20%	> 20%		A
Untypische Vegetationsaspekte;	günstig	mittel	ungünstig		B
Zierformen v. Wasserpflanzen;	keine	wenige	zahlreich		A
invasive Neophyten;	keine	keine	vorhanden		A
naturnahe Ufervegetation;	> 90%	50-90%	< 50%		B

Erhebungsbogen

B

Projekt	Biotopkartierung Hamburg	Interne Nr.	56677
		DK5 DK5-GK	7450 7452
		DK5 - Name	Wohldorf-Ohlstedt
Handlungsbedarf	Nein	Biotop-Nr. alt	148 166
Bearbeitung	BRA	Kartierung	14.10.2011
Räumliche Abbildung	Fläche	Fläche / Länge [m²/m]	11722,8968
Anzahl Abschnitte	1	Breite (lineare Abb.) [m]	

FFH-Bewertungen (HH)

Lebensraumtyp / Parameter	Wertstufe A	Wertstufe B	Wertstufe C	Wert / Begründung	Z
Nutzungen;	günstig	mittel	ungünstig		B
Trittschäden;	keine	gering	stark		B
Schäden durch Wassersport;	keine	gering	deutlich		B
Müllablagerungen;	keine	gering	stark		B
hörbarer, dauerh. Lärm;	kein	deutl.	stark		B
Arteninventar					B

FFH-Bewertungen (BFN)

1	Lebensraumtyp			
3	Arteninventar , Gesamtbewertung, 1..n - Parameter mit Kriterien A/B/C			
4	Habitatstruktur , Gesamtbewertung, 1..n - Parameter mit Kriterien A/B/C			
5	Beeinträchtigungen , Gesamtbewertung, 1..n - Parameter mit Kriterien A/B/C			
	Zustandsbewertung: AZ – Vorgabewert, Z – von AZ abweichend festgelegte Zustandsbewertung	Wert	AZ	Z
1	3150 (BFN) Natürliche eutrophe Seen mit einer Vegetation des Magnopotamions oder Hydrocharitions		B	
3	Arteninventar		B	
4	Habitatstrukturen		B	
5	Beeinträchtigungen		B	

Zeigerwerte der Pflanzenartenliste (Auswertung)

Standort	Belichtung	halbsonnig	7
Boden	Feuchte	zeitweise wasserüberstaut	9,7
	Stickstoff (N)	stickstoffreich	7,3
	Reaktion	neutral	7,2
	Mahdverträglichkeit	schnittempfindlich bis mäßig schnittverträglich	3,9
Vegetation	Futterwert	sehr geringwertiges Futter	2,3
	Wechselfeuchteanzeiger		7
	Giftpflanzen		4
	Überschw.anzeiger		8

Pflanzenartenliste

Gruppe / Pflanzenart	MS	M	W	Vs	St	PA	Ph	Sz	VS	V	G	cf	§	Rote Liste			
														HH	ND	SH	D
Tracheobionta (Gefäßpflanzen)																	
Aegopodium podagraria (Giersch)	7	w		-	-												
Alnus glutinosa (Schwarz-Erle)	7	z		-	-												
Artemisia vulgaris (Gewöhnlicher Beifuß)	7	w		-	-												
Bidens tripartita (Dreiteiliger Zweizahn)	7	w		-	-									V			
Callitriche palustris agg. (Artengruppe Sumpf-Wasserstern)	7	w		-	-										3		
Calystegia sepium (Zaun-Winde)	7	w		-	-												
Carex remota (Winkel-Segge)	7	w		-	-												
Ceratophyllum demersum (Rauhes Hornblatt)	7	h		-	-									V			
Cirsium oleraceum (Kohl-Kratzdistel)	7	w		-	-												
Elodea nuttallii (Nuttalls Wasserpest)	7	w		-	-												
Epilobium hirsutum (Zottiges Weidenröschen)	7	w		-	-												
Equisetum palustre (Sumpf-Schachtelhalm)	7	w		-	-												

Erhebungsbogen

B

Projekt	Biotopkartierung Hamburg		Interne Nr.	56677	
			DK5 DK5-GK	7450	7452
Handlungsbedarf	Nein		DK5 - Name	Wohldorf-Ohlstedt	
Bearbeitung	BRA	Kopie	Biotop-Nr. alt	148	166
Räumliche Abbildung	Fläche		Kartierung	14.10.2011	
Anzahl Abschnitte	1		Fläche / Länge [m²/m]	11722,8968	
			Breite (lineare Abb.) [m]		

Gruppe / Pflanzenart	MS	M	W	Vs	St	PA	Ph	Sz	VS	V	G	cf	§	Rote Liste				
														HH	ND	SH	D	
Galeobdolon luteum (Echte Goldnessel)	7	w		-	-									V				
Galium palustre (Sumpf-Labkraut)	7	w		-	-													
Glyceria maxima (Wasser-Schwaden)	7	h		-	-													
Hedera helix (Efeu)	7	w		-	-													
Humulus lupulus (Hopfen)	7	w		-	-													
Iris pseudacorus (Gelbe Schwertlilie)	7	z		-	-								b					
Juncus effusus (Flatter-Binse)	7	z		-	-													
Lemna minor (Kleine Wasserlinse)	7	z		-	-													
Lycopus europaeus (Gewöhnlicher Wolfstrapp)	7	w		-	-													
Lysimachia vulgaris (Gewöhnlicher Gilbweiderich)	7	w		-	-													
Lythrum salicaria (Blut-Weiderich)	7	w		-	-													
Myriophyllum spicatum (Ähriges Tausendblatt)	7	w		-	-									3			V	
Nuphar lutea (Gelbe Teichrose)	7	z		-	-								b					
Persicaria amphibia (Wasser-Knöterich)	7	w		-	-													
Phalaris arundinacea (Rohr-Glanzgras)	7	w		-	-													
Populus x canescens (Grau-Pappel)	7	w		-	-													
Potamogeton trichoides (Haar-Laichkraut)	7	w		-	-									3		3	V	
Potentilla anserina (Gänse-Fingerkraut)	7	w		-	-													
Ranunculus repens (Kriechender Hahnenfuß)	7	w		-	-													
Salix alba (Silber-Weide)	7	w		-	-													
Scrophularia nodosa (Knotige Braunwurz)	7	w		-	-													
Solanum dulcamara (Bittersüßer Nachtschatten)	7	w		-	-													
Solidago gigantea (Riesen-Goldrute)	7	w		-	-													
Sparganium erectum (Ästiger Igelkolben)	7	z		-	-													
Spiraea spec. (Spierstrauch)	7	w		-	-													
Spirodela polyrhiza (Vielwurzlige Teichlinse)	7	w		-	-													
Stachys sylvatica (Wald-Ziest)	7	w		-	-													
Stellaria aquatica (Wasser-Miere)	7	w		-	-													
Anzahl Rote Liste Arten														5	1	2	1	
Anzahl Arten														40				

MS: Mengensystem; M: Mengenangabe, W: Bewertung der Art (FFH-Monitoring), Vs: Vegetationsschicht, St: Status, PA: Autor Phänologie; Ph: Phänologie, Sz: Soziabilität, VS: Vitalitätssystem; V: Vitalität, G: Geschlecht, cf: unsichere Bestimmung, §: Schutz nach BNatSchG, HH: Rote Liste Hamburg, Nds: Rote Liste Niedersachsen, SH: Rote Liste Schleswig-Holstein, D: Rote Liste Deutschland