

Erhebungsbogen

B

Projekt	FFH-Monitoring	Interne Nr.	56720
		DK5 DK5-GK	7450 7452
Handlungsbedarf	Nein	DK5 - Name	Wohldorf-Ohlstedt
Bearbeitung	BRA	Biotop-Nr. alt	142 160
Räumliche Abbildung	Fläche	Kartierung	05.05.2011
Anzahl Abschnitte	1	Fläche / Länge [m²/m]	9179,0037
		Breite (lineare Abb.) [m]	

Gesetzlicher Schutz **kein gesetzl. Schutz** **kein gesetzlich geschütztes Biotop** **Schutz nur teilweise** **Nein**

Gesamtbewertung	8	Hochgradig wertvoll
– Alter	8	Biotop hohen Alters, 200 bis 500 Jahre
– Belastungsgrad	8	geringe örtliche oder punktuelle Belastung
– Ökolog. Funktion	7	Sehr hohe Bedeutung in einem Biotopkomplex, für den lokalen Biotopverbund oder als Puffer
– Seltenheit	7	Seltener Biotoptyp, mit seltenen oder bedrohten Pflges., gesättigtes Artenspektrum, einige RL-Arten

Bestandsbeschreibung

Alter Buchen-Hallenwald mit Dominanz von Rot-Buche in der Baumschicht, nahezu ohne andere Arten in der 1. Baumschicht. Mit Stammdicken von bis zu 80 cm und Höhen bis zu fast 30 m. Vereinzelt eingestreut kommt stehendes Totholz vor, einzeln auch naturnah umgestürzte Bäume - liegendes Totholz. Der Bereich ist relativ eben gelegen, nur leicht kuppig und leicht ansteigend gegenüber den Feuchtbereichen in der Nachbarschaft. In jüngerer Zeit ist der Bestand offenbar etwas aufgelichtet worden, so dass eine intensive Naturverjüngung eingesetzt hat, die rund 50 % der Fläche einnimmt. Hier erreichen sehr zahlreich aufkeimende Rot-Buchen Wuchshöhen um 3 bis 5 m. Daneben keimt auch Berg-Ahorn und etwas Esche am Boden auf. Die übrigen Bereiche sind relativ kräftig überschattet, zudem von einer dicken Laubschicht bedeckt, so dass Frühjahrsgeophyten nur kleinräumig in den Randbereichen und in den etwas feuchteren Niederungsflächen entwickelt sind. Im übrigen relativ artenarm bewachsen, von der Vegetation her mit v.a. dominierenden Zeigerarten der bodensauren Standorte, lockeren Vorkommen von Drahtschmiele, etwas Großer Sternmiere und Zweiblättriger Schattenblume. Durch die intensive Naturverjüngung ist der Bestand im Inneren relativ ungestört und deckungsreich. Der Wald ist zur nördlich benachbarten Wiesenfläche hin durch einen Waldrand-Knick abgegrenzt, auf dem ebenfalls große alte Buchen wachsen. Der Knick fällt zum benachbarten Gelände um ca. 1 m ab, ist recht alt und von Moosen zu höheren Anteilen überwachsen.

Vorkommen an Biotoptypen

1	TF	Typ	HF	F.Anteil
2	BTYP	Biotoptyp	- gesetzl. Grundl.	
3	Zusatz	Zusatz zum Biotoptypen		
4	LRT	Lebensraumtyp		
1	1		Ja	100 %
2	WMS	Buchenwald basenarmer Standorte (2000)		
4	9110	Hainsimsen-Buchenwald (Luzulo-Fagetum)		

Räumliche Lage

Lagebeschreibung			
Nachbarnutzung/en			
Rechtswert (X)	575525	Hochwert (Y)	5950907
Bezirk	Wandsbek	Naturraum	Stapelfelder Jungmoränengebiet (702.00)
Stadtteil (OT-Nr.)	Wohldorf-Ohlstedt (523)	Gemarkung	Wohldorf (535)
Digitaler Grünplan	<input type="checkbox"/> Hafengesamtgebiet	<input type="checkbox"/> Ramsargebiet	<input type="checkbox"/> EG-Vogelschutzgeb. <input type="checkbox"/> x
Ausgleichsflächen	<input type="checkbox"/> Biosphärenreservat	<input type="checkbox"/> Nationalpark	<input type="checkbox"/>
NSG / ND / LSG	NSG Wohldorfer Wald [HH-508 / Anteil: 100%]		
FFH-GEBIET	Wohldorfer Wald [DE 2226-302 / Anteil: 100%]		
Wasserschutzgebiet			

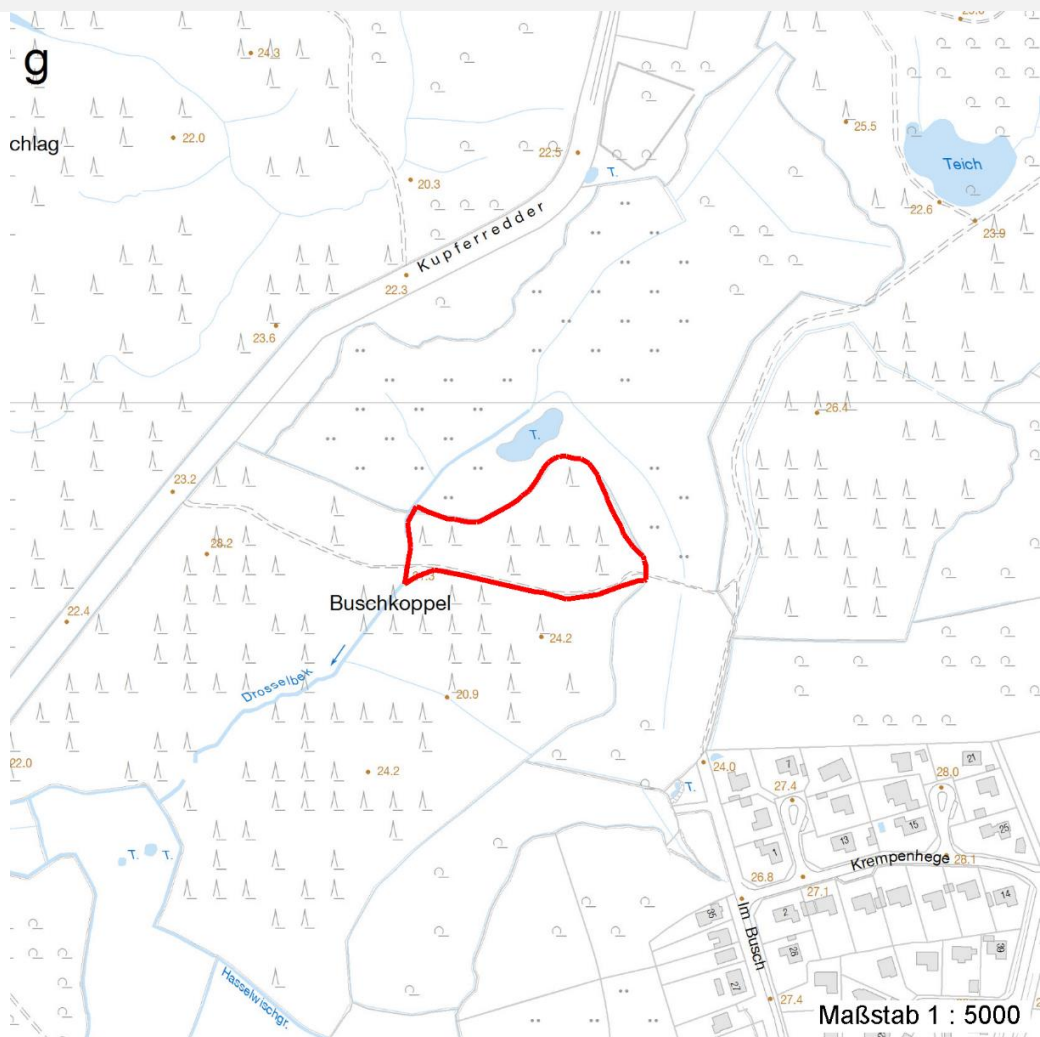
Erhebungsbogen

B

Projekt	FFH-Monitoring	Interne Nr.	56720
		DK5 DK5-GK	7450 7452
		DK5 - Name	Wohldorf-Ohlstedt
Handlungsbedarf	Nein	Biotop-Nr. alt	142 160
Bearbeitung	BRA	Kartierung	05.05.2011
Räumliche Abbildung	Fläche	Fläche / Länge [m²/m]	9179,0037
Anzahl Abschnitte	1	Breite (lineare Abb.) [m]	

Räumliche Lage

Karte



Weitere Erhebungsbögen

Interne Nr.	Interne Nr. Zuordnung	DK5	Biotop-Nr.	Kartierung	Zuordnung	DK5 (GK)	Biotop-Nr. (alt)
56720	56462	7450	48	22.09.2003	<	7452	54
56720	70783	7450	404	14.06.2004	=	7452	1009

Zuordnung: N = nachfolgende Kartierung, K = weitere Kartierungen (zeitlich vorher oder nachher)

Foto

Interne Nr.	Index	Dateiname	Aufnahmerichtung
44924	0	7450_142_050511_1.JPG	
44925	0	7450_142_050511_2.JPG	

Weitere Angaben

Merkmal	Wert
---------	------

Auswertung

17.04.2020

Erhebungsbogen

B

Projekt	FFH-Monitoring	Interne Nr.	56720
		DK5 DK5-GK	7450 7452
Handlungsbedarf	Nein	DK5 - Name	Wohldorf-Ohlstedt
Bearbeitung	BRA	Biotop-Nr. alt	142 160
Räumliche Abbildung	Fläche	Kartierung	05.05.2011
Anzahl Abschnitte	1	Fläche / Länge [m²/m]	9179,0037
		Breite (lineare Abb.) [m]	

Weitere Angaben

Merkmal	Wert
Gefährdung / Einflüsse	Der Wald wird durch einen relativ frequentierten Wanderweg gequert, der eine gewisse Störung in die Flächen trägt.
Wertgesichtspunkte	Sehr alter, wenig gestörter Baumbestand.
Maßnahmen	Keine weitere forstliche Nutzung vornehmen, Bestand sich weiterhin naturnah entwickeln lassen.

Foto

Fotodatei	7450_142_050511_1.JPG	Fotodatei	7450_142_050511_2.JPG
Bildbeschreibung	k.A.	Bildbeschreibung	k.A.
Aufnahmerichtung		Aufnahmerichtung	



Teilflächenbeschreibung

Teilflächentyp		Teilflächen-Nr.	1
Biotoptyp	Buchenwald basenarmer Standorte (2000)	Biotoptyp	WMS
- Zusatz		- gesetzl. Grundl.	
FFH-LRT	Hainsimsen-Buchenwald (Luzulo-Fagetum)	FFH-LRT	9110
Beschreibung		Entw.potential LRT	
		Hauptfläche	Ja
		Flächenanteil	100 %
		FFH-Unters.Fläche	Nein
		Saatgutfläche	Nein

Projekt	FFH-Monitoring	Interne Nr.	56720
		DK5 DK5-GK	7450 7452
Handlungsbedarf	Nein	DK5 - Name	Wohldorf-Ohlstedt
Bearbeitung	BRA	Biotop-Nr. alt	142 160
Räumliche Abbildung	Fläche	Kartierung	05.05.2011
Anzahl Abschnitte	1	Fläche / Länge [m²/m]	9179,0037
		Breite (lineare Abb.) [m]	

Weitere Angaben

Merkmal	Wert
Boden	
Humosität	h3 - (mittel) humos
Feuchte	5 - frisch und mäßig frisch
Reaktion	6 - schwach sauer
Stickstoffgehalt	6 - mäßig stickstoffarm bis stickstoffreich
Standort, Relief	
Neigung - Gelände	N2 - schwach geneigt (3,5-9 %)
Belichtung	4 - schattig bis halbschattig
Veg. - Deckg./Ant.	
1. Baumschicht	60 %
Strauchschicht	50 %
1. Krautschicht	10 %
Geophyten	5 %
Veg. - Struktur	
Totholz	2.00 Anz. / ha
Altersstruktur	z - zwei Altersklassen (Pflanzung mit Überhältern)
Waldentwicklungsphasen (FFH 2009)	1: < 13 cm (BHD) - Blöße bis Stangenholz 50 %
	5: > 70 cm (BHD) - sehr starkes Baumholz/Altholz 60 %
Veg. - Zeigerwerte	
Anz. Wechselfeuchtezeiger	1
Anz. Überschwemmungsz.	0
Veg. - Soziologie	
BfN Schlüssel	48.0.04 - Fagetalia sylvaticae (Edellaub-Mischwälder und verwandte Ges.)

FFH-Bewertungen (HH)

Lebensraumtyp / Parameter	Wertstufe A	Wertstufe B	Wertstufe C	Wert / Begründung	Z
9110 (HH) Hainsimsen-Buchenwald (Luzulo-Fagetum)					B
Habitatstrukturen					
Entwicklungsphasen;	günstig	mittel	ungünstig		B
Anzahl auf der Fläche; n=7	> 3 in enger Verzahnung	2 bis 3	1		B
Auftreten der älteren Phasen; Rp: Reifephase, ssBh: sehr starkes Baumholz, sBh: starkes Baumholz	Rp	Rp, sBh oder ssBh	keine ältere Phasen		A
Altbäume; Altbäume sind älter 150 Jahre: BHD > 80 cm (40cm im Auwald)	günstig	mittel	ungünstig		A
Anzahl / ha; Buche, Eiche, Eschen ab 80 cm Stammdurchmesser in Brusthöhe, andere Baumarten ab 40 cm	> 5	1-5	keine		A
Stehendes und liegendes Totholz;	günstig	mittel	ungünstig		B
Anz. / ha; ab 5 m Länge / Buche, Eiche, Eschen ab 80 cm Stammdurchmesser in Brusthöhe, andere Baumarten ab 40 cm	> 3, l. u. s.	1-3, l. o. s.	kein Totholz		B

Erhebungsbogen

B

Projekt	FFH-Monitoring	Interne Nr.	56720
		DK5 DK5-GK	7450 7452
Handlungsbedarf	Nein	DK5 - Name	Wohldorf-Ohlstedt
Bearbeitung	BRA	Biotop-Nr. alt	142 160
Räumliche Abbildung	Fläche	Kartierung	05.05.2011
Anzahl Abschnitte	1	Fläche / Länge [m²/m]	9179,0037
		Breite (lineare Abb.) [m]	

FFH-Bewertungen (HH)

Lebensraumtyp / Parameter	Wertstufe A	Wertstufe B	Wertstufe C	Wert / Begründung	Z
Beeinträchtigungen					B
Störungen des Standortes;	günstig	mittel	ungünstig		A
Fahrspuren;	keine	nur Teilfl.	flächig		A
Entwässerung;	keine	gering	deutlich		A
Abstand zu Emittenten;	groß	gering	kein		A
sonstige Nährstoffeinträge;	keine	erkennbar	stark		A
Anreicherung von Nährstoffen in der Fläche					
Untypische Vegetationsaspekte;	günstig	mittel	ungünstig		B
untypische Baumarten; Deckung %	< 5%	5-10%	11-30%		A
Verdichtungszeiger; Deckung %	< 5%	> 5% Teilf.	> 5% fläch.		A
Nitrophyten; Deckung %	< 5%	> 5% Teilf.	> 5% fläch.		A
Neophyten / Gartenpflanzen; Deckung %	< 5%	> 5% Teilf.	> 5% fläch.		A
Lichtzeiger; Deckung %	< 5%	> 5% Teilf.	> 5% fläch.		B
untyp. Arten (ohne Bäume); Deckung %	< 10%	10-25%	> 25%		A
Verbiss, Schäle; Einfluss auf die Verjüngung des Bestandes	keine	verj.hemmen	verj.gefährde		A
Nutzungen;	günstig	mittel	ungünstig		B
Tritt / Zerschneidung;	keine	gering	stark		B
Müllablagerungen;	keine	gering	stark		A
hörbarer, dauerh. Lärm;	kein	deutl.	stark		A
Arteninventar					B

FFH-Bewertungen (BFN)

1	Lebensraumtyp			
3	Arteninventar, Gesamtbewertung, 1..n - Parameter mit Kriterien A/B/C			
4	Habitatstruktur, Gesamtbewertung, 1..n - Parameter mit Kriterien A/B/C			
5	Beeinträchtigungen, Gesamtbewertung, 1..n - Parameter mit Kriterien A/B/C			
Zustandsbewertung: AZ – Vorgabewert , Z – von AZ abweichend festgelegte Zustandsbewertung		Wert	AZ	Z
1	9110 (BFN) Hainsimsen-Buchenwald (Luzulo-Fagetum)		B	
3	Arteninventar		B	
3.2	Deckungsanteil der lebensraumtypischen Gehölzarten in Baum- und Strauchschicht(en) A: >= 90 % B: >= 80 % C: >= 70 %		B	
4	Habitatstrukturen		B	
4.2	Waldentwicklungsphasen / Raumstruktur (Flächenanteil (%) jeder vorhandenen Phase nennen) A: >= 3 Waldentwicklungsphasen, dabei Auftreten der Phasen 4 und 5 auf einem Flächenanteil von >= 40 % B: >= 2 Waldentwicklungsphasen, dabei Auftreten der Phasen 4 und 5 auf einem Flächenanteil von >= 20 % Begründung für Bewertung: 2 C: sofern nicht A oder B zutrifft		B	
4.2	Habitatbäume			

Projekt	FFH-Monitoring	Interne Nr.	56720
		DK5 DK5-GK	7450 7452
Handlungsbedarf	Nein	DK5 - Name	Wohldorf-Ohlstedt
Bearbeitung	BRA	Biotop-Nr. alt	142 160
Räumliche Abbildung	Fläche	Kartierung	05.05.2011
Anzahl Abschnitte	1	Fläche / Länge [m²/m]	9179,0037
		Breite (lineare Abb.) [m]	

FFH-Bewertungen (BFN)

		Wert	AZ	Z
1	Lebensraumtyp			
3	Arteninventar , Gesamtbewertung, 1..n - Parameter mit Kriterien A/B/C			
4	Habitatstruktur , Gesamtbewertung, 1..n - Parameter mit Kriterien A/B/C			
5	Beeinträchtigungen , Gesamtbewertung, 1..n - Parameter mit Kriterien A/B/C			
	Zustandsbewertung: AZ – Vorgabewert , Z – von AZ abweichend festgelegte Zustandsbewertung			
4.2	A: >= 6 Stück / ha Begründung für Bewertung: 6 B: >= 3 Stück / ha C: < 3 Stück / ha Totholz		A	
	A: > 3 Stk./ha, liegendes und stehendes Totholz B: > 1 Stk./ha, liegendes oder stehendes Totholz Begründung für Bewertung: 2 C: >= 1 Stk./ha, liegendes oder stehendes Totholz		B	
5	Beeinträchtigungen		A	
5.2	Befahrungsschäden (gutachterlich mit Begründung) A: keine Fahrspuren und Gleisbildung außerhalb von Feinerschließungslinien und Gleisbildung auf den Rückelinien höchstens gering B: wenige Fahrspuren und Gleisbildung außerhalb von Feinerschließungslinien und/oder mäßige Gleisbildung auf den Rückelinien C: erhebliche Fahrspuren und Gleisbildung außerhalb von Feinerschließungslinien oder starke Gleisbildung auf den Rückelinien		A	
5.2	Schäden an lebensraumtypischen Standortverhältnissen, Waldvegetation und Struktur (einschließlich Nutzung) A: keine oder nur kleinflächige Beeinträchtigung (< 10 % Flächenanteil) Begründung für Bewertung: 0 % B: Beeinträchtigung auf 10 - 50 % der Fläche C: Beeinträchtigung auf > 50 % der Fläche		A	
5.2	Deckungsanteil nicht heimischer Gehölzarten (%) in der Baumschicht (Arten und Anteil nennen, Bewertung gutachterlich) A: < 5 %, kein Voranbau Begründung für Bewertung: 0 % B: 5-10 % C: > 10 % oder Voranbau		A	
5.2	Deckung Störzeiger (%) (Krautschicht; Artenliste erstellen, Gesamtdeckung nennen) A: < 5 % Begründung für Bewertung: 0 % B: 5 - 25 % C: > 25 %		A	
5.2	Verbiss (Beeinträchtigung der Naturverjüngung, Ausfall von Haupt oder Nebenbaumarten) A: Verbiss nicht nachweisbar oder nur sehr gering, < 10% Verbiss B: Verbiss deutlich erkennbar, 10 - 50% aber kein Ausfall von Arten C: erheblicher Verbissdruck: > 50% natürliche Baumarten fehlen verbissbedingt		A	

Erhebungsbogen

B

Projekt	FFH-Monitoring	Interne Nr.	56720
		DK5 DK5-GK	7450 7452
Handlungsbedarf	Nein	DK5 - Name	Wohldorf-Ohlstedt
Bearbeitung	BRA	Biotop-Nr. alt	142 160
Räumliche Abbildung	Fläche	Kartierung	05.05.2011
Anzahl Abschnitte	1	Fläche / Länge [m²/m]	9179,0037
		Breite (lineare Abb.) [m]	

Zeigerwerte der Pflanzenartenliste (Auswertung)

Standort	Belichtung	schattig bis halbschattig	3,6
Boden	Feuchte	frisch und mäßig frisch	5,3
	Stickstoff (N)	mäßig stickstoffarm bis stickstoffreich	6
	Reaktion	schwach sauer	5,6
Vegetation	Mahdverträglichkeit	nicht völlig schnittunverträglich aber sehr schnittempfindlich	1,8
Zeigerwerte	Futterwert	geringwertiges Futter	2,7
	Wechselfeuchteanzeiger		1
	Giftpflanzen		0
	Überschw.anzeiger		0

Pflanzenartenliste

Gruppe / Pflanzenart	MS	M	W	Vs	St	PA	Ph	Sz	VS	V	G	cf	§	Rote Liste			
														HH	ND	SH	D
Tracheobionta (Gefäßpflanzen)																	
Acer pseudoplatanus (Berg-Ahorn)	7	h	T	S	-												
Carex remota (Winkel-Segge)	7	w		-	-												
Corylus avellana (Haselnuss)	7	w		-	-												
Deschampsia cespitosa (Rasen-Schmiele)	7	w		-	-												
Deschampsia flexuosa (Draht-Schmiele)	7	z	T	-	-												
Fagus sylvatica (Rotbuche)	7	d	T	-	-												
Fagus sylvatica (Rotbuche)	7	h	T	S	-												
Fraxinus excelsior (Gewöhnliche Esche)	7	h		-	-												
Fraxinus excelsior (Gewöhnliche Esche)	7	h		K1	-												
Galium odoratum (Waldmeister)	7	z		-	-									V			
Glechoma hederacea (Gundermann)	7	w	B	-	-												
Hedera helix (Efeu)	7	w	T	-	-												
Maianthemum bifolium (Zweiblättrige Schattenblume)	7	z	T	-	-												
Melica uniflora (Einblütiges Perlgras)	7	z	B	-	-									3			
Milium effusum (Wald-Flattergras)	7	z	T	-	-												
Oxalis acetosella (Wald-Sauerklee)	7	w	T	-	-												
Rubus caesius (Kratzbeere)	7	w		-	-												
Rubus idaeus (Himbeere)	7	w		-	-												
Sorbus aucuparia (Eberesche)	7	w	B	-	-												
Stellaria holostea (Große Sternmiere)	7	w	T	-	-												
	Anzahl Rote Liste Arten													2			
	Anzahl Arten													18			

MS: Mengensystem; M: Mengenangabe, W: Bewertung der Art (FFH-Monitoring), Vs: Vegetationsschicht, St: Status, PA: Autor Phänologie; Ph: Phänologie, Sz: Soziabilität, VS: Vitalitätssystem; V: Vitalität, G: Geschlecht, cf: unsichere Bestimmung, §: Schutz nach BNatSchG, HH: Rote Liste Hamburg, Nds: Rote Liste Niedersachsen, SH: Rote Liste Schleswig-Holstein, D: Rote Liste Deutschland