

Erhebungsbogen

B

Projekt	FFH-Monitoring	Interne Nr.	56917
		DK5 DK5-GK	7450 7452
Handlungsbedarf	Nein	DK5 - Name	Wohldorf-Ohlstedt
Bearbeitung	BRA	Biotop-Nr. alt	137 155
Räumliche Abbildung	Fläche	Kartierung	04.05.2011
Anzahl Abschnitte	1	Fläche / Länge [m²/m]	2129,0665
		Breite (lineare Abb.) [m]	

Gesetzlicher Schutz	_ kein gesetzl. Schutz kein gesetzlich geschütztes Biotop	Schutz nur teilweise	Nein
----------------------------	--	-----------------------------	-------------

Gesamtbewertung	7	Besonders wertvoll
– Alter	6	Biotop mittleren Alters, 50 bis 100 Jahre
– Belastungsgrad	6	Flächenhaft geringe oder örtlich stärkere oder Vorbelastung mit deutlichem Einfluß
– Ökolog. Funktion	7	Sehr hohe Bedeutung in einem Biotopkomplex, für den lokalen Biotopverbund oder als Puffer
– Seltenheit	7	Seltener Biotoptyp, mit seltenen oder bedrohten Pflges., gesättigtes Artenspektrum, einige RL-Arten

Bestandsbeschreibung

Kleiner, relativ heterogener und relativ junger Waldbestand, deutlich forstlich überprägt, mit gepflanzten Nadelgehölzen, v.a. Douglasien, daneben aus der Pionierphase - noch mit Birken, einzelnen Stiel-Eichen. Die maximalen Stammdicken, die erreicht werden, liegen bei 30 bis 40 cm. Der Wesentliche Teil der Bäume jedoch nur bei 10 bis 20 cm und Höhen nur etwa um 15 m. Der Bestand ist aktuell auf dem Weg zur Entwicklung zu einem naturnahen Buchenbestand, jedoch noch mit recht geringem Alter. Von den letzten Durchforstungsmaßnahmen liegt am Boden relativ viel Totholz, dennoch ist eine buchenwaldtypische Krautschicht zumindest in Teilen vorhanden mit größeren Anteilen von Buschwindröschen, Goldnessel und Waldmeister. Sehr zahlreich kommt auch Jungwuchs der auftretenden Baumarten am Boden auf, v.a. Berg-Ahorn und etwas Esche.

Vorkommen an Biotoptypen

1	TF	Typ	HF	F.Anteil
2	BTYP	Biotoptyp	- gesetzl. Grundl.	
3	Zusatz	Zusatz zum Biotoptypen		
4	LRT	Lebensraumtyp		
1	1		Ja	100 %
2	WMM	Buchenwald basenreicher Standorte (2000)		
4	9130	Waldmeister-Buchenwald (Asperulo-Fagetum)		

Räumliche Lage

Lagebeschreibung	Westklich Kupferredder		
Nachbarnutzung/en	Wald, Knick, Weg, Feuchtflächen		
Rechtswert (X)	575553	Hochwert (Y)	5951319
Bezirk	Wandsbek	Naturraum	Stapelfelder Jungmoränengebiet (702.00)
Stadtteil (OT-Nr.)	Wohldorf-Ohlstedt (523)	Gemarkung	Wohldorf (535)
Digitaler Grünplan	<input type="checkbox"/> Hafengesamtgebiet	<input type="checkbox"/> Ramsargebiet	<input type="checkbox"/> EG-Vogelschutzgeb. <input checked="" type="checkbox"/>
Ausgleichsflächen	<input type="checkbox"/> Biosphärenreservat	<input type="checkbox"/> Nationalpark	<input type="checkbox"/>
NSG / ND / LSG	NSG Wohldorfer Wald [HH-508 / Anteil: 100%]		
FFH-GEBIET	Wohldorfer Wald [DE 2226-302 / Anteil: 100%]		
Wasserschutzgebiet			

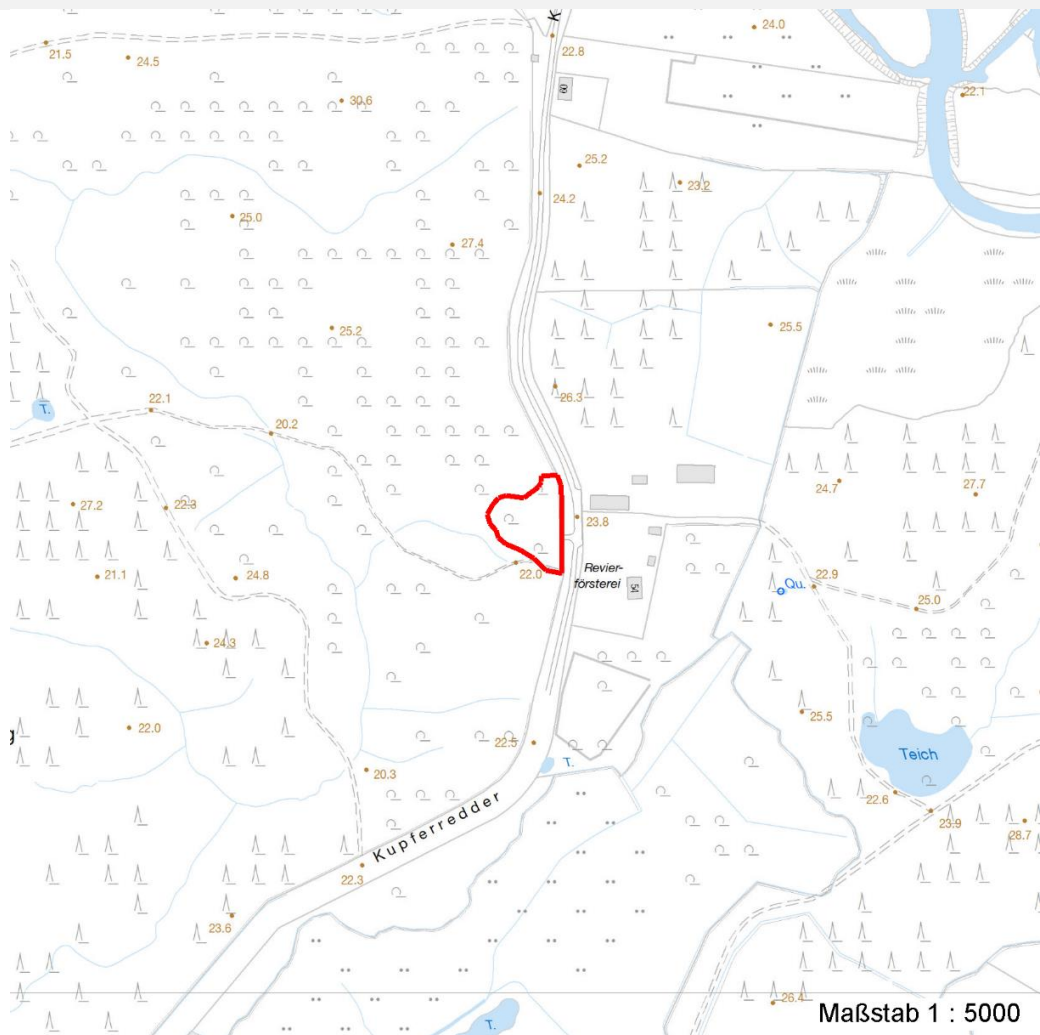
Erhebungsbogen

B

Projekt	FFH-Monitoring	Interne Nr.	56917
		DK5 DK5-GK	7450 7452
		DK5 - Name	Wohldorf-Ohlstedt
Handlungsbedarf	Nein	Biotop-Nr. alt	137 155
Bearbeitung	BRA	Kartierung	04.05.2011
Räumliche Abbildung	Fläche	Fläche / Länge [m²/m]	2129,0665
Anzahl Abschnitte	1	Breite (lineare Abb.) [m]	

Räumliche Lage

Karte



Weitere Erhebungsbögen

Interne Nr.	Interne Nr. Zuordnung	DK5	Biotop-Nr.	Kartierung	Zuordnung	DK5 (GK)	Biotop-Nr. (alt)
56917	56462	7450	48	22.09.2003	<	7452	54
56917	70889	7450	427	07.06.2004	=	7452	1025

Zuordnung: N = nachfolgende Kartierung, K = weitere Kartierungen (zeitlich vorher oder nachher)

Foto

Interne Nr.	Index	Dateiname	Aufnahmerichtung
44952	0	7450_137_040511_1.JPG	
44953	0	7450_137_040511_2.JPG	

Weitere Angaben

Merkmal	Wert
---------	------

Auswertung

17.04.2020

Erhebungsbogen

B

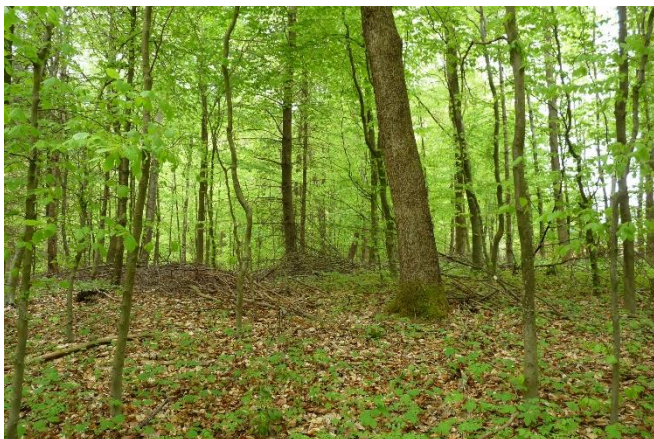
Projekt	FFH-Monitoring	Interne Nr.	56917
		DK5 DK5-GK	7450 7452
Handlungsbedarf	Nein	DK5 - Name	Wohldorf-Ohlstedt
Bearbeitung	BRA	Biotop-Nr. alt	137 155
Räumliche Abbildung	Fläche	Kartierung	04.05.2011
Anzahl Abschnitte	1	Fläche / Länge [m²/m]	2129,0665
		Breite (lineare Abb.) [m]	

Weitere Angaben

Merkmal	Wert
Gefährdung / Einflüsse	Frühere forstliche Nutzung, am Boden noch deutlich gestört durch abgelagertes Totholz und Durchforstungsmaßnahmen, noch relativ jung, z.T. nicht heimische Nadelgehölze, die jedoch nur noch 15 % der Baumschicht einnehmen.
Wertgesichtspunkte	Günstige Entwicklung hin zum Buchenwald möglich.
Maßnahmen	Weiter der Sukzession überlassen, auch die letzten Nadelhölzer noch entnehmen; Verkehrssicherungsmaßnahmen unterlassen: Forstweg

Foto

Fotodatei	7450_137_040511_1.JPG	Fotodatei	7450_137_040511_2.JPG
Bildbeschreibung	k.A.	Bildbeschreibung	k.A.
Aufnahmerichtung		Aufnahmerichtung	



Teilflächenbeschreibung

Teilflächentyp		Teilflächen-Nr.	1
Biotoptyp	Buchenwald basenreicher Standorte (2000)	Biotoptyp	WMM
- Zusatz		- gesetzl. Grundl.	
FFH-LRT	Waldmeister-Buchenwald (Asperulo-Fagetum)	FFH-LRT	9130
Beschreibung		Entw.potential LRT	
		Hauptfläche	Ja
		Flächenanteil	100 %
		FFH-Unters.Fläche	Nein
		Saatgutfläche	Nein

Erhebungsbogen

B

Projekt	FFH-Monitoring	Interne Nr.	56917
		DK5 DK5-GK	7450 7452
Handlungsbedarf	Nein	DK5 - Name	Wohldorf-Ohlstedt
Bearbeitung	BRA	Biotop-Nr. alt	137 155
Räumliche Abbildung	Fläche	Kartierung	04.05.2011
Anzahl Abschnitte	1	Fläche / Länge [m²/m]	2129,0665
		Breite (lineare Abb.) [m]	

Weitere Angaben

Merkmal	Wert
Boden	
Humosität	h3 - (mittel) humos
Feuchte	5 - frisch und mäßig frisch
Reaktion	7 - neutral
Stickstoffgehalt	6 - mäßig stickstoffarm bis stickstoffreich
Standort, Relief	
Neigung - Gelände	N3 - mittel geneigt (9-18 %)
Belichtung	4 - schattig bis halbschattig
Veg. - Struktur	
Altersstruktur	z - zwei Altersklassen (Pflanzung mit Überhältern)
Waldentwicklungsphasen (FFH 2009)	1: < 13 cm (BHD) - Blöße bis Stangenholz 60 %
	3: 35-49 cm (BHD) - mittleres Baumholz 50 %
Veg. - Höhe	
1. Baumschicht	15.00 m
Veg. - Zeigerwerte	
Anz. Wechselfeuchtezeiger	2
Anz. Überschwemmungsz.	0
Veg. - Soziologie	
BfN Schlüssel	48.0.04 - Fagetalia sylvaticae (Edellaub-Mischwälder und verwandte Ges.)

FFH-Bewertungen (HH)

Lebensraumtyp / Parameter	Wertstufe A	Wertstufe B	Wertstufe C	Wert / Begründung	Z
9130 (HH) Waldmeister-Buchenwald (Asperulo-Fagetum)					C
Habitatstrukturen					
Entwicklungsphasen;	günstig	mittel	ungünstig		C
Anzahl auf der Fläche; n=7	> 3 in enger Verzahnung	2 bis 3	1		C
Auftreten der älteren Phasen; Rp:	Rp	Rp, sBh oder ssBh	keine ältere Phasen		C
Reifephase, ssBh: sehr starkes Baumholz, sBh: starkes Baumholz					
Altbäume; Altbäume sind älter 150 Jahre: BHD > 80 cm (40cm im Auwald)	günstig	mittel	ungünstig		C
Anzahl / ha; Buche, Eiche, Eschen ab 80 cm Stammdurchmesser in Brusthöhe, andere Baumarten ab 40 cm	> 5	1-5	keine		C
Stehendes und liegendes Totholz;	günstig	mittel	ungünstig		C
Anz. / ha; ab 5 m Länge / Buche, Eiche, Eschen ab 80 cm Stammdurchmesser in Brusthöhe, andere Baumarten ab 40 cm	> 3, l. u. s.	1-3, l. o. s.	kein Totholz		C
Beeinträchtigungen					
Störungen des Standortes;	günstig	mittel	ungünstig		C
Fahrspuren;	keine	nur Teilfl.	flächig		B
Entwässerung;	keine	gering	deutlich		A

Erhebungsbogen

B

Projekt	FFH-Monitoring	Interne Nr.	56917
		DK5 DK5-GK	7450 7452
Handlungsbedarf	Nein	DK5 - Name	Wohldorf-Ohlstedt
Bearbeitung	BRA	Biotop-Nr. alt	137 155
Räumliche Abbildung	Fläche	Kartierung	04.05.2011
Anzahl Abschnitte	1	Fläche / Länge [m²/m]	2129,0665
		Breite (lineare Abb.) [m]	

FFH-Bewertungen (HH)

Lebensraumtyp / Parameter	Wertstufe A	Wertstufe B	Wertstufe C	Wert / Begründung	Z
Abstand zu Emittenten;	groß	gering	kein		A
sonstige Nährstoffeinträge;	keine	erkennbar	stark		A
Anreicherung von Nährstoffen in der Fläche					
Untypische Vegetationsaspekte;	günstig	mittel	ungünstig		C
untypische Baumarten; Deckung %	< 5%	5-10%	11-30%		C
Verdichtungszeiger; Deckung %	< 5%	> 5% Teilf.	> 5% fläch.		A
Nitrophyten; Deckung %	< 5%	> 5% Teilf.	> 5% fläch.		A
Neophyten / Gartenpflanzen; Deckung %	< 5%	> 5% Teilf.	> 5% fläch.		A
Lichtzeiger; Deckung %	< 5%	> 5% Teilf.	> 5% fläch.		B
untyp. Arten (ohne Bäume); Deckung %	< 10%	10-25%	> 25%		A
Verbiss, Schäle; Einfluss auf die Verjüngung des Bestandes	keine	verj.hemmen	verj.gefährde		A
Nutzungen;	günstig	mittel	ungünstig		B
Tritt / Zerschneidung;	keine	gering	stark		B
Müllablagerungen;	keine	gering	stark		A
hörbarer, dauerh. Lärm;	kein	deutl.	stark		A
Arteninventar					B

FFH-Bewertungen (BFN)

1	Lebensraumtyp			
3	Arteninventar, Gesamtbewertung, 1..n - Parameter mit Kriterien A/B/C			
4	Habitatstruktur, Gesamtbewertung, 1..n - Parameter mit Kriterien A/B/C			
5	Beeinträchtigungen, Gesamtbewertung, 1..n - Parameter mit Kriterien A/B/C			
	Zustandsbewertung: AZ – Vorgabewert , Z – von AZ abweichend festgelegte Zustandsbewertung	Wert	AZ	Z
1	9130 (BFN) Waldmeister-Buchenwald (Asperulo-Fagetum)		C	
3	Arteninventar		C	
3.2	Deckungsanteil der lebensraumtypischen Gehölzarten in Baum- und Strauchschicht(en) A: >= 90 % B: >= 80 % C: >= 70 %		C	
4	Habitatstrukturen		C	
4.2	Waldentwicklungsphasen / Raumstruktur (Flächenanteil (%) jeder vorhandenen Phase nennen) A: >= 3 Waldentwicklungsphasen, dabei Auftreten der Phasen 4 und 5 auf einem Flächenanteil von >= 40 % B: >= 2 Waldentwicklungsphasen, dabei Auftreten der Phasen 4 und 5 auf einem Flächenanteil von >= 20 % C: sofern nicht A oder B zutrifft Begründung für Bewertung: 2		C	
4.2	Habitatbäume A: >= 6 Stück / ha B: >= 3 Stück / ha C: < 3 Stück / ha Begründung für Bewertung: 0		C	

Projekt	FFH-Monitoring	Interne Nr.	56917
		DK5 DK5-GK	7450 7452
		DK5 - Name	Wohldorf-Ohlstedt
Handlungsbedarf	Nein	Biotop-Nr. alt	137 155
Bearbeitung	BRA	Kartierung	04.05.2011
Räumliche Abbildung	Fläche	Fläche / Länge [m²/m]	2129,0665
Anzahl Abschnitte	1	Breite (lineare Abb.) [m]	

FFH-Bewertungen (BFN)			Wert	AZ	Z
1	Lebensraumtyp				
3	Arteninventar , Gesamtbewertung, 1..n - Parameter mit Kriterien A/B/C				
4	Habitatstruktur , Gesamtbewertung, 1..n - Parameter mit Kriterien A/B/C				
5	Beeinträchtigungen , Gesamtbewertung, 1..n - Parameter mit Kriterien A/B/C				
	Zustandsbewertung: AZ – Vorgabewert , Z – von AZ abweichend festgelegte Zustandsbewertung				
4.2	Totholz A: > 3 Stk./ha, liegendes und stehendes Totholz B: > 1 Stk./ha, liegendes oder stehendes Totholz C: >= 1 Stk./ha, liegendes oder stehendes Totholz Begründung für Bewertung: 0			C	
5	Beeinträchtigungen			B	
5.2	Schäden an lebensraumtypischen Standortverhältnissen, Waldvegetation und Struktur (einschließlich Nutzung) A: keine oder nur kleinflächige Beeinträchtigung (< 10 % Flächenanteil) B: Beeinträchtigung auf 10 - 50 % der Fläche C: Beeinträchtigung auf > 50 % der Fläche			A	
5.2	Deckungsanteil nicht heimischer Gehölzarten (%) in der Baumschicht (Arten und Anteil nennen, Bewertung gutachterlich) A: < 5 %, kein Voranbau B: 5-10 % C: > 10 % oder Voranbau			A	
5.2	Deckung Störzeiger (%) (Krautschicht; Artenliste erstellen, Gesamtdeckung nennen) A: < 5 % Begründung für Bewertung: keine B: 5 - 25 % C: > 25 %			A	
5.2	Verbiss (Beeinträchtigung der Naturverjüngung, Ausfall von Haupt oder Nebenbaumarten) A: Verbiss nicht nachweisbar oder nur sehr gering, < 10% Verbiss Begründung für Bewertung: keiner B: Verbiss deutlich erkennbar, 10 - 50% aber kein Ausfall von Arten C: erheblicher Verbissdruck: > 50% natürliche Baumarten fehlen verbissbedingt			A	
5.2	Befahrungsschäden (gutachterlich mit Begründung) A: keine Fahrspuren und Gleisbildung außerhalb von Feinerschließungslinien und Gleisbildung auf den Rückelinien höchstens gering B: wenige Fahrspuren und Gleisbildung außerhalb von Feinerschließungs-linien und/oder mäßige Gleisbildung auf den Rückelinien C: erhebliche Fahrspuren und Gleisbildung außerhalb von Feinerschließungslinien oder starke Gleisbildung auf den Rückelinien			B	

Erhebungsbogen

B

Projekt	FFH-Monitoring	Interne Nr.	56917
		DK5 DK5-GK	7450 7452
Handlungsbedarf	Nein	DK5 - Name	Wohldorf-Ohlstedt
Bearbeitung	BRA	Biotop-Nr. alt	137 155
Räumliche Abbildung	Fläche	Kartierung	04.05.2011
Anzahl Abschnitte	1	Fläche / Länge [m²/m]	2129,0665
		Breite (lineare Abb.) [m]	

Zeigerwerte der Pflanzenartenliste (Auswertung)

Standort	Belichtung	schattig bis halbschattig	3,6
Boden	Feuchte	frisch und mäßig frisch	5,4
	Stickstoff (N)	mäßig stickstoffarm bis stickstoffreich	6,4
	Reaktion	neutral	6,7
Vegetation	Mahdverträglichkeit	schnittempfindlich bis mäßig schnittverträglich	4,2
Zeigerwerte	Futterwert	wertloses Futter	-0,5
	Wechselfeuchteanzeiger		2
	Giftpflanzen		3
	Überschw.anzeiger		0

Pflanzenartenliste

Gruppe / Pflanzenart	MS	M	W	Vs	St	PA	Ph	Sz	VS	V	G	cf	§	Rote Liste			
														HH	ND	SH	D
Tracheobionta (Gefäßpflanzen)																	
Acer pseudoplatanus (Berg-Ahorn)	7	z		K1	-												
Anemone nemorosa (Busch-Windröschen)	7	h		K1	-												
Athyrium filix-femina (Gewöhnlicher Frauenfarn)	7	w		-	-												
Betula pendula (Hänge-Birke)	7	w		-	-												
Carex pilulifera (Pillen-Segge)	7	w		-	-												
Carex remota (Winkel-Segge)	7	w		-	-												
Carex sylvatica (Wald-Segge)	7	w		-	-									3			
Circaea lutetiana (Gewöhnliches Hexenkraut)	7	w		-	-												
Deschampsia cespitosa (Rasen-Schmiele)	7	w		-	-												
Dryopteris dilatata (Breitblättriger Wurmfarne)	7	z		-	-												
Epilobium spec. (Weidenröschen)	7	w		-	-												
Fagus sylvatica (Rotbuche)	7	d		-	-												
Ficaria verna (Scharbockskraut)	7	h		-	-												
Fraxinus excelsior (Gewöhnliche Esche)	7	h		K1	-												
Galeobdolon luteum (Echte Goldnessel)	7	z		-	-										V		
Galium odoratum (Waldmeister)	7	z		-	-										V		
Geum urbanum (Echte Nelkenwurz)	7	w		-	-												
Impatiens noli-tangere (Echtes Springkraut)	7	w		-	-										V		
Impatiens parviflora (Kleinblütiges Springkraut)	7	w		-	-												
Milium effusum (Wald-Flattergras)	7	w		-	-												
Oxalis acetosella (Wald-Sauerklée)	7	w		-	-												
Poa nemoralis (Hain-Rispengras)	7	w		-	-												
Polygonatum multiflorum (Vielblütige Weißwurz)	7	w		-	-												
Pseudotsuga menziesii (Douglasie)	7	w		-	-												
Quercus robur (Stiel-Eiche)	7	z		-	-												
Rumex sanguineus (Blut-Ampfer)	7	w		-	-												
Scrophularia nodosa (Knotige Braunwurz)	7	w		-	-												
Ulmus spec. (Ulme)	7	w		-	-												
Anzahl Rote Liste Arten														4			
Anzahl Arten										28							

MS: Mengensystem; M: Mengenangabe, W: Bewertung der Art (FFH-Monitoring), Vs: Vegetationsschicht, St: Status, PA: Autor Phänologie; Ph: Phänologie, Sz: Soziabilität, VS: Vitalitätssystem; V: Vitalität, G: Geschlecht, cf: unsichere Bestimmung, §: Schutz nach BNatSchG, HH: Rote Liste Hamburg, Nds: Rote Liste Niedersachsen, SH: Rote Liste Schleswig-Holstein, D: Rote Liste Deutschland