

# Erhebungsbogen

**B**

<b>Projekt</b>	FFH-Monitoring	<b>Interne Nr.</b>	56817
		<b>DK5   DK5-GK</b>	<b>7450</b> 7452
<b>Handlungsbedarf</b>	Nein	<b>DK5 - Name</b>	Wohldorf-Ohlstedt
<b>Bearbeitung</b>	BRA	<b>Biotop-Nr.   alt</b>	<b>126</b> 144
<b>Räumliche Abbildung</b>	Fläche	<b>Kartierung</b>	03.05.2011
<b>Anzahl Abschnitte</b>	1	<b>Fläche / Länge [m<sup>2</sup>/m]</b>	4968,0046
		<b>Breite (lineare Abb.) [m]</b>	

<b>Gesetzlicher Schutz</b>	§ 30 (2) 4.3 Auwälder	<b>Schutz nur teilweise</b>	<b>Nein</b>
----------------------------	-----------------------	-----------------------------	-------------

<b>Gesamtbewertung</b>	8	Hochgradig wertvoll
– <b>Alter</b>	8	Biotop hohen Alters, 200 bis 500 Jahre
– <b>Belastungsgrad</b>	8	geringe örtliche oder punktuelle Belastung
– <b>Ökolog. Funktion</b>	9	Herausragender Bestandteil eines wertvollen Biotopkomplexes oder für den regionalen Biotopverbund.
– <b>Seltenheit</b>	8	Sehr seltener Biotoptyp, hohe Anteile seltener oder bedrohter Pflges., gesättigtes Artenspektrum, RL-Arten

## Bestandsbeschreibung

Auwald auf relativ gleichmäßigem Niveau, rund 20 bis 30 cm über dem derzeitigen Stand der Ammersbek, vermutlich zeitweilig überflutet, in Teilbereichen an Sandablagerungen erkennbar. Zum Südwesten hin auf kleiner Fläche mit Übergängen zu einem Bruchwald mit vorherrschenden Seggenbeständen in der Krautschicht und alleiniger Dominanz der Schwarz-Erle. Im übrigen ist die Baumschicht ebenfalls von Schwarz-Erle dominiert, durchsetzt von einzelnen Eschen sowie Rotbuchen, Berg-Ahorn und Linden, die jeweils nur in Einzelstämmen auftreten. Die Bäume haben unterschiedliche Stammstärken, sind in der Vergangenheit nicht zurückgestutzt worden. Es werden vereinzelt Durchmesser von 60 cm erreicht, meist 30 bis 40 cm. Der Bestand ist nur mäßig dicht, am Boden gut belichtet, war im Frühjahr über große Flächen von Scharbockskraut dominiert, wird im Sommer über große Flächen von Brennessel dominiert, hat aber auch eine sehr ausgeprägte und recht artenreiche Schicht aus Frühjahrsgeophyten, in der neben Scharbockskraut auch das Echte Springkraut und größere Anteile von Moschuskraut sowie Große und Hainstern-Miere vorkommen. Der Boden ist etwas uneben, örtlich von Wildschweinen überprägt. Innerhalb des Waldes ist mit geringerer Stammstärke etwas stehendes und liegendes Totholz vorhanden.

## Vorkommen an Biotoptypen

1	TF	Typ	HF	F.Anteil
2	BTYP	Biotoptyp	- gesetzl. Grundl.	
3	Zusatz	Zusatz zum Biotoptypen		
4	LRT	Lebensraumtyp		
1	1		Ja	100 %
2	WEA	Erlen- und Eschen-Auwald (2000)		
4	91E0*	Bach-Erlen-Eschenwälder und Erlen-Eschen-Quellwälder (einschl. Weichholzauwälder)		

## Räumliche Lage

<b>Lagebeschreibung</b>			
<b>Nachbarnutzung/en</b>			
<b>Rechtswert (X)</b>	575236	<b>Hochwert (Y)</b>	5951767
<b>Bezirk</b>	Wandsbek	<b>Naturraum</b>	Obere Alsterniederung (702.01)
<b>Stadtteil (OT-Nr.)</b>	Wohldorf-Ohlstedt (523)	<b>Gemarkung</b>	Wohldorf (535)
<b>Digitaler Grünplan</b>	<input type="checkbox"/> <b>Hafengesamtgebiet</b>	<input type="checkbox"/> <b>Ramsargebiet</b>	<input type="checkbox"/> <b>EG-Vogelschutzgeb.</b> <input checked="" type="checkbox"/>
<b>Ausgleichsflächen</b>	<input type="checkbox"/> <b>Biosphärenreservat</b>	<input type="checkbox"/> <b>Nationalpark</b>	<input type="checkbox"/>
<b>NSG / ND / LSG</b>	NSG Wohldorfer Wald [ HH-508 / Anteil: 100% ]		
<b>FFH-GEBIET</b>	Wohldorfer Wald [ DE 2226-302 / Anteil: 100% ]		
<b>Wasserschutzgebiet</b>			

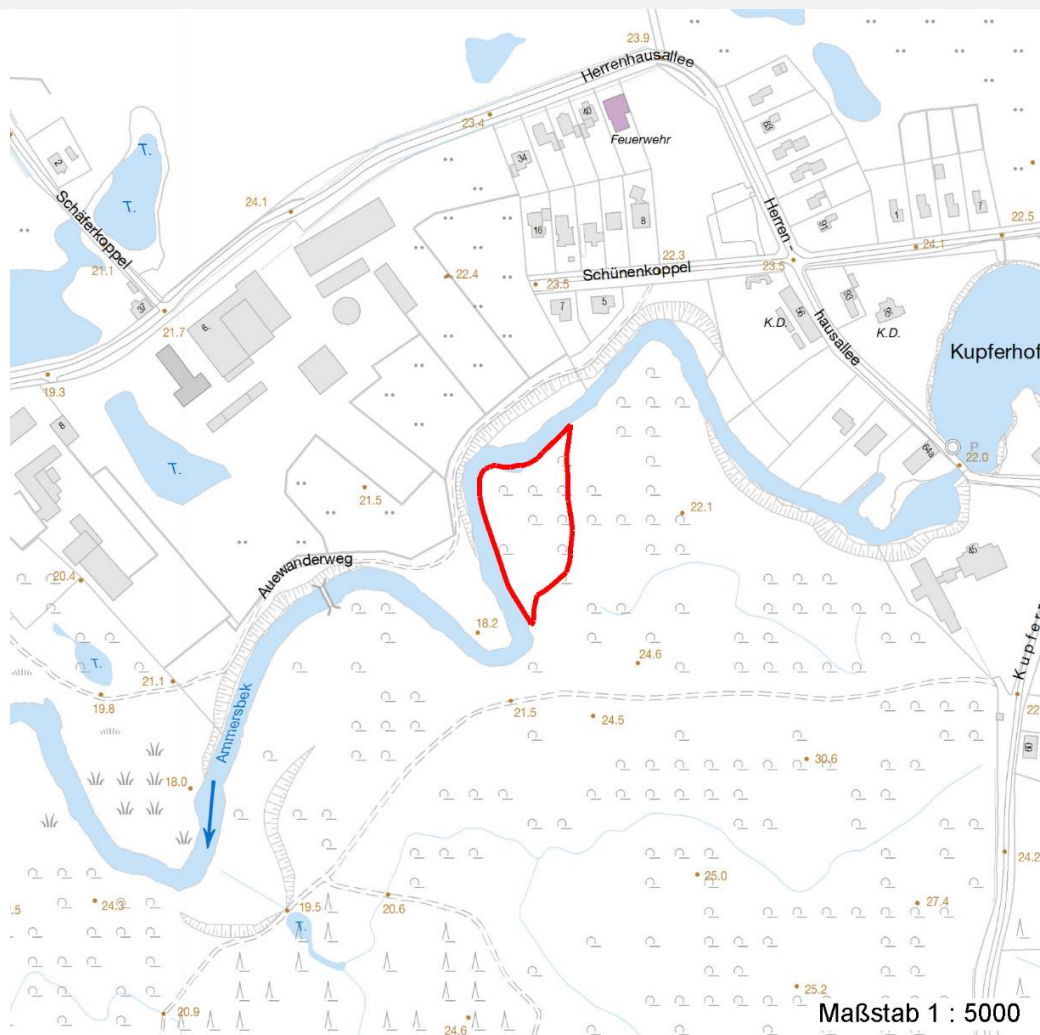
# Erhebungsbogen

**B**

<b>Projekt</b>	FFH-Monitoring	<b>Interne Nr.</b>	56817
		<b>DK5   DK5-GK</b>	7450      7452
		<b>DK5 - Name</b>	Wohldorf-Ohlstedt
<b>Handlungsbedarf</b>	Nein	<b>Biotop-Nr.   alt</b>	126      144
<b>Bearbeitung</b>	BRA	<b>Kartierung</b>	03.05.2011
<b>Räumliche Abbildung</b>	Fläche	<b>Fläche / Länge [m<sup>2</sup>/m]</b>	4968,0046
<b>Anzahl Abschnitte</b>	1	<b>Breite (lineare Abb.) [m]</b>	

## Räumliche Lage

### Karte



## Weitere Erhebungsbögen

Interne Nr.	Interne Nr. Zuordnung	DK5	Biotop-Nr.	Kartierung	Zuordnung	DK5 (GK)	Biotop-Nr. (alt)
56817	56764	7450	17	22.09.2003	<	7452	13
56817	70897	7450	432	14.05.2004	=	7452	1030

Zuordnung: N = nachfolgende Kartierung, K = weitere Kartierungen (zeitlich vorher oder nachher)

## Foto

Interne Nr.	Index	Dateiname	Aufnahmerichtung
44947	0	7450_126_030511_1.JPG	
44948	0	7450_126_030511_2.JPG	
44949	0	7450_126_030511_3.JPG	

# Erhebungsbogen

**B**

<b>Projekt</b>	FFH-Monitoring	<b>Interne Nr.</b>	56817
		<b>DK5   DK5-GK</b>	<b>7450</b> 7452
<b>Handlungsbedarf</b>	Nein	<b>DK5 - Name</b>	Wohldorf-Ohlstedt
<b>Bearbeitung</b>	BRA	<b>Biotop-Nr.   alt</b>	<b>126</b> 144
<b>Räumliche Abbildung</b>	Fläche	<b>Kartierung</b>	03.05.2011
<b>Anzahl Abschnitte</b>	1	<b>Fläche / Länge [m<sup>2</sup>/m]</b>	4968,0046
		<b>Breite (lineare Abb.) [m]</b>	

## Weitere Angaben

Merkmal	Wert
<b>Auswertung</b>	
Gefährdung / Einflüsse	Aktuell keine erkennbar.
Wertgesichtspunkte	Sehr naturnah, mit naturnahem Überflutungsregime.
zoologisch bedeutsame Strukturen	Dichte Gehölzstruktur Alte Bäume mit Höhlen Nasse Mulden Hochwüchsige Gras- und Krautfluren Naturnahe Gehölze Steilufer - Erdwände Ufergehölze Wald Spontane Vegetation jeder Form
Bedeutung für Tiergruppe	Fledermäuse Holzbewohnende Insekten Amphibien, Sommerquartiere Vögel Mollusken Kleinsäuger Insekten, allgemein Waldvögel
Maßnahmen	Großsäuger Flächen weiterhin vor Störungen schützen und der natürlichen Sukzession überlassen.

## Foto

**Fotodatei** 7450\_126\_030511\_1.JPG  
**Bildbeschreibung** k.A.  
**Aufnahmerichtung**



**Fotodatei** 7450\_126\_030511\_2.JPG  
**Bildbeschreibung** k.A.  
**Aufnahmerichtung**



# Erhebungsbogen

**B**

<b>Projekt</b>	FFH-Monitoring	<b>Interne Nr.</b>	56817
		<b>DK5   DK5-GK</b>	<b>7450</b> 7452
<b>Handlungsbedarf</b>	Nein	<b>DK5 - Name</b>	Wohldorf-Ohlstedt
<b>Bearbeitung</b>	BRA	<b>Biotop-Nr.   alt</b>	<b>126</b> 144
<b>Räumliche Abbildung</b>	Fläche	<b>Kartierung</b>	03.05.2011
<b>Anzahl Abschnitte</b>	1	<b>Fläche / Länge [m<sup>2</sup>/m]</b>	4968,0046
		<b>Breite (lineare Abb.) [m]</b>	

## Foto

**Fotodatei**            7450\_126\_030511\_3.JPG  
**Bildbeschreibung**    k.A.  
**Aufnahmerichtung**

**Fotodatei**  
**Bildbeschreibung**  
**Aufnahmerichtung**



## Teilflächenbeschreibung

<b>Teilflächentyp</b>		<b>Teilflächen-Nr.</b>	1
<b>Biotoptyp</b>	Erlen- und Eschen-Auwald (2000)	<b>Biotoptyp</b>	WEA
<b>- Zusatz</b>		<b>- gesetzl. Grundl.</b>	
<b>FFH-LRT</b>	Bach-Erlen-Eschenwälder und Erlen-Eschen-Quellwälder (einschl. Weichholzauwälder)	<b>FFH-LRT</b>	91E0*
<b>Beschreibung</b>		<b>Entw.potential LRT</b>	
		<b>Hauptfläche</b>	Ja
		<b>Flächenanteil</b>	100 %
		<b>FFH-Unters.Fläche</b>	Nein
		<b>Saatgutfläche</b>	Nein



# Erhebungsbogen

**B**

<b>Projekt</b>	FFH-Monitoring	<b>Interne Nr.</b>	56817
		<b>DK5   DK5-GK</b>	7450 7452
<b>Handlungsbedarf</b>	Nein	<b>DK5 - Name</b>	Wohldorf-Ohlstedt
<b>Bearbeitung</b>	BRA	<b>Biotop-Nr.   alt</b>	126 144
<b>Räumliche Abbildung</b>	Fläche	<b>Kartierung</b>	03.05.2011
<b>Anzahl Abschnitte</b>	1	<b>Fläche / Länge [m<sup>2</sup>/m]</b>	4968,0046
		<b>Breite (lineare Abb.) [m]</b>	

## Weitere Angaben

Merkmal	Wert
<b>Boden</b>	
Feuchte	6 - mäßig feucht und wechselfeucht
Reaktion	6 - schwach sauer
Stickstoffgehalt	7 - stickstoffreich
<b>Standort, Relief</b>	
Belichtung	5 - halbschattig
<b>Veg. - Deckg./Ant.</b>	
1. Baumschicht	80 %
2. Baumschicht	30 %
Strauchschicht	30 %
1. Krautschicht	90 %
<b>Veg. - Struktur</b>	
Altersstruktur	v - vollständig, naturnah, alle Altersklassen
Altersstufen im Wald	starkes Baumholz - > 50 cm BHD
<b>Veg. - Zeigerwerte</b>	
Anz. Wechselfeuchtezeiger	8
Anz. Überschwemmungsz.	12
<b>Veg. - Soziologie</b>	
BfN Schlüssel	48.0.04.01 - Alno-Ulmion (Erlen und Edellaub-Auenwälder)

## FFH-Bewertungen (HH)

Lebensraumtyp / Parameter	Wertstufe A	Wertstufe B	Wertstufe C	Wert / Begründung	Z
<b>91E0-1 (HH) Bach-Erlen-Eschenwälder und Erlen-Eschen-Quellwälder</b>					<b>B</b>
<b>Habitatstrukturen</b>					
Entwicklungsphasen / Bestandstruktur;	günstig	mittel	ungünstig		<b>B</b>
Anzahl Phasen;	> 2	2	1		<b>A</b>
in enger Verzahnung;	ja	nein	nein		<b>A</b>
> 1 Baumholzklasse;	ja	ja	nein		<b>A</b>
Reifephase vorhanden;	ja	nein	nein		<b>B</b>
Altbäume; Altbäume sind älter 150 Jahre:	günstig	mittel	ungünstig		<b>B</b>
BHD > 80 cm (40cm im Auwald)					
Anz. / ha bzw. /100m (linear);	> 5 / 1	1-5 / 0,4-1	keine / < 0,4		<b>B</b>
Stehendes und liegendes Totholz;	günstig	mittel	ungünstig		<b>B</b>
Anz./ ha bzw. / 100m (linear);	> 3 / > 0,5	1-3 / 0,2-0,5	kein / < 0,2		<b>B</b>
liegend: l. / stehend: s.;	l. und s.	l. oder s.	l. oder s.		<b>B</b>
Hydrologie und Dynamik;	günstig	mittel	ungünstig		<b>A</b>
natur. Fließgewässer;	naturnah	beeintr.	naturfern		<b>A</b>
naturnahe Dynamik;	naturnah	beeintr.	naturfern		<b>A</b>
Überflutung;	vollständ.	partiell	kleinfläch.		<b>A</b>
natur. Quellstandort;	naturnah	beeintr.	naturfern		<b>A</b>
<b>Beeinträchtigungen</b>					
Störungen des Standortes;	günstig	mittel	ungünstig		<b>A</b>
Fahrspuren;	keine	nur Teilfl.	flächig		<b>A</b>
Entwässerung;	keine	gering	deutlich		<b>A</b>
Abstand zu Emittenten;	groß	gering	kein		<b>A</b>
sonstige Nährstoffeinträge;	keine	gering	deutlich		<b>A</b>

# Erhebungsbogen

**B**

<b>Projekt</b>	FFH-Monitoring	<b>Interne Nr.</b>	56817
		<b>DK5   DK5-GK</b>	7450 7452
		<b>DK5 - Name</b>	Wohldorf-Ohlstedt
<b>Handlungsbedarf</b>	Nein	<b>Biotop-Nr.   alt</b>	126 144
<b>Bearbeitung</b>	BRA	<b>Kartierung</b>	03.05.2011
<b>Räumliche Abbildung</b>	Fläche	<b>Fläche / Länge [m²/m]</b>	4968,0046
<b>Anzahl Abschnitte</b>	1	<b>Breite (lineare Abb.) [m]</b>	

## FFH-Bewertungen (HH)

Lebensraumtyp / Parameter	Wertstufe A	Wertstufe B	Wertstufe C	Wert / Begründung	Z
Untypische Vegetationsaspekte;	günstig	mittel	ungünstig		B
untypische Baumarten; Deckung %	< 5%	5-10%	11-30%		A
Verdichtungszeiger; Deckung %	< 5%	> 5% Teilf.	> 5% fläch.		A
Nitrophyten; Deckung %	< 5%	> 5% Teilf.	> 5% fläch.		B
Neophyten / Gartenpflanzen;	< 5%	> 5% Teilf.	> 5% fläch.		A
Deckung %					
untyp. Arten (ohne Bäume);	< 10%	10-25%	> 25%		A
Deckung %					
Verbiss, Schäle; Einfluss auf die	keine	verj.hemmen	verj.gefährde		A
Verjüngung des Bestandes		d	nd		
Nutzungen;	günstig	mittel	ungünstig		A
Tritt / Zerschneidung;	keine	gering	stark		A
Müllablagerungen;	keine	gering	stark		A
hörbarer, dauerh. Lärm;	kein	deutl.	stark		A
<b>Arteninventar</b>					A

## FFH-Bewertungen (BFN)

		Wert	AZ	Z
<b>1</b>	<b>Lebensraumtyp</b>			
<b>3</b>	<b>Arteninventar</b> , Gesamtbewertung, 1..n - Parameter mit Kriterien A/B/C			
<b>4</b>	<b>Habitatstruktur</b> , Gesamtbewertung, 1..n - Parameter mit Kriterien A/B/C			
<b>5</b>	<b>Beeinträchtigungen</b> , Gesamtbewertung, 1..n - Parameter mit Kriterien A/B/C			
	Zustandsbewertung: AZ – Vorgabewert , Z – von AZ abweichend festgelegte Zustandsbewertung			
<b>1</b>	<b>91E0 (BFN) Bach-Erlen-Eschenwälder und Erlen-Eschen-Quellwälder (einschl. Weichholzauwälder)</b>		B	
<b>3</b>	<b>Arteninventar</b>		B	
3.2	Deckungsanteil der lebensraumtypischen Gehölzarten in Baum- und Strauchschicht(en) A: 100 % B: >= 90 % C: >= 70 %		A	
3.2	Krautschicht (inkl. Kryptogamen) (Artenliste erstellen; Bewertung gutachterlich mit Begründung) A: lebensraum-/standorttypisches Arteninventar und Dominanzverteilung charakteristisch; hoher Flächenanteil B: lebensraum-/standorttypisches Arteninventar und Dominanzverteilung gering verändert C: lebensraum-/standorttypisches Arteninventar und Dominanzverteilung stark verändert bzw. sehr geringer Flächenanteil		B	
<b>4</b>	<b>Habitatstrukturen</b>		B	
4.2	Waldentwicklungsphasen / Raumstruktur (Flächenanteil (%) jeder vorhandenen Phase nennen) A: gute Raumstruktur d. h. >= 2 Baumschichten, dabei Auftreten mindestens einer Baumholzphase (Phase 2 oder stärker) Begründung für Bewertung: 3 B: Auftreten mindestens einer Baumholzphase (Phase 2 oder stärker) C: sofern nicht A oder B zutrifft sonstige typische Strukturen: quellige Stellen, Tümpel, Flutmulden, naturnahe Bach- bzw. Flussufer, Kolke, Sandflächen (Bewertung gutachterlich mit Begründung) A: hohe Anzahl und Vielfalt standorttypisch ausgeprägter Strukturen		A	
			A	

<b>Projekt</b>	FFH-Monitoring	<b>Interne Nr.</b>	56817
		<b>DK5   DK5-GK</b>	7450 7452
		<b>DK5 - Name</b>	Wohldorf-Ohlstedt
<b>Handlungsbedarf</b>	Nein	<b>Biotop-Nr.   alt</b>	126 144
<b>Bearbeitung</b>	BRA	<b>Kartierung</b>	03.05.2011
<b>Räumliche Abbildung</b>	Fläche	<b>Fläche / Länge [m<sup>2</sup>/m]</b>	4968,0046
<b>Anzahl Abschnitte</b>	1	<b>Breite (lineare Abb.) [m]</b>	

**FFH-Bewertungen (BFN)**

		Wert	AZ	Z
<b>1</b>	<b>Lebensraumtyp</b>			
<b>3</b>	<b>Arteninventar</b> , Gesamtbewertung, 1..n - Parameter mit Kriterien A/B/C			
<b>4</b>	<b>Habitatstruktur</b> , Gesamtbewertung, 1..n - Parameter mit Kriterien A/B/C			
<b>5</b>	<b>Beeinträchtigungen</b> , Gesamtbewertung, 1..n - Parameter mit Kriterien A/B/C			
	Zustandsbewertung: AZ – Vorgabewert , Z – von AZ abweichend festgelegte Zustandsbewertung			
4.2	B: mittlere Anzahl und Vielfalt standorttypisch ausgeprägter Strukturen C: geringe Anzahl und Vielfalt standorttypisch ausgeprägter Strukturen Habitatbäume A: >= 6 Stück / ha B: >= 3 Stück / ha Begründung für Bewertung: 5 C: < 3 Stück / ha		B	
4.2	Totholz A: > 3 Stk./ha, liegendes und stehendes Totholz B: > 1 Stk./ha, liegendes oder stehendes Totholz Begründung für Bewertung: zahlreich aber dünn C: >= 1 Stk./ha, liegendes oder stehendes Totholz		B	
<b>5</b>	<b>Beeinträchtigungen</b>		B	
5.2	Gewässerunterhaltung (gutachterlich mit Begründung) A: keine oder geringe, d. h. höchstens punktuelle Beeinträchtigung B: funktionale Beeinträchtigung für Teilbereiche deutlich erkennbar C: erhebliche funktionale Beeinträchtigung des gesamten Vorkommens		A	
5.2	Deckung Neophyten (%) (Impatiens glandulifera, Reynoutria spp., Heracleum mantegazzianum u. a.; Artenliste erstellen, Gesamtdeckung nennen) A: < 10 % B: 10 - 25 % C: > 25 %		A	
5.2	Deckung sonstiger Störzeiger (%) (Krautschicht; Artenliste erstellen, Gesamtdeckung nennen) A: < 25 % B: 25 - 50 % C: > 50 %		A	
5.2	oberflächliche Entwässerung, z. B. durch Gräben (gutachterlich mit Begründung) A: keine B: gering bis mäßig, z. B. durch einige flache Gräben C: starke Entwässerung durch tiefe Gräben		A	
5.2	Gewässerverrohrung, -verlegung, -begradigung, -verbau, Uferbefestigung, Eindeichung (gutachterlich mit Begründung) A: nicht vorhanden, daher natürliche Gewässerdynamik B: Gewässer in Teilbereichen verbaut, natürliche Gewässerdynamik eingeschränkt, falls Eindeichung: regelmäßige Überflutung durch Qualmwasser C: Gewässer überwiegend verbaut, dadurch keine natürliche Gewässerdynamik möglich, falls Eindeichung : keine Überflutung durch Qualmwasser		B	
5.2	Verbiss (Beeinträchtigung der Naturverjüngung, Ausfall von Haupt oder Nebenbaumarten) A: Verbiss nicht nachweisbar oder nur sehr gering, < 10% Verbiss B: Verbiss deutlich erkennbar, 10 - 50% aber kein Ausfall von Arten C: erheblicher Verbissdruck: > 50% natürliche Baumarten fehlen verbissbedingt		A	
5.2	Befahrungsschäden (gutachterlich mit Begründung) A: keine Fahrspuren und Gleisbildung erkennbar		A	

# Erhebungsbogen

**B**

<b>Projekt</b>	FFH-Monitoring	<b>Interne Nr.</b>	56817
		<b>DK5   DK5-GK</b>	7450 7452
		<b>DK5 - Name</b>	Wohldorf-Ohlstedt
<b>Handlungsbedarf</b>	Nein	<b>Biotop-Nr.   alt</b>	126 144
<b>Bearbeitung</b>	BRA	<b>Kartierung</b>	03.05.2011
<b>Räumliche Abbildung</b>	Fläche	<b>Fläche / Länge [m²/m]</b>	4968,0046
<b>Anzahl Abschnitte</b>	1	<b>Breite (lineare Abb.) [m]</b>	

FFH-Bewertungen (BFN)			
		Wert	Z
<b>1</b>	<b>Lebensraumtyp</b>		
<b>3</b>	<b>Arteninventar</b> , Gesamtbewertung, 1..n - Parameter mit Kriterien A/B/C		
<b>4</b>	<b>Habitatstruktur</b> , Gesamtbewertung, 1..n - Parameter mit Kriterien A/B/C		
<b>5</b>	<b>Beeinträchtigungen</b> , Gesamtbewertung, 1..n - Parameter mit Kriterien A/B/C		
Zustandsbewertung: AZ – Vorgabewert , Z – von AZ abweichend festgelegte Zustandsbewertung			
5.2	B: mäßige Beeinträchtigung, z. B. durch wenige, flache Fahrspuren und/oder geringe Gleisbildung in Randbereichen C: starke Beeinträchtigung, z. B. durch viele, tiefere Fahrspuren und/oder Gleisbildung innerhalb des Bestandes Schäden an lebensraumtypischen Standortverhältnissen, Waldvegetation und Struktur (einschließlich Nutzung) A: ungestörter Lebensraumtyp B: Beeinträchtigung auf <= 50 % der Fläche C: Beeinträchtigung auf > 50 % der Fläche		A
5.2	Deckungsanteil nicht heimischer Gehölzarten (%)(Arten und Anteil nennen, Bewertung gutachterlich) A: Anteil an der Baumschicht < 5 %, kein Voranbau B: Anteil an der Baumschicht 5-10 % C: Anteil an der Baumschicht > 10 % oder Voranbau		A

Zeigerwerte der Pflanzenartenliste (Auswertung)			
<b>Standort</b>	<b>Belichtung</b>	halbschattig	4,9
<b>Boden</b>	<b>Feuchte</b>	mäßig feucht und wechselfeucht	6,4
	<b>Stickstoff (N)</b>	stickstoffreich	6,7
	<b>Reaktion</b>	schwach sauer	6,3
<b>Vegetation</b>	<b>Mahdverträglichkeit</b>	schnittempfindlich bis mäßig schnittverträglich	4,2
<b>Zeigerwerte</b>	<b>Futterwert</b>	fast wertloses Futter	1
	<b>Wechselfeuchteanzeiger</b>		8
	<b>Giftpflanzen</b>		4
	<b>Überschw.anzeiger</b>		12

Pflanzenartenliste																	
Gruppe / Pflanzenart	MS	M	W	Vs	St	PA	Ph	Sz	VS	V	G	cf	§	Rote Liste			
														HH	ND	SH	D
<b>Tracheobionta (Gefäßpflanzen)</b>																	
Acer pseudoplatanus (Berg-Ahorn)	7	w		-	-												
Adoxa moschatellina (Moschuskraut)	7	z		-	-									3			
Aegopodium podagraria (Giersch)	7	w		-	-												
Agrostis stolonifera (Ausläufer-Straußgras)	7	w		-	-												
Ajuga reptans (Kriechender Günsel)	7	w		-	-												
Alnus glutinosa (Schwarz-Erle)	7	h		-	-												
Anemone nemorosa (Busch-Windröschen)	7	h		-	-												
Athyrium filix-femina (Gewöhnlicher Frauenfarn)	7	z		-	-												
Betula pubescens (Moor-Birke)	7	w		-	-												
Caltha palustris (Sumpf-Dotterblume)	7	w		-	-									3	3	V V	
Cardamine amara (Bitteres Schaumkraut)	7	w		-	-									V		V	
Carex acutiformis (Sumpf-Segge)	7	w		-	-												
Carex remota (Winkel-Segge)	7	z		-	-												



# Erhebungsbogen

**B**

<b>Projekt</b>	FFH-Monitoring	<b>Interne Nr.</b>	56817
		<b>DK5   DK5-GK</b>	<b>7450</b> 7452
<b>Handlungsbedarf</b>	Nein	<b>DK5 - Name</b>	Wohldorf-Ohlstedt
<b>Bearbeitung</b>	BRA	<b>Biotop-Nr.   alt</b>	<b>126</b> 144
<b>Räumliche Abbildung</b>	Fläche	<b>Kartierung</b>	03.05.2011
<b>Anzahl Abschnitte</b>	1	<b>Fläche / Länge [m<sup>2</sup>/m]</b>	4968,0046
		<b>Breite (lineare Abb.) [m]</b>	

## Pflanzenartenliste

Gruppe / Pflanzenart	MS	M	W	Vs	St	PA	Ph	Sz	VS	V	G	cf	Rote Liste					
													§	HH	ND	SH	D	
Carpinus betulus (Hainbuche)	7	w		-	-													
Chrysosplenium oppositifolium (Gegenblättriges Milzkraut)	7	w		-	-											2		
Circaea lutetiana (Gewöhnliches Hexenkraut)	7	w		-	-													
Crataegus laevigata (Zweigrifflicher Weißdorn)	7	w		-	-													
Crepis paludosa (Sumpf-Pippau)	7	w		-	-											3		
Deschampsia cespitosa (Rasen-Schmiele)	7	w		-	-													
Dryopteris carthusiana (Dorniger Wurmfarne)	7	w		-	-													
Dryopteris dilatata (Breitblättriger Wurmfarne)	7	z		-	-													
Dryopteris filix-mas (Gewöhnlicher Wurmfarne)	7	w		-	-													
Epilobium hirsutum (Zottiges Weidenröschen)	7	w		-	-													
Equisetum sylvaticum (Wald-Schachtelhalm)	7	w		-	-											2		
Fagus sylvatica (Rotbuche)	7	w		-	-													
Festuca gigantea (Riesen-Schwingel)	7	w		-	-													
Ficaria verna (Scharbockskraut)	7	h		-	-													
Filipendula ulmaria (Mädesüß)	7	z		-	-													
Fraxinus excelsior (Gewöhnliche Esche)	7	z		-	-													
Galium aparine (Kletten-Labkraut)	7	w		-	-													
Galium odoratum (Waldmeister)	7	w		-	-											V		
Galium palustre (Sumpf-Labkraut)	7	w		-	-													
Geum urbanum (Echte Nelkenwurz)	7	w		-	-													
Glechoma hederacea (Gundermann)	7	z		-	-													
Glyceria fluitans (Flutender Schwaden)	7	w		-	-													
Impatiens noli-tangere (Echtes Springkraut)	7	w		-	-											V		
Impatiens parviflora (Kleinblütiges Springkraut)	7	z		-	-													
Iris pseudacorus (Gelbe Schwertlilie)	7	w		-	-											b		
Lycopus europaeus (Gewöhnlicher Wolfstrapp)	7	w		-	-													
Lysimachia vulgaris (Gewöhnlicher Gilbweiderich)	7	w		-	-													
Milium effusum (Wald-Flattergras)	7	w		-	-													
Myosotis scorpioides (Sumpf-Vergissmeinnicht)	7	w		-	-												V	
Oxalis acetosella (Wald-Sauerklee)	7	w		-	-													
Phalaris arundinacea (Rohr-Glanzgras)	7	w		-	-													
Poa trivialis (Gewöhnliches Rispengras)	7	w		-	-													
Ranunculus repens (Kriechender Hahnenfuß)	7	z		-	-													
Ribes nigrum (Schwarze Johannisbeere)	7	w		-	-											V		
Ribes rubrum (Rote Johannisbeere)	7	w		-	-													
Rumex sanguineus (Blut-Ampfer)	7	w		-	-													
Scutellaria galericulata (Sumpf-Helmkraut)	7	w		-	-													
Sorbus aucuparia (Eberesche)	7	w		-	-													
Stellaria holostea (Große Sternmiere)	7	h		-	-													
Stellaria nemorum (Wald-Sternmiere)	7	h		-	-													
Tilia cordata (Winter-Linde)	7	w		-	-													
Urtica dioica (Große Brennnessel)	7	h		-	-													
Valeriana excelsa excelsa (Kriechender Baldrian)	7	w		-	-												D	
Veronica hederifolia (Efeublättriger Ehrenpreis)	7	h		-	-													

# Erhebungsbogen

**B**

<b>Projekt</b>	FFH-Monitoring	<b>Interne Nr.</b>	56817
		<b>DK5   DK5-GK</b>	<b>7450</b> 7452
<b>Handlungsbedarf</b>	Nein	<b>DK5 - Name</b>	Wohldorf-Ohlstedt
<b>Bearbeitung</b>	BRA	<b>Biotop-Nr.   alt</b>	<b>126</b> 144
<b>Räumliche Abbildung</b>	Fläche	<b>Kartierung</b>	03.05.2011
<b>Anzahl Abschnitte</b>	1	<b>Fläche / Länge [m<sup>2</sup>/m]</b>	4968,0046
		<b>Breite (lineare Abb.) [m]</b>	

## Pflanzenartenliste

Gruppe / Pflanzenart	MS	M	W	Vs	St	PA	Ph	Sz	VS	V	G	cf	§	Rote Liste			
														HH	ND	SH	D
<b>Anzahl Rote Liste Arten</b>														10	1	3	1
<b>Anzahl Arten</b>														57			

MS: Mengensystem; M: Mengenangabe, W: Bewertung der Art (FFH-Monitoring), Vs: Vegetationsschicht, St: Status, PA: Autor Phänologie; Ph: Phänologie, Sz: Soziabilität, VS: Vitalitätssystem; V: Vitalität, G: Geschlecht, cf: unsichere Bestimmung, §: Schutz nach BNatSchG, HH: Rote Liste Hamburg, Nds: Rote Liste Niedersachsen, SH: Rote Liste Schleswig-Holstein, D: Rote Liste Deutschland