

Erhebungsbogen

B

Projekt	FFH-Monitoring	Interne Nr.	56793
		DK5 DK5-GK	7450 7452
Handlungsbedarf	Nein	DK5 - Name	Wohldorf-Ohlstedt
Bearbeitung	BRA	Biotop-Nr. alt	120 138
Räumliche Abbildung	Fläche	Kartierung	03.05.2011
Anzahl Abschnitte	4	Fläche / Länge [m²/m]	5761,3804
		Breite (lineare Abb.) [m]	

Gesetzlicher Schutz	§ 30 (2) 4.3 Auwälder	Schutz nur teilweise	Nein
----------------------------	-----------------------	-----------------------------	------

Gesamtbewertung	8	Hochgradig wertvoll
– Alter	8	Biotop hohen Alters, 200 bis 500 Jahre
– Belastungsgrad	8	geringe örtliche oder punktuelle Belastung
– Ökolog. Funktion	7	Sehr hohe Bedeutung in einem Biotopkomplex, für den lokalen Biotopverbund oder als Puffer
– Seltenheit	8	Sehr seltener Biotoptyp, hohe Anteile seltener oder bedrohter Pflges., gesättigtes Artenspektrum, RL-Arten

Bestandsbeschreibung

Auwaldabschnitte entlang der Ammersbek teils mit deutlichen Anstiegen in Sumpf- und Quellwaldanteile hinein, die zu den benachbarten Buchenwäldern überleiten, meist bei Hochwasser regelmäßig überflutet. In der Baumschicht recht heterogen geprägt, in Teilbereichen mit Dominanz von Schwarz-Erlen und einzelnen Eschen. Eingestreut aber auch Arten, die auf frühere forstliche Nutzungen zurückgehen, im Mittelteil mit gepflanzten Fichten. Es kommen zudem Arten der mesophilen Wälder der Nachbarschaft im Gebiet vor. Vereinzelt keimen Buchen auf. Auch einzelne Stiel-Eichen stehen in dem zeitweilig überfluteten Teilbereich, die bereits größere Stammdicken von bis zu 60 cm erreichen. Die Bäume haben häufig nur Stammdicken um 20 bis 40 cm, vereinzelt 50 cm. V.a. der Jungwuchs ist relativ intensiv entwickelt. Hier treten v.a. auch hohe Anteile von Berg-Ahorn, vereinzelt Buchen und Hain-Buchen auf. Der Boden der Waldabschnitte ist z.T. durch Überschwemmungen, Laubablagerungen und Beschattung unbewachsen, z.T. auwaldtypisch mit höheren Anteilen von Brennessel und Springkraut bewachsen. Gräser nehmen einen verhältnismäßig geringen Flächenanteil ein. Im Frühjahr hat es einen größeren Aspekt von Scharbockskraut, randlich auch von Buschwindröschen gegeben. Zudem gibt es kleinere Bestände von Moschuskraut und Priemeln. Insgesamt ist der Bodenbewuchs relativ artenreich ausgeprägt. Auch die Strauchschicht ist relativ artenreich und z.B. mit Vorkommen von Schneeball und den beiden Johannisbeerarten recht auwaldtypisch. V.a. Farne nehmen höhere Flächenanteile ein, darunter v.a. der Frauenfarn, aber auch Breitblättriger und Dornfarn.

Vorkommen an Biotoptypen

1	TF	Typ	HF	F.Anteil
2	BTYP	Biotoptyp	- gesetzl. Grundl.	
3	Zusatz	Zusatz zum Biotoptypen		
4	LRT	Lebensraumtyp		
1	1		Ja	100 %
2	WEA	Erlen- und Eschen-Auwald (2000)		
4	91E0*	Bach-Erlen-Eschenwälder und Erlen-Eschen-Quellwälder (einschl. Weichholzauwälder)		

Räumliche Lage

Lagebeschreibung	An der Ammersbek		
Nachbarnutzung/en	Fluss und andere Waldtypen		
Rechtswert (X)	575282	Hochwert (Y)	5951861
Bezirk	Wandsbek	Naturraum	Obere Alsterniederung (702.01)
Stadtteil (OT-Nr.)	Wohldorf-Ohlstedt (523)	Gemarkung	Wohldorf (535)
Digitaler Grünplan	<input type="checkbox"/> Hafengesamtgebiet	<input type="checkbox"/> Ramsargebiet	<input type="checkbox"/> EG-Vogelschutzgeb. <input checked="" type="checkbox"/> x
Ausgleichsflächen	<input type="checkbox"/> Biosphärenreservat	<input type="checkbox"/> Nationalpark	<input type="checkbox"/>
NSG / ND / LSG	NSG Wohldorfer Wald [HH-508 / Anteil: 100%]		
FFH-GEBIET	Wohldorfer Wald [DE 2226-302 / Anteil: 100%]		
Wasserschutzgebiet			

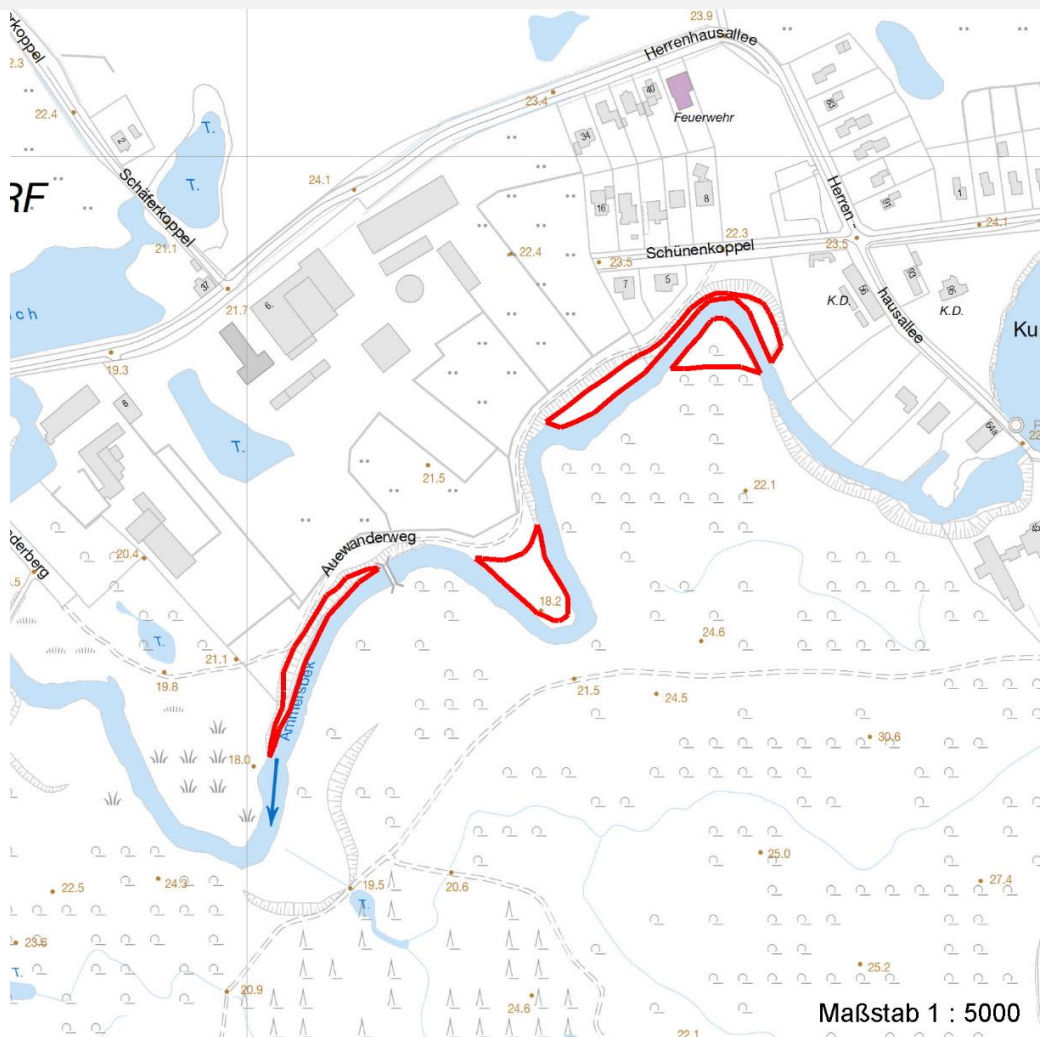
Erhebungsbogen

B

Projekt	FFH-Monitoring	Interne Nr.	56793
		DK5 DK5-GK	7450 7452
		DK5 - Name	Wohldorf-Ohlstädt
Handlungsbedarf	Nein	Biotop-Nr. alt	120 138
Bearbeitung	BRA	Kartierung	03.05.2011
Räumliche Abbildung	Fläche	Fläche / Länge [m²/m]	5761,3804
Anzahl Abschnitte	4	Breite (lineare Abb.) [m]	

Räumliche Lage

Karte



Weitere Erhebungsbögen

Interne Nr.	Interne Nr. Zuordnung	DK5	Biotop-Nr.	Kartierung	Zuordnung	DK5 (GK)	Biotop-Nr. (alt)
56793	56571	7450	114	22.09.2003	<	7452	128
56793	70864	7450	415	14.05.2004	=	7452	1031

Zuordnung: N = nachfolgende Kartierung, K = weitere Kartierungen (zeitlich vorher oder nachher)

Foto

Interne Nr.	Index	Dateiname	Aufnahmerichtung
44938	0	7450_120_030511_1.JPG	
44939	0	7450_120_030511_2.JPG	
44940	0	7450_120_030511_3.JPG	

Projekt	FFH-Monitoring	Interne Nr.	56793
		DK5 DK5-GK	7450 7452
Handlungsbedarf	Nein	DK5 - Name	Wohldorf-Ohlstedt
Bearbeitung	BRA	Biotop-Nr. alt	120 138
Räumliche Abbildung	Fläche	Kartierung	03.05.2011
Anzahl Abschnitte	4	Fläche / Länge [m²/m]	5761,3804
		Breite (lineare Abb.) [m]	

Weitere Angaben

Merkmal	Wert
Auswertung	
Gefährdung / Einflüsse	Teils noch erkennbare forstliche Nutzung, Vorkommen einzelner Nadelbäume, v.a. im Mittelteil mit Fichten, die Stammdicken von 50 cm erreichen. V.a. im Osten finden sich große Ablagerungen von Gartenabfällen, die bis an die Ammersbek heranreichen. Die Flächen werden z.T. etwas gestört durch den benachbart verlaufenden Wanderweg. Vereinzelt laufen Trittpfade durch den Wald.
Wertgesichtspunkte	Recht artenreich, mit natürlicher Dynamik durch die Ammersbek, vermutlich zeitweilige Überflutung, totholzreich, strukturreich, gute Verjüngung, Vorkommen gefährdeter Arten.
zoologisch bedeutsame Strukturen	Alte Bäume mit Höhlen Wald Uferstaudenflur Ufergehölze Spontane Vegetation jeder Form Röhricht Naturnahe Gehölze Nasse Mulden Dichte Gehölzstruktur Hochwüchsige Gras- und Krautfluren
Bedeutung für Tiergruppe	Fledermäuse Holzbewohnende Insekten Amphibien, Sommerquartiere Vögel Waldvögel Mollusken
Maßnahmen	Weiter der Sukzession überlassen, im Zuge der Pflege die letzten forstlich geprägten Nadelbäume entnehmen. Dringend im Westen die Gartenabfälle entfernen und Anwohner auf die unerlaubte Nutzung hinweisen.

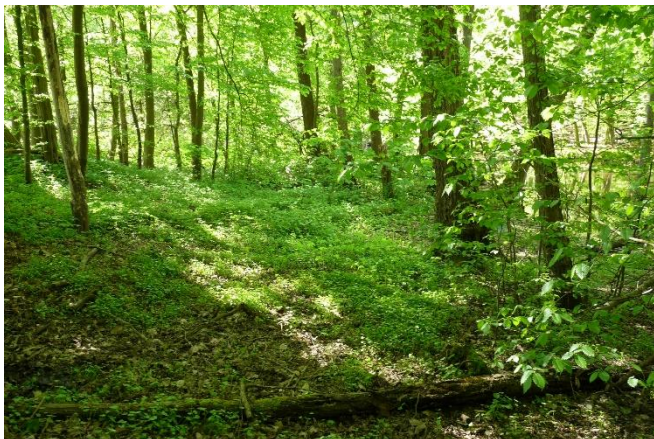
Erhebungsbogen

B

Projekt	FFH-Monitoring	Interne Nr.	56793
		DK5 DK5-GK	7450 7452
Handlungsbedarf	Nein	DK5 - Name	Wohldorf-Ohlstedt
Bearbeitung	BRA	Biotop-Nr. alt	120 138
Räumliche Abbildung	Fläche	Kartierung	03.05.2011
Anzahl Abschnitte	4	Fläche / Länge [m²/m]	5761,3804
		Breite (lineare Abb.) [m]	

Foto

Fotodatei 7450_120_030511_1.JPG
Bildbeschreibung k.A.
Aufnahmerichtung

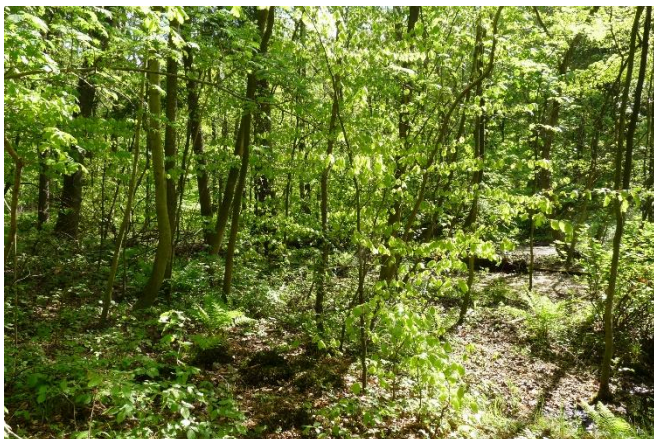


Fotodatei 7450_120_030511_2.JPG
Bildbeschreibung k.A.
Aufnahmerichtung



Foto

Fotodatei 7450_120_030511_3.JPG
Bildbeschreibung k.A.
Aufnahmerichtung



Fotodatei
Bildbeschreibung
Aufnahmerichtung

Erhebungsbogen

B

Projekt	FFH-Monitoring	Interne Nr.	56793
		DK5 DK5-GK	7450 7452
Handlungsbedarf	Nein	DK5 - Name	Wohldorf-Ohlstedt
Bearbeitung	BRA	Biotop-Nr. alt	120 138
Räumliche Abbildung	Fläche	Kartierung	03.05.2011
Anzahl Abschnitte	4	Fläche / Länge [m²/m]	5761,3804
		Breite (lineare Abb.) [m]	

Teilflächenbeschreibung

Teilflächentyp		Teilflächen-Nr.	1
Biotoptyp	Erlen- und Eschen-Auwald (2000)	Biotoptyp	WEA
- Zusatz		- gesetzl. Grundl.	
FFH-LRT	Bach-Erlen-Eschenwälder und Erlen-Eschen-Quellwälder (einschl. Weichholzauwälder)	FFH-LRT	91E0*
Beschreibung		Entw.potential LRT	
		Hauptfläche	Ja
		Flächenanteil	100 %
		FFH-Unters.Fläche	Nein
		Saatgutfläche	Nein

FFH-Bewertungen (HH)

Lebensraumtyp / Parameter	Wertstufe A	Wertstufe B	Wertstufe C	Wert / Begründung	Z
91E0-1 (HH) Bach-Erlen-Eschenwälder und Erlen-Eschen-Quellwälder					B
Habitatstrukturen					B
Entwicklungsphasen / Bestandstruktur;	günstig	mittel	ungünstig		A
Anzahl Phasen;	> 2	2	1	3	A
in enger Verzahnung;	ja	nein	nein		A
> 1 Baumholzklasse;	ja	ja	nein		A
Reifephase vorhanden;	ja	nein	nein		A
Altbäume; Altbäume sind älter 150 Jahre:	günstig	mittel	ungünstig		A
BHD > 80 cm (40cm im Auwald)					
Anz. / ha bzw. /100m (linear);	> 5 / 1	1-5 / 0,4-1	keine / < 0,4	ca. 4/ha	A
Stehendes und liegendes Totholz;	günstig	mittel	ungünstig		B
Anz./ ha bzw. / 100m (linear);	> 3 / > 0,5	1-3 / 0,2-0,5	kein / < 0,2	2	B
liegend: l. / stehend: s.;	l. und s.	l. oder s.	l. oder s.	nur liegend	B
Hydrologie und Dynamik;	günstig	mittel	ungünstig		A
naturn. Fließgewässer;	naturnah	beeintr.	naturfern		A
naturnahe Dynamik;	naturnah	beeintr.	naturfern		B
Überflutung;	vollständ.	partiell	kleinfläch.		B
naturn. Quellstandort;	naturnah	beeintr.	naturfern		A
Beeinträchtigungen					B
Störungen des Standortes;	günstig	mittel	ungünstig		A
Fahrspuren;	keine	nur Teilfl.	flächig		A
Entwässerung;	keine	gering	deutlich		A
Abstand zu Emittenten;	groß	gering	kein		A
sonstige Nährstoffeinträge;	keine	gering	deutlich		B
Untypische Vegetationsaspekte;	günstig	mittel	ungünstig		A
untypische Baumarten; Deckung %	< 5%	5-10%	11-30%	0 %	A
Verdichtungszeiger; Deckung %	< 5%	> 5% Teilf.	> 5% fläch.	0 %	A
Nitrophyten; Deckung %	< 5%	> 5% Teilf.	> 5% fläch.		B
Neophyten / Gartenpflanzen;	< 5%	> 5% Teilf.	> 5% fläch.	5%	B
Deckung %					
untyp. Arten (ohne Bäume);	< 10%	10-25%	> 25%	5%	A
Deckung %					

Erhebungsbogen

B

Projekt	FFH-Monitoring	Interne Nr.	56793
		DK5 DK5-GK	7450 7452
Handlungsbedarf	Nein	DK5 - Name	Wohldorf-Ohlstedt
Bearbeitung	BRA	Biotop-Nr. alt	120 138
Räumliche Abbildung	Fläche	Kartierung	03.05.2011
Anzahl Abschnitte	4	Fläche / Länge [m²/m]	5761,3804
		Breite (lineare Abb.) [m]	

FFH-Bewertungen (HH)

Lebensraumtyp / Parameter	Wertstufe A	Wertstufe B	Wertstufe C	Wert / Begründung	Z
Verbiss, Schäl; Einfluss auf die Verjüngung des Bestandes	keine	verj.hemmen d	verj.gefährde nd		A
Nutzungen;	günstig	mittel	ungünstig		B
Tritt / Zerschneidung;	keine	gering	stark		B
Müllablagerungen;	keine	gering	stark		B
hörbarer, dauerh. Lärm;	kein	deutl.	stark		A
Arteninventar					B

FFH-Bewertungen (BFN)

1	Lebensraumtyp			
3	Arteninventar, Gesamtbewertung, 1..n - Parameter mit Kriterien A/B/C			
4	Habitatstruktur, Gesamtbewertung, 1..n - Parameter mit Kriterien A/B/C			
5	Beeinträchtigungen, Gesamtbewertung, 1..n - Parameter mit Kriterien A/B/C			
	Zustandsbewertung: AZ – Vorgabewert , Z – von AZ abweichend festgelegte Zustandsbewertung	Wert	AZ	Z
1	91E0 (BFN) Bach-Erlen-Eschenwälder und Erlen-Eschen-Quellwälder (einschl. Weichholzauwälder)		B	
3	Arteninventar		B	
3.2	Deckungsanteil der lebensraumtypischen Gehölzarten in Baum- und Strauchschicht(en) A: 100 % Begründung für Bewertung: 95% B: >= 90 % C: >= 70 %		A	
3.2	Krautschicht (inkl. Kryptogamen) (Artenliste erstellen; Bewertung gutachterlich mit Begründung) A: lebensraum-/standorttypisches Arteninventar und Dominanzverteilung charakteristisch; hoher Flächenanteil B: lebensraum-/standorttypisches Arteninventar und Dominanzverteilung gering verändert C: lebensraum-/standorttypisches Arteninventar und Dominanzverteilung stark verändert bzw. sehr geringer Flächenanteil		B	
4	Habitatstrukturen		B	
4.2	Waldentwicklungsphasen / Raumstruktur (Flächenanteil (%) jeder vorhandenen Phase nennen) A: gute Raumstruktur d. h. >= 2 Baumschichten, dabei Auftreten mindestens einer Baumholzphase (Phase 2 oder stärker) Begründung für Bewertung: 3 B: Auftreten mindestens einer Baumholzphase (Phase 2 oder stärker) C: sofern nicht A oder B zutrifft sonstige typische Strukturen: quellige Stellen, Tümpel, Flutmulden, naturnahe Bach- bzw. Flussufer, Kolke, Sandflächen (Bewertung gutachterlich mit Begründung) A: hohe Anzahl und Vielfalt standorttypisch ausgeprägter Strukturen B: mittlere Anzahl und Vielfalt standorttypisch ausgeprägter Strukturen C: geringe Anzahl und Vielfalt standorttypisch ausgeprägter Strukturen		A	
4.2	Habitatbäume A: >= 6 Stück / ha B: >= 3 Stück / ha Begründung für Bewertung: ca. 4/ha C: < 3 Stück / ha		B	

Projekt	FFH-Monitoring	Interne Nr.	56793
		DK5 DK5-GK	7450 7452
		DK5 - Name	Wohldorf-Ohlstedt
Handlungsbedarf	Nein	Biotop-Nr. alt	120 138
Bearbeitung	BRA	Kartierung	03.05.2011
Räumliche Abbildung	Fläche	Fläche / Länge [m²/m]	5761,3804
Anzahl Abschnitte	4	Breite (lineare Abb.) [m]	

FFH-Bewertungen (BFN)

		Wert	AZ	Z
1	Lebensraumtyp			
3	Arteninventar , Gesamtbewertung, 1..n - Parameter mit Kriterien A/B/C			
4	Habitatstruktur , Gesamtbewertung, 1..n - Parameter mit Kriterien A/B/C			
5	Beeinträchtigungen , Gesamtbewertung, 1..n - Parameter mit Kriterien A/B/C			
	Zustandsbewertung: AZ – Vorgabewert , Z – von AZ abweichend festgelegte Zustandsbewertung			
4.2	Totholz A: > 3 Stk./ha, liegendes und stehendes Totholz B: > 1 Stk./ha, liegendes oder stehendes Totholz Begründung für Bewertung: ca 2/ha C: >= 1 Stk./ha, liegendes oder stehendes Totholz		B	
5	Beeinträchtigungen		B	
5.2	Gewässerunterhaltung (gutachterlich mit Begründung) A: keine oder geringe, d. h. höchstens punktuelle Beeinträchtigung B: funktionale Beeinträchtigung für Teilbereiche deutlich erkennbar C: erhebliche funktionale Beeinträchtigung des gesamten Vorkommens		A	
5.2	Deckung Neophyten (%) (Impatiens glandulifera, Reynoutria spp., Heracleum mantegazzianum u. a.; Artenliste erstellen, Gesamtdeckung nennen) A: < 10 % Begründung für Bewertung: 5% B: 10 - 25 % C: > 25 %		A	
5.2	Deckung sonstiger Störzeiger (%) (Krautschicht; Artenliste erstellen, Gesamtdeckung nennen) A: < 25 % Begründung für Bewertung: 5% B: 25 - 50 % C: > 50 %		A	
5.2	oberflächliche Entwässerung, z. B. durch Gräben (gutachterlich mit Begründung) A: keine B: gering bis mäßig, z. B. durch einige flache Gräben C: starke Entwässerung durch tiefe Gräben		A	
5.2	Gewässerverrohrung, -verlegung, -begradigung, -verbau, Uferbefestigung, Eindeichung (gutachterlich mit Begründung) A: nicht vorhanden, daher natürliche Gewässerdynamik B: Gewässer in Teilbereichen verbaut, natürliche Gewässerdynamik eingeschränkt, falls Eindeichung: regelmäßige Überflutung durch Qualmwasser C: Gewässer überwiegend verbaut, dadurch keine natürliche Gewässerdynamik möglich, falls Eindeichung : keine Überflutung durch Qualmwasser		B	
5.2	Verbiss (Beeinträchtigung der Naturverjüngung, Ausfall von Haupt oder Nebenbaumarten) A: Verbiss nicht nachweisbar oder nur sehr gering, < 10% Verbiss B: Verbiss deutlich erkennbar, 10 - 50% aber kein Ausfall von Arten C: erheblicher Verbissdruck: > 50% natürliche Baumarten fehlen verbissbedingt		A	
5.2	Befahrungsschäden (gutachterlich mit Begründung) A: keine Fahrspuren und Gleisbildung erkennbar B: mäßige Beeinträchtigung, z. B. durch wenige, flache Fahrspuren und/oder geringe Gleisbildung in Randbereichen C: starke Beeinträchtigung, z. B. durch viele, tiefere Fahrspuren und/oder Gleisbildung innerhalb des Bestandes		A	

Erhebungsbogen

B

Projekt	FFH-Monitoring	Interne Nr.	56793
		DK5 DK5-GK	7450 7452
		DK5 - Name	Wohldorf-Ohlstedt
Handlungsbedarf	Nein	Biotop-Nr. alt	120 138
Bearbeitung	BRA	Kartierung	03.05.2011
Räumliche Abbildung	Fläche	Fläche / Länge [m²/m]	5761,3804
Anzahl Abschnitte	4	Breite (lineare Abb.) [m]	

FFH-Bewertungen (BFN)

1	Lebensraumtyp			
3	Arteninventar, Gesamtbewertung, 1..n - Parameter mit Kriterien A/B/C			
4	Habitatstruktur, Gesamtbewertung, 1..n - Parameter mit Kriterien A/B/C			
5	Beeinträchtigungen, Gesamtbewertung, 1..n - Parameter mit Kriterien A/B/C			
Zustandsbewertung: AZ – Vorgabewert , Z – von AZ abweichend festgelegte Zustandsbewertung		Wert	AZ	Z
5.2	Schäden an lebensraumtypischen Standortverhältnissen, Waldvegetation und Struktur (einschließlich Nutzung) A: ungestörter Lebensraumtyp Begründung für Bewertung: keine erkennbar B: Beeinträchtigung auf <= 50 % der Fläche C: Beeinträchtigung auf > 50 % der Fläche		A	
5.2	Deckungsanteil nicht heimischer Gehölzarten (%)(Arten und Anteil nennen, Bewertung gutachterlich) A: Anteil an der Baumschicht < 5 %, kein Voranbau Begründung für Bewertung: keine B: Anteil an der Baumschicht 5-10 % C: Anteil an der Baumschicht > 10 % oder Voranbau		A	

Zeigerwerte der Pflanzenartenliste (Auswertung)

Standort	Belichtung	halbschattig	5,1
Boden	Feuchte	feucht	6,9
	Stickstoff (N)	mäßig stickstoffarm bis stickstoffreich	6,4
	Reaktion	neutral	6,6
Vegetation	Mahdverträglichkeit	schnittempfindlich bis mäßig schnittverträglich	4,4
Zeigerwerte	Futterwert	fast wertloses Futter	0,6
	Wechselfeuchteanzeiger		9
	Giftpflanzen		5
	Überschw.anzeiger		12

Pflanzenartenliste

Gruppe / Pflanzenart	MS	M	W	Vs	St	PA	Ph	Sz	VS	V	G	cf	§	Rote Liste			
														HH	ND	SH	D
Tracheobionta (Gefäßpflanzen)																	
Acer platanoides (Spitz-Ahorn)	7	w	B	-	-												
Acer pseudoplatanus (Berg-Ahorn)	7	h	T	-	-												
Acer pseudoplatanus (Berg-Ahorn)	7	w	T	S	-												
Adoxa moschatellina (Moschuskraut)	7	z	B	-	-								3				
Aegopodium podagraria (Giersch)	7	z	B	-	-												
Aesculus hippocastanum (Gewöhnliche Rosskastanie)	7	w		-	-												
Agrostis stolonifera (Ausläufer-Straußgras)	7	w	B	-	-												
Ajuga reptans (Kriechender Günsel)	7	w		-	-												
Alnus glutinosa (Schwarz-Erle)	7	h	T	-	-												
Anemone nemorosa (Busch-Windröschen)	7	h		-	-												
Athyrium filix-femina (Gewöhnlicher Frauenfarn)	7	z	B	-	-												
Caltha palustris (Sumpf-Dotterblume)	7	w	W	-	-								3	3	V	V	
Cardamine amara (Bitteres Schaumkraut)	7	h	B	-	-								V		V		
Carex paniculata (Rispen-Segge)	7	w	B	-	-												

Erhebungsbogen

B

Projekt	FFH-Monitoring	Interne Nr.	56793
		DK5 DK5-GK	7450 7452
Handlungsbedarf	Nein	DK5 - Name	Wohldorf-Ohlstedt
Bearbeitung	BRA	Biotop-Nr. alt	120 138
Räumliche Abbildung	Fläche	Kartierung	03.05.2011
Anzahl Abschnitte	4	Fläche / Länge [m²/m]	5761,3804
		Breite (lineare Abb.) [m]	

Pflanzenartenliste

Gruppe / Pflanzenart	MS	M	W	Vs	St	PA	Ph	Sz	VS	V	G	cf	Rote Liste						
													§	HH	ND	SH	D		
Carex remota (Winkel-Segge)	7	w	T	-	-														
Carpinus betulus (Hainbuche)	7	z		-	-														
Chrysosplenium alternifolium (Wechselblättriges Milzkraut)	7	w		-	-											2			
Circaea lutetiana (Gewöhnliches Hexenkraut)	7	w	T	-	-														
Corylus avellana (Haselnuss)	7	w		-	-														
Crepis paludosa (Sumpf-Pippau)	7	w	B	-	-											3			
Deschampsia cespitosa (Rasen-Schmiele)	7	w	B	-	-														
Dryopteris carthusiana (Dorniger Wurmfarne)	7	w		-	-														
Dryopteris dilatata (Breitblättriger Wurmfarne)	7	w	B	-	-														
Dryopteris filix-mas (Gewöhnlicher Wurmfarne)	7	w		-	-														
Epilobium hirsutum (Zottiges Weidenröschen)	7	w		-	-														
Epilobium spec. (Weidenröschen)	7	w		-	-														
Equisetum palustre (Sumpf-Schachtelhalm)	7	w		-	-														
Euonymus europaeus (Gewöhnliches Pfaffenhütchen)	7	w		-	-														
Fagus sylvatica (Rotbuche)	7	w		-	-														
Fallopia japonica (Japanischer Staudenknöterich)	7	w		-	-														
Ficaria verna (Scharbockskraut)	7	h	B	-	-														
Ficaria verna (Scharbockskraut)	7	z		-	-														
Filipendula ulmaria (Mädesüß)	7	z	T	-	-														
Fraxinus excelsior (Gewöhnliche Esche)	7	w	T	S	-														
Fraxinus excelsior (Gewöhnliche Esche)	7	z	T	S	-														
Galium aparine (Kletten-Labkraut)	7	w		-	-														
Galium palustre (Sumpf-Labkraut)	7	w		-	-														
Geum urbanum (Echte Nelkenwurz)	7	w		-	-														
Glechoma hederacea (Gundermann)	7	w	B	-	-														
Glyceria maxima (Wasser-Schwaden)	7	w		-	-														
Hedera helix (Efeu)	7	w		-	-														
Humulus lupulus (Hopfen)	7	w	B	-	-														
Impatiens noli-tangere (Echtes Springkraut)	7	h	B	-	-												V		
Impatiens parviflora (Kleinblütiges Springkraut)	7	z	B	-	-														
Iris pseudacorus (Gelbe Schwertlilie)	7	w	T	-	-											b			
Juncus effusus (Flutter-Binse)	7	w	B	-	-														
Lysimachia vulgaris (Gewöhnlicher Gilbweiderich)	7	w		-	-														
Lythrum salicaria (Blut-Weiderich)	7	w	B	-	-														
Mentha aquatica (Wasser-Minze)	7	w		-	-														
Milium effusum (Wald-Fluttergras)	7	w		-	-														
Myosotis scorpioides (Sumpf-Vergissmeinnicht)	7	w		-	-													V	
Narcissus pseudonarcissus (Gelbe Narzisse)	7	w		-	-											b			3
Phalaris arundinacea (Rohr-Glanzgras)	7	w	T	-	-														
Picea abies (Gemeine Fichte)	7	w		-	-														
Poa trivialis (Gewöhnliches Rispengras)	7	w	B	-	-														
Primula elatior (Hohe Schlüsselblume)	7	w		-	-											b	2		
Prunus avium (Vogel-Kirsche)	7	w		-	-														
Quercus robur (Stiel-Eiche)	7	w	B	-	-														
Ranunculus repens (Kriechender Hahnenfuß)	7	w	B	-	-														
Ribes nigrum (Schwarze Johannisbeere)	7	w	B	-	-												V		

Erhebungsbogen

B

Projekt	FFH-Monitoring	Interne Nr.	56793
		DK5 DK5-GK	7450 7452
Handlungsbedarf	Nein	DK5 - Name	Wohldorf-Ohlstedt
Bearbeitung	BRA	Biotop-Nr. alt	120 138
Räumliche Abbildung	Fläche	Kartierung	03.05.2011
Anzahl Abschnitte	4	Fläche / Länge [m²/m]	5761,3804
		Breite (lineare Abb.) [m]	

Pflanzenartenliste

Gruppe / Pflanzenart	MS	M	W	Vs	St	PA	Ph	Sz	VS	V	G	cf	Rote Liste					
													§	HH	ND	SH	D	
Ribes rubrum (Rote Johannisbeere)	7	w	B	-	-													
Ribes uva-crispa (Stachelbeere)	7	z		-	-													
Rubus caesius (Kratzbeere)	7	w	B	-	-													
Rumex acetosa (Großer Sauerampfer)	7	w		-	-													
Salix pentandra (Lorbeer-Weide)	7	w	T	-	-												3	
Sambucus nigra (Schwarzer Holunder)	7	w	B	-	-													
Spiraea spec. (Spierstrauch)	7	w		-	-													
Taraxacum spec. (Löwenzahn)	7	w		-	-													
Tilia cordata (Winter-Linde)	7	w		-	-													
Urtica dioica (Große Brennessel)	7	h	B	-	-													
Valeriana excelsa excelsa (Kriechender Baldrian)	7	w	T	-	-												D	
Viburnum opulus (Gewöhnlicher Schneeball)	7	w	T	-	-													
Anzahl Rote Liste Arten													9	2	3	2		
Anzahl Arten													69					

MS: Mengensystem; M: Mengenangabe, W: Bewertung der Art (FFH-Monitoring), Vs: Vegetationsschicht, St: Status, PA: Autor Phänologie; Ph: Phänologie, Sz: Soziabilität, VS: Vitalitätssystem; V: Vitalität, G: Geschlecht, cf: unsichere Bestimmung, §: Schutz nach BNatSchG, HH: Rote Liste Hamburg, Nds: Rote Liste Niedersachsen, SH: Rote Liste Schleswig-Holstein, D: Rote Liste Deutschland