

Erhebungsbogen

B

Projekt	Biotopkartierung Hamburg	Interne Nr.	56884
		DK5 DK5-GK	7450 7452
Handlungsbedarf	Nein	DK5 - Name	Wohldorf-Ohlstedt
Bearbeitung	BRA	Biotop-Nr. alt	118 134
Räumliche Abbildung	Fläche	Kartierung	19.10.2011
Anzahl Abschnitte	2	Fläche / Länge [m²/m]	2716,5784
		Breite (lineare Abb.) [m]	

Gesetzlicher Schutz § 30 (2) 1.2 Natürliche oder naturnahe stehende Gewässer **Schutz nur teilweise** **Nein**

Gesamtbewertung	6 Wertvoll
– Alter	5 Biotop mittleren Alters, 20 bis 50 Jahre
– Belastungsgrad	6 Flächenhaft geringe oder örtlich stärkere oder Vorbelastung mit deutlichem Einfluß
– Ökolog. Funktion	7 Sehr hohe Bedeutung in einem Biotopkomplex, für den lokalen Biotopverbund oder als Puffer
– Seltenheit	6 Seltener Biotoptyp, ohne seltene oder bedrohte Pflges., ungesättigtes Artenspektrum, reliktsische RL-Arten

Bestandsbeschreibung

Angestaute Teiche in Taleinschnitten über der Alster, vermutlich leicht quell- und regenwasserversorgt. Mit Staumauer auf der Westseite. Der nördliche Teich liegt auf Privatgrund, wurde nicht näher betrachtet, ist aber vermutlich ähnlich strukturiert wie der südliche und vermutlich geschützt nach § 30 BNatSchG in Verbindung mit § 14 HmbBNatSchAG. Der südliche hat einen kleinen belichteten Bereich mit einem nitrophytischen Röhricht aus v.a. Igelkolben im Westen und ist im übrigen von älteren Bäumen der mesophilen Gehölze im Gebiet umstanden, darunter einzelnen Buchen mit fast 1 m Stammdicke, so dass ein recht hoher Laubeintrag stattfindet. Die Wasserfläche liegt derzeit rund 40 cm unter der Staumauer, ist offenbar auch deutlich zurückgetrocknet. Auf der Wasseroberfläche schwimmen große Wasserlinsenbestände. Im Ufer sind kleinräumig leichte Flutrasenbestände erkennbar. Submerse Vegetation dürfte sich auf kleinere Pflanzenbestände von Wasserstern reduzieren. Insgesamt relativ artenarm bewachsen, vermutlich mit dauerhafter Wasserführung, vermutlich mit Bedeutung als Laichgewässer - zumindest für Erdkröten und Grasfrösche. In die benachbarte, parkartige Geländedenutzung integriert, Privatgrund derzeit nicht betretbar.

Vorkommen an Biotoptypen

1	TF	Typ	HF	F.Anteil
2	BTYP	Biotoptyp	- gesetzl. Grundl.	
3	Zusatz	Zusatz zum Biotoptypen		
4	LRT	Lebensraumtyp		
1	1		Ja	100 %
2	SET	Teich, nährstoffreich, naturnah (2000)		
4	kein LRT	kein Lebensraumtyp nach FFH-Richtlinie		

Räumliche Lage

Lagebeschreibung	Östlich der Alsterniederung		
Nachbarnutzung/en	Gärten		
Rechtswert (X)	574171	Hochwert (Y)	5950377
Bezirk	Wandsbek	Naturraum	Alstertal (696.02)
Stadtteil (OT-Nr.)	Wohldorf-Ohlstedt (523)	Gemarkung	Wohldorf (535)
Digitaler Grünplan	<input type="checkbox"/> Hafengesamtgebiet	<input type="checkbox"/> Ramsargebiet	<input type="checkbox"/> EG-Vogelschutzgeb.
Ausgleichsflächen	<input type="checkbox"/> Biosphärenreservat	<input type="checkbox"/> Nationalpark	<input type="checkbox"/>
NSG / ND / LSG	LSG Wohldorf/Ohlstedt [HH-2046 / Anteil: 99%], NSG Rodenbeker Quellental [HH-503 / Anteil: 1%]		
FFH-GEBIET			
Wasserschutzgebiet			

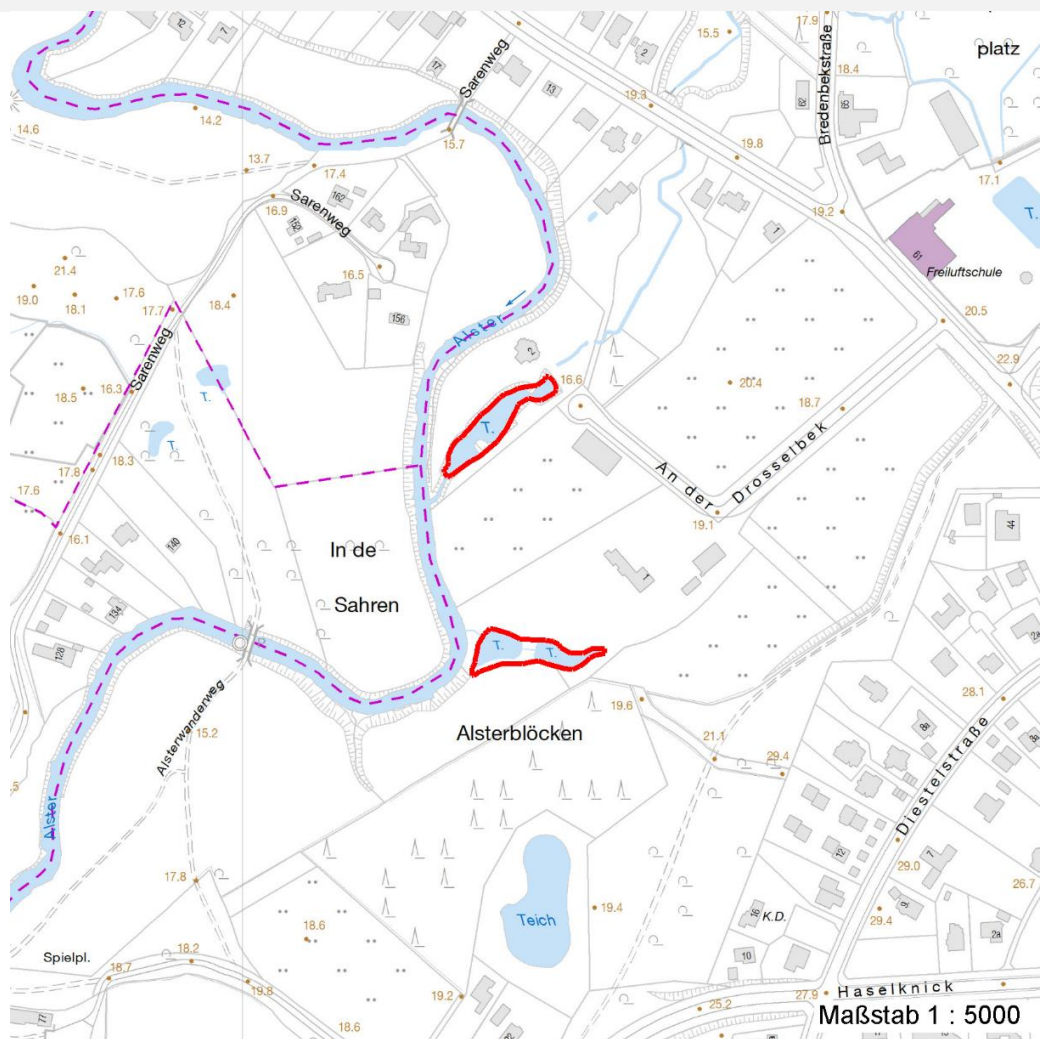
Erhebungsbogen

B

Projekt	Biotopkartierung Hamburg	Interne Nr.	56884
		DK5 DK5-GK	7450 7452
		DK5 - Name	Wohldorf-Ohlstedt
Handlungsbedarf	Nein	Biotop-Nr. alt	118 134
Bearbeitung	BRA	Kartierung	19.10.2011
Räumliche Abbildung	Fläche	Fläche / Länge [m²/m]	2716,5784
Anzahl Abschnitte	2	Breite (lineare Abb.) [m]	

Räumliche Lage

Karte



Weitere Erhebungsbögen

Interne Nr.	Interne Nr. Zuordnung	DK5	Biotop-Nr.	Kartierung	Zuordnung	DK5 (GK)	Biotop-Nr. (alt)
56884	56883	7450	118	22.09.2003	K	7452	134

Zuordnung: N = nachfolgende Kartierung, K = weitere Kartierungen (zeitlich vorher oder nachher)

Foto

Interne Nr.	Index	Dateiname	Aufnahmerichtung
12874	0	7450_118_191011_1.JPG	
12875	0	7450_118_191011_2.JPG	
12876	0	7450_118_191011_3.JPG	

Weitere Angaben

Merkmal	Wert
---------	------

Auswertung

17.04.2020

Erhebungsbogen

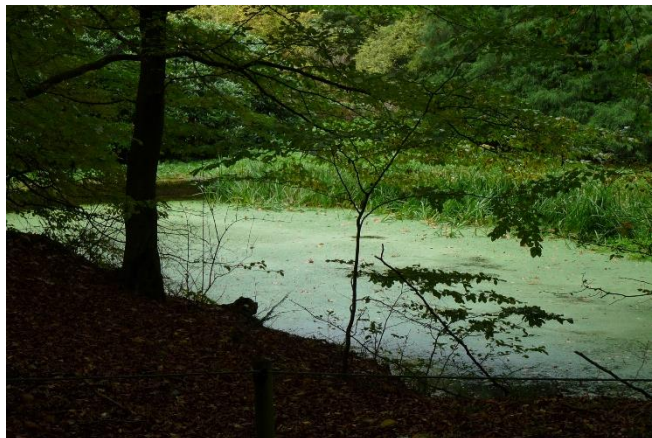
B

Projekt	Biotopkartierung Hamburg	Interne Nr.	56884
		DK5 DK5-GK	7450 7452
Handlungsbedarf	Nein	DK5 - Name	Wohldorf-Ohlstedt
Bearbeitung	BRA	Biotop-Nr. alt	118 134
Räumliche Abbildung	Fläche	Kartierung	19.10.2011
Anzahl Abschnitte	2	Fläche / Länge [m²/m]	2716,5784
		Breite (lineare Abb.) [m]	

Weitere Angaben

Merkmal	Wert
Gefährdung / Einflüsse	Hoher Laubeintrag, allmähliche Verlandung.
Wertgesichtspunkte	Nur extensiv gepflegt und unterhalten, dauerhafte Wasserführung, vermutlich als Laichgewässer für Amphibien günstig.
zoologisch bedeutsame Strukturen	Kleingewässer, wasserführende Gräben
Bedeutung für Tiergruppe	Libellen Amphibien
Maßnahmen	Wassergebundene Insekten Weiter der Sukzession überlassen, gelegentlich entschlammen, dauerhafte Wasserführung sicherstellen, Nutzung extensiv halten.

Foto

Fotodatei 7450_118_191011_1.JPG**Bildbeschreibung****Aufnahmerichtung****Fotodatei** 7450_118_191011_2.JPG**Bildbeschreibung****Aufnahmerichtung**

Erhebungsbogen

B

Projekt	Biotopkartierung Hamburg	Interne Nr.	56884
		DK5 DK5-GK	7450 7452
Handlungsbedarf	Nein	DK5 - Name	Wohldorf-Ohlstedt
Bearbeitung	BRA	Biotop-Nr. alt	118 134
Räumliche Abbildung	Fläche	Kartierung	19.10.2011
Anzahl Abschnitte	2	Fläche / Länge [m²/m]	2716,5784
		Breite (lineare Abb.) [m]	

Foto

Fotodatei 7450_118_191011_3.JPG

Bildbeschreibung
Aufnahmerichtung

Fotodatei

Bildbeschreibung
Aufnahmerichtung



Teilflächenbeschreibung

Teilflächentyp		Teilflächen-Nr.	1
Biotoptyp	Teich, nährstoffreich, naturnah (2000)	Biotoptyp	SET
- Zusatz		- gesetzl. Grundl.	
FFH-LRT	kein Lebensraumtyp nach FFH-Richtlinie	FFH-LRT	kein LRT
Beschreibung		Entw.potential LRT	
		Hauptfläche	Ja
		Flächenanteil	100 %
		FFH-Unters.Fläche	Nein
		Saatgutfläche	Nein

Zeigerwerte der Pflanzenartenliste (Auswertung)

Standort	Belichtung	halbsonnig	7,3
Boden	Feuchte	zeitweise wasserüberstaut	10,3
	Stickstoff (N)	stickstoffreich	6,7
	Reaktion	neutral	7,2
Vegetation	Mahdverträglichkeit	mäßig schnittverträglich (erster Schnitt nicht vor 1. Juli)	4,9
Zeigerwerte	Futterwert	mäßige Futterqualität	4,4
	Wechselfeuchteanzeiger		1
	Giftpflanzen		0
	Überschw.anzeiger		1

Erhebungsbogen

B

Projekt	Biotopkartierung Hamburg	Interne Nr.	56884
		DK5 DK5-GK	7450 7452
Handlungsbedarf	Nein	DK5 - Name	Wohldorf-Ohlstedt
Bearbeitung	BRA	Biotop-Nr. alt	118 134
Räumliche Abbildung	Fläche	Kartierung	19.10.2011
Anzahl Abschnitte	2	Fläche / Länge [m²/m]	2716,5784
		Breite (lineare Abb.) [m]	

Pflanzenartenliste

Gruppe / Pflanzenart	MS	M	W	Vs	St	PA	Ph	Sz	VS	V	G	cf	§	Rote Liste			
														HH	ND	SH	D
Tracheobionta (Gefäßpflanzen)																	
Agrostis stolonifera (Ausläufer-Straußgras)	7	w		-	-												
Callitriche palustris agg. (Artengruppe Sumpf-Wasserstern)	7	w		-	-										3		
Glyceria fluitans (Flutender Schwaden)	7	w		-	-												
Glyceria maxima (Wasser-Schwaden)	7	z		-	-												
Lemna minor (Kleine Wasserlinse)	7	h		-	-												
Sparganium erectum (Ästiger Igelkolben)	7	h		-	-												
Anzahl Rote Liste Arten														1			
Anzahl Arten														6			

MS: Mengensystem; M: Mengenangabe, W: Bewertung der Art (FFH-Monitoring), Vs: Vegetationsschicht, St: Status, PA: Autor Phänologie; Ph: Phänologie, Sz: Soziabilität, VS: Vitalitätssystem; V: Vitalität, G: Geschlecht, cf: unsichere Bestimmung, §: Schutz nach BNatSchG, HH: Rote Liste Hamburg, Nds: Rote Liste Niedersachsen, SH: Rote Liste Schleswig-Holstein, D: Rote Liste Deutschland