

Erhebungsbogen

B

Projekt	FFH-Monitoring	Interne Nr.	56665
		DK5 DK5-GK	7450 7452
Handlungsbedarf	Nein	DK5 - Name	Wohldorf-Ohlstedt
Bearbeitung	BRA	Biotop-Nr. alt	117 133
Räumliche Abbildung	Fläche	Kartierung	05.05.2011
Anzahl Abschnitte	1	Fläche / Länge [m²/m]	12717,7107
		Breite (lineare Abb.) [m]	

Gesetzlicher Schutz	§ 30 (2) 4.3 Auwälder	Schutz nur teilweise	Nein
----------------------------	-----------------------	-----------------------------	------

Gesamtbewertung	8	Hochgradig wertvoll
– Alter	8	Biotop hohen Alters, 200 bis 500 Jahre
– Belastungsgrad	7	Flächenhaft geringe oder Vorbelastung mit schwachem Einfluß
– Ökolog. Funktion	7	Sehr hohe Bedeutung in einem Biotopkomplex, für den lokalen Biotopverbund oder als Puffer
– Seltenheit	8	Sehr seltener Biotoptyp, hohe Anteile seltener oder bedrohter Pflges., gesättigtes Artenspektrum, RL-Arten

Bestandsbeschreibung

Alter Erlen-Eschen-Quellwald, jedoch nur mit sehr geringen Anteilen von Eschen, von Schwarz-Erlen dominiert, die Stammdicken um 40 cm erreichen und Wuchshöhen um 15 m. Die Erlen stehen relativ licht. Der Bereich ist im Norden am benachbarten Weg ausgesprochen quellig-nass und durchsickert. Dies auch im Zentrum der Fläche, jedoch nicht in den Randbereichen. Das Gelände ist zum Zentrum, in dem ein Graben verläuft, leicht eingesenkt. Zu den anschließenden Privatgärten bzw. gepflanzten Gehölzbeständen ist das Gebiet erhöht gelegen und hier nur mäßig feucht bzw. zeitweilig durchnässt. Zentral weisen größere Seggen- und Simsenbestände darauf hin, dass hier eine dauerhafte Bodendurchfeuchtung vorhanden ist. Der Boden selbst ist nur in Teilen anmoorig, teils auch mineralisch geprägt, so dass der Bestand insgesamt tendenziell eher als Quellwald, denn als Bruchwald anzusprechen ist. In der Krautschicht wachsen z.T. hohe Anteile von Gold-Hahnenfuß, im Frühjahr dichte Bestände von Scharbockskraut und weitere Geophyten, später im Jahr ein relativ hoher Anteil von Mädesüß. Der Wald-Schachtelhalm und das Bittere Schaumkraut zeigen ebenfalls den quellig-feuchten Standort an. Große Teile des Waldes sind offenbar in der jüngere Vergangenheit von Wildschweinen stark durchwühlt worden, so dass extreme Ruderalisierungstendenzen erkennbar sind. Die Schwarz-Erlen haben einen deutlich verminderten Gesundheitszustand und sterben zu einem hohen Anteil ab. Aktuell ist eine deutliche Veränderung der Vegetation ablesbar. Teile des Waldes erscheinen ausgesprochen trocken.

Vorkommen an Biotoptypen

1	TF	Typ	HF	F.Anteil
2	BTYP	Biotoptyp	- gesetzl. Grundl.	
3	Zusatz	Zusatz zum Biotoptypen		
4	LRT	Lebensraumtyp		
1	1		Ja	100 %
2	WEA	Erlen- und Eschen-Auwald (2000)		
4	91E0*	Bach-Erlen-Eschenwälder und Erlen-Eschen-Quellwälder (einschl. Weichholzauwälder)		

Räumliche Lage

Lagebeschreibung	Nördlich Bahnhof Ohlstedt		
Nachbarnutzung/en	Siedlung, Bahngelände, Wanderweg		
Rechtswert (X)	575189	Hochwert (Y)	5950457
Bezirk	Wandsbek	Naturraum	Stapelfelder Jungmoränengebiet (702.00)
Stadtteil (OT-Nr.)	Wohldorf-Ohlstedt (523)	Gemarkung	Ohlstedt (537)
Digitaler Grünplan	<input type="checkbox"/> Hafengesamtgebiet	<input type="checkbox"/> Ramsargebiet	<input type="checkbox"/> EG-Vogelschutzgeb. <input checked="" type="checkbox"/> x
Ausgleichsflächen NSG / ND / LSG	<input type="checkbox"/> Biosphärenreservat	<input type="checkbox"/> Nationalpark	<input type="checkbox"/>
FFH-GEBIET	LSG Wohldorf/Ohlstedt [HH-2046 / Anteil: < 1%], NSG Wohldorfer Wald [HH-508 / Anteil: 99%] Wohldorfer Wald [DE 2226-302 / Anteil: 99%]		

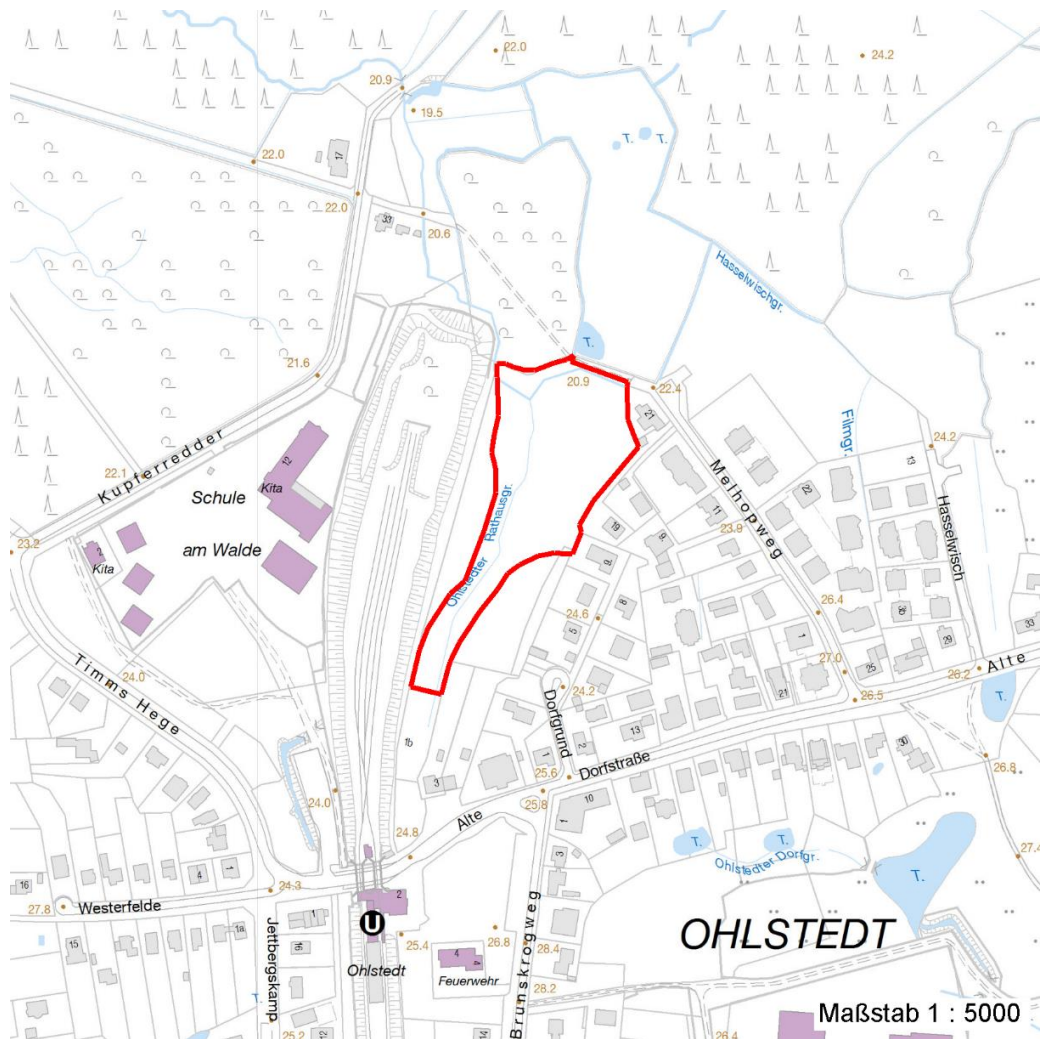
Erhebungsbogen

B

Projekt	FFH-Monitoring	Interne Nr.	56665
		DK5 DK5-GK	7450 7452
		DK5 - Name	Wohldorf-Ohlstedt
Handlungsbedarf	Nein	Biotop-Nr. alt	117 133
Bearbeitung	BRA	Kartierung	05.05.2011
Räumliche Abbildung	Fläche	Fläche / Länge [m²/m]	12717,7107
Anzahl Abschnitte	1	Breite (lineare Abb.) [m]	

Räumliche Lage

Wasserschutzgebiet Karte



Weitere Erhebungsbögen

Interne Nr.	Interne Nr. Zuordnung	DK5	Biotop-Nr.	Kartierung	Zuordnung	DK5 (GK)	Biotop-Nr. (alt)
56665	56598	7450	117	20.09.2003	K	7452	133
56665	56629	7450	83	16.12.1998	K	7452	91

Zuordnung: N = nachfolgende Kartierung, K = weitere Kartierungen (zeitlich vorher oder nachher)

Foto

Interne Nr.	Index	Dateiname	Aufnahmerichtung
15532	0	7450_117_050511_1.JPG	
15533	0	7450_117_050511_2.JPG	

Erhebungsbogen

B

Projekt	FFH-Monitoring	Interne Nr.	56665
		DK5 DK5-GK	7450 7452
Handlungsbedarf	Nein	DK5 - Name	Wohldorf-Ohlstedt
Bearbeitung	BRA	Biotop-Nr. alt	117 133
Räumliche Abbildung	Fläche	Kartierung	05.05.2011
Anzahl Abschnitte	1	Fläche / Länge [m²/m]	12717,7107
		Breite (lineare Abb.) [m]	

Weitere Angaben

Merkmal	Wert
Auswertung	
Gefährdung / Einflüsse	Der Bereich wird über einen Graben immer noch aktuell deutlich entwässert. Randlich sind Störungen von den benachbarten Privatgrundstücken und von dem querenden Wanderweg her denkbar.
Wertgesichtspunkte	Recht artenreiche Krautschicht mit Vorkommen gefährdeter Arten, wertvolles Entwicklungspotential, alter Waldstandort.
zoologisch bedeutsame Strukturen	Alte Bäume mit Höhlen Dichte Gehölzstruktur Kleingewässer, wasserführende Gräben Naturnahe Gehölze Uferstaudenflur Nasse Mulden
Bedeutung für Tiergruppe	Amphibien Waldvögel Mollusken Insekten, allgemein Amphibien, Überwinterungsbiotop Amphibien, Sommerquartiere
Maßnahmen	Flächen dringend vernässen, Entwässerungsgräben nicht mehr unterhalten, ggf. einstauen; es ist nicht nachvollziehbar, warum der wertvolle Quellwald nicht Teil des NSG und des FFH-Gebietes ist. dringend unter Schutz stellen; keine forstliche Nutzung betreiben.

Foto

Fotodatei 7450_117_050511_1.JPG

Bildbeschreibung
Aufnahmerichtung



Fotodatei 7450_117_050511_2.JPG

Bildbeschreibung
Aufnahmerichtung



Erhebungsbogen

B

Projekt	FFH-Monitoring	Interne Nr.	56665
		DK5 DK5-GK	7450 7452
Handlungsbedarf	Nein	DK5 - Name	Wohldorf-Ohlstedt
Bearbeitung	BRA	Biotop-Nr. alt	117 133
Räumliche Abbildung	Fläche	Kartierung	05.05.2011
Anzahl Abschnitte	1	Fläche / Länge [m²/m]	12717,7107
		Breite (lineare Abb.) [m]	

Teilflächenbeschreibung

Teilflächentyp		Teilflächen-Nr.	1
Biotoptyp	Erlen- und Eschen-Auwald (2000)	Biotoptyp	WEA
- Zusatz		- gesetzl. Grundl.	
FFH-LRT	Bach-Erlen-Eschenwälder und Erlen-Eschen-Quellwälder (einschl. Weichholzauwälder)	FFH-LRT	91E0*
Beschreibung		Entw.potential LRT	
		Hauptfläche	Ja
		Flächenanteil	100 %
		FFH-Unters.Fläche	Nein
		Saatgutfläche	Nein

Weitere Angaben

Merkmal	Wert
Boden	
Humosität	h4 - stark humos
Feuchte	8 - naß
Reaktion	6 - schwach sauer
Stickstoffgehalt	5 - mäßig stickstoffarm
Standort, Relief	
Neigung - Gelände	N2 - schwach geneigt (3,5-9 %)
Belichtung	6 - halbsonnig bis halbschattig
Veg. - Deckg./Ant.	
1. Baumschicht	90 %
Strauchschicht	5 %
1. Krautschicht	80 %
Altbäume	0.00 Anz. / ha
Geophyten	60 %
nicht heimische Vegetation	0 %
Veg. - Struktur	
Totholz	0.00 Anz. / ha
Altersstruktur	m - mehrschichtig, naturnah aber ohne Altersstadien
Waldentwicklungsphasen (FFH 2009)	2: 13¿35 cm (BHD) - geringes Baumholz 60 %
	1: < 13 cm (BHD) - Blöße bis Stangenholz 10 %
	3: 35¿49 cm (BHD) - mittleres Baumholz 30 %
Veg. - Höhe	
1. Baumschicht	15.00 m
Veg. - Zeigerwerte	
Anz. Wechselfeuchtezeiger	6
Anz. Überschwemmungsz.	6
Veg. - Soziologie	
BfN Schlüssel	48.0.04.01 - Alno-Ulmion (Erlen und Edellaub-Auenwälder)

FFH-Bewertungen (HH)

Lebensraumtyp / Parameter	Wertstufe A	Wertstufe B	Wertstufe C	Wert / Begründung	Z
91E0-1 (HH) Bach-Erlen-Eschenwälder und Erlen-Eschen-Quellwälder					B
17.04.2020					

Erhebungsbogen

B

Projekt	FFH-Monitoring	Interne Nr.	56665
		DK5 DK5-GK	7450 7452
Handlungsbedarf	Nein	DK5 - Name	Wohldorf-Ohlstedt
Bearbeitung	BRA	Biotop-Nr. alt	117 133
Räumliche Abbildung	Fläche	Kartierung	05.05.2011
Anzahl Abschnitte	1	Fläche / Länge [m²/m]	12717,7107
		Breite (lineare Abb.) [m]	

FFH-Bewertungen (HH)

Lebensraumtyp / Parameter	Wertstufe A	Wertstufe B	Wertstufe C	Wert / Begründung	Z
Habitatstrukturen					C
Entwicklungsphasen / Bestandstruktur;	günstig	mittel	ungünstig		B
Anzahl Phasen;	> 2	2	1		B
in enger Verzahnung;	ja	nein	nein		A
> 1 Baumholzklasse;	ja	ja	nein		B
Reifephase vorhanden;	ja	nein	nein		B
Altbäume; Altbäume sind älter 150 Jahre:	günstig	mittel	ungünstig		C
BHD > 80 cm (40cm im Auwald)					
Anz. / ha bzw. /100m (linear);	> 5 / 1	1-5 / 0,4-1	keine / < 0,4	0	C
Stehendes und liegendes Totholz;	günstig	mittel	ungünstig		C
Anz. / ha bzw. / 100m (linear);	> 3 / > 0,5	1-3 / 0,2-0,5	kein / < 0,2	0	C
liegend: l. / stehend: s.;	l. und s.	l. oder s.	l. oder s.	0	C
Hydrologie und Dynamik;	günstig	mittel	ungünstig		B
naturn. Fließgewässer;	naturnah	beeintr.	naturfern		B
naturnahe Dynamik;	naturnah	beeintr.	naturfern		B
Überflutung;	vollständ.	partiell	kleinfläch.		B
naturn. Quellstandort;	naturnah	beeintr.	naturfern		A
Beeinträchtigungen					B
Störungen des Standortes;	günstig	mittel	ungünstig		B
Fahrspuren;	keine	nur Teilfl.	flächig		A
Entwässerung;	keine	gering	deutlich		B
Abstand zu Emittenten;	groß	gering	kein		B
sonstige Nährstoffeinträge;	keine	gering	deutlich		A
Untypische Vegetationsaspekte;	günstig	mittel	ungünstig		A
untypische Baumarten; Deckung %	< 5%	5-10%	11-30%		A
Verdichtungszeiger; Deckung %	< 5%	> 5% Teilf.	> 5% fläch.		A
Nitrophyten; Deckung %	< 5%	> 5% Teilf.	> 5% fläch.		A
Neophyten / Gartenpflanzen;	< 5%	> 5% Teilf.	> 5% fläch.		A
Deckung %					
untyp. Arten (ohne Bäume);	< 10%	10-25%	> 25%		A
Deckung %					
Verbiss, Schäl; Einfluss auf die	keine	verj.hemmen	verj.gefährde		A
Verjüngung des Bestandes		d	nd		
Nutzungen;	günstig	mittel	ungünstig		B
Tritt / Zerschneidung;	keine	gering	stark		B
Müllablagerungen;	keine	gering	stark		A
hörbarer, dauerh. Lärm;	kein	deutl.	stark		A
Arteninventar					A

FFH-Bewertungen (BFN)

1	Lebensraumtyp			
3	Arteninventar , Gesamtbewertung, 1..n - Parameter mit Kriterien A/B/C			
4	Habitatstruktur , Gesamtbewertung, 1..n - Parameter mit Kriterien A/B/C			
5	Beeinträchtigungen , Gesamtbewertung, 1..n - Parameter mit Kriterien A/B/C			
	Zustandsbewertung: AZ – Vorgabewert , Z – von AZ abweichend festgelegte Zustandsbewertung	Wert	AZ	Z
1	91E0 (BFN) Bach-Erlen-Eschenwälder und Erlen-Eschen-Quellwälder (einschl. Weichholzauwälder)		B	

Projekt	FFH-Monitoring	Interne Nr.	56665
		DK5 DK5-GK	7450 7452
		DK5 - Name	Wohldorf-Ohlstedt
Handlungsbedarf	Nein	Biotop-Nr. alt	117 133
Bearbeitung	BRA	Kartierung	05.05.2011
Räumliche Abbildung	Fläche	Fläche / Länge [m²/m]	12717,7107
Anzahl Abschnitte	1	Breite (lineare Abb.) [m]	

FFH-Bewertungen (BFN)

		Wert	AZ	Z
1	Lebensraumtyp			
3	Arteninventar , Gesamtbewertung, 1..n - Parameter mit Kriterien A/B/C			
4	Habitatstruktur , Gesamtbewertung, 1..n - Parameter mit Kriterien A/B/C			
5	Beeinträchtigungen , Gesamtbewertung, 1..n - Parameter mit Kriterien A/B/C			
	Zustandsbewertung: AZ – Vorgabewert , Z – von AZ abweichend festgelegte Zustandsbewertung			
3	Arteninventar		A	
3.2	Deckungsanteil der lebensraumtypischen Gehölzarten in Baum- und Strauchschicht(en) A: 100 % Begründung für Bewertung: 100%		A	
	B: >= 90 %			
	C: >= 70 %			
3.2	Krautschicht (inkl. Kryptogamen) (Artenliste erstellen; Bewertung gutachterlich mit Begründung) A: lebensraum-/standorttypisches Arteninventar und Dominanzverteilung charakteristisch; hoher Flächenanteil B: lebensraum-/standorttypisches Arteninventar und Dominanzverteilung gering verändert C: lebensraum-/standorttypisches Arteninventar und Dominanzverteilung stark verändert bzw. sehr geringer Flächenanteil		A	
4	Habitatstrukturen		C	
4.2	Waldentwicklungsphasen / Raumstruktur (Flächenanteil (%) jeder vorhandenen Phase nennen) A: gute Raumstruktur d. h. >= 2 Baumschichten, dabei Auftreten mindestens einer Baumholzphase (Phase 2 oder stärker) B: Auftreten mindestens einer Baumholzphase (Phase 2 oder stärker) Begründung für Bewertung: 2 C: sofern nicht A oder B zutrifft sonstige typische Strukturen: quellige Stellen, Tümpel, Flutmulden, naturnahe Bach- bzw. Flussufer, Kolke, Sandflächen (Bewertung gutachterlich mit Begründung) A: hohe Anzahl und Vielfalt standorttypisch ausgeprägter Strukturen B: mittlere Anzahl und Vielfalt standorttypisch ausgeprägter Strukturen C: geringe Anzahl und Vielfalt standorttypisch ausgeprägter Strukturen		B	
4.2	Habitatbäume A: >= 6 Stück / ha B: >= 3 Stück / ha C: < 3 Stück / ha Begründung für Bewertung: keine		C	
4.2	Totholz A: > 3 Stk./ha, liegendes und stehendes Totholz B: > 1 Stk./ha, liegendes oder stehendes Totholz C: >= 1 Stk./ha, liegendes oder stehendes Totholz Begründung für Bewertung: keins		C	
5	Beeinträchtigungen		B	
5.2	Gewässerunterhaltung (gutachterlich mit Begründung) A: keine oder geringe, d. h. höchstens punktuelle Beeinträchtigung B: funktionale Beeinträchtigung für Teilbereiche deutlich erkennbar C: erhebliche funktionale Beeinträchtigung des gesamten Vorkommens		B	
5.2	Deckung Neophyten (%) (Impatiens glandulifera, Reynoutria spp., Heracleum mantegazzianum u. a.; Artenliste erstellen, Gesamtdeckung nennen) A: < 10 %		A	

Projekt	FFH-Monitoring	Interne Nr.	56665
		DK5 DK5-GK	7450 7452
Handlungsbedarf	Nein	DK5 - Name	Wohldorf-Ohlstedt
Bearbeitung	BRA	Biotop-Nr. alt	117 133
Räumliche Abbildung	Fläche	Kartierung	05.05.2011
Anzahl Abschnitte	1	Fläche / Länge [m²/m]	12717,7107
		Breite (lineare Abb.) [m]	

FFH-Bewertungen (BFN)

1	Lebensraumtyp			
3	Arteninventar, Gesamtbewertung, 1..n - Parameter mit Kriterien A/B/C			
4	Habitatstruktur, Gesamtbewertung, 1..n - Parameter mit Kriterien A/B/C			
5	Beeinträchtigungen, Gesamtbewertung, 1..n - Parameter mit Kriterien A/B/C			
Zustandsbewertung: AZ – Vorgabewert , Z – von AZ abweichend festgelegte Zustandsbewertung		Wert	AZ	Z
	Begründung für Bewertung: 0% B: 10 - 25 % C: > 25 %			
5.2	Deckung sonstiger Störzeiger (%) (Krautschicht; Artenliste erstellen, Gesamtdeckung nennen) A: < 25 % Begründung für Bewertung: 10% B: 25 - 50 % C: > 50 %		A	
5.2	oberflächliche Entwässerung, z. B. durch Gräben (gutachterlich mit Begründung) A: keine B: gering bis mäßig, z. B. durch einige flache Gräben C: starke Entwässerung durch tiefe Gräben		B	
5.2	Gewässerverrohrung, -verlegung, -begradigung, -verbau, Uferbefestigung, Eindeichung (gutachterlich mit Begründung) A: nicht vorhanden, daher natürliche Gewässerdynamik B: Gewässer in Teilbereichen verbaut, natürliche Gewässerdynamik eingeschränkt, falls Eindeichung: regelmäßige Überflutung durch Qualmwasser C: Gewässer überwiegend verbaut, dadurch keine natürliche Gewässerdynamik möglich, falls Eindeichung : keine Überflutung durch Qualmwasser		B	
5.2	Verbiss (Beeinträchtigung der Naturverjüngung, Ausfall von Haupt oder Nebenbaumarten) A: Verbiss nicht nachweisbar oder nur sehr gering, < 10% Verbiss B: Verbiss deutlich erkennbar, 10 - 50% aber kein Ausfall von Arten C: erheblicher Verbissdruck: > 50% natürliche Baumarten fehlen verbissbedingt		A	
5.2	Befahrungsschäden (gutachterlich mit Begründung) A: keine Fahrspuren und Gleisbildung erkennbar B: mäßige Beeinträchtigung, z. B. durch wenige, flache Fahrspuren und/oder geringe Gleisbildung in Randbereichen C: starke Beeinträchtigung, z. B. durch viele, tiefere Fahrspuren und/oder Gleisbildung innerhalb des Bestandes		A	
5.2	Schäden an lebensraumtypischen Standortverhältnissen, Waldvegetation und Struktur (einschließlich Nutzung) A: ungestörter Lebensraumtyp Begründung für Bewertung: ungestört B: Beeinträchtigung auf <= 50 % der Fläche C: Beeinträchtigung auf > 50 % der Fläche		A	
5.2	Deckungsanteil nicht heimischer Gehölzarten (%) (Arten und Anteil nennen, Bewertung gutachterlich) A: Anteil an der Baumschicht < 5 %, kein Voranbau Begründung für Bewertung: 0% B: Anteil an der Baumschicht 5-10 % C: Anteil an der Baumschicht > 10 % oder Voranbau		A	

Projekt	FFH-Monitoring	Interne Nr.	56665
		DK5 DK5-GK	7450 7452
Handlungsbedarf	Nein	DK5 - Name	Wohldorf-Ohlstedt
Bearbeitung	BRA	Biotop-Nr. alt	117 133
Räumliche Abbildung	Fläche	Kartierung	05.05.2011
Anzahl Abschnitte	1	Fläche / Länge [m²/m]	12717,7107
		Breite (lineare Abb.) [m]	

Zeigerwerte der Pflanzenartenliste (Auswertung)

Standort	Belichtung	halbsonnig bis halbschattig	5,8
Boden	Feuchte	naß	7,8
	Stickstoff (N)	mäßig stickstoffarm	5
	Reaktion	schwach sauer	6,2
Vegetation	Mahdverträglichkeit	mäßig schnittverträglich (erster Schnitt nicht vor 1. Juli)	4,7
Zeigerwerte	Futterwert	sehr geringwertiges Futter	1,9
	Wechselfeuchteanzeiger		7
	Giftpflanzen		6
	Überschw.anzeiger		8

Pflanzenartenliste

Gruppe / Pflanzenart	MS	M	W	Vs	St	PA	Ph	Sz	VS	V	G	cf	§	Rote Liste			
														HH	ND	SH	D
Tracheobionta (Gefäßpflanzen)																	
Acer pseudoplatanus (Berg-Ahorn)	7	w		-	-												
Achillea ptarmica (Sumpf-Schafgarbe)	7	w		-	-								V		3		
Ajuga reptans (Kriechender Günsel)	7	w		-	-												
Alnus glutinosa (Schwarz-Erle)	7	h		-	-												
Anemone nemorosa (Busch-Windröschen)	7	w		-	-												
Calamagrostis canescens (Sumpf-Reitgras)	7	w		-	-												
Caltha palustris (Sumpf-Dotterblume)	7	w		-	-								3	3	V V		
Calystegia sepium (Zaun-Winde)	7	w		-	-												
Cardamine amara (Bitteres Schaumkraut)	7	z		-	-								V		V		
Carex acuta (Schlank-Segge)	7	w		-	-										V		
Carex acutiformis (Sumpf-Segge)	7	d		-	-												
Carex remota (Winkel-Segge)	7	w		-	-												
Circaea lutetiana (Gewöhnliches Hexenkraut)	7	w		-	-												
Cirsium oleraceum (Kohl-Kratzdistel)	7	w		-	-												
Crataegus monogyna (Eingrifflicher Weißdorn)	7	w		-	-												
Crepis paludosa (Sumpf-Pippau)	7	z		-	-								3				
Dactylis glomerata (Wiesen-Knäuelgras)	7	w		-	-												
Deschampsia cespitosa (Rasen-Schmiele)	7	h		-	-												
Dryopteris carthusiana (Dorniger Wurmfarne)	7	w		-	-												
Dryopteris filix-mas (Gewöhnlicher Wurmfarne)	7	w		-	-												
Epilobium spec. (Weidenröschen)	7	w		-	-												
Equisetum palustre (Sumpf-Schachtelhalm)	7	w		-	-												
Equisetum sylvaticum (Wald-Schachtelhalm)	7	h		-	-								2				
Ficaria verna (Scharbockskraut)	7	h		-	-												
Filipendula ulmaria (Mädesüß)	7	h		-	-												
Fraxinus excelsior (Gewöhnliche Esche)	7	z		-	-												
Galium aparine (Kletten-Labkraut)	7	w		-	-												
Geum rivale (Bach-Nelkenwurz)	7	z		-	-								2	3			
Geum urbanum (Echte Nelkenwurz)	7	w		-	-												
Glechoma hederacea (Gundermann)	7	w		-	-												
Holcus lanatus (Wolliges Honiggras)	7	w		-	-												
Humulus lupulus (Hopfen)	7	w		-	-												
Impatiens parviflora (Kleinblütiges Springkraut)	7	w		-	-												
Iris pseudacorus (Gelbe Schwertlilie)	7	w		-	-								b				
Juncus effusus (Flatter-Binse)	7	w		-	-												
Phalaris arundinacea (Rohr-Glanzgras)	7	w		-	-												
Poa trivialis (Gewöhnliches Rispengras)	7	z		-	-												

Erhebungsbogen

B

Projekt	FFH-Monitoring	Interne Nr.	56665
		DK5 DK5-GK	7450 7452
Handlungsbedarf	Nein	DK5 - Name	Wohldorf-Ohlstedt
Bearbeitung	BRA	Biotop-Nr. alt	117 133
Räumliche Abbildung	Fläche	Kartierung	05.05.2011
Anzahl Abschnitte	1	Fläche / Länge [m²/m]	12717,7107
		Breite (lineare Abb.) [m]	

Pflanzenartenliste

Gruppe / Pflanzenart	MS	M	W	Vs	St	PA	Ph	Sz	VS	V	G	cf	§	Rote Liste			
														HH	ND	SH	D
Ranunculus auricomus agg. (Artengruppe Gold-Hahnenfuß)	7	z		-	-									3			
Ranunculus repens (Kriechender Hahnenfuß)	7	z		-	-												
Ribes nigrum (Schwarze Johannisbeere)	7	w		-	-									V			
Rumex obtusifolius (Stumpflättriger Ampfer)	7	w		-	-												
Sambucus nigra (Schwarzer Holunder)	7	w		-	-												
Scirpus sylvaticus (Wald-Simse)	7	h		-	-												V
Stellaria alsine (Bach-Sternmiere)	7	w		-	-									3			
Stellaria holostea (Große Sternmiere)	7	w		-	-												
Valeriana dioica (Kleiner Baldrian)	7	w		-	-									1		2	
Veronica beccabunga (Bachbungen-Ehrenpreis)	7	w		-	-												
Anzahl Rote Liste Arten														10	2	6	1
Anzahl Arten														47			

MS: Mengensystem; M: Mengenangabe, W: Bewertung der Art (FFH-Monitoring), Vs: Vegetationsschicht, St: Status, PA: Autor Phänologie; Ph: Phänologie, Sz: Soziabilität, VS: Vitalitätssystem; V: Vitalität, G: Geschlecht, cf: unsichere Bestimmung, §: Schutz nach BNatSchG, HH: Rote Liste Hamburg, Nds: Rote Liste Niedersachsen, SH: Rote Liste Schleswig-Holstein, D: Rote Liste Deutschland