

Erhebungsbogen

B

Projekt	Biotopkartierung Hamburg	Interne Nr.	56701
		DK5 DK5-GK	7450 7452
Handlungsbedarf	Nein	DK5 - Name	Wohldorf-Ohlstedt
Bearbeitung	BRA	Biotop-Nr. alt	115 131
Räumliche Abbildung	Fläche	Kartierung	22.09.2003
Anzahl Abschnitte	1	Fläche / Länge [m²/m]	10530,0997
		Breite (lineare Abb.) [m]	

Gesetzlicher Schutz **_ kein gesetzl. Schutz kein gesetzlich geschütztes Biotop** **Schutz nur teilweise** **Nein**

Gesamtbewertung	5	Noch wertvoll, gut entwicklungsfähig
– Alter	4	Biotop mittleren Alters, 10 bis 20 Jahre
– Belastungsgrad	5	Flächenhaft mittlere oder örtlich starke Belastung
– Ökolog. Funktion	5	Bedeutung in einem Biotopkomplex, für den lokalen Biotopverbund oder als Puffer
– Seltenheit	5	Seltener Biotoptyp, floristisch stark verarmt, ohne seltener Pflges. od. verbr. artenreicher Biotoptyp

Bestandsbeschreibung

Forstlich geprägter, vermutlich gepflanzter, gleichaltriger, noch junger Erlenbestand aus Schwarzerlen mit Stammdicken von maximal 20cm. Hohe Anteile halbruderaler Halbschattenfluren aus Giersch, Kletten-Labkraut, Gundermann und Brennessel zeigen ebenso wie örtlich verstärkt auftretende Neophyten wie Japanischer Staudenknöterich und Riesen-Bärenklau den deutlich gestörten Standort an. Dennoch deuten, zumindest im Norden Feuchtezeiger wie Seggenbestände auf den potentiellen Standort eines Bruchwaldes hin.

Vorkommen an Biotoptypen

1	TF	Typ	HF	F.Anteil
2	BTYP	Biotoptyp		- gesetzl. Grundl.
3	Zusatz	Zusatz zum Biotoptypen		
4	LRT	Lebensraumtyp		
1	1		Ja	100 %
2	WJL	Laubwald-Jungbestand (2000)		

Räumliche Lage

Lagebeschreibung	N Melhopweg	Hochwert (Y)	5950544
Nachbarnutzung/en	Wald, Gewerbe, Brache	Naturraum	Stapelfelder Jungmoränengebiet (702.00)
Rechtswert (X)	575347	Gemarkung	Ohlstedt (537)
Bezirk	Wandsbek	Ramsargebiet	<input type="checkbox"/> EG-Vogelschutzgeb. <input checked="" type="checkbox"/>
Stadtteil (OT-Nr.)	Wohldorf-Ohlstedt (523)	Nationalpark	<input type="checkbox"/>
Digitaler Grünplan	<input type="checkbox"/> Hafengesamtgebiet		
Ausgleichsflächen NSG / ND / LSG	<input type="checkbox"/> Biosphärenreservat		
FFH-GEBIET	LSG Wohldorf/Ohlstedt [HH-2046 / Anteil: < 1%], NSG Wohldorfer Wald [HH-508 / Anteil: 98%]		
Wasserschutzgebiet	Wohldorfer Wald [DE 2226-302 / Anteil: 98%]		

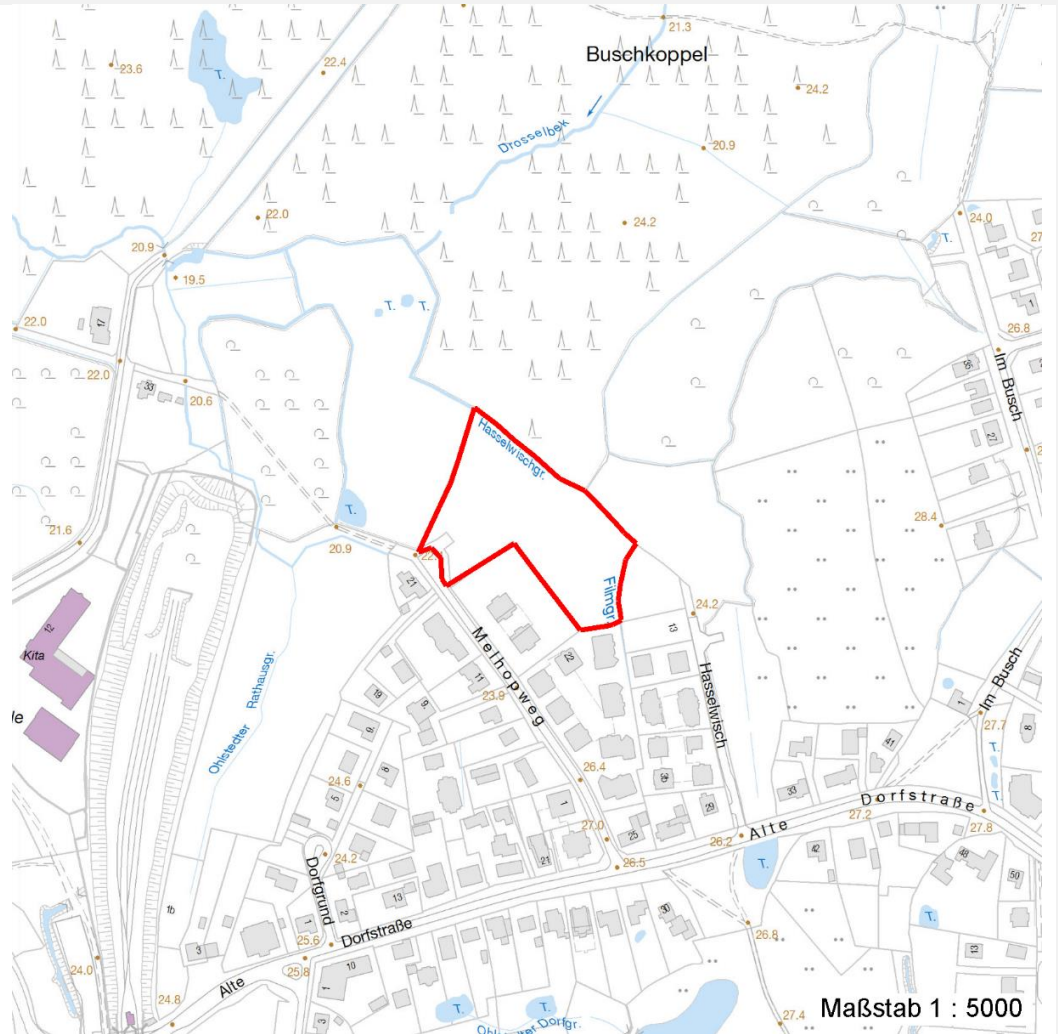
Erhebungsbogen

B

Projekt	Biotopkartierung Hamburg		Interne Nr.	56701	
			DK5 DK5-GK	7450	7452
			DK5 - Name	Wohldorf-Ohlstedt	
Handlungsbedarf	Nein		Biotop-Nr. alt	115	131
Bearbeitung	BRA	Kopie	Nein	Kartierung	22.09.2003
Räumliche Abbildung	Fläche			Fläche / Länge [m²/m]	10530,0997
Anzahl Abschnitte	1			Breite (lineare Abb.) [m]	

Räumliche Lage

Karte



Weitere Erhebungsbögen

Interne Nr.	Interne Nr. Zuordnung	DK5	Biotop-Nr.	Kartierung	Zuordnung	DK5 (GK)	Biotop-Nr. (alt)
56701	56641	7450	169	19.10.2011	N	7452	10008
56701	56841	7450	28	15.08.1995	>	7452	29
56701	56799	7450	87	03.07.1998	>	7452	96

Zuordnung: N = nachfolgende Kartierung, K = weitere Kartierungen (zeitlich vorher oder nachher)

Weitere Angaben

Merkmal	Wert
Auswertung	
Gefährdung / Einflüsse	Forstliche Nutzung: Unterbinden natürlicher Vegetationsentwicklung durch Pflanzung; Förderung der Neophyten und Ruderalarten; genetisch einheitlicher, gleichaltriger Baumbestand, naturfern
Wertgesichtspunkte	Potentieller Brutplatz für Vögel

Erhebungsbogen

B

Projekt	Biotopkartierung Hamburg	Interne Nr.	56701
		DK5 DK5-GK	7450 7452
Handlungsbedarf	Nein	DK5 - Name	Wohldorf-Ohlstedt
Bearbeitung	BRA	Biotop-Nr. alt	115 131
Räumliche Abbildung	Fläche	Kartierung	22.09.2003
Anzahl Abschnitte	1	Fläche / Länge [m²/m]	10530,0997
		Breite (lineare Abb.) [m]	

Weitere Angaben

Merkmal	Wert
Maßnahmen	Evtl. neophyten bekämpfen, mittelfristig Bestand auflichten und der Sukzession überlassen

Teilflächenbeschreibung

Teilflächentyp		Teilflächen-Nr.	1
Biotoptyp	Laubwald-Jungbestand (2000)	Biotoptyp	WJL
- Zusatz		- gesetzl. Grundl.	
FFH-LRT		FFH-LRT	
Beschreibung		Entw.potential LRT	
		Hauptfläche	Ja
		Flächenanteil	100 %
		FFH-Unters.Fläche	Nein
		Saatgutfläche	Nein

Weitere Angaben

Merkmal	Wert
Boden	
Feuchte	7 - feucht
Stickstoffgehalt	7 - stickstoffreich
Standort, Relief	
Belichtung	6 - halbsonnig bis halbschattig
Veg. - Soziologie	
BfN Schlüssel	19.1.02.01 - Aegopodium podagrariae (Gierschfluren)

Zeigerwerte der Pflanzenartenliste (Auswertung)

Standort	Belichtung	halbsonnig bis halbschattig	6,1
Boden	Feuchte	feucht	6,8
	Stickstoff (N)	stickstoffreich	7,3
	Reaktion	schwach sauer	6,2
Vegetation	Mahdverträglichkeit	schnittempfindlich bis mäßig schnittverträglich	3,8
Zeigerwerte	Futterwert	sehr geringwertiges Futter	2,3
	Wechselfeuchteanzeiger		5
	Giftpflanzen		0
	Überschw.anzeiger		2

Pflanzenartenliste

Gruppe / Pflanzenart	MS	M	W	Vs	St	PA	Ph	Sz	VS	V	G	cf	§	Rote Liste			
														HH	ND	SH	D
Tracheobionta (Gefäßpflanzen)																	
Aegopodium podagraria (Giersch)	7	h		-													
Alnus glutinosa (Schwarz-Erle)	7	d		-													
Arctium lappa (Große Klette)	7	h		-													
Carex acutiformis (Sumpf-Segge)	7	w		-													
Carpinus betulus (Hainbuche)	7	z		-													

Erhebungsbogen

B

Projekt	Biotopkartierung Hamburg		Interne Nr.	56701	
			DK5 DK5-GK	7450	7452
Handlungsbedarf	Nein		DK5 - Name	Wohldorf-Ohlstedt	
Bearbeitung	BRA	Kopie	Biotop-Nr. alt	115	131
Räumliche Abbildung	Fläche		Kartierung	22.09.2003	
Anzahl Abschnitte	1		Fläche / Länge [m²/m]	10530,0997	
			Breite (lineare Abb.) [m]		

Pflanzenartenliste

Gruppe / Pflanzenart	MS	M	W	Vs	St	PA	Ph	Sz	VS	V	G	cf	§	Rote Liste			
														HH	ND	SH	D
Corylus avellana (Haselnuss)	7	z		-													
Dactylis glomerata (Wiesen-Knäuelgras)	7	z		-													
Deschampsia cespitosa (Rasen-Schmiele)	7	w		-													
Fallopia japonica (Japanischer Staudenknöterich)	7	z		-													
Galium aparine (Kletten-Labkraut)	7	h		-													
Geum urbanum (Echte Nelkenwurz)	7	z		-													
Glechoma hederacea (Gundermann)	7	h		-													
Heraclium mantegazzianum (Riesen-Bärenklau)	7	z		-													
Heraclium sphondylium (Wiesen-Bärenklau)	7	w		-													
Lysimachia vulgaris (Gewöhnlicher Gilbweiderich)	7	z		-													
Oxalis acetosella (Wald-Sauerklee)	7	z		-													
Quercus robur (Stiel-Eiche)	7	w		-													
Ranunculus repens (Kriechender Hahnenfuß)	7	z		-													
Rubus idaeus (Himbeere)	7	h		-													
Salix cinerea (Grau-Weide)	7	w		-													
Sambucus nigra (Schwarzer Holunder)	7	z		-													
Stellaria holostea (Große Sternmiere)	7	z		-													
Urtica dioica (Große Brennessel)	7	z		-													

Anzahl Rote Liste Arten
Anzahl Arten 23

MS: Mengensystem; M: Mengenangabe, W: Bewertung der Art (FFH-Monitoring), Vs: Vegetationsschicht, St: Status, PA: Autor Phänologie; Ph: Phänologie, Sz: Soziabilität, VS: Vitalitätssystem; V: Vitalität, G: Geschlecht, cf: unsichere Bestimmung, §: Schutz nach BNatSchG, HH: Rote Liste Hamburg, Nds: Rote Liste Niedersachsen, SH: Rote Liste Schleswig-Holstein, D: Rote Liste Deutschland