

Erhebungsbogen

B

Projekt	Biotopkartierung Hamburg		Interne Nr.	56736
			DK5 DK5-GK	7450 7452
			DK5 - Name	Wohldorf-Ohlstedt
Handlungsbedarf	Nein		Biotop-Nr. alt	107 121
Bearbeitung	BRA	Kopie	Nein	Kartierung
				19.10.2011
Räumliche Abbildung	Fläche		Fläche / Länge [m²/m]	8295,4402
Anzahl Abschnitte	4		Breite (lineare Abb.) [m]	

Gesetzlicher Schutz	§ 30 (2) 1.1 Natürliche oder naturnahe Fließgewässer	Schutz nur teilweise	Ja
----------------------------	--	-----------------------------	----

Gesamtbewertung	8	Hochgradig wertvoll
– Alter	8	Biotop hohen Alters, 200 bis 500 Jahre
– Belastungsgrad	8	geringe örtliche oder punktuelle Belastung
– Ökolog. Funktion	9	Herausragender Bestandteil eines wertvollen Biotopkomplexes oder für den regionalen Biotopverbund.
– Seltenheit	7	Seltener Biotoptyp, mit seltenen oder bedrohten Pflges., gesättigtes Artenspektrum, einige RL-Arten

Bestandsbeschreibung

Heterogene, alte Waldbestände in den oberen Ufern der Alster, nicht vom Wasser der Alster beeinflusst, häufig 5 bis 10 m über dem Wasser gelegen. Mit einem Baumbestand aus Stiel-Eichen, Hain-Buchen und Rot-Buchen, vereinzelt erreichen Stämme bis zu 80 cm Durchmesser und über 20 m Höhe. Daneben sind örtlich auch Verbuschungen vorhanden, teils auf Privatgelände, auch gärtnerische Überprägungen. Entlang der Wasserlinie auf schmalen Streifen etwas auwaldtypische Vegetation. Häufig besteht die Krautschicht jedoch aus halbruderalen Halbschattenfluren mit Giersch und Brennessel, entlang des Gewässers vereinzelt auch neophytisch überprägt mit höheren Anteilen von Großblütigem Springkraut. Das Gelände ist der Jungmoräne entsprechend kräftig strukturiert und reliefiert mit teils recht steilen Hängen, die mitunter auch unbewachsen geblieben sind. Die Vegetation ist im Frühjahr vermutlich auch reich an Frühjahrsgeophyten.

Wegen der nur schmalen Ausprägung wurden die Flächen nicht einem FFH-LRT zugeordnet. Da die Wälder größtenteils im Böschungsbereich der Alster liegen sind sie als Teil eines naturnahen Fließgewässers geschützt nach § 30 BNatSchG in Verbindung mit § 14 HmbBNatSchAG.

Vorkommen an Biotoptypen

1	TF	Typ	HF	F.Anteil
2	BTYP	Biotoptyp	- gesetzl. Grundl.	
3	Zusatz	Zusatz zum Biotoptypen		
4	LRT	Lebensraumtyp		
1	1		Ja	100 %
2	WMM	Buchenwald basenreicher Standorte (2000)		
4	kein LRT	kein Lebensraumtyp nach FFH-Richtlinie		

Räumliche Lage

Lagebeschreibung	Alsteruferböschungen			
Nachbarnutzung/en	Alster, Gärten, forstlich geprägte Waldbereiche			
Rechtswert (X)	574139	Hochwert (Y)	5950378	
Bezirk	Wandsbek	Naturraum	Alstertal (696.02)	
Stadtteil (OT-Nr.)	Wohldorf-Ohlstedt (523)	Gemarkung	Wohldorf (535)	
Digitaler Grünplan	<input checked="" type="checkbox"/> Hafengesamtgebiet	<input type="checkbox"/> Ramsargebiet	<input type="checkbox"/> EG-Vogelschutzgeb.	<input type="checkbox"/>
Ausgleichsflächen	<input type="checkbox"/> Biosphärenreservat	<input type="checkbox"/> Nationalpark	<input type="checkbox"/>	
NSG / ND / LSG	LSG Duvenstedt, Bergstedt, Lemsahl-Mellingstedt, Volksdorf und Rahlstedt [HH-2009 / Anteil: 4%], LSG Wohldorf/Ohlstedt [HH-2046 / Anteil: 23%], NSG Rodenbeker Quellental [HH-503 / Anteil: 73%]			
FFH-GEBIET				
Wasserschutzgebiet				

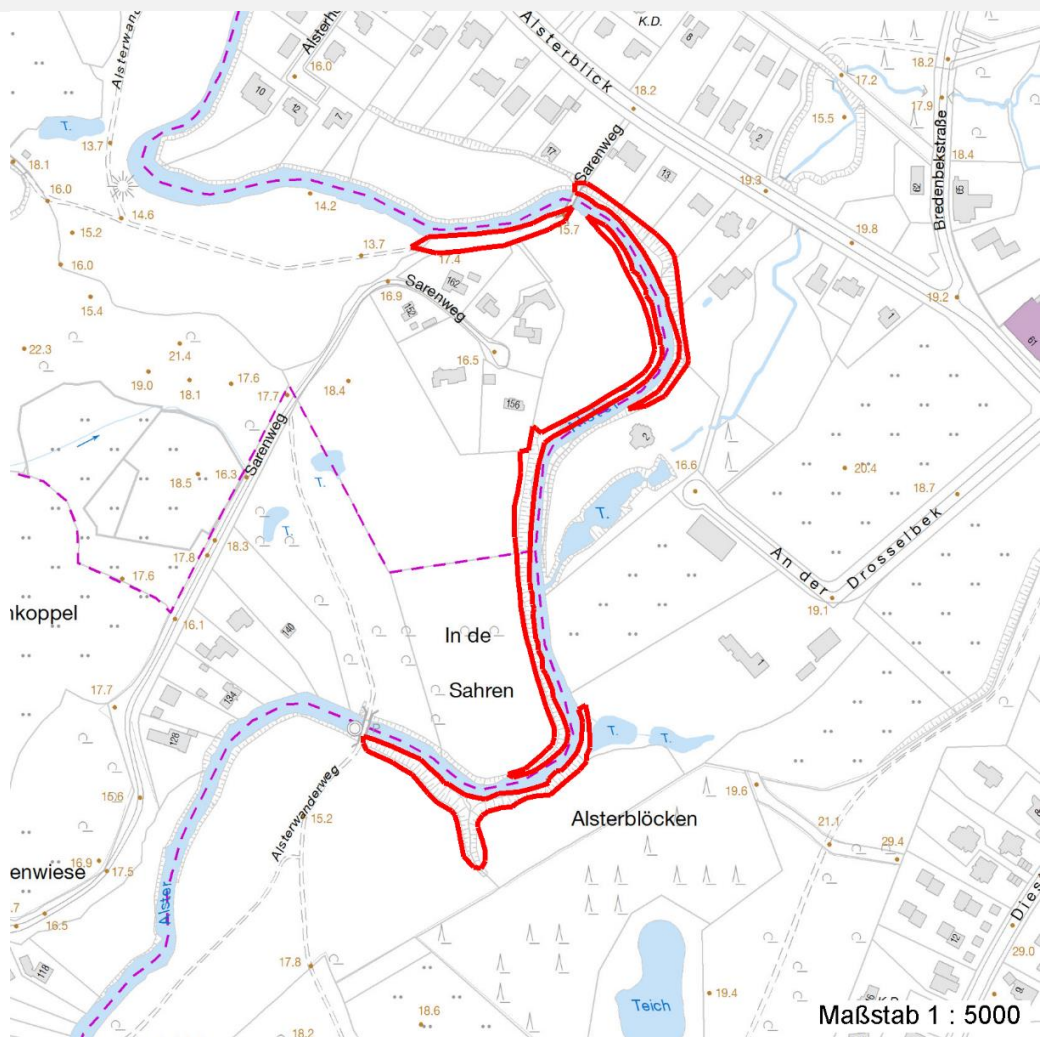
Erhebungsbogen

B

Projekt	Biotopkartierung Hamburg	Interne Nr.	56736
		DK5 DK5-GK	7450 7452
		DK5 - Name	Wohldorf-Ohlstedt
Handlungsbedarf	Nein	Biotop-Nr. alt	107 121
Bearbeitung	BRA	Kartierung	19.10.2011
Räumliche Abbildung	Fläche	Fläche / Länge [m²/m]	8295,4402
Anzahl Abschnitte	4	Breite (lineare Abb.) [m]	

Räumliche Lage

Karte



Weitere Erhebungsbögen

Interne Nr.	Interne Nr. Zuordnung	DK5	Biotop-Nr.	Kartierung	Zuordnung	DK5 (GK)	Biotop-Nr. (alt)
56736	56738	7450	107	20.09.2003	K	7452	121

Zuordnung: N = nachfolgende Kartierung, K = weitere Kartierungen (zeitlich vorher oder nachher)

Foto

Interne Nr.	Index	Dateiname	Aufnahmerichtung
12584	0	7450_107_191011_1.JPG	
12585	0	7450_107_191011_2.JPG	
12586	0	7450_107_191011_3.JPG	
12587	0	7450_107_191011_4.JPG	
12588	0	7450_107_191011_5.JPG	

Erhebungsbogen

B

Projekt	Biotopkartierung Hamburg	Interne Nr.	56736
		DK5 DK5-GK	7450 7452
Handlungsbedarf	Nein	DK5 - Name	Wohldorf-Ohlstedt
Bearbeitung	BRA	Biotop-Nr. alt	107 121
Räumliche Abbildung	Fläche	Kartierung	19.10.2011
Anzahl Abschnitte	4	Fläche / Länge [m²/m]	8295,4402
		Breite (lineare Abb.) [m]	

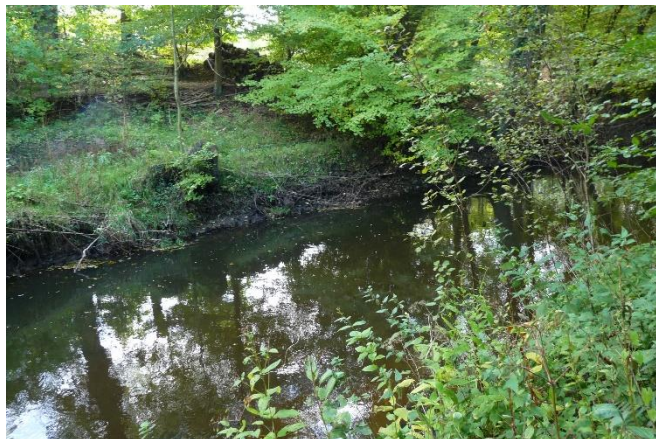
Weitere Angaben

Merkmal	Wert
Auswertung	
Gefährdung / Einflüsse	Örtlich Überprägung durch Gartennutzung, Ablagerung von Gartenabfällen, Störung durch benachbart verlaufende Wege, Gefährdung der Altbäume durch die Wegesicherungspflicht.
Wertgesichtspunkte	Landschaftstypischer, alter, naturnaher Baumbestand, vermutlich teils ausgeprägte Frühjahrsgeophytenfluren.
zoologisch bedeutsame Strukturen	Altbaumbestand und Steilhänge
Bedeutung für Tiergruppe	Insekten, allgemein Fledermäuse Kleinsäuger Vögel
Maßnahmen	Flächen weiter der Sukzession überlassen, Vernichtung von Altbäumen im Zuge der Wegesicherung vermeiden.

Foto

Fotodatei 7450_107_191011_1.JPG

Bildbeschreibung
Aufnahmerichtung



Fotodatei 7450_107_191011_2.JPG

Bildbeschreibung
Aufnahmerichtung



Erhebungsbogen

B

Projekt	Biotopkartierung Hamburg	Interne Nr.	56736
		DK5 DK5-GK	7450 7452
		DK5 - Name	Wohldorf-Ohlstedt
Handlungsbedarf	Nein	Biotop-Nr. alt	107 121
Bearbeitung	BRA	Kartierung	19.10.2011
Räumliche Abbildung	Fläche	Fläche / Länge [m²/m]	8295,4402
Anzahl Abschnitte	4	Breite (lineare Abb.) [m]	

Foto

Fotodatei 7450_107_191011_3.JPG

Bildbeschreibung
Aufnahmerichtung



Fotodatei 7450_107_191011_4.JPG

Bildbeschreibung
Aufnahmerichtung



Teilflächenbeschreibung

Teilflächentyp		Teilflächen-Nr.	1
Biotoptyp	Buchenwald basenreicher Standorte (2000)	Biotoptyp	WMM
- Zusatz		- gesetzl. Grundl.	
FFH-LRT	kein Lebensraumtyp nach FFH-Richtlinie	FFH-LRT	kein LRT
Beschreibung		Entw.potential LRT	
		Hauptfläche	Ja
		Flächenanteil	100 %
		FFH-Unters.Fläche	Nein
		Saatgutfläche	Nein

Weitere Angaben

Merkmal	Wert
Boden	
Feuchte	6 - mäßig feucht und wechselfeucht
Reaktion	7 - neutral
Stickstoffgehalt	7 - stickstoffreich
Standort, Relief	
Belichtung	5 - halbschattig
Veg. - Zeigerwerte	
Anz. Wechselfeuchtezeiger	0
Anz. Überschwemmungsz.	4
Anz. Magerkeitszeiger (N < 4)	3
Anteil Magerkeitszeiger (N < 4)	3 %
Veg. - Soziologie	
BfN Schlüssel	48.0.04 - Fagetalia sylvaticae (Edellaub-Mischwälder und verwandte Ges.)

Projekt	Biotopkartierung Hamburg	Interne Nr.	56736
		DK5 DK5-GK	7450 7452
		DK5 - Name	Wohldorf-Ohlstedt
Handlungsbedarf	Nein	Biotop-Nr. alt	107 121
Bearbeitung	BRA	Kartierung	19.10.2011
Räumliche Abbildung	Fläche	Fläche / Länge [m²/m]	8295,4402
Anzahl Abschnitte	4	Breite (lineare Abb.) [m]	

Zeigerwerte der Pflanzenartenliste (Auswertung)

Standort	Belichtung	halbschattig	4,9
Boden	Feuchte	mäßig feucht und wechselfeucht	5,9
	Stickstoff (N)	stickstoffreich	7,2
	Reaktion	neutral	6,7
Vegetation	Mahdverträglichkeit	mäßig schnittverträglich (erster Schnitt nicht vor 1. Juli)	5,2
Zeigerwerte	Futterwert	sehr geringwertiges Futter	2,4
	Wechselfeuchteanzeiger		0
	Giftpflanzen		2
	Überschw.anzeiger		4

Pflanzenartenliste

Gruppe / Pflanzenart	MS	M	W	Vs	St	PA	Ph	Sz	VS	V	G	cf	§	Rote Liste			
														HH	ND	SH	D
Tracheobionta (Gefäßpflanzen)																	
Acer pseudoplatanus (Berg-Ahorn)	7	z		-	-												
Aegopodium podagraria (Giersch)	7	h		-	-												
Alliaria petiolata (Knoblauchsrauke)	7	z		-	-												
Athyrium filix-femina (Gewöhnlicher Frauenfarn)	7	w		-	-												
Calystegia sepium (Zaun-Winde)	7	w		-	-												
Carpinus betulus (Hainbuche)	7	z		-	-												
Dactylis glomerata (Wiesen-Knäuelgras)	7	w		-	-												
Dryopteris dilatata (Breitblättriger Wurmfarne)	7	w		-	-												
Dryopteris filix-mas (Gewöhnlicher Wurmfarne)	7	w		-	-												
Equisetum palustre (Sumpf-Schachtelhalm)	7	w		-	-												
Fagus sylvatica (Rotbuche)	7	z		-	-												
Festuca gigantea (Riesen-Schwingel)	7	w		-	-												
Fraxinus excelsior (Gewöhnliche Esche)	7	w		-	-												
Galeobdolon argentatum (Garten Goldnessel)	7	w		-	-												
Galeobdolon luteum (Echte Goldnessel)	7	w		-	-									V			
Galeopsis tetrahit (Gewöhnlicher Holzzahn)	7	w		-	-												
Galium aparine (Kletten-Labkraut)	7	w		-	-												
Geum urbanum (Echte Nelkenwurz)	7	z		-	-												
Glechoma hederacea (Gundermann)	7	z		-	-												
Hedera helix (Efeu)	7	w		-	-												
Holcus lanatus (Wolliges Honiggras)	7	w		-	-												
Humulus lupulus (Hopfen)	7	w		-	-												
Impatiens glandulifera (Drüsiges Springkraut)	7	z		-	-												
Lapsana communis (Rainkohl)	7	w		-	-												
Milium effusum (Wald-Flattergras)	7	w		-	-												
Moehringia trinervia (Dreinerlige Nabelmiere)	7	w		-	-												
Oxalis acetosella (Wald-Sauerklee)	7	w		-	-												
Plantago major major (Großer Wegerich)	7	w		-	-												
Poa nemoralis (Hain-Rispengras)	7	w		-	-												
Poa trivialis (Gewöhnliches Rispengras)	7	w		-	-												
Prunus padus (Echte Traubenkirsche)	7	w		-	-												
Quercus robur (Stiel-Eiche)	7	z		-	-												
Ribes rubrum (Rote Johannisbeere)	7	w		-	-												
Rubus caesius (Kratzbeere)	7	w		-	-												
Rubus idaeus (Himbeere)	7	w		-	-												
Salix x rubens (Fahl-Weide)	7	w		-	-												

Erhebungsbogen

B

Projekt	Biotopkartierung Hamburg	Interne Nr.	56736
		DK5 DK5-GK	7450 7452
Handlungsbedarf	Nein	DK5 - Name	Wohldorf-Ohlstedt
Bearbeitung	BRA	Biotop-Nr. alt	107 121
Räumliche Abbildung	Fläche	Kartierung	19.10.2011
Anzahl Abschnitte	4	Fläche / Länge [m²/m]	8295,4402
		Breite (lineare Abb.) [m]	

Pflanzenartenliste

Gruppe / Pflanzenart	MS	M	W	Vs	St	PA	Ph	Sz	VS	V	G	cf	§	Rote Liste				
														HH	ND	SH	D	
Sambucus nigra (Schwarzer Holunder)	7	w		-	-													
Scrophularia nodosa (Knotige Braunwurz)	7	w		-	-													
Tilia cordata (Winter-Linde)	7	w		-	-													
Urtica dioica (Große Brennessel)	7	z		-	-													
Veronica officinalis (Wald-Ehrenpreis)	7	w		-	-													
Anzahl Rote Liste Arten													1					
Anzahl Arten										41								

MS: Mengensystem; M: Mengenangabe, W: Bewertung der Art (FFH-Monitoring), Vs: Vegetationsschicht, St: Status, PA: Autor Phänologie; Ph: Phänologie, Sz: Soziabilität, VS: Vitalitätssystem; V: Vitalität, G: Geschlecht, cf: unsichere Bestimmung, §: Schutz nach BNatSchG, HH: Rote Liste Hamburg, Nds: Rote Liste Niedersachsen, SH: Rote Liste Schleswig-Holstein, D: Rote Liste Deutschland