

Erhebungsbogen

B

Projekt	Biotopkartierung Hamburg		Interne Nr.	56755	
			DK5 DK5-GK	7450	7452
Handlungsbedarf	Nein		DK5 - Name	Wohldorf-Ohlstedt	
Bearbeitung	BRA	Kopie	Biotop-Nr. alt	101	115
Räumliche Abbildung	Fläche		Kartierung	14.10.2011	
Anzahl Abschnitte	3		Fläche / Länge [m²/m]	7535,5335	
			Breite (lineare Abb.) [m]		

Gesetzlicher Schutz	§ 30 (2) 2.3 Röhrichte	Schutz nur teilweise	Nein
----------------------------	-------------------------------	-----------------------------	-------------

Gesamtbewertung	7	Besonders wertvoll
– Alter	5	Biotop mittleren Alters, 20 bis 50 Jahre
– Belastungsgrad	7	Flächenhaft geringe oder Vorbelastung mit schwachem Einfluß
– Ökolog. Funktion	7	Sehr hohe Bedeutung in einem Biotopkomplex, für den lokalen Biotopverbund oder als Puffer
– Seltenheit	7	Seltener Biotoptyp, mit seltenen oder bedrohten Pflges., gesättigtes Artenspektrum, einige RL-Arten

Bestandsbeschreibung

Von Krautvegetation geprägte Feuchtbereiche im Auenbereich der Ammersbek, zeitweilig vermutlich wasserüberstaut, wie abgelagerte Wasserlinsendecken am Boden zeigen. Mit weichem, anmoorigem bis sumpfigem Boden. Dominiert von nitrophytischen Röhrichten aus Wasserschwaden und Rohrkolben, mit eingestreuten Gebüschern aus Korb-Weiden, Grau-Weiden, etwas Erlen-Jungwuchs und aufkommendem Schneeballbewuchs. Mit dennoch vorhandenem Abbruchufer zur benachbarten Ammersbek hin, die derzeit relativ niedrig Wasser führt und immer noch entwässernd im Gebiet wirkt. Die Flächen sind langfristig vermutlich Entwicklungsflächen für Bruch- oder Auwald. Derzeit jedoch hochwüchsig, nitrophytisch, bis zu 1,50 m hoch, dicht, unzugänglich, zeitweilig wasserüberstaut und am Boden sehr naß, jedoch nur mäßig artenreich bewachsen.

Vorkommen an Biotoptypen

1	TF	Typ	HF	F.Anteil
2	BTYP	Biotoptyp	- gesetzl. Grundl.	
3	Zusatz	Zusatz zum Biotoptypen		
4	LRT	Lebensraumtyp		
1	1		Ja	100 %
2	NRZ	Sonstiges Röhricht (2000)		
4	kein LRT	kein Lebensraumtyp nach FFH-Richtlinie		

Räumliche Lage

Lagebeschreibung	Beiderseits der Ammersbek			
Nachbarnutzung/en	Auwälder, Fluss			
Rechtswert (X)	574872	Hochwert (Y)	5951600	
Bezirk	Wandsbek	Naturraum	Stapelfelder Jungmoränengebiet (702.00)	
Stadtteil (OT-Nr.)	Wohldorf-Ohlstedt (523)		Gemarkung	Wohldorf (535)
Digitaler Grünplan	<input type="checkbox"/> Hafengesamtgebiet	<input type="checkbox"/> Ramsargebiet	<input type="checkbox"/> EG-Vogelschutzgeb.	<input checked="" type="checkbox"/> x
Ausgleichsflächen	<input type="checkbox"/> Biosphärenreservat	<input type="checkbox"/> Nationalpark		
NSG / ND / LSG	NSG Wohldorfer Wald [HH-508 / Anteil: 100%]			
FFH-GEBIET	Wohldorfer Wald [DE 2226-302 / Anteil: 100%]			
Wasserschutzgebiet				

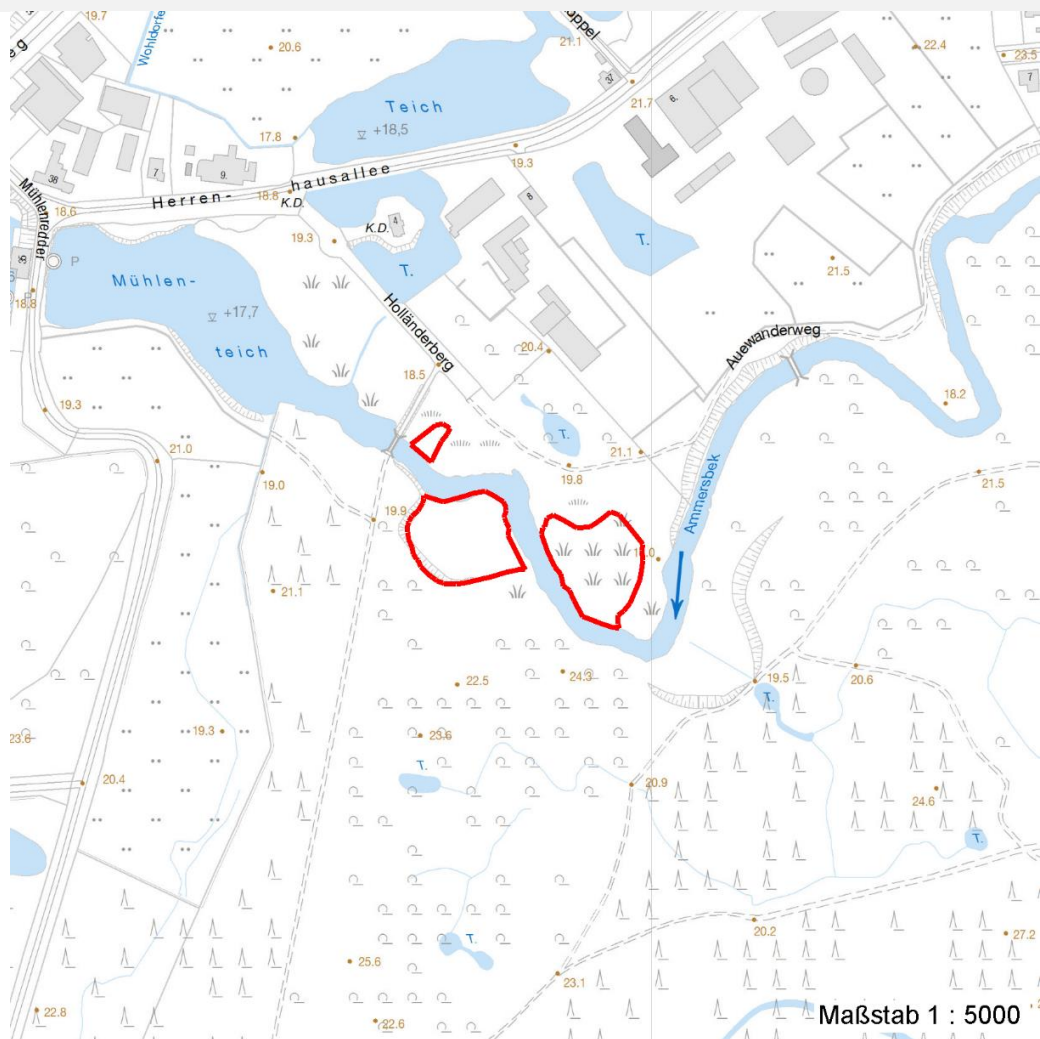
Erhebungsbogen

B

Projekt	Biotopkartierung Hamburg		Interne Nr.	56755	
			DK5 DK5-GK	7450	7452
			DK5 - Name	Wohldorf-Ohlstedt	
Handlungsbedarf	Nein		Biotop-Nr. alt	101	115
Bearbeitung	BRA		Kartierung	14.10.2011	
Räumliche Abbildung	Fläche		Fläche / Länge [m²/m]	7535,5335	
Anzahl Abschnitte	3		Breite (lineare Abb.) [m]		

Räumliche Lage

Karte



Weitere Erhebungsbögen

Interne Nr.	Interne Nr. Zuordnung	DK5	Biotop-Nr.	Kartierung	Zuordnung	DK5 (GK)	Biotop-Nr. (alt)
56755	56700	7450	101	22.09.2003	K	7452	115

Zuordnung: N = nachfolgende Kartierung, K = weitere Kartierungen (zeitlich vorher oder nachher)

Foto

Interne Nr.	Index	Dateiname	Aufnahmerichtung
11907	0	7450_101_141011_1.JPG	
11908	0	7450_101_141011_2.JPG	
11909	0	7450_101_141011_3.JPG	

Weitere Angaben

Merkmal	Wert
---------	------

Auswertung

17.04.2020

Erhebungsbogen

B

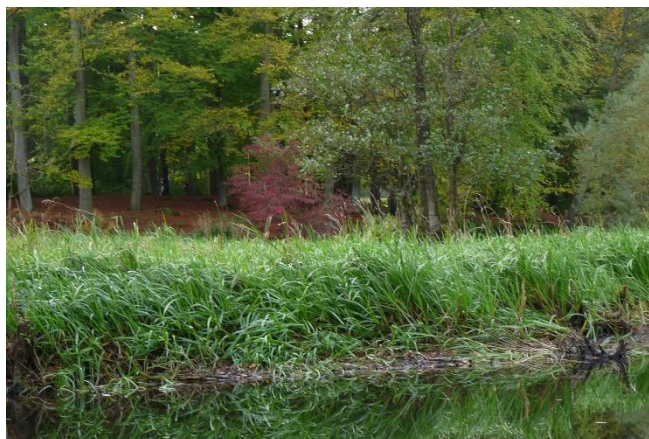
Projekt	Biotopkartierung Hamburg	Interne Nr.	56755
		DK5 DK5-GK	7450 7452
Handlungsbedarf	Nein	DK5 - Name	Wohldorf-Ohlstedt
Bearbeitung	BRA	Biotop-Nr. alt	101 115
Räumliche Abbildung	Fläche	Kartierung	14.10.2011
Anzahl Abschnitte	3	Fläche / Länge [m²/m]	7535,5335
		Breite (lineare Abb.) [m]	

Weitere Angaben

Merkmal	Wert
Gefährdung / Einflüsse	Relativ artenarm und nitrophytisch, etwas nährstoffbelastet.
Wertgesichtspunkte	Sehr unzugänglich, dicht, als Brutvogelhabitat geeignet, auch als Unterstand für Wildtiere, naturnahe Entwicklung, sehr ungestört, großräumig.
zoologisch bedeutsame Strukturen	Röhricht
Bedeutung für Tiergruppe	Insekten, allgemein Amphibien, Sommerquartiere Mollusken Vögel
Maßnahmen	Flächen unverändert weiter der Sukzession überlassen, keine Pflegeeingriffe vornehmen; Flusslauf nicht unterhalten

Foto

Fotodatei	7450_101_141011_1.JPG	Fotodatei	7450_101_141011_2.JPG
Bildbeschreibung		Bildbeschreibung	
Aufnahmerichtung		Aufnahmerichtung	



Erhebungsbogen

B

Projekt	Biotopkartierung Hamburg	Interne Nr.	56755
		DK5 DK5-GK	7450 7452
Handlungsbedarf	Nein	DK5 - Name	Wohldorf-Ohlstedt
Bearbeitung	BRA	Biotop-Nr. alt	101 115
Räumliche Abbildung	Fläche	Kartierung	14.10.2011
Anzahl Abschnitte	3	Fläche / Länge [m²/m]	7535,5335
		Breite (lineare Abb.) [m]	

Foto

Fotodatei 7450_101_141011_3.JPG

Fotodatei

Bildbeschreibung
Aufnahmerichtung

Bildbeschreibung
Aufnahmerichtung



Teilflächenbeschreibung

Teilflächentyp		Teilflächen-Nr.	1
Biotoptyp	Sonstiges Röhricht (2000)	Biotoptyp	NRZ
- Zusatz		- gesetzl. Grundl.	
FFH-LRT	kein Lebensraumtyp nach FFH-Richtlinie	FFH-LRT	kein LRT
Beschreibung		Entw.potential LRT	
		Hauptfläche	Ja
		Flächenanteil	100 %
		FFH-Unters.Fläche	Nein
		Saatgutfläche	Nein

Weitere Angaben

Merkmal	Wert
Boden	
Feuchte	9 - sehr naß
Reaktion	7 - neutral
Stickstoffgehalt	7 - stickstoffreich
Standort, Relief	
Belichtung	7 - halbsonnig
Veg. - Zeigerwerte	
Anz. Wechselfeuchtezeiger	8
Anz. Überschwemmungsz.	12
Anz. Magerkeitszeiger (N < 4)	6
Anteil Magerkeitszeiger (N < 4)	9 %
Veg. - Soziologie	
BfN Schlüssel	27.0.01 - Phragmitetalia (Röhrichte und Großseggenrieder) 30.0.01.03 - Filipendulion (Mädesüß-Uferfluren) 48.0.04.01 - Alno-Ulmion (Erlen und Edellaub-Auenwälder)

Erhebungsbogen

B

Projekt	Biotopkartierung Hamburg		Interne Nr.	56755	
			DK5 DK5-GK	7450	7452
Handlungsbedarf	Nein		DK5 - Name	Wohldorf-Ohlstedt	
Bearbeitung	BRA	Kopie	Nein	Biotop-Nr. alt	101 115
Räumliche Abbildung	Fläche			Kartierung	14.10.2011
Anzahl Abschnitte	3			Fläche / Länge [m²/m]	7535,5335
				Breite (lineare Abb.) [m]	

Zeigerwerte der Pflanzenartenliste (Auswertung)

Standort	Belichtung	halbsonnig	7,3
Boden	Feuchte	sehr naß	8,8
	Stickstoff (N)	stickstoffreich	7,2
	Reaktion	neutral	7,1
Vegetation	Mahdverträglichkeit	schnittempfindlich bis mäßig schnittverträglich	4
Zeigerwerte	Futterwert	sehr geringwertiges Futter	2,2
	Wechselfeuchteanzeiger		8
	Giftpflanzen		3
	Überschw.anzeiger		12

Pflanzenartenliste

Gruppe / Pflanzenart	MS	M	W	Vs	St	PA	Ph	Sz	VS	V	G	cf	Rote Liste								
													§	HH	ND	SH	D				
Tracheobionta (Gefäßpflanzen)																					
Ajuga reptans (Kriechender Günsel)	7	w		-	-																
Alnus glutinosa (Schwarz-Erle)	7	z		-	-																
Berula erecta (Aufrechte Berle)	7	w		-	-																
Callitriche palustris agg. (Artengruppe Sumpf-Wasserstern)	7	w		-	-													3			
Caltha palustris (Sumpf-Dotterblume)	7	w		-	-													3	3	V	V
Calystegia sepium (Zaun-Winde)	7	w		-	-																
Carex acutiformis (Sumpf-Segge)	7	w		-	-																
Carex remota (Winkel-Segge)	7	w		-	-																
Crataegus monogyna (Eingrifflicher Weißdorn)	7	w		-	-																
Epilobium hirsutum (Zottiges Weidenröschen)	7	w		-	-																
Eupatorium cannabinum (Wasserdost)	7	w		-	-																
Filipendula ulmaria (Mädesüß)	7	w		-	-																
Galium palustre (Sumpf-Labkraut)	7	z		-	-																
Glyceria fluitans (Flutender Schwaden)	7	w		-	-																
Glyceria maxima (Wasser-Schwaden)	7	h		-	-																
Humulus lupulus (Hopfen)	7	w		-	-																
Iris pseudacorus (Gelbe Schwertlilie)	7	w		-	-														b		
Lycopus europaeus (Gewöhnlicher Wolfstrapp)	7	z		-	-																
Lysimachia vulgaris (Gewöhnlicher Gilbweiderich)	7	w		-	-																
Lythrum salicaria (Blut-Weiderich)	7	w		-	-																
Mentha aquatica (Wasser-Minze)	7	z		-	-																
Myosotis scorpioides agg. (Artengruppe Sumpf-vergissmeinnicht)	7	z		-	-																V
Persicaria amphibia (Wasser-Knöterich)	7	w		-	-																
Phalaris arundinacea (Rohr-Glanzgras)	7	z		-	-																
Ranunculus repens (Kriechender Hahnenfuß)	7	z		-	-																
Rorippa amphibia (Wasser-Sumpfkresse)	7	w		-	-																
Rumex hydrolapathum (Fluss-Ampfer)	7	w		-	-																
Salix cinerea (Grau-Weide)	7	w		-	-																
Salix triandra (Mandel-Weide)	7	w		-	-																
Salix viminalis (Korb-Weide)	7	w		-	-																
Scirpus sylvaticus (Wald-Simse)	7	w		-	-																V

Erhebungsbogen

B

Projekt	Biotopkartierung Hamburg	Interne Nr.	56755
		DK5 DK5-GK	7450 7452
Handlungsbedarf	Nein	DK5 - Name	Wohldorf-Ohlstedt
Bearbeitung	BRA	Biotop-Nr. alt	101 115
Räumliche Abbildung	Fläche	Kartierung	14.10.2011
Anzahl Abschnitte	3	Fläche / Länge [m²/m]	7535,5335
		Breite (lineare Abb.) [m]	

Pflanzenartenliste

Gruppe / Pflanzenart	MS	M	W	Vs	St	PA	Ph	Sz	VS	V	G	cf	§	Rote Liste			
														HH	ND	SH	D
Solanum dulcamara (Bittersüßer Nachtschatten)	7	z		-	-												
Typha latifolia (Breitblättriger Rohrkolben)	7	h		-	-												
Urtica dioica (Große Brennessel)	7	z		-	-												
Valeriana excelsa excelsa (Kriechender Baldrian)	7	w		-	-											D	
Viburnum opulus (Gewöhnlicher Schneeball)	7	w		-	-												
Anzahl Rote Liste Arten														2	2	3	1
Anzahl Arten														36			

MS: Mengensystem; M: Mengenangabe, W: Bewertung der Art (FFH-Monitoring), Vs: Vegetationsschicht, St: Status, PA: Autor Phänologie; Ph: Phänologie, Sz: Soziabilität, VS: Vitalitätssystem; V: Vitalität, G: Geschlecht, cf: unsichere Bestimmung, §: Schutz nach BNatSchG, HH: Rote Liste Hamburg, Nds: Rote Liste Niedersachsen, SH: Rote Liste Schleswig-Holstein, D: Rote Liste Deutschland