

Erhebungsbogen

B

Projekt	Biotopkartierung Hamburg	Interne Nr.	56165
		DK5 DK5-GK	7448 7450
Handlungsbedarf	Nein	DK5 - Name	Ohlstedt-Süd
Bearbeitung	PRO	Biotop-Nr. alt	98 152
Räumliche Abbildung	Fläche	Kartierung	07.05.2011
Anzahl Abschnitte	1	Fläche / Länge [m²/m]	8957,7212
		Breite (lineare Abb.) [m]	

Gesetzlicher Schutz **_ kein gesetzl. Schutz kein gesetzlich geschütztes Biotop** **Schutz nur teilweise** **Nein**

Gesamtbewertung	4	Verarmt, entwicklungsfähig
– Alter	4	Biotop mittleren Alters, 10 bis 20 Jahre
– Belastungsgrad	3	Flächenhafte starke Belastung
– Ökolog. Funktion	5	Bedeutung in einem Biotopkomplex, für den lokalen Biotopverbund oder als Puffer
– Seltenheit	4	Verbr. Biotoptyp ohne biotoptypische Artenvielfalt, Ubiquisten

Bestandsbeschreibung

Größtenteils artenarmes Grünland, wahrscheinlich recht neu eingesät. Im Bereich eines leichten Walls im W artenreicher; deswegen und wg. der Lage im NSG (ohne Artenliste) kartiert. Vor dem Wall steht im Winter Wasser, aber dort ohne entsprechende Feucht-Vegetation, dennoch einige feuchtezeigende Arten auf der Fläche. Im S teils zurückgenommene Verbuschungstendenz.

Vorkommen an Biotoptypen

1	TF	Typ	HF	F.Anteil
2	BTYP	Biotoptyp		- gesetzl. Grundl.
3	Zusatz	Zusatz zum Biotoptypen		
4	LRT	Lebensraumtyp		
1	1		Ja	85 %
2	GIM	Artenarmes gemähtes Grünland mittlerer Standorte (2000)		
1	2			15 %
2	GMW	Artenreiche Weide frischer bis mittlerer Standorte (2000)		

Räumliche Lage

Lagebeschreibung	s Rodenbekredder	Hochwert (Y)	5949009
Nachbarnutzung/en	Wald, Straße	Naturraum	Stapelfelder Jungmoränengebiet (702.00)
Rechtswert (X)	574303	Gemarkung	Bergstedt (538)
Bezirk	Wandsbek	Ramsargebiet	EG-Vogelschutzgeb.
Stadtteil (OT-Nr.)	Bergstedt (524)	Nationalpark	
Digitaler Grünplan	<input type="checkbox"/> Hafengesamtgebiet		
Ausgleichsflächen	<input type="checkbox"/> Biosphärenreservat		
NSG / ND / LSG	LSG Duvenstedt, Bergstedt, Lemsahl-Mellingstedt, Volksdorf und Rahlstedt [HH-2009 / Anteil: 1%], NSG Rodenbeker Quellental [HH-503 / Anteil: 99%]		
FFH-GEBIET			
Wasserschutzgebiet			

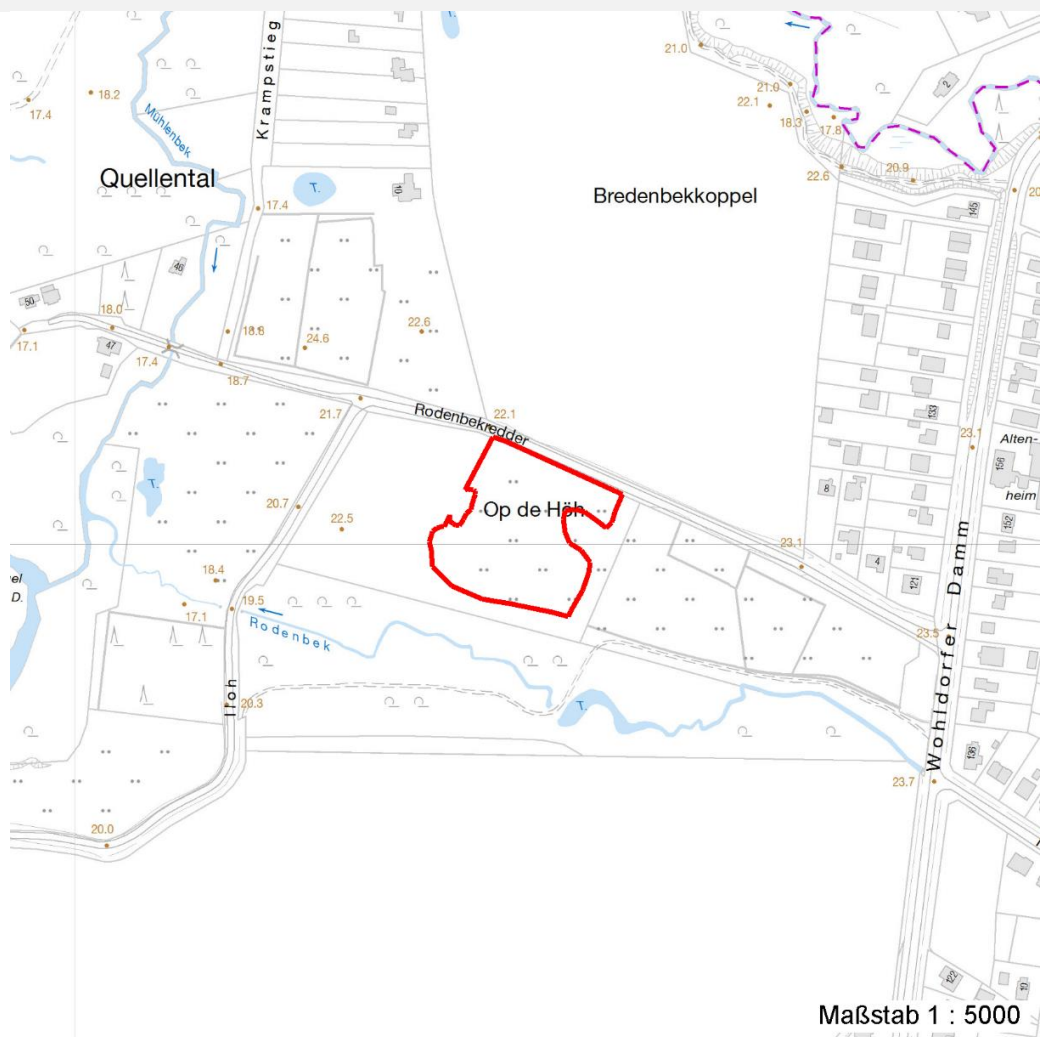
Erhebungsbogen

B

Projekt	Biotopkartierung Hamburg	Interne Nr.	56165
		DK5 DK5-GK	7448 7450
		DK5 - Name	Ohlstedt-Süd
Handlungsbedarf	Nein	Biotop-Nr. alt	98 152
Bearbeitung	PRO	Kartierung	07.05.2011
Räumliche Abbildung	Fläche	Fläche / Länge [m²/m]	8957,7212
Anzahl Abschnitte	1	Breite (lineare Abb.) [m]	

Räumliche Lage

Karte



Weitere Erhebungsbögen

Interne Nr.	Interne Nr. Zuordnung	DK5	Biotop-Nr.	Kartierung	Zuordnung	DK5 (GK)	Biotop-Nr. (alt)
56165	56168	7448	221	07.09.2003	/	7450	10113

Zuordnung: N = nachfolgende Kartierung, K = weitere Kartierungen (zeitlich vorher oder nachher)

Foto

Interne Nr.	Index	Dateiname	Aufnahmerichtung
4104	0	7448_98_070511_1.JPG	
4105	0	7448_98_070511_2.JPG	NE

Weitere Angaben

Merkmal	Wert
Auswertung	
Gefährdung / Einflüsse	Entwässerung

Erhebungsbogen

B

Projekt	Biotopkartierung Hamburg	Interne Nr.	56165
		DK5 DK5-GK	7448 7450
Handlungsbedarf	Nein	DK5 - Name	Ohlstedt-Süd
Bearbeitung	PRO	Biotop-Nr. alt	98 152
Räumliche Abbildung	Fläche	Kartierung	07.05.2011
Anzahl Abschnitte	1	Fläche / Länge [m²/m]	8957,7212
		Breite (lineare Abb.) [m]	

Weitere Angaben

Merkmal	Wert
Wertgesichtspunkte	Starke Lärmbelastung
Bedeutung für Tiergruppe	Intensive Nutzung oder Pflege ((?))
	Entwicklungspotenzial
	Großsäuger
	Heuschrecken
	Insekten, allgemein
Ziele der Entwicklung	artenreiches, mageres (Feucht)Grünland
Maßnahmen	Wasserstand anheben, Flächen vernässen - 4.13
	keine oder nur extensive Düngung - 4.9
	Zweischnitt-Wiesennutzung - 4.2

Erhebungsbogen

B

Projekt	Biotopkartierung Hamburg	Interne Nr.	56165
		DK5 DK5-GK	7448 7450
Handlungsbedarf	Nein	DK5 - Name	Ohlstedt-Süd
Bearbeitung	PRO	Biotop-Nr. alt	98 152
Räumliche Abbildung	Fläche	Kartierung	07.05.2011
Anzahl Abschnitte	1	Fläche / Länge [m²/m]	8957,7212
		Breite (lineare Abb.) [m]	

Foto

Fotodatei 7448_98_070511_1.JPG
Bildbeschreibung Im Winter: Vor dem artenreicheren Wall steht Wasser (aber dort keine Feuchtvegetation). Am Waldrand der kleinere Abschnitt von B-Nr 151.

Aufnahmerichtung



Fotodatei 7448_98_070511_2.JPG
Bildbeschreibung Blick in Richtung auf den benachbarten Sumpfwald

Aufnahmerichtung NE



Erhebungsbogen

B

Projekt	Biotopkartierung Hamburg	Interne Nr.	56165
		DK5 DK5-GK	7448 7450
Handlungsbedarf	Nein	DK5 - Name	Ohlstedt-Süd
Bearbeitung	PRO	Biotop-Nr. alt	98 152
Räumliche Abbildung	Fläche	Kartierung	07.05.2011
Anzahl Abschnitte	1	Fläche / Länge [m²/m]	8957,7212
		Breite (lineare Abb.) [m]	

Teilflächenbeschreibung

Teilflächentyp		Teilflächen-Nr.	1
Biotoptyp	Artenarmes gemähtes Grünland mittlerer Standorte (2000)	Biotoptyp	GIM
- Zusatz		- gesetzl. Grundl.	
FFH-LRT		FFH-LRT	
Beschreibung		Entw.potential LRT	
		Hauptfläche	Ja
		Flächenanteil	85 %
		FFH-Unters.Fläche	Nein
		Saatgutfläche	Nein

Weitere Angaben

Merkmal	Wert
Boden	
Bodenart	SI - lehmiger Sand

Teilflächenbeschreibung

Teilflächentyp		Teilflächen-Nr.	2
Biotoptyp	Artenreiche Weide frischer bis mittlerer Standorte (2000)	Biotoptyp	GMW
- Zusatz		- gesetzl. Grundl.	
FFH-LRT		FFH-LRT	
Beschreibung		Entw.potential LRT	
		Hauptfläche	
		Flächenanteil	15 %
		FFH-Unters.Fläche	Nein
		Saatgutfläche	Nein

Weitere Angaben

Merkmal	Wert
Boden	
Feuchte	6 - mäßig feucht und wechselfeucht
Reaktion	6 - schwach sauer
Stickstoffgehalt	6 - mäßig stickstoffarm bis stickstoffreich
Veg. - Soziologie	
BfN Schlüssel	30 - Molinio-Arrhenatheretea (Grünland-Ges.)

Erhebungsbogen

B

Projekt	Biotopkartierung Hamburg		Interne Nr.	56165	
			DK5 DK5-GK	7448	7450
Handlungsbedarf	Nein		DK5 - Name	Ohlstedt-Süd	
Bearbeitung	PRO	Kopie	Biotop-Nr. alt	98	152
Räumliche Abbildung	Fläche	Nein	Kartierung	07.05.2011	
Anzahl Abschnitte	1		Fläche / Länge [m²/m]	8957,7212	
			Breite (lineare Abb.) [m]		

Zeigerwerte der Pflanzenartenliste (Auswertung)

Standort	Belichtung	halbsonnig	6,7
Boden	Feuchte	mäßig feucht und wechselfeucht	6
	Stickstoff (N)	mäßig stickstoffarm bis stickstoffreich	5,6
	Reaktion	schwach sauer	6
Vegetation	Mahdverträglichkeit	mäßig bis gut schnittverträglich (erster Schnitt nicht vor Mitte Juni)	5,6
Zeigerwerte	Futterwert	mäßige Futterqualität	3,5
	Wechselfeuchteanzeiger		3
	Giftpflanzen		1
	Überschw.anzeiger		1

Pflanzenartenliste

Gruppe / Pflanzenart	MS	M	W	Vs	St	PA	Ph	Sz	VS	V	G	cf	§	Rote Liste			
														HH	ND	SH	D
Tracheobionta (Gefäßpflanzen)																	
Alopecurus pratensis (Wiesen-Fuchsschwanz)	7	X		-	-												
Anthoxanthum odoratum (Gewöhnliches Ruchgras)	7	X		-	-												
Barbarea vulgaris (Echtes Barbenkraut)	7	X		-	-												
Cardamine pratensis agg. (Artengruppe Wiesen-Schaumkraut)	7	X		-	-										V		
Carex hirta (Behaarte Segge)	7	X		-	-												
Cerastium holosteoides (Gewöhnliches Hornkraut)	7	X		-	-												
Equisetum arvense (Acker-Schachtelhalm)	7	X		-	-												
Festuca pratensis (Wiesen-Schwingel)	7	X		-	-												
Ficaria verna (Scharbockskraut)	7	X		-	-												
Glyceria fluitans agg. (Artengruppe Flutender Schwaden)	7	X		-	-												
Holcus lanatus (Wolliges Honiggras)	7	X		-	-												
Lathyrus pratensis (Wiesen-Platterbse)	7	X		-	-												
Luzula campestris (Gewöhnliche Hainsimse)	7	X		-	-										V		
Phalaris arundinacea (Rohr-Glanzgras)	7	w		-	-												
Plantago lanceolata (Spitz-Wegerich)	7	X		-	-												
Prunus spinosa (Schlehe)	7	X		-	-												
Ranunculus acris (Scharfer Hahnenfuß)	7	X		-	-												
Vicia cracca (Vogel-Wicke)	7	X		-	-												
														Anzahl Rote Liste Arten		2	
														Anzahl Arten		18	

MS: Mengensystem; M: Mengenangabe, W: Bewertung der Art (FFH-Monitoring), Vs: Vegetationsschicht, St: Status, PA: Autor Phänologie; Ph: Phänologie, Sz: Soziabilität, VS: Vitalitätssystem; V: Vitalität, G: Geschlecht, cf: unsichere Bestimmung, §: Schutz nach BNatSchG, HH: Rote Liste Hamburg, Nds: Rote Liste Niedersachsen, SH: Rote Liste Schleswig-Holstein, D: Rote Liste Deutschland