

Erhebungsbogen

B

Projekt	Biotopkartierung Hamburg	Interne Nr.	56038
		DK5 DK5-GK	7448 7450
Handlungsbedarf	Nein	DK5 - Name	Ohlstedt-Süd
Bearbeitung	BRA	Biotop-Nr. alt	90 140
Räumliche Abbildung	Fläche	Kartierung	20.09.2003
Anzahl Abschnitte	1	Fläche / Länge [m²/m]	29007,0693
		Breite (lineare Abb.) [m]	

Gesetzlicher Schutz **_ kein gesetzl. Schutz kein gesetzlich geschütztes Biotop** **Schutz nur teilweise** **Nein**

Gesamtbewertung	6 Wertvoll
– Alter	6 Biotop mittleren Alters, 50 bis 100 Jahre
– Belastungsgrad	6 Flächenhaft geringe oder örtlich stärkere oder Vorbelastung mit deutlichem Einfluß
– Ökolog. Funktion	6 Hohe Bedeutung in einem Biotopkomplex, für den lokalen Biotopverbund oder als Puffer
– Seltenheit	6 Seltener Biotoptyp, ohne seltene oder bedrohte Pflges., ungesättigtes Artenspektrum, reliktsche RL-Arten

Bestandsbeschreibung

Mesophile, teils feuchte Weideflächen, die heute ausschließlich von Pferden beweidet werden. Die Grünlandvegetation ist alt, wurde offenbar seit längerem nicht umgebroch ist jedoch nur wenig ruderalisiert. Rotes Straußgras bildet örtlich Aspekte, die den mageren Charakter des Standortes anzeigen. In Senken geht die Vegetation örtlich in Flutrasenbestände über.

Vorkommen an Biotoptypen

1	TF	Typ	HF	F.Anteil
2	BTYP	Biotoptyp		- gesetzl. Grundl.
3	Zusatz	Zusatz zum Biotoptypen		
4	LRT	Lebensraumtyp		
1	1		Ja	80 %
2	GMW	Artenreiche Weide frischer bis mittlerer Standorte (2000)		
1	2			20 %
2	GFF	Flutrasen (2000)		

Räumliche Lage

Lagebeschreibung	südlich Rügelsberg, W Lottbeker Weg	Hochwert (Y)	5948486
Nachbarnutzung/en	Hecken, Straßen, Wald, Intensivgrünland	Naturraum	Stapelfelder Jungmoränengebiet (702.00)
Rechtswert (X)	574929	Gemarkung	Bergstedt (538)
Bezirk	Wandsbek	Ramsargebiet	<input type="checkbox"/> EG-Vogelschutzgeb. <input type="checkbox"/>
Stadtteil (OT-Nr.)	Bergstedt (524)	Nationalpark	<input type="checkbox"/>
Digitaler Grünplan	<input type="checkbox"/> Hafengesamtgebiet		
Ausgleichsflächen NSG / ND / LSG	<input type="checkbox"/> Biosphärenreservat		
	LSG Duvenstedt, Bergstedt, Lemsahl-Mellingstedt, Volksdorf und Rahlstedt [HH-2009 / Anteil: 100%]		
FFH-GEBIET			
Wasserschutzgebiet			

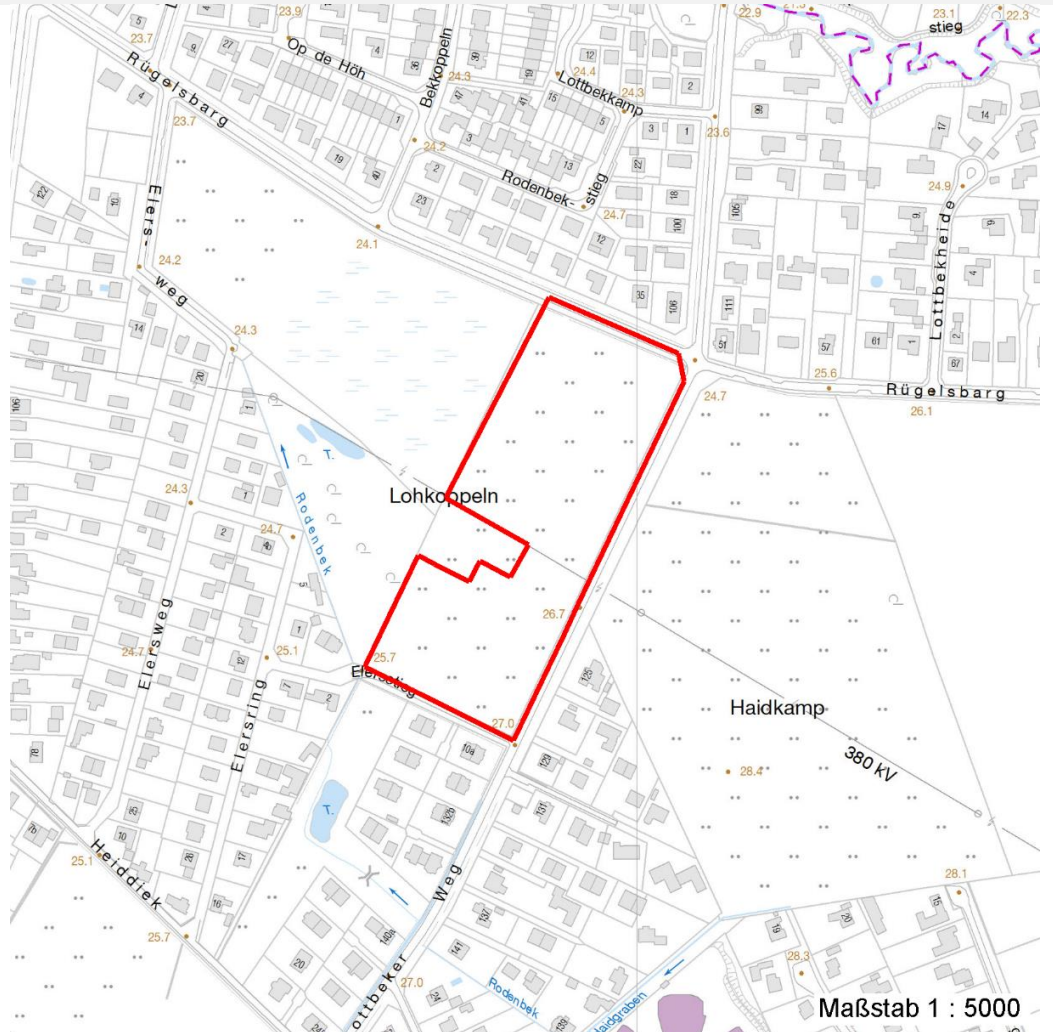
Erhebungsbogen

B

Projekt	Biotopkartierung Hamburg	Interne Nr.	56038
		DK5 DK5-GK	7448 7450
		DK5 - Name	Ohlstedt-Süd
Handlungsbedarf	Nein	Biotop-Nr. alt	90 140
Bearbeitung	BRA	Kartierung	20.09.2003
Räumliche Abbildung	Fläche	Fläche / Länge [m²/m]	29007,0693
Anzahl Abschnitte	1	Breite (lineare Abb.) [m]	

Räumliche Lage

Karte



Weitere Erhebungsbögen

Interne Nr.	Interne Nr. Zuordnung	DK5	Biotop-Nr.	Kartierung	Zuordnung	DK5 (GK)	Biotop-Nr. (alt)
56038	56042	7448	90	19.07.2011	K	7450	140
56038	55954	7448	42	15.08.1995	<	7450	54

Zuordnung: N = nachfolgende Kartierung, K = weitere Kartierungen (zeitlich vorher oder nachher)

Weitere Angaben

Merkmal	Wert
Auswertung	
Gefährdung / Einflüsse	Potentiell durch Nutzungintensivierung bedroht
Wertgesichtspunkte	Sehr artenreiches, altes Grünland, teils blütenreich, wertvoller Insektenlebensraum (Heuschrecken)
zoologisch bedeutsame Strukturen	Blütenreiche Fluren Spontane Vegetation jeder Form

Erhebungsbogen

B

Projekt	Biotopkartierung Hamburg	Interne Nr.	56038
		DK5 DK5-GK	7448 7450
Handlungsbedarf	Nein	DK5 - Name	Ohlstedt-Süd
Bearbeitung	BRA	Biotop-Nr. alt	90 140
Räumliche Abbildung	Fläche	Kartierung	20.09.2003
Anzahl Abschnitte	1	Fläche / Länge [m²/m]	29007,0693
		Breite (lineare Abb.) [m]	

Weitere Angaben

Merkmal	Wert
Bedeutung für Tiergruppe	Insekten, allgemein Vögel
Maßnahmen	Erhalt (Extensivierungsförderung)

Teilflächenbeschreibung

Teilflächentyp		Teilflächen-Nr.	1
Biotoptyp	Artenreiche Weide frischer bis mittlerer Standorte (2000)	Biotoptyp	GMW
- Zusatz		- gesetzl. Grundl.	
FFH-LRT		FFH-LRT	
Beschreibung		Entw.potential LRT	
		Hauptfläche	Ja
		Flächenanteil	80 %
		FFH-Unters.Fläche	Nein
		Saatgutfläche	Nein

Weitere Angaben

Merkmal	Wert
Boden	
Feuchte	6 - mäßig feucht und wechselfeucht
Stickstoffgehalt	6 - mäßig stickstoffarm bis stickstoffreich
Standort, Relief	
Belichtung	7 - halbsonnig
Veg. - Soziologie	
BfN Schlüssel	30.0.02.03 - Cynosurion (Weidelgras-Kammgrasweiden)

Zeigerwerte der Pflanzenartenliste (Auswertung)

Standort	Belichtung	halbsonnig	7
Boden	Feuchte	mäßig feucht und wechselfeucht	5,8
	Stickstoff (N)	mäßig stickstoffarm bis stickstoffreich	6,3
	Reaktion	schwach sauer	6
Vegetation	Mahdverträglichkeit	gut schnittverträglich	7,2
Zeigerwerte	Futterwert	ausreichende Futterqualität	4,6
	Wechselfeuchteanzeiger		9
	Giftpflanzen		2
	Überschw.anzeiger		2

Pflanzenartenliste

Gruppe / Pflanzenart	MS	M	W	Vs	St	PA	Ph	Sz	VS	V	G	cf	Rote Liste			
													§	HH	ND	SH
Tracheobionta (Gefäßpflanzen)																
Achillea millefolium (Gewöhnliche Schafgarbe)	7	w		-												
Agrostis capillaris (Rotes Straußgras)	7	z		-												
Agrostis stolonifera (Ausläufer-Straußgras)	7	w		-												

Erhebungsbogen

B

Projekt	Biotopkartierung Hamburg		Interne Nr.	56038	
			DK5 DK5-GK	7448	7450
Handlungsbedarf	Nein		DK5 - Name	Ohlstedt-Süd	
Bearbeitung	BRA	Kopie	Biotop-Nr. alt	90	140
Räumliche Abbildung	Fläche	Nein	Kartierung	20.09.2003	
Anzahl Abschnitte	1		Fläche / Länge [m²/m]	29007,0693	
			Breite (lineare Abb.) [m]		

Pflanzenartenliste

Gruppe / Pflanzenart	MS	M	W	Vs	St	PA	Ph	Sz	VS	V	G	cf	§	Rote Liste			
														HH	ND	SH	D
Cardamine pratensis (Wiesen-Schaumkraut)	7	z		-													V
Carex hirta (Behaarte Segge)	7	z		-													
Cerastium holosteoides (Gewöhnliches Hornkraut)	7	w		-													
Cirsium arvense (Acker-Kratzdistel)	7	w		-													
Cynosurus cristatus (Gewöhnliches Kammgras)	7	w		-												V	
Dactylis glomerata (Wiesen-Knäuelgras)	7	w		-													
Elymus repens (Gewöhnliche Quecke)	7	w		-													
Festuca rubra (Rot-Schwingel)	7	w		-													
Glyceria fluitans (Flutender Schwaden)	7	w		-													
Holcus lanatus (Wolliges Honiggras)	7	w		-													
Hypochaeris radicata (Gewöhnliches Ferkelkraut)	7	w		-													
Juncus bufonius (Kröten-Binse)	7	w		-													
Lolium perenne (Ausdauerndes Weidelgras)	7	h		-													
Myosotis scorpioides agg. (Artengruppe Sumpf-vergissmeinnicht)	7	w		-													V
Persicaria hydropiper (Wasserpfeffer)	7	w		-													
Phleum pratense (Wiesen-Lieschgras)	7	w		-													
Plantago lanceolata (Spitz-Wegerich)	7	z		-													
Plantago major (Breit-Wegerich)	7	w		-													
Poa annua (Einjähriges Rispengras)	7	w		-													
Poa trivialis (Gewöhnliches Rispengras)	7	z		-													
Polygonum aviculare (Vogel-Knöterich)	7	w		-													
Potentilla anserina (Gänse-Fingerkraut)	7	z		-													
Prunella vulgaris (Kleine Braunelle)	7	w		-													
Ranunculus acris (Scharfer Hahnenfuß)	7	w		-													
Ranunculus flammula (Brennender Hahnenfuß)	7	w		-													V
Ranunculus repens (Kriechender Hahnenfuß)	7	h		-													
Rumex acetosa (Großer Sauerampfer)	7	w		-													
Rumex crispus (Krauser Ampfer)	7	w		-													
Rumex obtusifolius (Stumpfblätriger Ampfer)	7	w		-													
Scorzoneroides autumnalis (Herbst-Löwenzahn)	7	w		-													
Stellaria graminea (Gras-Sternmiere)	7	w		-													
Stellaria media (Vogelmiere)	7	w		-													
Taraxacum sect. Ruderalia (Artengruppe Gemeiner Löwenzahn)	7	w		-												D	
Trifolium pratense (Rot-Klee)	7	w		-													
Trifolium repens (Weiß-Klee)	7	h		-													
Urtica dioica (Große Brennessel)	7	w		-													
Veronica chamaedrys (Gamander-Ehrenpreis)	7	w		-													

Anzahl Rote Liste Arten

2

3

Anzahl Arten

40

MS: Mengensystem; M: Mengenangabe, W: Bewertung der Art (FFH-Monitoring), Vs: Vegetationsschicht, St: Status, PA: Autor Phänologie; Ph: Phänologie, Sz: Soziabilität, VS: Vitalitätssystem; V: Vitalität, G: Geschlecht, cf: unsichere Bestimmung, §: Schutz nach BNatSchG, HH: Rote Liste Hamburg, Nds: Rote Liste Niedersachsen, SH: Rote Liste Schleswig-Holstein, D: Rote Liste Deutschland

Erhebungsbogen

B

Projekt	Biotopkartierung Hamburg	Interne Nr.	56038
		DK5 DK5-GK	7448 7450
Handlungsbedarf	Nein	DK5 - Name	Ohlstedt-Süd
Bearbeitung	BRA	Biotop-Nr. alt	90 140
Räumliche Abbildung	Fläche	Kartierung	20.09.2003
Anzahl Abschnitte	1	Fläche / Länge [m²/m]	29007,0693
		Breite (lineare Abb.) [m]	

Teilflächenbeschreibung

Teilflächentyp		Teilflächen-Nr.	2
Biotoptyp	Flutrasen (2000)	Biotoptyp	GFF
- Zusatz		- gesetzl. Grundl.	
FFH-LRT		FFH-LRT	
Beschreibung		Entw.potential LRT	
		Hauptfläche	
		Flächenanteil	20 %
		FFH-Unters.Fläche	Nein
		Saatgutfläche	Nein