

# Erhebungsbogen

**B**

<b>Projekt</b>	Biotopkartierung Hamburg		<b>Interne Nr.</b>	56057
			<b>DK5   DK5-GK</b>	7448 7450
<b>Handlungsbedarf</b>	Nein		<b>DK5 - Name</b>	Ohlstedt-Süd
<b>Bearbeitung</b>	PRO	<b>Kopie</b>	<b>Biotop-Nr.   alt</b>	89 138
<b>Räumliche Abbildung</b>	Fläche	Nein	<b>Kartierung</b>	07.07.2011
<b>Anzahl Abschnitte</b>	1		<b>Fläche / Länge [m<sup>2</sup>/m]</b>	24156,6789
			<b>Breite (lineare Abb.) [m]</b>	

**Gesetzlicher Schutz**    **\_ kein gesetzl. Schutz kein gesetzlich geschütztes Biotop**    **Schutz nur teilweise**    **Nein**

<b>Gesamtbewertung</b>	7	Besonders wertvoll
– <b>Alter</b>	6	Biotop mittleren Alters, 50 bis 100 Jahre
– <b>Belastungsgrad</b>	4	Flächenhaft deutliche Belastung ohne nachh. Schäden
– <b>Ökolog. Funktion</b>	9	Herausragender Bestandteil eines wertvollen Biotopkomplexes oder für den regionalen Biotopverbund.
– <b>Seltenheit</b>	7	Seltener Biotoptyp, mit seltenen oder bedrohten Pflges., gesättigtes Artenspektrum, einige RL-Arten

## Bestandsbeschreibung

Eichen-Birken-Mischwald, teilweise auch mit Erlen, stellenweise auch Buchen (imS).  
 In jüngerer Zeit die bislang versäumte Durchforstung im Übermaß nachgeholt: der Bestand ist extrem lückig. Vermutlich ist das Astwerk flächig im Biotop verblieben, was zusätzlich zu der anhaltenden Gartenabfallzufuhr zu großem Nährstoffreichtum führt und im Zusammenhang mit der starken Durchlichtung zu einem üppigen Wachstum der Krautschicht - oder anders gesagt: zu einer ruderalen Verunkrautung mit dichten Brennesselbeständen führt. Die Wegränder sind von aktuell unmodern gewordenen Gartenpflanzen geprägt, die konsequent der Entsorgung im Biotop anheimfallen. In größerem Abstand von den Wegen wird die Krautschicht naturnäher und kann durchaus artenreich sein. Der Boden besteht wenigstens teilweise aus entwässertem Bruchwaldtorf. Der Biotop ist in sich standortmäßig verhältnismäßig divers und schwer gegenüber den benachbarten Waldtypen abzugrenzen. Eichen erreichen in höhergelegenen/randlichen Bereichen bis 90cm Stammdurchmesser, sind sonst aber deutlich dünner. Zwischen dem Einzelhaus und dem westlich benachbarten Grünland hat sich der Biotop jüngst auf Brachgrünland ausgeweitet (Foto bei B 139d).

## Vorkommen an Biotoptypen

1	TF	BTYP	Typ	HF	F.Anteil
2		Zusatz	Biototyp		- gesetzl. Grundl.
3		LRT	Zusatz zum Biotoptypen		
4			Lebensraumtyp		
1	1			Ja	45 %
2		WQZ	Sonstige Bodensaure Eichen-Mischwälder (2000)		
4		kein LRT	kein Lebensraumtyp nach FFH-Richtlinie		
1	2				40 %
2		WQF	Bodensaurer Eichen-Birken-Mischwald feuchter bis nasser Sandböden (2000)		
4		kein LRT	kein Lebensraumtyp nach FFH-Richtlinie		
1	3				15 %
2		WMS	Buchenwald basenarmer Standorte (2000)		
4		kein LRT	kein Lebensraumtyp nach FFH-Richtlinie		

## Räumliche Lage

<b>Lagebeschreibung</b>	um Heiddiek		
<b>Nachbarnutzung/en</b>	Einzelhausbebauung, anderer Wald, Acker, Stauteich der Lohbek		
<b>Rechtswert (X)</b>	574318	<b>Hochwert (Y)</b>	5948354
<b>Bezirk</b>	Wandsbek	<b>Naturraum</b>	Stapelfelder Jungmoränengebiet (702.00)

# Erhebungsbogen

**B**

<b>Projekt</b>	Biotopkartierung Hamburg	<b>Interne Nr.</b>	56057
		<b>DK5   DK5-GK</b>	<b>7448</b> 7450
		<b>DK5 - Name</b>	Ohlstedt-Süd
<b>Handlungsbedarf</b>	Nein	<b>Biotop-Nr.   alt</b>	<b>89</b> 138
<b>Bearbeitung</b>	PRO	<b>Kartierung</b>	07.07.2011
<b>Räumliche Abbildung</b>	Fläche	<b>Fläche / Länge [m<sup>2</sup>/m]</b>	24156,6789
<b>Anzahl Abschnitte</b>	1	<b>Breite (lineare Abb.) [m]</b>	

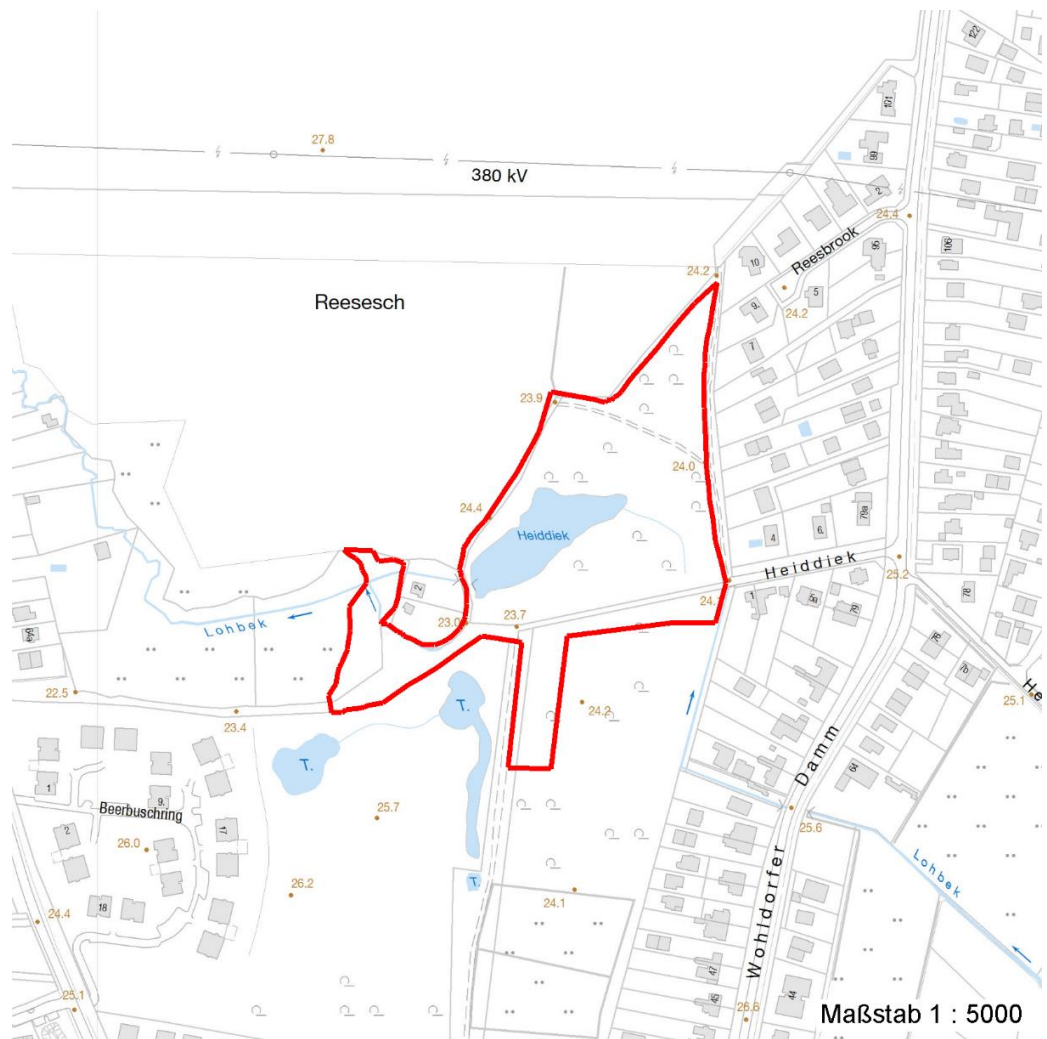
## Räumliche Lage

<b>Stadtteil (OT-Nr.)</b>	Bergstedt (524)	<b>Gemarkung</b>	Bergstedt (538)
<b>Digitaler Grünplan</b>	<input checked="" type="checkbox"/> <b>Hafengesamtgebiet</b>	<input type="checkbox"/> <b>Ramsargebiet</b>	<input type="checkbox"/> <b>EG-Vogelschutzgeb.</b>
<b>Ausgleichsflächen NSG / ND / LSG</b>	<input type="checkbox"/> <b>Biosphärenreservat</b>	<input type="checkbox"/> <b>Nationalpark</b>	

LSG Duvenstedt, Bergstedt, Lemsahl-Mellingstedt, Volksdorf und Rahlstedt [ HH-2009 / Anteil: 100% ]

## FFH-GEBIET

**Wasserschutzgebiet**  
**Karte**



## Weitere Erhebungsbögen

Interne Nr.	Interne Nr. Zuordnung	DK5	Biotop-Nr.	Kartierung	Zuordnung	DK5 (GK)	Biotop-Nr. (alt)
56057	56061	7448	89	06.09.2003	K	7450	138

Zuordnung: N = nachfolgende Kartierung, K = weitere Kartierungen (zeitlich vorher oder nachher)

# Erhebungsbogen

**B**

<b>Projekt</b>	Biotopkartierung Hamburg		<b>Interne Nr.</b>	56057	
			<b>DK5   DK5-GK</b>	<b>7448</b>	7450
<b>Handlungsbedarf</b>	Nein		<b>DK5 - Name</b>	Ohlstedt-Süd	
<b>Bearbeitung</b>	PRO	<b>Kopie</b>	<b>Biotop-Nr.   alt</b>	<b>89</b>	138
<b>Räumliche Abbildung</b>	Fläche		<b>Kartierung</b>	07.07.2011	
<b>Anzahl Abschnitte</b>	1		<b>Fläche / Länge [m<sup>2</sup>/m]</b>	24156,6789	
			<b>Breite (lineare Abb.) [m]</b>		

## Foto

Interne Nr.	Index	Dateiname	Aufnahmerichtung
5353	0	7448_89_070711_1.JPG	
5354	0	7448_89_070711_2.JPG	W

## Weitere Angaben

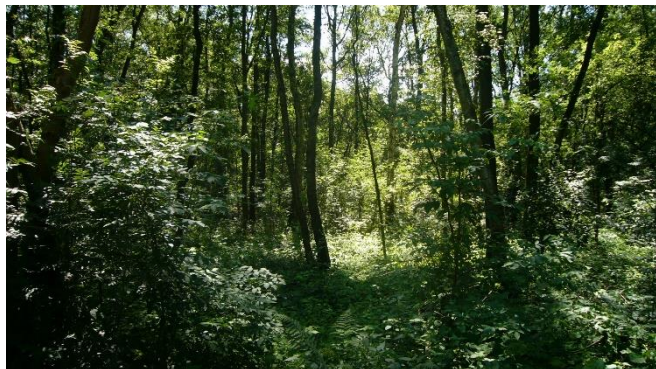
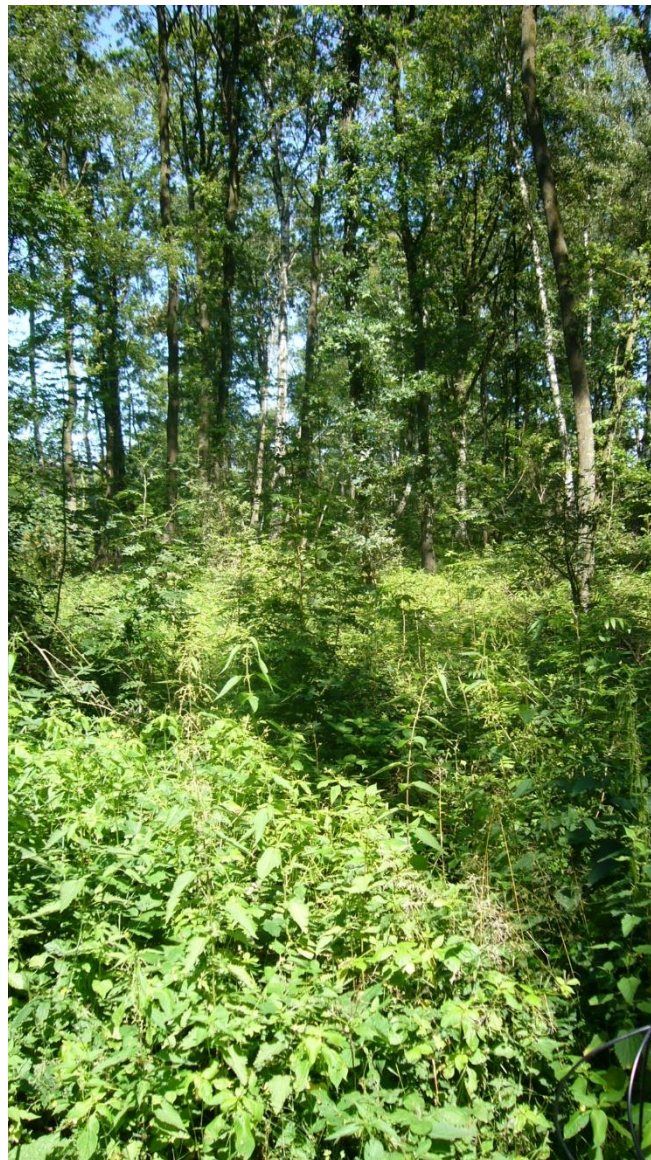
Merkmal	Wert
<b>Auswertung</b>	
Gefährdung / Einflüsse	Eutrophierung Radikaldurchforstung Freilaufende Hunde Entwässerung Starke negative Einflüsse von außen (: massiver Gartenabfalleintrag) Starke Lärmbelastung Intensivierung der Nutzung oder Pflege
Wertgesichtspunkte	Bedeutung für die Erholung Naturnahes Element in beeinträchtigter Umgebung Stadtklimatisch günstiges Grünvolumen Teil eines größeren Biotopkomplexes Bedeutung für das Landschaftsbild
zoologisch bedeutsame Strukturen	Wald Alte Bäume mit Höhlen
Bedeutung für Tiergruppe	Insekten, allgemein Großsäuger Kleinsäuger Vögel
Ziele der Entwicklung	naturnaher, feuchter Laubwald ohne Gartenabfalleintrag
Maßnahmen	Beseitigung von Müll / Gartenabfällen - 1.11 Standort vernässen - 1.16 regelmäßig, aber schonend durchforsten; Bevölkerung zu legaler Abfallentsorgung veranlassen Mehrschnitt-Wiesennutzung, Aushagerung - 4.3 Beseitigung von Zierpflanzen - 1.8

## Erhebungsbogen

**B**

<b>Projekt</b>	Biotopkartierung Hamburg	<b>Interne Nr.</b>	56057
		<b>DK5   DK5-GK</b>	<b>7448</b> 7450
<b>Handlungsbedarf</b>	Nein	<b>DK5 - Name</b>	Ohlstedt-Süd
<b>Bearbeitung</b>	PRO	<b>Biotop-Nr.   alt</b>	<b>89</b> 138
<b>Räumliche Abbildung</b>	Fläche	<b>Kartierung</b>	07.07.2011
<b>Anzahl Abschnitte</b>	1	<b>Fläche / Länge [m<sup>2</sup>/m]</b>	24156,6789
		<b>Breite (lineare Abb.) [m]</b>	

### Foto

**Fotodatei** 7448\_89\_070711\_1.JPG**Bildbeschreibung**  
**Aufnahmerichtung****Fotodatei** 7448\_89\_070711\_2.JPG**Bildbeschreibung**  
**Aufnahmerichtung** Vom Siedlungsrand im E W



# Erhebungsbogen

**B**

<b>Projekt</b>	Biotopkartierung Hamburg		<b>Interne Nr.</b>	56057	
			<b>DK5   DK5-GK</b>	<b>7448</b>	7450
<b>Handlungsbedarf</b>	Nein		<b>DK5 - Name</b>	Ohlstedt-Süd	
<b>Bearbeitung</b>	PRO	<b>Kopie</b>	<b>Biotop-Nr.   alt</b>	<b>89</b>	138
<b>Räumliche Abbildung</b>	Fläche	Nein	<b>Kartierung</b>	07.07.2011	
<b>Anzahl Abschnitte</b>	1		<b>Fläche / Länge [m<sup>2</sup>/m]</b>	24156,6789	
			<b>Breite (lineare Abb.) [m]</b>		

## Teilflächenbeschreibung

<b>Teilflächentyp</b>		<b>Teilflächen-Nr.</b>	1
<b>Biotoptyp</b>	Sonstige Bodensaure Eichen-Mischwälder (2000)	<b>Biotoptyp</b>	WQZ
<b>- Zusatz</b>		<b>- gesetzl. Grundl.</b>	
<b>FFH-LRT</b>	kein Lebensraumtyp nach FFH-Richtlinie	<b>FFH-LRT</b>	kein LRT
<b>Beschreibung</b>		<b>Entw.potential LRT</b>	
		<b>Hauptfläche</b>	Ja
		<b>Flächenanteil</b>	45 %
		<b>FFH-Unters.Fläche</b>	Nein
		<b>Saatgutfläche</b>	Nein

## Weitere Angaben

Merkmal	Wert
<b>Boden</b>	
Feuchte	6 - mäßig feucht und wechselfeucht
Reaktion	6 - schwach sauer
Stickstoffgehalt	6 - mäßig stickstoffarm bis stickstoffreich
<b>Veg. - Zeigerwerte</b>	
Anz. Überschwemmungsz.	6

## Zeigerwerte der Pflanzenartenliste (Auswertung)

<b>Standort</b>	<b>Belichtung</b>	halbsonnig bis halbschattig	5,7
<b>Boden</b>	<b>Feuchte</b>	mäßig feucht und wechselfeucht	5,9
	<b>Stickstoff (N)</b>	mäßig stickstoffarm bis stickstoffreich	6,2
	<b>Reaktion</b>	schwach sauer	6,1
<b>Vegetation</b>	<b>Mahdverträglichkeit</b>	schnittempfindlich bis mäßig schnittverträglich	3,7
<b>Zeigerwerte</b>	<b>Futterwert</b>	sehr geringwertiges Futter	2,4
	<b>Wechselfeuchteanzeiger</b>		2
	<b>Giftpflanzen</b>		2
	<b>Überschw.anzeiger</b>		6

## Pflanzenartenliste

Gruppe / Pflanzenart	MS	M	W	Vs	St	PA	Ph	Sz	VS	V	G	cf	§	Rote Liste			
														HH	ND	SH	D
<b>Tracheobionta (Gefäßpflanzen)</b>																	
Acer campestre (Feld-Ahorn)	7	l		B2	S												
Acer campestre (Feld-Ahorn)	7	w		S	-												
Acer platanoides (Spitz-Ahorn)	7	X		S	-												
Ajuga reptans (Kriechender Günsel)	7	X		-	-												
Alliaria petiolata (Knoblauchsrauke)	7	X		-	-												
Alnus glutinosa (Schwarz-Erle)	7	w		B1	-												
Betula pendula (Hänge-Birke)	7	h		B1	-												
Betula pubescens (Moor-Birke)	7	w		B1	-												
Bidens frondosa (Schwarzfrüchtiger Zweizahn)	7	w		-	-												
Carex remota (Winkel-Segge)	7	X		-	-												
Carpinus betulus (Hainbuche)	7	w		B2	-												
Circaea lutetiana (Gewöhnliches Hexenkraut)	7	X		-	-												

# Erhebungsbogen

**B**

<b>Projekt</b>	Biotopkartierung Hamburg		<b>Interne Nr.</b>	56057	
			<b>DK5   DK5-GK</b>	<b>7448</b>	7450
<b>Handlungsbedarf</b>	Nein		<b>DK5 - Name</b>	Ohlstedt-Süd	
<b>Bearbeitung</b>	PRO	<b>Kopie</b>	<b>Biotop-Nr.   alt</b>	<b>89</b>	138
<b>Räumliche Abbildung</b>	Fläche	Nein	<b>Kartierung</b>	07.07.2011	
<b>Anzahl Abschnitte</b>	1		<b>Fläche / Länge [m²/m]</b>	24156,6789	
			<b>Breite (lineare Abb.) [m]</b>		

## Pflanzenartenliste

Gruppe / Pflanzenart	MS	M	W	Vs	St	PA	Ph	Sz	VS	V	G	cf	Rote Liste						
													§	HH	ND	SH	D		
Convallaria majalis (Maiglöckchen)	7	X		-	-														
Corylus avellana (Haselnuss)	7	X		-	-														
Corylus avellana (Haselnuss)	7	w		S	-														
Crataegus monogyna (Eingrifflicher Weißdorn)	7	w		S	-														
Dactylis glomerata (Wiesen-Knäuelgras)	7	w		-	-							X							
Deschampsia cespitosa (Rasen-Schmiele)	7	X		-	-														
Dryopteris dilatata (Breitblättriger Wurmfarne)	7	X		-	-														
Dryopteris filix-mas (Gewöhnlicher Wurmfarne)	7	X		-	-														
Epilobium montanum (Berg-Weidenröschen)	7	X		-	-														
Euonymus europaeus (Gewöhnliches Pfaffenhütchen)	7	w		S	-														
Fagus sylvatica (Rotbuche)	7	l		B1	-														
Fallopia japonica (Japanischer Staudenknöterich)	7	l		-	S														
Festuca gigantea (Riesen-Schwingel)	7	X		-	-														
Fraxinus excelsior (Gewöhnliche Esche)	7	w		-	-														
Galeobdolon argentatum (Garten Goldnessel)	7	X		-	-														
Geum urbanum (Echte Nelkenwurz)	7	X		-	-														
Glechoma hederacea (Gundermann)	7	X		-	-														
Humulus lupulus (Hopfen)	7	X		S	-														
Impatiens parviflora (Kleinblütiges Springkraut)	7	h		-	-														
Juncus effusus (Flutter-Binse)	7	X		-	-														
Lapsana communis (Rainkohl)	7	X		-	-														
Lonicera periclymenum (Wald-Geißblatt)	7	X		-	-														
Lonicera periclymenum (Wald-Geißblatt)	7	X		S	-														
Luzula multiflora multiflora (Vielblütige Hainsimse)	7	w		-	-													V	
Luzula sylvatica (Wald-Hainsimse)	7	w		-	-														
Lycopus europaeus (Gewöhnlicher Wolfstrapp)	7	X		-	-														
Lysimachia punctata (Drüsiger Gilbweiderich)	7	X	S	-	S														
Matteuccia struthiopteris (Straußfarn)	7	w		-	-									b		3			V
Parthenocissus inserta (Wilder Wein)	7	X		-	S														
Plantago major major (Großer Wegerich)	7	X		-	S														
Poa nemoralis (Hain-Rispengras)	7	X		-	-														
Poa trivialis (Gewöhnliches Rispengras)	7	X		-	-														
Populus tremula (Zitter-Pappel)	7	w		S	-														
Prunus padus (Echte Traubenkirsche)	7	w		S	-														
Prunus spinosa (Schlehe)	7	w		S	-														
Pseudotsuga menziesii (Douglasie)	7	w		B1	-														
Quercus robur (Stiel-Eiche)	7	h		B1	-														
Quercus robur (Stiel-Eiche)	7	X		S	-														
Quercus robur (Stiel-Eiche)	7	w		B2	-														
Ribes rubrum agg. (Artengruppe Rote Johannisbeere)	7	w		S	-														
Rosaceae k.A. (Rosengewächse)	7	X	S	-	S														
Rubus idaeus (Himbeere)	7	X		-	-														
Rubus spec. (Brombeeren unbestimmt)	7	X		-	-														
Rumex obtusifolius (Stumpfbältriger Ampfer)	7	X		-	-														
Sambucus nigra (Schwarzer Holunder)	7	X		S	-														
Scrophularia nodosa (Knotige Braunwurz)	7	X		-	-														

# Erhebungsbogen

**B**

<b>Projekt</b>	Biotopkartierung Hamburg	<b>Interne Nr.</b>	56057
		<b>DK5   DK5-GK</b>	<b>7448</b> 7450
<b>Handlungsbedarf</b>	Nein	<b>DK5 - Name</b>	Ohlstedt-Süd
<b>Bearbeitung</b>	PRO	<b>Biotop-Nr.   alt</b>	<b>89</b> 138
<b>Räumliche Abbildung</b>	Fläche	<b>Kartierung</b>	07.07.2011
<b>Anzahl Abschnitte</b>	1	<b>Fläche / Länge [m<sup>2</sup>/m]</b>	24156,6789
		<b>Breite (lineare Abb.) [m]</b>	

## Pflanzenartenliste

Gruppe / Pflanzenart	MS	M	W	Vs	St	PA	Ph	Sz	VS	V	G	cf	§	Rote Liste				
														HH	ND	SH	D	
Solanum dulcamara (Bittersüßer Nachtschatten)	7	X		-	-													
Sorbus aucuparia (Eberesche)	7	X		S	-													
Stachys sylvatica (Wald-Ziest)	7	X		-	-													
Stellaria alsine (Bach-Sternmiere)	7	X		-	-										3			
Stellaria media (Vogelmiere)	7	X		-	-													
Taxus baccata (Gemeine Eibe)	7	X		-	-								b			3		V
Trifolium repens (Weiß-Klee)	7	X		-	S													
Urtica dioica (Große Brennessel)	7	X		-	-													
Urtica subinermis (Sumpf-Brennessel)	7	I		-	-											D		
<b>Anzahl Rote Liste Arten</b>														<b>2</b>	<b>2</b>	<b>1</b>	<b>2</b>	
<b>Anzahl Arten</b>														<b>62</b>				

MS: Mengensystem; M: Mengenangabe, W: Bewertung der Art (FFH-Monitoring), Vs: Vegetationsschicht, St: Status, PA: Autor Phänologie; Ph: Phänologie, Sz: Soziabilität, VS: Vitalitätssystem; V: Vitalität, G: Geschlecht, cf: unsichere Bestimmung, §: Schutz nach BNatSchG, HH: Rote Liste Hamburg, Nds: Rote Liste Niedersachsen, SH: Rote Liste Schleswig-Holstein, D: Rote Liste Deutschland

## Teilflächenbeschreibung

<b>Teilflächentyp</b>		<b>Teilflächen-Nr.</b>	2
<b>Biotoptyp</b>	Bodensaurer Eichen-Birken-Mischwald feuchter bis nasser Sandböden (2000)	<b>Biotoptyp</b>	WQF
- <b>Zusatz</b>		- <b>gesetzl. Grundl.</b>	
<b>FFH-LRT</b>	kein Lebensraumtyp nach FFH-Richtlinie	<b>FFH-LRT</b>	kein LRT
<b>Beschreibung</b>		<b>Entw.potential LRT</b>	
		<b>Hauptfläche</b>	
		<b>Flächenanteil</b>	40 %
		<b>FFH-Unters.Fläche</b>	Nein
		<b>Saatgutfläche</b>	Nein

## Teilflächenbeschreibung

<b>Teilflächentyp</b>		<b>Teilflächen-Nr.</b>	3
<b>Biotoptyp</b>	Buchenwald basenarmer Standorte (2000)	<b>Biotoptyp</b>	WMS
- <b>Zusatz</b>		- <b>gesetzl. Grundl.</b>	
<b>FFH-LRT</b>	kein Lebensraumtyp nach FFH-Richtlinie	<b>FFH-LRT</b>	kein LRT
<b>Beschreibung</b>		<b>Entw.potential LRT</b>	
		<b>Hauptfläche</b>	
		<b>Flächenanteil</b>	15 %
		<b>FFH-Unters.Fläche</b>	Nein
		<b>Saatgutfläche</b>	Nein

## Erhebungsbogen

**B**

<b>Projekt</b>	Biotopkartierung Hamburg			<b>Interne Nr.</b>	56057
				<b>DK5   DK5-GK</b>	<b>7448</b> 7450
				<b>DK5 - Name</b>	Ohlstedt-Süd
<b>Handlungsbedarf</b>	Nein			<b>Biotop-Nr.   alt</b>	<b>89</b> 138
<b>Bearbeitung</b>	PRO	<b>Kopie</b>	Nein	<b>Kartierung</b>	07.07.2011
<b>Räumliche Abbildung</b>	Fläche			<b>Fläche / Länge [m<sup>2</sup>/m]</b>	24156,6789
<b>Anzahl Abschnitte</b>	1			<b>Breite (lineare Abb.) [m]</b>	