

# Erhebungsbogen

**B**

<b>Projekt</b>	Biotopkartierung Hamburg	<b>Interne Nr.</b>	56156
		<b>DK5   DK5-GK</b>	<b>7448</b> 7450
<b>Handlungsbedarf</b>	Nein	<b>DK5 - Name</b>	Ohlstedt-Süd
<b>Bearbeitung</b>	BRA	<b>Biotop-Nr.   alt</b>	<b>83</b> 118
<b>Räumliche Abbildung</b>	Fläche	<b>Kartierung</b>	17.09.2003
<b>Anzahl Abschnitte</b>	1	<b>Fläche / Länge [m<sup>2</sup>/m]</b>	9539,3042
		<b>Breite (lineare Abb.) [m]</b>	

**Gesetzlicher Schutz** § 30 (2) 4.3 Auwälder **Schutz nur teilweise** **Nein**

<b>Gesamtbewertung</b>	8	Hochgradig wertvoll
– <b>Alter</b>	8	Biotop hohen Alters, 200 bis 500 Jahre
– <b>Belastungsgrad</b>	7	Flächenhaft geringe oder Vorbelastung mit schwachem Einfluß
– <b>Ökolog. Funktion</b>	8	Wertbestimmender Bestandteil eines wertvollen Biotopkomplexes oder für den regionalen Biotopverbund.
– <b>Seltenheit</b>	8	Sehr seltener Biotoptyp, hohe Anteile seltener oder bedrohter Pflges., gesättigtes Artenspektrum, RL-Arten

## Bestandsbeschreibung

Talau der Bredenbek vor der Einmündung in den Stauteich Hörndiek mit teilweise breiten Sumpfböden, innerhalb eines ca. 3 bis 4 m in das benachbarte Gelände eingetieften Kastentals, dominiert von einem Erlen-Eschen-Bauchauwald. Das Gewässer verläuft teilweise oberflächennah, zweigt sich teilweise in mehrere Bachläufe auf. Insgesamt recht naturnaher Eindruck mit stark versumpfendem niedermoorartigem Boden in der Nachbarschaft. Teilweise zieht sich die von Quellwasser geprägte Vegetation auch in den benachbarten Hängen ein Stück das Gelände hinauf. Die Erlen stehen i.d.R. nur vereinzelt, sind durchmischt mit den eher mesophilen Gehölzen der Nachbarschaft, auch Buchen und Eichen reichen dicht an die Au heran. Die Erlen erreichen Stammdicken von bis zu 40 cm, sind mitunter mehrstämmig und früher vermutlich zurückgeschnitten worden. Teilbereiche des Auenbodens sind etwas offener und werden von Großseggenbeständen und Röhrichtvegetation autentypisch eingenommen. Im Westen, bei der Einmündung in den Hörndiek entsteht im Zuge der Sukzession neuer Auwald: Hier bilden sich im Verlandungsgürtel eutrophe Röhrichte aus Wasserschwadern und Rohrglanzgras mit Großseggenbeständen, die im Osten in Weidengebüsch übergehen.

## Vorkommen an Biotoptypen

1	TF	BTYP	Typ	HF	F.Anteil
2		Zusatz	Zusatz zum Biotoptyp		- gesetzl. Grundl.
3		LRT	Lebensraumtyp		
4					
1	1			Ja	90 %
2		WEA	Erlen- und Eschen-Auwald (2000)		
4		kein LRT	kein Lebensraumtyp nach FFH-Richtlinie		
1	2				5 %
2		HFS	Weidengebüsch der Auen und Ufer (2000)		
4		kein LRT	kein Lebensraumtyp nach FFH-Richtlinie		
1	3				5 %
2		NRG	Rohrglanzgras-Röhricht (2000)		
4		kein LRT	kein Lebensraumtyp nach FFH-Richtlinie		

## Räumliche Lage

<b>Lagebeschreibung</b>	Zwischen U-Bahndamm und Hörndiek	<b>Hochwert (Y)</b>	5949209
<b>Nachbarnutzung/en</b>	Privatgärten, Bachlauf, mesophiler Wald	<b>Naturraum</b>	Stapelfelder Jungmoränengebiet (702.00)
<b>Rechtswert (X)</b>	575082	<b>Gemarkung</b>	Ohlstedt (537)
<b>Bezirk</b>	Wandsbek		
<b>Stadtteil (OT-Nr.)</b>	Wohldorf-Ohlstedt (523)		

17.04.2020

# Erhebungsbogen

**B**

<b>Projekt</b>	Biotopkartierung Hamburg	<b>Interne Nr.</b>	56156
		<b>DK5   DK5-GK</b>	7448 7450
		<b>DK5 - Name</b>	Ohlstedt-Süd
<b>Handlungsbedarf</b>	Nein	<b>Biotop-Nr.   alt</b>	83 118
<b>Bearbeitung</b>	BRA	<b>Kartierung</b>	17.09.2003
<b>Räumliche Abbildung</b>	Fläche	<b>Fläche / Länge [m<sup>2</sup>/m]</b>	9539,3042
<b>Anzahl Abschnitte</b>	1	<b>Breite (lineare Abb.) [m]</b>	

## Räumliche Lage

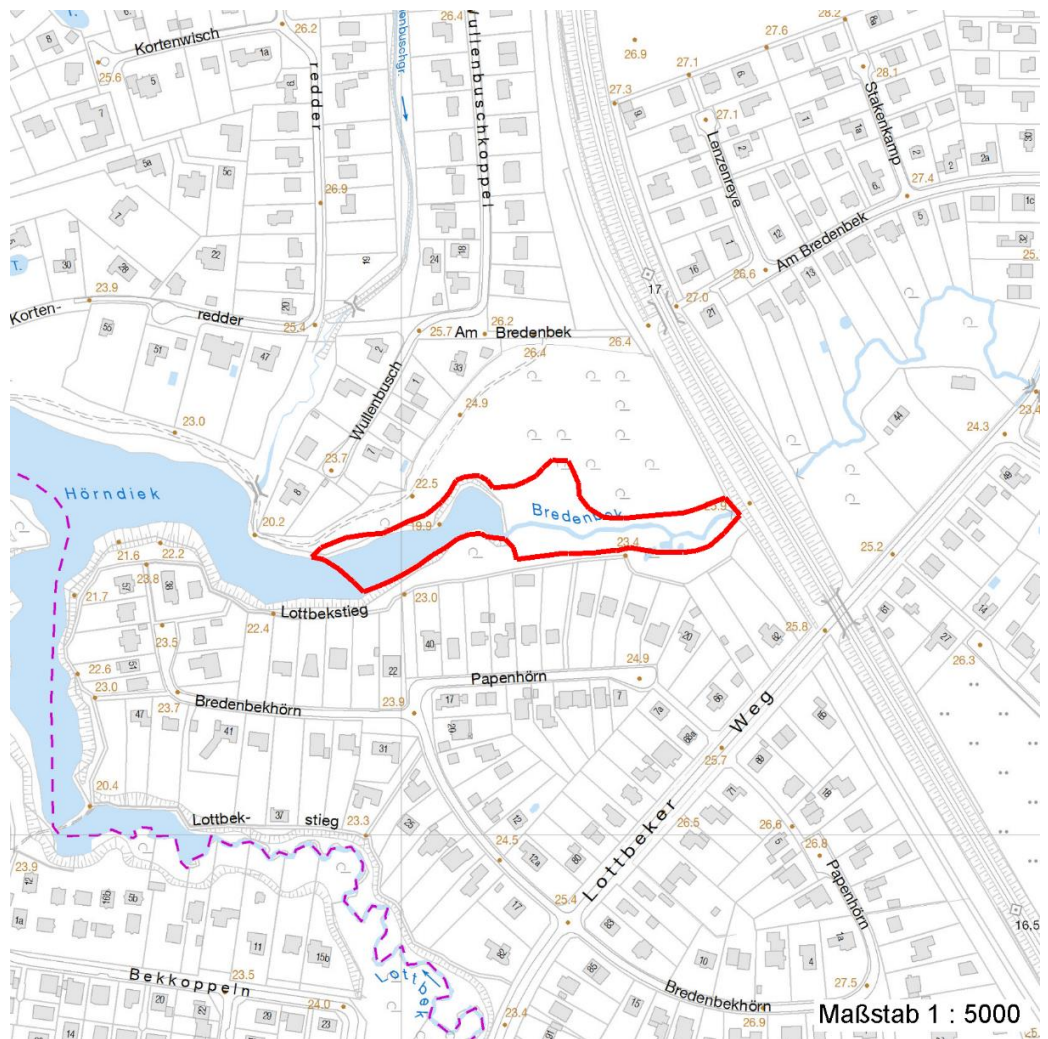
<b>Digitaler Grünplan</b>	<input checked="" type="checkbox"/> <b>Hafengesamtgebiet</b>	<input type="checkbox"/> <b>Ramsargebiet</b>	<input type="checkbox"/> <b>EG-Vogelschutzgeb.</b>
<b>Ausgleichsflächen NSG / ND / LSG</b>	<input type="checkbox"/> <b>Biosphärenreservat</b>	<input type="checkbox"/> <b>Nationalpark</b>	

LSG Wohldorf/Ohlstedt [ HH-2046 / Anteil: 100% ]

## FFH-GEBIET

## Wasserschutzgebiet

## Karte



## Weitere Erhebungsbögen

Interne Nr.	Interne Nr. Zuordnung	DK5	Biotop-Nr.	Kartierung	Zuordnung	DK5 (GK)	Biotop-Nr. (alt)
56156	56149	7448	83	14.10.2011	K	7450	118
56156	55981	7448	14	15.08.1995	/	7450	11

Zuordnung: N = nachfolgende Kartierung, K = weitere Kartierungen (zeitlich vorher oder nachher)

## Foto

Interne Nr.	Index	Dateiname	Aufnahmerichtung
15706	0	7448_83_170903_1.JPG	

# Erhebungsbogen

**B**

<b>Projekt</b>	Biotopkartierung Hamburg	<b>Interne Nr.</b>	56156
		<b>DK5   DK5-GK</b>	<b>7448</b> 7450
<b>Handlungsbedarf</b>	Nein	<b>DK5 - Name</b>	Ohlstedt-Süd
<b>Bearbeitung</b>	BRA	<b>Biotop-Nr.   alt</b>	<b>83</b> 118
<b>Räumliche Abbildung</b>	Fläche	<b>Kartierung</b>	17.09.2003
<b>Anzahl Abschnitte</b>	1	<b>Fläche / Länge [m<sup>2</sup>/m]</b>	9539,3042
		<b>Breite (lineare Abb.) [m]</b>	

## Weitere Angaben

Merkmal	Wert
<b>Auswertung</b>	
Gefährdung / Einflüsse	Aktuell keine erkennbar.
Wertgesichtspunkte	Naturnahe Bachtalaue mit weitgehend natürlicher Gewässerdynamik.
Maßnahmen	In diesem Bereich keine Gewässerunterhaltung vornehmen, Bachlauf vollständig der natürlichen Entwicklung überlassen, Wald der Sukzession überlassen, breite Pufferbereiche schaffen und erhalten, Quellfähigkeit in der Nachbarschaft nach Möglichkeit erhalten.

## Foto

**Fotodatei** 7448\_83\_170903\_1.JPG

**Bildbeschreibung**  
**Aufnahmerichtung**

**Fotodatei**  
**Bildbeschreibung**  
**Aufnahmerichtung**



## Teilflächenbeschreibung

<b>Teilflächentyp</b>		<b>Teilflächen-Nr.</b>	1
<b>Biotoptyp</b>	Erlen- und Eschen-Auwald (2000)	<b>Biotoptyp</b>	WEA
- <b>Zusatz</b>		- <b>gesetzl. Grundl.</b>	
<b>FFH-LRT</b>	kein Lebensraumtyp nach FFH-Richtlinie	<b>FFH-LRT</b>	kein LRT
<b>Beschreibung</b>		<b>Entw.potential LRT</b>	
		<b>Hauptfläche</b>	Ja
		<b>Flächenanteil</b>	90 %
		<b>FFH-Unters.Fläche</b>	Nein
		<b>Saatgutfläche</b>	Nein

# Erhebungsbogen

**B**

<b>Projekt</b>	Biotopkartierung Hamburg		<b>Interne Nr.</b>	56156	
			<b>DK5   DK5-GK</b>	<b>7448</b>	7450
<b>Handlungsbedarf</b>	Nein		<b>DK5 - Name</b>	Ohlstedt-Süd	
<b>Bearbeitung</b>	BRA	<b>Kopie</b>	<b>Biotop-Nr.   alt</b>	<b>83</b>	118
<b>Räumliche Abbildung</b>	Fläche	Nein	<b>Kartierung</b>	17.09.2003	
<b>Anzahl Abschnitte</b>	1		<b>Fläche / Länge [m<sup>2</sup>/m]</b>	9539,3042	
			<b>Breite (lineare Abb.) [m]</b>		

## Zeigerwerte der Pflanzenartenliste (Auswertung)

<b>Standort</b>	<b>Belichtung</b>	halbsonnig bis halbschattig	5,7
<b>Boden</b>	<b>Feuchte</b>	naß	7,7
	<b>Stickstoff (N)</b>	mäßig stickstoffarm bis stickstoffreich	6,1
	<b>Reaktion</b>	neutral	6,6
<b>Vegetation</b>	<b>Mahdverträglichkeit</b>	mäßig schnittverträglich (erster Schnitt nicht vor 1. Juli)	4,7
<b>Zeigerwerte</b>	<b>Futterwert</b>	geringwertiges Futter	2,6
	<b>Wechselfeuchteanzeiger</b>		6
	<b>Giftpflanzen</b>		0
	<b>Überschw.anzeiger</b>		4

## Pflanzenartenliste

Gruppe / Pflanzenart	MS	M	W	Vs	St	PA	Ph	Sz	VS	V	G	cf	§	Rote Liste			
														HH	ND	SH	D
<b>Tracheobionta (Gefäßpflanzen)</b>																	
Ajuga reptans (Kriechender Günsel)	7	w		-													
Alnus glutinosa (Schwarz-Erle)	7	h		-													
Carex acutiformis (Sumpf-Segge)	7	z		-													
Carex remota (Winkel-Segge)	7	z		-													
Carex riparia (Ufer-Segge)	7	z		-													
Carpinus betulus (Hainbuche)	7	w		-													
Deschampsia cespitosa (Rasen-Schmiele)	7	z		-													
Galeobdolon luteum (Echte Goldnessel)	7	z		-										V			
Geum rivale (Bach-Nelkenwurz)	7	w		-										2	3		
Geum urbanum (Echte Nelkenwurz)	7	z		-													
Glechoma hederacea (Gundermann)	7	w		-													
Glyceria maxima (Wasser-Schwaden)	7	z		-													
Juncus tenuis (Zarte Binse)	7	w		-													
Oxalis acetosella (Wald-Sauerklee)	7	w		-													
Phalaris arundinacea (Rohr-Glanzgras)	7	z		-													
Poa trivialis (Gewöhnliches Rispengras)	7	w		-													
Prunus padus (Echte Traubenkirsche)	7	w		-													
Quercus robur (Stiel-Eiche)	7	z		-													
Ranunculus repens (Kriechender Hahnenfuß)	7	h		-													
Rubus caesius (Kratzbeere)	7	w		-													
Salix cinerea (Grau-Weide)	7	w		-													
Salix triandra (Mandel-Weide)	7	w		-													
														<b>Anzahl Rote Liste Arten</b>	<b>2</b>	<b>1</b>	
														<b>Anzahl Arten</b>	<b>22</b>		

MS: Mengensystem; M: Mengenangabe, W: Bewertung der Art (FFH-Monitoring), Vs: Vegetationsschicht, St: Status, PA: Autor Phänologie; Ph: Phänologie, Sz: Soziabilität, VS: Vitalitätssystem; V: Vitalität, G: Geschlecht, cf: unsichere Bestimmung, §: Schutz nach BNatSchG, HH: Rote Liste Hamburg, Nds: Rote Liste Niedersachsen, SH: Rote Liste Schleswig-Holstein, D: Rote Liste Deutschland

# Erhebungsbogen

**B**

<b>Projekt</b>	Biotopkartierung Hamburg	<b>Interne Nr.</b>	56156
		<b>DK5   DK5-GK</b>	<b>7448</b> 7450
<b>Handlungsbedarf</b>	Nein	<b>DK5 - Name</b>	Ohlstedt-Süd
<b>Bearbeitung</b>	BRA	<b>Biotop-Nr.   alt</b>	<b>83</b> 118
<b>Räumliche Abbildung</b>	Fläche	<b>Kartierung</b>	17.09.2003
<b>Anzahl Abschnitte</b>	1	<b>Fläche / Länge [m<sup>2</sup>/m]</b>	9539,3042
		<b>Breite (lineare Abb.) [m]</b>	

## Teilflächenbeschreibung

<b>Teilflächentyp</b>		<b>Teilflächen-Nr.</b>	2
<b>Biotoptyp</b>	Weidengebüsch der Auen und Ufer (2000)	<b>Biotoptyp</b>	HFS
- <b>Zusatz</b>		- <b>gesetzl. Grundl.</b>	
<b>FFH-LRT</b>	kein Lebensraumtyp nach FFH-Richtlinie	<b>FFH-LRT</b>	kein LRT
<b>Beschreibung</b>		<b>Entw.potential LRT</b>	
		<b>Hauptfläche</b>	
		<b>Flächenanteil</b>	5 %
		<b>FFH-Unters.Fläche</b>	Nein
		<b>Saatgutfläche</b>	Nein

## Teilflächenbeschreibung

<b>Teilflächentyp</b>		<b>Teilflächen-Nr.</b>	3
<b>Biotoptyp</b>	Rohrglanzgras-Röhricht (2000)	<b>Biotoptyp</b>	NRG
- <b>Zusatz</b>		- <b>gesetzl. Grundl.</b>	
<b>FFH-LRT</b>	kein Lebensraumtyp nach FFH-Richtlinie	<b>FFH-LRT</b>	kein LRT
<b>Beschreibung</b>		<b>Entw.potential LRT</b>	
		<b>Hauptfläche</b>	
		<b>Flächenanteil</b>	5 %
		<b>FFH-Unters.Fläche</b>	Nein
		<b>Saatgutfläche</b>	Nein