

Erhebungsbogen

B

Projekt	Biotopkartierung Hamburg	Interne Nr.	56136
		DK5 DK5-GK	7448 7450
Handlungsbedarf	Nein	DK5 - Name	Ohlstedt-Süd
Bearbeitung	BRA	Biotop-Nr. alt	82 117
Räumliche Abbildung	Fläche	Kartierung	17.09.2003
Anzahl Abschnitte	1	Fläche / Länge [m²/m]	11269,9682
		Breite (lineare Abb.) [m]	

Gesetzlicher Schutz	§ 30 (2) 4.3 Auwälder	Schutz nur teilweise	Ja
----------------------------	-----------------------	-----------------------------	----

Gesamtbewertung	6 Wertvoll
– Alter	8 Biotop hohen Alters, 200 bis 500 Jahre
– Belastungsgrad	5 Flächenhaft mittlere oder örtlich starke Belastung
– Ökolog. Funktion	6 Hohe Bedeutung in einem Biotopkomplex, für den lokalen Biotopverbund oder als Puffer
– Seltenheit	7 Seltener Biotoptyp, mit seltenen oder bedrohten Pflges., gesättigtes Artenspektrum, einige RL-Arten

Bestandsbeschreibung

Vermutlich ehemalige Bachschlucht eines natürlichen Gewässers mit Relikten des ehemaligen Au- und Schluchtwaldes, im Norden mit Dominanz von recht alten Schwarz-Erlen, die bis zu 50 cm Stammdicke erreichen. Heute jedoch mit Flurabständen zum Grundwasser über 0,5 m und nur noch wenig sumpfigem Waldboden, dieser eher mineralisch geprägt und von mesophilen Arten bewachsen, wobei sich Gartenflüchtlinge in großer Menge ausbreiten, weil das Gebiet auf der Rückseite diverser Privatgrundstücke liegt. Der Waldrest ist durchzogen von einem Graben bzw. ehemaligem Bach, der zeitweilig ca. 0,5 bis 1 m unter Flur Wasser führt mit einer 0,5 m breiten Wasserfläche ohne gewässertypischen Bewuchs. Der Waldboden ist recht kräftig beschattet und weist zudem eine relativ dichte Strauchschicht aus v.a. Holunder und Traubenkirsche auf. Die Talniederung setzt sich nach Süden hin in einem etwas tieferen Einschnitt fort. Die begleitende Vegetation ist hier über längere Strecken weniger au- und bruchwaldtypisch. Teilweise bekommt das Tal den Charakter eines Kerbtals, der Graben führt aber über längere Zeit im Jahr Wasser, ist bis zu 1,5 und 2 m unter Flur eingeschnitten. An den Talhängen herrscht eher mesophiler Bewuchs mit höheren Anteilen von Eiche und Birke vor. Die Strauchschicht besteht auch hier zum großen Teil aus Holunder, örtlich breiten sich größere Bestände von Rubusarten aus.

Der Bestand ist nur in den feuchteren Teilen im Norden und in der Schlucht im Süden auwaldtypisch und damit nach § 28 HmbNatSchG geschützt.

Vorkommen an Biotoptypen

1	TF	Typ	HF	F.Anteil
2	BTYP	Biotoptyp		- gesetzl. Grundl.
3	Zusatz	Zusatz zum Biotoptypen		
4	LRT	Lebensraumtyp		
1	1		Ja	60 %
2	WEA	Erlen- und Eschen-Auwald (2000)		
3	-	schlechte Ausprägung (strukturarm, gestört, fragmenthaft, arm an typischen Arten) (-)		
4	kein LRT	kein Lebensraumtyp nach FFH-Richtlinie		
1	2			40 %
2	WC	Eichen-Hainbuchenwald (2000)		
4	kein LRT	kein Lebensraumtyp nach FFH-Richtlinie		

Räumliche Lage

Lagebeschreibung	N Hörndiek, W U-Bahn	Hochwert (Y)	5949429
Nachbarnutzung/en	Privatgärten	Naturraum	Stapelfelder Jungmoränengebiet (702.00)
Rechtswert (X)	574961	Gemarkung	Ohlstedt (537)
Bezirk	Wandsbek		
Stadtteil (OT-Nr.)	Wohldorf-Ohlstedt (523)		
17.04.2020			

Erhebungsbogen

B

Projekt	Biotopkartierung Hamburg	Interne Nr.	56136
		DK5 DK5-GK	7448 7450
		DK5 - Name	Ohlstedt-Süd
Handlungsbedarf	Nein	Biotop-Nr. alt	82 117
Bearbeitung	BRA	Kartierung	17.09.2003
Räumliche Abbildung	Fläche	Fläche / Länge [m²/m]	11269,9682
Anzahl Abschnitte	1	Breite (lineare Abb.) [m]	

Räumliche Lage

Digitaler Grünplan **Hafengesamtgebiet** **Ramsargebiet** **EG-Vogelschutzgeb.**

Ausgleichsflächen **Biosphärenreservat** **Nationalpark**

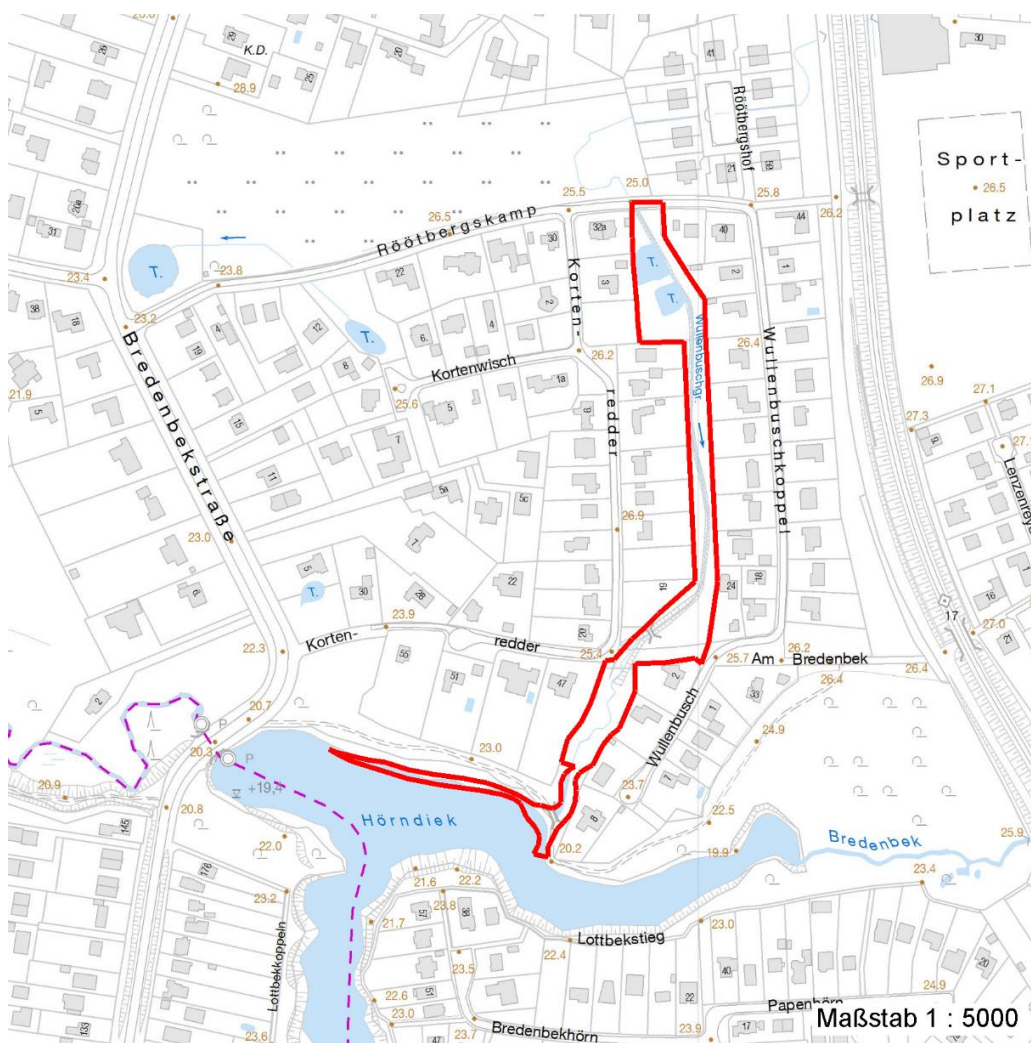
LSG Wohldorf/Ohlstedt [HH-2046 / Anteil: 29%]

NSG / ND / LSG

FFH-GEBIET

Wasserschutzgebiet

Karte



Weitere Erhebungsbögen

Interne Nr.	Interne Nr. Zuordnung	DK5	Biotop-Nr.	Kartierung	Zuordnung	DK5 (GK)	Biotop-Nr. (alt)
56136	56185	7448	82	29.09.2011	K	7450	117
56136	56236	7448	20	15.09.1995	/	7450	18
56136	56202	7448	28	15.09.1995	>	7450	29

Zuordnung: N = nachfolgende Kartierung, K = weitere Kartierungen (zeitlich vorher oder nachher)

Erhebungsbogen

B

Projekt	Biotopkartierung Hamburg	Interne Nr.	56136
		DK5 DK5-GK	7448 7450
Handlungsbedarf	Nein	DK5 - Name	Ohlstedt-Süd
Bearbeitung	BRA	Biotop-Nr. alt	82 117
Räumliche Abbildung	Fläche	Kartierung	17.09.2003
Anzahl Abschnitte	1	Fläche / Länge [m²/m]	11269,9682
		Breite (lineare Abb.) [m]	

Foto

Interne Nr.	Index	Dateiname	Aufnahmerichtung
15677	0	7448_82_170903_1.JPG	
15678	0	7448_82_170903_2.JPG	

Weitere Angaben

Merkmal	Wert
Auswertung	
Gefährdung / Einflüsse	Entwässerung, Ablagerungen von Gartenabfällen in großem Umfang.
Wertgesichtspunkte	Relikte der alten Naturlandschaft, Rückzugsraum der Fauna im Gebiet, günstige Vernetzungsstruktur.
zoologisch bedeutsame Strukturen	Alte Bäume mit Höhlen
Bedeutung für Tiergruppe	Insekten, allgemein Vögel
Maßnahmen	Ablagerung von Gartenabfällen vermeiden, nach Möglichkeit hohe Grundwasserstände im Gebiet halten, Erhalt, Flächen der Sukzession überlassen; Auwaldregenerieren.

Foto

Fotodatei	7448_82_170903_1.JPG	Fotodatei	7448_82_170903_2.JPG
Bildbeschreibung		Bildbeschreibung	
Aufnahmerichtung		Aufnahmerichtung	



Erhebungsbogen

B

Projekt	Biotopkartierung Hamburg	Interne Nr.	56136
		DK5 DK5-GK	7448 7450
Handlungsbedarf	Nein	DK5 - Name	Ohlstedt-Süd
Bearbeitung	BRA	Biotop-Nr. alt	82 117
Räumliche Abbildung	Fläche	Kartierung	17.09.2003
Anzahl Abschnitte	1	Fläche / Länge [m²/m]	11269,9682
		Breite (lineare Abb.) [m]	

Teilflächenbeschreibung

Teilflächentyp		Teilflächen-Nr.	1
Biotoptyp	Erlen- und Eschen-Auwald (2000)	Biotoptyp	WEA
- Zusatz	schlechte Ausprägung (strukturarm, gestört, fragmenthaft, arm an typischen Arten) (-)	- gesetzl. Grundl.	
FFH-LRT Beschreibung	kein Lebensraumtyp nach FFH-Richtlinie	FFH-LRT	kein LRT
		Entw.potential LRT	
		Hauptfläche	Ja
		Flächenanteil	60 %
		FFH-Unters.Fläche	Nein
		Saatgutfläche	Nein

Weitere Angaben

Merkmal	Wert
Boden	
Feuchte	7 - feucht
Stickstoffgehalt	9 - übermäßig stickstoffreich
Standort, Relief	
Belichtung	7 - halbsonnig
Veg. - Soziologie	
BfN Schlüssel	48.0.04.01 - Alno-Ulmion (Erlen und Edellaub-Auenwälder)

Zeigerwerte der Pflanzenartenliste (Auswertung)

Standort	Belichtung	halbschattig	5,3
Boden	Feuchte	feucht	7,1
	Stickstoff (N)	übermäßig stickstoffreich	8,5
	Reaktion	schwach sauer	6,1
Vegetation	Mahdverträglichkeit	nicht völlig schnittunverträglich aber sehr schnittempfindlich	2
Zeigerwerte	Futterwert	wertloses Futter	0
	Wechselfeuchteanzeiger		0
	Giftpflanzen		0
	Überschw.anzeiger		2

Pflanzenartenliste

Gruppe / Pflanzenart	MS	M	W	Vs	St	PA	Ph	Sz	VS	V	G	cf	§	Rote Liste			
														HH	ND	SH	D
Tracheobionta (Gefäßpflanzen)																	
Alnus glutinosa (Schwarz-Erle)	7	d		-													
Betula pendula (Hänge-Birke)	7	w		-													
Fagus sylvatica (Rotbuche)	7	w		-													
Galeobdolon luteum (Echte Goldnessel)	7	w		-										V			
Hedera helix (Efeu)	7	h		-													
Picea omorika (Serbische Fichte)	7	w		-													
Prunus padus (Echte Traubenkirsche)	7	w		-													
Quercus robur (Stiel-Eiche)	7	w		-													
Rubus caesius (Kratzbeere)	7	w		-													

Erhebungsbogen

B

Projekt	Biotopkartierung Hamburg	Interne Nr.	56136
		DK5 DK5-GK	7448 7450
Handlungsbedarf	Nein	DK5 - Name	Ohlstedt-Süd
Bearbeitung	BRA	Biotop-Nr. alt	82 117
Räumliche Abbildung	Fläche	Kartierung	17.09.2003
Anzahl Abschnitte	1	Fläche / Länge [m²/m]	11269,9682
		Breite (lineare Abb.) [m]	

Pflanzenartenliste

Gruppe / Pflanzenart	MS	M	W	Vs	St	PA	Ph	Sz	VS	V	G	cf	Rote Liste					
													§	HH	ND	SH	D	
Rubus fruticosus agg. (Artengruppe Echte Brombeere)	7	w		-														
Rubus idaeus (Himbeere)	7	w		-														
Sambucus nigra (Schwarzer Holunder)	7	h		-														
Taxus baccata (Gemeine Eibe)	7	w		-										b		3		V
Anzahl Rote Liste Arten																		
Anzahl Arten														1	1		1	

MS: Mengensystem; M: Mengenangabe, W: Bewertung der Art (FFH-Monitoring), Vs: Vegetationsschicht, St: Status, PA: Autor Phänologie; Ph: Phänologie, Sz: Soziabilität, VS: Vitalitätssystem; V: Vitalität, G: Geschlecht, cf: unsichere Bestimmung, §: Schutz nach BNatSchG, HH: Rote Liste Hamburg, Nds: Rote Liste Niedersachsen, SH: Rote Liste Schleswig-Holstein, D: Rote Liste Deutschland

Teilflächenbeschreibung

Teilflächentyp		Teilflächen-Nr.	2
Biotoptyp	Eichen-Hainbuchenwald (2000)	Biotoptyp	WC
- Zusatz		- gesetzl. Grundl.	
FFH-LRT	kein Lebensraumtyp nach FFH-Richtlinie	FFH-LRT	kein LRT
Beschreibung		Entw.potential LRT	
		Hauptfläche	
		Flächenanteil	40 %
		FFH-Unters.Fläche	Nein
		Saatgutfläche	Nein