

Erhebungsbogen

B

Projekt	Biotopkartierung Hamburg	Interne Nr.	56264
		DK5 DK5-GK	7448 7450
Handlungsbedarf	Nein	DK5 - Name	Ohlstedt-Süd
Bearbeitung	BRA	Biotop-Nr. alt	81 116
Räumliche Abbildung	Fläche	Kartierung	17.09.2003
Anzahl Abschnitte	1	Fläche / Länge [m²/m]	3576,7438
		Breite (lineare Abb.) [m]	

Gesetzlicher Schutz § 14 (2) 2.3 Feldgehölze **Schutz nur teilweise** Ja

Gesamtbewertung	6 Wertvoll
– Alter	6 Biotop mittleren Alters, 50 bis 100 Jahre
– Belastungsgrad	5 Flächenhaft mittlere oder örtlich starke Belastung
– Ökolog. Funktion	6 Hohe Bedeutung in einem Biotopkomplex, für den lokalen Biotopverbund oder als Puffer
– Seltenheit	6 Seltener Biotoptyp, ohne seltene oder bedrohte Pflges., ungesättigtes Artenspektrum, reliktsische RL-Arten

Bestandsbeschreibung

Vermutlich ehemaliger Bruchwaldstandort, heute ca. 0,5 m über dem allgemeinen Grundwasser gelegen, z.T. eingenommen von Schwarz-Erlen, einzelne Altbäume mit 40 cm Stammdicke, meist jedoch dünner Stämme von nur 20 cm Durchmesser. Im Westen dominieren Pioniergehölze v.a. aus Espen. Der Bestand ist mäßig durchlichtet, am Boden etwas ruderal und nitrophytisch geprägt, mit ausgeprägten Beständen von Rubusarten und Brennessel, mit lockerem Unterholz und einer Krautvegetation, die in großen Flächen von der Florentinernessel eingenommen wird. Die Fläche stellt in Bezug auf den Schutz nach § 28 in doppelter Hinsicht einen Grenzfall dar: als feldgehölz steht sie nur wenig im Kontakt zu landwirtschaftlichen Nutzflächen, als Bruch- oder Sumpfwald ist sie relativ trocken und, wegen der beeinträchtigung benachbarter Flächen nicht leicht regenerierbar.

Vorkommen an Biotoptypen

1	TF	Typ	HF	F.Anteil
2	BTYP	Biotoptyp	- gesetzl. Grundl.	
3	Zusatz	Zusatz zum Biotoptypen		
4	LRT	Lebensraumtyp		
1	1		Ja	100 %
2	HGF	Naturnahes Gehölz feuchter bis nasser Standorte (2000)		

Räumliche Lage

Lagebeschreibung	N Rötbergskamp		
Nachbarnutzung/en	Gewässeranlage, Privagärten, grünland		
Rechtswert (X)	574926	Hochwert (Y)	5949715
Bezirk	Wandsbek	Naturraum	Stapelfelder Jungmoränengebiet (702.00)
Stadtteil (OT-Nr.)	Wohldorf-Ohlstedt (523)	Gemarkung	Ohlstedt (537)
Digitaler Grünplan	<input type="checkbox"/> Hafengesamtgebiet	<input type="checkbox"/> Ramsargebiet	<input type="checkbox"/> EG-Vogelschutzgeb.
Ausgleichsflächen	<input checked="" type="checkbox"/> Biosphärenreservat	<input type="checkbox"/> Nationalpark	<input type="checkbox"/>
NSG / ND / LSG	LSG Wohldorf/Ohlstedt [HH-2046 / Anteil: 88%]		
FFH-GEBIET			
Wasserschutzgebiet			

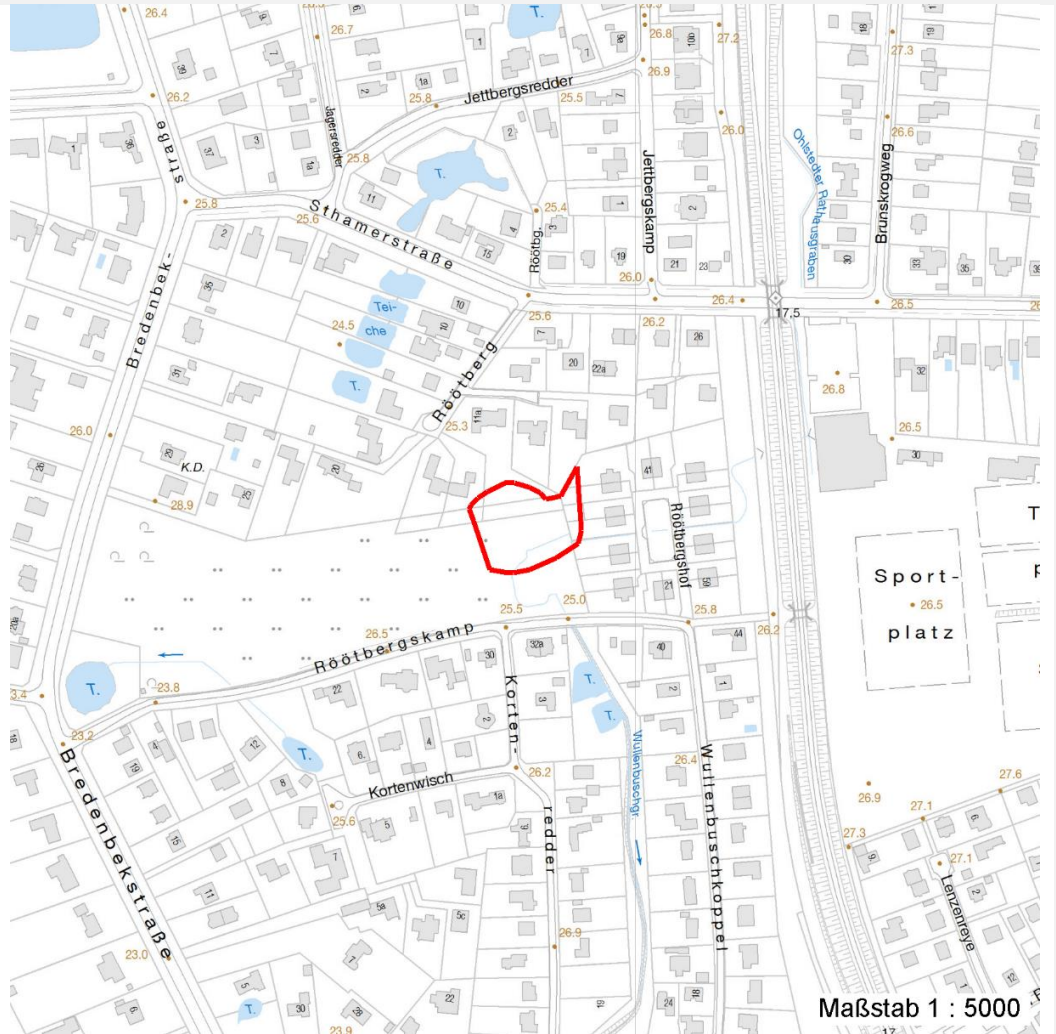
Erhebungsbogen

B

Projekt	Biotopkartierung Hamburg	Interne Nr.	56264
		DK5 DK5-GK	7448 7450
		DK5 - Name	Ohlstedt-Süd
Handlungsbedarf	Nein	Biotop-Nr. alt	81 116
Bearbeitung	BRA	Kartierung	17.09.2003
Räumliche Abbildung	Fläche	Fläche / Länge [m²/m]	3576,7438
Anzahl Abschnitte	1	Breite (lineare Abb.) [m]	

Räumliche Lage

Karte



Weitere Erhebungsbögen

Interne Nr.	Interne Nr. Zuordnung	DK5	Biotop-Nr.	Kartierung	Zuordnung	DK5 (GK)	Biotop-Nr. (alt)
56264	56249	7448	81	19.09.2011	K	7450	116
56264	56249	7448	81	19.09.2011	N	7450	116
56264	56236	7448	20	15.09.1995	/	7450	18

Zuordnung: N = nachfolgende Kartierung, K = weitere Kartierungen (zeitlich vorher oder nachher)

Weitere Angaben

Merkmal	Wert
Auswertung Gefährdung / Einflüsse	Entwässerung, Ablagerung von Gartenabfällen von den benachbarten Gartengrundstücken her, leichte Vermüllung, etwas isolierte Lage.

Erhebungsbogen

B

Projekt	Biotopkartierung Hamburg	Interne Nr.	56264
		DK5 DK5-GK	7448 7450
Handlungsbedarf	Nein	DK5 - Name	Ohlstedt-Süd
Bearbeitung	BRA	Biotop-Nr. alt	81 116
Räumliche Abbildung	Fläche	Kartierung	17.09.2003
Anzahl Abschnitte	1	Fläche / Länge [m²/m]	3576,7438
		Breite (lineare Abb.) [m]	

Weitere Angaben

Merkmal	Wert
Wertgesichtspunkte	Landschaftsbereichernd, Relikt der alten Natur- und Kulturlandschaft, günstiger Biotopkomplex im Zusammenhang mit dem neu angelegten Gewässer in der Nachbarschaft.
zoologisch bedeutsame Strukturen	Dichte spontane Gebüsch
Bedeutung für Tiergruppe	Vögel
Maßnahmen	Wasserstand im Gebiet nach Möglichkeit hoch erhalten, keine Ablagerung von Gartenabfällen vornehmen, Flächen weiterhin der Sukzession überlassen.

Teilflächenbeschreibung

Teilflächentyp		Teilflächen-Nr.	1
Biototyp	Naturnahes Gehölz feuchter bis nasser Standorte (2000)	Biototyp	HGF
- Zusatz		- gesetzl. Grundl.	
FFH-LRT		FFH-LRT	
Beschreibung		Entw.potential LRT	
		Hauptfläche	Ja
		Flächenanteil	100 %
		FFH-Unters.Fläche	Nein
		Saatgutfläche	Nein

Weitere Angaben

Merkmal	Wert
Boden	
Feuchte	6 - mäßig feucht und wechselfeucht
Stickstoffgehalt	7 - stickstoffreich
Standort, Relief	
Belichtung	5 - halbschattig
Veg. - Soziologie	
BfN Schlüssel	48.0.04 - Fagetalia sylvaticae (Edellaub-Mischwälder und verwandte Ges.)

Zeigerwerte der Pflanzenartenliste (Auswertung)

Standort	Belichtung	halbschattig	5,1
Boden	Feuchte	mäßig feucht und wechselfeucht	6,4
	Stickstoff (N)	stickstoffreich	7,3
	Reaktion	neutral	6,6
Vegetation	Mahdverträglichkeit	schnittempfindlich bis mäßig schnittverträglich	3,8
Zeigerwerte	Futterwert	sehr geringwertiges Futter	2,4
	Wechselfeuchteanzeiger		3
	Giftpflanzen		0
	Überschw.anzeiger		1

Erhebungsbogen

B

Projekt	Biotopkartierung Hamburg	Interne Nr.	56264
		DK5 DK5-GK	7448 7450
Handlungsbedarf	Nein	DK5 - Name	Ohlstedt-Süd
Bearbeitung	BRA	Biotop-Nr. alt	81 116
Räumliche Abbildung	Fläche	Kartierung	17.09.2003
Anzahl Abschnitte	1	Fläche / Länge [m²/m]	3576,7438
		Breite (lineare Abb.) [m]	

Pflanzenartenliste

Gruppe / Pflanzenart	MS	M	W	Vs	St	PA	Ph	Sz	VS	V	G	cf	§	Rote Liste			
														HH	ND	SH	D
Tracheobionta (Gefäßpflanzen)																	
Acer pseudoplatanus (Berg-Ahorn)	7	z		-													
Agrostis stolonifera (Ausläufer-Straußgras)	7	w		-													
Alnus glutinosa (Schwarz-Erle)	7	h		-													
Anthriscus sylvestris (Wiesen-Kerbel)	7	w		-													
Dactylis glomerata (Wiesen-Knäuelgras)	7	w		-													
Dryopteris filix-mas (Gewöhnlicher Wurmfarne)	7	w		-													
Elymus repens (Gewöhnliche Quecke)	7	z		-													
Galeobdolon argentatum (Garten Goldnessel)	7	h		-													
Glechoma hederacea (Gundermann)	7	w		-													
Hedera helix (Efeu)	7	w		-													
Juncus effusus (Flatter-Binse)	7	w		-													
Phalaris arundinacea (Rohr-Glanzgras)	7	w		-													
Populus tremula (Zitter-Pappel)	7	h		-													
Quercus robur (Stiel-Eiche)	7	w		-													
Rubus caesius (Kratzbeere)	7	w		-													
Rubus fruticosus agg. (Artengruppe Echte Brombeere)	7	w		-													
Rubus idaeus (Himbeere)	7	w		-													
Rumex obtusifolius (Stumpfbblätteriger Ampfer)	7	w		-													
Sambucus nigra (Schwarzer Holunder)	7	w		-													
Urtica dioica (Große Brennnessel)	7	h		-													
Anzahl Rote Liste Arten																	
Anzahl Arten													20				

MS: Mengensystem; M: Mengenangabe, W: Bewertung der Art (FFH-Monitoring), Vs: Vegetationsschicht, St: Status, PA: Autor Phänologie; Ph: Phänologie, Sz: Soziabilität, VS: Vitalitätssystem; V: Vitalität, G: Geschlecht, cf: unsichere Bestimmung, §: Schutz nach BNatSchG, HH: Rote Liste Hamburg, Nds: Rote Liste Niedersachsen, SH: Rote Liste Schleswig-Holstein, D: Rote Liste Deutschland