

Erhebungsbogen

B

Projekt	Biotopkartierung Hamburg	Interne Nr.	56191
		DK5 DK5-GK	7448 7450
Handlungsbedarf	Nein	DK5 - Name	Ohlstedt-Süd
Bearbeitung	PRO	Biotop-Nr. alt	79 113
Räumliche Abbildung	Fläche	Kartierung	10.06.2011
Anzahl Abschnitte	1	Fläche / Länge [m²/m]	7293,6201
		Breite (lineare Abb.) [m]	

Gesetzlicher Schutz	§ 14 (2) 2.3 Feldgehölze	Schutz nur teilweise	Nein
----------------------------	--------------------------	-----------------------------	-------------

Gesamtbewertung	6 Wertvoll
– Alter	6 Biotop mittleren Alters, 50 bis 100 Jahre
– Belastungsgrad	5 Flächenhaft mittlere oder örtlich starke Belastung
– Ökolog. Funktion	6 Hohe Bedeutung in einem Biotopkomplex, für den lokalen Biotopverbund oder als Puffer
– Seltenheit	6 Seltener Biotoptyp, ohne seltene oder bedrohte Pflges., ungesättigtes Artenspektrum, reliktsche RL-Arten

Bestandsbeschreibung

Vermutlich spontan entstandenes Gehölz zwischen Bahndamm (dort evtl gepflanztes Abstandsgehölz) und einem Knick. Teilweise besteht der Eindruck von Niederwald, bzw. durch einige Eichen-Überhälter Mittelwald. Im Osten hat der Biotop erst in jüngerer Zeit jenseits des Knicks mit Pioniergebüsch aus Espen und Schlehe auf Kosten des benachbarten Grünlands Terrain gewonnen. Demensprechend ist die Krautschicht dort noch dem vormaligen Brachgrünland ähnlich, teils aber mit kleinem Springkraut überlagert.

Im Inneren mit recht dichtem Bestand aus v.a. Espen und weiteren Pionierbaumarten, die Stammdicken erreichen um 30 cm, vereinzelte Bäume mit über 60 cm Stammdicke. Der Boden im Inneren ist insgesamt noch etwas unbelebt, recht stark beschattet, teils bemoost, teils totholzreich, im Winter stellenweise mit stehendem Wasser. Ein Trampelpfad führt von der Landesgrenze hindurch zum (ehemaligen) Rügelsbarg. Aufgrund des Kontakts zu Grünland als Feldgehölz gesetzlich geschützt.

Vorkommen an Biotoptypen

1	TF	Typ	HF	F.Anteil
2	BTYP	Biotoptyp	- gesetzl. Grundl.	
3	Zusatz	Zusatz zum Biotoptypen		
4	LRT	Lebensraumtyp		
1	1		Ja	100 %
2	HGM	Naturnahes Gehölz mittlerer Standorte (2000)		

Räumliche Lage

Lagebeschreibung	Zwischen Bredenbekkamp und U-Bahn		
Nachbarnutzung/en	Grünland, Bahndamm, Wohnbebauung (in S-H)		
Rechtswert (X)	575645	Hochwert (Y)	5948639
Bezirk	Wandsbek	Naturraum	Stapelfelder Jungmoränengebiet (702.00)
Stadtteil (OT-Nr.)	Wohldorf-Ohlstedt (523)	Gemarkung	Ohlstedt (537)
Digitaler Grünplan	<input type="checkbox"/> Hafengesamtgebiet	<input type="checkbox"/> Ramsargebiet	<input type="checkbox"/> EG-Vogelschutzgeb.
Ausgleichsflächen	<input type="checkbox"/> Biosphärenreservat	<input type="checkbox"/> Nationalpark	<input type="checkbox"/>
NSG / ND / LSG	LSG Wohldorf/Ohlstedt [HH-2046 / Anteil: 100%]		
FFH-GEBIET			
Wasserschutzgebiet			

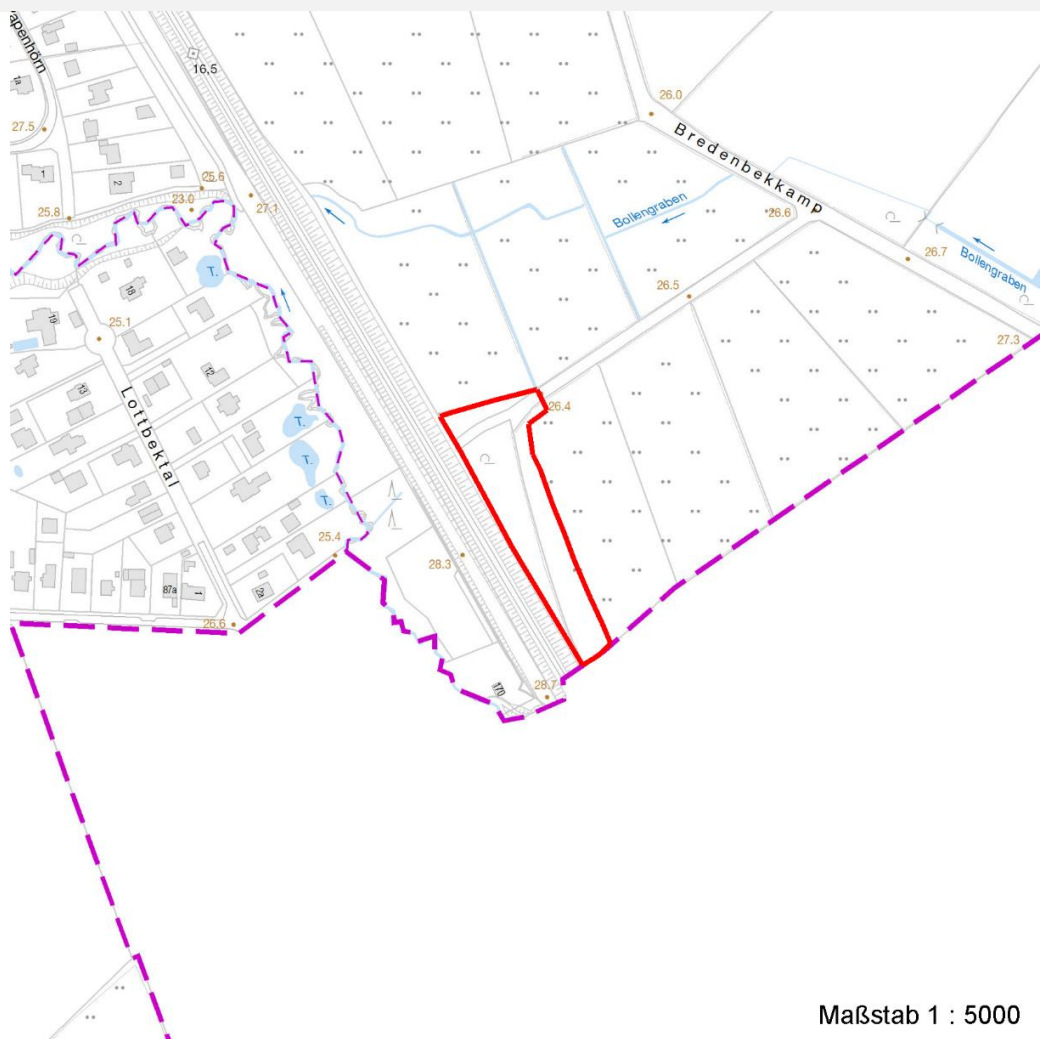
Erhebungsbogen

B

Projekt	Biotopkartierung Hamburg		Interne Nr.	56191	
			DK5 DK5-GK	7448	7450
Handlungsbedarf	Nein		DK5 - Name	Ohlstedt-Süd	
Bearbeitung	PRO	Kopie	Nein	Biotop-Nr. alt	79 113
Räumliche Abbildung	Fläche		Kartierung	10.06.2011	
Anzahl Abschnitte	1		Fläche / Länge [m²/m]	7293,6201	
			Breite (lineare Abb.) [m]		

Räumliche Lage

Karte



Maßstab 1 : 5000

Weitere Erhebungsbögen

Interne Nr.	Interne Nr. Zuordnung	DK5	Biotop-Nr.	Kartierung	Zuordnung	DK5 (GK)	Biotop-Nr. (alt)
56191	56219	7448	79	15.09.2003	K	7450	113

Zuordnung: N = nachfolgende Kartierung, K = weitere Kartierungen (zeitlich vorher oder nachher)

Foto

Interne Nr.	Index	Dateiname	Aufnahmerichtung
8408	0	7448_79_100611_1.JPG	
8409	0	7448_79_100611_2.JPG	N

Weitere Angaben

Merkmal	Wert
Auswertung	
Gefährdung / Einflüsse	Starke Lärmbelastung

Erhebungsbogen

B

Projekt	Biotopkartierung Hamburg	Interne Nr.	56191
		DK5 DK5-GK	7448 7450
Handlungsbedarf	Nein	DK5 - Name	Ohlstedt-Süd
Bearbeitung	PRO	Biotop-Nr. alt	79 113
Räumliche Abbildung	Fläche	Kartierung	10.06.2011
Anzahl Abschnitte	1	Fläche / Länge [m²/m]	7293,6201
		Breite (lineare Abb.) [m]	

Weitere Angaben

Merkmal	Wert
Wertgesichtspunkte	Freilaufende Hunde Störung durch Fußgänger (Verbindungsweg zur SO anschließenden Siedlung) Bedeutung für die Erholung Naturnahes Element in beeinträchtigter Umgebung Natürliche Entwicklung, strukturreich, totholzreich, vermutlich als Brutvogelhabitat geeignet. Stadtklimatisch günstiges Grünvolumen Wertvoller Altbaumbestand
zoologisch bedeutsame Strukturen	Bedeutung für das Naturerleben Dichte spontane Gebüsche Uferstaudenflur Totholz
Bedeutung für Tiergruppe	Insekten, allgemein Kleinsäuger Vögel
Maßnahmen	Alt- und Biotopbäume erhalten - 9.4 Bestände weiterhin der Sukzession überlassen, eventuell Teilbereiche auflichten, um eine Strukturdiversifizierung zu erreichen.

Foto

Fotodatei 7448_79_100611_1.JPG
Bildbeschreibung Randbereich zum Grünland hin. Durch Widereinbezug in die Beweidung soll das Gehölz offenbar an der Ausbreitung gehindert werden.

Fotodatei 7448_79_100611_2.JPG
Bildbeschreibung im Kontakt mit dem U-Bahnrandgehölz und mit Baum2 auf dem im Biotop befindlichen Knick (im Winter)

Aufnahmerichtung



Aufnahmerichtung N



Erhebungsbogen

B

Projekt	Biotopkartierung Hamburg	Interne Nr.	56191
		DK5 DK5-GK	7448 7450
Handlungsbedarf	Nein	DK5 - Name	Ohlstedt-Süd
Bearbeitung	PRO	Biotop-Nr. alt	79 113
Räumliche Abbildung	Fläche	Kartierung	10.06.2011
Anzahl Abschnitte	1	Fläche / Länge [m²/m]	7293,6201
		Breite (lineare Abb.) [m]	

Teilflächenbeschreibung

Teilflächentyp		Teilflächen-Nr.	1
Biototyp	Naturnahes Gehölz mittlerer Standorte (2000)	Biototyp	HGM
- Zusatz		- gesetzl. Grundl.	
FFH-LRT		FFH-LRT	
Beschreibung		Entw.potential LRT	
		Hauptfläche	Ja
		Flächenanteil	100 %
		FFH-Unters.Fläche	Nein
		Saatgutfläche	Nein

Zeigerwerte der Pflanzenartenliste (Auswertung)

Standort	Belichtung	halbsonnig bis halbschattig	5,6
Boden	Feuchte	mäßig feucht und wechselfeucht	5,6
	Stickstoff (N)	mäßig stickstoffarm bis stickstoffreich	6
	Reaktion	schwach sauer	6,3
Vegetation	Mahdverträglichkeit	schnittempfindlich bis mäßig schnittverträglich	4,4
Zeigerwerte	Futterwert	mäßige Futterqualität	3,7
	Wechselfeuchteanzeiger		4
	Giftpflanzen		0
	Überschw.anzeiger		3

Pflanzenartenliste

Gruppe / Pflanzenart	MS	M	W	Vs	St	PA	Ph	Sz	VS	V	G	cf	§	Rote Liste			
														HH	ND	SH	D
Tracheobionta (Gefäßpflanzen)																	
Acer campestre (Feld-Ahorn)	7	w		K1	-												
Acer platanoides (Spitz-Ahorn)	7	w		S	-												
Acer pseudoplatanus (Berg-Ahorn)	7	w		-													
Agrostis capillaris (Rotes Straußgras)	7	w		-													
Agrostis stolonifera (Ausläufer-Straußgras)	7	w		-													
Ajuga reptans (Kriechender Günsel)	7	w		-	-												
Alliaria petiolata (Knoblauchsrauke)	7	w		-	-												
Alnus glutinosa (Schwarz-Erle)	7	w		-													
Anthriscus sylvestris (Wiesen-Kerbel)	7	l		-	-												
Betula pendula (Hänge-Birke)	7	w		B1	-												
Carpinus betulus (Hainbuche)	7	w		S													
Circaea lutetiana (Gewöhnliches Hexenkraut)	7	w		-	-												
Corylus avellana (Haselnuss)	7	w		S													
Crataegus laevigata (Zweiggriffliger Weißdorn)	7	w		S	-												
Crataegus monogyna (Eingrifflicher Weißdorn)	7	w		-													
Dactylis glomerata (Wiesen-Knäuelgras)	7	w		-													
Deschampsia cespitosa (Rasen-Schmiele)	7	z		-													
Dryopteris dilatata (Breitblättriger Wurmfarne)	7	w		-	-												
Dryopteris filix-mas (Gewöhnlicher Wurmfarne)	7	w		-	-												
Elymus repens (Gewöhnliche Quecke)	7	z		-													
Fagus sylvatica (Rotbuche)	7	w		K1	-												

Projekt	Biotopkartierung Hamburg		Interne Nr.	56191	
			DK5 DK5-GK	7448	7450
Handlungsbedarf	Nein		DK5 - Name	Ohlstedt-Süd	
Bearbeitung	PRO	Kopie	Biotop-Nr. alt	79	113
Räumliche Abbildung	Fläche	Nein	Kartierung	10.06.2011	
Anzahl Abschnitte	1		Fläche / Länge [m²/m]	7293,6201	
			Breite (lineare Abb.) [m]		

Pflanzenartenliste

Gruppe / Pflanzenart	MS	M	W	Vs	St	PA	Ph	Sz	VS	V	G	cf	§	Rote Liste				
														HH	ND	SH	D	
Fraxinus excelsior (Gewöhnliche Esche)	7	h		K1	-													
Fraxinus excelsior (Gewöhnliche Esche)	7	w		S														
Galeopsis tetrahit agg. (Artengruppe Gewöhnlicher Hohlzahn)	7	w		-	-													
Geum urbanum (Echte Nelkenwurz)	7	z		-														
Heracleum sphondylium (Wiesen-Bärenklau)	7	w		-	-													
Holcus lanatus (Wolliges Honiggras)	7	l		-	-													
Impatiens glandulifera (Drüsiges Springkraut)	7	l		-	-													
Impatiens parviflora (Kleinblütiges Springkraut)	7	h		-	-													
Juncus effusus (Flatter-Binse)	7	w		-														
Malus sylvestris (Wild-Apfel)	7	w		B1	-							X		3	3	3	V	
Milium effusum (Wald-Flattergras)	7	w		-	-													
Poa nemoralis (Hain-Rispengras)	7	w		-	-													
Poa trivialis (Gewöhnliches Rispengras)	7	w		-	-													
Populus tremula (Zitter-Pappel)	7	h		B1														
Populus x canadensis (Hybrid-Pappel)	7	w		B1	-							X						
Prunus padus (Echte Traubenkirsche)	7	w		K1	-													
Prunus padus (Echte Traubenkirsche)	7	z		S	-													
Prunus spinosa (Schlehe)	7	z		S														
Quercus robur (Stiel-Eiche)	7	w		B1	-													
Ranunculus repens (Kriechender Hahnenfuß)	7	w		-	-													
Ribes rubrum agg. (Artengruppe Rote Johannisbeere)	7	w		S	-													
Rubus fruticosus agg. (Artengruppe Echte Brombeere)	7	w		-														
Rumex acetosa (Großer Sauerampfer)	7	l		-	-													
Salix caprea (Sal-Weide)	7	w		B1														
Sambucus nigra (Schwarzer Holunder)	7	w		-														
Sorbus aucuparia (Eberesche)	7	w		S	-													
Stellaria graminea (Gras-Sternmiere)	7	l		-	-													
Stellaria holostea (Große Sternmiere)	7	z		-														
Urtica subinermis (Sumpf-Brennnessel)	7	w		-	-												D	
Anzahl Rote Liste Arten														2	1	1	1	
Anzahl Arten														48				

MS: Mengensystem; M: Mengenangabe, W: Bewertung der Art (FFH-Monitoring), Vs: Vegetationsschicht, St: Status, PA: Autor Phänologie; Ph: Phänologie, Sz: Soziabilität, VS: Vitalitätssystem; V: Vitalität, G: Geschlecht, cf: unsichere Bestimmung, §: Schutz nach BNatSchG, HH: Rote Liste Hamburg, Nds: Rote Liste Niedersachsen, SH: Rote Liste Schleswig-Holstein, D: Rote Liste Deutschland