

Erhebungsbogen

B

Projekt	Biotopkartierung Hamburg	Interne Nr.	56254
		DK5 DK5-GK	7448 7450
Handlungsbedarf	Nein	DK5 - Name	Ohlstedt-Süd
Bearbeitung	BRA	Biotop-Nr. alt	78 112
Räumliche Abbildung	Fläche	Kartierung	15.09.2003
Anzahl Abschnitte	1	Fläche / Länge [m²/m]	3791,3293
		Breite (lineare Abb.) [m]	

Gesetzlicher Schutz § 30 (2) 2.5 Binsen- und seggenreiche Nasswiesen **Schutz nur teilweise** **Nein**

Gesamtbewertung	6 Wertvoll
– Alter	6 Biotop mittleren Alters, 50 bis 100 Jahre
– Belastungsgrad	6 Flächenhaft geringe oder örtlich stärkere oder Vorbelastung mit deutlichem Einfluß
– Ökolog. Funktion	7 Sehr hohe Bedeutung in einem Biotopkomplex, für den lokalen Biotopverbund oder als Puffer
– Seltenheit	7 Seltener Biotoptyp, mit seltenen oder bedrohten Pflges., gesättigtes Artenspektrum, einige RL-Arten

Bestandsbeschreibung

Ältere Grünlandbrache, feucht mit örtlich sehr großen ausgedehnten Beständen von Flatterbinse. Insgesamt hochwüchsig, ca. 0,5 m mit Tendenzen zum Verfilzen, vermutlich noch in jüngerer Zeit beweidet.

Vorkommen an Biotoptypen

1	TF	Typ	HF	F.Anteil
2	BTYP	Biotoptyp	- gesetzl. Grundl.	
3	Zusatz	Zusatz zum Biotoptypen		
4	LRT	Lebensraumtyp		
1	1		Ja	100 %
2	GNF	Seggen-, binsen-, hochstaudenreiche Flutrasen (2000)		
3	b	Brache, keine Nutzung (b)		

Räumliche Lage

Lagebeschreibung	Zwischen Bredenbekkamp und U-Bahn	Hochwert (Y)	5948596
Nachbarnutzung/en	Grünlandbrache, Pioniergehölz	Naturraum	Stapelfelder Jungmoränengebiet (702.00)
Rechtswert (X)	575703	Gemarkung	Ohlstedt (537)
Bezirk	Wandsbek	Ramsargebiet	<input type="checkbox"/> EG-Vogelschutzgeb. <input type="checkbox"/>
Stadtteil (OT-Nr.)	Wohldorf-Ohlstedt (523)	Nationalpark	<input type="checkbox"/>
Digitaler Grünplan	<input type="checkbox"/> Hafengesamtgebiet <input type="checkbox"/>		
Ausgleichsflächen	<input type="checkbox"/> Biosphärenreservat <input type="checkbox"/>		
NSG / ND / LSG	LSG Wohldorf/Ohlstedt [HH-2046 / Anteil: 100%]		
FFH-GEBIET			
Wasserschutzgebiet			

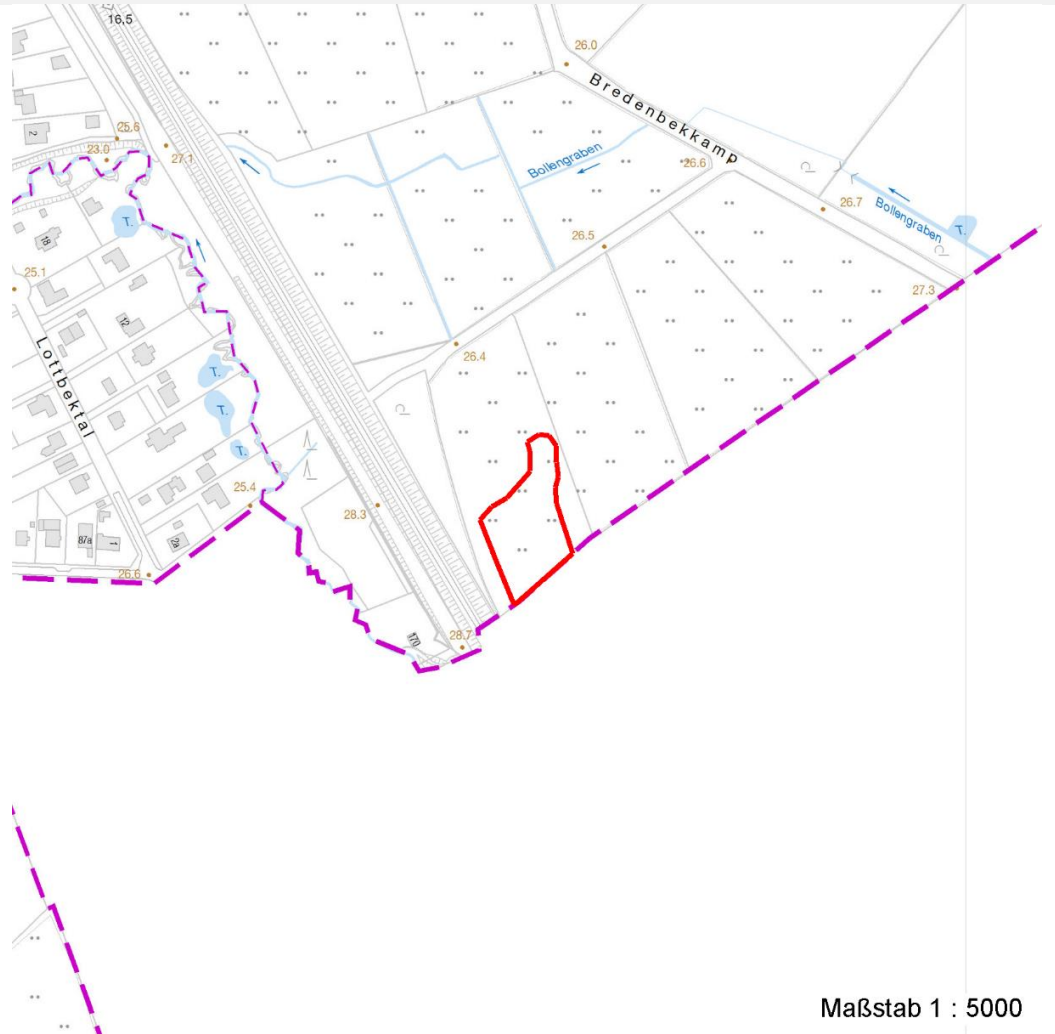
Erhebungsbogen

B

Projekt	Biotopkartierung Hamburg	Interne Nr.	56254
		DK5 DK5-GK	7448 7450
Handlungsbedarf	Nein	DK5 - Name	Ohlstedt-Süd
Bearbeitung	BRA	Biotop-Nr. alt	78 112
Räumliche Abbildung	Fläche	Kartierung	15.09.2003
Anzahl Abschnitte	1	Fläche / Länge [m²/m]	3791,3293
		Breite (lineare Abb.) [m]	

Räumliche Lage

Karte



Maßstab 1 : 5000

Weitere Erhebungsbögen

Interne Nr.	Interne Nr. Zuordnung	DK5	Biotop-Nr.	Kartierung	Zuordnung	DK5 (GK)	Biotop-Nr. (alt)
-------------	-----------------------	-----	------------	------------	-----------	----------	------------------

56254	56310	7448	114	10.07.2011	N	7450	168
-------	-------	------	-----	------------	---	------	-----

Zuordnung: N = nachfolgende Kartierung, K = weitere Kartierungen (zeitlich vorher oder nachher)

Weitere Angaben

Merkmal	Wert
Auswertung	
Gefährdung / Einflüsse	Aufgabe der Nutzung, Verarmung, Verfilzung der Vegetation.
Wertgesichtspunkte	Artenreich, zuvor vermutlich nicht umgebrochen, teils interessanter Feuchtstandort, eventuell etwas quellig, strukturreich im Zusammenhang mit den umgebenden Gehölzen wertvoller Biotopkomplex,
Maßnahmen	Erhalt, eventuell Grünlandnutzung wieder aufnehmen.

Erhebungsbogen

B

Projekt	Biotopkartierung Hamburg	Interne Nr.	56254
		DK5 DK5-GK	7448 7450
Handlungsbedarf	Nein	DK5 - Name	Ohlstedt-Süd
Bearbeitung	BRA	Biotop-Nr. alt	78 112
Räumliche Abbildung	Fläche	Kartierung	15.09.2003
Anzahl Abschnitte	1	Fläche / Länge [m²/m]	3791,3293
		Breite (lineare Abb.) [m]	

Teilflächenbeschreibung

Teilflächentyp		Teilflächen-Nr.	1
Biotoptyp	Seggen-, binsen-, hochstaudenreiche Flutrasen (2000)	Biotoptyp	GNF
- Zusatz	Brache, keine Nutzung (b)	- gesetzl. Grundl.	
FFH-LRT		FFH-LRT	
Beschreibung		Entw.potential LRT	
		Hauptfläche	Ja
		Flächenanteil	100 %
		FFH-Unters.Fläche	Nein
		Saatgutfläche	Nein

Weitere Angaben

Merkmal	Wert
Boden	
Feuchte	7 - feucht
Stickstoffgehalt	5 - mäßig stickstoffarm
Standort, Relief	
Belichtung	7 - halbsonnig
Veg. - Soziologie	
BfN Schlüssel	30.0.01 - Molinietalia caeruleae (Feuchtwiesen)

Zeigerwerte der Pflanzenartenliste (Auswertung)

Standort	Belichtung	halbsonnig	6,8
Boden	Feuchte	feucht	6,5
	Stickstoff (N)	mäßig stickstoffarm	5,4
	Reaktion	mäßig sauer	4,5
Vegetation	Mahdverträglichkeit	gut schnittverträglich	6,5
Zeigerwerte	Futterwert	mäßige Futterqualität	4,3
	Wechselfeuchteanzeiger		5
	Giftpflanzen		0
	Überschw.anzeiger		0

Pflanzenartenliste

Gruppe / Pflanzenart	MS	M	W	Vs	St	PA	Ph	Sz	VS	V	G	cf	§	Rote Liste			
														HH	ND	SH	D
Tracheobionta (Gefäßpflanzen)																	
Agrostis capillaris (Rotes Straußgras)	7	z		-													
Agrostis stolonifera (Ausläufer-Straußgras)	7	h		-													
Alopecurus pratensis (Wiesen-Fuchsschwanz)	7	w		-													
Bellis perennis (Ausdauerndes Gänseblümchen)	7	w		-													
Betula pendula (Hänge-Birke)	7	w		-													
Carex leporina (Hasenfuß-Segge)	7	w		-													
Cirsium arvense (Acker-Kratzdistel)	7	w		-													
Deschampsia cespitosa (Rasen-Schmiele)	7	z		-													
Festuca rubra (Rot-Schwengel)	7	w		-													

Erhebungsbogen

B

Projekt	Biotopkartierung Hamburg		Interne Nr.	56254	
			DK5 DK5-GK	7448	7450
Handlungsbedarf	Nein		DK5 - Name	Ohlstedt-Süd	
Bearbeitung	BRA	Kopie	Biotop-Nr. alt	78	112
Räumliche Abbildung	Fläche		Kartierung	15.09.2003	
Anzahl Abschnitte	1		Fläche / Länge [m²/m]	3791,3293	
			Breite (lineare Abb.) [m]		

Gruppe / Pflanzenart	MS	M	W	Vs	St	PA	Ph	Sz	VS	V	G	cf	Rote Liste						
													§	HH	ND	SH	D		
Heraclium sphondylium (Wiesen-Bärenklau)	7	w		-															
Holcus lanatus (Wolliges Honiggras)	7	z		-															
Hypericum perforatum (Echtes Johanniskraut)	7	w		-															
Juncus effusus (Flatter-Binse)	7	h		-															
Juncus tenuis (Zarte Binse)	7	h		-															
Phleum pratense (Wiesen-Lieschgras)	7	z		-															
Plantago lanceolata (Spitz-Wegerich)	7	h		-															
Poa trivialis (Gewöhnliches Rispengras)	7	h		-															
Populus tremula (Zitter-Pappel)	7	w		-															
Potentilla anserina (Gänse-Fingerkraut)	7	w		-															
Ranunculus acris (Scharfer Hahnenfuß)	7	w		-															
Ranunculus repens (Kriechender Hahnenfuß)	7	w		-															
Rubus caesius (Kratzbeere)	7	z		-															
Rumex acetosa (Großer Sauerampfer)	7	z		-															
Rumex obtusifolius (Stumpfbältriger Ampfer)	7	w		-															
Taraxacum spec. (Löwenzahn)	7	w		-															
Urtica dioica (Große Brennessel)	7	w		-															
	Anzahl Rote Liste Arten																		
	Anzahl Arten													26					

MS: Mengensystem; M: Mengenangabe, W: Bewertung der Art (FFH-Monitoring), Vs: Vegetationsschicht, St: Status, PA: Autor Phänologie; Ph: Phänologie, Sz: Soziabilität, VS: Vitalitätssystem; V: Vitalität, G: Geschlecht, cf: unsichere Bestimmung, §: Schutz nach BNatSchG, HH: Rote Liste Hamburg, Nds: Rote Liste Niedersachsen, SH: Rote Liste Schleswig-Holstein, D: Rote Liste Deutschland