

Erhebungsbogen

B

Projekt	Biotopkartierung Hamburg	Interne Nr.	56272
		DK5 DK5-GK	7448 7450
Handlungsbedarf	Nein	DK5 - Name	Ohlstedt-Süd
Bearbeitung	BRA	Biotop-Nr. alt	66 88
Räumliche Abbildung	Fläche	Kartierung	06.09.2003
Anzahl Abschnitte	1	Fläche / Länge [m²/m]	3357,5224
		Breite (lineare Abb.) [m]	

Gesetzlicher Schutz	§ 14 (2) 2.3 Feldgehölze	Schutz nur teilweise	Nein
----------------------------	--------------------------	-----------------------------	-------------

Gesamtbewertung	6 Wertvoll
– Alter	6 Biotop mittleren Alters, 50 bis 100 Jahre
– Belastungsgrad	6 Flächenhaft geringe oder örtlich stärkere oder Vorbelastung mit deutlichem Einfluß
– Ökolog. Funktion	6 Hohe Bedeutung in einem Biotopkomplex, für den lokalen Biotopverbund oder als Puffer
– Seltenheit	6 Seltener Biotoptyp, ohne seltene oder bedrohte Pflges., ungesättigtes Artenspektrum, reliktsische RL-Arten

Bestandsbeschreibung

Kleines Feldgehölz inmitten einer in der Vergangenheit intensiv genutzten, derzeit brachliegenden vermutlich ehemals feuchten Grünlandfläche, randlich mit Häufung von Feuchtsarten, im Inneren mit noch relativ weichem Boden. Der Baumbestand von Erlen und Birken dominiert. Am Boden jedoch von mesophilen Arten eingenommen und nur noch mit Anklängen der ehemaligen Feuchvegetation. Die Gehölze haben Höhen von bis zu 15 m und Stammdicken um 10 bis 30 cm.

Vorkommen an Biotoptypen

1	TF	Typ	HF	F.Anteil
2	BTYP	Biotoptyp	- gesetzl. Grundl.	
3	Zusatz	Zusatz zum Biotoptypen		
4	LRT	Lebensraumtyp		
1	1		Ja	100 %
2	HGF	Naturnahes Gehölz feuchter bis nasser Standorte (2000)		

Räumliche Lage

Lagebeschreibung	S Rodenbekredder	Hochwert (Y)	5948977
Nachbarnutzung/en	Grünlanbrache	Naturraum	Stapelfelder Jungmoränengebiet (702.00)
Rechtswert (X)	574340	Gemarkung	Bergstedt (538)
Bezirk	Wandsbek	Ramsargebiet	<input type="checkbox"/> EG-Vogelschutzgeb. <input type="checkbox"/>
Stadtteil (OT-Nr.)	Bergstedt (524)	Nationalpark	<input type="checkbox"/>
Digitaler Grünplan	<input type="checkbox"/> Hafengesamtgebiet		
Ausgleichsflächen NSG / ND / LSG	<input type="checkbox"/> Biosphärenreservat		
	LSG Duvenstedt, Bergstedt, Lemsahl-Mellingstedt, Volksdorf und Rahlstedt [HH-2009 / Anteil: < 1%], NSG Rodenbeker Quellental [HH-503 / Anteil: 100%]		
FFH-GEBIET			
Wasserschutzgebiet			

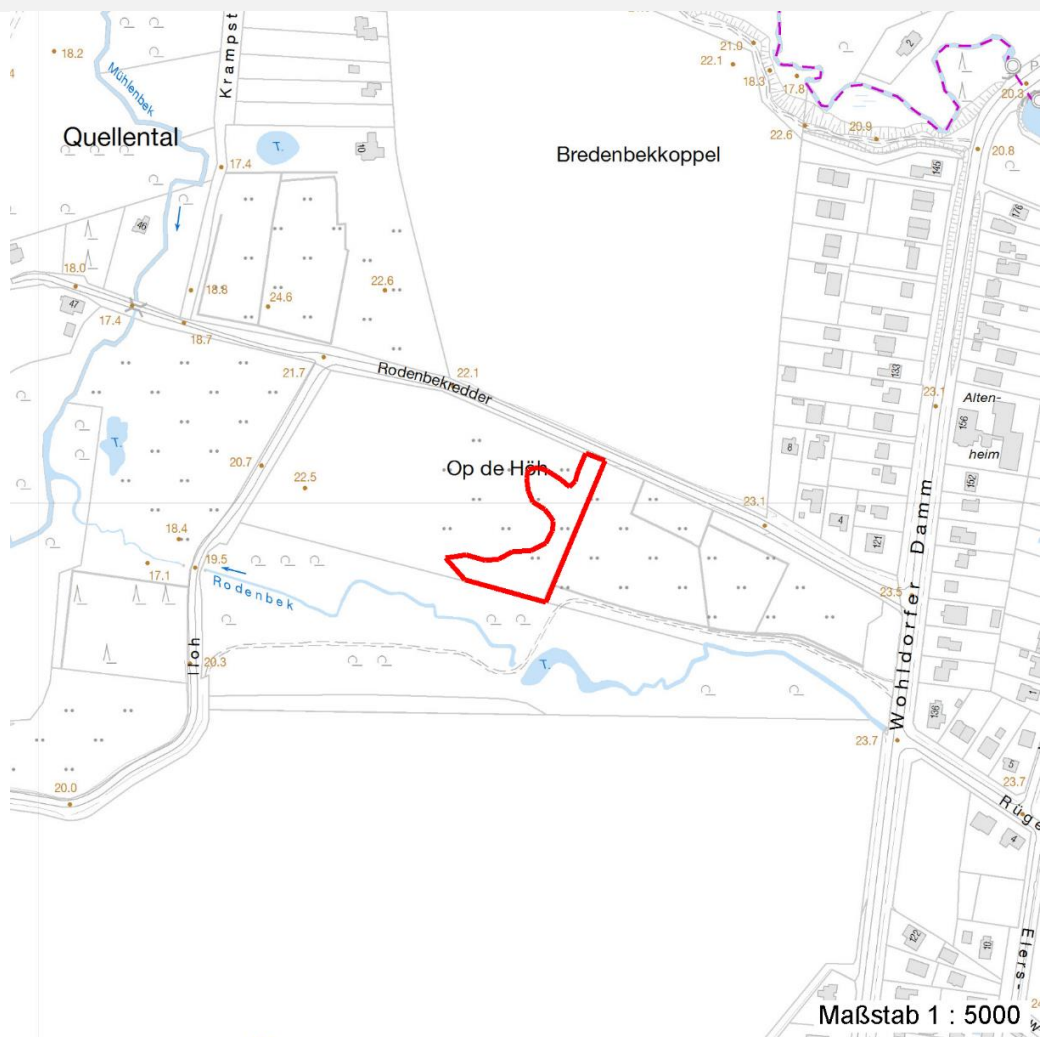
Erhebungsbogen

B

Projekt	Biotopkartierung Hamburg	Interne Nr.	56272
		DK5 DK5-GK	7448 7450
		DK5 - Name	Ohlstedt-Süd
Handlungsbedarf	Nein	Biotop-Nr. alt	66 88
Bearbeitung	BRA	Kartierung	06.09.2003
Räumliche Abbildung	Fläche	Fläche / Länge [m²/m]	3357,5224
Anzahl Abschnitte	1	Breite (lineare Abb.) [m]	

Räumliche Lage

Karte



Weitere Erhebungsbögen

Interne Nr.	Interne Nr. Zuordnung	DK5	Biotop-Nr.	Kartierung	Zuordnung	DK5 (GK)	Biotop-Nr. (alt)
56272	56305	7448	66	11.06.2011	K	7450	88

Zuordnung: N = nachfolgende Kartierung, K = weitere Kartierungen (zeitlich vorher oder nachher)

Foto

Interne Nr.	Index	Dateiname	Aufnahmerichtung
11117	0	7448_66_060903_1.JPG	

Weitere Angaben

Merkmal	Wert
Auswertung Gefährdung / Einflüsse	Entwässerung, intensive Nutzung in der Nachbarschaft.

Erhebungsbogen

B

Projekt	Biotopkartierung Hamburg	Interne Nr.	56272
		DK5 DK5-GK	7448 7450
Handlungsbedarf	Nein	DK5 - Name	Ohlstedt-Süd
Bearbeitung	BRA	Biotop-Nr. alt	66 88
Räumliche Abbildung	Fläche	Kartierung	06.09.2003
Anzahl Abschnitte	1	Fläche / Länge [m²/m]	3357,5224
		Breite (lineare Abb.) [m]	

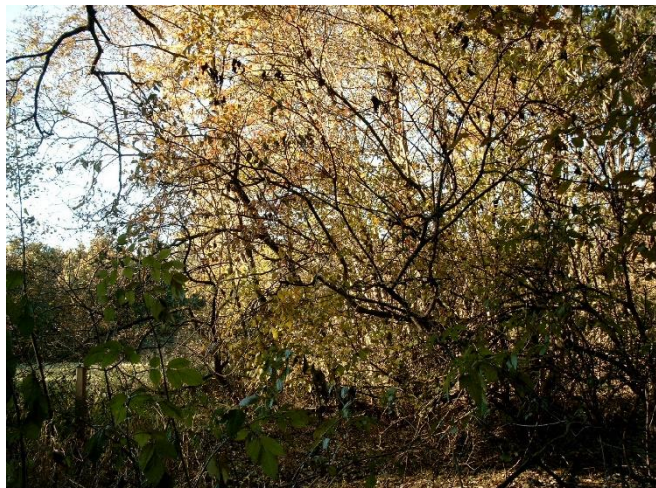
Weitere Angaben

Merkmal	Wert
Wertgesichtspunkte	Naturnah, landschaftsgliedernd, Relikt einer naturnäheren Landschaft, Burtvogelhabitat, vermutlich Unterstand für Wildtiere.
Maßnahmen	Wasserstand im Gebiet wieder anheben, Intensivnutzung der Nachbarfläche aufgeben, diese in Zukunft extensiv nutzen oder die Nutzung vollständig aufgeben.

Foto

Fotodatei 7448_66_060903_1.JPG
Bildbeschreibung
Aufnahmerichtung

Fotodatei
Bildbeschreibung
Aufnahmerichtung



Teilflächenbeschreibung

Teilflächentyp		Teilflächen-Nr.	1
Biotoptyp	Naturnahes Gehölz feuchter bis nasser Standorte (2000)	Biotoptyp	HGF
- Zusatz		- gesetzl. Grundl.	
FFH-LRT		FFH-LRT	
Beschreibung		Entw.potential LRT	
		Hauptfläche	Ja
		Flächenanteil	100 %
		FFH-Unters.Fläche	Nein
		Saatgutfläche	Nein

Erhebungsbogen

B

Projekt	Biotopkartierung Hamburg	Interne Nr.	56272
		DK5 DK5-GK	7448 7450
Handlungsbedarf	Nein	DK5 - Name	Ohlstedt-Süd
Bearbeitung	BRA	Biotop-Nr. alt	66 88
Räumliche Abbildung	Fläche	Kartierung	06.09.2003
Anzahl Abschnitte	1	Fläche / Länge [m²/m]	3357,5224
		Breite (lineare Abb.) [m]	

Weitere Angaben

Merkmal	Wert
Boden	
Feuchte	7 - feucht
Stickstoffgehalt	7 - stickstoffreich
Standort, Relief	
Neigung - Gelände	N1 - sehr schwach geneigt (2-3,5 %)
Ausrichtung	W - West
Belichtung	7 - halbsonnig
Veg. - Soziologie	
BfN Schlüssel	48.0.04 - Fagetalia sylvaticae (Edellaub-Mischwälder und verwandte Ges.)

Zeigerwerte der Pflanzenartenliste (Auswertung)

Standort	Belichtung	halbsonnig bis halbschattig	5,9
Boden	Feuchte	feucht	7,4
	Stickstoff (N)	stickstoffreich	7,2
	Reaktion	schwach sauer	6,2
Vegetation	Mahdverträglichkeit	schnittempfindlich bis mäßig schnittverträglich	4,3
Zeigerwerte	Futterwert	ausreichende Futterqualität	4,5
	Wechselfeuchteanzeiger		3
	Giftpflanzen		0
	Überschw.anzeiger		2

Pflanzenartenliste

Gruppe / Pflanzenart	MS	M	W	Vs	St	PA	Ph	Sz	VS	V	G	cf	§	Rote Liste				
														HH	ND	SH	D	
Tracheobionta (Gefäßpflanzen)																		
Acer pseudoplatanus (Berg-Ahorn)	7	w	-															
Alnus glutinosa (Schwarz-Erle)	7	d	-															
Betula pendula (Hänge-Birke)	7	w	-															
Calamagrostis epigejos (Land-Reitgras)	7	w	-															
Carex acuta (Schlank-Segge)	7	z	-												V			
Dactylis glomerata (Wiesen-Knäuelgras)	7	h	-															
Elymus repens (Gewöhnliche Quecke)	7	w	-															
Euonymus europaeus (Gewöhnliches Pfaffenhütchen)	7	w	-															
Festuca gigantea (Riesen-Schwengel)	7	w	-															
Fraxinus excelsior (Gewöhnliche Esche)	7	w	-															
Galium aparine (Kletten-Labkraut)	7	h	-															
Geum urbanum (Echte Nelkenwurz)	7	w	-															
Glechoma hederacea (Gundermann)	7	w	-															
Phragmites australis (Schilf)	7	w	-															
Poa trivialis (Gewöhnliches Rispengras)	7	h	-															
Quercus robur (Stiel-Eiche)	7	w	-															
Ranunculus repens (Kriechender Hahnenfuß)	7	w	-															
Salix x smithiana (Kübler-Weide)	7	w	-												D			
Sambucus nigra (Schwarzer Holunder)	7	w	-															
Urtica dioica (Große Brennessel)	7	h	-															

Erhebungsbogen

B

Projekt	Biotopkartierung Hamburg		Interne Nr.	56272	
			DK5 DK5-GK	7448	7450
Handlungsbedarf	Nein		DK5 - Name	Ohlstedt-Süd	
Bearbeitung	BRA	Kopie	Biotop-Nr. alt	66	88
Räumliche Abbildung	Fläche		Kartierung	06.09.2003	
Anzahl Abschnitte	1		Fläche / Länge [m²/m]	3357,5224	
			Breite (lineare Abb.) [m]		

Pflanzenartenliste

Gruppe / Pflanzenart	MS	M	W	Vs	St	PA	Ph	Sz	VS	V	G	cf	§	Rote Liste			
														HH	ND	SH	D
Anzahl Rote Liste Arten																1	1
Anzahl Arten																20	

MS: Mengensystem; M: Mengenangabe, W: Bewertung der Art (FFH-Monitoring), Vs: Vegetationsschicht, St: Status, PA: Autor Phänologie; Ph: Phänologie, Sz: Soziabilität, VS: Vitalitätssystem; V: Vitalität, G: Geschlecht, cf: unsichere Bestimmung, §: Schutz nach BNatSchG, HH: Rote Liste Hamburg, Nds: Rote Liste Niedersachsen, SH: Rote Liste Schleswig-Holstein, D: Rote Liste Deutschland