

Erhebungsbogen

B

Projekt	Biotopkartierung Hamburg	Interne Nr.	56039
		DK5 DK5-GK	7448 7450
Handlungsbedarf	Nein	DK5 - Name	Ohlstedt-Süd
Bearbeitung	BRA	Biotop-Nr. alt	64 86
Räumliche Abbildung	Fläche	Kartierung	06.09.2003
Anzahl Abschnitte	2	Fläche / Länge [m²/m]	28994,2019
		Breite (lineare Abb.) [m]	

Gesetzlicher Schutz	_ kein gesetzl. Schutz kein gesetzlich geschütztes Biotop	Schutz nur teilweise	Nein
----------------------------	--	-----------------------------	-------------

Gesamtbewertung	5	Noch wertvoll, gut entwicklungsfähig
- Alter	7	Biotop hohen Alters, 100 bis 200 Jahre
- Belastungsgrad	4	Flächenhaft deutliche Belastung ohne nachh. Schäden
- Ökolog. Funktion	6	Hohe Bedeutung in einem Biotopkomplex, für den lokalen Biotopverbund oder als Puffer
- Seltenheit	3	Verbr. Biotoptyp ohne biotoptypische Artenvielfalt, viele Ubiquisten

Bestandsbeschreibung

Gepflanzter Gehölzbestand, überwiegend aus Laubhölzern mit einzelnen eingestreuten Fichten, relativ gleichalt mit Stammthicken zwischen 10 und 20 cm, vereinzelt auch 40 cm. Am Boden recht unbelebt, die Bäume weisen z.T. noch Reihenpflanzung auf, teils von einer Durchforstung in jüngerer Zeit etwas totholzreicher. Am Boden im Inneren nahezu ohne Laubschicht mit etwas Jungwuchs von Esche und Ahorn. Relativ naturferner Forst. Am Nordrand wurden jedoch Grünlandflächen aus der Nutzung genommen. Hier bildet sich derzeit ein breiter Waldmantel aus Schlehe und ein Saum aus Arten des ehemaligen Grünlands.

Vorkommen an Biotoptypen

1	TF	Typ	HF	F.Anteil
2	BTYP	Biotoptyp	- gesetzl. Grundl.	
3	Zusatz	Zusatz zum Biotoptypen		
4	LRT	Lebensraumtyp		
1	1		Ja	100 %
2	WXH	Laubforst aus heimischen Arten (2000)		

Räumliche Lage

Lagebeschreibung	S Rodenbekredder	Hochwert (Y)	5948963
Nachbarnutzung/en	Grünlandbrache, feuchte Waldbereiche	Naturraum	Stapelfelder Jungmoränengebiet (702.00)
Rechtswert (X)	574297	Gemarkung	Bergstedt (538)
Bezirk	Wandsbek	Ramsargebiet	EG-Vogelschutzgeb.
Stadtteil (OT-Nr.)	Bergstedt (524)	Biosphärenreservat	
Digitaler Grünplan	<input type="checkbox"/> Hafengesamtgebiet	Nationalpark	
Ausgleichsflächen NSG / ND / LSG	LSG Duvenstedt, Bergstedt, Lemsahl-Mellingstedt, Volksdorf und Rahlstedt [HH-2009 / Anteil: < 1%], NSG Rodenbeker Quellental [HH-503 / Anteil: 100%]		
FFH-GEBIET			
Wasserschutzgebiet			

Erhebungsbogen

B

Projekt	Biotopkartierung Hamburg	Interne Nr.	56039
		DK5 DK5-GK	7448 7450
		DK5 - Name	Ohlstedt-Süd
Handlungsbedarf	Nein	Biotop-Nr. alt	64 86
Bearbeitung	BRA	Kartierung	06.09.2003
Räumliche Abbildung	Fläche	Fläche / Länge [m²/m]	28994,2019
Anzahl Abschnitte	2	Breite (lineare Abb.) [m]	

Räumliche Lage

Karte



Weitere Erhebungsbögen

Interne Nr.	Interne Nr. Zuordnung	DK5	Biotop-Nr.	Kartierung	Zuordnung	DK5 (GK)	Biotop-Nr. (alt)
56039	56015	7448	64	17.05.2011	K	7450	86
56039	56015	7448	64	17.05.2011	N	7450	86
56039	56435	7448	308	11.06.2011	N	7450	184
56039	56066	7448	13	15.09.1980	/	7450	10

Zuordnung: N = nachfolgende Kartierung, K = weitere Kartierungen (zeitlich vorher oder nachher)

Foto

Interne Nr.	Index	Dateiname	Aufnahmerichtung
11048	0	7448_64_060903_1.JPG	

Erhebungsbogen

B

Projekt	Biotopkartierung Hamburg	Interne Nr.	56039
		DK5 DK5-GK	7448 7450
Handlungsbedarf	Nein	DK5 - Name	Ohlstedt-Süd
Bearbeitung	BRA	Biotop-Nr. alt	64 86
Räumliche Abbildung	Fläche	Kartierung	06.09.2003
Anzahl Abschnitte	2	Fläche / Länge [m²/m]	28994,2019
		Breite (lineare Abb.) [m]	

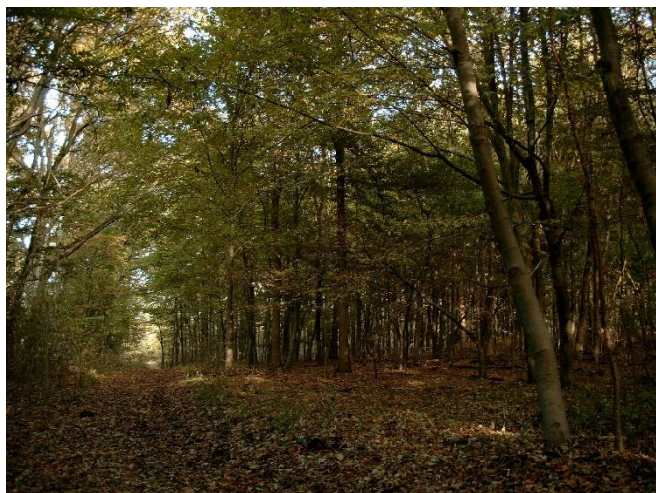
Weitere Angaben

Merkmal	Wert
Auswertung	
Gefährdung / Einflüsse	Gleichaltriger Bestand, relativ strukturarm, wenig Deckung.
Wertgesichtspunkte	Hauptsächlich aus heimischen Arten zusammengesetzt.
zoologisch bedeutsame Strukturen	Dichte spontane Gebüsche Totholz
Bedeutung für Tiergruppe	Insekten, allgemein Vögel
Maßnahmen	Bestand langfristig zu einem naturnahen heimischen Mischwald umbauen.
Schutzvorschlag	Rodenbekniederung und Anschlussflächen in das NSG integrieren NSG - Naturschutzgebiet

Foto

Fotodatei 7448_64_060903_1.JPG
Bildbeschreibung
Aufnahmerichtung

Fotodatei
Bildbeschreibung
Aufnahmerichtung



Teilflächenbeschreibung

Teilflächentyp		Teilflächen-Nr.	1
Biotoptyp	Laubforst aus heimischen Arten (2000)	Biotoptyp	WXH
- Zusatz		- gesetzl. Grundl.	
FFH-LRT		FFH-LRT	
Beschreibung		Entw.potential LRT	
		Hauptfläche	Ja
		Flächenanteil	100 %
		FFH-Unters.Fläche	Nein
		Saatgutfläche	Nein

Erhebungsbogen

B

Projekt	Biotopkartierung Hamburg	Interne Nr.	56039
		DK5 DK5-GK	7448 7450
Handlungsbedarf	Nein	DK5 - Name	Ohlstedt-Süd
Bearbeitung	BRA	Biotop-Nr. alt	64 86
Räumliche Abbildung	Fläche	Kartierung	06.09.2003
Anzahl Abschnitte	2	Fläche / Länge [m²/m]	28994,2019
		Breite (lineare Abb.) [m]	

Weitere Angaben

Merkmal	Wert
Boden	
Stickstoffgehalt	7 - stickstoffreich
Standort, Relief	
Belichtung	5 - halbschattig
Veg. - Soziologie	
BfN Schlüssel	48.0.04 - Fagetalia sylvaticae (Edellaub-Mischwälder und verwandte Ges.)

Zeigerwerte der Pflanzenartenliste (Auswertung)

Standort	Belichtung	halbschattig	4,6
Boden	Feuchte	mäßig feucht und wechselfeucht	6,3
	Stickstoff (N)	stickstoffreich	7
	Reaktion	schwach sauer	6,3
Vegetation	Mahdverträglichkeit	gut schnittverträglich	6,9
Zeigerwerte	Futterwert	ausreichende Futterqualität	5,4
	Wechselfeuchteanzeiger		1
	Giftpflanzen		0
	Überschw.anzeiger		0

Pflanzenartenliste

Gruppe / Pflanzenart	MS	M	W	Vs	St	PA	Ph	Sz	VS	V	G	cf	§	Rote Liste			
														HH	ND	SH	D
Tracheobionta (Gefäßpflanzen)																	
Acer platanoides (Spitz-Ahorn)	7	h		-													
Acer pseudoplatanus (Berg-Ahorn)	7	z		-													
Aegopodium podagraria (Giersch)	7	w		-													
Carpinus betulus (Hainbuche)	7	h		-													
Deschampsia cespitosa (Rasen-Schmiele)	7	w		-													
Dryopteris filix-mas (Gewöhnlicher Wurmfarne)	7	w		-													
Fagus sylvatica (Rotbuche)	7	z		-													
Fraxinus excelsior (Gewöhnliche Esche)	7	w		-													
Galeobdolon luteum (Echte Goldnessel)	7	w		-										V			
Geum urbanum (Echte Nelkenwurz)	7	w		-													
Lonicera periclymenum (Wald-Geißblatt)	7	w		-													
Milium effusum (Wald-Flattergras)	7	w		-													
Picea abies (Gemeine Fichte)	7	w		-													
Poa trivialis (Gewöhnliches Rispengras)	7	h		-													
Quercus robur (Stiel-Eiche)	7	z		-													
Urtica dioica (Große Brennessel)	7	z		-													
														Anzahl Rote Liste Arten		1	
														Anzahl Arten		16	

MS: Mengensystem; M: Mengenangabe, W: Bewertung der Art (FFH-Monitoring), Vs: Vegetationsschicht, St: Status, PA: Autor Phänologie; Ph: Phänologie, Sz: Soziabilität, VS: Vitalitätssystem; V: Vitalität, G: Geschlecht, cf: unsichere Bestimmung, §: Schutz nach BNatSchG, HH: Rote Liste Hamburg, ND: Rote Liste Niedersachsen, SH: Rote Liste Schleswig-Holstein, D: Rote Liste Deutschland