

Erhebungsbogen

B

Projekt	Biotopkartierung Hamburg	Interne Nr.	56248
		DK5 DK5-GK	7448 7450
Handlungsbedarf	Nein	DK5 - Name	Ohlstedt-Süd
Bearbeitung	BRA	Biotop-Nr. alt	62 84
Räumliche Abbildung	Fläche	Kartierung	06.09.2003
Anzahl Abschnitte	1	Fläche / Länge [m²/m]	4392,2724
		Breite (lineare Abb.) [m]	

Gesetzlicher Schutz	§ 14 (2) 2.3 Feldgehölze	Schutz nur teilweise	Nein
----------------------------	--------------------------	-----------------------------	-------------

Gesamtbewertung	5	Noch wertvoll, gut entwicklungsfähig
– Alter	7	Biotop hohen Alters, 100 bis 200 Jahre
– Belastungsgrad	4	Flächenhaft deutliche Belastung ohne nachh. Schäden
– Ökolog. Funktion	6	Hohe Bedeutung in einem Biotopkomplex, für den lokalen Biotopverbund oder als Puffer
– Seltenheit	3	Verbr. Biotoptyp ohne biotoptypische Artenvielfalt, viele Ubiquisten

Bestandsbeschreibung

Heterogenes Feldgehölz, im Inneren von mäßig alten Birken und Ahorn geprägt, die Stammdicken um 10 bis 30 cm erreichen, dazwischen 2 älteren Hybrid-Pappeln mit 80 cm Stammdicke. Weitere ältere Gehölze stammen aus dem alten Randknick, in dem Eichen mit 60 cm Stammdicke vorkommen. Der Übergang zwischen Knick und Feldgehölz ist jedoch recht fließend, weil der Knick nahezu nicht mehr erhalten ist. Der Gehölzbestand ist im Inneren mäßig totholzreich mit viel Jungwuchs von Ahorn, häufig fehlender Krautschicht und Beständen von der Goldnessel. Insgesamt mäßig artenreich, heterogen, mit geringem Naturschutzwert.

Vorkommen an Biotoptypen

1	TF	Typ	HF	F.Anteil
2	BTYP	Biotoptyp		- gesetzl. Grundl.
3	Zusatz	Zusatz zum Biotoptypen		
4	LRT	Lebensraumtyp		
1	1		Ja	100 %
2	HGM	Naturnahes Gehölz mittlerer Standorte (2000)		

Räumliche Lage

Lagebeschreibung	An der Lohbek, O Wohldorfer Damm		
Nachbarnutzung/en	Privatgärten, Grünland, Lohbek (Graben)		
Rechtswert (X)	574612	Hochwert (Y)	5948059
Bezirk	Wandsbek	Naturraum	Stapelfelder Jungmoränengebiet (702.00)
Stadtteil (OT-Nr.)	Bergstedt (524)	Gemarkung	Bergstedt (538)
Digitaler Grünplan	<input checked="" type="checkbox"/> Hafengesamtgebiet	<input type="checkbox"/> Ramsargebiet	<input type="checkbox"/> EG-Vogelschutzgeb.
Ausgleichsflächen NSG / ND / LSG	<input type="checkbox"/> Biosphärenreservat	<input type="checkbox"/> Nationalpark	<input type="checkbox"/>
FFH-GEBIET	LSG Duvenstedt, Bergstedt, Lemsahl-Mellingstedt, Volksdorf und Rahlstedt [HH-2009 / Anteil: 100%]		
Wasserschutzgebiet			

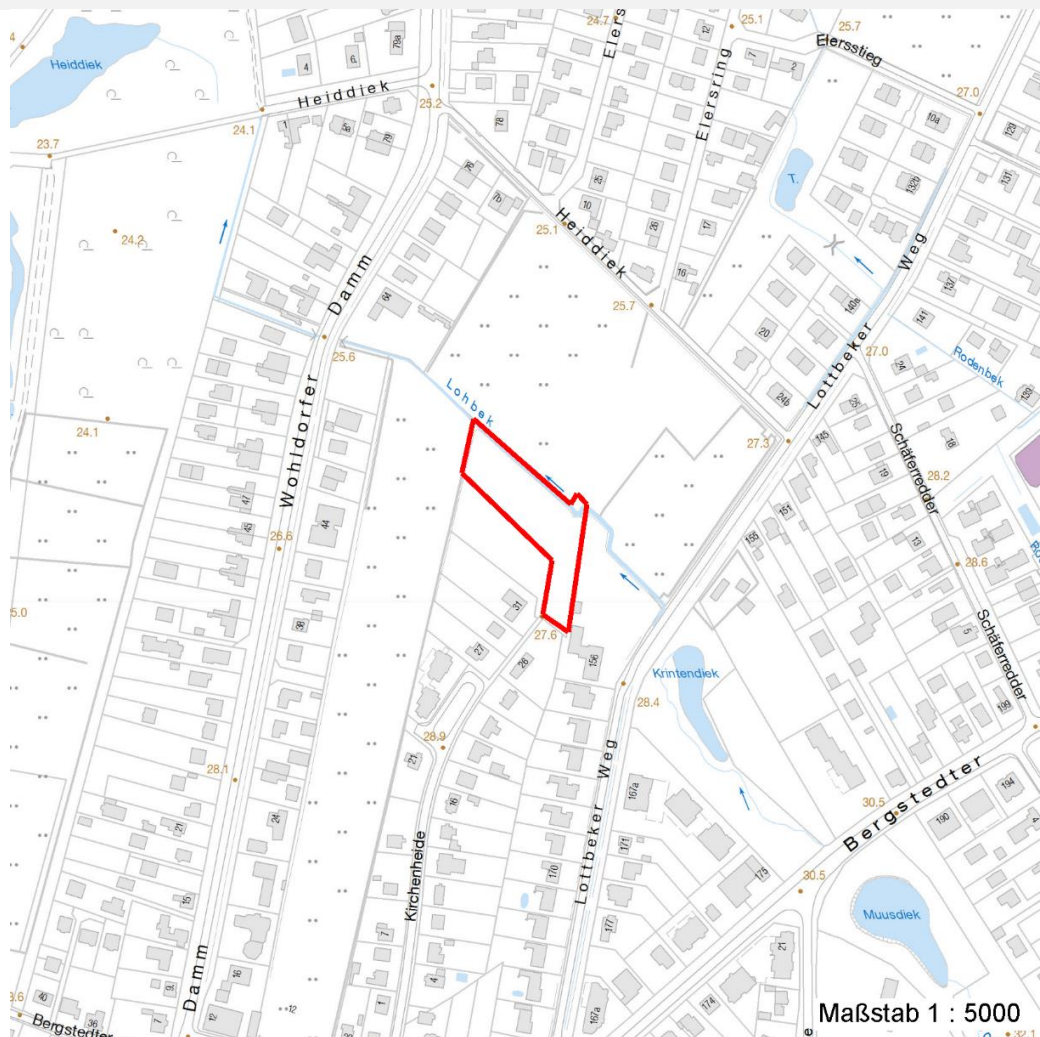
Erhebungsbogen

B

Projekt	Biotopkartierung Hamburg	Interne Nr.	56248
		DK5 DK5-GK	7448 7450
		DK5 - Name	Ohlstedt-Süd
Handlungsbedarf	Nein	Biotop-Nr. alt	62 84
Bearbeitung	BRA	Kartierung	06.09.2003
Räumliche Abbildung	Fläche	Fläche / Länge [m²/m]	4392,2724
Anzahl Abschnitte	1	Breite (lineare Abb.) [m]	

Räumliche Lage

Karte



Weitere Erhebungsbögen

Interne Nr.	Interne Nr. Zuordnung	DK5	Biotop-Nr.	Kartierung	Zuordnung	DK5 (GK)	Biotop-Nr. (alt)
56248	56222	7448	109	28.07.2011	N	7450	163
56248	56108	7448	37	15.08.1995	<	7450	47

Zuordnung: N = nachfolgende Kartierung, K = weitere Kartierungen (zeitlich vorher oder nachher)

Weitere Angaben

Merkmal	Wert
Auswertung	
Gefährdung / Einflüsse	Teils naturferne Artenzusammensetzung, anthropogen überprägt.
Wertgesichtspunkte	Ungestörte Lage, landschaftsgliedernd, naturnahe Entwicklung, Unterstand für Rehwild: v.a. landschaftliche Bedeutung
zoologisch bedeutsame Strukturen	Dichte spontane Gebüsche Totholz

Erhebungsbogen

B

Projekt	Biotopkartierung Hamburg	Interne Nr.	56248
		DK5 DK5-GK	7448 7450
Handlungsbedarf	Nein	DK5 - Name	Ohlstedt-Süd
Bearbeitung	BRA	Biotop-Nr. alt	62 84
Räumliche Abbildung	Fläche	Kartierung	06.09.2003
Anzahl Abschnitte	1	Fläche / Länge [m²/m]	4392,2724
		Breite (lineare Abb.) [m]	

Weitere Angaben

Merkmal	Wert
Bedeutung für Tiergruppe	Vögel
Maßnahmen	Fläche weiterhin der Sukzession überlassen; lohbek rückstauen, Gebiet vernässen

Teilflächenbeschreibung

Teilflächentyp		Teilflächen-Nr.	1
Biotoptyp	Naturnahes Gehölz mittlerer Standorte (2000)	Biotoptyp	HGM
- Zusatz		- gesetzl. Grundl.	
FFH-LRT		FFH-LRT	
Beschreibung		Entw.potential LRT	
		Hauptfläche	Ja
		Flächenanteil	100 %
		FFH-Unters.Fläche	Nein
		Saatgutfläche	Nein

Weitere Angaben

Merkmal	Wert
Boden	
Feuchte	6 - mäßig feucht und wechselfeucht
Stickstoffgehalt	7 - stickstoffreich
Standort, Relief	
Belichtung	4 - schattig bis halbschattig

Zeigerwerte der Pflanzenartenliste (Auswertung)

Standort	Belichtung	halbschattig	4,8
Boden	Feuchte	mäßig feucht und wechselfeucht	6
	Stickstoff (N)	stickstoffreich	7
	Reaktion	neutral	6,5
Vegetation	Mahdverträglichkeit	schnittempfindlich (nur Herbstschnitt vertragend)	2,8
Zeigerwerte	Futterwert	fast wertloses Futter	0,8
	Wechselfeuchteanzeiger		0
	Giftpflanzen		0
	Überschw.anzeiger		2

Pflanzenartenliste

Gruppe / Pflanzenart	MS	M	W	Vs	St	PA	Ph	Sz	VS	V	G	cf	Rote Liste			
													§	HH	ND	SH
Tracheobionta (Gefäßpflanzen)																
Acer platanoides (Spitz-Ahorn)	7	w		-												
Acer pseudoplatanus (Berg-Ahorn)	7	h		-												
Alnus glutinosa (Schwarz-Erle)	7	w		-												
Carpinus betulus (Hainbuche)	7	w		-												
Crataegus monogyna (Eingrifflicher Weißdorn)	7	w		-												
Dryopteris filix-mas (Gewöhnlicher Wurmfarne)	7	w		-												

Erhebungsbogen

B

Projekt	Biotopkartierung Hamburg	Interne Nr.	56248
		DK5 DK5-GK	7448 7450
Handlungsbedarf	Nein	DK5 - Name	Ohlstedt-Süd
Bearbeitung	BRA	Biotop-Nr. alt	62 84
Räumliche Abbildung	Fläche	Kartierung	06.09.2003
Anzahl Abschnitte	1	Fläche / Länge [m²/m]	4392,2724
		Breite (lineare Abb.) [m]	

Gruppe / Pflanzenart	MS	M	W	Vs	St	PA	Ph	Sz	VS	V	G	cf	Rote Liste						
													§	HH	ND	SH	D		
Galeobdolon argentatum (Garten Goldnessel)	7	z		-															
Populus x canadensis (Hybrid-Pappel)	7	z		-															
Prunus padus (Echte Traubenkirsche)	7	w		-															
Quercus robur (Stiel-Eiche)	7	z		-															
Ribes uva-crispa (Stachelbeere)	7	w		-															
Rubus caesius (Kratzbeere)	7	z		-															
Rubus fruticosus agg. (Artengruppe Echte Brombeere)	7	w		-															
Sorbus aucuparia (Eberesche)	7	z		-															
Urtica dioica (Große Brennessel)	7	z		-															
Anzahl Rote Liste Arten																			
Anzahl Arten													15						

MS: Mengensystem; M: Mengenangabe, W: Bewertung der Art (FFH-Monitoring), Vs: Vegetationsschicht, St: Status, PA: Autor Phänologie; Ph: Phänologie, Sz: Soziabilität, VS: Vitalitätssystem; V: Vitalität, G: Geschlecht, cf: unsichere Bestimmung, §: Schutz nach BNatSchG, HH: Rote Liste Hamburg, Nds: Rote Liste Niedersachsen, SH: Rote Liste Schleswig-Holstein, D: Rote Liste Deutschland