

Erhebungsbogen

B

Projekt	Biotopkartierung Hamburg	Interne Nr.	56203
		DK5 DK5-GK	7448 7450
Handlungsbedarf	Nein	DK5 - Name	Ohlstedt-Süd
Bearbeitung	BRA	Biotop-Nr. alt	61 82
Räumliche Abbildung	Fläche	Kartierung	06.09.2003
Anzahl Abschnitte	2	Fläche / Länge [m²/m]	6692,1977
		Breite (lineare Abb.) [m]	

Gesetzlicher Schutz kein gesetzl. Schutz **kein gesetzlich geschütztes Biotop** **Schutz nur teilweise** **Nein**

Gesamtbewertung	6	Wertvoll
– Alter	7	Biotop hohen Alters, 100 bis 200 Jahre
– Belastungsgrad	5	Flächenhaft mittlere oder örtlich starke Belastung
– Ökolog. Funktion	6	Hohe Bedeutung in einem Biotopkomplex, für den lokalen Biotopverbund oder als Puffer
– Seltenheit	7	Seltener Biotoptyp, mit seltenen oder bedrohten Pflges., gesättigtes Artenspektrum, einige RL-Arten

Bestandsbeschreibung

Ehemaliger Erlenbruch, trocken durch großflächige Entwässerung des Gebietes, heute am Boden von Brom- und Kratzbeere beherrscht, ohne erlenwaldtypische Krautschicht, mesophil geprägt. Die Bäume erreichen Höhen um 15 m und Stammdicken von 30 cm, sie wurden bisher nicht gestutzt. Der Boden ist leicht anmoorig, jedoch entwässert und mineralisiert.

Ein Teil des ehemaligen Waldes, südlich im Anschluss an die Biotopfläche ist als Baumbestand innerhalb der angrenzenden Weideflächen erhalten.

Da eine Regeneration unwahrscheinlich erscheint, ist der Bestand nicht nach § 28 HmbNatSchG geschützt.

Vorkommen an Biotoptypen

1	TF	Typ	HF	F.Anteil
2	BTYP	Biotoptyp	- gesetzl. Grundl.	
3	Zusatz	Zusatz zum Biotoptypen		
4	LRT	Lebensraumtyp		
1	1		Ja	100 %
2	WBX	Entwässerter, degenerierter (Erlen-)Bruchwald (2000)		

Räumliche Lage

Lagebeschreibung	S Heiddiek, O Wohldorfer Damm		
Nachbarnutzung/en	Pferdeweide		
Rechtswert (X)	574712	Hochwert (Y)	5948147
Bezirk	Wandsbek	Naturraum	Stapelfelder Jungmoränengebiet (702.00)
Stadtteil (OT-Nr.)	Bergstedt (524)	Gemarkung	Bergstedt (538)
Digitaler Grünplan	<input type="checkbox"/> Hafengesamtgebiet	<input type="checkbox"/> Ramsargebiet	<input type="checkbox"/> EG-Vogelschutzgeb.
Ausgleichsflächen	<input type="checkbox"/> Biosphärenreservat	<input type="checkbox"/> Nationalpark	<input type="checkbox"/>
NSG / ND / LSG	LSG Duvenstedt, Bergstedt, Lemsahl-Mellingstedt, Volksdorf und Rahlstedt [HH-2009 / Anteil: 99%]		
FFH-GEBIET			
Wasserschutzgebiet			

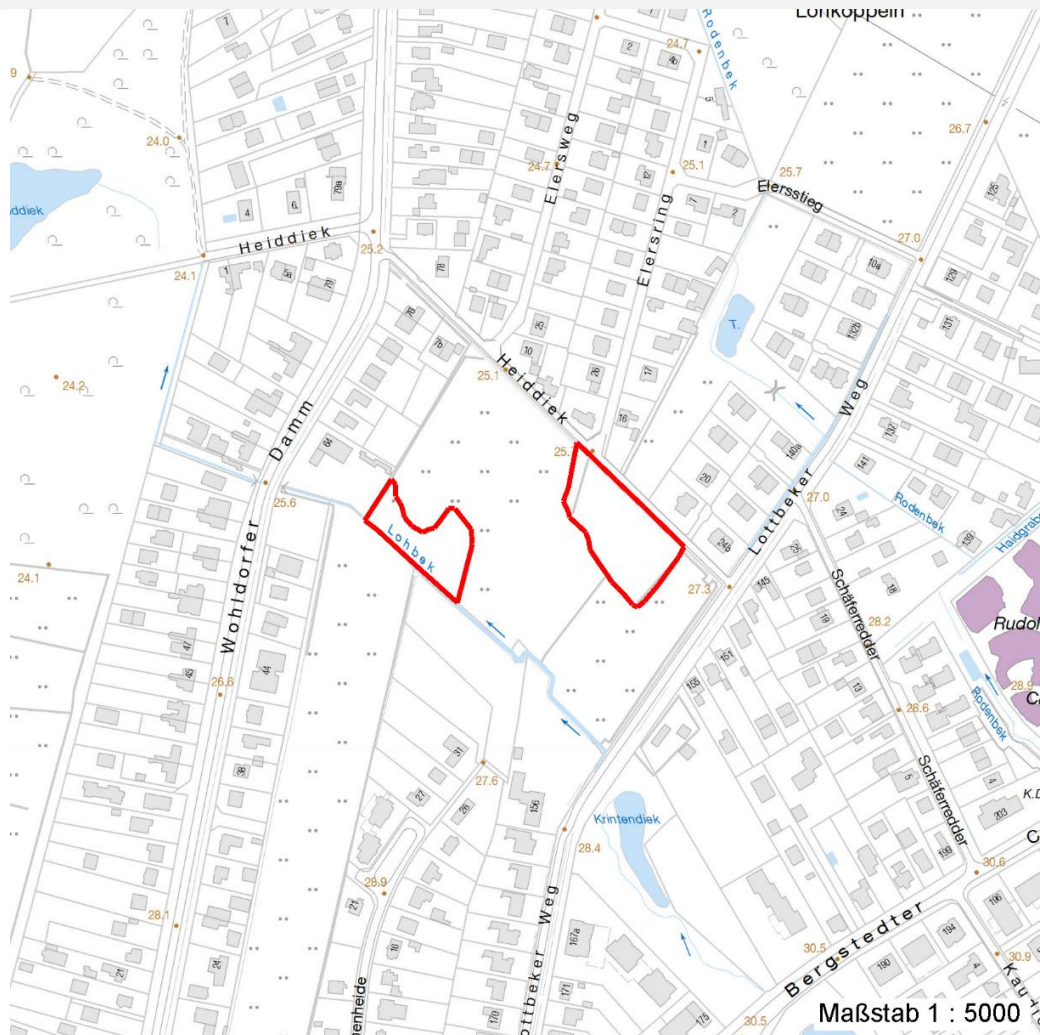
Erhebungsbogen

B

Projekt	Biotopkartierung Hamburg	Interne Nr.	56203
		DK5 DK5-GK	7448 7450
Handlungsbedarf	Nein	DK5 - Name	Ohlstedt-Süd
Bearbeitung	BRA	Biotop-Nr. alt	61 82
Räumliche Abbildung	Fläche	Kartierung	06.09.2003
Anzahl Abschnitte	2	Fläche / Länge [m²/m]	6692,1977
		Breite (lineare Abb.) [m]	

Räumliche Lage

Karte



Weitere Erhebungsbögen

Interne Nr.	Interne Nr. Zuordnung	DK5	Biotop-Nr.	Kartierung	Zuordnung	DK5 (GK)	Biotop-Nr. (alt)
56203	56222	7448	109	28.07.2011	N	7450	163
56203	56246	7448	110	28.07.2011	N	7450	164
56203	56108	7448	37	15.08.1995	<	7450	47
56203	56145	7448	41	15.08.1995	/	7450	53

Zuordnung: N = nachfolgende Kartierung, K = weitere Kartierungen (zeitlich vorher oder nachher)

Weitere Angaben

Merkmal	Wert
Auswertung	
Gefährdung / Einflüsse	Entwässerung eines ehemaligen Bruchwaldes.
Wertgesichtspunkte	Landschaftsbildprägend, landschaftsauflockernd, landschaftsgliedernder Bestand, regenerationsfähig.

Erhebungsbogen

B

Projekt	Biotopkartierung Hamburg	Interne Nr.	56203
		DK5 DK5-GK	7448 7450
Handlungsbedarf	Nein	DK5 - Name	Ohlstedt-Süd
Bearbeitung	BRA	Biotop-Nr. alt	61 82
Räumliche Abbildung	Fläche	Kartierung	06.09.2003
Anzahl Abschnitte	2	Fläche / Länge [m²/m]	6692,1977
		Breite (lineare Abb.) [m]	

Weitere Angaben

Merkmal	Wert
Maßnahmen	Wasserstand im Gebiet nach Möglichkeit anheben, Erlenbruchbereiche regenerieren.

Teilflächenbeschreibung

Teilflächentyp		Teilflächen-Nr.	1
Biotoptyp	Entwässerter, degenerierter (Erlen-)Bruchwald (2000)	Biotoptyp	WBX
- Zusatz		- gesetzl. Grundl.	
FFH-LRT		FFH-LRT	
Beschreibung		Entw.potential LRT	
		Hauptfläche	Ja
		Flächenanteil	100 %
		FFH-Unters.Fläche	Nein
		Saatgutfläche	Nein

Zeigerwerte der Pflanzenartenliste (Auswertung)

Standort	Belichtung	halbsonnig bis halbschattig	5,7
Boden	Feuchte	naß	7,7
	Stickstoff (N)	stickstoffreich	6,6
	Reaktion	schwach sauer	6,5
Vegetation	Mahdverträglichkeit	nicht völlig schnittunverträglich aber sehr schnittempfindlich	2
Zeigerwerte	Futterwert	geringwertiges Futter	3
	Wechselfeuchteanzeiger		0
	Giftpflanzen		0
	Überschw.anzeiger		1

Pflanzenartenliste

Gruppe / Pflanzenart	MS	M	W	Vs	St	PA	Ph	Sz	VS	V	G	cf	Rote Liste					
													§	HH	ND	SH	D	
Tracheobionta (Gefäßpflanzen)																		
Acer platanoides (Spitz-Ahorn)	7	w		-														
Acer pseudoplatanus (Berg-Ahorn)	7	w		-														
Aegopodium podagraria (Giersch)	7	w		-														
Alnus glutinosa (Schwarz-Erle)	7	d		-														
Betula pendula (Hänge-Birke)	7	w		-														
Betula pubescens (Moor-Birke)	7	w		-														
Carex remota (Winkel-Segge)	7	w		-														
Carpinus betulus (Hainbuche)	7	w		-														
Crataegus monogyna (Eingrifflicher Weißdorn)	7	w		-														
Dryopteris dilatata (Breitblättriger Wurmfarne)	7	w		-														
Dryopteris filix-mas (Gewöhnlicher Wurmfarne)	7	w		-														
Fraxinus excelsior (Gewöhnliche Esche)	7	w		-														
Quercus robur (Stiel-Eiche)	7	w		-														
Ribes rubrum (Rote Johannisbeere)	7	z		-														

Projekt	Biotopkartierung Hamburg	Interne Nr.	56203
		DK5 DK5-GK	7448 7450
Handlungsbedarf	Nein	DK5 - Name	Ohlstedt-Süd
Bearbeitung	BRA	Biotop-Nr. alt	61 82
Räumliche Abbildung	Fläche	Kartierung	06.09.2003
Anzahl Abschnitte	2	Fläche / Länge [m²/m]	6692,1977
		Breite (lineare Abb.) [m]	

Pflanzenartenliste														Rote Liste				
Gruppe / Pflanzenart	MS	M	W	Vs	St	PA	Ph	Sz	VS	V	G	cf	§	HH	ND	SH	D	
Rubus caesius (Kratzbeere)	7	h		-														
Rubus fruticosus agg. (Artengruppe Echte Brombeere)	7	h		-														
Sorbus aucuparia (Eberesche)	7	w		-														
Anzahl Rote Liste Arten																		
Anzahl Arten														17				

MS: Mengensystem; M: Mengenangabe, W: Bewertung der Art (FFH-Monitoring), Vs: Vegetationsschicht, St: Status, PA: Autor Phänologie; Ph: Phänologie, Sz: Soziabilität, VS: Vitalitätssystem; V: Vitalität, G: Geschlecht, cf: unsichere Bestimmung, §: Schutz nach BNatSchG, HH: Rote Liste Hamburg, Nds: Rote Liste Niedersachsen, SH: Rote Liste Schleswig-Holstein, D: Rote Liste Deutschland