

# Erhebungsbogen

**B**

<b>Projekt</b>	Biotopkartierung Hamburg		<b>Interne Nr.</b>	56270
			<b>DK5   DK5-GK</b>	7448 7450
			<b>DK5 - Name</b>	Ohlstedt-Süd
<b>Handlungsbedarf</b>	Ja		<b>Biotop-Nr.   alt</b>	59 80
<b>Bearbeitung</b>	PRO	<b>Kopie</b>	Nein	<b>Kartierung</b>
<b>Räumliche Abbildung</b>	Fläche			06.10.2011
<b>Anzahl Abschnitte</b>	1			<b>Fläche / Länge [m²/m]</b>
				3465,7045
				<b>Breite (lineare Abb.) [m]</b>

<b>Gesetzlicher Schutz</b>	§ 30 (2) 1.2 Natürliche oder naturnahe stehende Gewässer	<b>Schutz nur teilweise</b>	Nein
----------------------------	--	-----------------------------	------

<b>Gesamtbewertung</b>	7	Besonders wertvoll
– <b>Alter</b>	5	Biotop mittleren Alters, 20 bis 50 Jahre
– <b>Belastungsgrad</b>	6	Flächenhaft geringe oder örtlich stärkere oder Vorbelastung mit deutlichem Einfluß
– <b>Ökolog. Funktion</b>	8	Wertbestimmender Bestandteil eines wertvollen Biotopkomplexes oder für den regionalen Biotopverbund.
– <b>Seltenheit</b>	7	Seltener Biotoptyp, mit seltenen oder bedrohten Pflges., gesättigtes Artenspektrum, einige RL-Arten

## Bestandsbeschreibung

Vermutlich ursprünglich als Fischteich angelegtes Staugewässer der Lohbek (in einer Karte von 1940 schon verzeichnet), jetzt handelt es sich um das letzte Glied einer Reihe von Rückhaltebecken, die den oberen Verlauf der Lohbek kennzeichnen. Der Bach führt nur zeitweise Wasser, wohl Niederschlagswasser aus dem Siedlungsbereich.

Der Teich hat eine naturnahe Ausprägung, mit flach, gelegentlich steil ansteigenden Ufern bis 2m, einem mit großen Feldsteinen befestigten Stauwall. Der Wasserstand kann in Trockenzeiten deutlich abfallen (jetzt 10cm unter Höchststand). Mit sandigem Untergrund (sagt die Vorkartierung), hohem Laubeintrag, dicker Schlammschicht am Gewässerboden. Geschätzt 7% der Gewässerfläche weist Unterwasservegetation auf. Kleine (Erbs?)Muscheln ommen vor. Zusätzlich ein kleiner Bestand der Gelben Teichrose. Beim Einlauf des Bachs (Wadi), liegen flach-sumpfige Verhältnisse und teilweise Verockerung vor, in diesem Bereich vermehrt gewässertypische Vegetation in Form von Seggenbeständen, Uferstauden und Röhrichtarten. Wasserstern kommt als Landform vor. Das Ufer ist jedoch durch umstehende Gehölze überschattet und eher artenarm bewachsen, jetzt allerdings vermehrt aufgelockert, besonders ein Bereich ist gänzlich freigestellt und als Hundebadeplatz intensiv gestört. Totholz im und am Wasser.

(Als offenbar nichtnatürliches Staugewässer kein LRT.)

## Vorkommen an Biotoptypen

1	TF	Typ	HF	F.Anteil
2	BTYP	Biotoptyp	- gesetzl. Grundl.	
3	Zusatz	Zusatz zum Biotoptypen		
4	LRT	Lebensraumtyp		
1	1		Ja	100 %
2	SET	Teich, nährstoffreich, naturnah (2000)		
3	*	Bedeutung als Lebensraum gefährdeter Arten (*)		
4	kein LRT	kein Lebensraumtyp nach FFH-Richtlinie		

## Räumliche Lage

<b>Lagebeschreibung</b>	nw Straße Heiddiek			
<b>Nachbarnutzung/en</b>	Wald			
<b>Rechtswert (X)</b>	574302	<b>Hochwert (Y)</b>	5948361	
<b>Bezirk</b>	Wandsbek	<b>Naturraum</b>	Stapelfelder Jungmoränengebiet (702.00)	
<b>Stadtteil (OT-Nr.)</b>	Bergstedt (524)	<b>Gemarkung</b>	Bergstedt (538)	
<b>Digitaler Grünplan</b>	<input type="checkbox"/> Hafengesamtgebiet	<input type="checkbox"/> Ramsargebiet	<input type="checkbox"/> EG-Vogelschutzgeb.	<input type="checkbox"/>
<b>Ausgleichsflächen NSG / ND / LSG</b>	<input type="checkbox"/> Biosphärenreservat	<input type="checkbox"/> Nationalpark	<input type="checkbox"/>	
	LSG Duvenstedt, Bergstedt, Lemsahl-Mellingstedt, Volksdorf und Rahlstedt [ HH-2009 / Anteil: 100% ]			
<b>FFH-GEBIET</b>				

# Erhebungsbogen

**B**

<b>Projekt</b>	Biotopkartierung Hamburg	<b>Interne Nr.</b>	56270
		<b>DK5   DK5-GK</b>	7448 7450
		<b>DK5 - Name</b>	Ohlstedt-Süd
<b>Handlungsbedarf</b>	Ja	<b>Biotop-Nr.   alt</b>	59 80
<b>Bearbeitung</b>	PRO	<b>Kartierung</b>	06.10.2011
<b>Räumliche Abbildung</b>	Fläche	<b>Fläche / Länge [m<sup>2</sup>/m]</b>	3465,7045
<b>Anzahl Abschnitte</b>	1	<b>Breite (lineare Abb.) [m]</b>	

## Räumliche Lage

Wasserschutzgebiet  
Karte



## Weitere Erhebungsbögen

Interne Nr.	Interne Nr. Zuordnung	DK5	Biotop-Nr.	Kartierung	Zuordnung	DK5 (GK)	Biotop-Nr. (alt)
56270	56269	7448	59	06.09.2003	K	7450	80

Zuordnung: N = nachfolgende Kartierung, K = weitere Kartierungen (zeitlich vorher oder nachher)

## Foto

Interne Nr.	Index	Dateiname	Aufnahmerichtung
5498	0	7448_59_061011_1.JPG	NE
5499	0	7448_59_061011_2.JPG	

## Weitere Angaben

**Merkmal** **Wert**

Auswertung

17.04.2020

Seite 2 von 6

# Erhebungsbogen

**B**

<b>Projekt</b>	Biotopkartierung Hamburg		<b>Interne Nr.</b>	56270	
			<b>DK5   DK5-GK</b>	<b>7448</b>	7450
<b>Handlungsbedarf</b>	Ja		<b>DK5 - Name</b>	Ohlstedt-Süd	
<b>Bearbeitung</b>	PRO	<b>Kopie</b>	<b>Biotop-Nr.   alt</b>	<b>59</b>	80
<b>Räumliche Abbildung</b>	Fläche	Nein	<b>Kartierung</b>	06.10.2011	
<b>Anzahl Abschnitte</b>	1		<b>Fläche / Länge [m<sup>2</sup>/m]</b>	3465,7045	
			<b>Breite (lineare Abb.) [m]</b>		

## Weitere Angaben

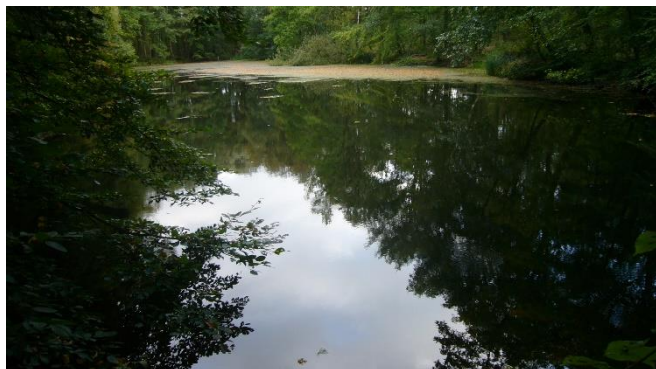
Merkmal	Wert
Gefährdung / Einflüsse	Hoher Laubeintrag, mäßige Besonnung Freilaufende Hunde Starker Erholungsdruck Vertritt Entwässerung Starke Lärmbelastung Eutrophierung
Wertgesichtspunkte	Bedeutung für die Erholung Bestandteil der historischen Kulturlandschaft Naturnahe Uferstrukturen, mäßig ungestörte Lage, vermutlich sehr günstig als Amphibien- und Wasservogel-Lebensraum, eventuell auch als Libellen-Lebensraum geeignet, dauerhafte Wasserführung. Teil eines größeren Biotopkomplexes Bedeutung für das Landschaftsbild Bedeutung für das Naturerleben
zoologisch bedeutsame Strukturen	Uferstaudenflur Totholz Kleingewässer
Bedeutung für Tiergruppe	Amphibien Vögel Wassergebundene Insekten Mollusken Libellen Kleinsäuger
Maßnahmen	Hundebaden unterbinden Möglichst hohen Wasserstand im Gebiet sichern.

## Foto

**Fotodatei** 7448\_59\_061011\_1.JPG

**Bildbeschreibung**

**Aufnahmerichtung** NE



**Fotodatei** 7448\_59\_061011\_2.JPG

**Bildbeschreibung**

**Aufnahmerichtung** im NW



# Erhebungsbogen

**B**

<b>Projekt</b>	Biotopkartierung Hamburg		<b>Interne Nr.</b>	56270	
			<b>DK5   DK5-GK</b>	<b>7448</b>	7450
<b>Handlungsbedarf</b>	Ja		<b>DK5 - Name</b>	Ohlstedt-Süd	
<b>Bearbeitung</b>	PRO	<b>Kopie</b>	<b>Biotop-Nr.   alt</b>	<b>59</b>	80
<b>Räumliche Abbildung</b>	Fläche	Nein	<b>Kartierung</b>	06.10.2011	
<b>Anzahl Abschnitte</b>	1		<b>Fläche / Länge [m²/m]</b>	3465,7045	
			<b>Breite (lineare Abb.) [m]</b>		

## Teilflächenbeschreibung

<b>Teilflächentyp</b>		<b>Teilflächen-Nr.</b>	1
<b>Biotoptyp</b>	Teich, nährstoffreich, naturnah (2000)	<b>Biotoptyp</b>	SET
<b>- Zusatz</b>	Bedeutung als Lebensraum gefährdeter Arten (*)	<b>- gesetzl. Grundl.</b>	
<b>FFH-LRT</b>	kein Lebensraumtyp nach FFH-Richtlinie	<b>FFH-LRT</b>	kein LRT
<b>Beschreibung</b>		<b>Entw.potential LRT</b>	
		<b>Hauptfläche</b>	Ja
		<b>Flächenanteil</b>	100 %
		<b>FFH-Unters.Fläche</b>	Nein
		<b>Saatgutfläche</b>	Nein

## Weitere Angaben

Merkmal	Wert
<b>Boden</b>	
Feuchte	8 - naß
Reaktion	6 - schwach sauer
Stickstoffgehalt	6 - mäßig stickstoffarm bis stickstoffreich
<b>Gewässer</b>	
Wasserführung	w - wechselnde Wasserstände
Trübung	w - schwache Trübung
Färbung	m - huminstoffbraun, moorig
Verockerung	w - wenig
Geruch	f - faulig, schwefelig (Schwefel-Wasserstoff)
<b>Standort, Relief</b>	
Belichtung	6 - halbsonnig bis halbschattig
<b>Veg. - Zeigerwerte</b>	
Anz. Wechselfeuchtezeiger	10
Anz. Überschwemmungsz.	14
<b>Veg. - Soziologie</b>	
BfN Schlüssel	27.0.01 - Phragmitetalia (Röhrichte und Großseggenrieder)

## Zeigerwerte der Pflanzenartenliste (Auswertung)

<b>Standort</b>	<b>Belichtung</b>	halbsonnig bis halbschattig	5,7
<b>Boden</b>	<b>Feuchte</b>	naß	7,6
	<b>Stickstoff (N)</b>	mäßig stickstoffarm bis stickstoffreich	5,9
	<b>Reaktion</b>	schwach sauer	6,2
<b>Vegetation</b>	<b>Mahdverträglichkeit</b>	schnittempfindlich bis mäßig schnittverträglich	3,8
<b>Zeigerwerte</b>	<b>Futterwert</b>	fast wertloses Futter	1,3
	<b>Wechselfeuchteanzeiger</b>		10
	<b>Giftpflanzen</b>		8
	<b>Überschw.anzeiger</b>		12

## Pflanzenartenliste

Gruppe / Pflanzenart	MS	M	W	Vs	St	PA	Ph	Sz	VS	V	G	cf	§	Rote Liste			
														HH	ND	SH	D
Tracheobionta (Gefäßpflanzen)																	

# Erhebungsbogen

**B**

<b>Projekt</b>	Biotopkartierung Hamburg		<b>Interne Nr.</b>	56270
			<b>DK5   DK5-GK</b>	<b>7448</b> 7450
<b>Handlungsbedarf</b>	Ja		<b>DK5 - Name</b>	Ohlstedt-Süd
<b>Bearbeitung</b>	PRO	<b>Kopie</b>	Nein	<b>Biotop-Nr.   alt</b>
<b>Räumliche Abbildung</b>	Fläche			<b>59</b> 80
<b>Anzahl Abschnitte</b>	1			<b>Kartierung</b>
				06.10.2011
				<b>Fläche / Länge [m<sup>2</sup>/m]</b>
				3465,7045
				<b>Breite (lineare Abb.) [m]</b>

## Pflanzenartenliste

Gruppe / Pflanzenart	MS	M	W	Vs	St	PA	Ph	Sz	VS	V	G	cf	Rote Liste					
													§	HH	ND	SH	D	
Agrostis stolonifera (Ausläufer-Straußgras)	7	w		K1														
Alnus glutinosa (Schwarz-Erle)	7	X		K1	-													
Alnus glutinosa (Schwarz-Erle)	7	z		B1														
Anemone nemorosa (Busch-Windröschen)	7	X		K1	-													
Betula pendula (Hänge-Birke)	7	X		B2	-													
Betula pubescens (Moor-Birke)	7	X		B2	-													
Callitriche palustris agg. (Artengruppe Sumpf-Wasserstern)	7	w		K1													3	
Callitriche palustris agg. (Artengruppe Sumpf-Wasserstern)	7	w		M	-												3	
Cardamine amara (Bitteres Schaumkraut)	7	X		K1	-											V		V
Carex acuta (Schlank-Segge)	7	w		-														V
Carex pseudocyperus (Scheinzyper-Segge)	7	w		-														
Carex remota (Winkel-Segge)	7	z		K1														
Carpinus betulus (Hainbuche)	7	X		B1	-													
Carpinus betulus (Hainbuche)	7	X		B2	-													
Carpinus betulus (Hainbuche)	7	X		K1	-													
Carpinus betulus (Hainbuche)	7	X		S	-													
Ceratophyllum demersum (Rauhes Hornblatt)	7	w		K1	-												V	
Crataegus monogyna (Eingrifflicher Weißdorn)	7	X		B2	-													
Crataegus monogyna (Eingrifflicher Weißdorn)	7	X		S	-													
Dactylis glomerata (Wiesen-Knäuelgras)	7	X		K1	-													
Dryopteris carthusiana (Dorniger Wurmfarne)	7	w		-														
Epilobium spec. (Weidenröschen)	7	w		K1														
Epipactis helleborine (Breitblättrige Sumpfwurze)	7	w		K1	-											b		
Fagus sylvatica (Rotbuche)	7	X		B1	-													
Galium palustre (Sumpf-Labkraut)	7	w		K1														
Geum urbanum (Echte Nelkenwurze)	7	X		K1	-													
Glechoma hederacea (Gundermann)	7	X		K1	-													
Glyceria fluitans (Flutender Schwaden)	7	w		-														
Impatiens parviflora (Kleinblütiges Springkraut)	7	X		K1	-													
Iris pseudacorus (Gelbe Schwertlilie)	7	w		K1													b	
Juncus effusus (Flutter-Binse)	7	w		K1														
Juncus tenuis (Zarte Binse)	7	X		K1	-													
Lapsana communis (Rainkohl)	7	X		K1	-													
Lemna minor (Kleine Wasserlinse)	7	X		M	-													
Lonicera periclymenum (Wald-Geißblatt)	7	X		K1	-													
Lotus pedunculatus (Sumpf-Hornklee)	7	X		K1	-													V
Lotus pedunculatus (Sumpf-Hornklee)	7	w		-														V
Luzula sylvatica (Wald-Hainsimse)	7	w		K1	-													
Lycopus europaeus (Gewöhnlicher Wolfstrapp)	7	X		K1	-													
Lysimachia nummularia (Pfennigkraut)	7	w		K1	-													
Lysimachia vulgaris (Gewöhnlicher Gilbweiderich)	7	w		K1														
Matteuccia struthiopteris (Straußfarn)	7	l		K1	-											b	3	V
Molinia caerulea (Blaues Pfeifengras)	7	w		-														
Myosotis scorpioides agg. (Artengruppe Sumpf-vergissmeinnicht)	7	w		-														V
Nasturtium officinale (Echte Brunnenkresse)	7	w		-														
Nuphar lutea (Gelbe Teichrose)	7	w		-													b	

# Erhebungsbogen

# B

<b>Projekt</b>	Biotopkartierung Hamburg		<b>Interne Nr.</b>	56270	
			<b>DK5   DK5-GK</b>	<b>7448</b>	7450
<b>Handlungsbedarf</b>	Ja		<b>DK5 - Name</b>	Ohlstedt-Süd	
<b>Bearbeitung</b>	PRO	<b>Kopie</b>	<b>Biotop-Nr.   alt</b>	<b>59</b>	80
<b>Räumliche Abbildung</b>	Fläche	Nein	<b>Kartierung</b>	06.10.2011	
<b>Anzahl Abschnitte</b>	1		<b>Fläche / Länge [m<sup>2</sup>/m]</b>	3465,7045	
			<b>Breite (lineare Abb.) [m]</b>		

## Pflanzenartenliste

Gruppe / Pflanzenart	MS	M	W	Vs	St	PA	Ph	Sz	VS	V	G	cf	§	Rote Liste						
														HH	ND	SH	D			
Oenanthe aquatica (Gemeiner Wasserfenchel)	7	w		-										V						
Persicaria amphibia (Wasser-Knöterich)	7	w		K1																
Persicaria hydropiper (Wasserpfeffer)	7	X		K1	-															
Poa nemoralis (Hain-Rispengras)	7	X		K1	-															
Polygonatum multiflorum (Vielblütige Weißwurz)	7	X		K1	-															
Populus tremula (Zitter-Pappel)	7	X		K1	-															
Prunus avium (Vogel-Kirsche)	7	X		K1	-															
Prunus padus (Echte Traubenkirsche)	7	X		K1	-															
Prunus padus (Echte Traubenkirsche)	7	X		S	-															
Quercus robur (Stiel-Eiche)	7	X		B1	-															
Quercus robur (Stiel-Eiche)	7	X		K1	-															
Ranunculus flammula (Brennender Hahnenfuß)	7	w		-													V			
Ranunculus repens (Kriechender Hahnenfuß)	7	X		K1	-															
Rubus spec. (Brombeeren unbestimmt)	7	X		K1	-															
Salix alba (Silber-Weide)	7	X		B1	-															
Salix aurita (Ohr-Weide)	7	w		S	-															
Salix caprea (Sal-Weide)	7	X		B1	-															
Salix cinerea (Grau-Weide)	7	w		-																
Sambucus nigra (Schwarzer Holunder)	7	X		K1	-															
Scrophularia nodosa (Knotige Braunwurz)	7	X		K1	-															
Scutellaria galericulata (Sumpf-Helmkraut)	7	w		-																
Solanum dulcamara (Bittersüßer Nachtschatten)	7	w		-																
Sorbus aucuparia (Eberesche)	7	X		S	-															
Stachys sylvatica (Wald-Ziest)	7	w		-																
Stellaria media (Vogelmiere)	7	X		K1	-															
Taraxacum sect. Ruderalia (Artengruppe Gemeiner Löwenzahn)	7	X		K1	-											D				
Taxus baccata (Gemeine Eibe)	7	w		K1	-									b		3		V		
Tilia cordata (Winter-Linde)	7	X		B1	-															
Urtica dioica (Große Brennessel)	7	w		K1																
Veronica beccabunga (Bachbungen-Ehrenpreis)	7	w		K1	-															
Viburnum opulus (Gewöhnlicher Schneeball)	7	X		K1	-															
																<b>Anzahl Rote Liste Arten</b>	<b>4</b>	<b>3</b>	<b>5</b>	<b>2</b>
																<b>Anzahl Arten</b>				<b>68</b>

MS: Mengensystem; M: Mengenangabe, W: Bewertung der Art (FFH-Monitoring), Vs: Vegetationsschicht, St: Status, PA: Autor Phänologie; Ph: Phänologie, Sz: Soziabilität, VS: Vitalitätssystem; V: Vitalität, G: Geschlecht, cf: unsichere Bestimmung, §: Schutz nach BNatSchG, HH: Rote Liste Hamburg, Nds: Rote Liste Niedersachsen, SH: Rote Liste Schleswig-Holstein, D: Rote Liste Deutschland