

Erhebungsbogen

B

Projekt	Biotopkartierung Hamburg		Interne Nr.	56269	
			DK5 DK5-GK	7448	7450
Handlungsbedarf	Ja		DK5 - Name	Ohlstedt-Süd	
Bearbeitung	BRA	Kopie	Biotop-Nr. alt	59	80
Räumliche Abbildung	Fläche	Nein	Kartierung	06.09.2003	
Anzahl Abschnitte	1		Fläche / Länge [m²/m]	3465,7045	
			Breite (lineare Abb.) [m]		

Gesetzlicher Schutz	§ 30 (2) 1.2 Natürliche oder naturnahe stehende Gewässer	Schutz nur teilweise	Nein
----------------------------	---	-----------------------------	-------------

Gesamtbewertung	6	Wertvoll
– Alter	6	Biotop mittleren Alters, 50 bis 100 Jahre
– Belastungsgrad	6	Flächenhaft geringe oder örtlich stärkere oder Vorbelastung mit deutlichem Einfluß
– Ökolog. Funktion	7	Sehr hohe Bedeutung in einem Biotopkomplex, für den lokalen Biotopverbund oder als Puffer
– Seltenheit	7	Seltener Biotoptyp, mit seltenen oder bedrohten Pflges., gesättigtes Artenspektrum, einige RL-Arten

Bestandsbeschreibung

Vermutlich ursprünglich als Fischteich angelegtes Staugewässer der Lohbek mit naturnaher Ausprägung, derzeit mit Wasserführung ca. 1 m unter Flur mit flach ansteigenden Ufern, zeitweilig vermutlich deutlich höheren Wasserständen(2003 war extrem trocken), mit sandigem Untergrund, hohem Laubeintrag, dicker Schlammschicht am Gewässerboden und mit Ausnahme eines kleineren Bestandes der Gelben Teichrose ohne erkennbare Unterwasservegetation. Im oberen Ufersaum, der derzeit relativ weit vom Gewässer entfernt liegt, mit vereinzelt gewässertypischer Vegetation in Form von Seggenbeständen und Röhrichtarten. Große Teile der Ufer sind jedoch durch benachbarte Gehölze überschattet und nur artenarm bewachsen. 1995 kartierte Arten wie Fieberklee und Seerose, konnten nicht wiedergefunden werden.

Vorkommen an Biotoptypen

1	TF	Typ	HF	F.Anteil
2	BTYP	Biotoptyp	- gesetzl. Grundl.	
3	Zusatz	Zusatz zum Biotoptypen		
4	LRT	Lebensraumtyp		
1	1		Ja	100 %
2	SET	Teich, nährstoffreich, naturnah (2000)		
4	kein LRT	kein Lebensraumtyp nach FFH-Richtlinie		

Räumliche Lage

Lagebeschreibung	NW Heiddiek	
Nachbarnutzung/en	Wald	
Rechtswert (X)	574302	Hochwert (Y) 5948361
Bezirk	Wandsbek	Naturraum Stapelfelder Jungmoränengebiet (702.00)
Stadtteil (OT-Nr.)	Bergstedt (524)	Gemarkung Bergstedt (538)
Digitaler Grünplan	<input type="checkbox"/> Hafengesamtgebiet	<input type="checkbox"/> Ramsargebiet <input type="checkbox"/> EG-Vogelschutzgeb. <input type="checkbox"/>
Ausgleichsflächen NSG / ND / LSG	<input type="checkbox"/> Biosphärenreservat	<input type="checkbox"/> Nationalpark <input type="checkbox"/>
FFH-GEBIET	LSG Duvenstedt, Bergstedt, Lemsahl-Mellingstedt, Volksdorf und Rahlstedt [HH-2009 / Anteil: 100%]	
Wasserschutzgebiet		

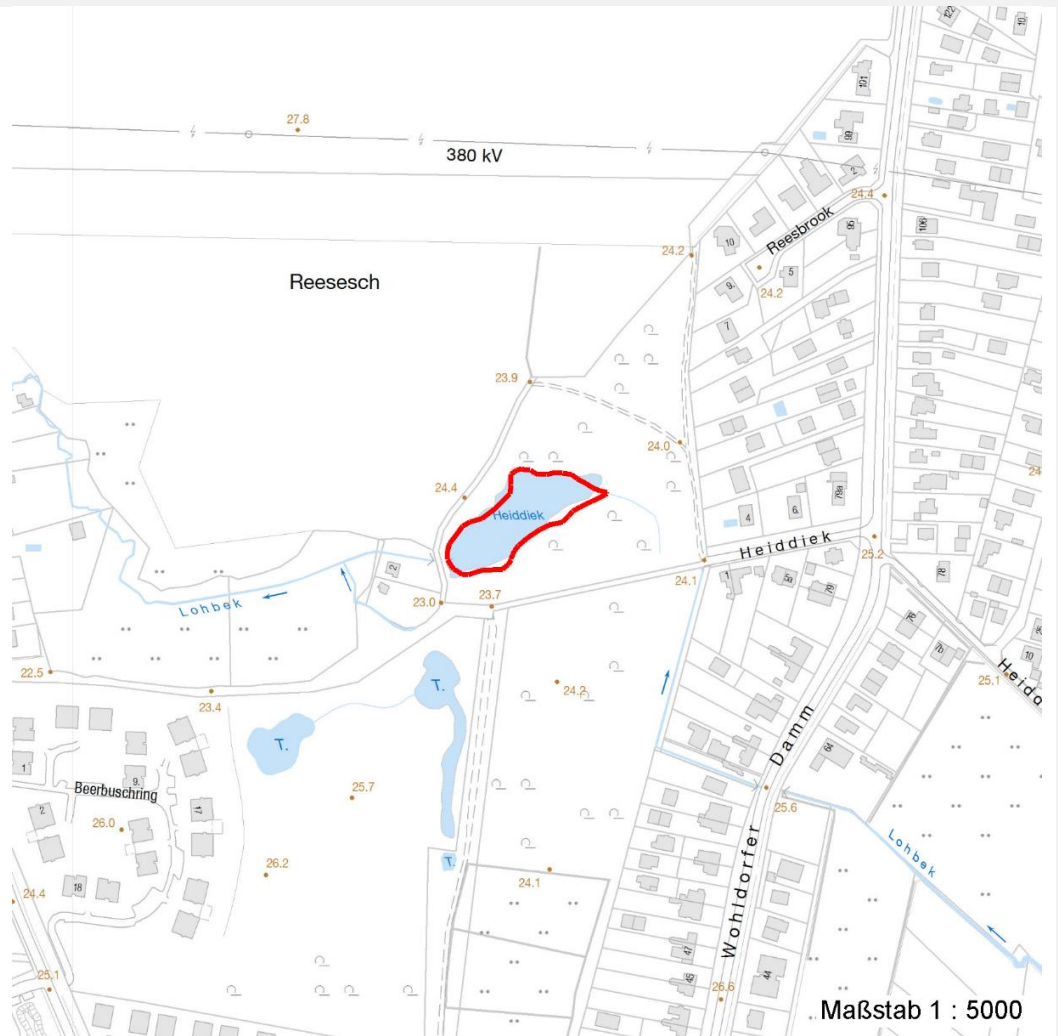
Erhebungsbogen

B

Projekt	Biotopkartierung Hamburg		Interne Nr.	56269	
			DK5 DK5-GK	7448	7450
Handlungsbedarf	Ja		DK5 - Name	Ohlstedt-Süd	
Bearbeitung	BRA	Kopie	Nein	Biotop-Nr. alt	59 80
Räumliche Abbildung	Fläche		Kartierung	06.09.2003	
Anzahl Abschnitte	1		Fläche / Länge [m²/m]	3465,7045	
			Breite (lineare Abb.) [m]		

Räumliche Lage

Karte



Weitere Erhebungsbögen

Interne Nr.	Interne Nr. Zuordnung	DK5	Biotop-Nr.	Kartierung	Zuordnung	DK5 (GK)	Biotop-Nr. (alt)
56269	56270	7448	59	06.10.2011	K	7450	80
56269	56184	7448	35	15.09.1995	<	7450	45

Zuordnung: N = nachfolgende Kartierung, K = weitere Kartierungen (zeitlich vorher oder nachher)

Foto

Interne Nr.	Index	Dateiname	Aufnahmerichtung
10848	0	7448_59_060903_1.JPG	

Weitere Angaben

Merkmal	Wert
Auswertung	

Erhebungsbogen

B

Projekt	Biotopkartierung Hamburg	Interne Nr.	56269
		DK5 DK5-GK	7448 7450
Handlungsbedarf	Ja	DK5 - Name	Ohlstedt-Süd
Bearbeitung	BRA	Biotop-Nr. alt	59 80
Räumliche Abbildung	Fläche	Kartierung	06.09.2003
Anzahl Abschnitte	1	Fläche / Länge [m²/m]	3465,7045
		Breite (lineare Abb.) [m]	

Weitere Angaben

Merkmal	Wert
Gefährdung / Einflüsse	Hoher Laubeintrag, geringe Besonnung, geringe gewässertypischer Bewuchs, zu geringer Wasserstand; verlust schutzwürdiger Vegetation: deutliche degenerationserscheinungen
Wertgesichtspunkte	Naturnahe Uferstrukturen, sehr ungestörte Lage, vermutlich sehr günstig als Amphibien- und Wasservogel-Lebensraum, eventuell auch als Libellen-Lebensraum geeignet, dauerhafte Wasserführung.
zoologisch bedeutsame Strukturen	Kleingewässer
Bedeutung für Tiergruppe	Libellen Amphibien Vögel
Maßnahmen	Möglichst hohen Wasserstand im Gebiet sichern.

Foto

Fotodatei 7448_59_060903_1.JPG

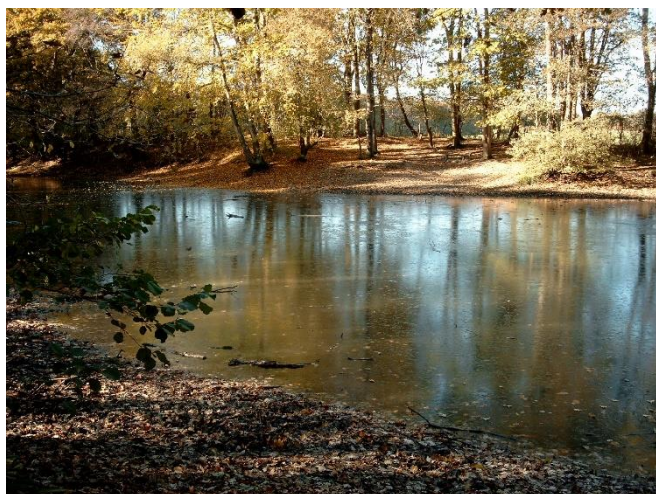
Bildbeschreibung

Aufnahmerichtung

Fotodatei

Bildbeschreibung

Aufnahmerichtung



Teilflächenbeschreibung

Teilflächentyp		Teilflächen-Nr.	1
Biotoptyp	Teich, nährstoffreich, naturnah (2000)	Biotoptyp	SET
- Zusatz		- gesetzl. Grundl.	
FFH-LRT	kein Lebensraumtyp nach FFH-Richtlinie	FFH-LRT	kein LRT
Beschreibung		Entw.potential LRT	
		Hauptfläche	Ja
		Flächenanteil	100 %
		FFH-Unters.Fläche	Nein
		Saatgutfläche	Nein

Erhebungsbogen

B

Projekt	Biotopkartierung Hamburg		Interne Nr.	56269
			DK5 DK5-GK	7448 7450
Handlungsbedarf	Ja		DK5 - Name	Ohlstedt-Süd
Bearbeitung	BRA	Kopie	Biotop-Nr. alt	59 80
Räumliche Abbildung	Fläche	Nein	Kartierung	06.09.2003
Anzahl Abschnitte	1		Fläche / Länge [m²/m]	3465,7045
			Breite (lineare Abb.) [m]	

Weitere Angaben

Merkmal	Wert
Boden	
Feuchte	8 - naß
Stickstoffgehalt	5 - mäßig stickstoffarm
Standort, Relief	
Belichtung	7 - halbsonnig
Veg. - Soziologie	
BfN Schlüssel	27.0.01 - Phragmitetalia (Röhrichte und Großseggenrieder)

Zeigerwerte der Pflanzenartenliste (Auswertung)

Standort	Belichtung	halbsonnig	6,6
Boden	Feuchte	sehr naß	8,6
	Stickstoff (N)	mäßig stickstoffarm	5,2
	Reaktion	schwach sauer	5,9
Vegetation	Mahdverträglichkeit	schnittempfindlich bis mäßig schnittverträglich	3,8
Zeigerwerte	Futterwert	fast wertloses Futter	1,3
	Wechselfeuchteanzeiger		6
	Giftpflanzen		4
	Überschw.anzeiger		7

Pflanzenartenliste

Gruppe / Pflanzenart	MS	M	W	Vs	St	PA	Ph	Sz	VS	V	G	cf	§	Rote Liste				
														HH	ND	SH	D	
Tracheobionta (Gefäßpflanzen)																		
Agrostis stolonifera (Ausläufer-Straußgras)	7	w		-														
Alnus glutinosa (Schwarz-Erle)	7	w		-														
Callitriche palustris agg. (Artengruppe Sumpf-Wasserstern)	7	w		-											3			
Carex acuta (Schlank-Segge)	7	w		-											V			
Carex pseudocyperus (Scheinzyper-Segge)	7	w		-														
Carex remota (Winkel-Segge)	7	w		-														
Dryopteris carthusiana (Dorniger Wurmfarne)	7	w		-														
Epilobium spec. (Weidenröschen)	7	w		-														
Galium palustre (Sumpf-Labkraut)	7	w		-														
Glyceria fluitans (Flutender Schwaden)	7	w		-														
Iris pseudacorus (Gelbe Schwertlilie)	7	w		-										b				
Juncus effusus (Flutter-Binse)	7	w		-														
Lotus pedunculatus (Sumpf-Hornklee)	7	w		-											V			
Lysimachia vulgaris (Gewöhnlicher Gilbweiderich)	7	w		-														
Molinia caerulea (Blaues Pfeifengras)	7	w		-														
Myosotis scorpioides agg. (Artengruppe Sumpf-vergissmeinnicht)	7	w		-											V			
Nasturtium officinale (Echte Brunnenkresse)	7	w		-														
Nuphar lutea (Gelbe Teichrose)	7	w		-										b				
Oenanthe aquatica (Gemeiner Wasserfenchel)	7	w		-											V			
Persicaria amphibia (Wasser-Knöterich)	7	w		-														
Ranunculus flammula (Brennender Hahnenfuß)	7	w		-											V			

Erhebungsbogen

B

Projekt	Biotopkartierung Hamburg		Interne Nr.	56269	
			DK5 DK5-GK	7448	7450
Handlungsbedarf	Ja		DK5 - Name	Ohlstedt-Süd	
Bearbeitung	BRA	Kopie	Biotop-Nr. alt	59	80
Räumliche Abbildung	Fläche	Nein	Kartierung	06.09.2003	
Anzahl Abschnitte	1		Fläche / Länge [m²/m]	3465,7045	
			Breite (lineare Abb.) [m]		

Pflanzenartenliste

Gruppe / Pflanzenart	MS	M	W	Vs	St	PA	Ph	Sz	VS	V	G	cf	§	Rote Liste			
														HH	ND	SH	D
Salix cinerea (Grau-Weide)	7	w		-													
Scutellaria galericulata (Sumpf-Helmkraut)	7	w		-													
Solanum dulcamara (Bittersüßer Nachtschatten)	7	w		-													
Stachys sylvatica (Wald-Ziest)	7	w		-													
Urtica dioica (Große Brennnessel)	7	w		-													
Anzahl Rote Liste Arten													1	1	4		
Anzahl Arten													26				

MS: Mengensystem; M: Mengenangabe, W: Bewertung der Art (FFH-Monitoring), Vs: Vegetationsschicht, St: Status, PA: Autor Phänologie; Ph: Phänologie, Sz: Soziabilität, VS: Vitalitätssystem; V: Vitalität, G: Geschlecht, cf: unsichere Bestimmung, §: Schutz nach BNatSchG, HH: Rote Liste Hamburg, Nds: Rote Liste Niedersachsen, SH: Rote Liste Schleswig-Holstein, D: Rote Liste Deutschland