

Erhebungsbogen

B

Projekt	Biotopkartierung Hamburg	Interne Nr.	56229
		DK5 DK5-GK	7448 7450
Handlungsbedarf	Nein	DK5 - Name	Ohlstedt-Süd
Bearbeitung	BRA	Biotop-Nr. alt	58 79
Räumliche Abbildung	Fläche	Kartierung	06.09.2003
Anzahl Abschnitte	1	Fläche / Länge [m²/m]	5290,062
		Breite (lineare Abb.) [m]	

Gesetzlicher Schutz	§ 30 (2) 4.1 Bruchwälder	Schutz nur teilweise	Nein
----------------------------	---------------------------------	-----------------------------	-------------

Gesamtbewertung	7	Besonders wertvoll
– Alter	7	Biotop hohen Alters, 100 bis 200 Jahre
– Belastungsgrad	6	Flächenhaft geringe oder örtlich stärkere oder Vorbelastung mit deutlichem Einfluß
– Ökolog. Funktion	7	Sehr hohe Bedeutung in einem Biotopkomplex, für den lokalen Biotopverbund oder als Puffer
– Seltenheit	7	Seltener Biotoptyp, mit seltenen oder bedrohten Pflges., gesättigtes Artenspektrum, einige RL-Arten

Bestandsbeschreibung

Älterer naturnaher Mischwald, v.a. aus höheren Anteilen von Schwarzerle, Birken, einigen und einigen Stieleichen, alter, etwas degradiertes Erlenbruch- bzw. Quellwald, am Boden mit recht hohen Anteilen von Hexenkraut, das den Feuchtstandort zumindest noch in Ansätzen zeigt.

Der Bruchwald erscheint regenerierbar und ist daher nach § 28 HmbNatSchG geschützt.

Vorkommen an Biotoptypen			
1	TF	Typ	HF
2	BTYP	Biotoptyp	F.Anteil
3	Zusatz	Zusatz zum Biotoptypen	- gesetzl. Grundl.
4	LRT	Lebensraumtyp	
1	1		Ja
2	WBX	Entwässerter, degenerierter (Erlen-)Bruchwald (2000)	100 %

Räumliche Lage

Lagebeschreibung	Heiddiek, W Wohldorfer Damm		
Nachbarnutzung/en	Forstlich überprägte Wälder, kleingewässer		
Rechtswert (X)	574352	Hochwert (Y)	5948375
Bezirk	Wandsbek	Naturraum	Stapelfelder Jungmoränengebiet (702.00)
Stadtteil (OT-Nr.)	Bergstedt (524)	Gemarkung	Bergstedt (538)
Digitaler Grünplan	<input type="checkbox"/> Hafengesamtgebiet	<input type="checkbox"/> Ramsargebiet	<input type="checkbox"/> EG-Vogelschutzgeb.
Ausgleichsflächen	<input type="checkbox"/> Biosphärenreservat	<input type="checkbox"/> Nationalpark	<input type="checkbox"/>
NSG / ND / LSG	LSG Duvenstedt, Bergstedt, Lemsahl-Mellingstedt, Volksdorf und Rahlstedt [HH-2009 / Anteil: 100%]		
FFH-GEBIET			
Wasserschutzgebiet			

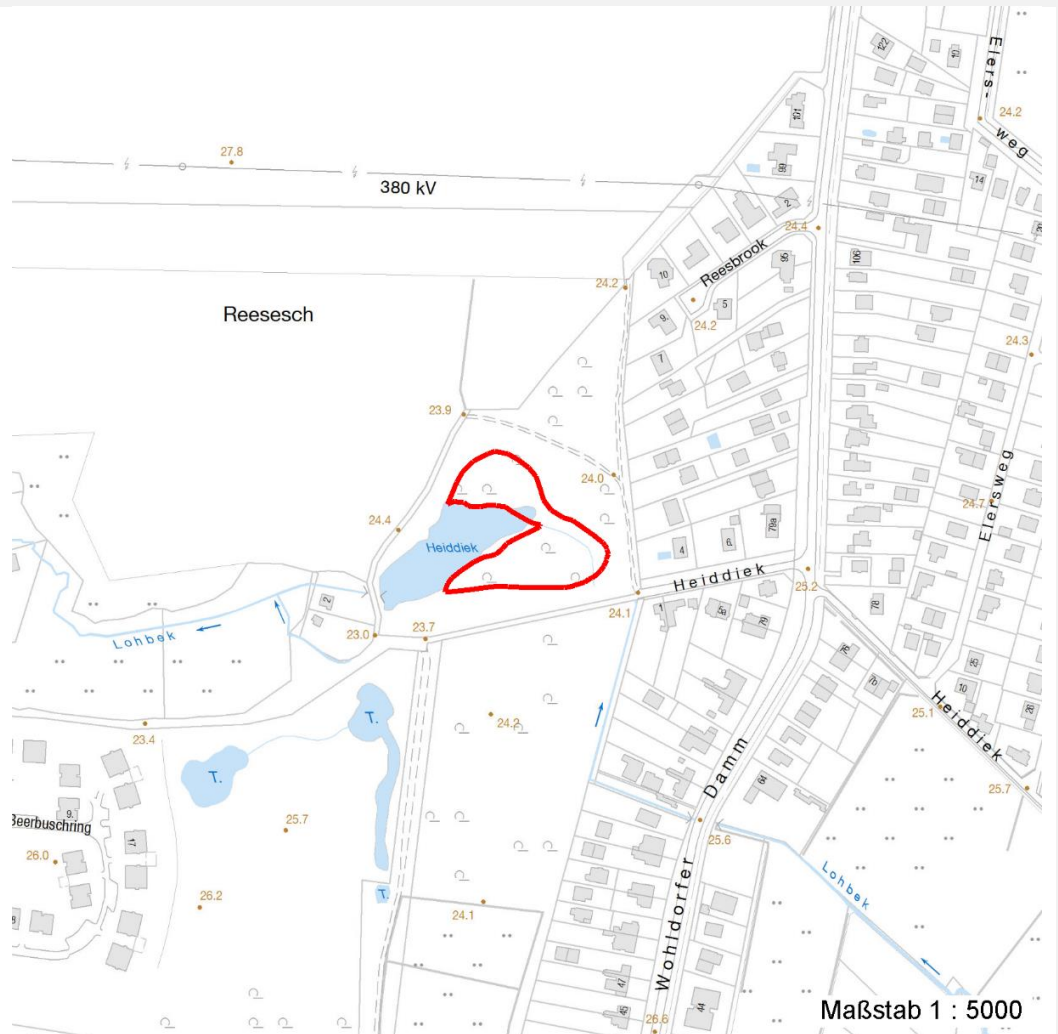
Erhebungsbogen

B

Projekt	Biotopkartierung Hamburg	Interne Nr.	56229
		DK5 DK5-GK	7448 7450
		DK5 - Name	Ohlstedt-Süd
Handlungsbedarf	Nein	Biotop-Nr. alt	58 79
Bearbeitung	BRA	Kartierung	06.09.2003
Räumliche Abbildung	Fläche	Fläche / Länge [m²/m]	5290,062
Anzahl Abschnitte	1	Breite (lineare Abb.) [m]	

Räumliche Lage

Karte



Weitere Erhebungsbögen

Interne Nr.	Interne Nr. Zuordnung	DK5	Biotop-Nr.	Kartierung	Zuordnung	DK5 (GK)	Biotop-Nr. (alt)
56229	56230	7448	58	02.10.2011	K	7450	79
56229	56184	7448	35	15.09.1995	<	7450	45

Zuordnung: N = nachfolgende Kartierung, K = weitere Kartierungen (zeitlich vorher oder nachher)

Weitere Angaben

Merkmal	Wert
Auswertung	
Gefährdung / Einflüsse	Entwässerung des gesamten Gebietes.
Wertgesichtspunkte	Erhaltenes Potential eines schutzwürdigen Bruchwaldes, mäßig artenreich, naturnah entwickelt, wenig gestört, günstiges Entwicklungspotential.
Maßnahmen	Nach Möglichkeit Wasserstand im gesamten Gebiet anheben.

Erhebungsbogen

B

Projekt	Biotopkartierung Hamburg	Interne Nr.	56229
		DK5 DK5-GK	7448 7450
Handlungsbedarf	Nein	DK5 - Name	Ohlstedt-Süd
Bearbeitung	BRA	Biotop-Nr. alt	58 79
Räumliche Abbildung	Fläche	Kartierung	06.09.2003
Anzahl Abschnitte	1	Fläche / Länge [m²/m]	5290,062
		Breite (lineare Abb.) [m]	

Teilflächenbeschreibung

Teilflächentyp		Teilflächen-Nr.	1
Biotoptyp	Entwässerter, degenerierter (Erlen-)Bruchwald (2000)	Biotoptyp	WBX
- Zusatz		- gesetzl. Grundl.	
FFH-LRT		FFH-LRT	
Beschreibung		Entw.potential LRT	
		Hauptfläche	Ja
		Flächenanteil	100 %
		FFH-Unters.Fläche	Nein
		Saatgutfläche	Nein

Weitere Angaben

Merkmal	Wert
Boden	
Feuchte	7 - feucht
Stickstoffgehalt	6 - mäßig stickstoffarm bis stickstoffreich
Standort, Relief	
Belichtung	5 - halbschattig

Zeigerwerte der Pflanzenartenliste (Auswertung)

Standort	Belichtung	halbsonnig bis halbschattig	5,6
Boden	Feuchte	mäßig feucht und wechselfeucht	6,3
	Stickstoff (N)	mäßig stickstoffarm bis stickstoffreich	6,4
	Reaktion	schwach sauer	6,4
Vegetation	Mahdverträglichkeit	schnittempfindlich bis mäßig schnittverträglich	4
Zeigerwerte	Futterwert	fast wertloses Futter	0,9
	Wechselfeuchteanzeiger		0
	Giftpflanzen		1
	Überschw.anzeiger		2

Pflanzenartenliste

Gruppe / Pflanzenart	MS	M	W	Vs	St	PA	Ph	Sz	VS	V	G	cf	§	Rote Liste			
														HH	ND	SH	D
Tracheobionta (Gefäßpflanzen)																	
Alnus glutinosa (Schwarz-Erle)	7	h		-													
Betula pendula (Hänge-Birke)	7	h		-													
Betula pubescens (Moor-Birke)	7	w		-													
Carex acuta (Schlank-Segge)	7	w		-											V		
Carex remota (Winkel-Segge)	7	w		-													
Circaea lutetiana (Gewöhnliches Hexenkraut)	7	h		-													
Corylus avellana (Haselnuss)	7	z		-													
Crataegus laevigata (Zweigrifflicher Weißdorn)	7	w		-													
Dryopteris dilatata (Breitblättriger Wurmfarne)	7	w		-													
Dryopteris filix-mas (Gewöhnlicher Wurmfarne)	7	w		-													
Fraxinus excelsior (Gewöhnliche Esche)	7	w		-													
Galeobdolon argentatum (Garten Goldnessel)	7	h		-													

Erhebungsbogen

B

Projekt	Biotopkartierung Hamburg		Interne Nr.	56229	
			DK5 DK5-GK	7448	7450
Handlungsbedarf	Nein		DK5 - Name	Ohlstedt-Süd	
Bearbeitung	BRA	Kopie	Biotop-Nr. alt	58	79
Räumliche Abbildung	Fläche		Kartierung	06.09.2003	
Anzahl Abschnitte	1		Fläche / Länge [m²/m]	5290,062	
			Breite (lineare Abb.) [m]		

Pflanzenartenliste

Gruppe / Pflanzenart	MS	M	W	Vs	St	PA	Ph	Sz	VS	V	G	cf	§	Rote Liste				
														HH	ND	SH	D	
Geum urbanum (Echte Nelkenwurz)	7	w		-														
Glechoma hederacea (Gundermann)	7	h		-														
Lonicera periclymenum (Wald-Geißblatt)	7	z		-														
Luzula sylvatica (Wald-Hainsimse)	7	w		-														
Quercus robur (Stiel-Eiche)	7	z		-														
Ribes rubrum (Rote Johannisbeere)	7	w		-														
Rubus caesius (Kratzbeere)	7	z		-														
Rubus fruticosus agg. (Artengruppe Echte Brombeere)	7	h		-														
Sambucus nigra (Schwarzer Holunder)	7	z		-														
Scrophularia nodosa (Knotige Braunwurz)	7	w		-														
Stellaria holostea (Große Sternmiere)	7	z		-														
													Anzahl Rote Liste Arten				1	
													Anzahl Arten				23	

MS: Mengensystem; M: Mengenangabe, W: Bewertung der Art (FFH-Monitoring), Vs: Vegetationsschicht, St: Status, PA: Autor Phänologie; Ph: Phänologie, Sz: Soziabilität, VS: Vitalitätssystem; V: Vitalität, G: Geschlecht, cf: unsichere Bestimmung, §: Schutz nach BNatSchG, HH: Rote Liste Hamburg, Nds: Rote Liste Niedersachsen, SH: Rote Liste Schleswig-Holstein, D: Rote Liste Deutschland