

Erhebungsbogen

B

Projekt	Biotopkartierung Hamburg	Interne Nr.	56280
		DK5 DK5-GK	7448 7450
Handlungsbedarf	Ja	DK5 - Name	Ohlstedt-Süd
Bearbeitung	BRA	Biotop-Nr. alt	49 64
Räumliche Abbildung	Fläche	Kartierung	15.09.2003
Anzahl Abschnitte	1	Fläche / Länge [m²/m]	2912,9469
		Breite (lineare Abb.) [m]	

Gesetzlicher Schutz	§ 30 (2) 4.3 Auwälder	Schutz nur teilweise	Nein
----------------------------	-----------------------	-----------------------------	-------------

Gesamtbewertung	7	Besonders wertvoll
– Alter	8	Biotop hohen Alters, 200 bis 500 Jahre
– Belastungsgrad	7	Flächenhaft geringe oder Vorbelastung mit schwachem Einfluß
– Ökolog. Funktion	7	Sehr hohe Bedeutung in einem Biotopkomplex, für den lokalen Biotopverbund oder als Puffer
– Seltenheit	8	Sehr seltener Biotoptyp, hohe Anteile seltener oder bedrohter Pflges., gesättigtes Artenspektrum, RL-Arten

Bestandsbeschreibung

Auwaldrelikt mit dichtem, älteren Erlenbestand in Ufernähe zum Bollengraben, hier mit Stammdicken von bis zu 30 cm, oft mehrstämmig. Zu den Rändern hin häufiger mit Beständen aus Birke, mit Übergängen zu den benachbarten Knicks und den sich dort anschließenden Schlehengebüschchen. Der Graben bzw. Bach läuft hier in einem breiten, seicht eingemuldeten, naturnahen Bett. Die Vegetation geht allmählich in die benachbarte Grünlandvegetation über. Im Frühjahr ist vermutlich eine Flur aus frühblühenden Geophyten vorhanden. Die Beweidung reicht vermutlich zeitweilig bis in den Wald hinein, da keine Weidezäune vorhanden sind. Der gesamte Bestand ist als recht naturnah, jedoch schmal ausgeprägter Auwaldbestand anzusprechen. Der Bach ist in diesem Bereich zwar naturnah, führt jedoch recht wenig Wasser, um naturnahe Uferstrukturen auszubilden.

Vorkommen an Biotoptypen

1	TF	Typ	HF	F.Anteil
2	BTYP	Biotoptyp	- gesetzl. Grundl.	
3	Zusatz	Zusatz zum Biotoptypen		
4	LRT	Lebensraumtyp		
1	1		Ja	100 %
2	WEA	Erlen- und Eschen-Auwald (2000)		
4	kein LRT	kein Lebensraumtyp nach FFH-Richtlinie		

Räumliche Lage

Lagebeschreibung	Bollengraben, O U-Bahn		
Nachbarnutzung/en	Beweidetes Grünland		
Rechtswert (X)	575560	Hochwert (Y)	5948837
Bezirk	Wandsbek	Naturraum	Stapelfelder Jungmoränengebiet (702.00)
Stadtteil (OT-Nr.)	Wohldorf-Ohlstedt (523)	Gemarkung	Ohlstedt (537)
Digitaler Grünplan	<input type="checkbox"/> Hafengesamtgebiet	<input type="checkbox"/> Ramsargebiet	<input type="checkbox"/> EG-Vogelschutzgeb.
Ausgleichsflächen	<input type="checkbox"/> Biosphärenreservat	<input type="checkbox"/> Nationalpark	<input type="checkbox"/>
NSG / ND / LSG	LSG Wohldorf/Ohlstedt [HH-2046 / Anteil: 98%]		
FFH-GEBIET			
Wasserschutzgebiet			

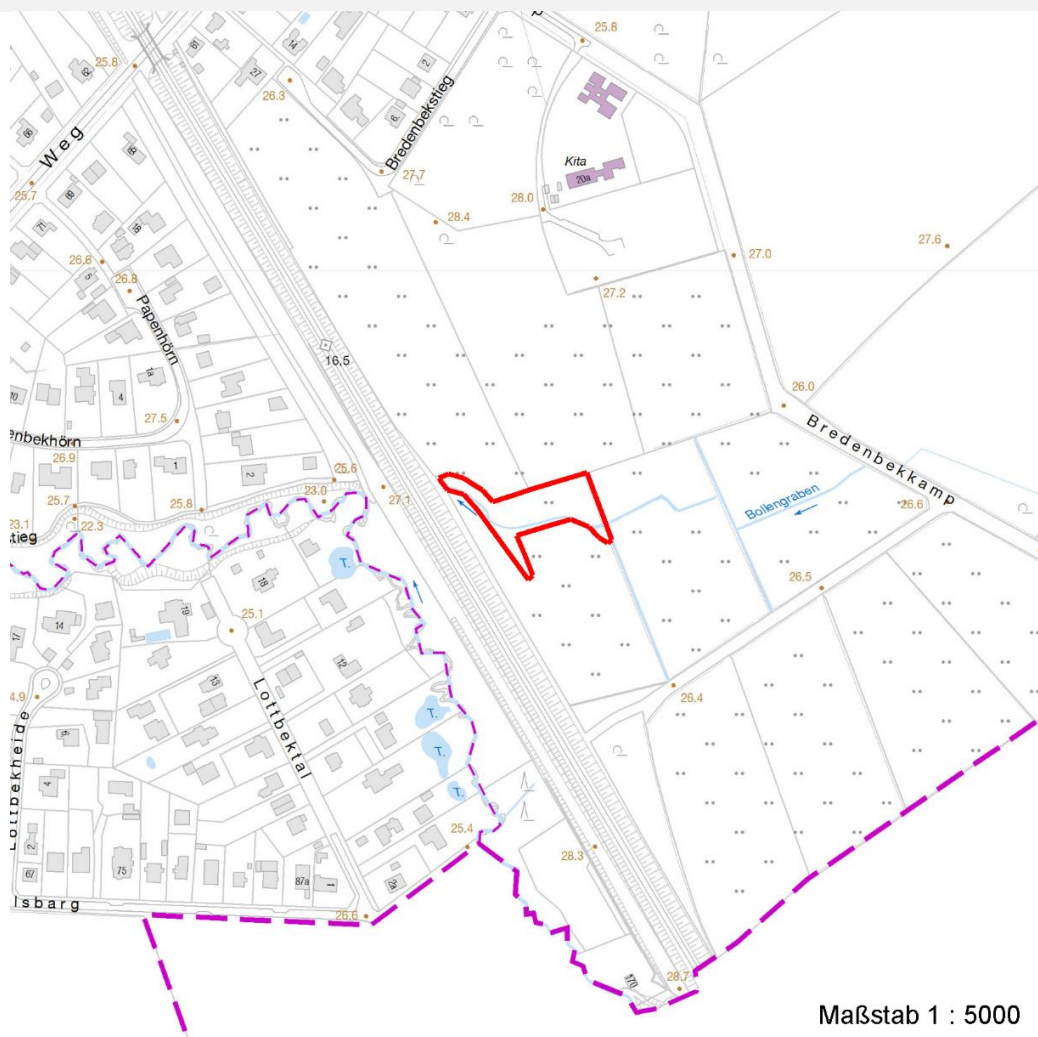
Erhebungsbogen

B

Projekt	Biotopkartierung Hamburg		Interne Nr.	56280	
			DK5 DK5-GK	7448	7450
Handlungsbedarf	Ja		DK5 - Name	Ohlstedt-Süd	
Bearbeitung	BRA	Kopie	Nein	Biotop-Nr. alt	49 64
Räumliche Abbildung	Fläche		Kartierung	15.09.2003	
Anzahl Abschnitte	1		Fläche / Länge [m²/m]	2912,9469	
			Breite (lineare Abb.) [m]		

Räumliche Lage

Karte



Weitere Erhebungsbögen

Interne Nr.	Interne Nr. Zuordnung	DK5	Biotop-Nr.	Kartierung	Zuordnung	DK5 (GK)	Biotop-Nr. (alt)
56280	56300	7448	49	15.09.1995	K	7450	64
56280	56266	7448	49	11.06.2011	K	7450	64

Zuordnung: N = nachfolgende Kartierung, K = weitere Kartierungen (zeitlich vorher oder nachher)

Weitere Angaben

Merkmal	Wert
Auswertung	
Gefährdung / Einflüsse	In den Wald hineinreichende Beweidung.
Wertgesichtspunkte	Naturnahe alte Landschaftsstruktur, kleinräumig wertvolles Landschaftsbild, sehr abwechslungsreich, insgesamt naturnaher Biotopkomplex aus Gehölzen und extensiv genutztem Grünland.
zoologisch bedeutsame Strukturen	Alte Bäume mit Höhlen

Erhebungsbogen

B

Projekt	Biotopkartierung Hamburg	Interne Nr.	56280
		DK5 DK5-GK	7448 7450
Handlungsbedarf	Ja	DK5 - Name	Ohlstedt-Süd
Bearbeitung	BRA	Biotop-Nr. alt	49 64
Räumliche Abbildung	Fläche	Kartierung	15.09.2003
Anzahl Abschnitte	1	Fläche / Länge [m²/m]	2912,9469
		Breite (lineare Abb.) [m]	

Weitere Angaben

Merkmal	Wert
Maßnahmen	Dichte spontane Gebüsch Landschaft in der jetzigen Form erhalten, Bestände gegen die Beweidung schützen.

Teilflächenbeschreibung

Teilflächentyp		Teilflächen-Nr.	1
Biotoptyp	Erlen- und Eschen-Auwald (2000)	Biotoptyp	WEA
- Zusatz		- gesetzl. Grundl.	
FFH-LRT	kein Lebensraumtyp nach FFH-Richtlinie	FFH-LRT	kein LRT
Beschreibung		Entw.potential LRT	
		Hauptfläche	Ja
		Flächenanteil	100 %
		FFH-Unters.Fläche	Nein
		Saatgutfläche	Nein

Weitere Angaben

Merkmal	Wert
Boden	
Feuchte	7 - feucht
Stickstoffgehalt	7 - stickstoffreich
Veg. - Soziologie	
BfN Schlüssel	48.0.04.01 - Alno-Ulmion (Erlen und Edellaub-Auenwälder)

Zeigerwerte der Pflanzenartenliste (Auswertung)

Standort	Belichtung	halbsonnig bis halbschattig	5,6
Boden	Feuchte	feucht	7,4
	Stickstoff (N)	stickstoffreich	7,2
	Reaktion	schwach sauer	6
Vegetation	Mahdverträglichkeit	schnittempfindlich (nur Herbstschnitt vertragend)	2,7
Zeigerwerte	Futterwert	mäßige Futterqualität	3,9
	Wechselfeuchteanzeiger		4
	Giftpflanzen		0
	Überschw.anzeiger		4

Pflanzenartenliste

Gruppe / Pflanzenart	MS	M	W	Vs	St	PA	Ph	Sz	VS	V	G	cf	Rote Liste			
													§	HH	ND	SH
Tracheobionta (Gefäßpflanzen)																
Agrostis stolonifera (Ausläufer-Straußgras)	7	w		-												
Ajuga reptans (Kriechender Günsel)	7	w		-												
Alnus glutinosa (Schwarz-Erle)	7	d		-												
Athyrium filix-femina (Gewöhnlicher Frauenfarn)	7	w		-												
Betula pendula (Hänge-Birke)	7	w		-												

Erhebungsbogen

B

Projekt	Biotopkartierung Hamburg		Interne Nr.	56280	
			DK5 DK5-GK	7448	7450
Handlungsbedarf	Ja		DK5 - Name	Ohlstedt-Süd	
Bearbeitung	BRA	Kopie	Biotop-Nr. alt	49	64
Räumliche Abbildung	Fläche	Nein	Kartierung	15.09.2003	
Anzahl Abschnitte	1		Fläche / Länge [m²/m]	2912,9469	
			Breite (lineare Abb.) [m]		

Pflanzenartenliste

Gruppe / Pflanzenart	MS	M	W	Vs	St	PA	Ph	Sz	VS	V	G	cf	Rote Liste					
													§	HH	ND	SH	D	
Betula pubescens (Moor-Birke)	7	w		-														
Crataegus laevigata (Zweigrifflicher Weißdorn)	7	w		-														
Crataegus monogyna (Eingrifflicher Weißdorn)	7	w		-														
Dryopteris dilatata (Breitblättriger Wurmfarne)	7	w		-														
Dryopteris filix-mas (Gewöhnlicher Wurmfarne)	7	w		-														
Epilobium hirsutum (Zottiges Weidenröschen)	7	w		-														
Frangula alnus (Faulbaum)	7	w		-														
Geum urbanum (Echte Nelkenwurz)	7	w		-														
Juncus effusus (Flatter-Binse)	7	w		-														
Lycopus europaeus (Gewöhnlicher Wolfstrapp)	7	w		-														
Lysimachia nummularia (Pfennigkraut)	7	w		-														
Mentha aquatica (Wasser-Minze)	7	w		-														
Phalaris arundinacea (Rohr-Glanzgras)	7	w		-														
Poa trivialis (Gewöhnliches Rispengras)	7	z		-														
Prunus spinosa (Schlehe)	7	w		-														
Prunus spinosa spinosa (Schlehe)	7	w		-														
Rubus caesius (Kratzbeere)	7	w		-														
Rumex sanguineus (Blut-Ampfer)	7	w		-														
Sambucus nigra (Schwarzer Holunder)	7	h		-														
Stellaria holostea (Große Sternmiere)	7	z		-														
Urtica dioica (Große Brennnessel)	7	w		-														
Veronica officinalis (Wald-Ehrenpreis)	7	w		-														

Anzahl Rote Liste Arten

Anzahl Arten 27

MS: Mengensystem; M: Mengenangabe, W: Bewertung der Art (FFH-Monitoring), Vs: Vegetationsschicht, St: Status, PA: Autor Phänologie; Ph: Phänologie, Sz: Soziabilität, VS: Vitalitätssystem; V: Vitalität, G: Geschlecht, cf: unsichere Bestimmung, §: Schutz nach BNatSchG, HH: Rote Liste Hamburg, Nds: Rote Liste Niedersachsen, SH: Rote Liste Schleswig-Holstein, D: Rote Liste Deutschland

Tierartenliste

		Rote Liste				FFH						
		B	A	S	G	HH	ND	SH	D	II	IV	V
1	B	A	S	G	HH	ND	SH	D	II	IV	V	
2	Anzahl							Anzahltyp				
3	Anzahl geschätzt							Geschlecht				
4	Methode							Verhalten				
5	Nachweis											
Säugetiere												
	Capreolus capreolus (Reh)	1										
		2										
		3	>= 1									
		4										