

Erhebungsbogen

B

Projekt	Biotopkartierung Hamburg	Interne Nr.	56266
		DK5 DK5-GK	7448 7450
Handlungsbedarf	Ja	DK5 - Name	Ohlstedt-Süd
Bearbeitung	PRO	Biotop-Nr. alt	49 64
Räumliche Abbildung	Fläche	Kartierung	11.06.2011
Anzahl Abschnitte	1	Fläche / Länge [m²/m]	3494,2424
		Breite (lineare Abb.) [m]	

Gesetzlicher Schutz	§ 30 (2) 4.3 Auwälder	Schutz nur teilweise	Nein
----------------------------	-----------------------	-----------------------------	-------------

Gesamtbewertung	7	Besonders wertvoll
– Alter	8	Biotop hohen Alters, 200 bis 500 Jahre
– Belastungsgrad	6	Flächenhaft geringe oder örtlich stärkere oder Vorbelastung mit deutlichem Einfluß
– Ökolog. Funktion	7	Sehr hohe Bedeutung in einem Biotopkomplex, für den lokalen Biotopverbund oder als Puffer
– Seltenheit	7	Seltener Biotoptyp, mit seltenen oder bedrohten Pflges., gesättigtes Artenspektrum, einige RL-Arten

Bestandsbeschreibung

Auwaldrelikt mit dichtem, älteren Erlenbestand am Bollengraben, hier mit Stammdicken von bis zu 30 cm, oft mehrstämmig. Zu den Rändern hin nimmt der Anteil von Birke zu, mit Übergängen zu den benachbarten Knicks und den sich dort anschließenden Schlehengebüschen. Der Graben bzw. Bach läuft hier in einem breiten, seicht eingemuldeten, naturnahen Bett. Die Vegetation der Krautschicht geht allmählich in die benachbarte Grünlandvegetation über, setzt teilweise auch aus. Im Frühjahr ist vermutlich eine Flur aus frühblühenden Geophyten vorhanden. Die Beweidung reicht vermutlich zeitweilig bis in den Wald hinein, da keine Weidezäune vorhanden sind. Der gesamte Bestand ist als recht naturnah, jedoch schmal ausgeprägter Auwaldbestand anzusprechen. Es gibt liegendes Totholz, der Boden ist torfig. Der Bestand ist als Auwald geschützt. Er ist zwar nicht sehr reich an Feuchte-Arten, hat aber entsprechende Strukturen, so daß er durch Anheben des Grundwasserstands leicht in seiner ökologischen Qualität verbesserbar erscheint. Wg. Defiziten in der Krautschicht kein LRT.

Der Bach ist in diesem Bereich zwar naturnah, mit Sandbänken und Schlammablagerungen, führt jedoch zum Kartierzeitpunkt kein Wasser. Typische Ufervegetation ist - auch wegen der Beschattung - nicht vorhanden.

Vorkommen an Biotoptypen

1	TF	Typ	HF	F.Anteil
2	BTYP	Biotoptyp	- gesetzl. Grundl.	
3	Zusatz	Zusatz zum Biotoptypen		
4	LRT	Lebensraumtyp		
1	1		Ja	100 %
2	WEA	Erlen- und Eschen-Auwald (2000)		
4	kein LRT	kein Lebensraumtyp nach FFH-Richtlinie		

Räumliche Lage

Lagebeschreibung	am Bollengraben, e U-Bahn		
Nachbarnutzung/en	Beweidetes Grünland		
Rechtswert (X)	575558	Hochwert (Y)	5948834
Bezirk	Wandsbek	Naturraum	Stapelfelder Jungmoränengebiet (702.00)
Stadtteil (OT-Nr.)	Wohldorf-Ohlstedt (523)	Gemarkung	Ohlstedt (537)
Digitaler Grünplan	<input type="checkbox"/> Hafengesamtgebiet	<input type="checkbox"/> Ramsargebiet	<input type="checkbox"/> EG-Vogelschutzgeb.
Ausgleichsflächen NSG / ND / LSG	<input type="checkbox"/> Biosphärenreservat	<input type="checkbox"/> Nationalpark	<input type="checkbox"/>
FFH-GEBIET	LSG Wohldorf/Ohlstedt [HH-2046 / Anteil: 99%]		
Wasserschutzgebiet			

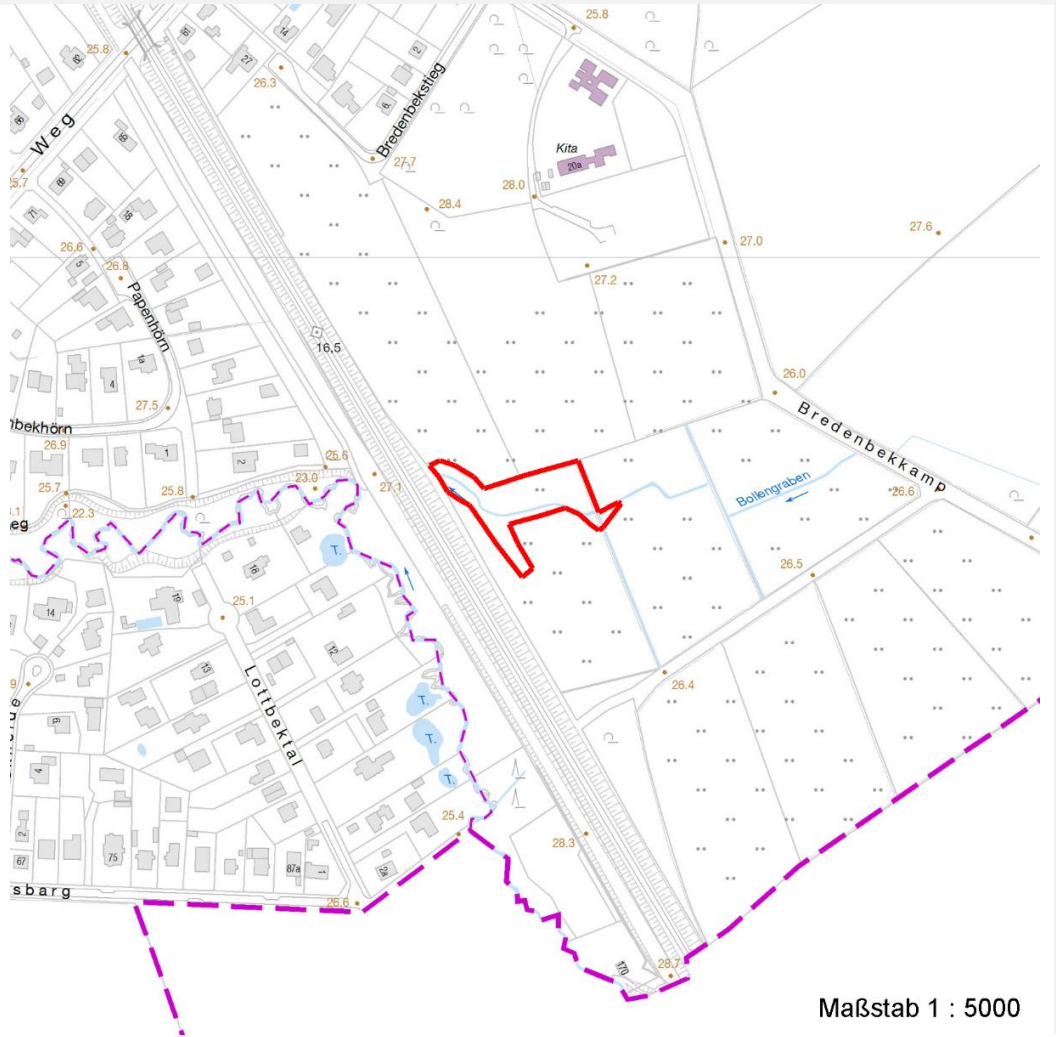
Erhebungsbogen

B

Projekt	Biotopkartierung Hamburg		Interne Nr.	56266	
			DK5 DK5-GK	7448	7450
Handlungsbedarf	Ja		DK5 - Name	Ohlstedt-Süd	
Bearbeitung	PRO	Kopie	Biotop-Nr. alt	49	64
Räumliche Abbildung	Fläche	Nein	Kartierung	11.06.2011	
Anzahl Abschnitte	1		Fläche / Länge [m²/m]	3494,2424	
			Breite (lineare Abb.) [m]		

Räumliche Lage

Karte



Weitere Erhebungsbögen

Interne Nr.	Interne Nr. Zuordnung	DK5	Biotop-Nr.	Kartierung	Zuordnung	DK5 (GK)	Biotop-Nr. (alt)
56266	56300	7448	49	15.09.1995	K	7450	64
56266	56280	7448	49	15.09.2003	K	7450	64

Zuordnung: N = nachfolgende Kartierung, K = weitere Kartierungen (zeitlich vorher oder nachher)

Foto

Interne Nr.	Index	Dateiname	Aufnahmerichtung
8308	0	7448_49_110611_1.JPG	N

Weitere Angaben

Merkmal	Wert
Auswertung	
Gefährdung / Einflüsse	Entwässerung

Erhebungsbogen

B

Projekt	Biotopkartierung Hamburg	Interne Nr.	56266
		DK5 DK5-GK	7448 7450
Handlungsbedarf	Ja	DK5 - Name	Ohlstedt-Süd
Bearbeitung	PRO	Biotop-Nr. alt	49 64
Räumliche Abbildung	Fläche	Kartierung	11.06.2011
Anzahl Abschnitte	1	Fläche / Länge [m²/m]	3494,2424
		Breite (lineare Abb.) [m]	

Weitere Angaben

Merkmal	Wert
Wertgesichtspunkte	In den Wald hineinreichende Beweidung. Starke Lärmbelastung Stadtklimatisch günstiges Grünvolumen Bedeutung für das Landschaftsbild Entwicklungspotenzial Naturnahe alte Landschaftsstruktur, kleinräumig wertvolles Landschaftsbild, sehr abwechslungsreich, insgesamt naturnaher Biotopkomplex aus Gehölzen und extensiv genutztem Grünland.
zoologisch bedeutsame Strukturen	Vorkommen seltener Tiere Wertvoller Altbaumbestand Alte Bäume mit Höhlen Dichte spontane Gebüsche Totholz Wald
Maßnahmen	Sukzession ungestört ablaufen lassen - 1.1 Standort vernässen - 1.16 Landschaft in der jetzigen Form erhalten, Bestände gegen die Beweidung schützen.

Foto

Fotodatei	7448_49_110611_1.JPG	Fotodatei	
Bildbeschreibung	Aus Distanz im Winter	Bildbeschreibung	
Aufnahmerichtung	N	Aufnahmerichtung	



Teilflächenbeschreibung

Teilflächentyp		Teilflächen-Nr.	1
Biotoptyp	Erlen- und Eschen-Auwald (2000)	Biotoptyp	WEA
- Zusatz		- gesetzl. Grundl.	
FFH-LRT	kein Lebensraumtyp nach FFH-Richtlinie	FFH-LRT	kein LRT
Beschreibung		Entw.potential LRT	
		Hauptfläche	Ja
		Flächenanteil	100 %
		FFH-Unters.Fläche	Nein
		Saatgutfläche	Nein

Erhebungsbogen

B

Projekt	Biotopkartierung Hamburg	Interne Nr.	56266
		DK5 DK5-GK	7448 7450
Handlungsbedarf	Ja	DK5 - Name	Ohlstedt-Süd
Bearbeitung	PRO	Biotop-Nr. alt	49 64
Räumliche Abbildung	Fläche	Kartierung	11.06.2011
Anzahl Abschnitte	1	Fläche / Länge [m²/m]	3494,2424
		Breite (lineare Abb.) [m]	

Weitere Angaben

Merkmal	Wert
Boden	
Humosität	h6 - extrem humos / anmoorig
Feuchte	7 - feucht
Reaktion	6 - schwach sauer
Stickstoffgehalt	6 - mäßig stickstoffarm bis stickstoffreich
Veg. - Zeigerwerte	
Anz. Wechselfeuchtezeiger	5
Anz. Überschwemmungsz.	4
Veg. - Soziologie	
BfN Schlüssel	48.0.04.01 - Alno-Ulmion (Erlen und Edellaub-Auenwälder)

Zeigerwerte der Pflanzenartenliste (Auswertung)

Standort	Belichtung	halbschattig	5,2
Boden	Feuchte	feucht	7,3
	Stickstoff (N)	mäßig stickstoffarm bis stickstoffreich	6,3
	Reaktion	schwach sauer	6,1
Vegetation	Mahdverträglichkeit	nicht völlig schnittunverträglich aber sehr schnittempfindlich	2,5
Zeigerwerte	Futterwert	geringwertiges Futter	3,1
	Wechselfeuchteanzeiger		5
	Giftpflanzen		3
	Überschw.anzeiger		3

Pflanzenartenliste

Gruppe / Pflanzenart	MS	M	W	Vs	St	PA	Ph	Sz	VS	V	G	cf	§	Rote Liste				
														HH	ND	SH	D	
Tracheobionta (Gefäßpflanzen)																		
Acer pseudoplatanus (Berg-Ahorn)	7	w		S	-													
Agrostis stolonifera (Ausläufer-Straußgras)	7	w		-														
Ajuga reptans (Kriechender Günsel)	7	w		-														
Alnus glutinosa (Schwarz-Erle)	7	d		-														
Alnus glutinosa (Schwarz-Erle)	7	w		B2	-													
Anemone nemorosa (Busch-Windröschen)	7	X		-	-													
Athyrium filix-femina (Gewöhnlicher Frauenfarn)	7	w		-														
Betula pendula (Hänge-Birke)	7	w		B1														
Betula pubescens (Moor-Birke)	7	z		B1														
Circaea lutetiana (Gewöhnliches Hexenkraut)	7	X		-	-													
Crataegus laevigata (Zweigrifflicher Weißdorn)	7	w		-														
Crataegus monogyna (Eingrifflicher Weißdorn)	7	w		B2														
Dryopteris dilatata (Breitblättriger Wurmfarne)	7	w		-														
Dryopteris filix-mas (Gewöhnlicher Wurmfarne)	7	w		-														
Frangula alnus (Faulbaum)	7	w		-														
Fraxinus excelsior (Gewöhnliche Esche)	7	h		K1	-													
Galeopsis tetrahit agg. (Artengruppe Gewöhnlicher Hohlzahn)	7	X		-	-													
Galium aparine (Kletten-Labkraut)	7	w		-	-													

Erhebungsbogen

B

Projekt	Biotopkartierung Hamburg		Interne Nr.	56266	
			DK5 DK5-GK	7448	7450
Handlungsbedarf	Ja		DK5 - Name	Ohlstedt-Süd	
Bearbeitung	PRO	Kopie	Biotop-Nr. alt	49	64
Räumliche Abbildung	Fläche	Nein	Kartierung	11.06.2011	
Anzahl Abschnitte	1		Fläche / Länge [m²/m]	3494,2424	
			Breite (lineare Abb.) [m]		

Pflanzenartenliste

Gruppe / Pflanzenart	MS	M	W	Vs	St	PA	Ph	Sz	VS	V	G	cf	§	Rote Liste				
														HH	ND	SH	D	
Geum urbanum (Echte Nelkenwurz)	7	w		-														
Impatiens parviflora (Kleinblütiges Springkraut)	7	X		-	-													
Juncus effusus (Flatter-Binse)	7	w		-														
Lonicera periclymenum (Wald-Geißblatt)	7	X		-	-													
Lycopus europaeus (Gewöhnlicher Wolfstrapp)	7	w		-														
Lysimachia nummularia (Pfennigkraut)	7	w		-														
Lysimachia vulgaris (Gewöhnlicher Gilbweiderich)	7	X		-	-													
Milium effusum (Wald-Flattergras)	7	w		-	-													
Phalaris arundinacea (Rohr-Glanzgras)	7	w		-														
Poa nemoralis (Hain-Rispengras)	7	w		-	-													
Poa trivialis (Gewöhnliches Rispengras)	7	z		-														
Polygonatum multiflorum (Vielblütige Weißwurz)	7	w		-	-													
Prunus padus (Echte Traubenkirsche)	7	w		S														
Prunus spinosa spinosa (Schlehe)	7	l		S														
Quercus robur (Stiel-Eiche)	7	w		B1	-													
Rubus caesius (Kratzbeere)	7	w		-														
Rubus idaeus (Himbeere)	7	X		-	-													
Rubus spec. (Brombeeren unbestimmt)	7	X		-	-													
Rumex obtusifolius (Stumpflättriger Ampfer)	7	w		-	-													
Rumex sanguineus (Blut-Ampfer)	7	w		-														
Sambucus nigra (Schwarzer Holunder)	7	z		S														
Scrophularia nodosa (Knotige Braunwurz)	7	w		-	-													
Sorbus aucuparia (Eberesche)	7	X		K1	-													
Stellaria holostea (Große Sternmiere)	7	z		-														
Urtica dioica (Große Brennnessel)	7	w		-														
Urtica subinermis (Sumpfbrennnessel)	7	X		-	-												D	
Veronica officinalis (Wald-Ehrenpreis)	7	w		-														
Anzahl Rote Liste Arten														1				
Anzahl Arten														44				

MS: Mengensystem; M: Mengenangabe, W: Bewertung der Art (FFH-Monitoring), Vs: Vegetationsschicht, St: Status, PA: Autor Phänologie; Ph: Phänologie, Sz: Soziabilität, VS: Vitalitätssystem; V: Vitalität, G: Geschlecht, cf: unsichere Bestimmung, §: Schutz nach BNatSchG, HH: Rote Liste Hamburg, Nds: Rote Liste Niedersachsen, SH: Rote Liste Schleswig-Holstein, D: Rote Liste Deutschland

Tierartenliste

	Rote Liste				FFH						
	1	B	A	SchG	HH	ND	SH	D	II	IV	V
2	Anzahl				Anzahltyp						
3	Anzahl geschätzt				Geschlecht						
4	Methode				Verhalten						
5	Nachweis										
Säugetiere											
Capreolus capreolus (Reh)	1										
	2										
	3	>= 1									
	4										

Erhebungsbogen

B

Projekt	Biotopkartierung Hamburg	Interne Nr.	56266
		DK5 DK5-GK	7448 7450
Handlungsbedarf	Ja	DK5 - Name	Ohlstedt-Süd
Bearbeitung	PRO	Biotop-Nr. alt	49 64
Räumliche Abbildung	Fläche	Kartierung	11.06.2011
Anzahl Abschnitte	1	Fläche / Länge [m²/m]	3494,2424
		Breite (lineare Abb.) [m]	

Tierartenliste

	Rote Liste				FFH			
	BArtSchG	HH	ND	SH	D	II	IV	V
1	Anzahl				Anzahltyp			
2	Anzahl geschätzt				Geschlecht			
3	Methode				Verhalten			
4	Nachweis							
5								