

Erhebungsbogen

B

Projekt	Biotopkartierung Hamburg		Interne Nr.	56290	
			DK5 DK5-GK	7448	7450
Handlungsbedarf	Nein		DK5 - Name	Ohlstedt-Süd	
Bearbeitung	BRA	Kopie	Biotop-Nr. alt	48	61
Räumliche Abbildung	Fläche		Kartierung	20.09.2003	
Anzahl Abschnitte	1		Fläche / Länge [m²/m]	2479,4753	
			Breite (lineare Abb.) [m]		

Gesetzlicher Schutz	§ 30 (2) 1.1 Natürliche oder naturnahe Fließgewässer	Schutz nur teilweise	Nein
----------------------------	---	-----------------------------	-------------

Gesamtbewertung	5	Noch wertvoll, gut entwicklungsfähig
– Alter	5	Biotop mittleren Alters, 20 bis 50 Jahre
– Belastungsgrad	5	Flächenhaft mittlere oder örtlich starke Belastung
– Ökolog. Funktion	6	Hohe Bedeutung in einem Biotopkomplex, für den lokalen Biotopverbund oder als Puffer
– Seltenheit	6	Seltener Biotoptyp, ohne seltene oder bedrohte Pflges., ungesättigtes Artenspektrum, reliktsche RL-Arten

Bestandsbeschreibung

Kett angelegter Teiche in einer vermutlich quellig feuchten, ehemaligen Talniederung. Die Teiche liegen in einer Mulde, die sich nach SW und N in weiteren Teichen (Biotope 17 und 119) fortsetzt. Die umliegenden Grundstücke werden als Privatgärten relativ intensiv gepflegt. es herrschen offene Bereiche mit Rasenflächen vor. Die Gewässer weisen meist schale Streifen aus naturnahen, nitrophilen Röhrichten auf, die evtl. ursprünglich angelegt wurden. Evtl. findet eine Fischteichnutzung statt.

Da die Teiche vermutlich ohne Abdichtung auskommen, keine vorrangig wirtschaftliche Nutzung aufweisen und vermutlich größere faunistische Bedeutung als Laichgewässer von Amphibien und Libellen entfalten, sind sie als nach § 28 HmbNatSchG geschützt anzusehen.

Vorkommen an Biotoptypen

1	TF	Typ	HF	F.Anteil
2	BTYP	Biotoptyp	- gesetzl. Grundl.	
3	Zusatz	Zusatz zum Biotoptypen		
4	LRT	Lebensraumtyp		
1	1		Ja	100 %
2	SET	Teich, nährstoffreich, naturnah (2000)		
4	kein LRT	kein Lebensraumtyp nach FFH-Richtlinie		

Räumliche Lage

Lagebeschreibung	S Sthamerstraße		Hochwert (Y)	5949845
Nachbarnutzung/en	Wohnbebauung mit Hausgärten		Naturraum	Stapelfelder Jungmoränengebiet (702.00)
Rechtswert (X)	574824		Gemarkung	Ohlstedt (537)
Bezirk	Wandsbek		Ramsargebiet	<input type="checkbox"/> EG-Vogelschutzgeb. <input type="checkbox"/>
Stadtteil (OT-Nr.)	Wohldorf-Ohlstedt (523)		Nationalpark	<input type="checkbox"/>
Digitaler Grünplan	<input type="checkbox"/> Hafengesamtgebiet	<input type="checkbox"/>		
Ausgleichsflächen	<input type="checkbox"/> Biosphärenreservat	<input type="checkbox"/>		
NSG / ND / LSG	LSG Wohldorf/Ohlstedt [HH-2046 / Anteil: 100%]			
FFH-GEBIET				
Wasserschutzgebiet				

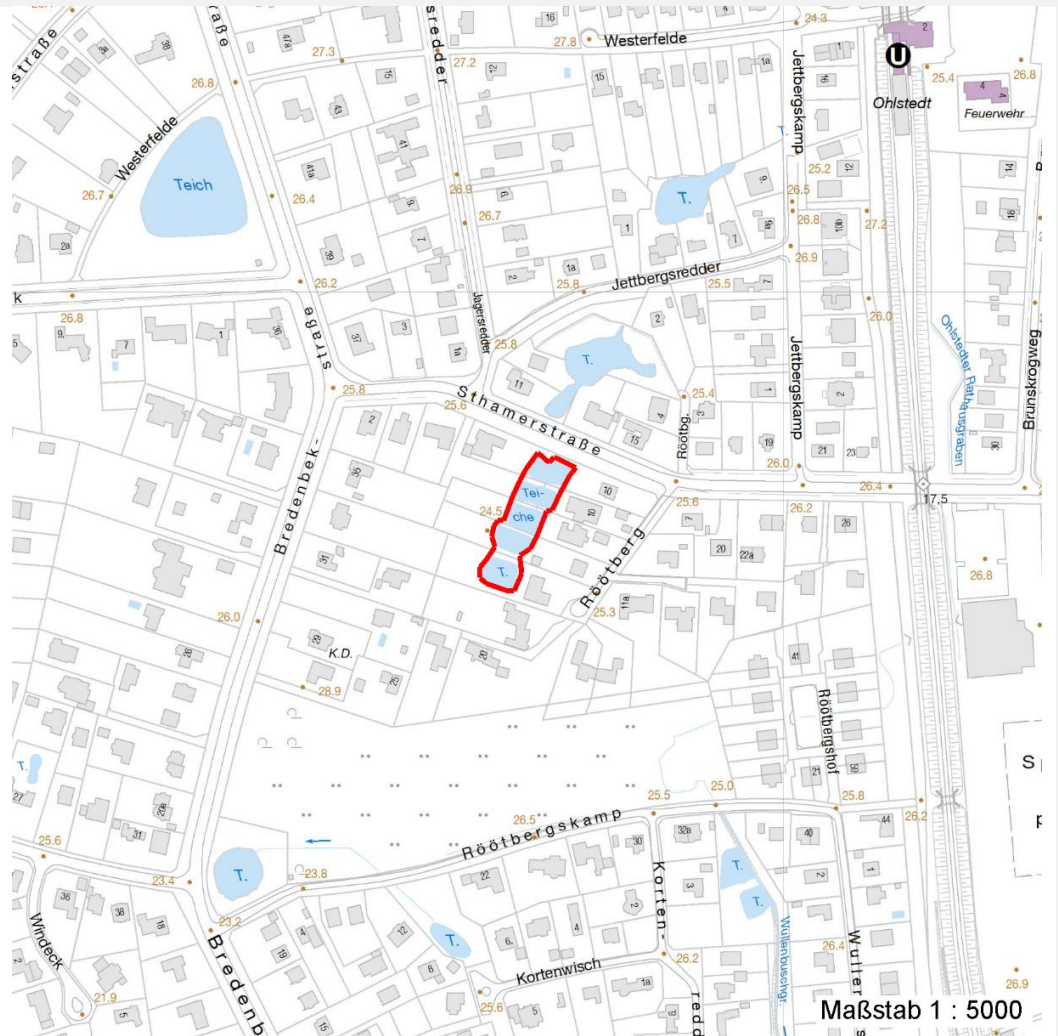
Erhebungsbogen

B

Projekt	Biotopkartierung Hamburg		Interne Nr.	56290	
			DK5 DK5-GK	7448	7450
Handlungsbedarf	Nein		DK5 - Name	Ohlstedt-Süd	
Bearbeitung	BRA	Kopie	Nein	Biotop-Nr. alt	48 61
Räumliche Abbildung	Fläche		Kartierung	20.09.2003	
Anzahl Abschnitte	1		Fläche / Länge [m²/m]	2479,4753	
			Breite (lineare Abb.) [m]		

Räumliche Lage

Karte



Weitere Erhebungsbögen

Interne Nr.	Interne Nr. Zuordnung	DK5	Biotop-Nr.	Kartierung	Zuordnung	DK5 (GK)	Biotop-Nr. (alt)
56290	56309	7448	48	15.09.1995	K	7450	61
56290	56291	7448	48	18.07.2011	K	7450	61

Zuordnung: N = nachfolgende Kartierung, K = weitere Kartierungen (zeitlich vorher oder nachher)

Weitere Angaben

Merkmal	Wert
Auswertung	
Gefährdung / Einflüsse	Intensive Pflege im Gebiet, naturferne Uferbepflanzung
Wertgesichtspunkte	Dauerhafte Wasserführung, relativ gute Wasserqualität
zoologisch bedeutsame Strukturen	Kleingewässer
Bedeutung für Tiergruppe	Fische
	Amphibien, Laichgewässer, Sommerquartiere

Erhebungsbogen

B

Projekt	Biotopkartierung Hamburg	Interne Nr.	56290
		DK5 DK5-GK	7448 7450
Handlungsbedarf	Nein	DK5 - Name	Ohlstedt-Süd
Bearbeitung	BRA	Biotop-Nr. alt	48 61
Räumliche Abbildung	Fläche	Kartierung	20.09.2003
Anzahl Abschnitte	1	Fläche / Länge [m²/m]	2479,4753
		Breite (lineare Abb.) [m]	

Weitere Angaben

Merkmal	Wert
Maßnahmen	Libellen Erhalt, keine Fischteichnutzung betreiben, Ufer z. T. naturnah umgestalten

Teilflächenbeschreibung

Teilflächentyp		Teilflächen-Nr.	1
Biotoptyp	Teich, nährstoffreich, naturnah (2000)	Biotoptyp	SET
- Zusatz		- gesetzl. Grundl.	
FFH-LRT	kein Lebensraumtyp nach FFH-Richtlinie	FFH-LRT	kein LRT
Beschreibung		Entw.potential LRT	
		Hauptfläche	Ja
		Flächenanteil	100 %
		FFH-Unters.Fläche	Nein
		Saatgutfläche	Nein

Weitere Angaben

Merkmal	Wert
Boden	
Feuchte	11 - flaches Gewässer
Stickstoffgehalt	5 - mäßig stickstoffarm
Standort, Relief	
Belichtung	8 - sonnig

Zeigerwerte der Pflanzenartenliste (Auswertung)

Standort	Belichtung	halbsonnig	7
Boden	Feuchte	sehr naß	9,3
	Stickstoff (N)	mäßig stickstoffarm bis stickstoffreich	6,1
	Reaktion	schwach sauer	6
Vegetation	Mahdverträglichkeit	schnittempfindlich (nur Herbstschnitt vertragend)	3
Zeigerwerte	Futterwert	sehr geringwertiges Futter	1,8
	Wechselfeuchteanzeiger		3
	Giftpflanzen		1
	Überschw.anzeiger		1

Pflanzenartenliste

Gruppe / Pflanzenart	MS	M	W	Vs	St	PA	Ph	Sz	VS	V	G	cf	§	Rote Liste			
														HH	ND	SH	D
Tracheobionta (Gefäßpflanzen)																	
Juncus effusus (Flatter-Binse)	7	z		-													
Lemna minor (Kleine Wasserlinse)	7	z		-													
Lycopus europaeus (Gewöhnlicher Wolfstrapp)	7	w		-													
Lysimachia vulgaris (Gewöhnlicher Gilbweiderich)	7	z		-													
Phragmites australis (Schilf)	7	h		-													
Salix cinerea (Grau-Weide)	7	z		-													

Erhebungsbogen

B

Projekt	Biotopkartierung Hamburg	Interne Nr.	56290
		DK5 DK5-GK	7448 7450
Handlungsbedarf	Nein	DK5 - Name	Ohlstedt-Süd
Bearbeitung	BRA	Biotop-Nr. alt	48 61
Räumliche Abbildung	Fläche	Kartierung	20.09.2003
Anzahl Abschnitte	1	Fläche / Länge [m²/m]	2479,4753
		Breite (lineare Abb.) [m]	

Pflanzenartenliste

Gruppe / Pflanzenart	MS	M	W	Vs	St	PA	Ph	Sz	VS	V	G	cf	§	Rote Liste			
														HH	ND	SH	D
Solanum dulcamara (Bittersüßer Nachtschatten)	7	w		-													
	Anzahl Rote Liste Arten																
	Anzahl Arten																

MS: Mengensystem; M: Mengenangabe, W: Bewertung der Art (FFH-Monitoring), Vs: Vegetationsschicht, St: Status, PA: Autor Phänologie; Ph: Phänologie, Sz: Soziabilität, VS: Vitalitätssystem; V: Vitalität, G: Geschlecht, cf: unsichere Bestimmung, §: Schutz nach BNatSchG, HH: Rote Liste Hamburg, Nds: Rote Liste Niedersachsen, SH: Rote Liste Schleswig-Holstein, D: Rote Liste Deutschland