

# Erhebungsbogen

**B**

<b>Projekt</b>	Biotopkartierung Hamburg		<b>Interne Nr.</b>	56077	
			<b>DK5   DK5-GK</b>	<b>7448</b>	7450
<b>Handlungsbedarf</b>	Nein		<b>DK5 - Name</b>	Ohlstedt-Süd	
<b>Bearbeitung</b>	PRO	<b>Kopie</b>	<b>Biotop-Nr.   alt</b>	<b>46</b>	58
<b>Räumliche Abbildung</b>	Fläche	Nein	<b>Kartierung</b>	06.10.2011	
<b>Anzahl Abschnitte</b>	1		<b>Fläche / Länge [m<sup>2</sup>/m]</b>	20950,1375	
			<b>Breite (lineare Abb.) [m]</b>		

**Gesetzlicher Schutz**     **kein gesetzl. Schutz**     **kein gesetzlich geschütztes Biotop**     **Schutz nur teilweise**     **Nein**

<b>Gesamtbewertung</b>	6	Wertvoll
– <b>Alter</b>	5	Biotop mittleren Alters, 20 bis 50 Jahre
– <b>Belastungsgrad</b>	7	Flächenhaft geringe oder Vorbelastung mit schwachem Einfluß
– <b>Ökolog. Funktion</b>	6	Hohe Bedeutung in einem Biotopkomplex, für den lokalen Biotopverbund oder als Puffer
– <b>Seltenheit</b>	6	Seltener Biotoptyp, ohne seltene oder bedrohte Pflges., ungesättigtes Artenspektrum, reliktsische RL-Arten

## Bestandsbeschreibung

Großflächige alte, grasreich bewachsene Brachfläche mit nur sehr geringen Verbuschungstendenzen, zentral gegliedert durch einen älteren Knickrest. Mit mäßig artenreicher Vegetation des mesophilen Grünlandes. Das Gelände ist leicht wellig, weist ein leichtes Gefälle nach Osten aus, ist relativ windgeschützt durch umgebende Gehölze, besonnt, kleinklimatisch begünstigt.

Aktualisierung 2011: Die Fläche ist mit der Wohnanlage eingezäunt und hat ihr gegenüber eine zusätzliche Gehölzabschirmung. Es gibt einige, wenig genutzte Trampelpfade. Wenig Verbuschungstendenz im Großteil der Fläche, . Rasenameisen haben größere Erdvolumina bewegt. Nach Osten feuchter werdend, dort teilweise höhere Ruderalvegetation, darunter Riesenbärenklau, der bekämpft wird.

## Vorkommen an Biotoptypen

1	TF	Typ	HF	F.Anteil
2	BTYP	Biotoptyp		- gesetzl. Grundl.
3	Zusatz	Zusatz zum Biotoptypen		
4	LRT	Lebensraumtyp		
1	1			0 %
2	AKM	Halbruderale Gras- und Staudenflur mittlerer Standorte (2000)		
1	2		Ja	100 %
2	AKM	Halbruderale Gras- und Staudenflur mittlerer Standorte (2000)		
1	3			0 %
2	GMW	Artenreiche Weide frischer bis mittlerer Standorte (2000)		
3	b	Brache, keine Nutzung (b)		

## Räumliche Lage

<b>Lagebeschreibung</b>	Zw. Rodenbeker Straße und Wohldorfer Damm		
<b>Nachbarnutzung/en</b>	Neuere Wohnbebauung, Rückhaltebecken, Gehölze		
<b>Rechtswert (X)</b>	574184	<b>Hochwert (Y)</b>	5948153
<b>Bezirk</b>	Wandsbek	<b>Naturraum</b>	Stapelfelder Jungmoränengebiet (702.00)
<b>Stadtteil (OT-Nr.)</b>	Bergstedt (524)	<b>Gemarkung</b>	Bergstedt (538)
<b>Digitaler Grünplan</b>	<input checked="" type="checkbox"/> <b>Hafengesamtgebiet</b>	<input type="checkbox"/> <b>Ramsargebiet</b>	<input type="checkbox"/> <b>EG-Vogelschutzgeb.</b>
<b>Ausgleichsflächen NSG / ND / LSG</b>	<input checked="" type="checkbox"/> <b>Biosphärenreservat</b>	<input type="checkbox"/> <b>Nationalpark</b>	
<b>FFH-GEBIET</b>	LSG Duvenstedt, Bergstedt, Lemsahl-Mellingstedt, Volksdorf und Rahlstedt [ HH-2009 / Anteil: 100% ]		
<b>Wasserschutzgebiet</b>			

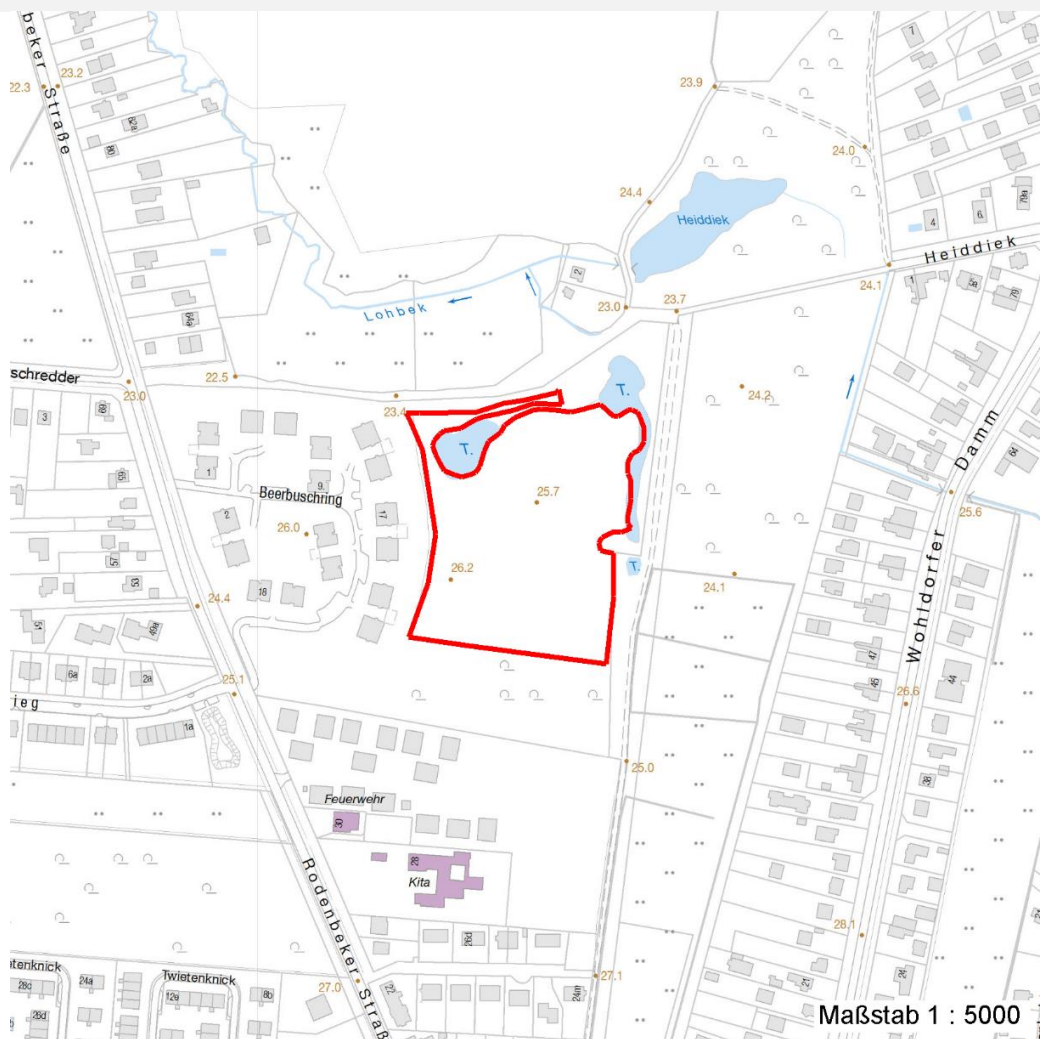
# Erhebungsbogen

**B**

<b>Projekt</b>	Biotopkartierung Hamburg		<b>Interne Nr.</b>	56077	
			<b>DK5   DK5-GK</b>	<b>7448</b>	7450
<b>Handlungsbedarf</b>	Nein		<b>DK5 - Name</b>	Ohlstedt-Süd	
<b>Bearbeitung</b>	PRO	<b>Kopie</b>	Nein	<b>Biotop-Nr.   alt</b>	46   58
<b>Räumliche Abbildung</b>	Fläche		<b>Kartierung</b>	06.10.2011	
<b>Anzahl Abschnitte</b>	1		<b>Fläche / Länge [m<sup>2</sup>/m]</b>	20950,1375	
			<b>Breite (lineare Abb.) [m]</b>		

## Räumliche Lage

Karte



## Weitere Erhebungsbögen

Interne Nr.	Interne Nr. Zuordnung	DK5	Biotop-Nr.	Kartierung	Zuordnung	DK5 (GK)	Biotop-Nr. (alt)
56077	56079	7448	46	15.09.1995	K	7450	58
56077	56067	7448	46	06.09.2003	K	7450	58

Zuordnung: N = nachfolgende Kartierung, K = weitere Kartierungen (zeitlich vorher oder nachher)

## Foto

Interne Nr.	Index	Dateiname	Aufnahmerichtung
5081	0	7448_46_061011_1.JPG	

## Weitere Angaben

Merkmal	Wert
<b>Auswertung</b> Gefährdung / Einflüsse	Verarmung der Vegetation durch Verfilzen.

# Erhebungsbogen

**B**

<b>Projekt</b>	Biotopkartierung Hamburg	<b>Interne Nr.</b>	56077
		<b>DK5   DK5-GK</b>	<b>7448</b> 7450
<b>Handlungsbedarf</b>	Nein	<b>DK5 - Name</b>	Ohlstedt-Süd
<b>Bearbeitung</b>	PRO	<b>Biotop-Nr.   alt</b>	<b>46</b> 58
<b>Räumliche Abbildung</b>	Fläche	<b>Kartierung</b>	06.10.2011
<b>Anzahl Abschnitte</b>	1	<b>Fläche / Länge [m<sup>2</sup>/m]</b>	20950,1375
		<b>Breite (lineare Abb.) [m]</b>	

## Weitere Angaben

Merkmal	Wert
Wertgesichtspunkte	Bebauung ((pot.) Starke Lärmbelastung Großflächig ungenutzt, naturnah entwickelt, Lebensraum für zahlreiche Insekten und Kleinsäuger sowie Vögel; gute landschaftliche Einbindung, großer Biotopkomplex, wenig betreten, wenig gestört.
zoologisch bedeutsame Strukturen	Hochwüchsige Gras- und Krautfluren Ameisenhaufen Blütenreiche Fluren
Bedeutung für Tiergruppe	Spontane Vegetation jeder Form Blütenbesuchende Insekten Erdhöhlenbauende Insekten Heuschrecken Kleinsäuger Libellen Spinnen Tagfalter Vögel
Maßnahmen	Fläche weiterhin der Sukzession überlassen, extensive Grünlandnutzung ist denkbar, dann möglichst als Mähwiese, Mahd abschnittsweise.

## Foto

**Fotodatei**      7448\_46\_061011\_1.JPG  
**Bildbeschreibung**      Weitere Fotos siehe Knick B83 und Gewässer B59

**Fotodatei**  
**Bildbeschreibung**

**Aufnahmerichtung**

**Aufnahmerichtung**



# Erhebungsbogen

**B**

<b>Projekt</b>	Biotopkartierung Hamburg	<b>Interne Nr.</b>	56077
		<b>DK5   DK5-GK</b>	7448 7450
<b>Handlungsbedarf</b>	Nein	<b>DK5 - Name</b>	Ohlstedt-Süd
<b>Bearbeitung</b>	PRO	<b>Biotop-Nr.   alt</b>	46 58
<b>Räumliche Abbildung</b>	Fläche	<b>Kartierung</b>	06.10.2011
<b>Anzahl Abschnitte</b>	1	<b>Fläche / Länge [m<sup>2</sup>/m]</b>	20950,1375
		<b>Breite (lineare Abb.) [m]</b>	

## Teilflächenbeschreibung

<b>Teilflächentyp</b>		<b>Teilflächen-Nr.</b>	1
<b>Biotoptyp</b>	Halbruderale Gras- und Staudenflur mittlerer Standorte (2000)	<b>Biotoptyp</b>	AKM
<b>- Zusatz</b>		<b>- gesetzl. Grundl.</b>	
<b>FFH-LRT</b>		<b>FFH-LRT</b>	
<b>Beschreibung</b>	zum entwicklungsvergleich alte liste v 2003 stehengelassen	<b>Entw.potential LRT</b>	
		<b>Hauptfläche</b>	
		<b>Flächenanteil</b>	0 %
		<b>FFH-Unters.Fläche</b>	Nein
		<b>Saatgutfläche</b>	Nein

## Weitere Angaben

Merkmal	Wert
<b>Boden</b>	
Feuchte	6 - mäßig feucht und wechselfeucht
Stickstoffgehalt	6 - mäßig stickstoffarm bis stickstoffreich
<b>Standort, Relief</b>	
Belichtung	7 - halbsonnig
<b>Veg. - Soziologie</b>	
BfN Schlüssel	19 - Artemisietea (Ausdauernde Stickstoff-Krautfluren) 30.0.02.01 - Arrhenatherion elatioris (Glatthaferwiesen)

## Zeigerwerte der Pflanzenartenliste (Auswertung)

<b>Standort</b>	<b>Belichtung</b>	halbsonnig	6,8
<b>Boden</b>	<b>Feuchte</b>	mäßig feucht und wechselfeucht	5,5
	<b>Stickstoff (N)</b>	mäßig stickstoffarm bis stickstoffreich	6,1
	<b>Reaktion</b>	mäßig sauer	5,5
<b>Vegetation</b>	<b>Mahdverträglichkeit</b>	mäßig schnittverträglich (erster Schnitt nicht vor 1. Juli)	5,4
<b>Zeigerwerte</b>	<b>Futterwert</b>	geringwertiges Futter	3,5
	<b>Wechselfeuchteanzeiger</b>		6
	<b>Giftpflanzen</b>		1
	<b>Überschw.anzeiger</b>		0

## Pflanzenartenliste

Gruppe / Pflanzenart	MS	M	W	Vs	St	PA	Ph	Sz	VS	V	G	cf	§	Rote Liste			
														HH	ND	SH	D
<b>Tracheobionta (Gefäßpflanzen)</b>																	
Agrostis capillaris (Rotes Straußgras)	7	h		-													
Arrhenatherum elatius (Glatthafer)	7	w		-													
Artemisia vulgaris (Gewöhnlicher Beifuß)	7	w		-													
Betula pendula (Hänge-Birke)	7	w		-													
Calamagrostis epigejos (Land-Reitgras)	7	z		-													
Carex hirta (Behaarte Segge)	7	w		-													
Carex pilulifera (Pillen-Segge)	7	w		-													
Cirsium vulgare (Gewöhnliche Kratzdistel)	7	w		-													
Dactylis glomerata (Wiesen-Knäuelgras)	7	w		-													

# Erhebungsbogen

**B**

<b>Projekt</b>	Biotopkartierung Hamburg	<b>Interne Nr.</b>	56077
		<b>DK5   DK5-GK</b>	7448 7450
<b>Handlungsbedarf</b>	Nein	<b>DK5 - Name</b>	Ohlstedt-Süd
<b>Bearbeitung</b>	PRO	<b>Biotop-Nr.   alt</b>	46 58
<b>Räumliche Abbildung</b>	Fläche	<b>Kartierung</b>	06.10.2011
<b>Anzahl Abschnitte</b>	1	<b>Fläche / Länge [m<sup>2</sup>/m]</b>	20950,1375
		<b>Breite (lineare Abb.) [m]</b>	

## Pflanzenartenliste

Gruppe / Pflanzenart	MS	M	W	Vs	St	PA	Ph	Sz	VS	V	G	cf	Rote Liste					
													§	HH	ND	SH	D	
Deschampsia flexuosa (Draht-Schmiele)	7	w		-														
Elymus repens (Gewöhnliche Quecke)	7	h		-														
Festuca rubra (Rot-Schwingel)	7	w		-														
Galium album (Weißes Labkraut)	7	w		-														
Galium album (Weißes Labkraut)	7	z		-														
Holcus lanatus (Wolliges Honiggras)	7	w		-														
Hypericum perforatum (Echtes Johanniskraut)	7	w		-														
Potentilla anserina (Gänse-Fingerkraut)	7	w		-														
Prunella vulgaris (Kleine Braunelle)	7	w		-														
Prunus spinosa spinosa (Schlehe)	7	w		-														
Quercus robur (Stiel-Eiche)	7	w		-														
Ranunculus repens (Kriechender Hahnenfuß)	7	w		-														
Rumex acetosella (Kleiner Sauerampfer)	7	w		-														
Rumex obtusifolius (Stumpfbblätteriger Ampfer)	7	w		-														
Sambucus nigra (Schwarzer Holunder)	7	w		-														
Scrophularia nodosa (Knotige Braunwurz)	7	w		-														
Stellaria graminea (Gras-Sternmiere)	7	z		-														
Stellaria holostea (Große Sternmiere)	7	w		-														
Urtica dioica (Große Brennnessel)	7	h		-														
Veronica chamaedrys (Gamander-Ehrenpreis)	7	w		-														
Vicia cracca (Vogel-Wicke)	7	w		-														
Vicia sepium (Zaun-Wicke)	7	w		-														
Vicia tetrasperma (Viersamige Wicke)	7	w		-														
<b>Anzahl Rote Liste Arten</b>																		
<b>Anzahl Arten</b>																	31	

MS: Mengensystem; M: Mengenangabe, W: Bewertung der Art (FFH-Monitoring), Vs: Vegetationsschicht, St: Status, PA: Autor Phänologie; Ph: Phänologie, Sz: Soziabilität, VS: Vitalitätssystem; V: Vitalität, G: Geschlecht, cf: unsichere Bestimmung, §: Schutz nach BNatSchG, HH: Rote Liste Hamburg, Nds: Rote Liste Niedersachsen, SH: Rote Liste Schleswig-Holstein, D: Rote Liste Deutschland

## Teilflächenbeschreibung

<b>Teilflächentyp</b>		<b>Teilflächen-Nr.</b>	2
<b>Biotoptyp</b>	Halbruderale Gras- und Staudenflur mittlerer Standorte (2000)	<b>Biotoptyp</b>	AKM
- <b>Zusatz</b>		- <b>gesetzl. Grundl.</b>	
<b>FFH-LRT</b>		<b>FFH-LRT</b>	
<b>Beschreibung</b>		<b>Entw.potential LRT</b>	
aktuelle Liste 2011		<b>Hauptfläche</b>	Ja
		<b>Flächenanteil</b>	100 %
		<b>FFH-Unters.Fläche</b>	Nein
		<b>Saatgutfläche</b>	Nein

# Erhebungsbogen

**B**

<b>Projekt</b>	Biotopkartierung Hamburg		<b>Interne Nr.</b>	56077
			<b>DK5   DK5-GK</b>	<b>7448</b> 7450
<b>Handlungsbedarf</b>	Nein		<b>DK5 - Name</b>	Ohlstedt-Süd
<b>Bearbeitung</b>	PRO	<b>Kopie</b>	Nein	<b>Biotop-Nr.   alt</b>
<b>Räumliche Abbildung</b>	Fläche			<b>46</b> 58
<b>Anzahl Abschnitte</b>	1		<b>Kartierung</b>	06.10.2011
			<b>Fläche / Länge [m²/m]</b>	20950,1375
			<b>Breite (lineare Abb.) [m]</b>	

## Weitere Angaben

Merkmal	Wert
<b>Boden</b>	
Feuchte	6 - mäßig feucht und wechselfeucht
Reaktion	6 - schwach sauer
Stickstoffgehalt	7 - stickstoffreich
<b>Standort, Relief</b>	
Belichtung	7 - halbsonnig
<b>Veg. - Soziologie</b>	
BfN Schlüssel	19 - Artemisietea (Ausdauernde Stickstoff-Krautfluren) 30 - Molinio-Arrhenatheretea (Grünland-Ges.)

## Zeigerwerte der Pflanzenartenliste (Auswertung)

<b>Standort</b>	<b>Belichtung</b>	halbsonnig	7,2
<b>Boden</b>	<b>Feuchte</b>	mäßig feucht und wechselfeucht	5,7
	<b>Stickstoff (N)</b>	stickstoffreich	6,6
	<b>Reaktion</b>	schwach sauer	5,8
<b>Vegetation</b>	<b>Mahdverträglichkeit</b>	schnittempfindlich bis mäßig schnittverträglich	4,4
<b>Zeigerwerte</b>	<b>Futterwert</b>	geringwertiges Futter	2,6
	<b>Wechselfeuchteanzeiger</b>		6
	<b>Giftpflanzen</b>		1
	<b>Überschw.anzeiger</b>		2

## Pflanzenartenliste

Gruppe / Pflanzenart	MS	M	W	Vs	St	PA	Ph	Sz	VS	V	G	cf	§	Rote Liste			
														HH	ND	SH	D
<b>Tracheobionta (Gefäßpflanzen)</b>																	
Achillea millefolium (Gewöhnliche Schafgarbe)	7	X	-	-													
Aegopodium podagraria (Giersch)	7	X	-	-													
Agrostis capillaris (Rotes Straußgras)	7	X	-	-													
Artemisia vulgaris (Gewöhnlicher Beifuß)	7	w	-	-													
Calamagrostis epigejos (Land-Reitgras)	7	l	-	-													
Calystegia sepium (Zaun-Winde)	7	X	-	-													
Centaurea spec. (Flockenblume)	7	w	-	-													
Chaerophyllum temulum (Hecken-Kälberkropf)	7	X	-	-													
Cirsium arvense (Acker-Kratzdistel)	7	h	-	-													
Crepis capillaris (Grüner Pippau)	7	X	-	-													
Dactylis glomerata (Wiesen-Knäuelgras)	7	X	-	-													
Daucus carota (Wilde Möhre)	7	w	-	-													
Elymus repens (Gewöhnliche Quecke)	7	z	-	-													
Fallopia japonica (Japanischer Staudenknöterich)	7	l	-	-													
Festuca rubra (Rot-Schwingel)	7	z	-	-													
Galeopsis tetrahit (Gewöhnlicher Hohlzahn)	7	w	-	-													
Galium album (Weißes Labkraut)	7	X	-	-													
Galium aparine (Kletten-Labkraut)	7	h	-	-													
Helianthus tuberosus (Topinambur)	7	w	-	Z								X					
Heracleum mantegazzianum (Riesen-Bärenklau)	7	l	-	-													

# Erhebungsbogen

**B**

<b>Projekt</b>	Biotopkartierung Hamburg	<b>Interne Nr.</b>	56077
		<b>DK5   DK5-GK</b>	7448 7450
<b>Handlungsbedarf</b>	Nein	<b>DK5 - Name</b>	Ohlstedt-Süd
<b>Bearbeitung</b>	PRO	<b>Biotop-Nr.   alt</b>	46 58
<b>Räumliche Abbildung</b>	Fläche	<b>Kartierung</b>	06.10.2011
<b>Anzahl Abschnitte</b>	1	<b>Fläche / Länge [m<sup>2</sup>/m]</b>	20950,1375
		<b>Breite (lineare Abb.) [m]</b>	

## Pflanzenartenliste

Gruppe / Pflanzenart	MS	M	W	Vs	St	PA	Ph	Sz	VS	V	G	cf	Rote Liste						
													§	HH	ND	SH	D		
Heraclium sphondylium (Wiesen-Bärenklau)	7	w		-	-														
Holcus mollis (Weiches Honiggras)	7	X		-	-														
Humulus lupulus (Hopfen)	7	X		-	-														
Hypericum perforatum (Echtes Johanniskraut)	7	X		-	-														
Juncus effusus (Flatter-Binse)	7	w		-	-														
Malus domestica (Kultur-Apfel)	7	w		B1	K														
Matteuccia struthiopteris (Straußfarn)	7	w		-	-								b			3			V
Medicago lupulina (Hopfenklee)	7	X		-	-														
Miscanthus spec. (Chinaschilf)	7	w		-	W														
Origanum vulgare (Gewöhnlicher Dost)	7	w		-	Z													2	
Poa pratensis agg. (Artengruppe Wiesen-Rispengras)	7	X		-	-														
Poa trivialis (Gewöhnliches Rispengras)	7	w		-	-														
Potentilla anserina (Gänse-Fingerkraut)	7	X		-	-														
Prunus spinosa (Schlehe)	7	l		S	-														
Ranunculus repens (Kriechender Hahnenfuß)	7	w		-	-														
Rumex acetosa (Großer Sauerampfer)	7	X		-	-														
Rumex obtusifolius (Stumpfbblätteriger Ampfer)	7	w		-	-														
Senecio jacobaea (Jakobs-Greiskraut)	7	w		-	-														
Stachys palustris (Sumpf-Ziest)	7	X		-	-														
Stellaria graminea (Gras-Sternmiere)	7	h		-	-														
Urtica dioica (Große Brennessel)	7	h		-	-														
Veronica chamaedrys (Gamander-Ehrenpreis)	7	X		-	-														
Vicia angustifolia (Schmalblättrige Wicke)	7	X		-	-														
Vicia cracca (Vogel-Wicke)	7	w		-	-														
<b>Anzahl Rote Liste Arten</b>																			
<b>Anzahl Arten</b>																			
															1	1	1		

MS: Mengensystem; M: Mengenangabe, W: Bewertung der Art (FFH-Monitoring), Vs: Vegetationsschicht, St: Status, PA: Autor Phänologie; Ph: Phänologie, Sz: Soziabilität, VS: Vitalitätssystem; V: Vitalität, G: Geschlecht, cf: unsichere Bestimmung, §: Schutz nach BNatSchG, HH: Rote Liste Hamburg, Nds: Rote Liste Niedersachsen, SH: Rote Liste Schleswig-Holstein, D: Rote Liste Deutschland

## Teilflächenbeschreibung

<b>Teilflächentyp</b>		<b>Teilflächen-Nr.</b>	3
<b>Biotoptyp</b>	Artenreiche Weide frischer bis mittlerer Standorte (2000)	<b>Biotoptyp</b>	GMW
- <b>Zusatz</b>	Brache, keine Nutzung (b)	- <b>gesetzl. Grundl.</b>	
<b>FFH-LRT</b>		<b>FFH-LRT</b>	
<b>Beschreibung</b>		<b>Entw.potential LRT</b>	
		<b>Hauptfläche</b>	
		<b>Flächenanteil</b>	0 %
		<b>FFH-Unters.Fläche</b>	Nein
		<b>Saatgutfläche</b>	Nein