

Erhebungsbogen

B

Projekt	Biotopkartierung Hamburg, Datenbestand aus FoxPro	Interne Nr.	55954
		DK5 DK5-GK	7448 7450
Handlungsbedarf	Nein	DK5 - Name	Ohlstedt-Süd
Bearbeitung	BRA	Biotop-Nr. alt	42 54
Räumliche Abbildung	Fläche	Kartierung	15.08.1995
Anzahl Abschnitte	3	Fläche / Länge [m²/m]	124249,6285
		Breite (lineare Abb.) [m]	

Gesetzlicher Schutz **_ kein gesetzl. Schutz kein gesetzlich geschütztes Biotop** **Schutz nur teilweise** **Nein**

Gesamtbewertung 0 keine Angabe

- **Alter**
- **Belastungsgrad**
- **Ökolog. Funktion**
- **Seltenheit**

Bestandsbeschreibung

Die Südöstlichste Teilfläche ist heute Baustelle. Die übrigen Teilflächen sind noch erhalten und werden weiterhin als Grünland genutzt. Der Teilbereich c wurde nicht gesondert aufgesucht. Es besteht keine Klarheit darüber, ob die seltenen Arten noch vorhanden sind. Es sollte 1996 eine Klärung erfolgen. Für die übrigen Flächen trifft die Beschreibung von 1987 heute noch zu.

Wertstufe (nach Mierwald 1992): 5/7

Biotop (Teilfläche 0.2) geschützt nach §20c BNatSchG

Spezielle Nutzungen:

Nutzungsintensität:

Vorkommende Pflanzengesellschaften:

Kopierter Text aus der Vorkartierung:
Erhebungsfläche Nr. 2 zum NT-Bogen 0714

Weiden:

Die Weiden werden von Kühen (1 Fläche), Pferden (3 Flächen) und Schafen (1 kleine Fläche) beweidet. Trotz der unterschiedlichen Nutzung unterscheidet sich die Vegetationsdecke nur geringfügig. Die Weiden sind durch regelmäßiges Mähen frei von Disteln und anderen Staudenfluren. Es findet sich eine typische Vegetationszusammensetzung gedüngter Weidelgras-Weißkleeweiden mit *Agrostis tenuis* als Zeigerart für den ursprünglich eher sandigen Untergrund. Auf den Weiden gibt es feuchte bis nasse Senken (ursprüngliche Entwässerungsgräben?), deren Vegetation aus *Glyceria fluitans*, *Alopecurus geniculatus* und *Ranunculus repens* besteht. Bei vorhandener freier Wasserfläche treten *Lemna minor* und *Spirodela polyrhiza* auf (Ausprägung b). Am östlichen Ende des Erlenweges, an der Stelle, wo dieser nach Süden abbiegt, befindet sich eine von der Weide abgegrenzte, ca. 25x20m große Fläche, auf der eine Zwergbinsenvegetation wechsellasser, gestörter Standorte mit der Roten-Liste-Art *Isolepis setacea* ausgebildet ist (Ausprägung c) (Teilfläche 0.2)

Spezielle Nutzungen: überwiegend intensiv genutztes Weideland (Pferde, Kühe, Schafe)

Nutzungsintensität: intensiv

Vorkommende Pflanzengesellschaften: ohne Angabe

Vorkommen an Biotoptypen

1	TF	Typ	HF	F.Anteil
2	BTYP	Biotoptyp	- gesetzl. Grundl.	
3	Zusatz	Zusatz zum Biotoptypen		
4	LRT	Lebensraumtyp		

1 1 Ja 100 %

17.04.2020

Erhebungsbogen

B

Projekt	Biotopkartierung Hamburg, Datenbestand aus FoxPro	Interne Nr.	55954
		DK5 DK5-GK	7448 7450
Handlungsbedarf	Nein	DK5 - Name	Ohlstedt-Süd
Bearbeitung	BRA	Biotop-Nr. alt	42 54
Räumliche Abbildung	Fläche	Kartierung	15.08.1995
Anzahl Abschnitte	3	Fläche / Länge [m²/m]	124249,6285
		Breite (lineare Abb.) [m]	

Vorkommen an Biotoptypen

1	TF	Typ	HF	F.Anteil
2	BTYP	Biotoptyp		- gesetzl. Grundl.
3	Zusatz	Zusatz zum Biotoptypen		
4	LRT	Lebensraumtyp		
2	G	Grünland (2000)		
4	kein LRT	kein Lebensraumtyp nach FFH-Richtlinie		
1	2			0 %
2	XXX	Zuordnung eines Biotoptyps fehlt! (2000)		
1	3			0 %
2	XXX	Zuordnung eines Biotoptyps fehlt! (2000)		

Räumliche Lage

Lagebeschreibung	südlich Rügelsbarg		
Nachbarnutzung/en			
Rechtswert (X)	574857	Hochwert (Y)	5948564
Bezirk	Wandsbek	Naturraum	Stapelfelder Jungmoränengebiet (702.00)
Stadtteil (OT-Nr.)	Bergstedt (524)	Gemarkung	Bergstedt (538)
Digitaler Grünplan	<input type="checkbox"/> Hafengesamtgebiet	<input type="checkbox"/> Ramsargebiet	<input type="checkbox"/> EG-Vogelschutzgeb.
Ausgleichsflächen NSG / ND / LSG	<input checked="" type="checkbox"/> Biosphärenreservat	<input type="checkbox"/> Nationalpark	
FFH-GEBIET	LSG Duvenstedt, Bergstedt, Lemsahl-Mellingstedt, Volksdorf und Rahlstedt [HH-2009 / Anteil: 100%]		
Wasserschutzgebiet			

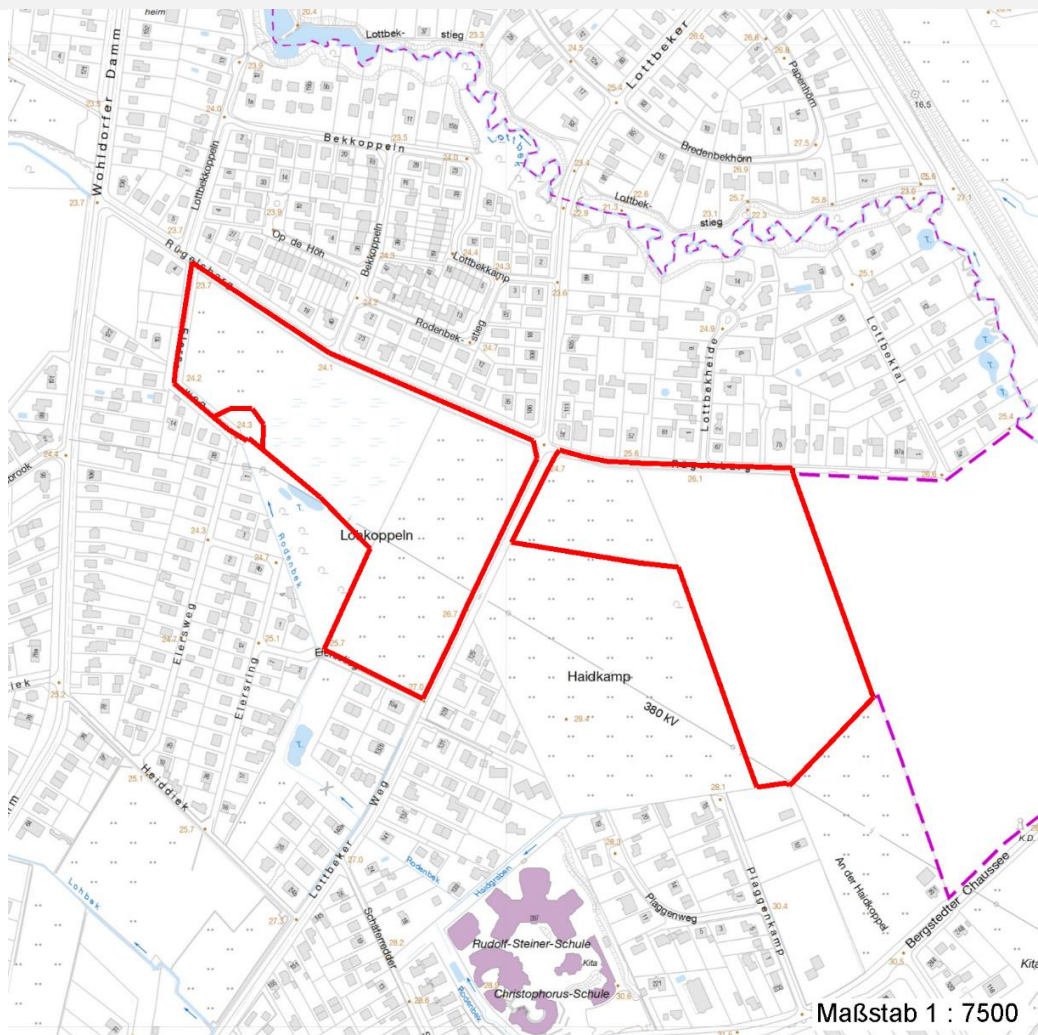
Erhebungsbogen

B

Projekt	Biotopkartierung Hamburg, Datenbestand aus FoxPro	Interne Nr.	55954
Handlungsbedarf	Nein	DK5 DK5-GK	7448 7450
Bearbeitung	BRA	DK5 - Name	Ohlstedt-Süd
Räumliche Abbildung	Fläche	Biotop-Nr. alt	42 54
Anzahl Abschnitte	3	Kartierung	15.08.1995
		Fläche / Länge [m²/m]	124249,6285
		Breite (lineare Abb.) [m]	

Räumliche Lage

Karte



Weitere Erhebungsbögen

Interne Nr.	Interne Nr. Zuordnung	DK5	Biotop-Nr.	Kartierung	Zuordnung	DK5 (GK)	Biotop-Nr. (alt)
55954	56038	7448	90	20.09.2003	N	7450	140
55954	55984	7448	91	20.09.2003	N	7450	141

Zuordnung: N = nachfolgende Kartierung, K = weitere Kartierungen (zeitlich vorher oder nachher)

Weitere Angaben

Merkmal	Wert
Auswertung	
Gefährdung / Einflüsse	Düngung
Wertgesichtspunkte	Hoher Wildpflanzenanteil
	artenreiche Ausprägung
zoologisch bedeutsame Strukturen	Kaninchenbauten
	Maulwurfshaufen

Erhebungsbogen

B

Projekt	Biotopkartierung Hamburg, Datenbestand aus FoxPro	Interne Nr.	55954
		DK5 DK5-GK	7448 7450
Handlungsbedarf	Nein	DK5 - Name	Ohlstedt-Süd
Bearbeitung	BRA	Biotop-Nr. alt	42 54
Räumliche Abbildung	Fläche	Kartierung	15.08.1995
Anzahl Abschnitte	3	Fläche / Länge [m²/m]	124249,6285
		Breite (lineare Abb.) [m]	

Weitere Angaben

Merkmal	Wert
Bedeutung für Tiergruppe	Nasse Mulden Säugetiere Vögel

Teilflächenbeschreibung

Teilflächentyp		Teilflächen-Nr.	1
Biotoptyp	Grünland (2000)	Biotoptyp	G
- Zusatz		- gesetzl. Grundl.	
FFH-LRT	kein Lebensraumtyp nach FFH-Richtlinie	FFH-LRT	kein LRT
Beschreibung	Standort: Substrat: Sandiger Lehm, Niedermoortorf	Entw.potential LRT	
		Hauptfläche	Ja
		Flächenanteil	100 %
		FFH-Unters.Fläche	Nein
		Saatgutfläche	Nein

Weitere Angaben

Merkmal	Wert
Boden	
Feuchte	7 - feucht
Stickstoffgehalt	6 - mäßig stickstoffarm bis stickstoffreich
Standort, Relief	
Relief	uneben
Belichtung	8 - sonnig
Luft	windexponiert

Zeigerwerte der Pflanzenartenliste (Auswertung)

Standort	Belichtung	halbsonnig	7,1
Boden	Feuchte	mäßig feucht und wechselfeucht	5,7
	Stickstoff (N)	mäßig stickstoffarm bis stickstoffreich	6
	Reaktion	schwach sauer	5,6
Vegetation	Mahdverträglichkeit	gut schnittverträglich	7,1
Zeigerwerte	Futterwert	ausreichende Futterqualität	4,9
	Wechselfeuchteanzeiger		6
	Giftpflanzen		1
	Überschw.anzeiger		3

Pflanzenartenliste

Gruppe / Pflanzenart	MS	M	W	Vs	St	PA	Ph	Sz	VS	V	G	cf	Rote Liste						
													§	HH	ND	SH	D		
Tracheobionta (Gefäßpflanzen)																			
Achillea millefolium (Gewöhnliche Schafgarbe)	7	w		-															
Agrostis capillaris (Rotes Straußgras)	7	h		-															
Agrostis stolonifera (Ausläufer-Straußgras)	7	w		-															
Alopecurus geniculatus (Knick-Fuchsschwanz)	7	w		-															

Erhebungsbogen

B

Projekt	Biotopkartierung Hamburg, Datenbestand aus FoxPro	Interne Nr. DK5 DK5-GK DK5 - Name Biotop-Nr. alt Kartierung Fläche / Länge [m ² /m] Breite (lineare Abb.) [m]	55954 7448 7450 Ohlstedt-Süd 42 54 15.08.1995 124249,6285
Handlungsbedarf	Nein	Kopie	Nein
Bearbeitung	BRA		
Räumliche Abbildung	Fläche		
Anzahl Abschnitte	3		

Pflanzenartenliste

Gruppe / Pflanzenart	MS	M	W	Vs	St	PA	Ph	Sz	VS	V	G	cf	Rote Liste						
													§	HH	ND	SH	D		
Capsella bursa-pastoris (Gewöhnliches Hirtentäschel)	7	w		-															
Cardamine pratensis (Wiesen-Schaumkraut)	7	w		-															V
Carex hirta (Behaarte Segge)	7	w		-															
Cerastium holosteoides (Gewöhnliches Hornkraut)	7	w		-															
Cirsium arvense (Acker-Kratzdistel)	7	w		-															
Cynosurus cristatus (Gewöhnliches Kammgras)	7	w		-															V
Dactylis glomerata (Wiesen-Knäuelgras)	7	w		-															
Elymus repens (Gewöhnliche Quecke)	7	w		-															
Festuca rubra (Rot-Schwengel)	7	w		-															
Galeopsis tetrahit (Gewöhnlicher Hohlzahn)	7	w		-															
Glyceria fluitans (Flutender Schwaden)	7	w		-															
Holcus lanatus (Wolliges Honiggras)	7	w		-															
Holcus mollis (Weiches Honiggras)	7	w		-															
Hypochaeris radicata (Gewöhnliches Ferkelkraut)	7	w		-															
Juncus bufonius (Kröten-Binse)	7	w		-															
Lolium perenne (Ausdauerndes Weidelgras)	7	h		-															
Matricaria discoidea (Strahlenlose Kamille)	7	w		-															
Persicaria hydropiper (Wasserpfeffer)	7	w		-															
Phleum pratense (Wiesen-Lieschgras)	7	w		-															
Plantago lanceolata (Spitz-Wegerich)	7	w		-															
Plantago major (Breit-Wegerich)	7	w		-															
Poa annua (Einjähriges Rispengras)	7	w		-															
Poa pratensis (Wiesen-Rispengras)	7	w		-															
Poa trivialis (Gewöhnliches Rispengras)	7	w		-															
Polygonum aviculare (Vogel-Knöterich)	7	w		-															
Prunella vulgaris (Kleine Braunelle)	7	w		-															
Ranunculus acris (Scharfer Hahnenfuß)	7	w		-															
Ranunculus repens (Kriechender Hahnenfuß)	7	h		-															
Rumex acetosa (Großer Sauerampfer)	7	w		-															
Rumex crispus (Krauser Ampfer)	7	w		-															
Rumex obtusifolius (Stumpfbblätteriger Ampfer)	7	w		-															
Scorzoneroides autumnalis (Herbst-Löwenzahn)	7	w		-															
Stellaria alsine (Bach-Sternmiere)	7	w		-															3
Stellaria graminea (Gras-Sternmiere)	7	w		-															
Stellaria media (Vogelmiere)	7	w		-															
Taraxacum sect. Ruderalia (Artengruppe Gemeiner Löwenzahn)	7	w		-															D
Trifolium pratense (Rot-Klee)	7	w		-															
Trifolium repens (Weiß-Klee)	7	h		-															
Urtica dioica (Große Brennnessel)	7	w		-															
Veronica chamaedrys (Gamander-Ehrenpreis)	7	w		-															
Veronica serpyllifolia (Quendel-Ehrenpreis)	7	w		-															

Erhebungsbogen

B

Projekt	Biotopkartierung Hamburg, Datenbestand aus FoxPro	Interne Nr.	55954
		DK5 DK5-GK	7448 7450
Handlungsbedarf	Nein	DK5 - Name	Ohlstedt-Süd
Bearbeitung	BRA	Biotop-Nr. alt	42 54
Räumliche Abbildung	Fläche	Kartierung	15.08.1995
Anzahl Abschnitte	3	Fläche / Länge [m²/m]	124249,6285
		Breite (lineare Abb.) [m]	

Pflanzenartenliste

Gruppe / Pflanzenart	MS	M	W	Vs	St	PA	Ph	Sz	VS	V	G	cf	§	Rote Liste			
														HH	ND	SH	D
Anzahl Rote Liste Arten														3	1		
Anzahl Arten														45			

MS: Mengensystem; M: Mengenangabe, W: Bewertung der Art (FFH-Monitoring), Vs: Vegetationsschicht, St: Status, PA: Autor Phänologie; Ph: Phänologie, Sz: Soziabilität, VS: Vitalitätssystem; V: Vitalität, G: Geschlecht, cf: unsichere Bestimmung, §: Schutz nach BNatSchG, HH: Rote Liste Hamburg, Nds: Rote Liste Niedersachsen, SH: Rote Liste Schleswig-Holstein, D: Rote Liste Deutschland

Teilflächenbeschreibung

Teilflächentyp		Teilflächen-Nr.	2
Biotoptyp	Zuordnung eines Biotoptyps fehlt! (2000)	Biotoptyp	XXX
- Zusatz		- gesetzl. Grundl.	
FFH-LRT		FFH-LRT	
Beschreibung		Entw.potential LRT	
		Hauptfläche	
		Flächenanteil	0 %
		FFH-Unters.Fläche	Nein
		Saatgutfläche	Nein

Zeigerwerte der Pflanzenartenliste (Auswertung)

Standort	Belichtung	halbsonnig	7
Boden	Feuchte	sehr naß	9,5
	Stickstoff (N)	stickstoffreich	6,5
	Reaktion	mäßig sauer	4,8
Vegetation	Mahdverträglichkeit	mäßig schnittverträglich (erster Schnitt nicht vor 1. Juli)	5
Zeigerwerte	Futterwert	mäßige Futterqualität	3,8
	Wechselfeuchteanzeiger		4
	Giftpflanzen		1
	Überschw.anzeiger		2

Pflanzenartenliste

Gruppe / Pflanzenart	MS	M	W	Vs	St	PA	Ph	Sz	VS	V	G	cf	§	Rote Liste			
														HH	ND	SH	D
Tracheobionta (Gefäßpflanzen)																	
Alopecurus geniculatus (Knick-Fuchsschwanz)	7	w		-													
Carex spec. (Segge)	7	w		-													
Glyceria fluitans (Flutender Schwaden)	7	d		-													
Juncus articulatus (Glieder-Binse)	7	w		-													
Juncus bufonius (Kröten-Binse)	7	w		-													
Juncus spec. (Binse)	7	w		-													
Lemna minor (Kleine Wasserlinse)	7	h		-													
Myosotis scorpioides agg. (Artengruppe Sumpfwasserröhrlilie)	7	w		-											V		
Potentilla anserina (Gänse-Fingerkraut)	7	w		-													
Ranunculus flammula (Brennender Hahnenfuß)	7	w		-											V		
Spirodela polyrhiza (Vielwurzlige Teichlinse)	7	w		-													

Erhebungsbogen

B

Projekt	Biotopkartierung Hamburg, Datenbestand aus FoxPro	Interne Nr.	55954
		DK5 DK5-GK	7448 7450
Handlungsbedarf	Nein	DK5 - Name	Ohlstedt-Süd
Bearbeitung	BRA	Biotop-Nr. alt	42 54
Räumliche Abbildung	Fläche	Kartierung	15.08.1995
Anzahl Abschnitte	3	Fläche / Länge [m²/m]	124249,6285
		Breite (lineare Abb.) [m]	

Pflanzenartenliste

Gruppe / Pflanzenart	MS	M	W	Vs	St	PA	Ph	Sz	VS	V	G	cf	§	Rote Liste			
														HH	ND	SH	D
Anzahl Rote Liste Arten														2			
Anzahl Arten														11			

MS: Mengensystem; M: Mengenangabe, W: Bewertung der Art (FFH-Monitoring), Vs: Vegetationsschicht, St: Status, PA: Autor Phänologie; Ph: Phänologie, Sz: Soziabilität, VS: Vitalitätssystem; V: Vitalität, G: Geschlecht, cf: unsichere Bestimmung, §: Schutz nach BNatSchG, HH: Rote Liste Hamburg, Nds: Rote Liste Niedersachsen, SH: Rote Liste Schleswig-Holstein, D: Rote Liste Deutschland

Teilflächenbeschreibung

Teilflächentyp		Teilflächen-Nr.	3
Biotoptyp	Zuordnung eines Biotoptyps fehlt! (2000)	Biotoptyp	XXX
- Zusatz		- gesetzl. Grundl.	
FFH-LRT		FFH-LRT	
Beschreibung		Entw.potential LRT	
		Hauptfläche	
		Flächenanteil	0 %
		FFH-Unters.Fläche	Nein
		Saatgutfläche	Nein

Zeigerwerte der Pflanzenartenliste (Auswertung)

Standort	Belichtung	halbsonnig	7,5
Boden	Feuchte	feucht	7,2
	Stickstoff (N)	mäßig stickstoffarm	5
	Reaktion	mäßig sauer bis sauer	4,3
Vegetation	Mahdverträglichkeit	schnittempfindlich bis mäßig schnittverträglich	4,2
Zeigerwerte	Futterwert	geringwertiges Futter	3,3
	Wechselfeuchteanzeiger		3
	Giftpflanzen		0
	Überschw.anzeiger		2

Pflanzenartenliste

Gruppe / Pflanzenart	MS	M	W	Vs	St	PA	Ph	Sz	VS	V	G	cf	§	Rote Liste			
														HH	ND	SH	D
Tracheobionta (Gefäßpflanzen)																	
Agrostis capillaris (Rotes Straußgras)	7	w		-													
Alopecurus geniculatus (Knick-Fuchsschwanz)	7	h		-													
Betula pendula (Hänge-Birke)	7	w		-													
Cerastium holosteoides (Gewöhnliches Hornkraut)	7	w		-													
Cirsium arvense (Acker-Kratzdistel)	7	w		-													
Cirsium vulgare (Gewöhnliche Kratzdistel)	7	w		-													
Crataegus monogyna (Eingrifflicher Weißdorn)	7	w		-													
Glyceria fluitans (Flutender Schwaden)	7	w		-													
Holcus lanatus (Wolliges Honiggras)	7	w		-													
Isolepis setacea (Borstige Schuppensimse)	7	w		-										2	3	3	V
Juncus articulatus (Glieder-Binse)	7	w		-													

Erhebungsbogen

B

Projekt	Biotopkartierung Hamburg, Datenbestand aus FoxPro	Interne Nr.	55954
Handlungsbedarf	Nein	DK5 DK5-GK	7448 7450
Bearbeitung	BRA	DK5 - Name	Ohlstedt-Süd
Räumliche Abbildung	Fläche	Biotop-Nr. alt	42 54
Anzahl Abschnitte	3	Kartierung	15.08.1995
		Fläche / Länge [m²/m]	124249,6285
		Breite (lineare Abb.) [m]	

Gruppe / Pflanzenart	MS	M	W	Vs	St	PA	Ph	Sz	VS	V	G	cf	§	Rote Liste			
														HH	ND	SH	D
Juncus bufonius (Kröten-Binse)	7	d		-													
Lolium perenne (Ausdauerndes Weidelgras)	7	w		-													
Persicaria mitis (Milder Knöterich)	7	w		-										V			V
Potentilla anserina (Gänse-Fingerkraut)	7	w		-													
Ranunculus acris (Scharfer Hahnenfuß)	7	w		-													
Salix cinerea (Grau-Weide)	7	w		-													
Stellaria alsine (Bach-Sternmiere)	7	w		-												3	
Urtica dioica (Große Brennessel)	7	w		-													
Anzahl Rote Liste Arten														3	1	2	1
Anzahl Arten														19			

MS: Mengensystem; M: Mengenangabe, W: Bewertung der Art (FFH-Monitoring), Vs: Vegetationsschicht, St: Status, PA: Autor Phänologie; Ph: Phänologie, Sz: Soziabilität, VS: Vitalitätssystem; V: Vitalität, G: Geschlecht, cf: unsichere Bestimmung, §: Schutz nach BNatSchG, HH: Rote Liste Hamburg, Nds: Rote Liste Niedersachsen, SH: Rote Liste Schleswig-Holstein, D: Rote Liste Deutschland