

# Erhebungsbogen

**B**

<b>Projekt</b>	Biotopkartierung Hamburg, Datenbestand aus FoxPro	<b>Interne Nr.</b>	56145
		<b>DK5   DK5-GK</b>	<b>7448</b> 7450
<b>Handlungsbedarf</b>	Ja	<b>DK5 - Name</b>	Ohlstedt-Süd
<b>Bearbeitung</b>	BRA	<b>Biotop-Nr.   alt</b>	<b>41</b> 53
<b>Räumliche Abbildung</b>	Fläche	<b>Kartierung</b>	15.08.1995
<b>Anzahl Abschnitte</b>	2	<b>Fläche / Länge [m²/m]</b>	10393,06
		<b>Breite (lineare Abb.) [m]</b>	

**Gesetzlicher Schutz**      § 30 (2) 2.5 Binsen- und seggenreiche Nasswiesen      **Schutz nur teilweise**      **Ja**

**Gesamtbewertung**      7      Besonders wertvoll

- Alter
- Belastungsgrad
- Ökolog. Funktion
- Seltenheit

## Bestandsbeschreibung

Grünlandbereiche mit geringer oder fehlender Nutzung, flachem Grabensystem und breiten (Teilfläche 1), quelligen Sumpfbereichen.

Randlich (Teilfläche 2) wird das eher mesophile Grünland von halbruderalen Staudenfluren, teilweise mit viel Brennessel überwachsen. Teilbereiche, v.a. im Süden sind mit Birken verbuscht.

Die Vegetation der Naßbereiche ist ausgesprochen artenreich und von Niedermoorarten geprägt.

Grasfrosch

Spezielle Nutzungen: derzeit keine, früher Pferdeweide

Nutzungsintensität: verwildert

Vorkommende Pflanzengesellschaften: ohne Angabe

## Vorkommen an Biotoptypen

1	TF	Typ	HF	F.Anteil
2	BTYP	Biotoptyp		- gesetzl. Grundl.
3	Zusatz	Zusatz zum Biotoptypen		
4	LRT	Lebensraumtyp		
1	1		Ja	70 %
2	GF	Sonstiges Feucht- und Nassgrünland (2000)		
4	kein LRT	kein Lebensraumtyp nach FFH-Richtlinie		
1	2			30 %
2	GM	Artenreiches Grünland frischer bis mäßig trockener Standorte (2000)		
4	kein LRT	kein Lebensraumtyp nach FFH-Richtlinie		

## Räumliche Lage

**Lagebeschreibung**      Süden, zwischen Lottbeker Weg und Wohldorfer Damm

**Nachbarnutzung/en**

**Rechtswert (X)**      574804

**Bezirk**      Wandsbek

**Hochwert (Y)**      5948279

**Naturraum**      Stapelfelder Jungmoränengebiet (702.00)

**Stadtteil (OT-Nr.)**      Bergstedt (524)

**Gemarkung**      Bergstedt (538)

**Digitaler Grünplan**       Hafengesamtgebiet

**Ramsargebiet**       EG-Vogelschutzgeb.     

**Ausgleichsflächen**       Biosphärenreservat

**Nationalpark**     

**NSG / ND / LSG**      LSG Duvenstedt, Bergstedt, Lemsahl-Mellingstedt, Volksdorf und Rahlstedt [ HH-2009 / Anteil: 85% ]

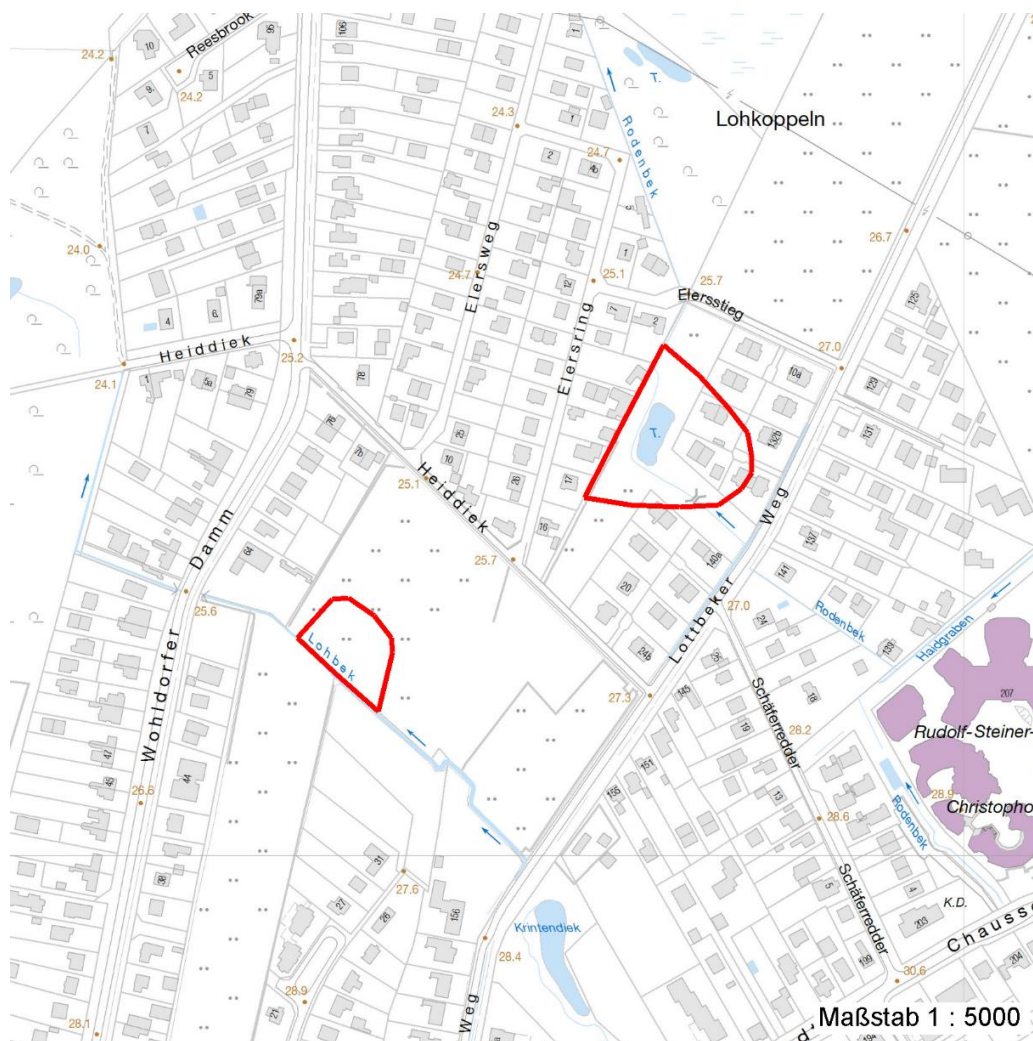
# Erhebungsbogen

**B**

<b>Projekt</b>	Biotopkartierung Hamburg, Datenbestand aus FoxPro	<b>Interne Nr.</b>	56145
		<b>DK5   DK5-GK</b>	7448      7450
		<b>DK5 - Name</b>	Ohlstedt-Süd
<b>Handlungsbedarf</b>	Ja	<b>Biotop-Nr.   alt</b>	41      53
<b>Bearbeitung</b>	BRA	<b>Kartierung</b>	15.08.1995
<b>Räumliche Abbildung</b>	Fläche	<b>Fläche / Länge [m<sup>2</sup>/m]</b>	10393,06
<b>Anzahl Abschnitte</b>	2	<b>Breite (lineare Abb.) [m]</b>	

## Räumliche Lage

**FFH-GEBIET**  
**Wasserschutzgebiet**  
**Karte**



## Weitere Erhebungsbögen

Interne Nr.	Interne Nr. Zuordnung	DK5	Biotop-Nr.	Kartierung	Zuordnung	DK5 (GK)	Biotop-Nr. (alt)
56145	56203	7448	61	06.09.2003	N	7450	82
56145	56029	7448	63	06.09.2003	N	7450	85

Zuordnung: N = nachfolgende Kartierung, K = weitere Kartierungen (zeitlich vorher oder nachher)

## Weitere Angaben

Merkmal	Wert
<b>Auswertung</b>	
Gefährdung / Einflüsse	Bebauungsabsichten Verfilzen der Vgetation; Verschwinden der kleinwüchsigen Art
Wertgesichtspunkte	Artenreich

# Erhebungsbogen

**B**

<b>Projekt</b>	Biotopkartierung Hamburg, Datenbestand aus FoxPro	<b>Interne Nr.</b>	56145
		<b>DK5   DK5-GK</b>	<b>7448</b> 7450
<b>Handlungsbedarf</b>	Ja	<b>DK5 - Name</b>	Ohlstedt-Süd
<b>Bearbeitung</b>	BRA	<b>Biotop-Nr.   alt</b>	<b>41</b> 53
<b>Räumliche Abbildung</b>	Fläche	<b>Kartierung</b>	15.08.1995
<b>Anzahl Abschnitte</b>	2	<b>Fläche / Länge [m²/m]</b>	10393,06
		<b>Breite (lineare Abb.) [m]</b>	

## Weitere Angaben

Merkmal	Wert
Maßnahmen	Flaechenpotential Ufervegetation artenarme Ausprägung Standortpotential Entwicklung zur Wiese foerdern Erhaltung der spontanen Vegetation

## Teilflächenbeschreibung

<b>Teilflächentyp</b>		<b>Teilflächen-Nr.</b>	1
<b>Biotoptyp</b>	Sonstiges Feucht- und Nassgrünland (2000)	<b>Biotoptyp</b>	GF
- <b>Zusatz</b>		- <b>gesetzl. Grundl.</b>	
<b>FFH-LRT</b>	kein Lebensraumtyp nach FFH-Richtlinie	<b>FFH-LRT</b>	kein LRT
<b>Beschreibung</b>	Standort: Substrat: Lehm, anmoorig (natürlich)	<b>Entw.potential LRT</b>	
		<b>Hauptfläche</b>	Ja
		<b>Flächenanteil</b>	70 %
		<b>FFH-Unters.Fläche</b>	Nein
		<b>Saatgutfläche</b>	Nein

## Weitere Angaben

Merkmal	Wert
<b>Boden</b>	
Feuchte	7 - feucht
Stickstoffgehalt	5 - mäßig stickstoffarm
<b>Standort, Relief</b>	
Relief	eben
Belichtung	9 - vollsonnig
Luft	keine Besonderheiten

## Zeigerwerte der Pflanzenartenliste (Auswertung)

<b>Standort</b>	<b>Belichtung</b>	halbsonnig	7,2
<b>Boden</b>	<b>Feuchte</b>	naß	8,4
	<b>Stickstoff (N)</b>	mäßig stickstoffarm	4,5
	<b>Reaktion</b>	mäßig sauer	5
<b>Vegetation</b>	<b>Mahdverträglichkeit</b>	mäßig schnittverträglich (erster Schnitt nicht vor 1. Juli)	5,5
<b>Zeigerwerte</b>	<b>Futterwert</b>	mäßige Futterqualität	3,6
	<b>Wechselfeuchteanzeiger</b>		9
	<b>Giftpflanzen</b>		1
	<b>Überschw.anzeiger</b>		3

## Pflanzenartenliste

Gruppe / Pflanzenart														Rote Liste			
	MS	M	W	Vs	St	PA	Ph	Sz	VS	V	G	cf	§	HH	ND	SH	D
Tracheobionta (Gefäßpflanzen)																	

# Erhebungsbogen

**B**

<b>Projekt</b>	Biotopkartierung Hamburg, Datenbestand aus FoxPro	<b>Interne Nr.</b>	56145
		<b>DK5   DK5-GK</b>	<b>7448</b> 7450
<b>Handlungsbedarf</b>	Ja	<b>DK5 - Name</b>	Ohlstedt-Süd
<b>Bearbeitung</b>	BRA	<b>Biotop-Nr.   alt</b>	<b>41</b> 53
<b>Räumliche Abbildung</b>	Fläche	<b>Kartierung</b>	15.08.1995
<b>Anzahl Abschnitte</b>	2	<b>Fläche / Länge [m<sup>2</sup>/m]</b>	10393,06
		<b>Breite (lineare Abb.) [m]</b>	

Gruppe / Pflanzenart	MS	M	W	Vs	St	PA	Ph	Sz	VS	V	G	cf	Rote Liste						
													§	HH	ND	SH	D		
Agrostis stolonifera (Ausläufer-Straußgras)	7	h		-															
Alopecurus pratensis (Wiesen-Fuchsschwanz)	7	X		-															
Carex acuta (Schlank-Segge)	7	X		-													V		
Carex hirta (Behaarte Segge)	7	X		-															
Carex nigra (Wiesen-Segge)	7	X		-												V		V	
Cerastium holosteoides (Gewöhnliches Hornkraut)	7	X		-															
Eleocharis palustris (Gewöhnliche Sumpfsimse)	7	h		-															
Festuca rubra (Rot-Schwingel)	7	X		-															
Galium palustre (Sumpf-Labkraut)	7	h		-															
Holcus lanatus (Wolliges Honiggras)	7	X		-															
Juncus articulatus (Glieder-Binse)	7	X		-															
Juncus compressus (Zusammengedrückte Binse)	7	X		-												2			
Lysimachia nummularia (Pfennigkraut)	7	X		-															
Potentilla anserina (Gänse-Fingerkraut)	7	X		-															
Ranunculus flammula (Brennender Hahnenfuß)	7	X		-														V	
Ranunculus repens (Kriechender Hahnenfuß)	7	X		-															
Rumex acetosa (Großer Sauerampfer)	7	X		-															
Rumex crispus (Krauser Ampfer)	7	X		-															
Stellaria palustris (Sumpf-Sternmiere)	7	X		-													V	3	3
<b>Anzahl Rote Liste Arten</b>														<b>3</b>	<b>4</b>	<b>1</b>			
<b>Anzahl Arten</b>														<b>19</b>					

MS: Mengensystem; M: Mengenangabe, W: Bewertung der Art (FFH-Monitoring), Vs: Vegetationsschicht, St: Status, PA: Autor Phänologie; Ph: Phänologie, Sz: Soziabilität, VS: Vitalitätssystem; V: Vitalität, G: Geschlecht, cf: unsichere Bestimmung, §: Schutz nach BNatSchG, HH: Rote Liste Hamburg, Nds: Rote Liste Niedersachsen, SH: Rote Liste Schleswig-Holstein, D: Rote Liste Deutschland

Teilflächenbeschreibung			
<b>Teilflächentyp</b>		<b>Teilflächen-Nr.</b>	2
<b>Biotoptyp</b>	Artenreiches Grünland frischer bis mäßig trockener Standorte (2000)	<b>Biotoptyp</b>	GM
<b>- Zusatz</b>		<b>- gesetzl. Grundl.</b>	
<b>FFH-LRT Beschreibung</b>	kein Lebensraumtyp nach FFH-Richtlinie	<b>FFH-LRT</b>	kein LRT
		<b>Entw.potential LRT</b>	
		<b>Hauptfläche</b>	
		<b>Flächenanteil</b>	30 %
		<b>FFH-Unters.Fläche</b>	Nein
		<b>Saatgutfläche</b>	Nein

# Erhebungsbogen

**B**

<b>Projekt</b>	Biotopkartierung Hamburg, Datenbestand aus FoxPro	<b>Interne Nr.</b> DK5   DK5-GK	56145 7448	7450
<b>Handlungsbedarf</b>	Ja	<b>DK5 - Name</b>	Ohlstedt-Süd	
<b>Bearbeitung</b>	BRA	<b>Biotop-Nr.   alt</b>	41	53
<b>Räumliche Abbildung</b>	Fläche	<b>Kartierung</b>	15.08.1995	
<b>Anzahl Abschnitte</b>	2	<b>Fläche / Länge [m<sup>2</sup>/m]</b>	10393,06	
		<b>Breite (lineare Abb.) [m]</b>		

## Zeigerwerte der Pflanzenartenliste (Auswertung)

<b>Standort</b>	<b>Belichtung</b>	halbsonnig	7,3
<b>Boden</b>	<b>Feuchte</b>	mäßig feucht und wechselfeucht	5,8
	<b>Stickstoff (N)</b>	mäßig stickstoffarm	4,5
	<b>Reaktion</b>	schwach sauer	5,9
<b>Vegetation</b>	<b>Mahdverträglichkeit</b>	gut bis überaus schnitt- oder beweidungsverträglich	7,7
<b>Zeigerwerte</b>	<b>Futterwert</b>	ausreichende Futterqualität	4,7
	<b>Wechselfeuchteanzeiger</b>		2
	<b>Giftpflanzen</b>		0
	<b>Überschw.anzeiger</b>		1

## Pflanzenartenliste

Gruppe / Pflanzenart	MS	M	W	Vs	St	PA	Ph	Sz	VS	V	G	cf	§	Rote Liste			
														HH	ND	SH	D
<b>Tracheobionta (Gefäßpflanzen)</b>																	
Agrostis capillaris (Rotes Straußgras)	7	X		-													
Alnus glutinosa (Schwarz-Erle)	7	X		-													
Alopecurus pratensis (Wiesen-Fuchsschwanz)	7	X		-													
Anthoxanthum odoratum (Gewöhnliches Ruchgras)	7	X		-													
Cerastium holosteoides (Gewöhnliches Hornkraut)	7	X		-													
Crataegus monogyna (Eingrifflicher Weißdorn)	7	X		-													
Crepis capillaris (Grüner Pippau)	7	X		-													
Cynosurus cristatus (Gewöhnliches Kammgras)	7	X		-										V			
Dactylis glomerata (Wiesen-Knäuelgras)	7	X		-													
Festuca rubra (Rot-Schwingel)	7	h		-													
Holcus lanatus (Wolliges Honiggras)	7	X		-													
Lolium perenne (Ausdauerndes Weidelgras)	7	X		-													
Phleum pratense (Wiesen-Lieschgras)	7	X		-													
Plantago lanceolata (Spitz-Wegerich)	7	X		-													
Poa annua (Einjähriges Rispengras)	7	X		-													
Poa pratensis (Wiesen-Rispengras)	7	X		-													
Poa trivialis (Gewöhnliches Rispengras)	7	X		-													
Potentilla anserina (Gänse-Fingerkraut)	7	X		-													
Ranunculus repens (Kriechender Hahnenfuß)	7	X		-													
Rumex acetosa (Großer Sauerampfer)	7	X		-													
Rumex obtusifolius (Stumpfbblätteriger Ampfer)	7	X		-													
Sambucus nigra (Schwarzer Holunder)	7	X		-													
Scorzoneroide autumnalis (Herbst-Löwenzahn)	7	X		-													
Stellaria graminea (Gras-Sternmiere)	7	X		-													
Trifolium repens (Weiß-Klee)	7	X		-													
Veronica chamaedrys (Gamander-Ehrenpreis)	7	X		-													
<b>Anzahl Rote Liste Arten</b>														<b>1</b>			
<b>Anzahl Arten</b>														<b>26</b>			

MS: Mengensystem; M: Mengenangabe, W: Bewertung der Art (FFH-Monitoring), Vs: Vegetationsschicht, St: Status, PA: Autor Phänologie; Ph: Phänologie, Sz: Soziabilität, VS: Vitalitätssystem; V: Vitalität, G: Geschlecht, cf: unsichere Bestimmung, §: Schutz nach BNatSchG, HH: Rote Liste Hamburg, Nds: Rote Liste Niedersachsen, SH: Rote Liste Schleswig-Holstein, D: Rote Liste Deutschland