

# Erhebungsbogen

**B**

<b>Projekt</b>	Biotopkartierung Hamburg	<b>Interne Nr.</b>	56140
		<b>DK5   DK5-GK</b>	<b>7448</b> 7450
<b>Handlungsbedarf</b>	Nein	<b>DK5 - Name</b>	Ohlstedt-Süd
<b>Bearbeitung</b>	PRO	<b>Biotop-Nr.   alt</b>	<b>38</b> 48
<b>Räumliche Abbildung</b>	Fläche	<b>Kartierung</b>	19.07.2011
<b>Anzahl Abschnitte</b>	1	<b>Fläche / Länge [m²/m]</b>	10996,7218
		<b>Breite (lineare Abb.) [m]</b>	

**Gesetzlicher Schutz** § 30 (2) 4.1 Bruchwälder **Schutz nur teilweise** Ja

<b>Gesamtbewertung</b>	6 Wertvoll
– <b>Alter</b>	7 Biotop hohen Alters, 100 bis 200 Jahre
– <b>Belastungsgrad</b>	5 Flächenhaft mittlere oder örtlich starke Belastung
– <b>Ökolog. Funktion</b>	7 Sehr hohe Bedeutung in einem Biotopkomplex, für den lokalen Biotopverbund oder als Puffer
– <b>Seltenheit</b>	7 Seltener Biotoptyp, mit seltenen oder bedrohten Pflges., gesättigtes Artenspektrum, einige RL-Arten

## Bestandsbeschreibung

Ehemaliger Erlen- eventuell auch Birken-Bruch- bzw Auwald auf einem sehr unebenen Standort. Am Südwestrand verläuft schnurgerade ein zeitweilig austrocknender Graben, das Überbleibsel der ehemaligen Rodenbek. Der Boden im Wald ist durchzogen von zahlreichen Rinnen, eventuell ehemaligen Gräben und Vertiefungen, die als Bombentrichter und oder Torfstiche entstanden sein können, mit sehr unterschiedlichen Standortverhältnissen, mit zeitweilig/ unterschiedlich lang wasserüberfluteten Mulden und eher mesophil geprägten Rücken. Der Baumbestand ist um 15 m hoch, häufig mit Stammdicken um 30 cm (eine Esche 65cm). Die Strauchschicht ist recht dicht, gebildet aus viel Jungwuchs von Traubenkirsche, Eberesche, Brombeere und Weißdorn, örtlich auch sicher einstmals gepflanzte Rote Johannisbeeren. Die Krautschicht ist variabel: von dicht+reich bis ausfallend. Zudem ist der Bestand sehr totholzreich mit zahlreichen, vor längerer Zeit umgestürzten Bäumen. In Teilen ist Feuchtvegetation erhalten, die den potentiellen Bruch-/Auwaldstandort zeigt. Wegen der Niveauunterschiede kann aber auch unter günstigen Wasserbedingungen nicht auf der gesamten Fläche eine Bruchwaldentwicklung stattfinden.

Am Nordrand liegt eine noch offene und besonnte Mulde, die in den Karten als Gewässer verzeichnet ist, die derzeit Wasser führt, jedoch auch austrocknen kann und von Igel- und Rohrkolben-Röhricht geprägt ist, was eine Verbesserung gegenüber der Vorkartierung darstellt.

Etwa 3/4 der Fläche unterfällt gesetzlichem Schutz. Kein FFH-LRT, da keine klare Auensituation und auch Artenzusammensetzung nicht hinreichend.

Die Ostecke mit trockenerem Eichenmischwald. Ein Hochspannungsmast. Etwas Müll. Einzelne Großbäume und Stangen (unprofessionell) herausgesägt. Im S teilweise mit Fremdmaterial aufgehöhht; Trampelpfad.

## Vorkommen an Biotoptypen

1	TF	Typ	HF	F.Anteil
2	BTYP	Biotoptyp		- gesetzl. Grundl.
3	Zusatz	Zusatz zum Biotoptypen		
4	LRT	Lebensraumtyp		
1	1		Ja	75 %
2	WEA	Erlen- und Eschen-Auwald (2000)		
3	*	Bedeutung als Lebensraum gefährdeter Arten (*)		
4	kein LRT	kein Lebensraumtyp nach FFH-Richtlinie		
1	2			0 %
2	ST	Tümpel (2000)		
4	kein LRT	kein Lebensraumtyp nach FFH-Richtlinie		
1	3			25 %
2	WQM	Sonstiger Eichenmischwald (2000)		
1	4			0 %
2	WBX	Entwässerter, degenerierter (Erlen-)Bruchwald (2000)		

# Erhebungsbogen

**B**

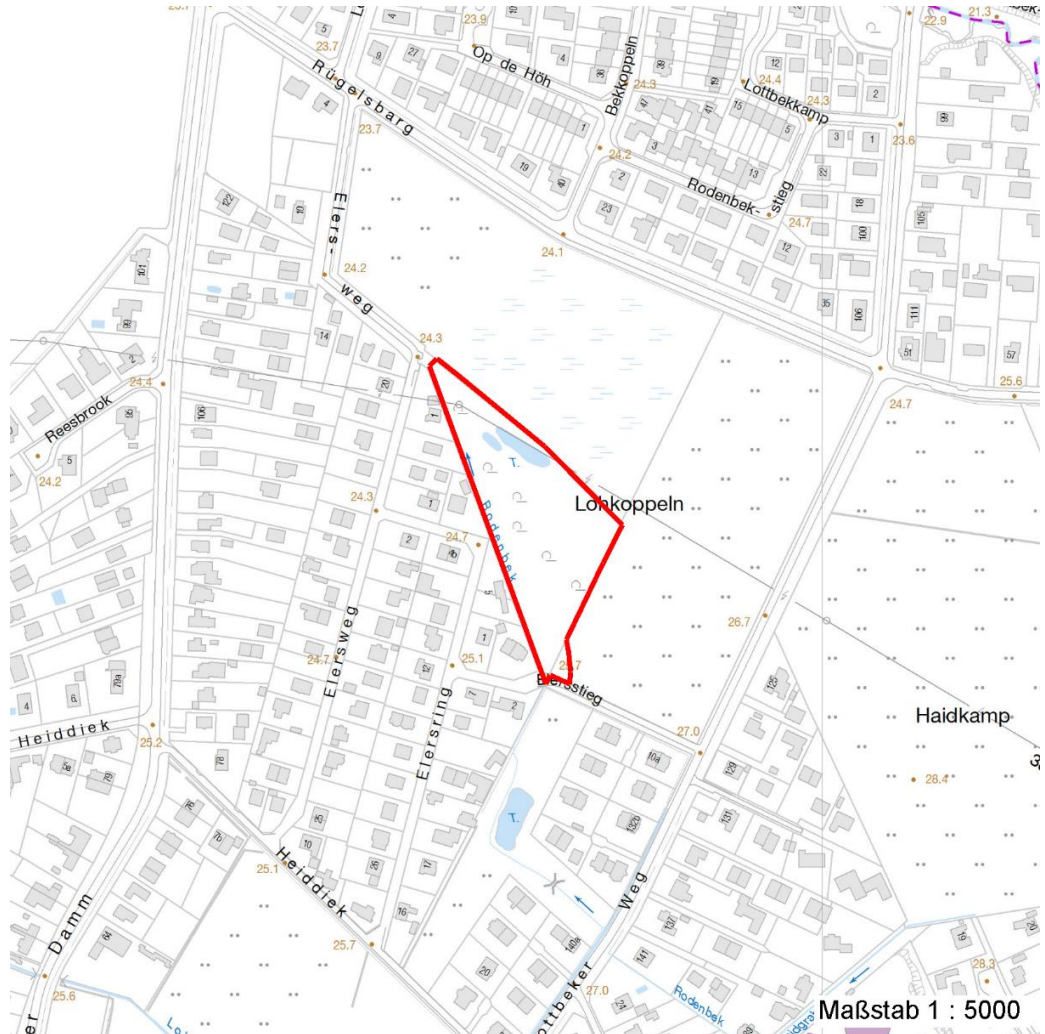
<b>Projekt</b>	Biotopkartierung Hamburg	<b>Interne Nr.</b>	56140
		<b>DK5   DK5-GK</b>	7448 7450
		<b>DK5 - Name</b>	Ohlstedt-Süd
<b>Handlungsbedarf</b>	Nein	<b>Biotop-Nr.   alt</b>	38 48
<b>Bearbeitung</b>	PRO	<b>Kartierung</b>	19.07.2011
<b>Räumliche Abbildung</b>	Fläche	<b>Fläche / Länge [m<sup>2</sup>/m]</b>	10996,7218
<b>Anzahl Abschnitte</b>	1	<b>Breite (lineare Abb.) [m]</b>	

## Räumliche Lage

<b>Lagebeschreibung</b>	Lohkoppeln		
<b>Nachbarnutzung/en</b>	Weideflächen, Einfamilienhausbebauung		
<b>Rechtswert (X)</b>	574802	<b>Hochwert (Y)</b>	5948490
<b>Bezirk</b>	Wandsbek	<b>Naturraum</b>	Stapelfelder Jungmoränengebiet (702.00)
<b>Stadtteil (OT-Nr.)</b>	Bergstedt (524)	<b>Gemarkung</b>	Bergstedt (538)
<b>Digitaler Grünplan</b>	<input type="checkbox"/> Hafengesamtgebiet	<input type="checkbox"/> Ramsargebiet	<input type="checkbox"/> EG-Vogelschutzgeb.
<b>Ausgleichsflächen NSG / ND / LSG</b>	<input type="checkbox"/> Biosphärenreservat	<input type="checkbox"/> Nationalpark	
	LSG Duvenstedt, Bergstedt, Lemsahl-Mellingstedt, Volksdorf und Rahlstedt [ HH-2009 / Anteil: 100% ]		

## FFH-GEBIET

**Wasserschutzgebiet**  
**Karte**



## Weitere Erhebungsbögen

Interne Nr.	Interne Nr. Zuordnung	DK5	Biotop-Nr.	Kartierung	Zuordnung	DK5 (GK)	Biotop-Nr. (alt)
56140	56142	7448	38	15.08.1995	K	7450	48

# Erhebungsbogen

**B**

<b>Projekt</b>	Biotopkartierung Hamburg	<b>Interne Nr.</b>	56140
		<b>DK5   DK5-GK</b>	<b>7448</b> 7450
<b>Handlungsbedarf</b>	Nein	<b>DK5 - Name</b>	Ohlstedt-Süd
<b>Bearbeitung</b>	PRO	<b>Biotop-Nr.   alt</b>	<b>38</b> 48
<b>Räumliche Abbildung</b>	Fläche	<b>Kartierung</b>	19.07.2011
<b>Anzahl Abschnitte</b>	1	<b>Fläche / Länge [m<sup>2</sup>/m]</b>	10996,7218
		<b>Breite (lineare Abb.) [m]</b>	

## Weitere Erhebungsbögen

Interne Nr.	Interne Nr. Zuordnung	DK5	Biotop-Nr.	Kartierung	Zuordnung	DK5 (GK)	Biotop-Nr. (alt)
56140	56141	7448	38	07.09.2003	K	7450	48

Zuordnung: N = nachfolgende Kartierung, K = weitere Kartierungen (zeitlich vorher oder nachher)

## Foto

Interne Nr.	Index	Dateiname	Aufnahmerichtung
6942	0	7448_38_190711_1.JPG	
6943	0	7448_38_190711_2.JPG	

## Weitere Angaben

Merkmal	Wert
<b>Auswertung</b>	
Gefährdung / Einflüsse	Entwässerung des Gebietes. Elektrosmog Starke Lärmbelastung
Wertgesichtspunkte	Stadtklimatisch günstiges Grünvolumen Strukturreicher, ungestört gelegener, naturnah aufgewachsener Bestand, örtlich Aufwertungsmöglichkeiten. Strukturvielfalt Vorkommen seltener Pflanzen Artenreich Naturnahes Element in beeinträchtigter Umgebung
zoologisch bedeutsame Strukturen	Dichte Gehölzstruktur Kleingewässer, wasserführende Gräben Spontane Vegetation jeder Form Totholz Nasse Mulden
Bedeutung für Tiergruppe	Dichte spontane Gebüsche Großsäuger Vögel Kleinsäuger Insekten, allgemein Amphibien
Maßnahmen	Nach Möglichkeit Wasserstand im Gebiet anheben.



# Erhebungsbogen

**B**

<b>Projekt</b>	Biotopkartierung Hamburg	<b>Interne Nr.</b>	56140
<b>Handlungsbedarf</b>	Nein	<b>DK5   DK5-GK</b>	<b>7448</b> 7450
<b>Bearbeitung</b>	PRO	<b>DK5 - Name</b>	Ohlstedt-Süd
<b>Räumliche Abbildung</b>	Fläche	<b>Biotop-Nr.   alt</b>	<b>38</b> 48
<b>Anzahl Abschnitte</b>	1	<b>Kartierung</b>	19.07.2011
		<b>Fläche / Länge [m<sup>2</sup>/m]</b>	10996,7218
		<b>Breite (lineare Abb.) [m]</b>	

## Foto

**Fotodatei** 7448\_38\_190711\_1.JPG

**Bildbeschreibung**  
**Aufnahmerichtung**



**Fotodatei** 7448\_38\_190711\_2.JPG

**Bildbeschreibung**  
**Aufnahmerichtung** Stark gefährdete Blasen-Segge



# Erhebungsbogen

**B**

<b>Projekt</b>	Biotopkartierung Hamburg		<b>Interne Nr.</b>	56140	
			<b>DK5   DK5-GK</b>	<b>7448</b>	7450
<b>Handlungsbedarf</b>	Nein		<b>DK5 - Name</b>	Ohlstedt-Süd	
<b>Bearbeitung</b>	PRO	<b>Kopie</b>	<b>Biotop-Nr.   alt</b>	<b>38</b>	48
<b>Räumliche Abbildung</b>	Fläche	Nein	<b>Kartierung</b>	19.07.2011	
<b>Anzahl Abschnitte</b>	1		<b>Fläche / Länge [m<sup>2</sup>/m]</b>	10996,7218	
			<b>Breite (lineare Abb.) [m]</b>		

## Teilflächenbeschreibung

<b>Teilflächentyp</b>		<b>Teilflächen-Nr.</b>	1
<b>Biotoptyp</b>	Erlen- und Eschen-Auwald (2000)	<b>Biotoptyp</b>	WEA
<b>- Zusatz</b>	Bedeutung als Lebensraum gefährdeter Arten (*)	<b>- gesetzl. Grundl.</b>	
<b>FFH-LRT</b>	kein Lebensraumtyp nach FFH-Richtlinie	<b>FFH-LRT</b>	kein LRT
<b>Beschreibung</b>	Standort: lehmig	<b>Entw.potential LRT</b>	
		<b>Hauptfläche</b>	Ja
		<b>Flächenanteil</b>	75 %
		<b>FFH-Unters.Fläche</b>	Nein
		<b>Saatgutfläche</b>	Nein

## Weitere Angaben

Merkmal	Wert
<b>Boden</b>	
Feuchte	9 - sehr naß
Stickstoffgehalt	6 - mäßig stickstoffarm bis stickstoffreich
<b>Standort, Relief</b>	
Relief	Sehr uneben mit zahlreichen Mulden
Belichtung	7 - halbsonnig
<b>Veg. - Soziologie</b>	
BfN Schlüssel	44.0.01.02 - Alnion glutinosae (Erlenbruchwälder)

## Zeigerwerte der Pflanzenartenliste (Auswertung)

<b>Standort</b>	<b>Belichtung</b>	halbsonnig bis halbschattig	6
<b>Boden</b>	<b>Feuchte</b>	naß	8,2
	<b>Stickstoff (N)</b>	mäßig stickstoffarm bis stickstoffreich	6,2
	<b>Reaktion</b>	schwach sauer	6,2
<b>Vegetation</b>	<b>Mahdverträglichkeit</b>	schnittempfindlich (nur Herbstschnitt vertragend)	3,5
<b>Zeigerwerte</b>	<b>Futterwert</b>	sehr geringwertiges Futter	2,3
	<b>Wechselfeuchteanzeiger</b>		11
	<b>Giftpflanzen</b>		3
	<b>Überschw.anzeiger</b>		8

## Pflanzenartenliste

Gruppe / Pflanzenart	MS	M	W	Vs	St	PA	Ph	Sz	VS	V	G	cf	§	Rote Liste			
														HH	ND	SH	D
<b>Tracheobionta (Gefäßpflanzen)</b>																	
Acer platanoides (Spitz-Ahorn)	7	X	S	-	-												
Acer pseudoplatanus (Berg-Ahorn)	7	w		-													
Aesculus hippocastanum (Gewöhnliche Rosskastanie)	7	l		-	S												
Agrostis stolonifera (Ausläufer-Straußgras)	7	X		-	-												
Alnus glutinosa (Schwarz-Erle)	7	X		B2	-												
Alnus glutinosa (Schwarz-Erle)	7	h		B1													
Alnus glutinosa (Schwarz-Erle)	7	w		S	-												
Alopecurus pratensis (Wiesen-Fuchsschwanz)	7	X		-	-												

# Erhebungsbogen

# B

<b>Projekt</b>	Biotopkartierung Hamburg		<b>Interne Nr.</b>	56140
			<b>DK5   DK5-GK</b>	<b>7448</b> 7450
<b>Handlungsbedarf</b>	Nein		<b>DK5 - Name</b>	Ohlstedt-Süd
<b>Bearbeitung</b>	PRO	<b>Kopie</b>	Nein	<b>Biotop-Nr.   alt</b> 38 48
<b>Räumliche Abbildung</b>	Fläche		<b>Kartierung</b>	19.07.2011
<b>Anzahl Abschnitte</b>	1		<b>Fläche / Länge [m<sup>2</sup>/m]</b>	10996,7218
			<b>Breite (lineare Abb.) [m]</b>	

## Pflanzenartenliste

Gruppe / Pflanzenart	MS	M	W	Vs	St	PA	Ph	Sz	VS	V	G	cf	Rote Liste						
													§	HH	ND	SH	D		
Anthoxanthum odoratum (Gewöhnliches Ruchgras)	7	w		-	-														
Athyrium filix-femina (Gewöhnlicher Frauenfarn)	7	z		-	-														
Betula pendula (Hänge-Birke)	7	z		B1	-														
Betula pubescens (Moor-Birke)	7	w		B2	-														
Carex acutiformis (Sumpf-Segge)	7	X		-	-														
Carex spec. (Segge)	7	X		-	-														
Carex vesicaria (Blasen-Segge)	7	X		-	-										2			V	
Carpinus betulus (Hainbuche)	7	X		-	-														
Corylus avellana (Haselnuss)	7	w		B2															
Corylus avellana (Haselnuss)	7	X		-	-														
Corylus avellana (Haselnuss)	7	w		S	-														
Cotoneaster spec. (Zwergmispel)	7	X	S	-	-														
Crataegus laevigata (Zweigriffliiger Weißdorn)	7	w		S															
Crataegus monogyna (Eingriffliiger Weißdorn)	7	X		-	-														
Crataegus monogyna (Eingriffliiger Weißdorn)	7	w		B2															
Dactylis glomerata (Wiesen-Knäuelgras)	7	w		-															
Deschampsia cespitosa (Rasen-Schmiele)	7	w		-															
Dryopteris dilatata (Breitblättriger Wurmfarne)	7	w		-															
Dryopteris filix-mas (Gewöhnlicher Wurmfarne)	7	X		-	-														
Eleocharis palustris (Gewöhnliche Sumpfsimse)	7	w		-	-														
Epilobium lamyi (Lamys Weidenröschen)	7	X		-	-														
Fallopia japonica (Japanischer Staudenknöterich)	7	X		-	-														
Frangula alnus (Faulbaum)	7	z		S															
Fraxinus excelsior (Gewöhnliche Esche)	7	X		-	-														
Fraxinus excelsior (Gewöhnliche Esche)	7	w		B1	-														
Galium palustre (Sumpf-Labkraut)	7	X		-	-														
Geum urbanum (Echte Nelkenwurz)	7	X		-	-														
Glechoma hederacea (Gundermann)	7	X		-	-														
Glyceria fluitans (Flutender Schwaden)	7	z		-															
Glyceria maxima (Wasser-Schwaden)	7	z		-															
Holcus lanatus (Wolliges Honiggras)	7	X		-	-														
Ilex aquifolium (Stechpalme)	7	w		S	-										b				
Impatiens parviflora (Kleinblütiges Springkraut)	7	l		-	-										b				
Iris pseudacorus (Gelbe Schwertlilie)	7	w		-															
Juglans regia (Echte Walnuss)	7	w		S	-													D	
Juncus effusus (Flatter-Binse)	7	w		-															
Lemna minor (Kleine Wasserlinse)	7	l		-	-														
Lonicera periclymenum (Wald-Geißblatt)	7	w		-															
Luzula multiflora (Vielblütige Hainsimse)	7	X		-	-													V	
Lysimachia nummularia (Pfennigkraut)	7	X		-	-														
Lysimachia punctata (Drüsiger Gilbweiderich)	7	X	S	-	-														
Lysimachia vulgaris (Gewöhnlicher Gilbweiderich)	7	X		-	-														
Lythrum salicaria (Blut-Weiderich)	7	w		-	-														
Persicaria amphibia (Wasser-Knöterich)	7	X		-	-														
Poa trivialis (Gewöhnliches Rispengras)	7	w		-	-														
Potentilla anglica (Englisches Fingerkraut)	7	w		-	-										2		3	V	
Potentilla anserina (Gänse-Fingerkraut)	7	w		-	-														

# Erhebungsbogen

**B**

<b>Projekt</b>	Biotopkartierung Hamburg	<b>Interne Nr.</b>	56140
		<b>DK5   DK5-GK</b>	<b>7448</b> 7450
<b>Handlungsbedarf</b>	Nein	<b>DK5 - Name</b>	Ohlstedt-Süd
<b>Bearbeitung</b>	PRO	<b>Biotop-Nr.   alt</b>	<b>38</b> 48
<b>Räumliche Abbildung</b>	Fläche	<b>Kartierung</b>	19.07.2011
<b>Anzahl Abschnitte</b>	1	<b>Fläche / Länge [m<sup>2</sup>/m]</b>	10996,7218
		<b>Breite (lineare Abb.) [m]</b>	

Gruppe / Pflanzenart	MS	M	W	Vs	St	PA	Ph	Sz	VS	V	G	cf	§	Rote Liste			
														HH	ND	SH	D
Prunus padus (Echte Traubenkirsche)	7	X		-	-												
Prunus padus (Echte Traubenkirsche)	7	h		S	-												
Prunus padus (Echte Traubenkirsche)	7	w		B2	-												
Prunus serotina (Späte Traubenkirsche)	7	w		S													
Quercus robur (Stiel-Eiche)	7	X		-	-												
Quercus robur (Stiel-Eiche)	7	l		B1	-												
Ranunculus flammula (Brennender Hahnenfuß)	7	X		-	-												V
Ranunculus sceleratus (Gift-Hahnenfuß)	7	X		-	-												
Ribes rubrum (Rote Johannisbeere)	7	w		-													
Ribes rubrum agg. (Artengruppe Rote Johannisbeere)	7	l		S	S												
Ribes rubrum agg. (Artengruppe Rote Johannisbeere)	7	w		S	-												
Rubus caesius (Kratzbeere)	7	z		-													
Rubus idaeus (Himbeere)	7	X		-	-												
Rumex obtusifolius (Stumpfbältriger Ampfer)	7	X		-	-												
Salix cinerea (Grau-Weide)	7	z		S													
Scirpus sylvaticus (Wald-Simse)	7	w		-													V
Sorbus aucuparia (Eberesche)	7	w		B2													
Sorbus aucuparia (Eberesche)	7	X		-	-												
Sorbus aucuparia (Eberesche)	7	z		S	-												
Sparganium erectum (Ästiger Igelkolben)	7	l		-	-												
Taraxacum sect. Ruderalia (Artengruppe Gemeiner Löwenzahn)	7	X		-	-												D
Typha latifolia (Breitblättriger Rohrkolben)	7	l		-	-												
Viburnum opulus (Gewöhnlicher Schneeball)	7	w		S													
<b>Anzahl Rote Liste Arten</b>														<b>3</b>	<b>6</b>	<b>1</b>	
<b>Anzahl Arten</b>														<b>66</b>			

MS: Mengensystem; M: Mengenangabe, W: Bewertung der Art (FFH-Monitoring), Vs: Vegetationsschicht, St: Status, PA: Autor Phänologie; Ph: Phänologie, Sz: Soziabilität, VS: Vitalitätssystem; V: Vitalität, G: Geschlecht, cf: unsichere Bestimmung, §: Schutz nach BNatSchG, HH: Rote Liste Hamburg, Nds: Rote Liste Niedersachsen, SH: Rote Liste Schleswig-Holstein, D: Rote Liste Deutschland

Teilflächenbeschreibung			
<b>Teilflächentyp</b>		<b>Teilflächen-Nr.</b>	2
<b>Biotoptyp</b>	Tümpel (2000)	<b>Biotoptyp</b>	ST
<b>- Zusatz</b>		<b>- gesetzl. Grundl.</b>	
<b>FFH-LRT</b>	kein Lebensraumtyp nach FFH-Richtlinie	<b>FFH-LRT</b>	kein LRT
<b>Beschreibung</b>		<b>Entw.potential LRT</b>	
		<b>Hauptfläche</b>	
		<b>Flächenanteil</b>	0 %
		<b>FFH-Unters.Fläche</b>	Nein
		<b>Saatgutfläche</b>	Nein

# Erhebungsbogen

**B**

<b>Projekt</b>	Biotopkartierung Hamburg	<b>Interne Nr.</b>	56140
		<b>DK5   DK5-GK</b>	<b>7448</b> 7450
<b>Handlungsbedarf</b>	Nein	<b>DK5 - Name</b>	Ohlstedt-Süd
<b>Bearbeitung</b>	PRO	<b>Biotop-Nr.   alt</b>	<b>38</b> 48
<b>Räumliche Abbildung</b>	Fläche	<b>Kartierung</b>	19.07.2011
<b>Anzahl Abschnitte</b>	1	<b>Fläche / Länge [m<sup>2</sup>/m]</b>	10996,7218
		<b>Breite (lineare Abb.) [m]</b>	

## Teilflächenbeschreibung

<b>Teilflächentyp</b>		<b>Teilflächen-Nr.</b>	3
<b>Biotoptyp</b>	Sonstiger Eichenmischwald (2000)	<b>Biotoptyp</b>	WQM
- Zusatz		- gesetzl. Grundl.	
<b>FFH-LRT</b>		<b>FFH-LRT</b>	
<b>Beschreibung</b>		<b>Entw.potential LRT</b>	
		<b>Hauptfläche</b>	
		<b>Flächenanteil</b>	25 %
		<b>FFH-Unters.Fläche</b>	Nein
		<b>Saatgutfläche</b>	Nein

## Teilflächenbeschreibung

<b>Teilflächentyp</b>		<b>Teilflächen-Nr.</b>	4
<b>Biotoptyp</b>	Entwässerter, degenerierter (Erlen-)Bruchwald (2000)	<b>Biotoptyp</b>	WBX
- Zusatz		- gesetzl. Grundl.	
<b>FFH-LRT</b>		<b>FFH-LRT</b>	
<b>Beschreibung</b>		<b>Entw.potential LRT</b>	
		<b>Hauptfläche</b>	
		<b>Flächenanteil</b>	0 %
		<b>FFH-Unters.Fläche</b>	Nein
		<b>Saatgutfläche</b>	Nein