

# Erhebungsbogen

**B**

<b>Projekt</b>	Biotopkartierung Hamburg, Datenbestand aus FoxPro	<b>Interne Nr.</b>	56184
		<b>DK5   DK5-GK</b>	<b>7448</b> 7450
<b>Handlungsbedarf</b>	Nein	<b>DK5 - Name</b>	Ohlstedt-Süd
<b>Bearbeitung</b>	BRA	<b>Biotop-Nr.   alt</b>	<b>35</b> 45
<b>Räumliche Abbildung</b>	Fläche	<b>Kartierung</b>	15.09.1995
<b>Anzahl Abschnitte</b>	1	<b>Fläche / Länge [m<sup>2</sup>/m]</b>	7695,1261
		<b>Breite (lineare Abb.) [m]</b>	

**Gesetzlicher Schutz** § 30 (2) 1.2 Natürliche oder naturnahe stehende Gewässer **Schutz nur teilweise** **Nein**

**Gesamtbewertung** 7 Besonders wertvoll

- Alter
- Belastungsgrad
- Ökolog. Funktion
- Seltenheit

## Bestandsbeschreibung

Strukturell ist das Biotop wie 1980 beschrieben erhalten. Der Erlenbruch im Osten wird durch das relativ tief liegende Entwässerungsniveau von Teich und Gräben beeinträchtigt und muß als degradiert bezeichnet werden. Neben den bereit beschriebenen Pflanzen wurde der in Hamburg sehr seltene Fieberklee gefunden. Da der Untergrund in der Nachbarschaft recht sandig und von Natur aus mager und sauer ist, besteht vor Ort ein wertvolles Entwicklungspotential für oligotrophe Moore, das über eine Anhebung des allgemeinen Grundwasserspiegels gefördert werden sollte. Die Artenliste wurde ergänzt.

Spezielle Nutzungen: Erholung, Angeln Wald, Wohnhaus benachbart.

Nutzungsintensität:

Vorkommende Pflanzengesellschaften: ohne Angabe

## Vorkommen an Biotoptypen

1	TF	Typ	HF	F.Anteil
2	BTYP	Biotoptyp		- gesetzl. Grundl.
3	Zusatz	Zusatz zum Biotoptypen		
4	LRT	Lebensraumtyp		
1	1		Ja	50 %
2	SEN	Natürliches, nährstoffreiches Kleingewässer (2000)		
4	kein LRT	kein Lebensraumtyp nach FFH-Richtlinie		
1	2			50 %
2	WBE	Erlen- und Birkenbruchwald nährstoffreicher Standorte (2000)		

## Räumliche Lage

<b>Lagebeschreibung</b>	Heiddiiek.		
<b>Nachbarnutzung/en</b>			
<b>Rechtswert (X)</b>	574334	<b>Hochwert (Y)</b>	5948364
<b>Bezirk</b>	Wandsbek	<b>Naturraum</b>	Stapelfelder Jungmoränengebiet (702.00)
<b>Stadtteil (OT-Nr.)</b>	Bergstedt (524)	<b>Gemarkung</b>	Bergstedt (538)
<b>Digitaler Grünplan</b>	<input type="checkbox"/> Hafengesamtgebiet	<input type="checkbox"/> Ramsargebiet	<input type="checkbox"/> EG-Vogelschutzgeb. <input type="checkbox"/>
<b>Ausgleichsflächen NSG / ND / LSG</b>	<input type="checkbox"/> Biosphärenreservat	<input type="checkbox"/> Nationalpark	<input type="checkbox"/>
<b>FFH-GEBIET</b>	LSG Duvenstedt, Bergstedt, Lemsahl-Mellingstedt, Volksdorf und Rahlstedt [ HH-2009 / Anteil: 100% ]		
<b>Wasserschutzgebiet</b>			

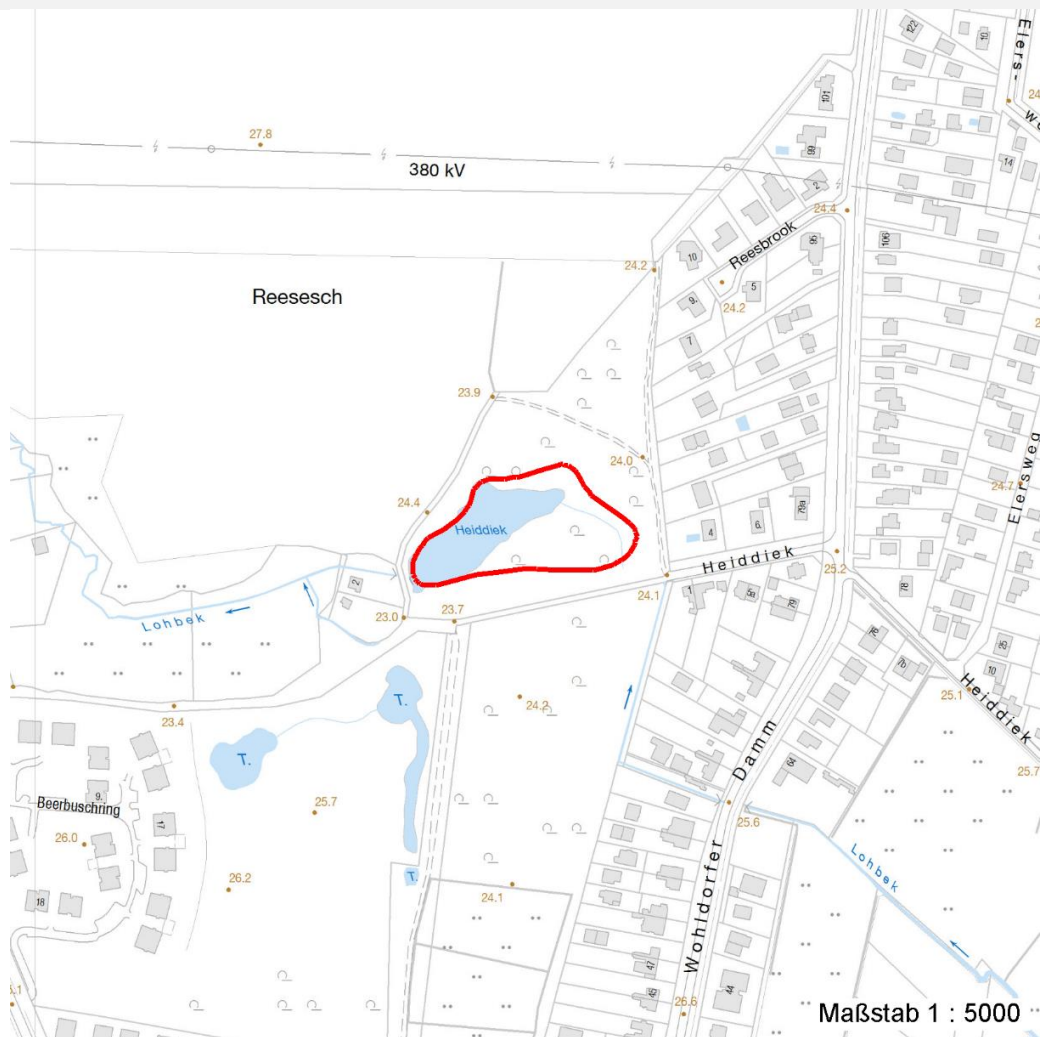
# Erhebungsbogen

**B**

<b>Projekt</b>	Biotopkartierung Hamburg, Datenbestand aus FoxPro	<b>Interne Nr.</b>	56184
		<b>DK5   DK5-GK</b>	<b>7448</b> 7450
		<b>DK5 - Name</b>	Ohlstedt-Süd
<b>Handlungsbedarf</b>	Nein	<b>Biotop-Nr.   alt</b>	<b>35</b> 45
<b>Bearbeitung</b>	BRA	<b>Kartierung</b>	15.09.1995
<b>Räumliche Abbildung</b>	Fläche	<b>Fläche / Länge [m<sup>2</sup>/m]</b>	7695,1261
<b>Anzahl Abschnitte</b>	1	<b>Breite (lineare Abb.) [m]</b>	

## Räumliche Lage

Karte



## Weitere Erhebungsbögen

Interne Nr.	Interne Nr. Zuordnung	DK5	Biotop-Nr.	Kartierung	Zuordnung	DK5 (GK)	Biotop-Nr. (alt)
56184	56229	7448	58	06.09.2003	N	7450	79
56184	56269	7448	59	06.09.2003	N	7450	80

Zuordnung: N = nachfolgende Kartierung, K = weitere Kartierungen (zeitlich vorher oder nachher)

## Weitere Angaben

Merkmal	Wert
<b>Auswertung</b>	
Gefährdung / Einflüsse	Keine Angabe. Trampelpfad am Ufer.
Wertgesichtspunkte	Dominanz von Laubgehölzen Vorkommen seltener Arten
zoologisch bedeutsame Strukturen	Kleingewässer

# Erhebungsbogen

**B**

<b>Projekt</b>	Biotopkartierung Hamburg, Datenbestand aus FoxPro	<b>Interne Nr.</b>	56184
		<b>DK5   DK5-GK</b>	7448 7450
<b>Handlungsbedarf</b>	Nein	<b>DK5 - Name</b>	Ohlstedt-Süd
<b>Bearbeitung</b>	BRA	<b>Biotop-Nr.   alt</b>	35 45
<b>Räumliche Abbildung</b>	Fläche	<b>Kartierung</b>	15.09.1995
<b>Anzahl Abschnitte</b>	1	<b>Fläche / Länge [m<sup>2</sup>/m]</b>	7695,1261
		<b>Breite (lineare Abb.) [m]</b>	

## Weitere Angaben

Merkmal	Wert
Maßnahmen	keine Angaben - 0

## Teilflächenbeschreibung

<b>Teilflächentyp</b>		<b>Teilflächen-Nr.</b>	1
<b>Biotoptyp</b>	Natürliches, nährstoffreiches Kleingewässer (2000)	<b>Biotoptyp</b>	SEN
<b>- Zusatz</b>		<b>- gesetzl. Grundl.</b>	
<b>FFH-LRT</b>	kein Lebensraumtyp nach FFH-Richtlinie	<b>FFH-LRT</b>	kein LRT
<b>Beschreibung</b>		<b>Entw.potential LRT</b>	
		<b>Hauptfläche</b>	Ja
		<b>Flächenanteil</b>	50 %
		<b>FFH-Unters.Fläche</b>	Nein
		<b>Saatgutfläche</b>	Nein

## Weitere Angaben

Merkmal	Wert
<b>Standort, Relief</b>	
Relief	See, klein.

## Zeigerwerte der Pflanzenartenliste (Auswertung)

<b>Standort</b>	<b>Belichtung</b>	halbsonnig bis halbschattig	5,5
<b>Boden</b>	<b>Feuchte</b>	sehr naß	8,8
	<b>Stickstoff (N)</b>	mäßig stickstoffarm	5,2
	<b>Reaktion</b>	schwach sauer	6
<b>Vegetation</b>	<b>Mahdverträglichkeit</b>	nicht völlig schnittunverträglich aber sehr schnittempfindlich	2,4
<b>Zeigerwerte</b>	<b>Futterwert</b>	fast wertloses Futter	0,9
	<b>Wechselfeuchteanzeiger</b>		5
	<b>Giftpflanzen</b>		4
	<b>Überschw.anzeiger</b>		8

## Pflanzenartenliste

Gruppe / Pflanzenart	MS	M	W	Vs	St	PA	Ph	Sz	VS	V	G	cf	Rote Liste					
													§	HH	ND	SH	D	
<b>Tracheobionta (Gefäßpflanzen)</b>																		
Alnus glutinosa (Schwarz-Erle)	7	d		-														
Callitriche palustris agg. (Artengruppe Sumpf-Wasserstern)	7	X		-													3	
Carex acuta (Schlank-Segge)	7	X		-														V
Carex elata (Steife Segge)	7	X		-												2	3	
Carex pseudocyperus (Scheinzyper-Segge)	7	X		-														
Dryopteris carthusiana (Dorniger Wurmfarne)	7	X		-														
Frangula alnus (Faulbaum)	7	X		-														
Galium palustre (Sumpf-Labkraut)	7	X		-														
Geum urbanum (Echte Nelkenwurz)	7	X		-														
Glyceria fluitans (Flutender Schwaden)	7	X		-														

# Erhebungsbogen

**B**

<b>Projekt</b>	Biotopkartierung Hamburg, Datenbestand aus FoxPro	<b>Interne Nr.</b>	56184
		<b>DK5   DK5-GK</b>	<b>7448</b> 7450
<b>Handlungsbedarf</b>	Nein	<b>DK5 - Name</b>	Ohlstedt-Süd
<b>Bearbeitung</b>	BRA	<b>Biotop-Nr.   alt</b>	<b>35</b> 45
<b>Räumliche Abbildung</b>	Fläche	<b>Kartierung</b>	15.09.1995
<b>Anzahl Abschnitte</b>	1	<b>Fläche / Länge [m<sup>2</sup>/m]</b>	7695,1261
		<b>Breite (lineare Abb.) [m]</b>	

## Pflanzenartenliste

Gruppe / Pflanzenart	MS	M	W	Vs	St	PA	Ph	Sz	VS	V	G	cf	Rote Liste					
													§	HH	ND	SH	D	
Iris pseudacorus (Gelbe Schwertlilie)	7	X		-										b				
Juncus effusus (Flutter-Binse)	7	X		-														
Lotus pedunculatus (Sumpf-Hornklee)	7	X		-													V	
Lysimachia vulgaris (Gewöhnlicher Gilbweiderich)	7	X		-														
Matteuccia struthiopteris (Straußfarn)	7	X		-										b		3		V
Menyanthes trifoliata (Fieberklee)	7	X		-										b	3	3	3	3
Molinia caerulea (Blaues Pfeifengras)	7	X		-														
Myosotis scorpioides agg. (Artengruppe Sumpf-vergissmeinnicht)	7	X		-													V	
Nasturtium officinale (Echte Brunnenkresse)	7	X		-														
Nymphaea alba (Weiße Seerose)	7	X		-										b	2			
Oenanthe aquatica (Gemeiner Wasserfenchel)	7	X		-											V			
Ranunculus flammula (Brennender Hahnenfuß)	7	X		-													V	
Scutellaria galericulata (Sumpf-Helmkraut)	7	X		-														
Stachys sylvatica (Wald-Ziest)	7	X		-														
Urtica dioica (Große Brennessel)	7	X		-														
<b>Anzahl Rote Liste Arten</b>														<b>4</b>	<b>4</b>	<b>5</b>	<b>2</b>	
<b>Anzahl Arten</b>														<b>25</b>				

MS: Mengensystem; M: Mengenangabe, W: Bewertung der Art (FFH-Monitoring), Vs: Vegetationsschicht, St: Status, PA: Autor Phänologie; Ph: Phänologie, Sz: Soziabilität, VS: Vitalitätssystem; V: Vitalität, G: Geschlecht, cf: unsichere Bestimmung, §: Schutz nach BNatSchG, HH: Rote Liste Hamburg, Nds: Rote Liste Niedersachsen, SH: Rote Liste Schleswig-Holstein, D: Rote Liste Deutschland

## Teilflächenbeschreibung

<b>Teilflächentyp</b>		<b>Teilflächen-Nr.</b>	2
<b>Biotoptyp</b>	Erlen- und Birkenbruchwald nährstoffreicher Standorte (2000)	<b>Biotoptyp</b>	WBE
<b>- Zusatz</b>		<b>- gesetzl. Grundl.</b>	
<b>FFH-LRT</b>		<b>FFH-LRT</b>	
<b>Beschreibung</b>		<b>Entw.potential LRT</b>	
		<b>Hauptfläche</b>	
		<b>Flächenanteil</b>	50 %
		<b>FFH-Unters.Fläche</b>	Nein
		<b>Saatgutfläche</b>	Nein