

Erhebungsbogen

B

Projekt	Biotopkartierung Hamburg, Datenbestand aus FoxPro	Interne Nr.	56054
		DK5 DK5-GK	7448 7450
Handlungsbedarf	Nein	DK5 - Name	Ohlstedt-Süd
Bearbeitung	BRA	Biotop-Nr. alt	34 44
Räumliche Abbildung	Fläche	Kartierung	15.09.1995
Anzahl Abschnitte	1	Fläche / Länge [m²/m]	24832,6457
		Breite (lineare Abb.) [m]	

Gesetzlicher Schutz	§ 30 (2) 3.5 Wälder und Gebüsch trockenwarmer Standorte	Schutz nur teilweise	Ja
----------------------------	---	-----------------------------	----

Gesamtbewertung 7 Besonders wertvoll

- Alter
- Belastungsgrad
- Ökolog. Funktion
- Seltenheit

Bestandsbeschreibung

Die Beschreibung von 1980 trifft noch zu. Orchideen wurden nicht gefunden (Kartierzeitpunkt!).

Kopierter Text aus der Vorkartierung:

Wald

WLE, bodensauer, um den Heiddiek herum gelegen. Im nördlichen Teil Baumschicht dicht und mittelhoch, überwiegend aus Birken und Eichen bestehend, zum Teil Kronenschluß bildend. Im südlichen Teil Baumschicht sehr dicht und hoch, keine ausgeprägten Dominanzen. Gebiet im Westen durch Baumreihe WA aus hohen Pappeln begrenzt. Strauchschicht locker bis fehlend, im südlichen Teil streckenweise nachwachsender Holunder. Krautschicht zum großen Teil niedrig, lückig, im südlichen Teil mittelhoch, Vorkommen der Orchidee Epipactis helleborine.

Boden im südlichen Teil des Gebietes feuchter.

WP:

Birken-Eichenwald mit artenreicher Baum- und Krautschicht.

Wertstufe 7

Spezielle Nutzungen: Erholung. Erlenbruch, See, Pferdekoppel benachbart.

Nutzungsintensität:

Vorkommende Pflanzengesellschaften: ohne Angabe

Vorkommen an Biotoptypen

1	TF	Typ	HF	F.Anteil
2	BTYP	Biototyp		- gesetzl. Grundl.
3	Zusatz	Zusatz zum Biotoptypen		
4	LRT	Lebensraumtyp		
1	1		Ja	100 %
2	WQ	Bodensaurer Eichen-Mischwald (2000)		
4	kein LRT	kein Lebensraumtyp nach FFH-Richtlinie		
1	2			0 %
2	HEA	Baumreihe, Allee (2000)		

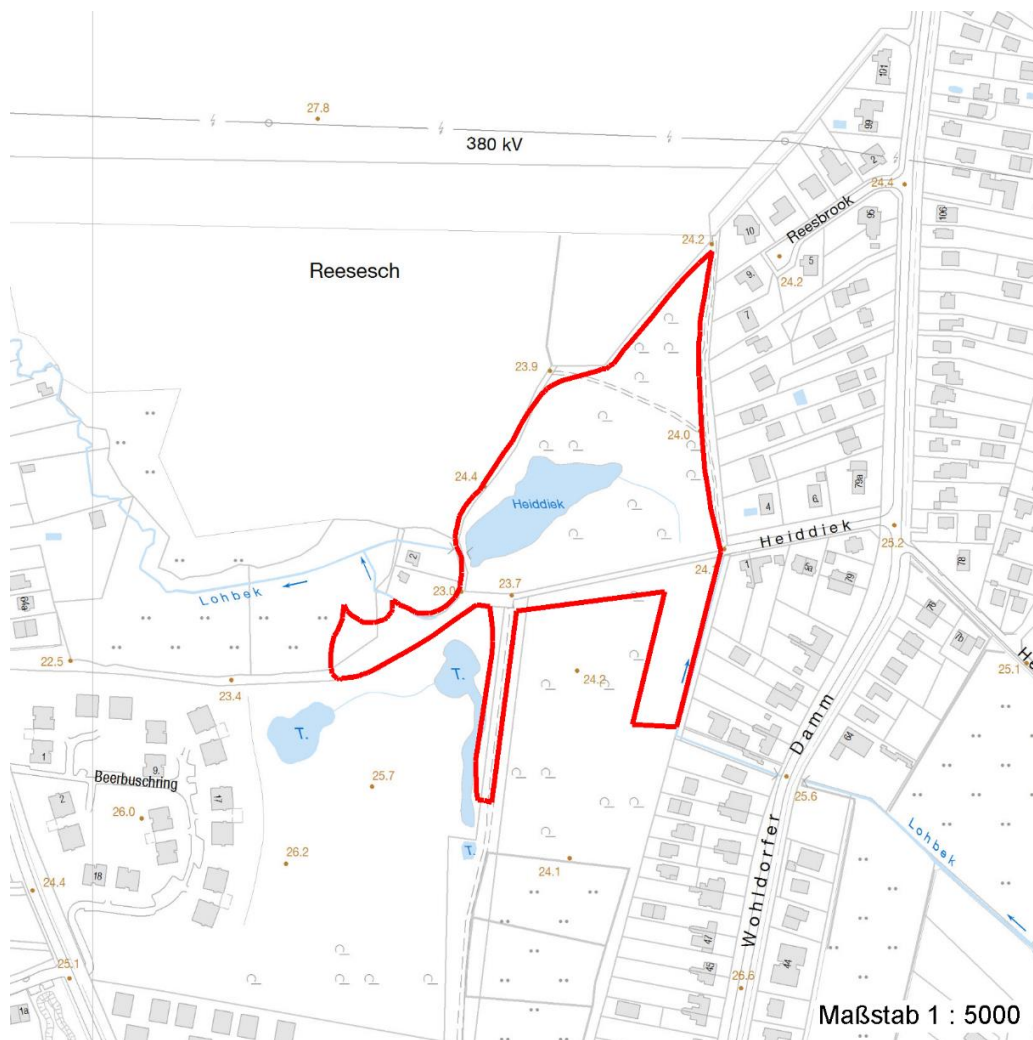
Räumliche Lage

Lagebeschreibung	Gebiet um den Heiddiek herum.		
Nachbarnutzung/en			
Rechtswert (X)	574336	Hochwert (Y)	5948350

Projekt	Biotopkartierung Hamburg, Datenbestand aus FoxPro	Interne Nr.	56054
		DK5 DK5-GK	7448 7450
		DK5 - Name	Ohlstedt-Süd
Handlungsbedarf	Nein	Biotop-Nr. alt	34 44
Bearbeitung	BRA	Kartierung	15.09.1995
Räumliche Abbildung	Fläche	Fläche / Länge [m²/m]	24832,6457
Anzahl Abschnitte	1	Breite (lineare Abb.) [m]	

Räumliche Lage

Bezirk	Wandsbek	Naturraum	Stapelfelder Jungmoränengebiet (702.00)
Stadtteil (OT-Nr.)	Bergstedt (524)	Gemarkung	Bergstedt (538)
Digitaler Grünplan	<input checked="" type="checkbox"/> Hafengesamtgebiet	<input type="checkbox"/> Ramsargebiet	<input type="checkbox"/> EG-Vogelschutzgeb.
Ausgleichsflächen NSG / ND / LSG	<input type="checkbox"/> Biosphärenreservat	<input type="checkbox"/> Nationalpark	
FFH-GEBIET	LSG Duvenstedt, Bergstedt, Lemsahl-Mellingstedt, Volksdorf und Rahlstedt [HH-2009 / Anteil: 100%]		
Wasserschutzgebiet			
Karte			



Weitere Erhebungsbögen

Interne Nr.	Interne Nr. Zuordnung	DK5	Biotop-Nr.	Kartierung	Zuordnung	DK5 (GK)	Biotop-Nr. (alt)
56054	56061	7448	89	06.09.2003	N	7450	138

Zuordnung: N = nachfolgende Kartierung, K = weitere Kartierungen (zeitlich vorher oder nachher)

Erhebungsbogen

B

Projekt	Biotopkartierung Hamburg, Datenbestand aus FoxPro	Interne Nr.	56054
		DK5 DK5-GK	7448 7450
Handlungsbedarf	Nein	DK5 - Name	Ohlstedt-Süd
Bearbeitung	BRA	Biotop-Nr. alt	34 44
Räumliche Abbildung	Fläche	Kartierung	15.09.1995
Anzahl Abschnitte	1	Fläche / Länge [m²/m]	24832,6457
		Breite (lineare Abb.) [m]	

Weitere Angaben

Merkmal	Wert
Auswertung	
Gefährdung / Einflüsse	Nein.
Wertgesichtspunkte	Artenreich Dominanz von Laubgehölzen Vorkommen seltener Arten artenreiche Ausprägung
Maßnahmen	keine Angaben - 0

Teilflächenbeschreibung

Teilflächentyp		Teilflächen-Nr.	1
Biotoptyp	Bodensaurer Eichen-Mischwald (2000)	Biotoptyp	WQ
- Zusatz		- gesetzl. Grundl.	
FFH-LRT	kein Lebensraumtyp nach FFH-Richtlinie	FFH-LRT	kein LRT
Beschreibung		Entw.potential LRT	
		Hauptfläche	Ja
		Flächenanteil	100 %
		FFH-Unters.Fläche	Nein
		Saatgutfläche	Nein

Weitere Angaben

Merkmal	Wert
Standort, Relief	
Relief	Ebene.

Zeigerwerte der Pflanzenartenliste (Auswertung)

Standort	Belichtung	halbschattig	5,1
Boden	Feuchte	mäßig feucht und wechselfeucht	5,6
	Stickstoff (N)	mäßig stickstoffarm	5,3
	Reaktion	mäßig sauer	5
Vegetation	Mahdverträglichkeit	schnittempfindlich (nur Herbstschnitt vertragend)	3,3
Zeigerwerte	Futterwert	sehr geringwertiges Futter	1,6
	Wechselfeuchteanzeiger		3
	Giftpflanzen		1
	Überschw.anzeiger		2

Pflanzenartenliste

Gruppe / Pflanzenart	MS	M	W	Vs	St	PA	Ph	Sz	VS	V	G	cf	§	Rote Liste			
														HH	ND	SH	D
Tracheobionta (Gefäßpflanzen)																	
Ajuga reptans (Kriechender Günsel)	7	X		-													
Betula pendula (Hänge-Birke)	7	X		-													
Betula spec. (Birke)	7	X		-													
Carpinus betulus (Hainbuche)	7	X		-													
Convallaria majalis (Maiglöckchen)	7	X		-													

Erhebungsbogen

B

Projekt	Biotopkartierung Hamburg, Datenbestand aus FoxPro	Interne Nr.	56054
Handlungsbedarf	Nein	DK5 DK5-GK	7448 7450
Bearbeitung	BRA	DK5 - Name	Ohlstedt-Süd
Räumliche Abbildung	Fläche	Biotop-Nr. alt	34 44
Anzahl Abschnitte	1	Kartierung	15.09.1995
		Fläche / Länge [m²/m]	24832,6457
		Breite (lineare Abb.) [m]	

Pflanzenartenliste

Gruppe / Pflanzenart	MS	M	W	Vs	St	PA	Ph	Sz	VS	V	G	cf	§	Rote Liste				
														HH	ND	SH	D	
Deschampsia cespitosa (Rasen-Schmiele)	7	X		-														
Dryopteris filix-mas (Gewöhnlicher Wurmfarne)	7	X		-														
Epipactis helleborine (Breitblättrige Sumpfwurze)	7	X		-									b					
Fagus sylvatica (Rotbuche)	7	X		-														
Fallopia japonica (Japanischer Staudenknöterich)	7	X		-														
Frangula alnus (Faulbaum)	7	X		-														
Galeobdolon luteum (Echte Goldnessel)	7	X		-										V				
Geum urbanum (Echte Nelkenwurze)	7	X		-														
Impatiens parviflora (Kleinblütiges Springkraut)	7	X		-														
Lonicera periclymenum (Wald-Geißblatt)	7	X		-														
Luzula campestris (Gewöhnliche Hainsimse)	7	X		-													V	
Lysimachia vulgaris (Gewöhnlicher Gilbweiderich)	7	X		-														
Maianthemum bifolium (Zweiblättrige Schattenblume)	7	X		-														
Oxalis acetosella (Wald-Sauerklee)	7	X		-														
Poa nemoralis (Hain-Rispengras)	7	X		-														
Polygonatum multiflorum (Vielblütige Weißwurze)	7	X		-														
Populus nigra (Schwarz-Pappel)	7	X		-											2	3		3
Quercus robur (Stiel-Eiche)	7	X		-														
Rubus fruticosus agg. (Artengruppe Echte Brombeere)	7	X		-														
Rubus idaeus (Himbeere)	7	X		-														
Sambucus nigra (Schwarzer Holunder)	7	X		-														
Sorbus aucuparia (Eberesche)	7	X		-														
Stellaria holostea (Große Sternmiere)	7	X		-														
Anzahl Rote Liste Arten														2	1	1	1	
Anzahl Arten														28				

MS: Mengensystem; M: Mengenangabe, W: Bewertung der Art (FFH-Monitoring), Vs: Vegetationsschicht, St: Status, PA: Autor Phänologie; Ph: Phänologie, Sz: Soziabilität, VS: Vitalitätssystem; V: Vitalität, G: Geschlecht, cf: unsichere Bestimmung, §: Schutz nach BNatSchG, HH: Rote Liste Hamburg, Nds: Rote Liste Niedersachsen, SH: Rote Liste Schleswig-Holstein, D: Rote Liste Deutschland

Teilflächenbeschreibung

Teilflächentyp		Teilflächen-Nr.	2
Biotoptyp	Baumreihe, Allee (2000)	Biotoptyp	HEA
- Zusatz		- gesetzl. Grundl.	
FFH-LRT		FFH-LRT	
Beschreibung		Entw.potential LRT	
		Hauptfläche	
		Flächenanteil	0 %
		FFH-Unters.Fläche	Nein
		Saatgutfläche	Nein

Erhebungsbogen

B

Projekt	Biotopkartierung Hamburg, Datenbestand aus FoxPro			Interne Nr.	56054
				DK5 DK5-GK	7448 7450
				DK5 - Name	Ohlstedt-Süd
Handlungsbedarf	Nein			Biotop-Nr. alt	34 44
Bearbeitung	BRA	Kopie	Nein	Kartierung	15.09.1995
Räumliche Abbildung	Fläche			Fläche / Länge [m²/m]	24832,6457
Anzahl Abschnitte	1			Breite (lineare Abb.) [m]	