

Erhebungsbogen

B

Projekt	Biotopkartierung Hamburg, Datenbestand aus FoxPro	Interne Nr.	56176
		DK5 DK5-GK	7448 7450
Handlungsbedarf	Nein	DK5 - Name	Ohlstedt-Süd
Bearbeitung	BRA Kopie Nein	Biotop-Nr. alt	32 41
Räumliche Abbildung	Fläche	Kartierung	15.09.1995
Anzahl Abschnitte	1	Fläche / Länge [m²/m]	8785,7617
		Breite (lineare Abb.) [m]	

Gesetzlicher Schutz _ kein gesetzl. Schutz kein gesetzlich geschütztes Biotop **Schutz nur teilweise** Nein

Gesamtbewertung 6 Wertvoll

- Alter
- Belastungsgrad
- Ökolog. Funktion
- Seltenheit

Bestandsbeschreibung

Der Birkenwald in dieser Biotopfläche ist erhalten. Die Bäume sind heute rund 15m hoch und haben Stämme von 20-30cm Durchmesser. Die Krautschicht ist, wegen der Beschattung nur sehr spärlich entwickelt. In der Strauchschicht kommt neben Schwarzem auch Roter Holunder vor. Die Artenliste wurde neu aufgenommen.

Spezielle Nutzungen: Pferdeweide. Pferdekoppel benachbart.

Nutzungsintensität:

Vorkommende Pflanzengesellschaften: ohne Angabe

Vorkommen an Biotoptypen

1	TF	Typ	HF	F.Anteil
2	BTYP	Biotoptyp	- gesetzl. Grundl.	
3	Zusatz	Zusatz zum Biotoptypen		
4	LRT	Lebensraumtyp		
1	1		Ja	100 %
2	WQ	Bodensaurer Eichen-Mischwald (2000)		
4	kein LRT	kein Lebensraumtyp nach FFH-Richtlinie		

Räumliche Lage

Lagebeschreibung	Östlich der Rodenbeker Straße		
Nachbarnutzung/en			
Rechtswert (X)	574069	Hochwert (Y)	5948058
Bezirk	Wandsbek	Naturraum	Stapelfelder Jungmoränengebiet (702.00)
Stadtteil (OT-Nr.)	Bergstedt (524)	Gemarkung	Bergstedt (538)
Digitaler Grünplan	<input type="checkbox"/> Hafengesamtgebiet	<input type="checkbox"/> Ramsargebiet	<input type="checkbox"/> EG-Vogelschutzgeb. <input type="checkbox"/>
Ausgleichsflächen NSG / ND / LSG	<input checked="" type="checkbox"/> Biosphärenreservat	<input type="checkbox"/> Nationalpark	<input type="checkbox"/>
FFH-GEBIET	LSG Duvenstedt, Bergstedt, Lemsahl-Mellingstedt, Volksdorf und Rahlstedt [HH-2009 / Anteil: 15%]		
Wasserschutzgebiet			

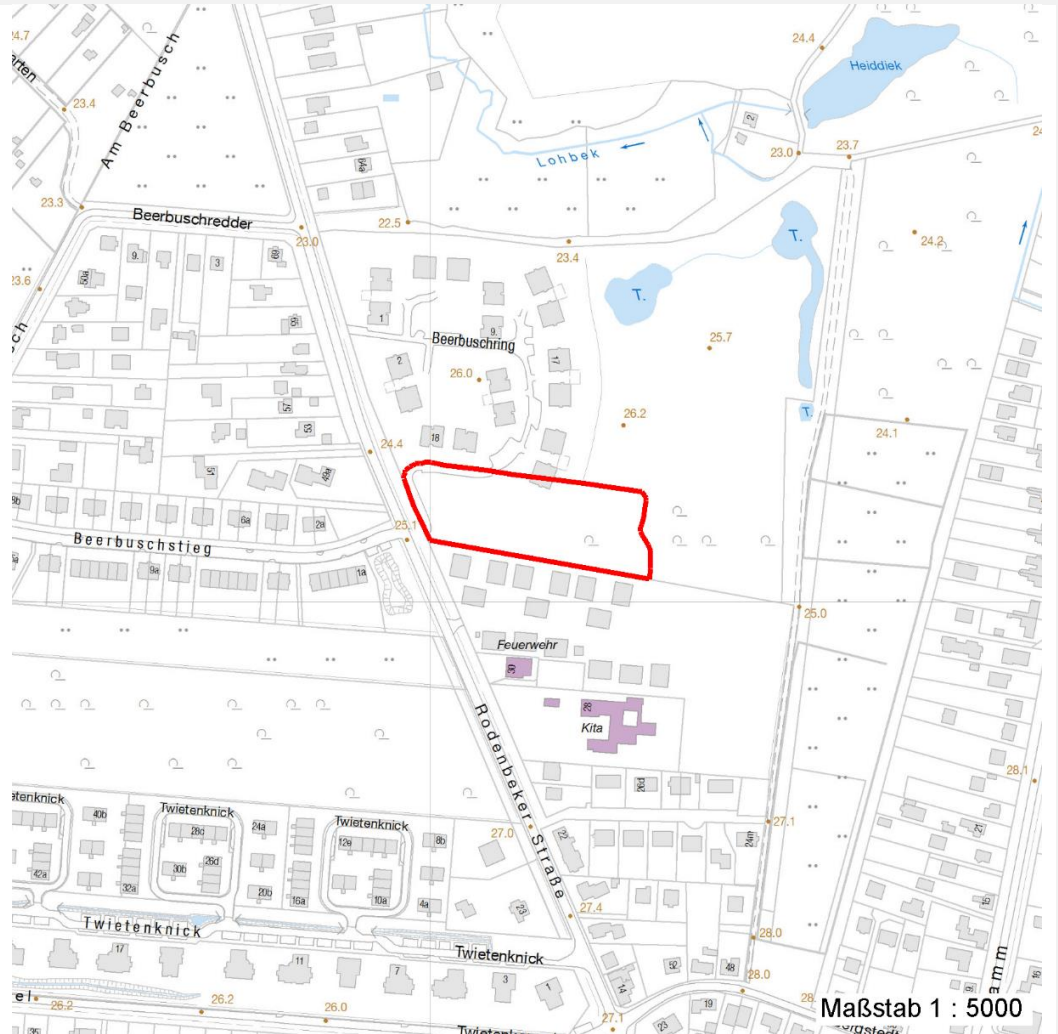
Erhebungsbogen

B

Projekt	Biotopkartierung Hamburg, Datenbestand aus FoxPro	Interne Nr.	56176
		DK5 DK5-GK	7448 7450
		DK5 - Name	Ohlstedt-Süd
Handlungsbedarf	Nein	Biotop-Nr. alt	32 41
Bearbeitung	BRA	Kartierung	15.09.1995
Räumliche Abbildung	Fläche	Fläche / Länge [m²/m]	8785,7617
Anzahl Abschnitte	1	Breite (lineare Abb.) [m]	

Räumliche Lage

Karte



Weitere Erhebungsbögen

Interne Nr.	Interne Nr. Zuordnung	DK5	Biotop-Nr.	Kartierung	Zuordnung	DK5 (GK)	Biotop-Nr. (alt)
56176	56118	7448	3	06.09.2003	N	7448	125

Zuordnung: N = nachfolgende Kartierung, K = weitere Kartierungen (zeitlich vorher oder nachher)

Weitere Angaben

Merkmal	Wert
Auswertung	
Gefährdung / Einflüsse	Trittbelastung durch Weidevieh Verbisschaeden
Wertgesichtspunkte	Dominanz von Laubgehölzen
Maßnahmen	keine Angaben - 0

Erhebungsbogen

B

Projekt	Biotopkartierung Hamburg, Datenbestand aus FoxPro	Interne Nr.	56176
		DK5 DK5-GK	7448 7450
Handlungsbedarf	Nein	DK5 - Name	Ohlstedt-Süd
Bearbeitung	BRA	Biotop-Nr. alt	32 41
Räumliche Abbildung	Fläche	Kartierung	15.09.1995
Anzahl Abschnitte	1	Fläche / Länge [m²/m]	8785,7617
		Breite (lineare Abb.) [m]	

Teilflächenbeschreibung

Teilflächentyp		Teilflächen-Nr.	1
Biotoptyp	Bodensaurer Eichen-Mischwald (2000)	Biotoptyp	WQ
- Zusatz		- gesetzl. Grundl.	
FFH-LRT	kein Lebensraumtyp nach FFH-Richtlinie	FFH-LRT	kein LRT
Beschreibung		Entw.potential LRT	
		Hauptfläche	Ja
		Flächenanteil	100 %
		FFH-Unters.Fläche	Nein
		Saatgutfläche	Nein

Weitere Angaben

Merkmal	Wert
Standort, Relief	
Relief	Ebene

Zeigerwerte der Pflanzenartenliste (Auswertung)

Standort	Belichtung	halbsonnig	6,7
Boden	Feuchte	frisch und mäßig frisch	5,2
	Stickstoff (N)	sehr stickstoffreich	7,8
	Reaktion	mäßig sauer	5,2
Vegetation	Mahdverträglichkeit	schnittempfindlich (nur Herbstschnitt vertragend)	2,9
Zeigerwerte	Futterwert	sehr geringwertiges Futter	2,4
	Wechselfeuchteanzeiger		1
	Giftpflanzen		3
	Überschw.anzeiger		0

Pflanzenartenliste

Gruppe / Pflanzenart	MS	M	W	Vs	St	PA	Ph	Sz	VS	V	G	cf	§	Rote Liste			
														HH	ND	SH	D
Tracheobionta (Gefäßpflanzen)																	
Agrostis capillaris (Rotes Straußgras)	7	X		-													
Agrostis stolonifera (Ausläufer-Straußgras)	7	X		-													
Betula pendula (Hänge-Birke)	7	d		-													
Deschampsia flexuosa (Draht-Schmiele)	7	X		-													
Dryopteris filix-mas (Gewöhnlicher Wurmfarne)	7	X		-													
Geum urbanum (Echte Nelkenwurz)	7	X		-													
Impatiens parviflora (Kleinblütiges Springkraut)	7	X		-													
Melampyrum pratense (Wiesen-Wachtelweizen)	7	X		-									2		V		
Poa trivialis (Gewöhnliches Rispengras)	7	X		-													
Polygonatum multiflorum (Vielblütige Weißwurz)	7	X		-													
Prunus spinosa spinosa (Schlehe)	7	X		-													
Quercus robur (Stiel-Eiche)	7	X		-													
Sambucus nigra (Schwarzer Holunder)	7	h		-													
Sambucus racemosa (Trauben-Holunder)	7	X		-													

Erhebungsbogen

B

Projekt	Biotopkartierung Hamburg, Datenbestand aus FoxPro		Interne Nr.	56176	
			DK5 DK5-GK	7448	7450
Handlungsbedarf	Nein		DK5 - Name	Ohlstedt-Süd	
Bearbeitung	BRA	Kopie	Biotop-Nr. alt	32	41
Räumliche Abbildung	Fläche		Kartierung	15.09.1995	
Anzahl Abschnitte	1		Fläche / Länge [m²/m]	8785,7617	
			Breite (lineare Abb.) [m]		

Pflanzenartenliste

Gruppe / Pflanzenart	MS	M	W	Vs	St	PA	Ph	Sz	VS	V	G	cf	§	Rote Liste			
														HH	ND	SH	D
Scrophularia nodosa (Knotige Braunwurz)	7	X		-													
Stellaria media (Vogelmiere)	7	X		-													
Urtica dioica (Große Brennessel)	7	X		-													
Anzahl Rote Liste Arten													1	1			
Anzahl Arten													17				

MS: Mengensystem; M: Mengenangabe, W: Bewertung der Art (FFH-Monitoring), Vs: Vegetationsschicht, St: Status, PA: Autor Phänologie; Ph: Phänologie, Sz: Soziabilität, VS: Vitalitätssystem; V: Vitalität, G: Geschlecht, cf: unsichere Bestimmung, §: Schutz nach BNatSchG, HH: Rote Liste Hamburg, Nds: Rote Liste Niedersachsen, SH: Rote Liste Schleswig-Holstein, D: Rote Liste Deutschland