

Erhebungsbogen

B

Projekt	Biotopkartierung Hamburg	Interne Nr.	56443
		DK5 DK5-GK	7448 7450
Handlungsbedarf	Nein	DK5 - Name	Ohlstedt-Süd
Bearbeitung	PRO	Biotop-Nr. alt	307 183
Räumliche Abbildung	Linie	Kartierung	01.07.2011
Anzahl Abschnitte	1	Fläche / Länge [m²/m]	165,092
		Breite (lineare Abb.) [m]	5

Gesetzlicher Schutz **_ kein gesetzl. Schutz kein gesetzlich geschütztes Biotop** **Schutz nur teilweise** **Nein**

Gesamtbewertung	7	Besonders wertvoll
– Alter	8	Biotop hohen Alters, 200 bis 500 Jahre
– Belastungsgrad	5	Flächenhaft mittlere oder örtlich starke Belastung
– Ökolog. Funktion	7	Sehr hohe Bedeutung in einem Biotopkomplex, für den lokalen Biotopverbund oder als Puffer
– Seltenheit	6	Seltener Biotoptyp, ohne seltene oder bedrohte Pflges., ungesättigtes Artenspektrum, reliktsiche RL-Arten

Bestandsbeschreibung

Baum-Strauch-Knick an Wohnstraße (Schäferredder). Eichen-Überhälter, 50cm Ø. Die Strauchschicht ist teilweise durch ältere Weißdornhecke ersetzt. Der Knickwallfuß zur Straße hin ist teilweise gut besonnt und weist Trockenwarm-Verhältnisse auf mit Vorkommen von Habichtskräutern. Aktivität von Rasenameisen. Wallhöhe etwa 65cm, vom aufgehöhten, dahinterliegenden Fußweg nur 30cm hoch. Positiv zu bemerken ist, daß Holzpoller zu dichtes Parken verhindern.

Vorkommen an Biotoptypen

1	TF	Typ	HF	F.Anteil
2	BTYP	Biotoptyp	- gesetzl. Grundl.	
3	Zusatz	Zusatz zum Biotoptypen		
4	LRT	Lebensraumtyp		
1	1		Ja	100 %
2	HWM	Strauch-Baum-Knick (2000)		

Räumliche Lage

Lagebeschreibung

Nachbarnutzung/en

Rechtswert (X)	574902	Hochwert (Y)	5948040
Bezirk	Wandsbek	Naturraum	Stapelfelder Jungmoränengebiet (702.00)
Stadtteil (OT-Nr.)	Bergstedt (524)	Gemarkung	Bergstedt (538)
Digitaler Grünplan	<input type="checkbox"/> Hafengesamtgebiet	Ramsargebiet	<input type="checkbox"/> EG-Vogelschutzgeb. <input type="checkbox"/>
Ausgleichsflächen NSG / ND / LSG	<input type="checkbox"/> Biosphärenreservat	Nationalpark	<input type="checkbox"/>
FFH-GEBIET			
Wasserschutzgebiet			

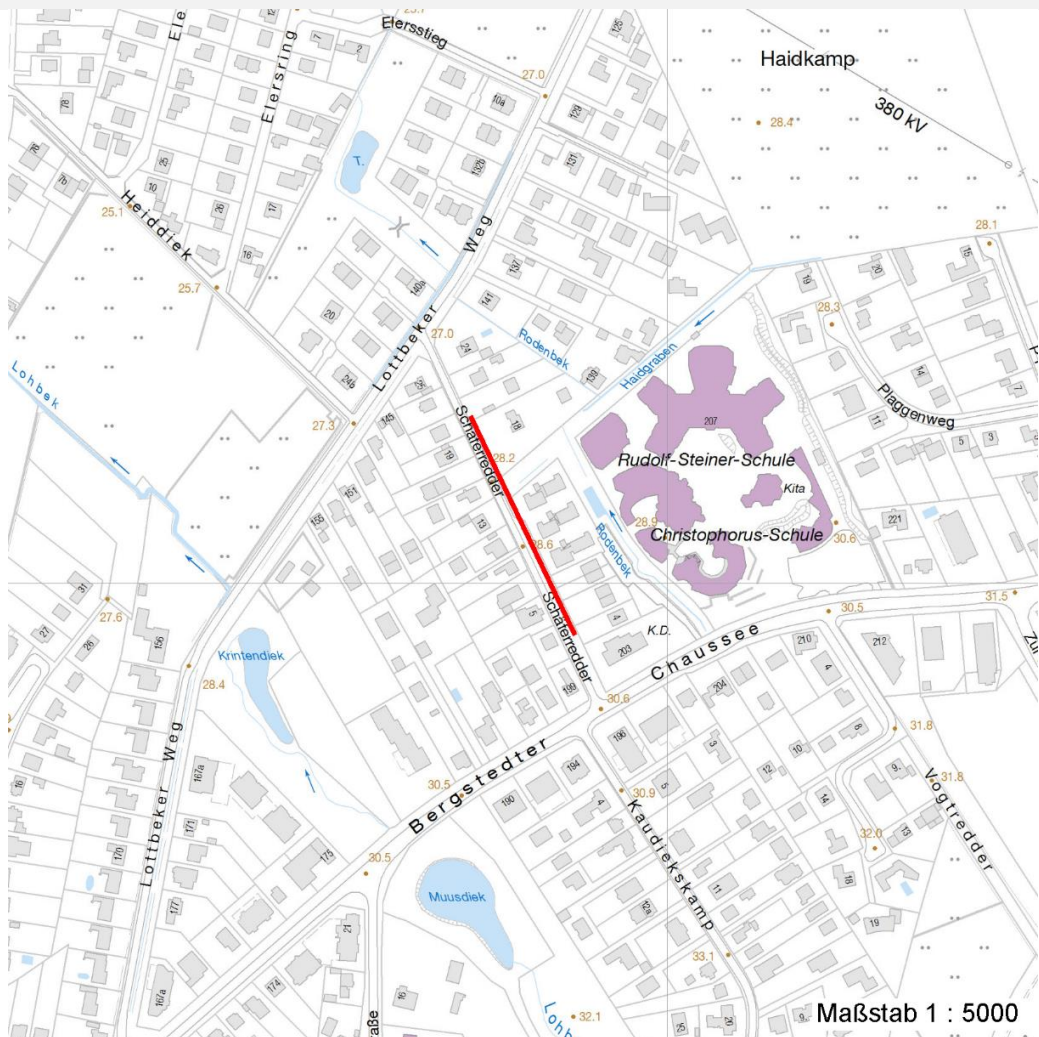
Erhebungsbogen

B

Projekt	Biotopkartierung Hamburg	Interne Nr.	56443
		DK5 DK5-GK	7448 7450
Handlungsbedarf	Nein	DK5 - Name	Ohlstedt-Süd
Bearbeitung	PRO	Biotop-Nr. alt	307 183
Räumliche Abbildung	Linie	Kartierung	01.07.2011
Anzahl Abschnitte	1	Fläche / Länge [m²/m]	165,092
		Breite (lineare Abb.) [m]	5

Räumliche Lage

Karte



Weitere Erhebungsbögen

Interne Nr.	Interne Nr. Zuordnung	DK5	Biotop-Nr.	Kartierung	Zuordnung	DK5 (GK)	Biotop-Nr. (alt)
56443	56397	7448	281	07.09.2003	<	7450	101

Zuordnung: N = nachfolgende Kartierung, K = weitere Kartierungen (zeitlich vorher oder nachher)

Foto

Interne Nr.	Index	Dateiname	Aufnahmerichtung
10906	0	7448_307_010711_1.JPG	
10907	0	7448_307_010711_2.JPG	
10908	0	7448_307_010711_3.JPG	

Weitere Angaben

Merkmal	Wert
---------	------

Auswertung

17.04.2020

Erhebungsbogen

B

Projekt	Biotopkartierung Hamburg	Interne Nr.	56443
		DK5 DK5-GK	7448 7450
Handlungsbedarf	Nein	DK5 - Name	Ohlstedt-Süd
Bearbeitung	PRO	Biotop-Nr. alt	307 183
Räumliche Abbildung	Linie	Kartierung	01.07.2011
Anzahl Abschnitte	1	Fläche / Länge [m²/m]	165,092
		Breite (lineare Abb.) [m]	5

Weitere Angaben

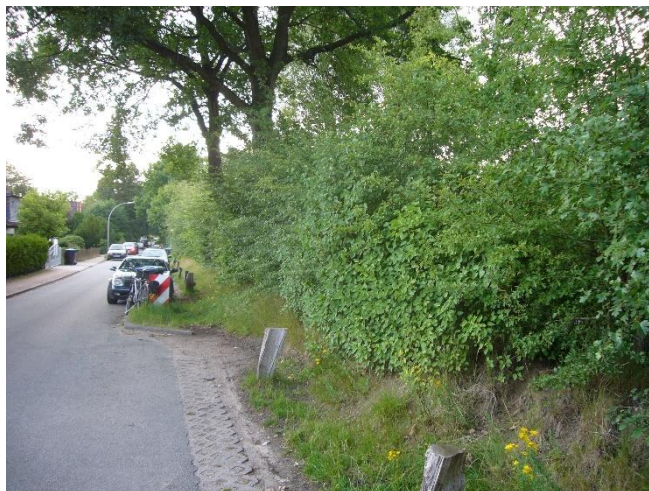
Merkmal	Wert
Gefährdung / Einflüsse	gärtnerische Überformung
Wertgesichtspunkte	Artenreich Wertvoller Altbaumbestand Bedeutung für das Landschaftsbild Wichtige Pufferfunktion Stadtklimatisch günstiges Grünvolumen Naturnahes Element in beeinträchtigter Umgebung
zoologisch bedeutsame Strukturen	Alleen, Baumreihen
Bedeutung für Tiergruppe	Dichte Gehölzstruktur Erdhöhlenbauende Insekten Kleinsäuger Insekten, allgemein Heckenbrütende Vögel
Maßnahmen	Alt- und Biotopbäume erhalten - 9.4 Erhalt des Biotops in der gegenwärtigen Ausprägung - 1.4

Foto

Fotodatei 7448_307_010711_1.JPG
Bildbeschreibung im N neben der Baumreihe 182
Aufnahmerichtung



Fotodatei 7448_307_010711_2.JPG
Bildbeschreibung
Aufnahmerichtung



Erhebungsbogen

B

Projekt	Biotopkartierung Hamburg	Interne Nr.	56443
		DK5 DK5-GK	7448 7450
Handlungsbedarf	Nein	DK5 - Name	Ohlstedt-Süd
Bearbeitung	PRO	Biotop-Nr. alt	307 183
Räumliche Abbildung	Linie	Kartierung	01.07.2011
Anzahl Abschnitte	1	Fläche / Länge [m²/m]	165,092
		Breite (lineare Abb.) [m]	5

Foto

Fotodatei 7448_307_010711_3.JPG
Bildbeschreibung nach S: nachträgl. gepflanzte Weißdornzierhecke seit 5a durchgewachsen

Fotodatei
Bildbeschreibung

Aufnahmerichtung



Aufnahmerichtung

Teilflächenbeschreibung

Teilflächentyp		Teilflächen-Nr.	1
Biotoptyp	Strauch-Baum-Knick (2000)	Biotoptyp	HWM
- Zusatz		- gesetzl. Grundl.	
FFH-LRT		FFH-LRT	
Beschreibung		Entw.potential LRT	
		Hauptfläche	Ja
		Flächenanteil	100 %
		FFH-Unters.Fläche	Nein
		Saatgutfläche	Nein

Weitere Angaben

Merkmal	Wert
Boden	
Feuchte	5 - frisch und mäßig frisch
Reaktion	6 - schwach sauer
Stickstoffgehalt	6 - mäßig stickstoffarm bis stickstoffreich

Projekt	Biotopkartierung Hamburg		Interne Nr.	56443	
			DK5 DK5-GK	7448	7450
Handlungsbedarf	Nein		DK5 - Name	Ohlstedt-Süd	
Bearbeitung	PRO	Kopie	Nein	Biotop-Nr. alt	307 183
Räumliche Abbildung	Linie			Kartierung	01.07.2011
Anzahl Abschnitte	1			Fläche / Länge [m²/m]	165,092
				Breite (lineare Abb.) [m]	5

Zeigerwerte der Pflanzenartenliste (Auswertung)

Standort	Belichtung	halbsonnig	6,5
Boden	Feuchte	frisch und mäßig frisch	5
	Stickstoff (N)	mäßig stickstoffarm bis stickstoffreich	5,6
	Reaktion	schwach sauer	6,4
Vegetation	Mahdverträglichkeit	mäßig schnittverträglich (erster Schnitt nicht vor 1. Juli)	4,9
Zeigerwerte	Futterwert	mäßige Futterqualität	3,8
	Wechselfeuchteanzeiger		3
	Giftpflanzen		1
	Überschw.anzeiger		0

Pflanzenartenliste

Gruppe / Pflanzenart	MS	M	W	Vs	St	PA	Ph	Sz	VS	V	G	cf	§	Rote Liste			
														HH	ND	SH	D
Tracheobionta (Gefäßpflanzen)																	
Alliaria petiolata (Knoblauchsrauke)	7	X		-	-												
Arctium spec. (Klette)	7	X		-	-												
Artemisia vulgaris (Gewöhnlicher Beifuß)	7	X		-	-												
Carex hirta (Behaarte Segge)	7	X		-	-												
Carex pairae (Pairas Segge)	7	X		-	-								3				
Carpinus betulus (Hainbuche)	7	X		-	-												
Cerastium holosteoides (Gewöhnliches Hornkraut)	7	X		-	-												
Cirsium arvense (Acker-Kratzdistel)	7	X		-	-												
Corylus avellana (Haselnuss)	7	X		-	-												
Crataegus monogyna (Eingrifflicher Weißdorn)	7	X		-	-												
Dactylis glomerata (Wiesen-Knäuelgras)	7	X		-	-												
Dryopteris filix-mas (Gewöhnlicher Wurmfarne)	7	X		-	-												
Elymus repens (Gewöhnliche Quecke)	7	X		-	-												
Festuca ovina agg. (Artengruppe Schaf-Schwingel)	7	X		-	-										V		
Festuca rubra (Rot-Schwingel)	7	X		-	-												
Fraxinus excelsior (Gewöhnliche Esche)	7	X		-	-												
Galeobdolon argentatum (Garten Goldnessel)	7	X		-	-												
Geranium robertianum (Stinkender Storchschnabel)	7	X		-	-												
Geum urbanum (Echte Nelkenwurz)	7	X		-	-												
Hieracium aurantiacum (Orangerotes Habichtskraut)	7	X		-	-												
Hieracium spec. (Habichtskraut)	7	X		-	-												
Holcus lanatus (Wolliges Honiggras)	7	X		-	-												
Hypericum perforatum (Echtes Johanniskraut)	7	X		-	-												
Ilex aquifolium (Stechpalme)	7	X		-	-								b				
Juglans regia (Echte Walnuss)	7	X		-	-										D		
Linaria vulgaris (Gewöhnliches Leinkraut)	7	X		-	-												
Lolium perenne (Ausdauerndes Weidelgras)	7	X		-	-												
Melilotus officinalis (Echter Steinklee)	7	X		-	-												
Poa angustifolia (Schmalblättriges Rispengras)	7	X		-	-									D	G		
Poa nemoralis (Hain-Rispengras)	7	X		-	-												
Poa pratensis (Wiesen-Rispengras)	7	X		-	-												
Poa trivialis (Gewöhnliches Rispengras)	7	X		-	-												
Prunus avium (Vogel-Kirsche)	7	X		-	-												

Erhebungsbogen

B

Projekt	Biotopkartierung Hamburg	Interne Nr.	56443
		DK5 DK5-GK	7448 7450
Handlungsbedarf	Nein	DK5 - Name	Ohlstedt-Süd
Bearbeitung	PRO	Biotop-Nr. alt	307 183
Räumliche Abbildung	Linie	Kartierung	01.07.2011
Anzahl Abschnitte	1	Fläche / Länge [m²/m]	165,092
		Breite (lineare Abb.) [m]	5

Pflanzenartenliste

Gruppe / Pflanzenart	MS	M	W	Vs	St	PA	Ph	Sz	VS	V	G	cf	§	Rote Liste			
														HH	ND	SH	D
Quercus robur (Stiel-Eiche)	7	h		B1	-												
Rosa multiflora (Vielblütige Rose)	7	X		-	-												
Rubus fruticosus agg. (Artengruppe Echte Brombeere)	7	X		-	-												
Rubus idaeus (Himbeere)	7	X		-	-												
Sisymbrium officinale (Weg-Rauke)	7	X		-	-												
Syringa vulgaris (Gewöhnlicher Flieder)	7	X		-	-												
Urtica dioica (Große Brennessel)	7	X		-	-												
Vicia angustifolia (Schmalblättrige Wicke)	7	X		-	-												
Lichenes (Flechten)																	
Cladonia spec. (Becherflechte)	7	X		-	-												
														Anzahl Rote Liste Arten		2	3
														Anzahl Arten		42	

MS: Mengensystem; M: Mengenangabe, W: Bewertung der Art (FFH-Monitoring), Vs: Vegetationsschicht, St: Status, PA: Autor Phänologie; Ph: Phänologie, Sz: Soziabilität, VS: Vitalitätssystem; V: Vitalität, G: Geschlecht, cf: unsichere Bestimmung, §: Schutz nach BNatSchG, HH: Rote Liste Hamburg, Nds: Rote Liste Niedersachsen, SH: Rote Liste Schleswig-Holstein, D: Rote Liste Deutschland