

Erhebungsbogen

B

Projekt	Biotopkartierung Hamburg	Interne Nr.	56406
		DK5 DK5-GK	7448 7450
Handlungsbedarf	Nein	DK5 - Name	Ohlstedt-Süd
Bearbeitung	PRO	Biotop-Nr. alt	304 180
Räumliche Abbildung	Linie	Kartierung	10.06.2011
Anzahl Abschnitte	1	Fläche / Länge [m²/m]	474,224
		Breite (lineare Abb.) [m]	

Gesetzlicher Schutz	§ 30 (2) 1.1 Natürliche oder naturnahe Fließgewässer	Schutz nur teilweise	Nein
----------------------------	---	-----------------------------	-------------

Gesamtbewertung	6 Wertvoll
– Alter	6 Biotop mittleren Alters, 50 bis 100 Jahre
– Belastungsgrad	5 Flächenhaft mittlere oder örtlich starke Belastung
– Ökolog. Funktion	7 Sehr hohe Bedeutung in einem Biotopkomplex, für den lokalen Biotopverbund oder als Puffer
– Seltenheit	6 Seltener Biotoptyp, ohne seltene oder bedrohte Pflges., ungesättigtes Artenspektrum, reliktsische RL-Arten

Bestandsbeschreibung

Wullenbuschgraben.
 Von einem schmalen Auwaldstreifen gesäumter Bach, der zeitweise austrocknet und derzeit nur ein minimales Rinnsal ist. Das Bett ist teilweise sandig, was auf zeitweise stärkere Durchströmung hinweist. Die Uferkante kann bis 1,2m hoch sein; das anschließende Waldgelände steigt dann bis zu 4m zu den Wohngrundstücken auf, also insgesamt sehr stark eingetieft und entwässernd.
 Die Vegetation ist nicht wesentlich vom umgebenden Wald unterschieden, ruderaler Einfluß ist sehr deutlich.
 Es sind Einleitungsrohre von den Grundstücken vorhanden. Vor der Mündung in den Hörndiek ist der Bachlauf mit Gehölzschnitt zugeworfen.

Vorkommen an Biotoptypen

1	TF	Typ	HF	F.Anteil
2	BTYP	Biotoptyp	- gesetzl. Grundl.	
3	Zusatz	Zusatz zum Biotoptypen		
4	LRT	Lebensraumtyp		
1	1		Ja	100 %
2	FBM	Bach, naturnah mit Beeinträchtigungen/Verbauungen (2000)		
4	kein LRT	kein Lebensraumtyp nach FFH-Richtlinie		

Räumliche Lage

Lagebeschreibung	n Hörndiek	Hochwert (Y)	5949437
Nachbarnutzung/en	Wald, dann Siedlung	Naturraum	Stapelfelder Jungmoränengebiet (702.00)
Rechtswert (X)	574956	Gemarkung	Ohlstedt (537)
Bezirk	Wandsbek	Ramsargebiet	<input type="checkbox"/> EG-Vogelschutzgeb. <input type="checkbox"/>
Stadtteil (OT-Nr.)	Wohldorf-Ohlstedt (523)	Nationalpark	<input type="checkbox"/>
Digitaler Grünplan	<input type="checkbox"/> Hafengesamtgebiet		
Ausgleichsflächen	<input type="checkbox"/> Biosphärenreservat		
NSG / ND / LSG	LSG Wohldorf/Ohlstedt [HH-2046 / Anteil: 27%]		
FFH-GEBIET			
Wasserschutzgebiet			

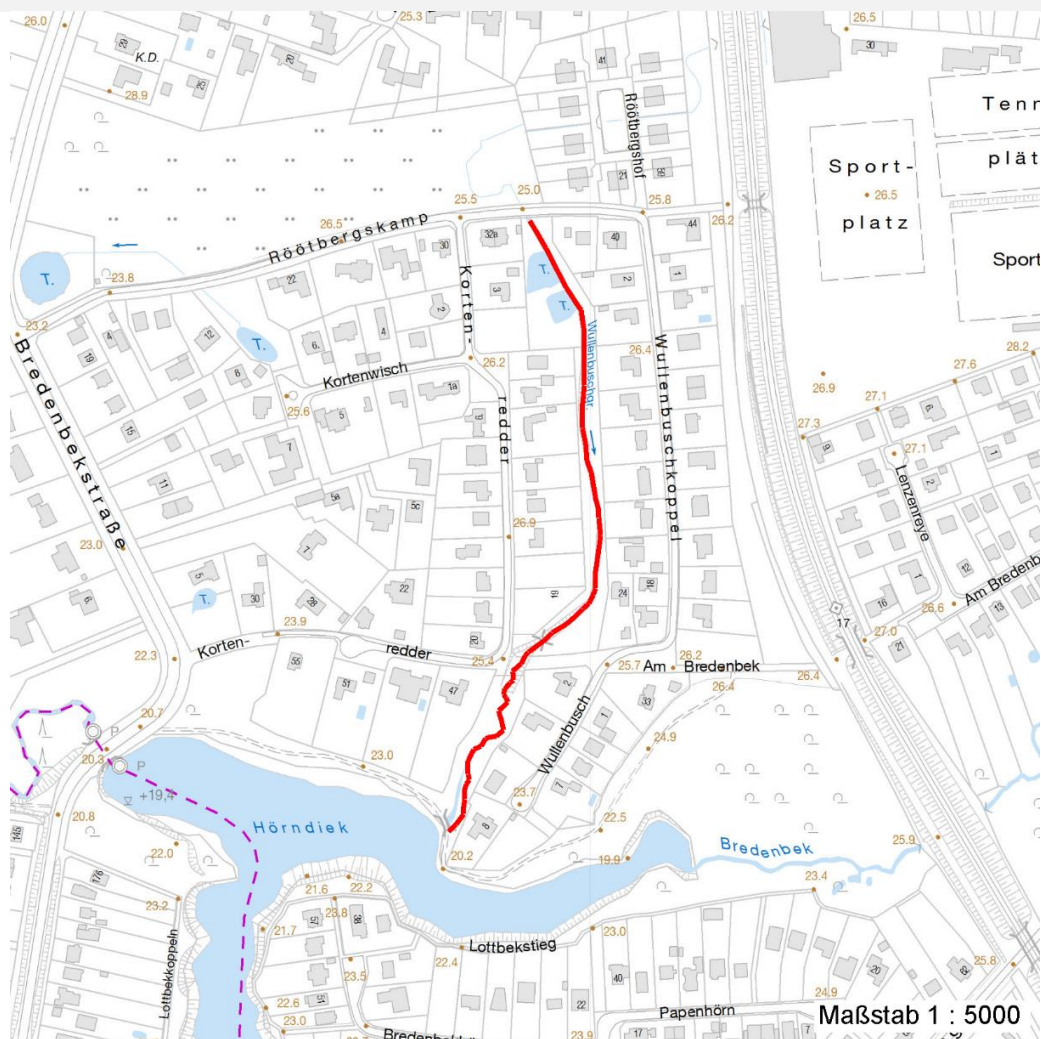
Erhebungsbogen

B

Projekt	Biotopkartierung Hamburg	Interne Nr.	56406
		DK5 DK5-GK	7448 7450
		DK5 - Name	Ohlstedt-Süd
Handlungsbedarf	Nein	Biotop-Nr. alt	304 180
Bearbeitung	PRO	Kartierung	10.06.2011
Räumliche Abbildung	Linie	Fläche / Länge [m²/m]	474,224
Anzahl Abschnitte	1	Breite (lineare Abb.) [m]	

Räumliche Lage

Karte



Foto

Interne Nr.	Index	Dateiname	Aufnahmerichtung
10200	0	7448_304_100611_1.JPG	

Weitere Angaben

Merkmal	Wert
Auswertung	
Gefährdung / Einflüsse	Entwässerung (- Austrocknung) Freilaufende Hunde Eutrophierung Starke Lärmbelastung
Wertgesichtspunkte	Landschaftstypischer Biotop Teil eines größeren Biotopkomplexes
zoologisch bedeutsame Strukturen	Kleingewässer, wasserführende Gräben Ufergehölze

Erhebungsbogen

B

Projekt	Biotopkartierung Hamburg	Interne Nr.	56406
		DK5 DK5-GK	7448 7450
Handlungsbedarf	Nein	DK5 - Name	Ohlstedt-Süd
Bearbeitung	PRO	Biotop-Nr. alt	304 180
Räumliche Abbildung	Linie	Kartierung	10.06.2011
Anzahl Abschnitte	1	Fläche / Länge [m²/m]	474,224
		Breite (lineare Abb.) [m]	

Weitere Angaben

Merkmal	Wert
Maßnahmen	Einleitungen prüfen / vorreinigen / unterbinden Wasserstände im Gebiet erhöhen, Wasserlauf schonend und kleinräumig aufstauen, jedenfalls weitere Eintiefung verhindern Gartenabfalleintrag / Eutrophierung wirksam unterbinden

Foto

Fotodatei	7448_304_100611_1.JPG	Fotodatei	
Bildbeschreibung	Abermalige Fällungen im Erlenwald (Winter)	Bildbeschreibung	
Aufnahmerichtung		Aufnahmerichtung	



Teilflächenbeschreibung

Teilflächentyp		Teilflächen-Nr.	1
Biotoptyp	Bach, naturnah mit Beeinträchtigungen/Verbauungen (2000)	Biotoptyp	FBM
- Zusatz		- gesetzl. Grundl.	
FFH-LRT Beschreibung	kein Lebensraumtyp nach FFH-Richtlinie	FFH-LRT	kein LRT
		Entw.potential LRT	
		Hauptfläche	Ja
		Flächenanteil	100 %
		FFH-Unters.Fläche	Nein
		Saatgutfläche	Nein

Erhebungsbogen

B

Projekt	Biotopkartierung Hamburg		Interne Nr.	56406	
			DK5 DK5-GK	7448	7450
Handlungsbedarf	Nein		DK5 - Name	Ohlstedt-Süd	
Bearbeitung	PRO	Kopie	Biotop-Nr. alt	304	180
Räumliche Abbildung	Linie	Nein	Kartierung	10.06.2011	
Anzahl Abschnitte	1		Fläche / Länge [m²/m]	474,224	
			Breite (lineare Abb.) [m]		

Weitere Angaben

Merkmal	Wert
Boden	
Reaktion	7 - neutral
Stickstoffgehalt	7 - stickstoffreich
Gewässer	
Böschungshöhe	0.70 m
Breite	0.80 m
Wasserführung	e - episodisch austrocknend
Verockerung	w - wenig
Veg. - Soziologie	
BfN Schlüssel	48.0.04.01 - Alno-Ulmion (Erlen und Edellaub-Auenwälder)

Zeigerwerte der Pflanzenartenliste (Auswertung)

Standort	Belichtung	schattig bis halbschattig	3,9
Boden	Feuchte	feucht	6,7
	Stickstoff (N)	stickstoffreich	7,3
	Reaktion	neutral	6,7
Vegetation	Mahdverträglichkeit	schnittempfindlich bis mäßig schnittverträglich	3,8
Zeigerwerte	Futterwert	sehr geringwertiges Futter	1,6
	Wechselfeuchteanzeiger		2
	Giftpflanzen		1
	Überschw.anzeiger		4

Pflanzenartenliste

Gruppe / Pflanzenart	MS	M	W	Vs	St	PA	Ph	Sz	VS	V	G	cf	§	Rote Liste			
														HH	ND	SH	D
Tracheobionta (Gefäßpflanzen)																	
Acer pseudoplatanus (Berg-Ahorn)	7	X		-	-												
Aegopodium podagraria (Giersch)	7	z		-	-												
Alnus glutinosa (Schwarz-Erle)	7	X		-	-												
Athyrium filix-femina (Gewöhnlicher Frauenfarn)	7	X		-	-												
Carex remota (Winkel-Segge)	7	h		-	-												
Carex sylvatica (Wald-Segge)	7	z		-	-									3			
Corylus avellana (Haselnuss)	7	X		-	-												
Galeobdolon argentatum (Garten Goldnessel)	7	z		-	-												
Galium aparine (Kletten-Labkraut)	7	X		-	-												
Galium palustre (Sumpf-Labkraut)	7	X		-	-												
Geranium robertianum (Stinkender Storchschnabel)	7	X		-	-												
Geum urbanum (Echte Nelkenwurz)	7	X		-	-												
Impatiens parviflora (Kleinblütiges Springkraut)	7	X		-	-												
Iris pseudacorus (Gelbe Schwertlilie)	7	w		-	-									b			
Poa nemoralis (Hain-Rispengras)	7	X		-	-												
Poa trivialis (Gewöhnliches Rispengras)	7	X		-	-												
Ranunculus repens (Kriechender Hahnenfuß)	7	X		-	-												
Ribes rubrum agg. (Artengruppe Rote Johannisbeere)	7	X		-	-												

Projekt	Biotopkartierung Hamburg	Interne Nr.	56406
		DK5 DK5-GK	7448 7450
Handlungsbedarf	Nein	DK5 - Name	Ohlstedt-Süd
Bearbeitung	PRO	Biotop-Nr. alt	304 180
Räumliche Abbildung	Linie	Kartierung	10.06.2011
Anzahl Abschnitte	1	Fläche / Länge [m²/m]	474,224
		Breite (lineare Abb.) [m]	

Pflanzenartenliste

Gruppe / Pflanzenart	MS	M	W	Vs	St	PA	Ph	Sz	VS	V	G	cf	§	Rote Liste				
														HH	ND	SH	D	
Rubus pedemontanus (Träufelspitzen-Brombeere)	7	X		-	-													
Rumex sanguineus (Blut-Ampfer)	7	X		-	-													
Salix alba (Silber-Weide)	7	X		-	-													
Ulmus glabra (Berg-Ulme)	7	X		-	-													V
Urtica dioica (Große Brennessel)	7	h		-	-													
Urtica subinermis (Sumpf-Brennessel)	7	h		-	-													D
Valeriana officinalis agg. (Artengruppe Echter Baldrian)	7	X		-	-													
	Anzahl Rote Liste Arten													2	1			
	Anzahl Arten																	
	25																	

MS: Mengensystem; M: Mengenangabe, W: Bewertung der Art (FFH-Monitoring), Vs: Vegetationsschicht, St: Status, PA: Autor Phänologie; Ph: Phänologie, Sz: Soziabilität, VS: Vitalitätssystem; V: Vitalität, G: Geschlecht, cf: unsichere Bestimmung, §: Schutz nach BNatSchG, HH: Rote Liste Hamburg, Nds: Rote Liste Niedersachsen, SH: Rote Liste Schleswig-Holstein, D: Rote Liste Deutschland