

# Erhebungsbogen

**B**

<b>Projekt</b>	Biotopkartierung Hamburg	<b>Interne Nr.</b>	56446
		<b>DK5   DK5-GK</b>	<b>7448</b> 7450
<b>Handlungsbedarf</b>	Nein	<b>DK5 - Name</b>	Ohlstedt-Süd
<b>Bearbeitung</b>	PRO	<b>Biotop-Nr.   alt</b>	<b>301</b> 177
<b>Räumliche Abbildung</b>	Linie	<b>Kartierung</b>	18.09.2011
<b>Anzahl Abschnitte</b>	1	<b>Fläche / Länge [m<sup>2</sup>/m]</b>	91,764
		<b>Breite (lineare Abb.) [m]</b>	6

**Gesetzlicher Schutz**    **\_ kein gesetzl. Schutz kein gesetzlich geschütztes Biotop**    **Schutz nur teilweise**    **Nein**

<b>Gesamtbewertung</b>	6 Wertvoll
– <b>Alter</b>	8 Biotop hohen Alters, 200 bis 500 Jahre
– <b>Belastungsgrad</b>	4 Flächenhaft deutliche Belastung ohne nachh. Schäden
– <b>Ökolog. Funktion</b>	7 Sehr hohe Bedeutung in einem Biotopkomplex, für den lokalen Biotopverbund oder als Puffer
– <b>Seltenheit</b>	5 Seltener Biotoptyp, floristisch stark verarmt, ohne seltener Pflges. od. verbr. artenreicher Biotoptyp

## Bestandsbeschreibung

Alter Baumknick mit sehr mächtigen Eichen (1,4m Ø). Wallhöhe etwa 0,4m. Eine dünne Strauchschicht ist vorhanden, die Krautschicht fällt weitgehend aus. Beschattung durch benachbarte Waldbestände. Vom Wanderweg durch Zaun getrennt.

## Vorkommen an Biotoptypen

1	TF	Typ	HF	F.Anteil
2	BTYP	Biotoptyp		- gesetzl. Grundl.
3	Zusatz	Zusatz zum Biotoptypen		
4	LRT	Lebensraumtyp		
1	1		Ja	100 %
2	HWB	Durchgewachsener Knick (2000)		

## Räumliche Lage

<b>Lagebeschreibung</b>	an südlicher Fortsetzung Haselknick		
<b>Nachbarnutzung/en</b>	Wanderweg, Waldbiotope		
<b>Rechtswert (X)</b>	574151	<b>Hochwert (Y)</b>	5949627
<b>Bezirk</b>	Wandsbek	<b>Naturraum</b>	Alstertal (696.02)
<b>Stadtteil (OT-Nr.)</b>	Wohldorf-Ohlstedt (523)	<b>Gemarkung</b>	Ohlstedt (537)
<b>Digitaler Grünplan</b>	<input type="checkbox"/> <b>Hafengesamtgebiet</b>	<input type="checkbox"/> <b>Ramsargebiet</b>	<input type="checkbox"/> <b>EG-Vogelschutzgeb.</b>
<b>Ausgleichsflächen</b>	<input type="checkbox"/> <b>Biosphärenreservat</b>	<input type="checkbox"/> <b>Nationalpark</b>	<input type="checkbox"/>
<b>NSG / ND / LSG</b>	LSG Wohldorf/Ohlstedt [ HH-2046 / Anteil: 100% ]		
<b>FFH-GEBIET</b>			
<b>Wasserschutzgebiet</b>			

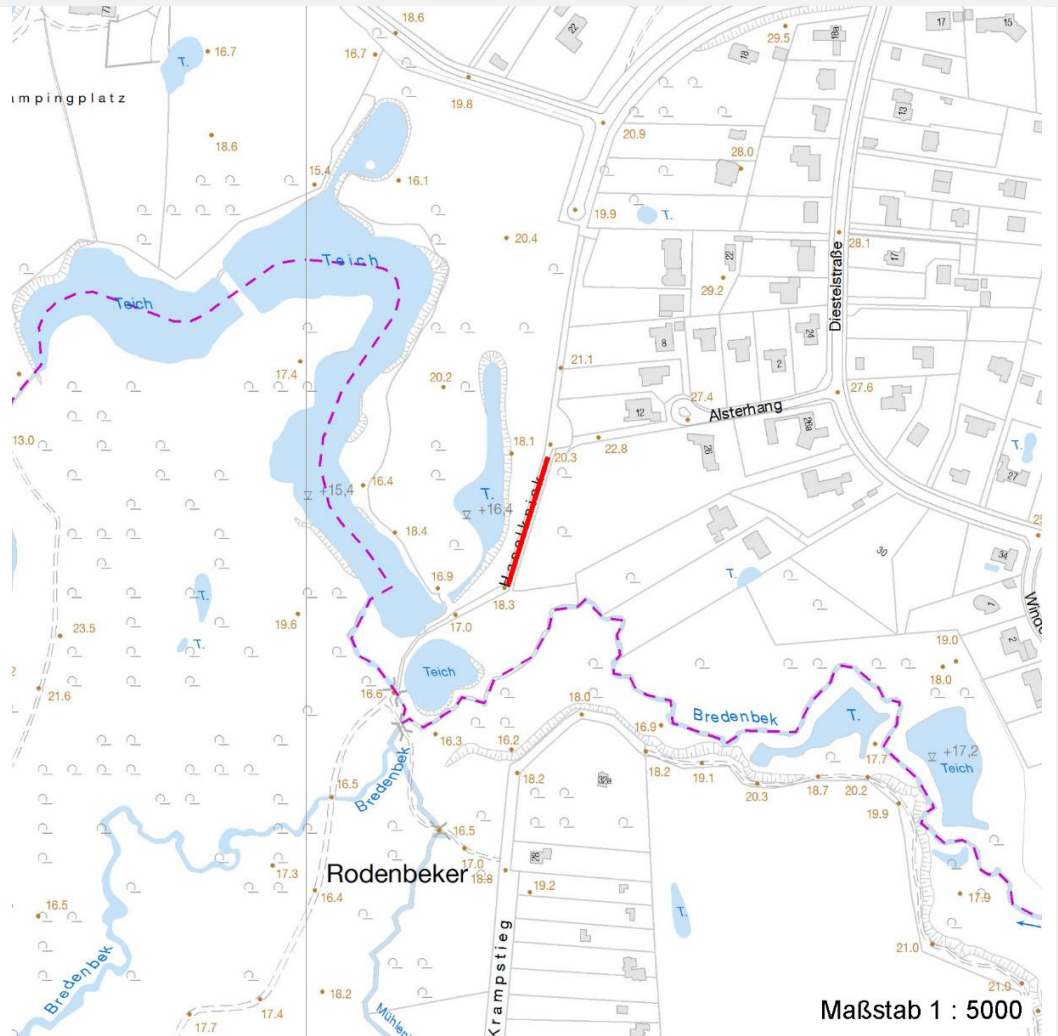
# Erhebungsbogen

**B**

<b>Projekt</b>	Biotopkartierung Hamburg	<b>Interne Nr.</b>	56446
		<b>DK5   DK5-GK</b>	7448 7450
		<b>DK5 - Name</b>	Ohlstedt-Süd
<b>Handlungsbedarf</b>	Nein	<b>Biotop-Nr.   alt</b>	301 177
<b>Bearbeitung</b>	PRO	<b>Kartierung</b>	18.09.2011
<b>Räumliche Abbildung</b>	Linie	<b>Fläche / Länge [m<sup>2</sup>/m]</b>	91,764
<b>Anzahl Abschnitte</b>	1	<b>Breite (lineare Abb.) [m]</b>	6

## Räumliche Lage

### Karte



### Foto

Interne Nr.	Index	Dateiname	Aufnahmerichtung
9576	0	7448_301_180911_1.JPG	

### Weitere Angaben

Merkmal	Wert
<b>Auswertung</b>	
Gefährdung / Einflüsse	Starke Lärmbelastung Verschattet; auf Privatgrundstück
Wertgesichtspunkte	Bedeutung für das Landschaftsbild Bestandteil der historischen Kulturlandschaft Stadtklimatisch günstiges Grünvolumen Wertvoller Altbaubestand
zoologisch bedeutsame Strukturen	Alte Bäume mit Höhlen
Bedeutung für Tiergruppe	Insekten, allgemein

## Erhebungsbogen

**B**

<b>Projekt</b>	Biotopkartierung Hamburg	<b>Interne Nr.</b>	56446
		<b>DK5   DK5-GK</b>	<b>7448</b> 7450
<b>Handlungsbedarf</b>	Nein	<b>DK5 - Name</b>	Ohlstedt-Süd
<b>Bearbeitung</b>	PRO	<b>Biotop-Nr.   alt</b>	<b>301</b> 177
<b>Räumliche Abbildung</b>	Linie	<b>Kartierung</b>	18.09.2011
<b>Anzahl Abschnitte</b>	1	<b>Fläche / Länge [m<sup>2</sup>/m]</b>	91,764
		<b>Breite (lineare Abb.) [m]</b>	6

### Weitere Angaben

Merkmal	Wert
Maßnahmen	Alt- und Biotopbäume erhalten - 9.4

### Foto

<b>Fotodatei</b>	7448_301_180911_1.JPG	<b>Fotodatei</b>
<b>Bildbeschreibung</b>		<b>Bildbeschreibung</b>
<b>Aufnahmerichtung</b>		<b>Aufnahmerichtung</b>



### Teilflächenbeschreibung

<b>Teilflächentyp</b>		<b>Teilflächen-Nr.</b>	1
<b>Biototyp</b>	Durchgewachsener Knick (2000)	<b>Biototyp</b>	HWB
<b>- Zusatz</b>		<b>- gesetzl. Grundl.</b>	
<b>FFH-LRT</b>		<b>FFH-LRT</b>	
<b>Beschreibung</b>		<b>Entw.potential LRT</b>	
		<b>Hauptfläche</b>	Ja
		<b>Flächenanteil</b>	100 %
		<b>FFH-Unters.Fläche</b>	Nein
		<b>Saatgutfläche</b>	Nein

### Weitere Angaben

Merkmal	Wert
<b>Standort, Relief</b>	
Zusätze - Btyp	mo - moosreich

# Erhebungsbogen

**B**

<b>Projekt</b>	Biotopkartierung Hamburg		<b>Interne Nr.</b>	56446	
			<b>DK5   DK5-GK</b>	<b>7448</b>	7450
<b>Handlungsbedarf</b>	Nein		<b>DK5 - Name</b>	Ohlstedt-Süd	
<b>Bearbeitung</b>	PRO	<b>Kopie</b>	<b>Biotop-Nr.   alt</b>	<b>301</b>	177
<b>Räumliche Abbildung</b>	Linie	Nein	<b>Kartierung</b>	18.09.2011	
<b>Anzahl Abschnitte</b>	1		<b>Fläche / Länge [m<sup>2</sup>/m]</b>	91,764	
			<b>Breite (lineare Abb.) [m]</b>	6	

## Zeigerwerte der Pflanzenartenliste (Auswertung)

<b>Standort</b>	<b>Belichtung</b>	halbsonnig bis halbschattig	6,1
<b>Boden</b>	<b>Feuchte</b>	frisch und mäßig frisch	5,1
	<b>Stickstoff (N)</b>	mäßig stickstoffarm bis stickstoffreich	6
	<b>Reaktion</b>	neutral	6,5
<b>Vegetation</b>	<b>Mahdverträglichkeit</b>	nicht völlig schnittunverträglich aber sehr schnittempfindlich	1,5
<b>Zeigerwerte</b>	<b>Futterwert</b>	schädliches Futter (Giftpflanzen)	-1
	<b>Wechselfeuchteanzeiger</b>		0
	<b>Giftpflanzen</b>		1
	<b>Überschw.anzeiger</b>		0

## Pflanzenartenliste

Gruppe / Pflanzenart	MS	M	W	Vs	St	PA	Ph	Sz	VS	V	G	cf	§	Rote Liste			
														HH	ND	SH	D
<b>Tracheobionta (Gefäßpflanzen)</b>																	
Acer pseudoplatanus (Berg-Ahorn)	7	w		B2	-												
Acer pseudoplatanus (Berg-Ahorn)	7	w		S	-												
Corylus avellana (Haselnuss)	7	X		B2	-												
Crataegus monogyna (Eingrifflicher Weißdorn)	7	w		S	-												
Dryopteris dilatata (Breitblättriger Wurmfarne)	7	w		K1	-												
Fagus sylvatica (Rotbuche)	7	w		K1	-												
Fagus sylvatica (Rotbuche)	7	X		B1	-												
Fagus sylvatica (Rotbuche)	7	w		S	-												
Hedera helix (Efeu)	7	w		K1	-												
Milium effusum (Wald-Flattergras)	7	w		K1	-												
Picea abies (Gemeine Fichte)	7	w		S	-												
Polygonatum multiflorum (Vielblütige Weißwurz)	7	w		K1	-												
Quercus robur (Stiel-Eiche)	7	h		B1	-												
Sambucus nigra (Schwarzer Holunder)	7	w		K1	-												
Taxus baccata (Gemeine Eibe)	7	w		K1	-								b	3	V		
Taxus baccata (Gemeine Eibe)	7	w		S	-								b	3	V		
														<b>Anzahl Rote Liste Arten</b>	<b>1</b>	<b>1</b>	
														<b>Anzahl Arten</b>	<b>12</b>		

MS: Mengensystem; M: Mengenangabe, W: Bewertung der Art (FFH-Monitoring), Vs: Vegetationsschicht, St: Status, PA: Autor Phänologie; Ph: Phänologie, Sz: Soziabilität, VS: Vitalitätssystem; V: Vitalität, G: Geschlecht, cf: unsichere Bestimmung, §: Schutz nach BNatSchG, HH: Rote Liste Hamburg, Nds: Rote Liste Niedersachsen, SH: Rote Liste Schleswig-Holstein, D: Rote Liste Deutschland