

Erhebungsbogen

B

Projekt	Biotopkartierung Hamburg, Datenbestand aus FoxPro	Interne Nr.	56221
		DK5 DK5-GK	7448 7450
Handlungsbedarf	Nein	DK5 - Name	Ohlstedt-Süd
Bearbeitung	BRA Kopie Nein	Biotop-Nr. alt	29 30
Räumliche Abbildung	Fläche	Kartierung	15.09.1995
Anzahl Abschnitte	1	Fläche / Länge [m²/m]	5915,9567
		Breite (lineare Abb.) [m]	

Gesetzlicher Schutz § 14 (2) 2.2 Knicks **Schutz nur teilweise** **Nein**

Gesamtbewertung 6 Wertvoll

- Alter
- Belastungsgrad
- Ökolog. Funktion
- Seltenheit

Bestandsbeschreibung

Die Beschreibung von 1980 wird modifiziert: Die Biotopfläche ist zweigeteilt: in einen Knickwall von 2m Höhe und 4m Breite mit durchgewachsener Baumschicht aus Eichen und Birken mit bis zu 50cm Stammdicke entlang der Ostkante des Biotops und den bereits beschriebenen Nadelforst, der jedoch sehr licht und heterogen zusammengesetzt ist und an vielen Stellen die Möglichkeit für eine natürliche Laubgehölzverjüngung und artenreiche Kraut- und Strauchvegetation bietet. Es dominieren Hasel und Brombeere. Die locker stehenden älteren Lärchen haben bis zu 40cm Stammdicke. Die Fichtengehölze sind dagegen noch jung, dicht und am Boden fast unbelichtet.

Spezielle Nutzungen: Keine Nutzung Wohngebiet, Bahndamm benachbart.

Nutzungsintensität:

Vorkommende Pflanzengesellschaften: ohne Angabe

Vorkommen an Biotoptypen

1	TF	Typ	HF	F.Anteil
2	BTYP	Biotoptyp		- gesetzl. Grundl.
3	Zusatz	Zusatz zum Biotoptypen		
4	LRT	Lebensraumtyp		
1	1		Ja	80 %
2	WZ	Sonstiger Nadelforst, naturfern (2000)		
1	2			20 %
2	HW	Knick (Wallhecke) (2000)		

Räumliche Lage

Lagebeschreibung	Parallel zur Bahntrasse südlich des Rootbergkamps.		
Nachbarnutzung/en			
Rechtswert (X)	575110	Hochwert (Y)	5949459
Bezirk	Wandsbek	Naturraum	Stapelfelder Jungmoränengebiet (702.00)
Stadtteil (OT-Nr.)	Wohldorf-Ohlstedt (523)	Gemarkung	Ohlstedt (537)
Digitaler Grünplan	<input checked="" type="checkbox"/> Hafengesamtgebiet	<input type="checkbox"/> Ramsargebiet	<input type="checkbox"/> EG-Vogelschutzgeb.
Ausgleichsflächen	<input type="checkbox"/> Biosphärenreservat	<input type="checkbox"/> Nationalpark	<input type="checkbox"/>
NSG / ND / LSG	LSG Wohldorf/Ohlstedt [HH-2046 / Anteil: 89%]		
FFH-GEBIET			
Wasserschutzgebiet			

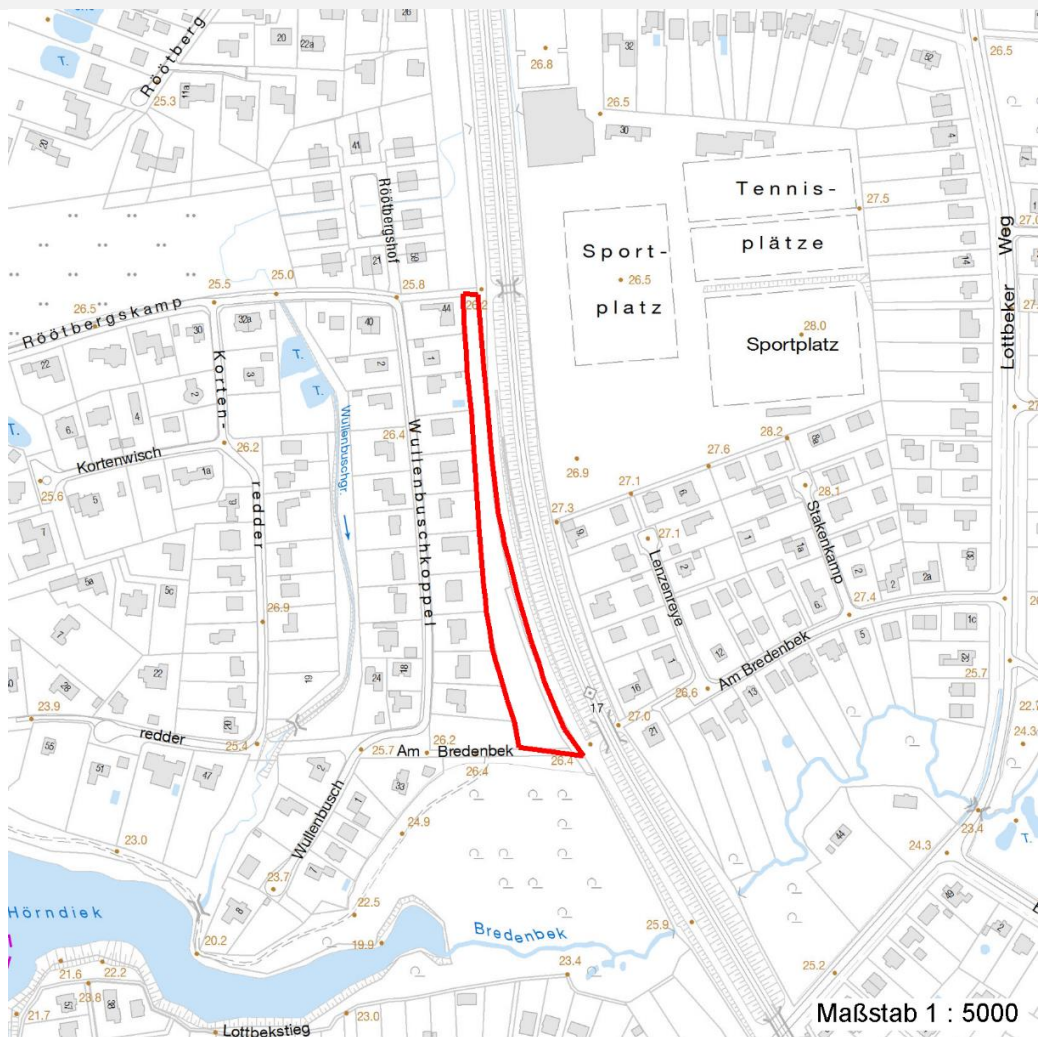
Erhebungsbogen

B

Projekt	Biotopkartierung Hamburg, Datenbestand aus FoxPro	Interne Nr.	56221
		DK5 DK5-GK	7448 7450
		DK5 - Name	Ohlstedt-Süd
Handlungsbedarf	Nein	Biotop-Nr. alt	29 30
Bearbeitung	BRA	Kartierung	15.09.1995
Räumliche Abbildung	Fläche	Fläche / Länge [m²/m]	5915,9567
Anzahl Abschnitte	1	Breite (lineare Abb.) [m]	

Räumliche Lage

Karte



Weitere Erhebungsbögen

Interne Nr.	Interne Nr. Zuordnung	DK5	Biotop-Nr.	Kartierung	Zuordnung	DK5 (GK)	Biotop-Nr. (alt)
56221	55982	7448	54	07.09.2003	N	7450	72

Zuordnung: N = nachfolgende Kartierung, K = weitere Kartierungen (zeitlich vorher oder nachher)

Weitere Angaben

Merkmal	Wert
Auswertung	
Gefährdung / Einflüsse	Nein.
Wertgesichtspunkte	Dominanz von Nadelgehölzen

Erhebungsbogen

B

Projekt	Biotopkartierung Hamburg, Datenbestand aus FoxPro	Interne Nr.	56221
		DK5 DK5-GK	7448 7450
Handlungsbedarf	Nein	DK5 - Name	Ohlstedt-Süd
Bearbeitung	BRA	Biotop-Nr. alt	29 30
Räumliche Abbildung	Fläche	Kartierung	15.09.1995
Anzahl Abschnitte	1	Fläche / Länge [m²/m]	5915,9567
		Breite (lineare Abb.) [m]	

Teilflächenbeschreibung

Teilflächentyp		Teilflächen-Nr.	1
Biotoptyp	Sonstiger Nadelforst, naturfern (2000)	Biotoptyp	WZ
- Zusatz		- gesetzl. Grundl.	
FFH-LRT		FFH-LRT	
Beschreibung		Entw.potential LRT	
		Hauptfläche	Ja
		Flächenanteil	80 %
		FFH-Unters.Fläche	Nein
		Saatgutfläche	Nein

Weitere Angaben

Merkmal	Wert
Standort, Relief	
Relief	Ebene.

Zeigerwerte der Pflanzenartenliste (Auswertung)

Standort	Belichtung	halbsonnig bis halbschattig	5,6
Boden	Feuchte	mäßig feucht und wechselfeucht	5,5
	Stickstoff (N)	mäßig stickstoffarm bis stickstoffreich	6,3
	Reaktion	schwach sauer	5,9
Vegetation	Mahdverträglichkeit	mäßig schnittverträglich (erster Schnitt nicht vor 1. Juli)	4,6
Zeigerwerte	Futterwert	geringwertiges Futter	3,3
	Wechselfeuchteanzeiger		1
	Giftpflanzen		0
	Überschw.anzeiger		2

Pflanzenartenliste

Gruppe / Pflanzenart	MS	M	W	Vs	St	PA	Ph	Sz	VS	V	G	cf	§	Rote Liste			
														HH	ND	SH	D
Tracheobionta (Gefäßpflanzen)																	
Acer platanoides (Spitz-Ahorn)	7	X		-													
Acer pseudoplatanus (Berg-Ahorn)	7	X		-													
Aegopodium podagraria (Giersch)	7	X		-													
Betula pendula (Hänge-Birke)	7	X		-													
Carpinus betulus (Hainbuche)	7	X		-													
Circaea lutetiana (Gewöhnliches Hexenkraut)	7	X		-													
Corylus avellana (Haselnuss)	7	X		-													
Crataegus laevigata (Zweigrifflicher Weißdorn)	7	X		-													
Dactylis glomerata (Wiesen-Knäuelgras)	7	X		-													
Dryopteris dilatata (Breitblättriger Wurmfarne)	7	X		-													
Dryopteris filix-mas (Gewöhnlicher Wurmfarne)	7	X		-													
Elymus repens (Gewöhnliche Quecke)	7	X		-													
Euonymus europaeus (Gewöhnliches Pfaffenhütchen)	7	X		-													
Fagus sylvatica (Rotbuche)	7	X		-													

Erhebungsbogen

B

Projekt	Biotopkartierung Hamburg, Datenbestand aus FoxPro	Interne Nr.	56221
		DK5 DK5-GK	7448 7450
Handlungsbedarf	Nein	DK5 - Name	Ohlstedt-Süd
Bearbeitung	BRA	Biotop-Nr. alt	29 30
Räumliche Abbildung	Fläche	Kartierung	15.09.1995
Anzahl Abschnitte	1	Fläche / Länge [m²/m]	5915,9567
		Breite (lineare Abb.) [m]	

Pflanzenartenliste

Gruppe / Pflanzenart	MS	M	W	Vs	St	PA	Ph	Sz	VS	V	G	cf	§	Rote Liste			
														HH	ND	SH	D
Fallopia japonica (Japanischer Staudenknöterich)	7	X		-													
Galeobdolon luteum (Echte Goldnessel)	7	X		-												V	
Geum urbanum (Echte Nelkenwurz)	7	X		-													
Glechoma hederacea (Gundermann)	7	X		-													
Hedera helix (Efeu)	7	X		-													
Humulus lupulus (Hopfen)	7	X		-													
Larix decidua (Europäische Lärche)	7	X		-													
Lonicera periclymenum (Wald-Geißblatt)	7	X		-													
Picea abies (Gemeine Fichte)	7	X		-													
Poa nemoralis (Hain-Rispengras)	7	X		-													
Poa trivialis (Gewöhnliches Rispengras)	7	X		-													
Prunus spinosa spinosa (Schlehe)	7	X		-													
Quercus robur (Stiel-Eiche)	7	X		-													
Ribes rubrum (Rote Johannisbeere)	7	X		-													
Rosa canina (Hunds-Rose)	7	X		-													
Rubus fruticosus agg. (Artengruppe Echte Brombeere)	7	X		-													
Sambucus nigra (Schwarzer Holunder)	7	X		-													
Sorbus aucuparia (Eberesche)	7	X		-													
Symphoricarpos albus (Schneebeere)	7	X		-													
Urtica dioica (Große Brennessel)	7	X		-													
Viola riviniana (Hain-Veilchen)	7	X		-													
Anzahl Rote Liste Arten													1				
Anzahl Arten													35				

MS: Mengensystem; M: Mengenangabe, W: Bewertung der Art (FFH-Monitoring), Vs: Vegetationsschicht, St: Status, PA: Autor Phänologie; Ph: Phänologie, Sz: Soziabilität, VS: Vitalitätssystem; V: Vitalität, G: Geschlecht, cf: unsichere Bestimmung, §: Schutz nach BNatSchG, HH: Rote Liste Hamburg, Nds: Rote Liste Niedersachsen, SH: Rote Liste Schleswig-Holstein, D: Rote Liste Deutschland

Teilflächenbeschreibung

Teilflächentyp		Teilflächen-Nr.	2
Biotoptyp	Knick (Wallhecke) (2000)	Biotoptyp	HW
- Zusatz		- gesetzl. Grundl.	
FFH-LRT		FFH-LRT	
Beschreibung		Entw.potential LRT	
		Hauptfläche	
		Flächenanteil	20 %
		FFH-Unters.Fläche	Nein
		Saatgutfläche	Nein