

Erhebungsbogen

B

Projekt	Biotopkartierung Hamburg	Interne Nr.	56377
		DK5 DK5-GK	7448 7450
Handlungsbedarf	Nein	DK5 - Name	Ohlstedt-Süd
Bearbeitung	BRA	Biotop-Nr. alt	296 134
Räumliche Abbildung	Linie	Kartierung	20.09.2003
Anzahl Abschnitte	8	Fläche / Länge [m²/m]	1233,698
		Breite (lineare Abb.) [m]	4

Gesetzlicher Schutz **_ kein gesetzl. Schutz kein gesetzlich geschütztes Biotop** **Schutz nur teilweise** **Nein**

Gesamtbewertung	6 Wertvoll
– Alter	6 Biotop mittleren Alters, 50 bis 100 Jahre
– Belastungsgrad	6 Flächenhaft geringe oder örtlich stärkere oder Vorbelastung mit deutlichem Einfluß
– Ökolog. Funktion	7 Sehr hohe Bedeutung in einem Biotopkomplex, für den lokalen Biotopverbund oder als Puffer
– Seltenheit	6 Seltener Biotoptyp, ohne seltene oder bedrohte Pflges., ungesättigtes Artenspektrum, reliktsische RL-Arten

Bestandsbeschreibung

Doppelknicks (Redder) beiderseits des Lottbeker Weg mit meist vorhandenem Bestand alter Eichenüberhälter, die bis zu 60 cm Stammdicke erreichen. Der Wall ist meist in mäßigem Pflegezustand, um 0,5 m hoch und bis zu 3m breit, meist mit lückiger Strauch und Krautschicht, die an vielen Stellen gärtnerisch überprägt ist. In der Strauchschicht dominieren in der Regel Haselsträucher. Die Krautvegetation ist insgesamt artenreich, aber ruderal und gärtnerisch überprägt. Im Schatten dominieren mitunter Moose.

Vorkommen an Biotoptypen

1	TF	Typ	HF	F.Anteil
2	BTYP	Biotoptyp	- gesetzl. Grundl.	
3	Zusatz	Zusatz zum Biotoptypen		
4	LRT	Lebensraumtyp		
1	1		Ja	100 %
2	HWM	Strauch-Baum-Knick (2000)		

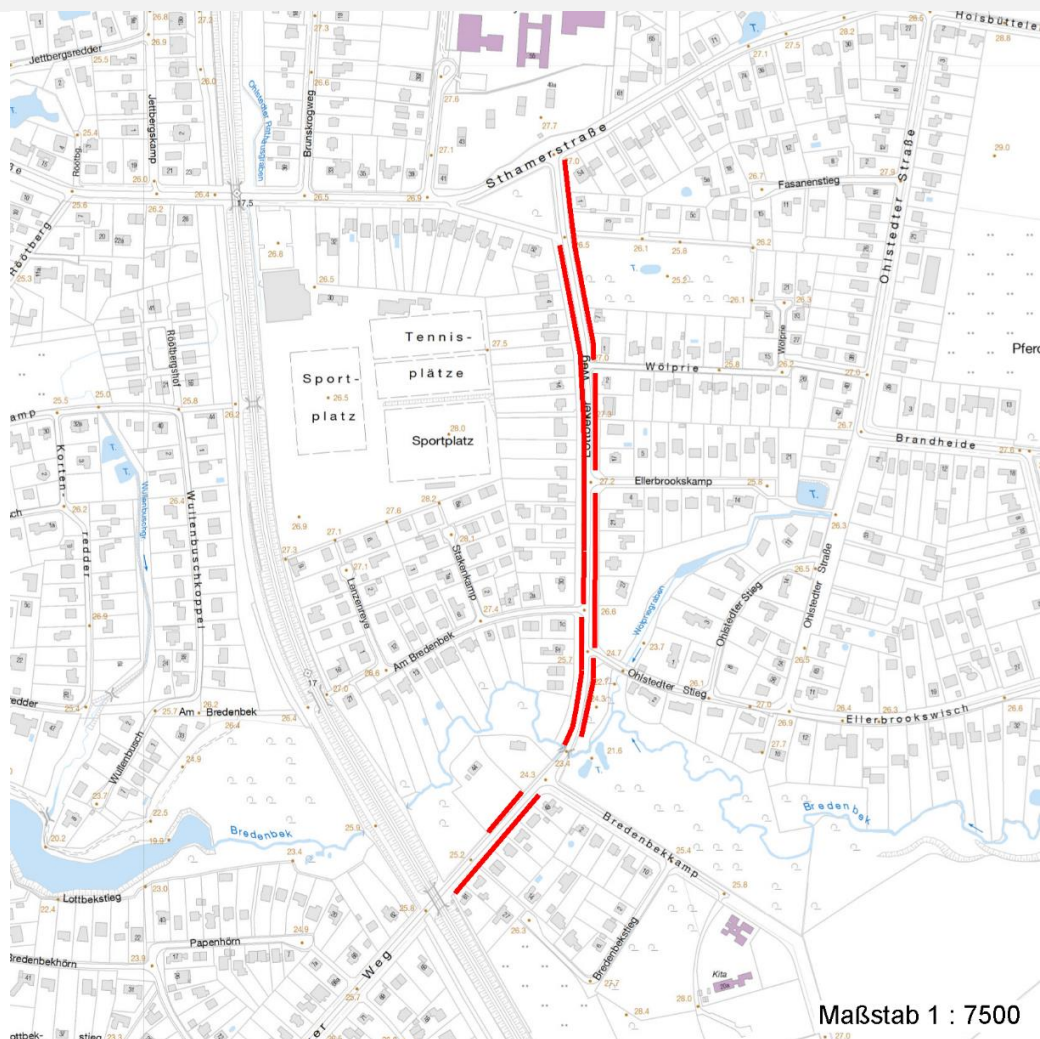
Räumliche Lage

Lagebeschreibung	Lottbeker Weg	Hochwert (Y)	5949634
Nachbarnutzung/en	Straße, Einfamilienhausbebaug	Naturraum	Stapelfelder Jungmoränengebiet (702.00)
Rechtswert (X)	575437	Gemarkung	Ohlstedt (537)
Bezirk	Wandsbek	Ramsargebiet	<input type="checkbox"/> EG-Vogelschutzgeb. <input type="checkbox"/>
Stadtteil (OT-Nr.)	Wohldorf-Ohlstedt (523)	Nationalpark	<input type="checkbox"/>
Digitaler Grünplan	<input type="checkbox"/> Hafengesamtgebiet <input type="checkbox"/>		
Ausgleichsflächen NSG / ND / LSG	<input type="checkbox"/> Biosphärenreservat <input type="checkbox"/>		
FFH-GEBIET	LSG Wohldorf/Ohlstedt [HH-2046 / Anteil: 19%]		
Wasserschutzgebiet			

Projekt	Biotopkartierung Hamburg		Interne Nr.	56377	
			DK5 DK5-GK	7448 7450	
			DK5 - Name	Ohlstedt-Süd	
Handlungsbedarf	Nein		Biotop-Nr. alt	296 134	
Bearbeitung	BRA	Kopie	Nein	Kartierung	20.09.2003
Räumliche Abbildung	Linie			Fläche / Länge [m²/m]	1233,698
Anzahl Abschnitte	8			Breite (lineare Abb.) [m]	4

Räumliche Lage

Karte



Weitere Erhebungsbögen

Interne Nr.	Interne Nr. Zuordnung	DK5	Biotop-Nr.	Kartierung	Zuordnung	DK5 (GK)	Biotop-Nr. (alt)
56377	56375	7448	296	17.07.2011	K	7450	134
56377	56354	7448	263	15.09.1995	/	7450	20
56377	56355	7448	265	15.08.1995	/	7450	31

Zuordnung: N = nachfolgende Kartierung, K = weitere Kartierungen (zeitlich vorher oder nachher)

Weitere Angaben

Merkmal	Wert
Auswertung	
Gefährdung / Einflüsse	Ablagerung von Gartenabfällen, Pflanzungen; straßenspezifische Schadstoffeinflüsse und Störungen
Wertgesichtspunkte	Vernetzungsachse, Rückzugsbiotop; alter ökologisch, kulturhistorisch und landschaftlich bedeutender Baumbestand

Erhebungsbogen

B

Projekt	Biotopkartierung Hamburg	Interne Nr.	56377
		DK5 DK5-GK	7448 7450
Handlungsbedarf	Nein	DK5 - Name	Ohlstedt-Süd
Bearbeitung	BRA	Biotop-Nr. alt	296 134
Räumliche Abbildung	Linie	Kartierung	20.09.2003
Anzahl Abschnitte	8	Fläche / Länge [m²/m]	1233,698
		Breite (lineare Abb.) [m]	4

Weitere Angaben

Merkmal	Wert
zoologisch bedeutsame Strukturen	Alte Bäume mit Höhlen Dichte spontane Gebüsche
Bedeutung für Tiergruppe	Vögel
Maßnahmen	Erhalt; keine Gartennutzungen

Teilflächenbeschreibung

Teilflächentyp		Teilflächen-Nr.	1
Biotoptyp	Strauch-Baum-Knick (2000)	Biotoptyp	HWM
- Zusatz		- gesetzl. Grundl.	
FFH-LRT		FFH-LRT	
Beschreibung		Entw.potential LRT	
		Hauptfläche	Ja
		Flächenanteil	100 %
		FFH-Unters.Fläche	Nein
		Saatgutfläche	Nein

Weitere Angaben

Merkmal	Wert
Boden	
Feuchte	5 - frisch und mäßig frisch
Stickstoffgehalt	6 - mäßig stickstoffarm bis stickstoffreich
Standort, Relief	
Belichtung	6 - halbsonnig bis halbschattig
Veg. - Soziologie	
BfN Schlüssel	19 - Artemisietea (Ausdauernde Stickstoff-Krautfluren) 48.0.04.02 - Carpinion (Hainbuchen-Mischwälder)

Zeigerwerte der Pflanzenartenliste (Auswertung)

Standort	Belichtung	halbsonnig bis halbschattig	6,2
Boden	Feuchte	frisch und mäßig frisch	5,4
	Stickstoff (N)	mäßig stickstoffarm bis stickstoffreich	6,3
	Reaktion	schwach sauer	6,3
Vegetation	Mahdverträglichkeit	schnittempfindlich bis mäßig schnittverträglich	3,9
Zeigerwerte	Futterwert	mäßige Futterqualität	4,3
	Wechselfeuchteanzeiger		3
	Giftpflanzen		1
	Überschw.anzeiger		2

Pflanzenartenliste

Gruppe / Pflanzenart	MS	M	W	Vs	St	PA	Ph	Sz	VS	V	G	cf	§	Rote Liste			
														HH	ND	SH	D
Tracheobionta (Gefäßpflanzen)																	
Aegopodium podagraria (Giersch)	7	z		-													
Alnus glutinosa (Schwarz-Erle)	7	w		-													

Projekt	Biotopkartierung Hamburg		Interne Nr.	56377	
			DK5 DK5-GK	7448	7450
Handlungsbedarf	Nein		DK5 - Name	Ohlstedt-Süd	
Bearbeitung	BRA	Kopie	Biotop-Nr. alt	296	134
Räumliche Abbildung	Linie	Nein	Kartierung	20.09.2003	
Anzahl Abschnitte	8		Fläche / Länge [m²/m]	1233,698	
			Breite (lineare Abb.) [m]	4	

Pflanzenartenliste

Gruppe / Pflanzenart	MS	M	W	Vs	St	PA	Ph	Sz	VS	V	G	cf	§	Rote Liste					
														HH	ND	SH	D		
Anthriscus sylvestris (Wiesen-Kerbel)	7	z		-															
Artemisia vulgaris (Gewöhnlicher Beifuß)	7	w		-															
Betula pendula (Hänge-Birke)	7	w		-															
Carpinus betulus (Hainbuche)	7	z		-															
Corylus avellana (Haselnuss)	7	h		-															
Crataegus monogyna (Eingrifflicher Weißdorn)	7	z		-															
Dactylis glomerata (Wiesen-Knäuelgras)	7	z		-															
Dryopteris filix-mas (Gewöhnlicher Wurmfarne)	7	w		-															
Elymus repens (Gewöhnliche Quecke)	7	z		-															
Epilobium ciliatum (Drüsiges Weidenröschen)	7	w		-															
Galeobdolon argentatum (Garten Goldnessel)	7	z		-															
Galeopsis tetrahit (Gewöhnlicher Hohlzahn)	7	w		-															
Galium aparine (Kletten-Labkraut)	7	z		-															
Humulus lupulus (Hopfen)	7	w		-															
Ligustrum vulgare (Gemeiner Liguster)	7	w		-															
Lonicera periclymenum (Wald-Geißblatt)	7	z		-															
Poa nemoralis (Hain-Rispengras)	7	z		-															
Poa trivialis (Gewöhnliches Rispengras)	7	z		-															
Prunus spinosa spinosa (Schlehe)	7	z		-															
Pteridium aquilinum (Adlerfarn)	7	w		-															
Quercus robur (Stiel-Eiche)	7	h		-															
Ranunculus repens (Kriechender Hahnenfuß)	7	w		-															
Rubus caesius (Kratzbeere)	7	z		-															
Rubus fruticosus agg. (Artengruppe Echte Brombeere)	7	w		-															
Rumex acetosa (Großer Sauerampfer)	7	w		-															
Rumex obtusifolius (Stumpfbblätteriger Ampfer)	7	w		-															
Salix caprea (Sal-Weide)	7	w		-															
Sambucus nigra (Schwarzer Holunder)	7	z		-															
Sorbus aucuparia (Eberesche)	7	w		-															
Taraxacum sect. Ruderalia (Artengruppe Gemeiner Löwenzahn)	7	w		-													D		
Trifolium repens (Weiß-Klee)	7	w		-															
Urtica dioica (Große Brennnessel)	7	z		-															
Veronica chamaedrys (Gamander-Ehrenpreis)	7	w		-															
																		Anzahl Rote Liste Arten	1
																		Anzahl Arten	35

MS: Mengensystem; M: Mengenangabe, W: Bewertung der Art (FFH-Monitoring), Vs: Vegetationsschicht, St: Status, PA: Autor Phänologie; Ph: Phänologie, Sz: Soziabilität, VS: Vitalitätssystem; V: Vitalität, G: Geschlecht, cf: unsichere Bestimmung, §: Schutz nach BNatSchG, HH: Rote Liste Hamburg, Nds: Rote Liste Niedersachsen, SH: Rote Liste Schleswig-Holstein, D: Rote Liste Deutschland