

# Erhebungsbogen

**B**

<b>Projekt</b>	Biotopkartierung Hamburg	<b>Interne Nr.</b>	56375
		<b>DK5   DK5-GK</b>	<b>7448</b> 7450
<b>Handlungsbedarf</b>	Nein	<b>DK5 - Name</b>	Ohlstedt-Süd
<b>Bearbeitung</b>	PRO	<b>Biotop-Nr.   alt</b>	<b>296</b> 134
<b>Räumliche Abbildung</b>	Linie	<b>Kartierung</b>	17.07.2011
<b>Anzahl Abschnitte</b>	9	<b>Fläche / Länge [m²/m]</b>	1411,556
		<b>Breite (lineare Abb.) [m]</b>	4,5

<b>Gesetzlicher Schutz</b>	<b>_ kein gesetzl. Schutz kein gesetzlich geschütztes Biotop</b>	<b>Schutz nur teilweise</b>	<b>Nein</b>
----------------------------	--	-----------------------------	-------------

<b>Gesamtbewertung</b>	7	Besonders wertvoll
- <b>Alter</b>	8	Biotop hohen Alters, 200 bis 500 Jahre
- <b>Belastungsgrad</b>	5	Flächenhaft mittlere oder örtlich starke Belastung
- <b>Ökolog. Funktion</b>	7	Sehr hohe Bedeutung in einem Biotopkomplex, für den lokalen Biotopverbund oder als Puffer
- <b>Seltenheit</b>	6	Seltener Biotoptyp, ohne seltene oder bedrohte Pflges., ungesättigtes Artenspektrum, reliktsche RL-Arten

## Bestandsbeschreibung

Meist Doppelknicks (Redder) beiderseits des nördlichen Lottbeker Weg mit meist vorhandenem Bestand alter Eichenüberhälter, die bis zu 75 cm Stammdicke erreichen. Lokal sind auch Buchen oder Erlen vertreten, selten Berg-Ahorn. Auch Hainbuchen sind relativ häufig. Der Wall ist meist in mäßigem Pflegezustand, um 0,5m (auch bis 1m) hoch und bis zu 3m, selten 4m breit, teilweise mit vorgeschaltetem Graben, so daß sich Flanken von bis 2m ergeben können. Teilweise mit lückiger Strauch- und Krautschicht, die an vielen Stellen gärtnerisch überprägt ist. Örtlich auch Bauschuttablagerung. In der Strauchschicht dominiert in der Regel Hasel. Die Krautvegetation ist insgesamt artenreich, häufig ruderal und gärtnerisch überprägt, aber tw auch naturnah mit Wald-Arten (im Süden, an der Bredenbek: Erlenwaldanklänge, im N trockenwarmer Buchenwaldeinfluß). Im Schatten dominieren mitunter Moose, örtlich Krustenflechten. Insgesamt recht großes Grünvolumen.

Der nördlichste Abschnitt zieht sich noch ein wenig die Sthamerstr. entlang, ist dort zunehmend deformiert oder abgetragen, hat aber noch einen Eichenüberhälter mit 1,3m Stammdurchm (Foto b). In seinem Verlauf am Lottbeker Weg ist aus der Strauchschicht eine Zierhecke geworden. Der südliche Teil von Abschnitt 8 ist in die Wohngrundstücke einbezogen, mit entsprechenden Folgen, die bis zum Totalverlust gehen.

## Vorkommen an Biotoptypen

1	TF	Typ	HF	F.Anteil
2	BTYP	Biotoptyp	- gesetzl. Grundl.	
3	Zusatz	Zusatz zum Biotoptypen		
4	LRT	Lebensraumtyp		
1	1		Ja	100 %
2	HWM	Strauch-Baum-Knick (2000)		
3	*	Bedeutung als Lebensraum gefährdeter Arten (*)		

## Räumliche Lage

<b>Lagebeschreibung</b>	Lottbeker Weg		
<b>Nachbarnutzung/en</b>	Straße, Einfamilienhausbebaung		
<b>Rechtswert (X)</b>	575437	<b>Hochwert (Y)</b>	5949634
<b>Bezirk</b>	Wandsbek	<b>Naturraum</b>	Stapelfelder Jungmoränengebiet (702.00)
<b>Stadtteil (OT-Nr.)</b>	Wohldorf-Ohlstedt (523)	<b>Gemarkung</b>	Ohlstedt (537)
<b>Digitaler Grünplan</b>	<input type="checkbox"/> Hafengesamtgebiet	<input type="checkbox"/> Ramsargebiet	<input type="checkbox"/> EG-Vogelschutzgeb.
<b>Ausgleichsflächen NSG / ND / LSG</b>	<input type="checkbox"/> Biosphärenreservat	<input type="checkbox"/> Nationalpark	<input type="checkbox"/>
<b>FFH-GEBIET</b>	LSG Wohldorf/Ohlstedt [ HH-2046 / Anteil: 22% ]		
<b>Wasserschutzgebiet</b>			

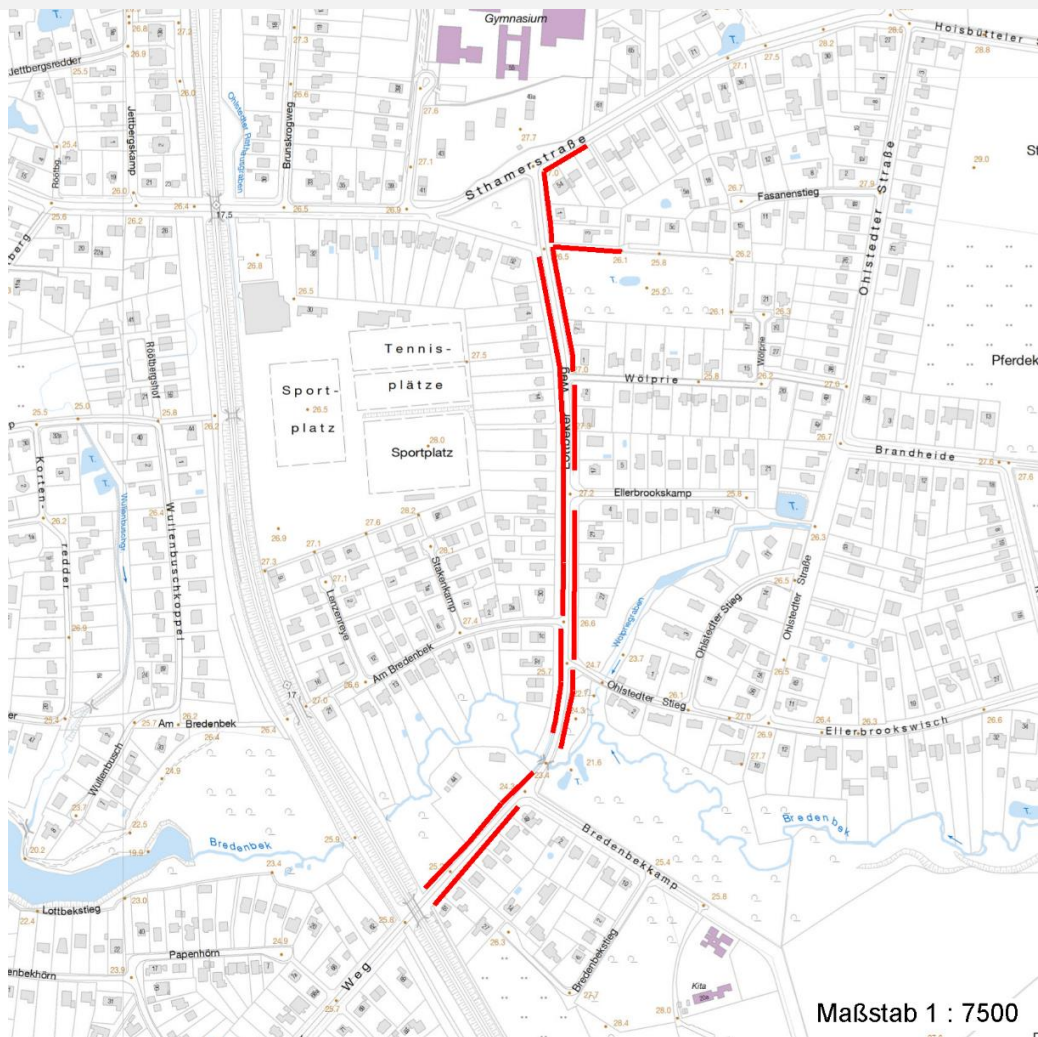
# Erhebungsbogen

**B**

<b>Projekt</b>	Biotopkartierung Hamburg	<b>Interne Nr.</b>	56375
		<b>DK5   DK5-GK</b>	7448 7450
		<b>DK5 - Name</b>	Ohlstedt-Süd
<b>Handlungsbedarf</b>	Nein	<b>Biotop-Nr.   alt</b>	296 134
<b>Bearbeitung</b>	PRO	<b>Kartierung</b>	17.07.2011
<b>Räumliche Abbildung</b>	Linie	<b>Fläche / Länge [m<sup>2</sup>/m]</b>	1411,556
<b>Anzahl Abschnitte</b>	9	<b>Breite (lineare Abb.) [m]</b>	4,5

## Räumliche Lage

### Karte



## Weitere Erhebungsbögen

Interne Nr.	Interne Nr. Zuordnung	DK5	Biotop-Nr.	Kartierung	Zuordnung	DK5 (GK)	Biotop-Nr. (alt)
56375	56377	7448	296	20.09.2003	K	7450	134

Zuordnung: N = nachfolgende Kartierung, K = weitere Kartierungen (zeitlich vorher oder nachher)

## Foto

Interne Nr.	Index	Dateiname	Aufnahmerichtung
10518	0	7448_296_170711_1.JPG	
10519	0	7448_296_170711_2.JPG	

## Weitere Angaben

Merkmal	Wert
Auswertung	

# Erhebungsbogen

**B**

<b>Projekt</b>	Biotopkartierung Hamburg	<b>Interne Nr.</b>	56375
		<b>DK5   DK5-GK</b>	<b>7448</b> 7450
<b>Handlungsbedarf</b>	Nein	<b>DK5 - Name</b>	Ohlstedt-Süd
<b>Bearbeitung</b>	PRO	<b>Biotop-Nr.   alt</b>	<b>296</b> 134
<b>Räumliche Abbildung</b>	Linie	<b>Kartierung</b>	17.07.2011
<b>Anzahl Abschnitte</b>	9	<b>Fläche / Länge [m<sup>2</sup>/m]</b>	1411,556
		<b>Breite (lineare Abb.) [m]</b>	4,5

## Weitere Angaben

Merkmal	Wert
Gefährdung / Einflüsse	Ablagerung von Gartenabfällen, Pflanzungen; straßenspezifische Schadstoffeinflüsse und Störungen; Beseitigung an Einmündungen / für Durchfahrten / wenn der Knick auf Privatgrund zu liegen kommt. Intensive Nutzung oder Pflege Starke Lärmbelastung Straßenbau / -ausbau
Wertgesichtspunkte	Naturnahes Element in beeinträchtigter Umgebung Stadtklimatisch günstiges Grünvolumen Vernetzungsachse, Rückzugsbiotop; alter ökologisch, kulturhistorisch und landschaftlich bedeutender Baumbestand Wertvoller Altbaumbestand Artenreich Gut entwickelte, biototypische Vegetation ((tw))
zoologisch bedeutsame Strukturen	Alte Bäume mit Höhlen Dichte spontane Gebüsche Steilufer - Erdwände
Bedeutung für Tiergruppe	Kleinsäuger Insekten, allgemein Vögel
Maßnahmen	Alt- und Biotopbäume erhalten - 9.4 vollständiger Erhalt; keine Gartennutzungen

<b>Projekt</b>	Biotopkartierung Hamburg	<b>Interne Nr.</b>	56375
		<b>DK5   DK5-GK</b>	<b>7448</b> 7450
<b>Handlungsbedarf</b>	Nein	<b>DK5 - Name</b>	Ohlstedt-Süd
<b>Bearbeitung</b>	PRO	<b>Biotop-Nr.   alt</b>	<b>296</b> 134
<b>Räumliche Abbildung</b>	Linie	<b>Kartierung</b>	17.07.2011
<b>Anzahl Abschnitte</b>	9	<b>Fläche / Länge [m<sup>2</sup>/m]</b>	1411,556
		<b>Breite (lineare Abb.) [m]</b>	4,5

**Foto**

**Fotodatei** 7448\_296\_170711\_1.JPG  
**Bildbeschreibung** aufgelöstes Nordende von Abschnitt 10. Auf der vorderen Restinsel sind gerade alle Gehölze abgesägt worden. Die hintere wird durch den sehr großen Überhälter markiert.

**Fotodatei** 7448\_296\_170711\_2.JPG  
**Bildbeschreibung** Knickflanke mit Krustenflechten und Mauer-Habichtskraut

**Aufnahmerichtung****Aufnahmerichtung**

# Erhebungsbogen

**B**

<b>Projekt</b>	Biotopkartierung Hamburg	<b>Interne Nr.</b>	56375
		<b>DK5   DK5-GK</b>	<b>7448</b> 7450
<b>Handlungsbedarf</b>	Nein	<b>DK5 - Name</b>	Ohlstedt-Süd
<b>Bearbeitung</b>	PRO	<b>Biotop-Nr.   alt</b>	<b>296</b> 134
<b>Räumliche Abbildung</b>	Linie	<b>Kartierung</b>	17.07.2011
<b>Anzahl Abschnitte</b>	9	<b>Fläche / Länge [m<sup>2</sup>/m]</b>	1411,556
		<b>Breite (lineare Abb.) [m]</b>	4,5

## Teilflächenbeschreibung

<b>Teilflächentyp</b>		<b>Teilflächen-Nr.</b>	1
<b>Biotoptyp</b>	Strauch-Baum-Knick (2000)	<b>Biotoptyp</b>	HWM
<b>- Zusatz</b>	Bedeutung als Lebensraum gefährdeter Arten (*)	<b>- gesetzl. Grundl.</b>	
<b>FFH-LRT</b>		<b>FFH-LRT</b>	
<b>Beschreibung</b>		<b>Entw.potential LRT</b>	
		<b>Hauptfläche</b>	Ja
		<b>Flächenanteil</b>	100 %
		<b>FFH-Unters.Fläche</b>	Nein
		<b>Saatgutfläche</b>	Nein

## Weitere Angaben

Merkmal	Wert
<b>Boden</b>	
Feuchte	5 - frisch und mäßig frisch
Stickstoffgehalt	6 - mäßig stickstoffarm bis stickstoffreich
<b>Standort, Relief</b>	
Belichtung	6 - halbsonnig bis halbschattig
Zusätze - Btyp	4 - sehr starkes Baumholz, Brusthöhendurchmesser über 80 cm
<b>Veg. - Soziologie</b>	
BfN Schlüssel	19 - Artemisietea (Ausdauernde Stickstoff-Krautfluren) 48.0.04.02 - Carpinion (Hainbuchen-Mischwälder)

## Zeigerwerte der Pflanzenartenliste (Auswertung)

<b>Standort</b>	<b>Belichtung</b>	halbsonnig bis halbschattig	5,8
<b>Boden</b>	<b>Feuchte</b>	mäßig feucht und wechselfeucht	5,8
	<b>Stickstoff (N)</b>	mäßig stickstoffarm bis stickstoffreich	6,1
	<b>Reaktion</b>	schwach sauer	6,1
<b>Vegetation</b>	<b>Mahdverträglichkeit</b>	schnittempfindlich bis mäßig schnittverträglich	3,9
<b>Zeigerwerte</b>	<b>Futterwert</b>	mäßige Futterqualität	3,5
	<b>Wechselfeuchteanzeiger</b>		8
	<b>Giftpflanzen</b>		3
	<b>Überschw.anzeiger</b>		3

## Pflanzenartenliste

Gruppe / Pflanzenart	MS	M	W	Vs	St	PA	Ph	Sz	VS	V	G	cf	§	Rote Liste			
														HH	ND	SH	D
<b>Tracheobionta (Gefäßpflanzen)</b>																	
Acer pseudoplatanus (Berg-Ahorn)	7	w		B1	-												
Aegopodium podagraria (Giersch)	7	z		-													
Aesculus hippocastanum (Gewöhnliche Rosskastanie)	7	X		-	-												
Alnus glutinosa (Schwarz-Erle)	7	l		B1													
Anthriscus sylvestris (Wiesen-Kerbel)	7	z		-													
Artemisia vulgaris (Gewöhnlicher Beifuß)	7	w		-													
Athyrium filix-femina (Gewöhnlicher Frauenfarn)	7	X		-	-												



# Erhebungsbogen

**B**

<b>Projekt</b>	Biotopkartierung Hamburg		<b>Interne Nr.</b>	56375	
			<b>DK5   DK5-GK</b>	<b>7448</b>	7450
<b>Handlungsbedarf</b>	Nein		<b>DK5 - Name</b>	Ohlstedt-Süd	
<b>Bearbeitung</b>	PRO	<b>Kopie</b>	<b>Biotop-Nr.   alt</b>	<b>296</b>	134
<b>Räumliche Abbildung</b>	Linie	Nein	<b>Kartierung</b>	17.07.2011	
<b>Anzahl Abschnitte</b>	9		<b>Fläche / Länge [m<sup>2</sup>/m]</b>	1411,556	
			<b>Breite (lineare Abb.) [m]</b>	4,5	

## Pflanzenartenliste

Gruppe / Pflanzenart	MS	M	W	Vs	St	PA	Ph	Sz	VS	V	G	cf	Rote Liste						
													§	HH	ND	SH	D		
Betula pendula (Hänge-Birke)	7	w		-															
Cardamine flexuosa (Wald-Schaumkraut)	7	X		-	-														
Carpinus betulus (Hainbuche)	7	z		B2															
Corylus avellana (Haselnuss)	7	X		K1	-														
Corylus avellana (Haselnuss)	7	h		S															
Crataegus monogyna (Eingrifflicher Weißdorn)	7	z		-															
Dactylis glomerata (Wiesen-Knäuelgras)	7	z		-															
Dryopteris filix-mas (Gewöhnlicher Wurmfarne)	7	w		-															
Elymus repens (Gewöhnliche Quecke)	7	z		-															
Epilobium ciliatum (Drüsiges Weidenröschen)	7	w		-															
Epilobium montanum (Berg-Weidenröschen)	7	X		-	-														
Equisetum arvense (Acker-Schachtelhalm)	7	X		-	-														
Fagus sylvatica (Rotbuche)	7	l		B1	-														
Galeobdolon argentatum (Garten Goldnessel)	7	z		-															
Galeopsis tetrahit (Gewöhnlicher Hohlzahn)	7	w		-															
Galium aparine (Kletten-Labkraut)	7	z		-															
Geum urbanum (Echte Nelkenwurz)	7	X		-	-														
Heracleum sphondylium (Wiesen-Bärenklau)	7	X		-	-														
Hieracium murorum (Mauer-Habichtskraut)	7	w		-	-												2		
Holcus mollis (Weiches Honiggras)	7	X		-	-														
Humulus lupulus (Hopfen)	7	w		-															
Hyacinthoides x massartiana (-)	7	X		-	-														D
Impatiens parviflora (Kleinblütiges Springkraut)	7	X		-	-														
Juglans regia (Echte Walnuss)	7	X		-	-														D
Juncus effusus (Flatter-Binse)	7	X		-	-														
Lapsana communis (Rainkohl)	7	X		-	-														
Ligustrum vulgare (Gemeiner Liguster)	7	w		-															
Lonicera periclymenum (Wald-Geißblatt)	7	z		-															
Lysimachia nummularia (Pfennigkraut)	7	X		-	-														
Lysimachia vulgaris (Gewöhnlicher Gilbweiderich)	7	X		-	-														
Moehringia trinervia (Dreinerlige Nabelmiere)	7	X		-	-														
Poa nemoralis (Hain-Rispengras)	7	z		-															
Poa trivialis (Gewöhnliches Rispengras)	7	z		-															
Polygonatum multiflorum (Vielblütige Weißwurz)	7	X		-	-														
Prunus avium (Vogel-Kirsche)	7	X		-	-														
Prunus padus (Echte Traubenkirsche)	7	X		-	-														
Prunus spinosa spinosa (Schlehe)	7	z		-															
Pteridium aquilinum (Adlerfarn)	7	w		-															
Quercus robur (Stiel-Eiche)	7	X		K1	-														
Quercus robur (Stiel-Eiche)	7	h		B1															
Ranunculus repens (Kriechender Hahnenfuß)	7	w		-															
Ribes uva-crispa (Stachelbeere)	7	X		-	-														
Rosa spec. (Rose)	7	X		-	-														
Rubus caesius (Kratzbeere)	7	w		-															
Rubus fruticosus agg. (Artengruppe Echte Brombeere)	7	w		-															
Rubus idaeus (Himbeere)	7	X		-	-														
Rubus spec. (Brombeeren unbestimmt)	7	X		-	-														
Rumex acetosa (Großer Sauerampfer)	7	w		-															

# Erhebungsbogen

# B

<b>Projekt</b>	Biotopkartierung Hamburg		<b>Interne Nr.</b>	56375	
			<b>DK5   DK5-GK</b>	<b>7448</b>	7450
<b>Handlungsbedarf</b>	Nein		<b>DK5 - Name</b>	Ohlstedt-Süd	
<b>Bearbeitung</b>	PRO	<b>Kopie</b>	<b>Biotop-Nr.   alt</b>	<b>296</b>	134
<b>Räumliche Abbildung</b>	Linie	Nein	<b>Kartierung</b>	17.07.2011	
<b>Anzahl Abschnitte</b>	9		<b>Fläche / Länge [m<sup>2</sup>/m]</b>	1411,556	
			<b>Breite (lineare Abb.) [m]</b>	4,5	

## Pflanzenartenliste

Gruppe / Pflanzenart	MS	M	W	Vs	St	PA	Ph	Sz	VS	V	G	cf	§	Rote Liste				
														HH	ND	SH	D	
Rumex obtusifolius (Stumpfbläättriger Ampfer)	7	w		-														
Rumex sanguineus (Blut-Ampfer)	7	X		-	-													
Salix caprea (Sal-Weide)	7	w		-														
Sambucus nigra (Schwarzer Holunder)	7	w		-														
Sorbus aucuparia (Eberesche)	7	w		-														
Stellaria holostea (Große Sternmiere)	7	X		-	-													
Symphyotrichum spec. (Aster)	7	X		-	-													
Taraxacum sect. Ruderalia (Artengruppe Gemeiner Löwenzahn)	7	w		-												D		
Taraxacum spec. (Löwenzahn)	7	X		-	-													
Taxus baccata (Gemeine Eibe)	7	X		-	-									b		3		V
Tilia cordata (Winter-Linde)	7	X		S	-													
Trifolium repens (Weiß-Klee)	7	w		-														
Urtica dioica (Große Brennessel)	7	z		-														
Valeriana officinalis agg. (Artengruppe Echter Baldrian)	7	X		-	-													
Veronica chamaedrys (Gamander-Ehrenpreis)	7	w		-														
Veronica officinalis (Wald-Ehrenpreis)	7	X		-	-													
Vinca minor (Kleines Immergrün)	7	X		-	-													
Viola spec. (Veilchen, Stiefmütterchen)	7	X		-	-													
<b>Anzahl Rote Liste Arten</b>														<b>2</b>	<b>1</b>	<b>2</b>	<b>1</b>	
<b>Anzahl Arten</b>														<b>71</b>				

MS: Mengensystem; M: Mengenangabe, W: Bewertung der Art (FFH-Monitoring), Vs: Vegetationsschicht, St: Status, PA: Autor Phänologie; Ph: Phänologie, Sz: Soziabilität, VS: Vitalitätssystem; V: Vitalität, G: Geschlecht, cf: unsichere Bestimmung, §: Schutz nach BNatSchG, HH: Rote Liste Hamburg, Nds: Rote Liste Niedersachsen, SH: Rote Liste Schleswig-Holstein, D: Rote Liste Deutschland