

Erhebungsbogen

B

Projekt	Biotopkartierung Hamburg	Interne Nr.	56433
		DK5 DK5-GK	7448 7450
Handlungsbedarf	Nein	DK5 - Name	Ohlstedt-Süd
Bearbeitung	PRO	Biotop-Nr. alt	295 133
Räumliche Abbildung	Linie	Kartierung	28.09.2011
Anzahl Abschnitte	1	Fläche / Länge [m²/m]	285,626
		Breite (lineare Abb.) [m]	5

Gesetzlicher Schutz	§ 14 (2) 2.2 Knicks	Schutz nur teilweise	Nein
----------------------------	---------------------	-----------------------------	------

Gesamtbewertung	6 Wertvoll
– Alter	7 Biotop hohen Alters, 100 bis 200 Jahre
– Belastungsgrad	5 Flächenhaft mittlere oder örtlich starke Belastung
– Ökolog. Funktion	7 Sehr hohe Bedeutung in einem Biotopkomplex, für den lokalen Biotopverbund oder als Puffer
– Seltenheit	5 Seltener Biotoptyp, floristisch stark verarmt, ohne seltener Pflges. od. verbr. artenreicher Biotoptyp

Bestandsbeschreibung

Kurzer Knickabschnitt mit nur noch flachem Knickwall (mind 20cm), mit dichter mehrreihiger Strauchschicht aus Hasel und Schwarz-Erle und nur einzelnen Eichen- oder Buchenüberhältern, die etwa 80 cm Stammdicke erreichen. Teilweise lückig oder mit eingepflanzten Koniferen.

Die Krautvegetation ist mäßig artenreich, leicht ruderal überprägt, mitunter durch die Überschattung nur licht ausgebildet, teilweise gärtnerisch überformt. Es werden gehäuft Gartenabfälle aus den gegenüberliegenden Privatgrundstücken abgelagert.

Vorkommen an Biotoptypen

1	TF	Typ	HF	F.Anteil
2	BTYP	Biotoptyp	- gesetzl. Grundl.	
3	Zusatz	Zusatz zum Biotoptypen		
4	LRT	Lebensraumtyp		
1	1		Ja	100 %
2	HWM	Strauch-Baum-Knick (2000)		
3	4	sehr starkes Baumholz, Brusthöhendurchmesser >= 70 cm (4)		

Räumliche Lage

Lagebeschreibung	Röötbergskamp	Hochwert (Y)	5949638
Nachbarnutzung/en	Grünland, Straße, Einfamilienhausbebauung	Naturraum	Stapelfelder Jungmoränengebiet (702.00)
Rechtswert (X)	574895	Gemarkung	Ohlstedt (537)
Bezirk	Wandsbek	Ramsargebiet	<input type="checkbox"/> EG-Vogelschutzgeb. <input type="checkbox"/>
Stadtteil (OT-Nr.)	Wohldorf-Ohlstedt (523)	Nationalpark	<input type="checkbox"/>
Digitaler Grünplan	<input type="checkbox"/> Hafengesamtgebiet		
Ausgleichsflächen	<input checked="" type="checkbox"/> Biosphärenreservat		
NSG / ND / LSG	LSG Wohldorf/Ohlstedt [HH-2046 / Anteil: 76%]		
FFH-GEBIET			
Wasserschutzgebiet			

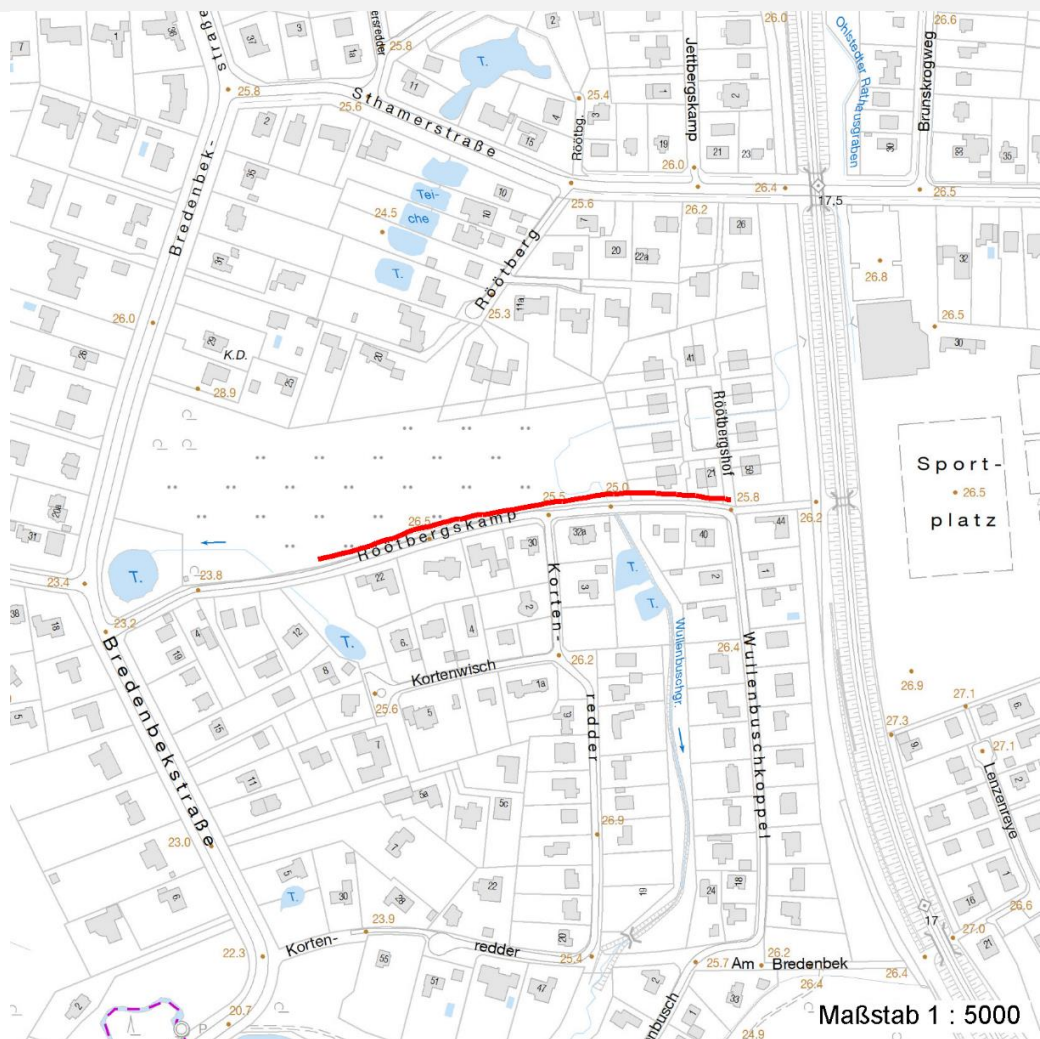
Erhebungsbogen

B

Projekt	Biotopkartierung Hamburg	Interne Nr.	56433
		DK5 DK5-GK	7448 7450
		DK5 - Name	Ohlstedt-Süd
Handlungsbedarf	Nein	Biotop-Nr. alt	295 133
Bearbeitung	PRO	Kartierung	28.09.2011
Räumliche Abbildung	Linie	Fläche / Länge [m²/m]	285,626
Anzahl Abschnitte	1	Breite (lineare Abb.) [m]	5

Räumliche Lage

Karte



Weitere Erhebungsbögen

Interne Nr.	Interne Nr. Zuordnung	DK5	Biotop-Nr.	Kartierung	Zuordnung	DK5 (GK)	Biotop-Nr. (alt)
56433	56425	7448	295	20.09.2003	K	7450	133

Zuordnung: N = nachfolgende Kartierung, K = weitere Kartierungen (zeitlich vorher oder nachher)

Foto

Interne Nr.	Index	Dateiname	Aufnahmerichtung
10327	0	7448_295_280911_1.JPG	

Weitere Angaben

Merkmal	Wert
Auswertung Gefährdung / Einflüsse	Eutrophierung Starke Lärmbelastung

Erhebungsbogen

B

Projekt	Biotopkartierung Hamburg	Interne Nr.	56433
		DK5 DK5-GK	7448 7450
		DK5 - Name	Ohlstedt-Süd
Handlungsbedarf	Nein	Biotop-Nr. alt	295 133
Bearbeitung	PRO	Kartierung	28.09.2011
Räumliche Abbildung	Linie	Fläche / Länge [m²/m]	285,626
Anzahl Abschnitte	1	Breite (lineare Abb.) [m]	5

Weitere Angaben

Merkmal	Wert
Wertgesichtspunkte	Verdichtung durch parkende Autos am Straßenrand Stadtklimatisch günstiges Grünvolumen Vernetzungsachse, Rückzugsbiotop; alter ökologisch, kulturhistorisch und landschaftlich bedeutender Baumbestand
zoologisch bedeutsame Strukturen	Alte Bäume mit Höhlen Dichte Gehölzstruktur Dichte spontane Gebüsche
Bedeutung für Tiergruppe	Insekten, allgemein Vögel Kleinsäuger
Maßnahmen	Alt- und Biotopbäume erhalten - 9.4 Beseitigung von Müll / Gartenabfällen - 1.11 (Fremdgehölze evtl entnehmen; in Lücken Gehölzansiedlung fördern.) Erhalt

Foto

Fotodatei 7448_295_280911_1.JPG

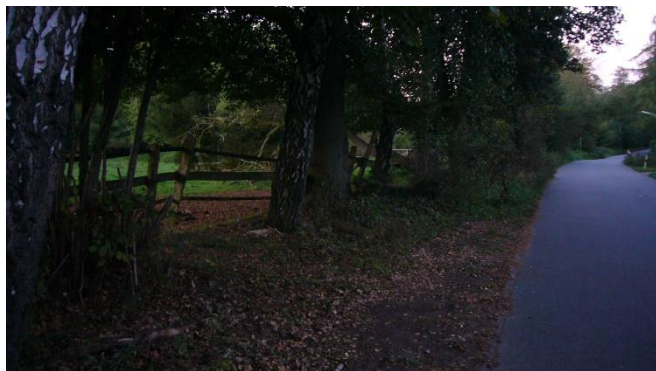
Bildbeschreibung

Aufnahmerichtung

Fotodatei

Bildbeschreibung

Aufnahmerichtung



Teilflächenbeschreibung

Teilflächentyp		Teilflächen-Nr.	1
Biotoptyp	Strauch-Baum-Knick (2000)	Biotoptyp	HWM
- Zusatz	sehr starkes Baumholz, Brusthöhendurchmesser >= 70 cm (4)	- gesetzl. Grundl.	
FFH-LRT		FFH-LRT	
Beschreibung		Entw.potential LRT	
		Hauptfläche	Ja
		Flächenanteil	100 %
		FFH-Unters.Fläche	Nein
		Saatgutfläche	Nein

Erhebungsbogen

B

Projekt	Biotopkartierung Hamburg	Interne Nr.	56433
		DK5 DK5-GK	7448 7450
Handlungsbedarf	Nein	DK5 - Name	Ohlstedt-Süd
Bearbeitung	PRO	Biotop-Nr. alt	295 133
Räumliche Abbildung	Linie	Kartierung	28.09.2011
Anzahl Abschnitte	1	Fläche / Länge [m²/m]	285,626
		Breite (lineare Abb.) [m]	5

Weitere Angaben

Merkmal	Wert
Boden	
Feuchte	5 - frisch und mäßig frisch
Stickstoffgehalt	6 - mäßig stickstoffarm bis stickstoffreich
Standort, Relief	
Belichtung	6 - halbsonnig bis halbschattig
Zusätze - Btyp	-- schlechte Ausprägung (strukturarm, gestört, fragmenthaft, arm an typischen Arten)
Veg. - Soziologie	
BfN Schlüssel	19 - Artemisietea (Ausdauernde Stickstoff-Krautfluren) 48.0.04.02 - Carpinion (Hainbuchen-Mischwälder)

Zeigerwerte der Pflanzenartenliste (Auswertung)

Standort	Belichtung	halbsonnig bis halbschattig	6,1
Boden	Feuchte	mäßig feucht und wechselfeucht	5,6
	Stickstoff (N)	mäßig stickstoffarm bis stickstoffreich	6,4
	Reaktion	schwach sauer	6,4
Vegetation	Mahdverträglichkeit	schnittempfindlich bis mäßig schnittverträglich	3,8
Zeigerwerte	Futterwert	mäßige Futterqualität	4,4
	Wechselfeuchteanzeiger		2
	Giftpflanzen		0
	Überschw.anzeiger		1

Pflanzenartenliste

Gruppe / Pflanzenart	MS	M	W	Vs	St	PA	Ph	Sz	VS	V	G	cf	§	Rote Liste				
														HH	ND	SH	D	
Tracheobionta (Gefäßpflanzen)																		
Aegopodium podagraria (Giersch)	7	z		-														
Alnus glutinosa (Schwarz-Erle)	7	z		-														
Anthriscus sylvestris (Wiesen-Kerbel)	7	z		-														
Artemisia vulgaris (Gewöhnlicher Beifuß)	7	w		-														
Betula pendula (Hänge-Birke)	7	w		-														
Carpinus betulus (Hainbuche)	7	z		-														
Corylus avellana (Haselnuss)	7	h		-														
Crataegus monogyna (Eingrifflicher Weißdorn)	7	z		-														
Dactylis glomerata (Wiesen-Knäuelgras)	7	z		-														
Dryopteris filix-mas (Gewöhnlicher Wurmfarne)	7	w		-														
Elymus repens (Gewöhnliche Quecke)	7	z		-														
Epilobium ciliatum (Drüsiges Weidenröschen)	7	w		-														
Fagus sylvatica (Rotbuche)	7	X		B1	-													
Galeobdolon argentatum (Garten Goldnessel)	7	z		-														
Galeopsis tetrahit (Gewöhnlicher Holzzahn)	7	w		-														
Galium aparine (Kletten-Labkraut)	7	z		-														
Juglans regia (Echte Walnuss)	7	X		-	-									D				
Lonicera periclymenum (Wald-Geißblatt)	7	z		-														
Poa nemoralis (Hain-Rispengras)	7	z		-														
Poa trivialis (Gewöhnliches Rispengras)	7	z		-														
Prunus spinosa (Schlehe)	7	z		-														

Erhebungsbogen

B

Projekt	Biotopkartierung Hamburg	Interne Nr.	56433
		DK5 DK5-GK	7448 7450
Handlungsbedarf	Nein	DK5 - Name	Ohlstedt-Süd
Bearbeitung	PRO	Biotop-Nr. alt	295 133
Räumliche Abbildung	Linie	Kartierung	28.09.2011
Anzahl Abschnitte	1	Fläche / Länge [m²/m]	285,626
		Breite (lineare Abb.) [m]	5

Pflanzenartenliste

Gruppe / Pflanzenart	MS	M	W	Vs	St	PA	Ph	Sz	VS	V	G	cf	§	Rote Liste			
														HH	ND	SH	D
Quercus robur (Stiel-Eiche)	7	z		B1													
Ranunculus repens (Kriechender Hahnenfuß)	7	w		-													
Rubus caesius (Kratzbeere)	7	z		-													
Rubus fruticosus agg. (Artengruppe Echte Brombeere)	7	w		-													
Rumex acetosa (Großer Sauerampfer)	7	w		-													
Rumex obtusifolius (Stumpfbblätteriger Ampfer)	7	w		-													
Salix caprea (Sal-Weide)	7	w		B1													
Sambucus nigra (Schwarzer Holunder)	7	z		-													
Solidago canadensis (Kanadische Goldrute)	7	X		-	-												
Taraxacum sect. Ruderalia (Artengruppe Gemeiner Löwenzahn)	7	w		-												D	
Trifolium repens (Weiß-Klee)	7	w		-													
Urtica dioica (Große Brennessel)	7	z		-													
Veronica chamaedrys (Gamander-Ehrenpreis)	7	w		-													
Anzahl Rote Liste Arten														1	1		
Anzahl Arten														34			

MS: Mengensystem; M: Mengenangabe, W: Bewertung der Art (FFH-Monitoring), Vs: Vegetationsschicht, St: Status, PA: Autor Phänologie; Ph: Phänologie, Sz: Soziabilität, VS: Vitalitätssystem; V: Vitalität, G: Geschlecht, cf: unsichere Bestimmung, §: Schutz nach BNatSchG, HH: Rote Liste Hamburg, Nds: Rote Liste Niedersachsen, SH: Rote Liste Schleswig-Holstein, D: Rote Liste Deutschland