

Erhebungsbogen

B

Projekt	Biotopkartierung Hamburg	Interne Nr.	56357
		DK5 DK5-GK	7448 7450
Handlungsbedarf	Nein	DK5 - Name	Ohlstedt-Süd
Bearbeitung	BRA	Biotop-Nr. alt	292 130
Räumliche Abbildung	Linie	Kartierung	20.09.2003
Anzahl Abschnitte	10	Fläche / Länge [m²/m]	3126,82
		Breite (lineare Abb.) [m]	3

Gesetzlicher Schutz **_ kein gesetzl. Schutz kein gesetzlich geschütztes Biotop** **Schutz nur teilweise** **Nein**

Gesamtbewertung	6	Wertvoll
– Alter	8	Biotop hohen Alters, 200 bis 500 Jahre
– Belastungsgrad	5	Flächenhaft mittlere oder örtlich starke Belastung
– Ökolog. Funktion	6	Hohe Bedeutung in einem Biotopkomplex, für den lokalen Biotopverbund oder als Puffer
– Seltenheit	4	Verbr. Biotoptyp ohne biotoptypische Artenvielfalt, Ubiquisten

Bestandsbeschreibung

Alte Baumreihen an Wohnstraßen, in der Regel Linden mit Stammdicken von 60-80 cm, Höhen um 15-20 m und meist gutem Gesundheitszustand. Die Reihen sind oft recht dicht, stehen oft eng an der Straße und haben durch fehlende Versiegelung der Fußwege große Wurzelbereiche.

Vorkommen an Biotoptypen

1	TF	Typ	HF	F.Anteil
2	BTYP	Biotoptyp		- gesetzl. Grundl.
3	Zusatz	Zusatz zum Biotoptypen		
4	LRT	Lebensraumtyp		
1	1		Ja	100 %
2	HEA	Baumreihe, Allee (2000)		

Räumliche Lage

Lagebeschreibung	Bredenbekstraße, Haselknick, Diestelstraße		
Nachbarnutzung/en	Einfamilienhausbebauung, Straßen		
Rechtswert (X)	574526	Hochwert (Y)	5949800
Bezirk	Wandsbek	Naturraum	Stapelfelder Jungmoränengebiet (702.00)
Stadtteil (OT-Nr.)	Wohldorf-Ohlstedt (523)	Gemarkung	Ohlstedt (537)
Digitaler Grünplan	<input checked="" type="checkbox"/> Hafengesamtgebiet	<input type="checkbox"/> Ramsargebiet	<input type="checkbox"/> EG-Vogelschutzgeb.
Ausgleichsflächen	<input type="checkbox"/> Biosphärenreservat	<input type="checkbox"/> Nationalpark	<input type="checkbox"/>
NSG / ND / LSG	LSG Wohldorf/Ohlstedt [HH-2046 / Anteil: 12%], NSG Rodenbeker Quellental [HH-503 / Anteil: 3%]		
FFH-GEBIET			
Wasserschutzgebiet			

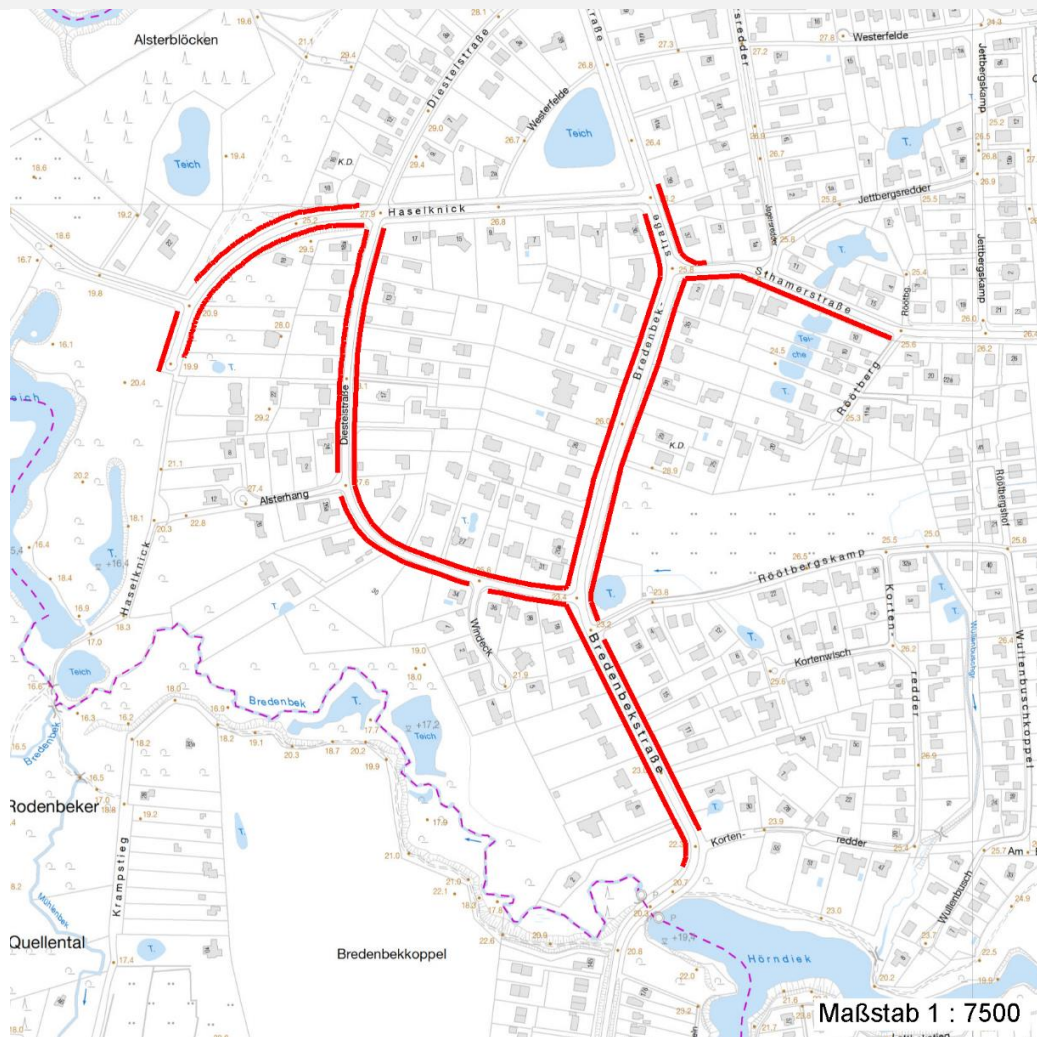
Erhebungsbogen

B

Projekt	Biotopkartierung Hamburg	Interne Nr.	56357
		DK5 DK5-GK	7448 7450
		DK5 - Name	Ohlstedt-Süd
Handlungsbedarf	Nein	Biotop-Nr. alt	292 130
Bearbeitung	BRA	Kartierung	20.09.2003
Räumliche Abbildung	Linie	Fläche / Länge [m²/m]	3126,82
Anzahl Abschnitte	10	Breite (lineare Abb.) [m]	3

Räumliche Lage

Karte



Weitere Erhebungsbögen

Interne Nr.	Interne Nr. Zuordnung	DK5	Biotop-Nr.	Kartierung	Zuordnung	DK5 (GK)	Biotop-Nr. (alt)
56357	56359	7448	292	28.09.2011	K	7450	130
56357	56440	7448	311	10.05.2011	N	7450	10144
56357	56358	7448	261	15.08.1995	>	7450	3

Zuordnung: N = nachfolgende Kartierung, K = weitere Kartierungen (zeitlich vorher oder nachher)

Foto

Interne Nr.	Index	Dateiname	Aufnahmerichtung
20004	0	7448_292_200903_1.JPG	
20005	0	7448_292_200903_2.JPG	

Erhebungsbogen

B

Projekt	Biotopkartierung Hamburg	Interne Nr.	56357
		DK5 DK5-GK	7448 7450
Handlungsbedarf	Nein	DK5 - Name	Ohlstedt-Süd
Bearbeitung	BRA	Biotop-Nr. alt	292 130
Räumliche Abbildung	Linie	Kartierung	20.09.2003
Anzahl Abschnitte	10	Fläche / Länge [m²/m]	3126,82
		Breite (lineare Abb.) [m]	3

Weitere Angaben

Merkmal	Wert
Auswertung	
Gefährdung / Einflüsse	Potentiell durch Baumpflege (Verkehrssicherungspflicht) bedroht; Verdichtung im Wurzelraum durch parkende Autos; Aushagerung des Standortes durch relativ intensive Laubbeseitigung.
Wertgesichtspunkte	Stadtbildprägend; Brutvogelhabitate
zoologisch bedeutsame Strukturen	Große Einzelbäume
Maßnahmen	Erhalt; Laub nicht vollständig beseitigen; Baumscheiben ohne Nutzung und mit Laubdecke einrichten.

Foto

Fotodatei 7448_292_200903_1.JPG

Bildbeschreibung
Aufnahmerichtung



Fotodatei 7448_292_200903_2.JPG

Bildbeschreibung
Aufnahmerichtung



Teilflächenbeschreibung

Teilflächentyp		Teilflächen-Nr.	1
Biotoptyp	Baumreihe, Allee (2000)	Biotoptyp	HEA
- Zusatz		- gesetzl. Grundl.	
FFH-LRT		FFH-LRT	
Beschreibung		Entw.potential LRT	
		Hauptfläche	Ja
		Flächenanteil	100 %
		FFH-Unters.Fläche	Nein
		Saatgutfläche	Nein

Projekt	Biotopkartierung Hamburg	Interne Nr.	56357
		DK5 DK5-GK	7448 7450
Handlungsbedarf	Nein	DK5 - Name	Ohlstedt-Süd
Bearbeitung	BRA	Biotop-Nr. alt	292 130
Räumliche Abbildung	Linie	Kartierung	20.09.2003
Anzahl Abschnitte	10	Fläche / Länge [m²/m]	3126,82
		Breite (lineare Abb.) [m]	3

Zeigerwerte der Pflanzenartenliste (Auswertung)

Standort	Belichtung	halbsonnig bis halbschattig	6,3
Boden	Feuchte	mäßig feucht und wechselfeucht	6
	Stickstoff (N)	stickstoffreich	7
	Reaktion	neutral	7
Vegetation	Mahdverträglichkeit		
Zeigerwerte	Futterwert		
	Wechselfeuchteanzeiger		0
	Giftpflanzen		0
	Überschw.anzeiger		0

Pflanzenartenliste

Gruppe / Pflanzenart	MS	M	W	Vs	St	PA	Ph	Sz	VS	V	G	cf	§	Rote Liste			
														HH	ND	SH	D
Tracheobionta (Gefäßpflanzen)																	
Acer pseudoplatanus (Berg-Ahorn)	7	w		-													
Carpinus betulus (Hainbuche)	7	w		-													
Quercus robur (Stiel-Eiche)	7	z		-													
Salix caprea (Sal-Weide)	7	w		-													
Tilia x vulgaris (Holländische Linde)	7	h		-											D		
Anzahl Rote Liste Arten																	
Anzahl Arten														5			
Anzahl Rote Liste Arten														1			

MS: Mengensystem; M: Mengenangabe, W: Bewertung der Art (FFH-Monitoring), Vs: Vegetationsschicht, St: Status, PA: Autor Phänologie; Ph: Phänologie, Sz: Soziabilität, VS: Vitalitätssystem; V: Vitalität, G: Geschlecht, cf: unsichere Bestimmung, §: Schutz nach BNatSchG, HH: Rote Liste Hamburg, Nds: Rote Liste Niedersachsen, SH: Rote Liste Schleswig-Holstein, D: Rote Liste Deutschland